



景観・自然

NATURE LANDSCAPE

# 地球のエネルギーを感じる場所。

噴煙たなびく桜島、霊峰と湖に彩られた霧島連山、白砂青松に縁どられた広大な吹上浜、樹齢日本一ともいわれる屋久島の縄文杉、薩摩半島と大隅半島をつなぐ紺碧の錦江湾など——。鹿児島には、バラエティに富んだ自然景観が満載。ダイナミックなエネルギーと自然が、時を忘れさせてくれます。



- 1 縄文杉(屋久島町)
- 2 桜島と錦江湾(鹿児島市)
- 3 開聞岳(指宿市)
- 4 川内川あらし(薩摩川内市)
- 5 霧島連山(霧島市)
- 6 種子島宇宙センター(南種子町)
- 7 星空(鹿屋市・輝北天球館)
- 8 千本イチョウ(垂水市)
- 9 雄川の滝(南大隅町)
- 10 奄美自然観察の森(龍郷町)
- 11 吹上浜(いちき串木野市・日置市・南さつま市)

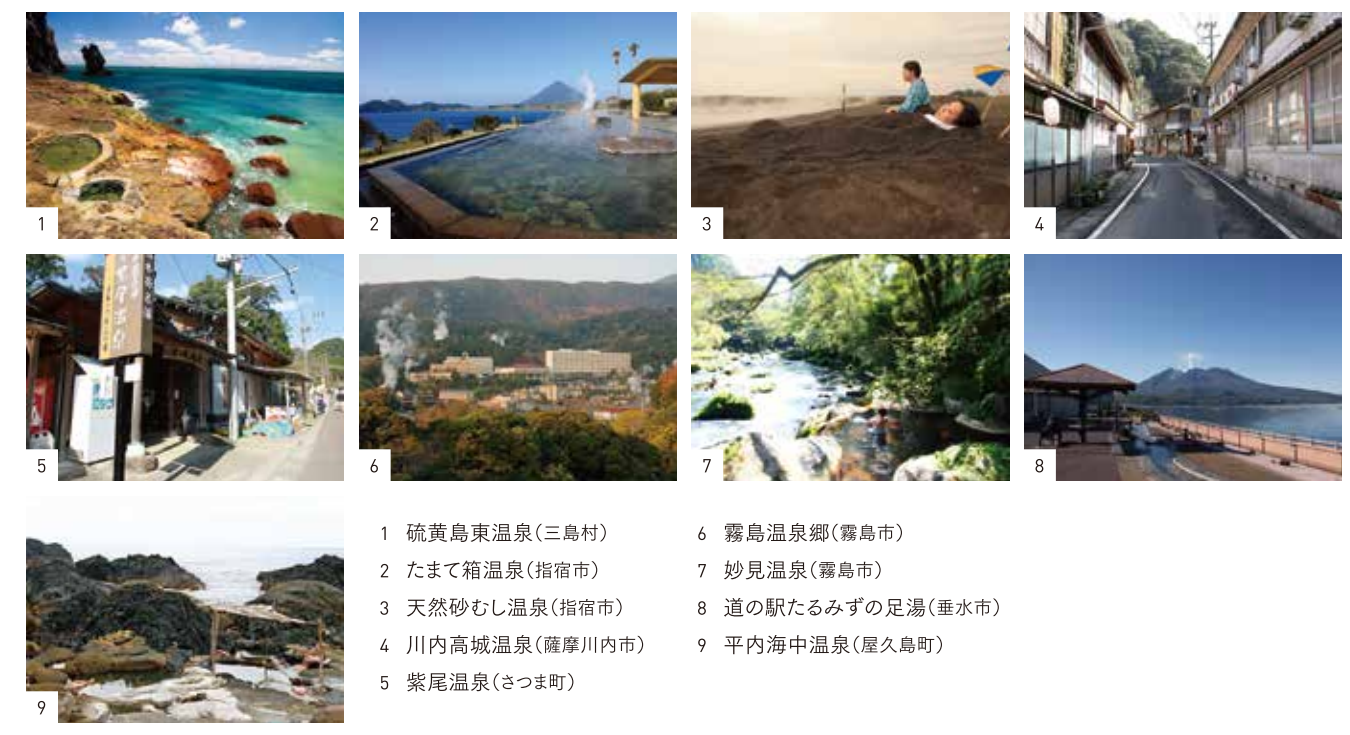


温泉

SPA

# 大自然からの恩恵で体を清め、浄化する。

硫黄の香り漂う森の中のお湯、溪流の音を聴きながらくつろぐお湯、目の前に大海原の開放感を味わいながら汗を流すお湯、海辺の砂の中で体の芯からデトックスする天然砂むし温泉など——。鹿児島は全国屈指の温泉王国。さまざまな泉質を楽しむことができるのも鹿児島温泉の特徴です。ミネラルがたっぷり溶け込んだ温泉水を上手に取り入れて、健康管理に役立てましょう。



- 1 硫黄島東温泉(三島村)
- 2 たまたま箱温泉(指宿市)
- 3 天然砂むし温泉(指宿市)
- 4 川内高城温泉(薩摩川内市)
- 5 紫尾温泉(さつま町)
- 6 霧島温泉郷(霧島市)
- 7 妙見温泉(霧島市)
- 8 道の駅たるみずの足湯(垂水市)
- 9 平内海中温泉(屋久島町)