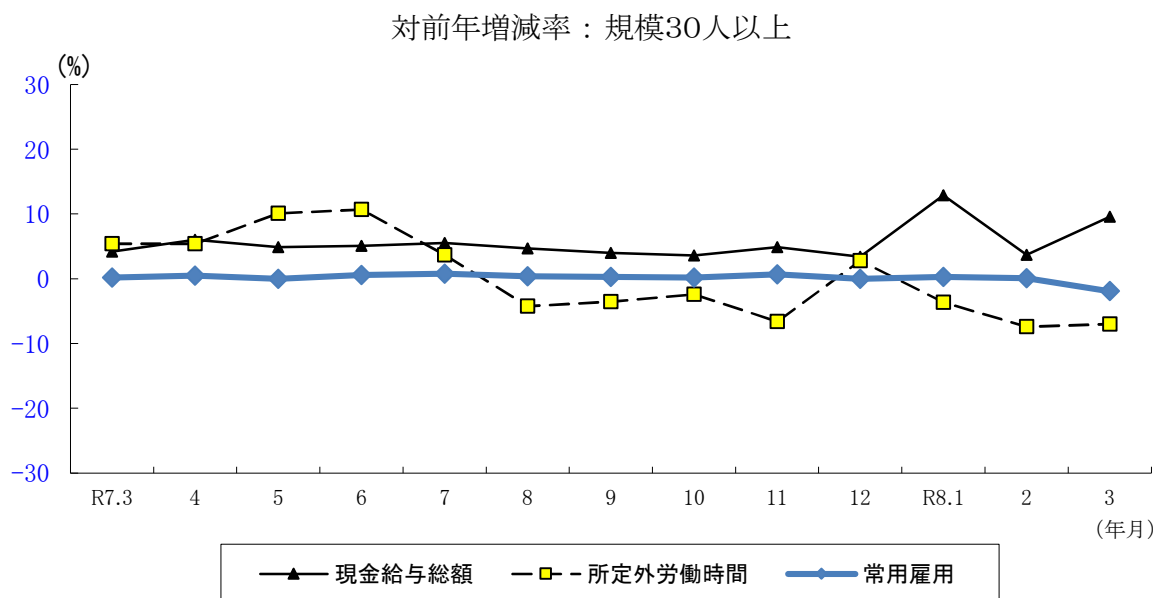
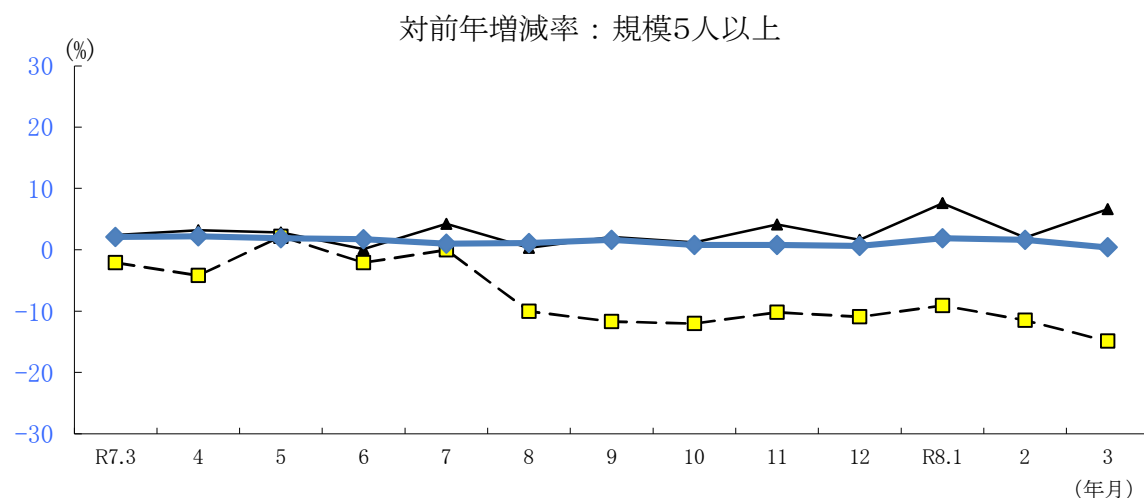


毎月勤労統計調査地方調査月報

(鹿児島県の賃金・労働時間・雇用の動き)

令和8年3月分



結果数値利用上の注意

1 調査対象事業所について

本調査は、経済センサスに基づいて作成した事業所全数リストを母集団として、調査事業所を抽出する標本調査である。

事業所規模30人以上の調査対象事業所は、従来の2～3年に一度行う総入替えから、毎年1月分調査時に行う部分入替え方式に平成30年から変更した。規模5～29人の調査対象事業所は、調査区を3組に分けて6か月ごとに3分の1ずつ入れ替えている（調査期間1年6か月）。

2 時系列比較について

本調査では、賃金・労働時間及び雇用の各調査結果の時系列比較を目的として、基準年の平均（基準数値）を100とする指数を作成している。

指数については、下記3（1）の方法により調査対象事業所の違いからくるギャップの修正を行っているため、時系列比較は実数ではなく指数により行うことが望ましい。

3 指数の改訂について

(1) 調査対象事業所の抽出替えに伴う指数の改訂

事業所規模30人以上の調査対象事業所の抽出方法を総入替え方式から部分入替えに平成30年から変更した。賃金、労働時間指数とその増減率は、総入替え方式のときに行っていた過去に遡った改定はしない。常用雇用指数とその増減率は、労働者数推計のベンチマークを令和6年1月に更新したことに伴い、過去に遡って改定した。

(2) 基準時更新に伴う指数の改訂

指数の基準時は、5年ごとに変更することとしており、基準年の年平均が100となるように指数を改訂している。直近では、令和4年1月分の結果公表から、基準年を平成27年から令和2年に更新している。

(3) ベンチマーク更新に伴う指数の改訂

令和6年1月分公表時に、労働者推計を当時利用できる最新のデータ（令和3年経済センサス-活動調査）に基づき更新（ベンチマーク更新）した。更新に伴い、賃金、労働時間の令和6年（1月分以降）の前年同月比等については、令和5年にベンチマーク更新を実施した参考値を作成し、この参考値と令和6年の値を比較することによりベンチマーク更新の影響を取り除いて算出しているため、指数から算出した場合と一致しない。

4 表章産業について

(1) 表章産業の変更について

平成29年1月分の結果から平成25年10月に改訂された日本標準産業分類に基づき、集計結果を公表している。

(2) 平成21年以前の結果との接続について

旧産業分類と新産業分類が接続しないもの（下表×印）の指数は算出ができないため、表中において「-」と表記している。増減率は実数から算出している。

新産業分類（H22年1月以降）	旧産業との接続	旧産業分類（H21年以前）
TL 調査産業計	△	TL 調査産業計
D 建設業	○	E 建設業
E 製造業	○	F 製造業
F 電気・ガス・熱供給・水道業	○	G 電気・ガス・熱供給・水道業
G 情報通信業	△	H 情報通信業
H 運輸業、郵便業	△	I 運輸業
I 卸売業・小売業	△	J 卸売・小売業
J 金融業・保険業	○	K 金融・保険業
K 不動産業、物品賃貸業	×	
L 学術研究、専門・技術サービス業	×	
M 宿泊業、飲食サービス業	×	
N 生活関連サービス業、娯楽業	×	
O 教育、学習支援業	△	O 教育、学習支援業
P 医療、福祉	△	N 医療、福祉
Q 複合サービス業	△	P 複合サービス業
R サービス業（他に分類されないもの）	×	

※記号の説明 「○」完全接続 「△」完全ではないが接続 「×」接続しない

5 統計表の符号

- 「-」該当のないもの
- 「▲」減少しているもの
- 「0」数値が単位に満たないもの
- 「X」調査事業所が僅少なため公表できないもの

目 次

結果の概要	1
1 賃金の動き	1
2 労働時間の動き	2
3 雇用の動き	3
4 就業形態別労働者の賃金・労働時間	4
統 計 表	5
第1表 産業別名目賃金指数（現金給与総額）	5
第2表 産業別名目賃金指数（定期給与）	6
第3表 産業別実質賃金指数（現金給与総額）	7
第4表 産業別実質賃金指数（定期給与）	8
第5表 産業別所定内給与指数	9
第6表 産業別総実労働時間指数	10
第7表 産業別所定内労働時間指数	11
第8表 産業別所定外労働時間指数	12
第9表 産業別雇用指数	13
第10表 産業別男女別常用労働者1人平均月間現金給与額	14
第11表 産業別男女別常用労働者1人平均月間出勤日数と実労働時間数	16
第12表 産業別男女別常用労働者数及びパートタイム労働者数	18
第13表 就業形態別労働者数	20
第14表 規模別男女別常用労働者1人平均月間現金給与額（調査産業計）	20
第15表 規模別男女別常用労働者1人平均月間出勤日数と実労働時間数（調査産業計）	20
第16表 規模別就業形態別常用労働者1人平均月間現金給与額（調査産業計）	20
第17表 規模別就業形態別常用労働者1人平均月間出勤日数と実労働時間数（調査産業計）	20
毎月勤労統計調査地方調査の説明	21

結 果 の 概 要

1 賃金の動き

令和8年3月分の常用労働者1人平均月間現金給与総額（調査産業計）は、規模5人以上で272,024円、前年同月比6.6%増（規模30人以上は311,289円、前年同月比9.6%増）であった。

このうち、定期給与は249,506円、前年同月比1.9%増（規模30人以上は285,936円、前年同月比3.7%増）であった。

また、所定内給与は235,707円、前年同月比2.2%増（規模30人以上は266,216円、前年同月比3.6%増）であった。

なお、特別給与は22,518円（規模30人以上は25,353円）であった。

表1 産業別常用労働者1人平均月間現金給与総額

区 分 規模別・産業別		現金給与総額		定期給与		所定内給与		特別給与		
			前年比		前年比		前年比		前年差	
		円	%	円	%	円	%	円	円	
事業所規模5人以上	TL 調査産業計	272,024	6.6	249,506	1.9	235,707	2.2	22,518	11,914	
	D 建設業	355,228	11.7	323,692	2.9	303,898	2.9	31,536	28,033	
	E 製造業	295,306	15.1	277,224	9.9	250,308	10.2	18,082	13,705	
	F 電気・ガス・熱供給・水道業	427,614	0.8	427,614	5.1	368,908	▲ 0.1	0	▲ 17,884	
	G 情報通信業	377,589	▲ 9.1	349,130	▲ 3.5	322,076	▲ 4.2	28,459	▲ 24,778	
	H 運輸業、郵便業	309,655	8.1	302,951	7.6	269,834	13.6	6,704	2,139	
	I 卸売業・小売業	221,769	▲ 2.6	215,148	▲ 0.2	206,455	0.4	6,621	▲ 5,698	
	J 金融業・保険業	394,717	20.6	361,237	15.1	347,116	15.8	33,480	20,091	
	K 不動産業、物品賃貸業	274,735	▲ 5.9	274,735	▲ 4.1	268,669	▲ 2.6	0	▲ 5,379	
	L 学術研究、専門・技術サービス業	300,722	0.4	293,188	0.8	271,406	1.0	7,534	▲ 1,274	
	M 宿泊業、飲食サービス業	117,690	4.5	112,240	2.7	106,915	2.3	5,450	2,183	
	N 生活関連サービス業、娯楽業	189,511	▲ 0.9	183,952	▲ 1.7	178,234	▲ 0.9	5,559	1,509	
	O 教育、学習支援業	347,958	1.2	312,796	▲ 5.0	309,095	▲ 5.6	35,162	20,385	
	P 医療、福祉	290,167	12.8	245,824	2.2	234,477	2.3	44,343	27,511	
	Q 複合サービス事業	329,413	2.3	329,100	2.3	297,174	▲ 2.7	313	93	
	R サービス業(他に分類されないもの)	251,523	12.8	238,437	10.7	224,845	13.3	13,086	5,543	
	事業所規模30人以上	TL 調査産業計	311,289	9.6	285,936	3.7	266,216	3.6	25,353	16,845
		D 建設業	418,025	9.2	417,463	9.0	384,417	10.3	562	428
E 製造業		314,157	15.0	291,325	9.1	257,182	8.9	22,832	16,714	
F 電気・ガス・熱供給・水道業		X	X	X	X	X	X	X	X	
G 情報通信業		408,833	▲ 8.9	369,287	▲ 0.9	342,253	▲ 1.8	39,546	▲ 36,055	
H 運輸業、郵便業		363,740	14.4	352,237	13.6	303,282	16.1	11,503	3,761	
I 卸売業・小売業		202,930	▲ 9.1	192,957	▲ 3.1	184,586	▲ 3.2	9,973	▲ 14,347	
J 金融業・保険業		386,133	13.9	373,706	15.3	361,409	19.3	12,427	▲ 2,341	
K 不動産業、物品賃貸業		309,505	1.6	309,505	10.9	299,107	12.7	0	▲ 25,808	
L 学術研究、専門・技術サービス業		381,424	14.6	364,631	9.6	329,316	8.5	16,793	16,793	
M 宿泊業、飲食サービス業		150,366	29.8	138,182	19.2	128,472	18.1	12,184	12,184	
N 生活関連サービス業、娯楽業		197,908	10.3	183,168	8.3	173,016	7.1	14,740	4,309	
O 教育、学習支援業		374,269	▲ 4.2	374,222	▲ 4.2	370,297	▲ 4.8	47	47	
P 医療、福祉		340,438	21.1	284,422	3.9	269,373	4.3	56,016	48,779	
Q 複合サービス事業		332,492	▲ 2.0	332,053	▲ 2.0	293,755	▲ 8.6	439	115	
R サービス業(他に分類されないもの)		225,929	8.9	207,768	5.2	187,770	6.1	18,161	8,249	

(注1)「鉱業、採石業、砂利採取業」については、調査対象事業所が僅少なため公表していないが、調査産業計には含まれる。

2 労働時間の動き

令和8年3月分の常用労働者1人平均月間総実労働時間（調査産業計）は、規模5人以上で135.1時間、前年同月比3.8%減（規模30人以上は144.3時間、前年同月比1.8%減）であった。

このうち、所定外労働時間は8.0時間、前年同月比14.9%減（規模30人以上は10.7時間、前年同月比7.0%減）であった。

また、出勤日数は17.5日、前年同月差0.6日減（規模30人以上は18.1日、前年同月差0.2日減）であった。

表2 産業別常用労働者1人平均月間出勤日数及び実労働時間数

規模別・産業別		出勤日数		総実労働時間		所定内労働時間		所定外労働時間	
		日	前年差	時間	%	時間	%	時間	%
事業所規模5人以上	TL 調査産業計	17.5	▲0.6	135.1	▲3.8	127.1	▲3.1	8.0	▲14.9
	D 建設業	19.6	0.3	150.7	▲1.3	143.2	▲0.1	7.5	▲20.2
	E 製造業	18.6	0.0	154.2	1.3	140.4	0.7	13.8	8.7
	F 電気・ガス・熱供給・水道業	19.5	1.7	154.9	7.7	141.8	6.0	13.1	32.3
	G 情報通信業	18.5	▲0.2	153.2	▲3.2	138.8	▲2.5	14.4	▲10.0
	H 運輸業、郵便業	19.6	▲1.0	161.9	▲4.0	147.9	2.3	14.0	▲41.9
	I 卸売業・小売業	17.6	▲1.3	128.1	▲11.2	122.7	▲9.4	5.4	▲38.6
	J 金融業・保険業	18.6	1.2	141.1	7.6	128.0	3.8	13.1	68.1
	K 不動産業、物品賃貸業	19.5	▲0.8	170.8	5.3	149.3	▲2.3	21.5	126.3
	L 学術研究、専門・技術サービス業	17.9	▲1.4	148.7	▲4.6	139.0	▲4.4	9.7	▲6.7
	M 宿泊業、飲食サービス業	13.2	▲0.7	87.5	0.5	83.9	▲0.7	3.6	38.6
	N 生活関連サービス業、娯楽業	16.8	▲0.8	124.8	▲1.8	120.8	▲1.6	4.0	▲7.1
	O 教育、学習支援業	15.8	▲0.9	134.4	▲8.4	122.0	▲5.6	12.4	▲29.1
	P 医療、福祉	17.8	▲0.4	135.4	▲2.1	131.1	▲2.0	4.3	▲4.5
	Q 複合サービス事業	19.1	0.6	158.4	7.0	142.7	2.3	15.7	82.5
	R サービス業(他に分類されないもの)	17.7	▲0.6	138.3	▲3.4	128.2	▲2.8	10.1	▲9.0
事業所規模30人以上	TL 調査産業計	18.1	▲0.2	144.3	▲1.8	133.6	▲1.3	10.7	▲7.0
	D 建設業	19.3	0.2	148.7	▲4.8	141.7	▲2.1	7.0	▲39.6
	E 製造業	18.6	0.0	157.4	1.7	140.4	0.6	17.0	11.8
	F 電気・ガス・熱供給・水道業	X	X	X	X	X	X	X	X
	G 情報通信業	18.3	0.1	151.3	1.1	137.0	▲0.4	14.3	17.2
	H 運輸業、郵便業	19.9	▲0.9	166.1	▲7.8	147.0	▲4.3	19.1	▲27.9
	I 卸売業・小売業	18.4	▲0.1	128.0	▲3.3	123.2	▲2.9	4.8	▲14.3
	J 金融業・保険業	19.7	0.8	145.7	3.5	132.9	0.8	12.8	43.8
	K 不動産業、物品賃貸業	19.6	0.7	153.1	4.5	146.5	5.0	6.6	▲7.1
	L 学術研究、専門・技術サービス業	19.4	▲0.7	167.1	▲1.8	150.3	▲5.0	16.8	42.4
	M 宿泊業、飲食サービス業	15.4	0.9	106.0	10.2	97.6	6.8	8.4	78.7
	N 生活関連サービス業、娯楽業	16.2	▲0.4	122.9	3.3	115.0	1.4	7.9	43.6
	O 教育、学習支援業	16.2	▲1.2	147.0	▲7.9	130.9	▲5.2	16.1	▲25.4
	P 医療、福祉	18.5	0.0	144.8	0.1	139.7	0.4	5.1	▲5.6
Q 複合サービス事業	18.8	▲0.4	162.1	1.0	143.8	▲2.8	18.3	45.2	
R サービス業(他に分類されないもの)	17.9	▲0.2	135.7	▲5.0	122.9	▲4.9	12.8	▲5.9	

(注)表1脚注参照

3 雇用の動き

令和8年3月分の月末常用労働者数（調査産業計）は、規模5人以上で553,424人、前年同月比0.4%増（規模30人以上は287,772人、前年同月比1.9%減）であった。

このうち、パートタイム労働者数は172,586人、パートタイム労働者比率31.2%（規模30人以上は64,860人、パートタイム労働者比率22.5%）であった。

また、労働異動率は入職率1.55%、離職率3.06%（規模30人以上は入職率1.34%、離職率3.79%）であった。

表3 産業別常用労働者数及び異動率

規模別・産業別		区分		パートタイム労働者数		労働異動率	
		本月末常用労働者数	前年比	パートタイム労働者数	パートタイム比率	入職率	離職率
		人	%	人	%	%	%
事業所規模5人以上	TL 調査産業計	553,424	0.4	172,586	31.2	1.55	3.06
	D 建設業	33,967	0.7	3,047	9.0	0.02	0.81
	E 製造業	68,642	▲ 4.8	7,648	11.1	0.57	0.99
	F 電気・ガス・熱供給・水道業	2,504	3.2	427	17.1	0.04	0.20
	G 情報通信業	5,078	▲ 1.1	423	8.3	0.81	0.57
	H 運輸業、郵便業	27,529	0.8	3,748	13.6	1.42	0.84
	I 卸売業・小売業	93,923	0.3	44,683	47.6	1.61	2.88
	J 金融業・保険業	9,089	▲ 2.3	1,042	11.5	0.73	0.76
	K 不動産業、物品賃貸業	6,442	11.2	743	11.5	2.66	3.72
	L 学術研究、専門・技術サービス業	9,685	▲ 3.2	1,786	18.4	2.19	4.64
	M 宿泊業、飲食サービス業	53,161	10.3	42,706	80.3	3.77	5.01
	N 生活関連サービス業、娯楽業	17,027	3.1	10,318	60.6	1.63	1.66
	O 教育、学習支援業	52,110	▲ 7.0	11,141	21.4	0.91	10.08
	P 医療、福祉	140,789	1.5	39,572	28.1	1.63	1.76
	Q 複合サービス事業	6,800	▲ 2.2	130	1.9	2.91	3.44
	R サービス業(他に分類されないもの)	26,223	2.7	5,157	19.7	2.22	3.68
事業所規模30人以上	TL 調査産業計	287,772	▲ 1.9	64,860	22.5	1.34	3.79
	D 建設業	10,004	1.8	391	3.9	0.06	0.42
	E 製造業	50,156	▲ 2.6	5,243	10.5	0.58	1.10
	F 電気・ガス・熱供給・水道業	X	X	X	X	X	X
	G 情報通信業	3,656	0.8	193	5.3	1.13	0.80
	H 運輸業、郵便業	15,978	▲ 1.4	1,482	9.3	1.21	1.44
	I 卸売業・小売業	32,496	▲ 1.5	18,608	57.3	1.09	2.45
	J 金融業・保険業	3,930	2.4	201	5.1	1.68	1.75
	K 不動産業、物品賃貸業	1,199	0.0	103	8.6	1.08	1.82
	L 学術研究、専門・技術サービス業	4,327	▲ 6.9	555	12.8	1.97	5.23
	M 宿泊業、飲食サービス業	16,353	5.2	11,546	70.6	3.98	5.91
	N 生活関連サービス業、娯楽業	6,385	▲ 0.1	3,567	55.9	1.46	2.62
	O 教育、学習支援業	34,341	▲ 12.9	2,963	8.6	0.03	13.61
	P 医療、福祉	86,582	0.3	15,830	18.3	1.73	2.32
	Q 複合サービス事業	4,795	1.2	123	2.6	0.65	3.62
	R サービス業(他に分類されないもの)	16,161	2.6	4,040	25.0	3.69	2.60

(注) (1)表1脚注参照

(2)入職(離職)率とは、前月末労働者数に対する月間の増加(減少)労働者の割合(%)であり、パートタイム労働者比率とは、常用労働者に占めるパートタイム労働者の割合(%)のことである。

4 就業形態別労働者の賃金・労働時間

令和8年3月分の一般労働者1人平均月間現金給与総額（調査産業計）は、規模5人以上で346,021円（規模30人以上は366,388円）であった。これに対し、パートタイム労働者1人平均月間現金給与総額は、規模5人以上で110,961円（規模30人以上は128,833円）であった。

次に、1人平均月間総実労働時間（調査産業計）をみると、一般労働者は、規模5人以上で160.4時間（規模30人以上は161.4時間）であった。これに対し、パートタイム労働者は、規模5人以上で80.3時間（規模30人以上は87.7時間）であった。

表4 就業形態別労働者の1人平均月間現金給与額

区分 規模別・産業別		一般労働者					パートタイム労働者				
		現金給与 総額	定期給与	所定内		特別給与	現金給与 総額	定期給与	所定内		特別給与
				給与	給与				給与	給与	
5	TL 調査産業計	346,021	316,595	297,444	19,151	29,426	110,961	103,479	101,327	2,152	7,482
	人 E 製造業	316,872	297,079	267,250	29,829	19,793	123,454	119,008	115,306	3,702	4,446
	以 I 卸売業・小売業	321,948	310,162	294,959	15,203	11,786	111,654	110,711	109,174	1,537	943
	上 P 医療、福祉	349,720	295,662	280,999	14,663	54,058	136,623	117,329	114,531	2,798	19,294
30	TL 調査産業計	366,388	336,603	311,752	24,851	29,785	128,833	118,158	115,428	2,730	10,675
	人 E 製造業	335,213	310,362	272,828	37,534	24,851	135,331	129,647	124,306	5,341	5,684
	以 I 卸売業・小売業	312,388	289,299	271,749	17,550	23,089	120,665	120,549	119,077	1,472	116
	上 P 医療、福祉	373,534	314,132	296,336	17,796	59,402	190,508	149,831	147,224	2,607	40,677

表5 就業形態別労働者の1人平均月間出勤日数及び労働時間数

区分 規模別・産業別		一般労働者				パートタイム労働者			
		出勤 日数	総実 労働時間	所定内		出勤 日数	総実 労働時間	所定内	
				時間	時間			時間	時間
5	TL 調査産業計	19.3	160.4	149.2	11.2	13.4	80.3	79.1	1.2
	人 E 製造業	19.0	161.4	146.2	15.2	15.9	96.5	94.1	2.4
	以 I 卸売業・小売業	19.5	161.3	152.0	9.3	15.7	91.7	90.5	1.2
	上 P 医療、福祉	19.5	157.6	152.0	5.6	13.3	78.2	77.3	0.9
30	TL 調査産業計	19.1	161.4	147.9	13.5	14.7	87.7	86.1	1.6
	人 E 製造業	18.9	163.8	145.2	18.6	16.3	103.3	99.8	3.5
	以 I 卸売業・小売業	19.6	162.9	153.2	9.7	17.5	101.7	100.7	1.0
	上 P 医療、福祉	19.4	157.1	150.9	6.2	14.6	89.8	89.4	0.4

統 計 表

第1表 産業別名目賃金指数(現金給与総額)

(令和2年=100)

(事業所規模5人以上)

年月	産業別 調査 産業計	TL 前年比 (%)	D	E	F	G	H	I	J	K	L	M	N	O	P	Q	R
			建設業	製造業	電気ガス 熱供給 水道業	情報 通信業	運輸業 郵便業	卸売業 小売業	金融業 保険業	不動産 業、物 品賃貸 業	学術研 究、専門 技術サー ビス業	宿泊業 飲食サー ビス業	生活関 連サービ ス業、娯 楽業	教育、学 習支援 業	医療 福祉	複合 サービ ス事業	その他 のサービ ス業
令和2年平均	100.0	2.4	100.0	100.0	100.0	100.0	100.0	100.0	100.0	100.0	100.0	100.0	100.0	100.0	100.0	100.0	100.0
令和3年平均	101.4	1.3	110.5	113.1	104.4	97.1	120.0	104.6	92.5	127.4	93.7	98.4	88.4	76.8	101.0	101.2	118.2
令和4年平均	99.3	▲2.1	120.4	112.9	98.7	98.0	113.5	89.8	97.4	130.3	106.7	95.7	84.4	77.6	102.8	96.6	112.2
令和5年平均	100.6	1.3	111.5	109.6	94.9	95.2	122.0	85.1	112.8	111.3	101.3	100.8	79.0	90.1	106.8	102.2	122.7
令和6年平均	112.2	8.9	118.9	112.7	101.7	96.9	123.5	113.3	117.6	122.1	101.8	95.2	85.9	114.7	108.0	114.2	119.3
令和7年平均	114.1	1.7	134.4	120.7	111.0	100.0	124.9	110.5	96.0	136.4	89.3	106.4	101.8	108.7	111.7	128.0	118.5
令和7年3月	97.7	2.4	104.9	95.5	85.9	91.7	115.4	103.9	81.2	115.6	80.9	95.7	92.2	84.5	99.3	101.1	105.2
4月	98.1	3.2	124.2	97.8	86.4	80.9	114.3	100.9	74.4	127.0	78.4	94.7	93.6	80.0	99.4	101.7	107.7
5月	96.7	2.8	117.7	95.2	84.1	90.4	111.7	101.1	75.6	110.8	85.7	99.5	90.2	83.5	95.4	103.9	96.9
6月	152.2	0.1	128.1	148.2	232.8	170.0	132.2	109.1	151.3	153.3	101.9	102.6	124.0	233.1	144.3	222.8	138.8
7月	133.9	4.2	203.7	169.8	89.6	80.1	154.7	138.0	98.3	134.2	101.9	147.5	97.1	80.5	130.4	123.4	165.9
8月	104.2	0.3	150.3	104.8	89.6	79.3	127.0	113.6	79.7	118.0	90.7	101.6	95.5	82.0	99.6	107.8	104.2
9月	95.8	2.1	105.1	103.9	83.6	101.1	110.1	95.3	89.1	133.9	78.0	93.4	94.2	79.9	95.0	105.2	101.8
10月	95.6	1.2	106.2	102.9	84.6	78.7	111.4	96.5	74.1	115.4	81.1	98.8	92.1	80.8	95.3	107.4	103.7
11月	101.7	4.1	114.4	106.8	100.7	93.3	117.2	99.0	81.0	199.4	96.9	120.4	101.4	83.0	97.0	110.0	120.4
12月	208.1	1.6	240.4	238.9	229.2	175.5	203.2	175.6	193.4	201.5	121.1	143.5	166.5	255.8	196.5	239.8	181.9
令和8年1月	99.4	7.6	107.1	103.8	92.8	76.5	135.3	98.9	88.6	113.1	72.1	90.9	87.9	76.1	111.5	104.2	93.8
2月	96.3	2.0	113.7	103.6	88.2	76.6	122.5	100.3	86.5	114.5	76.4	88.9	87.2	77.3	96.1	106.6	112.2
3月	104.1	6.6	117.2	109.9	86.6	83.4	124.8	101.2	97.9	108.8	81.2	100.0	91.4	85.5	112.0	103.4	118.7
前月比(%)	8.1	—	3.1	6.1	▲1.8	8.9	1.9	0.9	13.2	▲5.0	6.3	12.5	4.8	10.6	16.5	▲3.0	5.8
前年比(%)	6.6	—	11.7	15.1	0.8	▲9.1	8.1	▲2.6	20.6	▲5.9	0.4	4.5	▲0.9	1.2	12.8	2.3	12.8

(事業所規模30人以上)

年月	産業別 調査 産業計	TL 前年比 (%)	D	E	F	G	H	I	J	K	L	M	N	O	P	Q	R
			建設業	製造業	電気ガス 熱供給 水道業	情報 通信業	運輸業 郵便業	卸売業 小売業	金融業 保険業	不動産 業、物 品賃貸 業	学術研 究、専門 技術サー ビス業	宿泊業 飲食サー ビス業	生活関 連サービ ス業、娯 楽業	教育、学 習支援 業	医療 福祉	複合 サービ ス事業	その他 のサービ ス業
令和2年平均	100.0	5.2	100.0	100.0	100.0	100.0	100.0	100.0	100.0	100.0	100.0	100.0	100.0	100.0	100.0	100.0	100.0
令和3年平均	99.4	▲0.7	100.6	106.2	110.3	94.0	113.9	107.3	90.6	113.9	85.7	111.1	121.2	74.6	98.9	96.8	113.1
令和4年平均	99.2	▲0.2	104.1	109.2	106.6	95.4	105.0	106.5	104.8	111.2	89.5	111.0	122.6	62.8	100.8	90.9	120.0
令和5年平均	101.5	2.3	117.0	105.8	105.0	93.7	119.2	96.3	107.0	104.6	79.8	108.9	121.7	72.8	104.8	94.9	120.7
令和6年平均	112.2	9.7	117.6	110.1	113.6	96.3	117.2	107.0	123.6	116.2	84.6	102.9	130.5	106.0	107.2	108.0	124.3
令和7年平均	117.0	4.3	150.8	116.6	118.8	95.5	123.9	110.2	87.7	120.2	80.5	99.6	144.2	112.1	109.4	127.9	126.5
令和7年3月	97.3	4.2	100.2	93.2	92.5	88.1	118.5	106.5	76.9	107.5	71.1	93.4	128.1	83.7	94.0	102.0	114.3
4月	98.8	6.0	140.6	95.0	89.5	73.4	116.8	99.5	69.2	107.7	70.4	93.6	138.8	81.3	96.4	101.0	122.9
5月	97.1	4.9	120.9	92.4	92.3	83.0	114.1	99.0	69.8	107.5	81.7	97.5	123.2	83.8	93.8	102.6	105.5
6月	167.8	5.1	125.7	157.2	243.1	165.1	145.6	110.3	149.9	139.0	78.8	104.0	196.8	240.4	141.2	222.7	135.3
7月	139.1	5.5	323.4	162.8	100.8	78.0	139.3	154.7	72.4	157.7	98.8	117.2	139.1	82.7	131.8	123.8	177.0
8月	98.6	4.7	122.0	98.8	102.2	76.2	127.5	97.0	70.1	104.9	79.9	101.7	125.8	83.0	93.9	103.4	111.4
9月	96.0	4.0	109.3	98.2	90.5	103.8	105.0	92.8	80.3	108.5	67.7	86.9	123.4	82.3	93.2	103.0	108.2
10月	96.7	3.6	111.7	96.8	94.5	73.7	106.6	95.6	66.7	103.4	82.0	90.6	124.9	84.7	93.9	104.6	110.6
11月	100.5	4.9	127.3	102.1	91.6	91.1	116.9	94.6	74.0	106.0	97.0	100.6	136.9	82.3	94.7	104.1	133.4
12月	224.5	3.4	323.6	225.2	256.6	168.3	198.0	184.4	177.4	204.4	100.3	131.7	257.0	271.3	194.1	253.8	187.4
令和8年1月	104.8	12.9	110.3	97.0	X	70.9	147.5	92.8	80.2	109.3	65.6	102.4	131.0	80.2	117.7	99.2	115.4
2月	98.8	3.7	126.6	99.6	X	72.4	129.9	90.8	81.2	109.6	72.6	104.3	130.6	79.7	96.7	102.8	113.2
3月	106.6	9.6	109.4	107.2	X	80.3	135.6	96.8	87.6	109.2	81.5	121.2	141.3	80.2	113.8	100.0	124.5
前月比(%)	7.9	—	▲13.6	7.6	X	10.9	4.4	6.6	7.9	▲0.4	12.3	16.2	8.2	0.6	17.7	▲2.7	10.0
前年比(%)	9.6	—	9.2	15.0	X	▲8.9	14.4	▲9.1	13.9	1.6	14.6	29.8	10.3	▲4.2	21.1	▲2.0	8.9

※ 令和2年の平均を100.0とした指数表です。

※ 令和6年1月調査において、推計に用いる母集団労働者数の更新作業(ベンチマーク更新)を実施した。
賃金、労働時間の令和6年(1月分以降)の前年同月比等については、令和5年1月にベンチマーク更新を実施した参考値を作成し、この参考値と令和6年の値を比較することにより算出しているため、指数から算出した場合と一致しない。

第2表 産業別名目賃金指数(定期給与)

(令和2年=100)

(事業所規模5人以上)

産業別 年月	TL 調査 産業計	前年比 (%)	D	E	F	G	H	I	J	K	L	M	N	O	P	Q	R
			建設業	製造業	電気ガス 熱供給 水道業	情報 通信業	運輸業 郵便業	卸売業 小売業	金融業 保険業	不動産 業、物 品賃貸 業	学術研 究、専門・ 技術サービ ス業	宿泊業 飲食サー ビス業	生活関 連サービ ス業、娯 楽業	教育、学 習支援 業	医療 福祉	複合 サービス 事業	その他 のサービ ス業
令和2年平均	100.0	1.5	100.0	100.0	100.0	100.0	100.0	100.0	100.0	100.0	100.0	100.0	100.0	100.0	100.0	100.0	100.0
令和3年平均	101.4	1.4	107.5	109.1	107.9	97.0	116.8	104.5	94.9	116.8	95.4	98.9	88.5	81.7	100.3	103.7	121.3
令和4年平均	100.3	▲ 1.1	113.0	112.1	102.4	97.1	114.4	90.6	97.1	128.0	105.9	97.6	85.4	81.9	104.9	101.0	114.8
令和5年平均	101.7	1.4	107.1	108.6	98.0	97.2	122.4	88.8	116.0	121.6	103.0	99.6	79.5	92.0	109.0	106.0	119.7
令和6年平均	109.6	5.6	114.6	111.3	104.2	97.9	125.0	108.9	115.6	125.3	100.3	94.8	87.1	110.4	106.7	117.5	116.7
令和7年平均	112.1	2.3	123.9	117.4	109.4	101.5	126.1	110.4	97.4	140.1	93.5	101.3	99.3	106.2	111.3	131.1	114.7
令和7年3月	110.9	1.8	119.5	112.1	107.2	102.1	129.9	112.6	98.5	137.2	97.0	97.5	98.6	105.7	109.3	126.7	116.1
4月	112.0	2.5	123.8	114.0	110.1	103.3	128.7	113.8	93.3	139.9	96.6	99.2	98.5	104.2	112.0	125.7	114.9
5月	112.6	3.3	130.1	112.6	109.5	105.8	127.4	111.3	95.6	134.0	94.5	103.7	98.4	109.0	111.9	128.1	110.3
6月	113.4	2.7	126.1	118.7	109.3	102.7	128.8	111.0	95.5	135.3	92.8	101.0	99.3	110.3	112.7	131.0	112.7
7月	112.5	2.7	122.6	120.1	108.4	98.0	126.6	110.5	101.6	138.1	93.3	104.0	99.8	104.7	112.4	129.1	115.0
8月	111.9	2.9	121.9	119.5	116.5	99.4	126.6	107.1	100.8	142.0	92.2	101.5	101.6	103.3	112.7	133.8	115.7
9月	112.0	2.1	120.9	122.0	108.8	100.5	125.4	108.4	107.4	145.0	96.4	97.2	100.0	104.3	111.1	131.4	116.2
10月	112.3	1.1	122.3	122.8	109.9	100.4	127.2	109.3	93.7	139.0	90.4	102.5	100.7	105.5	111.0	134.1	118.4
11月	114.6	3.3	127.1	123.1	108.8	102.1	126.1	110.4	102.4	148.1	91.7	123.7	101.3	108.4	111.2	132.7	117.8
12月	113.9	1.5	123.7	123.9	108.8	101.5	130.6	113.5	96.1	150.0	89.0	102.9	102.3	106.6	111.6	136.6	118.2
令和8年1月	110.4	1.8	123.3	121.3	110.1	97.7	141.6	111.5	112.1	136.7	89.1	94.8	92.9	94.3	111.3	130.3	105.6
2月	113.1	2.3	129.5	123.6	114.9	97.9	140.3	112.8	108.8	138.4	93.7	92.5	95.3	100.0	112.3	130.6	127.9
3月	113.0	1.9	123.0	123.2	112.7	98.5	139.8	112.4	113.4	131.6	97.8	100.1	96.9	100.4	111.7	129.6	128.5
前月比(%)	▲ 0.1	—	▲ 5.0	▲ 0.3	▲ 1.9	0.6	▲ 0.4	▲ 0.4	4.2	▲ 4.9	4.4	8.2	1.7	0.4	▲ 0.5	▲ 0.8	0.5
前年比(%)	1.9	—	2.9	9.9	5.1	▲ 3.5	7.6	▲ 0.2	15.1	▲ 4.1	0.8	2.7	▲ 1.7	▲ 5.0	2.2	2.3	10.7

(事業所規模30人以上)

産業別 年月	TL 調査 産業計	前年比 (%)	D	E	F	G	H	I	J	K	L	M	N	O	P	Q	R
			建設業	製造業	電気ガス 熱供給 水道業	情報 通信業	運輸業 郵便業	卸売業 小売業	金融業 保険業	不動産 業、物 品賃貸 業	学術研 究、専門・ 技術サービ ス業	宿泊業 飲食サー ビス業	生活関 連サービ ス業、娯 楽業	教育、学 習支援 業	医療 福祉	複合 サービス 事業	その他 のサービ ス業
令和2年平均	100.0	4.1	100.0	100.0	100.0	100.0	100.0	100.0	100.0	100.0	100.0	100.0	100.0	100.0	100.0	100.0	100.0
令和3年平均	99.6	▲ 0.4	96.9	103.9	112.9	94.8	112.5	103.2	87.3	105.0	88.3	112.0	117.8	80.0	99.2	100.6	113.6
令和4年平均	100.7	1.1	97.4	108.9	108.6	93.7	107.7	101.7	103.0	110.0	88.6	113.0	118.0	68.5	103.7	96.9	119.7
令和5年平均	102.7	2.0	105.8	105.6	105.0	95.1	119.5	97.2	110.6	104.9	80.6	109.1	118.5	76.3	107.7	101.6	116.6
令和6年平均	109.7	6.2	107.0	109.3	114.1	97.3	117.8	103.7	124.8	122.1	84.4	103.8	125.4	103.5	106.2	112.0	117.0
令和7年平均	114.5	4.4	129.4	114.8	118.8	95.4	125.0	108.2	89.6	123.8	83.1	99.3	132.9	110.9	110.1	128.4	117.9
令和7年3月	113.6	5.0	117.6	111.4	112.4	95.0	133.6	107.8	94.8	117.2	88.2	100.1	130.9	111.2	108.6	127.2	117.9
4月	114.4	4.9	130.6	112.4	116.9	95.2	131.5	111.8	89.1	127.5	87.0	100.3	135.9	107.9	110.1	123.5	118.5
5月	115.4	6.0	141.8	111.5	121.0	95.2	131.3	110.1	90.0	128.0	83.2	103.3	132.9	111.3	110.8	125.2	113.7
6月	116.1	4.3	128.1	117.8	117.7	94.6	132.7	109.5	90.1	124.8	78.9	104.5	134.2	112.6	110.4	129.1	118.3
7月	114.6	4.4	129.3	116.3	119.1	95.3	121.0	111.5	93.3	123.1	78.7	100.4	133.0	109.8	110.2	125.5	119.2
8月	114.3	4.7	132.2	115.6	133.6	96.3	121.4	105.2	90.4	125.0	77.5	101.2	133.2	110.2	110.8	128.9	118.6
9月	113.9	3.7	128.2	117.4	118.6	96.9	121.3	105.3	91.8	129.2	84.1	92.7	133.7	109.4	110.0	127.8	117.1
10月	115.2	3.3	131.1	118.3	123.5	95.5	122.7	107.1	85.9	123.1	86.2	97.0	135.5	112.4	109.8	129.8	119.7
11月	115.8	4.4	144.5	119.0	120.1	96.1	122.6	107.3	95.4	126.3	84.3	101.5	137.9	109.4	110.2	129.9	122.0
12月	116.0	2.9	128.2	119.8	118.6	96.4	125.4	110.0	88.3	129.5	82.1	103.9	132.8	111.5	110.4	131.9	121.6
令和8年1月	115.4	4.0	129.3	118.5	X	91.9	149.4	105.3	103.3	129.6	81.4	109.4	129.8	101.2	112.5	123.2	124.5
2月	118.1	3.7	148.4	121.6	X	93.8	150.2	101.7	103.2	130.5	89.1	111.7	141.4	104.7	113.6	127.2	122.3
3月	117.8	3.7	128.2	121.5	X	94.1	151.8	104.5	109.3	130.0	96.7	119.3	141.8	106.5	112.8	124.6	124.0
前月比(%)	▲ 0.3	—	▲ 13.6	▲ 0.1	X	0.3	1.1	2.8	5.9	▲ 0.4	8.5	6.8	0.3	1.7	▲ 0.7	▲ 2.0	1.4
前年比(%)	3.7	—	9.0	9.1	X	▲ 0.9	13.6	▲ 3.1	15.3	10.9	9.6	19.2	8.3	▲ 4.2	3.9	▲ 2.0	5.2

第3表 産業別実質賃金指数(現金給与総額)

(令和2年=100)

(事業所規模5人以上)

産業別 年月	TL 調査 産業計	前年比 (%)	D	E	F	G	H	I	J	K	L	M	N	O	P	Q	R
			建設業	製造業	電気ガス 熱供給 水道業	情報 通信業	運輸業 郵便業	卸売業 小売業	金融業 保険業	不動産 業、物 品賃貸 業	学術研 究、専門・ 技術サービ ス業	宿泊業 飲食サー ビス業	生活関 連サービ ス業、娯 楽業	教育、学 習支援 業	医療 福祉	複合 サービス 事業	その他 のサービ ス業
令和2年平均	100.0	2.2	100.0	100.0	100.0	100.0	100.0	100.0	100.0	100.0	100.0	100.0	100.0	100.0	100.0	100.0	100.0
令和3年平均	101.8	1.8	110.9	113.6	104.8	97.5	120.5	105.0	92.9	127.9	94.1	98.8	88.8	77.1	101.4	101.6	118.7
令和4年平均	97.6	▲ 4.1	118.4	111.0	97.1	96.4	111.6	88.3	95.8	128.1	104.9	94.1	83.0	76.3	101.1	95.0	110.3
令和5年平均	96.0	▲ 1.6	106.4	104.6	90.6	90.8	116.4	81.2	107.6	106.2	96.7	96.2	75.4	86.0	101.9	97.5	117.1
令和6年平均	103.4	5.2	109.6	103.9	93.7	89.3	113.8	104.4	108.4	112.5	93.8	87.7	79.2	105.7	99.5	105.3	110.0
令和7年平均	101.1	▲ 2.2	119.0	106.9	98.3	88.6	110.6	97.9	85.0	120.8	79.1	94.2	90.2	96.3	98.9	113.4	105.0
令和7年3月	87.5	▲ 2.3	93.9	85.5	76.9	82.1	103.3	93.0	72.7	103.5	72.4	85.7	82.5	75.6	88.9	90.5	94.2
4月	87.5	▲ 1.5	110.8	87.2	77.1	72.2	102.0	90.0	66.4	113.3	69.9	84.5	83.5	71.4	88.7	90.7	96.1
5月	86.0	▲ 1.5	104.6	84.6	74.8	80.4	99.3	89.9	67.2	98.5	76.2	88.4	80.2	74.2	84.8	92.4	86.1
6月	135.2	▲ 4.2	113.8	131.6	206.7	151.0	117.4	96.9	134.4	136.1	90.5	91.1	110.1	207.0	128.2	197.9	123.3
7月	118.9	0.4	180.9	150.8	79.6	71.1	137.4	122.6	87.3	119.2	90.5	131.0	86.2	71.5	115.8	109.6	147.3
8月	92.3	▲ 2.9	133.1	92.8	79.4	70.2	112.5	100.6	70.6	104.5	80.3	90.0	84.6	72.6	88.2	95.5	92.3
9月	84.6	▲ 1.3	92.8	91.8	73.9	89.3	97.3	84.2	78.7	118.3	68.9	82.5	83.2	70.6	83.9	92.9	89.9
10月	83.8	▲ 2.4	93.1	90.2	74.1	69.0	97.6	84.6	64.9	101.1	71.1	86.6	80.7	70.8	83.5	94.1	90.9
11月	89.0	1.0	100.1	93.4	88.1	81.6	102.5	86.6	70.9	174.5	84.8	105.3	88.7	72.6	84.9	96.2	105.3
12月	182.5	▲ 0.4	210.9	209.6	201.1	153.9	178.2	154.0	169.6	176.8	106.2	125.9	146.1	224.4	172.4	210.4	159.6
令和8年1月	87.1	6.0	93.9	91.0	81.3	67.0	118.6	86.7	77.7	99.1	63.2	79.7	77.0	66.7	97.7	91.3	82.2
2月	85.1	0.9	100.4	91.5	77.9	67.7	108.2	88.6	76.4	101.1	67.5	78.5	77.0	68.3	84.9	94.2	99.1
3月	92.0	5.1	103.5	97.1	76.5	73.7	110.2	89.4	86.5	96.1	71.7	88.3	80.7	75.5	98.9	91.3	104.9
前月比(%)	8.1	—	3.1	6.1	▲ 1.8	8.9	1.8	0.9	13.2	▲ 4.9	6.2	12.5	4.8	10.5	16.5	▲ 3.1	5.9
前年比(%)	5.1	—	10.2	13.6	▲ 0.5	▲ 10.2	6.7	▲ 3.9	19.0	▲ 7.1	▲ 1.0	3.0	▲ 2.2	▲ 0.1	11.2	0.9	11.4

(事業所規模30人以上)

産業別 年月	TL 調査 産業計	前年比 (%)	D	E	F	G	H	I	J	K	L	M	N	O	P	Q	R
			建設業	製造業	電気ガス 熱供給 水道業	情報 通信業	運輸業 郵便業	卸売業 小売業	金融業 保険業	不動産 業、物 品賃貸 業	学術研 究、専門・ 技術サービ ス業	宿泊業 飲食サー ビス業	生活関 連サービ ス業、娯 楽業	教育、学 習支援 業	医療 福祉	複合 サービス 事業	その他 のサービ ス業
令和2年平均	100.0	5.0	100.0	100.0	100.0	100.0	100.0	100.0	100.0	100.0	100.0	100.0	100.0	100.0	100.0	100.0	100.0
令和3年平均	99.8	▲ 0.2	101.0	106.6	110.7	94.4	114.4	107.7	91.0	114.4	86.0	111.5	121.7	74.9	99.3	97.2	113.6
令和4年平均	97.5	▲ 2.3	102.4	107.4	104.8	93.8	103.2	104.7	103.0	109.3	88.0	109.1	120.6	61.8	99.1	89.4	118.0
令和5年平均	96.9	▲ 0.6	111.6	101.0	100.2	89.4	113.7	91.9	102.1	99.8	76.1	103.9	116.1	69.5	100.0	90.6	115.2
令和6年平均	103.4	5.9	108.4	101.5	104.7	88.8	108.0	98.6	113.9	107.1	78.0	94.8	120.3	97.7	98.8	99.5	114.6
令和7年平均	103.6	0.2	133.6	103.3	105.2	84.6	109.7	97.6	77.7	106.5	71.3	88.2	127.7	99.3	96.9	113.3	112.0
令和7年3月	87.1	▲ 0.7	89.7	83.4	82.8	78.9	106.1	95.3	68.8	96.2	63.7	83.6	114.7	74.9	84.2	91.3	102.3
4月	88.1	1.3	125.4	84.7	79.8	65.5	104.2	88.8	61.7	96.1	62.8	83.5	123.8	72.5	86.0	90.1	109.6
5月	86.3	0.5	107.5	82.1	82.0	73.8	101.4	88.0	62.0	95.6	72.6	86.7	109.5	74.5	83.4	91.2	93.8
6月	149.0	0.5	111.6	139.6	215.9	146.6	129.3	98.0	133.1	123.4	70.0	92.4	174.8	213.5	125.4	197.8	120.2
7月	123.5	1.6	287.2	144.6	89.5	69.3	123.7	137.4	64.3	140.1	87.7	104.1	123.5	73.4	117.1	109.9	157.2
8月	87.3	1.3	108.1	87.5	90.5	67.5	112.9	85.9	62.1	92.9	70.8	90.1	111.4	73.5	83.2	91.6	98.7
9月	84.8	0.5	96.6	86.7	79.9	91.7	92.8	82.0	70.9	95.8	59.8	76.8	109.0	72.7	82.3	91.0	95.6
10月	84.8	0.0	97.9	84.8	82.8	64.6	93.4	83.8	58.5	90.6	71.9	79.4	109.5	74.2	82.3	91.7	96.9
11月	87.9	1.7	111.4	89.3	80.1	79.7	102.3	82.8	64.7	92.7	84.9	88.0	119.8	72.0	82.9	91.1	116.7
12月	196.9	1.3	283.9	197.5	225.1	147.6	173.7	161.8	155.6	179.3	88.0	115.5	225.4	238.0	170.3	222.6	164.4
令和8年1月	91.8	11.1	96.7	85.0	X	62.1	129.3	81.3	70.3	95.8	57.5	89.7	114.8	70.3	103.2	86.9	101.1
2月	87.3	2.6	111.8	88.0	X	64.0	114.8	80.2	71.7	96.8	64.1	92.1	115.4	70.4	85.4	90.8	100.0
3月	94.2	8.2	96.6	94.7	X	70.9	119.8	85.5	77.4	96.5	72.0	107.1	124.8	70.8	100.5	88.3	110.0
前月比(%)	7.9	—	▲ 13.6	7.6	X	10.8	4.4	6.6	7.9	▲ 0.3	12.3	16.3	8.1	0.6	17.7	▲ 2.8	10.0
前年比(%)	8.2	—	7.7	13.5	X	▲ 10.1	12.9	▲ 10.3	12.5	0.3	13.0	28.1	8.8	▲ 5.5	19.4	▲ 3.3	7.5

※ 実質指数は消費者物価指数による調整してある指数です。

第4表 産業別実質賃金指数(定期給与)

(令和2年=100)

(事業所規模5人以上)

産業別 年月	TL 調査 産業計	前年比 (%)	D	E	F	G	H	I	J	K	L	M	N	O	P	Q	R
			建設業	製造業	電気ガス 熱供給 水道業	情報 通信業	運輸業 郵便業	卸売業 小売業	金融業 保険業	不動産 業、物 品質貸 業	学術研 究、専門・ 技術サー ビス業	宿泊業 飲食サー ビス業	生活関 連サービ ス業、娯 楽業	教育、学 習支援 業	医療 福祉	複合 サービ ス事業	その他 のサー ビス業
令和2年平均	100.0	1.3	100.0	100.0	100.0	100.0	100.0	100.0	100.0	100.0	100.0	100.0	100.0	100.0	100.0	100.0	100.0
令和3年平均	101.8	1.8	107.9	109.5	108.3	97.4	117.3	104.9	95.3	117.3	95.8	99.3	88.9	82.0	100.7	104.1	121.8
令和4年平均	98.6	▲ 3.1	111.1	110.2	100.7	95.5	112.5	89.1	95.5	125.9	104.1	96.0	84.0	80.5	103.1	99.3	112.9
令和5年平均	97.0	▲ 1.6	102.2	103.6	93.5	92.7	116.8	84.7	110.7	116.0	98.3	95.0	75.9	87.8	104.0	101.1	114.2
令和6年平均	101.0	2.0	105.6	102.6	96.0	90.2	115.2	100.4	106.5	115.5	92.4	87.4	80.3	101.8	98.3	108.3	107.6
令和7年平均	99.3	▲ 1.7	109.7	104.0	96.9	89.9	111.7	97.8	86.3	124.1	82.8	89.7	88.0	94.1	98.6	116.1	101.6
令和7年3月	99.3	▲ 2.9	107.0	100.4	96.0	91.4	116.3	100.8	88.2	122.8	86.8	87.3	88.3	94.6	97.9	113.4	103.9
4月	99.9	▲ 2.2	110.4	101.7	98.2	92.1	114.8	101.5	83.2	124.8	86.2	88.5	87.9	93.0	99.9	112.1	102.5
5月	100.1	▲ 1.0	115.6	100.1	97.3	94.0	113.2	98.9	85.0	119.1	84.0	92.2	87.5	96.9	99.5	113.9	98.0
6月	100.7	▲ 1.8	112.0	105.4	97.1	91.2	114.4	98.6	84.8	120.2	82.4	89.7	88.2	98.0	100.1	116.3	100.1
7月	99.9	▲ 1.0	108.9	106.7	96.3	87.0	112.4	98.1	90.2	122.6	82.9	92.4	88.6	93.0	99.8	114.7	102.1
8月	99.1	▲ 0.4	108.0	105.8	103.2	88.0	112.1	94.9	89.3	125.8	81.7	89.9	90.0	91.5	99.8	118.5	102.5
9月	98.9	▲ 1.4	106.8	107.8	96.1	88.8	110.8	95.8	94.9	128.1	85.2	85.9	88.3	92.1	98.1	116.1	102.7
10月	98.4	▲ 2.6	107.2	107.6	96.3	88.0	111.5	95.8	82.1	121.8	79.2	89.8	88.3	92.5	97.3	117.5	103.8
11月	100.3	0.3	111.2	107.7	95.2	89.3	110.3	96.6	89.6	129.6	80.2	108.2	88.6	94.8	97.3	116.1	103.1
12月	99.9	▲ 0.5	108.5	108.7	95.4	89.0	114.6	99.6	84.3	131.6	78.1	90.3	89.7	93.5	97.9	119.8	103.7
令和8年1月	96.8	0.3	108.1	106.3	96.5	85.6	124.1	97.7	98.2	119.8	78.1	83.1	81.4	82.6	97.5	114.2	92.6
2月	99.9	1.1	114.4	109.2	101.5	86.5	123.9	99.6	96.1	122.3	82.8	81.7	84.2	88.3	99.2	115.4	113.0
3月	99.8	0.5	108.7	108.8	99.6	87.0	123.5	99.3	100.2	116.3	86.4	88.4	85.6	88.7	98.7	114.5	113.5
前月比(%)	▲ 0.1	—	▲ 5.0	▲ 0.4	▲ 1.9	0.6	▲ 0.3	▲ 0.3	4.3	▲ 4.9	4.3	8.2	1.7	0.5	▲ 0.5	▲ 0.8	0.4
前年比(%)	0.5	—	1.6	8.4	3.7	▲ 4.8	6.2	▲ 1.5	13.6	▲ 5.3	▲ 0.5	1.3	▲ 3.1	▲ 6.2	0.8	1.0	9.2

(事業所規模30人以上)

産業別 年月	TL 調査 産業計	前年比 (%)	D	E	F	G	H	I	J	K	L	M	N	O	P	Q	R
			建設業	製造業	電気ガス 熱供給 水道業	情報 通信業	運輸業 郵便業	卸売業 小売業	金融業 保険業	不動産 業、物 品質貸 業	学術研 究、専門・ 技術サー ビス業	宿泊業 飲食サー ビス業	生活関 連サービ ス業、娯 楽業	教育、学 習支援 業	医療 福祉	複合 サービ ス事業	その他 のサー ビス業
令和2年平均	100.0	3.9	100.0	100.0	100.0	100.0	100.0	100.0	100.0	100.0	100.0	100.0	100.0	100.0	100.0	100.0	100.0
令和3年平均	100.0	0.0	97.3	104.3	113.4	95.2	113.0	103.6	87.7	105.4	88.7	112.4	118.3	80.3	99.6	101.0	114.1
令和4年平均	99.0	▲ 1.0	95.8	107.1	106.8	92.1	105.9	100.0	101.3	108.2	87.1	111.1	116.0	67.4	102.0	95.3	117.7
令和5年平均	98.0	▲ 1.0	101.0	100.8	100.2	90.7	114.0	92.7	105.5	100.1	76.9	104.1	113.1	72.8	102.8	96.9	111.3
令和6年平均	101.1	2.5	98.6	100.7	105.2	89.7	108.6	95.6	115.0	112.5	77.8	95.7	115.6	95.4	97.9	103.2	107.8
令和7年平均	101.4	0.3	114.6	101.7	105.2	84.5	110.7	95.8	79.4	109.7	73.6	88.0	117.7	98.2	97.5	113.7	104.4
令和7年3月	101.7	0.1	105.3	99.7	100.6	85.0	119.6	96.5	84.9	104.9	79.0	89.6	117.2	99.6	97.2	113.9	105.6
4月	102.1	0.2	116.5	100.3	104.3	84.9	117.3	99.7	79.5	113.7	77.6	89.5	121.2	96.3	98.2	110.2	105.7
5月	102.6	1.6	126.0	99.1	107.6	84.6	116.7	97.9	80.0	113.8	74.0	91.8	118.1	98.9	98.5	111.3	101.1
6月	103.1	▲ 0.2	113.8	104.6	104.5	84.0	117.9	97.2	80.0	110.8	70.1	92.8	119.2	100.0	98.0	114.7	105.1
7月	101.8	0.6	114.8	103.3	105.8	84.6	107.5	99.0	82.9	109.3	69.9	89.2	118.1	97.5	97.9	111.5	105.9
8月	101.2	1.3	117.1	102.4	118.3	85.3	107.5	93.2	80.1	110.7	68.6	89.6	118.0	97.6	98.1	114.2	105.0
9月	100.6	0.2	113.3	103.7	104.8	85.6	107.2	93.0	81.1	114.1	74.3	81.9	118.1	96.6	97.2	112.9	103.4
10月	101.0	▲ 0.4	114.9	103.7	108.2	83.7	107.5	93.9	75.3	107.9	75.5	85.0	118.8	98.5	96.2	113.8	104.9
11月	101.3	1.3	126.4	104.1	105.1	84.1	107.3	93.9	83.5	110.5	73.8	88.8	120.6	95.7	96.4	113.6	106.7
12月	101.8	1.0	112.5	105.1	104.0	84.6	110.0	96.5	77.5	113.6	72.0	91.1	116.5	97.8	96.8	115.7	106.7
令和8年1月	101.1	2.3	113.3	103.9	X	80.5	130.9	92.3	90.5	113.6	71.3	95.9	113.8	88.7	98.6	108.0	109.1
2月	104.3	2.6	131.1	107.4	X	82.9	132.7	89.8	91.2	115.3	78.7	98.7	124.9	92.5	100.4	112.4	108.0
3月	104.1	2.4	113.3	107.3	X	83.1	134.1	92.3	96.6	114.8	85.4	105.4	125.3	94.1	99.6	110.1	109.5
前月比(%)	▲ 0.2	—	▲ 13.6	▲ 0.1	X	0.2	1.1	2.8	5.9	▲ 0.4	8.5	6.8	0.3	1.7	▲ 0.8	▲ 2.0	1.4
前年比(%)	2.4	—	7.6	7.6	X	▲ 2.2	12.1	▲ 4.4	13.8	9.4	8.1	17.6	6.9	▲ 5.5	2.5	▲ 3.3	3.7

※ 実質指数は消費者物価指数による調整をしてある指数です。

第5表 産業別所定内給与指数

(令和2年=100)

(事業所規模5人以上)

産業別 年月	TL 調査 産業計	前年比 (%)	D	E	F	G	H	I	J	K	L	M	N	O	P	Q	R
			建設業	製造業	電気ガス 熱供給 水道業	情報 通信業	運輸業 郵便業	卸売業 小売業	金融業 保険業	不動産 業、物 品賃貸 業	学術研 究、専門 技術サー ビス業	宿泊業 飲食サー ビス業	生活関 連サービ ス業、娯 楽業	教育、学 習支援 業	医療 福祉	複合 サービス 事業	その他 のサービ ス業
令和2年平均	100.0	2.5	100.0	100.0	100.0	100.0	100.0	100.0	100.0	100.0	100.0	100.0	100.0	100.0	100.0	100.0	100.0
令和3年平均	100.9	1.0	105.6	106.3	101.7	98.7	121.2	105.1	96.9	112.3	95.7	100.1	87.3	81.9	99.4	103.5	123.0
令和4年平均	98.6	▲ 2.3	109.2	106.4	93.6	98.2	114.1	90.7	97.6	125.0	102.2	99.0	84.9	81.4	103.3	101.6	113.3
令和5年平均	100.2	1.6	103.8	103.3	93.0	100.7	119.9	89.0	116.9	123.3	101.0	100.6	79.0	91.7	107.1	104.3	119.0
令和6年平均	108.2	5.9	113.4	108.0	98.4	99.3	124.0	108.5	115.3	128.4	101.3	95.4	85.5	110.3	103.8	115.4	115.7
令和7年平均	111.3	2.9	123.0	113.9	103.4	103.0	126.4	110.5	98.2	142.8	93.8	102.2	98.2	107.0	109.5	129.2	114.5
令和7年3月	109.8	2.2	117.7	108.5	103.2	103.5	128.3	112.5	99.3	140.4	95.6	98.8	97.3	106.4	107.1	127.4	114.5
4月	111.1	3.1	122.7	110.7	106.2	104.8	126.3	113.4	93.6	139.6	98.7	100.3	97.3	104.9	110.4	126.1	112.7
5月	112.2	4.1	129.7	110.0	103.6	107.1	127.8	111.7	96.0	134.0	97.5	105.6	96.9	109.8	110.1	127.7	110.5
6月	112.8	3.3	125.7	115.1	104.1	104.5	128.6	111.1	96.4	136.8	94.9	102.6	98.4	111.1	111.0	129.7	112.2
7月	111.7	3.2	121.4	116.2	103.4	99.3	124.9	111.3	102.1	142.7	93.2	104.8	99.8	105.4	110.4	129.6	115.5
8月	111.0	3.3	121.2	116.1	103.4	100.4	128.8	106.2	100.4	145.2	93.6	103.0	100.7	104.2	110.9	129.2	115.9
9月	111.2	3.0	120.4	117.5	104.0	102.6	128.1	107.4	109.1	149.1	94.0	98.2	99.0	105.2	109.6	129.3	116.9
10月	111.6	2.0	121.9	119.0	102.3	101.8	129.9	108.9	93.9	142.9	89.3	102.8	99.3	106.2	109.6	131.4	118.5
11月	113.8	4.0	125.7	118.7	103.5	103.3	129.5	110.9	102.9	153.0	91.5	122.2	99.4	109.2	109.4	130.4	118.1
12月	113.4	2.4	123.5	119.8	103.1	103.4	132.5	114.1	97.9	154.7	88.5	104.6	101.3	107.1	110.0	132.9	118.7
令和8年1月	109.7	1.8	122.5	118.6	103.1	98.0	145.1	111.8	113.8	142.9	89.9	96.5	92.5	94.6	109.0	124.7	104.6
2月	112.2	2.3	127.7	119.4	104.3	98.2	145.8	113.4	110.8	143.5	93.3	93.6	94.2	99.7	110.2	123.5	129.4
3月	112.2	2.2	121.1	119.6	103.1	99.2	145.8	112.9	115.0	136.8	96.6	101.1	96.4	100.4	109.6	124.0	129.7
前月比(%)	0.0	—	▲ 5.2	0.2	▲ 1.2	1.0	0.0	▲ 0.4	3.8	▲ 4.7	3.5	8.0	2.3	0.7	▲ 0.5	0.4	0.2
前年比(%)	2.2	—	2.9	10.2	▲ 0.1	▲ 4.2	13.6	0.4	15.8	▲ 2.6	1.0	2.3	▲ 0.9	▲ 5.6	2.3	▲ 2.7	13.3

(事業所規模30人以上)

産業別 年月	TL 調査 産業計	前年比 (%)	D	E	F	G	H	I	J	K	L	M	N	O	P	Q	R
			建設業	製造業	電気ガス 熱供給 水道業	情報 通信業	運輸業 郵便業	卸売業 小売業	金融業 保険業	不動産 業、物 品賃貸 業	学術研 究、専門 技術サー ビス業	宿泊業 飲食サー ビス業	生活関 連サービ ス業、娯 楽業	教育、学 習支援 業	医療 福祉	複合 サービス 事業	その他 のサービ ス業
令和2年平均	100.0	4.8	100.0	100.0	100.0	100.0	100.0	100.0	100.0	100.0	100.0	100.0	100.0	100.0	100.0	100.0	100.0
令和3年平均	99.0	▲ 1.0	98.1	99.5	104.5	97.2	114.7	104.4	89.3	105.2	89.7	112.2	118.8	80.5	98.8	99.2	113.0
令和4年平均	98.6	▲ 0.4	99.7	101.7	97.7	95.7	105.7	102.3	100.1	108.5	89.5	109.2	119.5	68.0	102.2	96.8	116.1
令和5年平均	100.6	2.0	107.8	99.3	100.1	100.5	114.7	96.8	109.7	102.1	82.6	104.1	120.8	76.0	105.4	98.2	112.8
令和6年平均	107.9	6.6	109.8	105.0	103.1	100.9	114.7	103.2	120.8	120.3	85.9	100.9	128.7	103.9	102.5	108.7	115.6
令和7年平均	113.4	5.1	131.3	109.3	106.9	99.5	125.2	108.0	88.5	123.2	84.5	97.9	134.8	112.0	107.7	126.3	116.2
令和7年3月	112.3	5.7	118.5	106.2	103.0	98.9	134.0	107.8	93.2	116.1	88.9	98.4	133.0	112.4	105.7	128.9	115.0
4月	113.5	5.9	133.5	107.3	109.1	99.1	131.4	110.7	87.5	126.1	90.5	98.6	137.6	109.0	108.2	124.8	116.0
5月	114.7	6.7	145.3	107.1	108.1	98.9	134.4	109.7	88.5	122.8	88.1	102.3	135.1	112.4	108.4	122.6	112.7
6月	115.3	4.8	131.1	112.4	106.1	99.2	136.2	109.8	89.0	124.8	81.9	103.9	135.8	113.8	108.1	125.2	116.7
7月	113.6	5.3	131.9	110.2	107.9	99.3	121.3	111.6	91.6	125.7	80.6	99.5	136.9	110.9	107.8	127.1	118.0
8月	113.1	5.3	133.5	110.0	109.6	100.1	120.9	105.1	87.7	124.7	79.2	99.5	135.1	111.5	108.7	124.2	116.3
9月	112.8	4.5	130.4	111.2	108.9	101.7	120.2	105.4	92.5	130.3	81.7	91.5	134.6	110.7	108.1	125.8	115.0
10月	113.9	4.0	132.1	112.1	108.1	99.3	121.1	106.5	84.2	123.2	84.7	95.8	137.1	113.6	108.0	126.9	118.0
11月	114.6	5.0	144.9	112.9	108.1	99.9	123.9	107.0	94.2	125.8	85.0	100.9	139.8	110.4	108.0	127.0	120.2
12月	114.8	3.6	130.0	113.3	108.1	101.3	123.4	109.4	89.4	128.4	83.5	102.7	136.0	112.3	108.6	127.8	121.3
令和8年1月	114.1	3.7	130.3	113.9	X	93.9	150.6	105.1	105.0	131.8	83.9	108.6	132.5	102.0	109.8	117.6	122.2
2月	116.4	3.2	151.2	115.1	X	96.0	154.1	101.6	105.1	131.7	90.2	109.1	141.2	104.9	110.9	118.5	120.9
3月	116.3	3.6	130.7	115.7	X	97.1	155.6	104.4	111.2	130.9	96.5	116.2	142.5	107.0	110.2	117.8	122.0
前月比(%)	▲ 0.1	—	▲ 13.6	0.5	X	1.1	1.0	2.8	5.8	▲ 0.6	7.0	6.5	0.9	2.0	▲ 0.6	▲ 0.6	0.9
前年比(%)	3.6	—	10.3	8.9	X	▲ 1.8	16.1	▲ 3.2	19.3	12.7	8.5	18.1	7.1	▲ 4.8	4.3	▲ 8.6	6.1

第6表 産業別総実労働時間指数

(令和2年=100)

(事業所規模5人以上)

年月	産業別 調査 産業計	TL 前年比 (%)	D	E	F	G	H	I	J	K	L	M	N	O	P	Q	R
			建設業	製造業	電気ガス 熱供給 水道業	情報 通信業	運輸業 郵便業	卸売業 小売業	金融業 保険業	不動産 業、物 品賃貸 業	学術研 究、専門 技術サー ビス業	宿泊業 飲食サー ビス業	生活関 連サービ ス業、娯 楽業	教育、学 習支援 業	医療 福祉	複合 サービス 事業	その他 のサービ ス業
令和2年平均	100.0	▲ 2.0	100.0	100.0	100.0	100.0	100.0	100.0	100.0	100.0	100.0	100.0	100.0	100.0	100.0	100.0	100.0
令和3年平均	98.6	▲ 1.5	97.3	101.9	103.1	97.3	102.7	100.5	97.2	108.2	97.9	93.9	91.0	84.4	101.1	100.6	110.1
令和4年平均	96.2	▲ 2.4	98.1	104.5	100.4	96.8	106.5	93.2	98.8	113.6	102.5	91.3	91.9	77.3	99.3	95.6	112.5
令和5年平均	97.6	1.5	99.2	104.4	107.1	93.9	116.8	93.1	100.7	108.4	101.0	93.4	88.5	85.7	100.6	96.7	111.1
令和6年平均	100.0	1.5	93.9	102.8	106.1	97.7	114.7	99.6	104.2	109.2	96.9	87.2	93.5	103.1	100.0	99.7	103.6
令和7年平均	99.2	▲ 0.8	90.9	102.6	98.7	98.6	106.1	101.7	93.2	115.2	96.5	86.6	99.6	99.8	101.3	102.1	99.9
令和7年3月	99.0	▲ 1.2	90.8	100.3	96.6	97.0	103.8	104.8	91.0	115.3	102.4	84.3	99.8	99.8	100.6	96.0	100.7
4月	103.2	0.4	94.2	106.2	103.4	103.2	103.7	107.9	97.3	117.6	99.3	85.9	99.9	109.7	104.7	106.4	103.7
5月	100.1	▲ 0.3	88.4	98.5	99.3	100.1	102.5	103.6	92.2	111.9	93.4	89.3	100.8	108.7	102.9	100.0	99.3
6月	102.7	0.6	94.1	108.3	102.2	101.9	104.6	105.8	97.4	113.6	99.7	83.7	99.9	110.0	104.1	105.2	102.0
7月	103.9	1.9	96.8	108.4	107.6	101.4	114.9	104.4	100.6	121.8	105.8	87.1	101.7	108.6	104.6	106.6	104.6
8月	92.5	▲ 1.9	85.4	95.6	102.3	93.0	108.6	98.5	89.6	117.1	91.3	89.1	102.8	56.0	100.6	99.4	97.0
9月	98.4	▲ 0.8	88.5	102.3	98.5	100.0	108.7	99.1	91.4	115.2	98.4	83.2	99.5	102.2	99.7	100.6	100.1
10月	101.8	▲ 1.5	93.7	106.6	107.5	100.8	110.5	97.5	101.7	121.2	98.4	85.6	100.7	111.8	103.5	104.1	103.5
11月	99.4	▲ 2.5	93.9	104.1	91.0	97.4	107.1	98.1	86.0	115.5	94.2	106.7	100.7	99.8	98.8	99.3	96.8
12月	99.2	▲ 1.6	89.8	105.0	97.0	96.8	110.2	101.4	93.7	120.1	90.8	85.4	100.5	99.4	100.0	110.2	100.1
令和8年1月	91.3	▲ 3.5	83.1	96.0	95.1	91.9	101.0	90.8	93.1	115.7	87.1	79.4	95.1	83.4	97.7	103.7	83.4
2月	92.5	▲ 3.4	89.0	104.4	91.8	95.8	100.1	94.5	89.0	105.0	91.6	77.0	92.3	82.3	94.2	95.6	98.0
3月	95.2	▲ 3.8	89.6	101.6	104.0	93.9	99.6	93.1	97.9	121.4	97.7	84.7	98.0	91.4	98.5	102.7	97.3
前月比(%)	2.9	—	0.7	▲ 2.7	13.3	▲ 2.0	▲ 0.5	▲ 1.5	10.0	15.6	6.7	10.0	6.2	11.1	4.6	7.4	▲ 0.7
前年比(%)	▲ 3.8	—	▲ 1.3	1.3	7.7	▲ 3.2	▲ 4.0	▲ 11.2	7.6	5.3	▲ 4.6	0.5	▲ 1.8	▲ 8.4	▲ 2.1	7.0	▲ 3.4

(事業所規模30人以上)

年月	産業別 調査 産業計	TL 前年比 (%)	D	E	F	G	H	I	J	K	L	M	N	O	P	Q	R
			建設業	製造業	電気ガス 熱供給 水道業	情報 通信業	運輸業 郵便業	卸売業 小売業	金融業 保険業	不動産 業、物 品賃貸 業	学術研 究、専門 技術サー ビス業	宿泊業 飲食サー ビス業	生活関 連サービ ス業、娯 楽業	教育、学 習支援 業	医療 福祉	複合 サービス 事業	その他 のサービ ス業
令和2年平均	100.0	▲ 0.3	100.0	100.0	100.0	100.0	100.0	100.0	100.0	100.0	100.0	100.0	100.0	100.0	100.0	100.0	100.0
令和3年平均	100.7	0.6	101.0	103.1	102.5	99.6	100.8	100.0	94.3	100.4	97.3	107.2	105.3	79.7	103.9	98.7	117.8
令和4年平均	99.3	▲ 1.4	96.1	105.8	100.3	97.5	107.8	97.9	98.0	106.7	96.1	114.7	105.0	67.6	101.6	93.8	121.3
令和5年平均	100.2	0.9	98.9	105.0	103.7	93.7	119.0	96.1	99.5	101.6	95.1	110.2	106.1	73.7	101.8	98.2	119.3
令和6年平均	101.7	1.4	97.3	102.9	104.9	96.2	113.5	94.3	107.8	105.7	96.0	103.2	106.8	98.0	100.7	100.6	108.5
令和7年平均	102.4	0.7	96.2	104.0	102.5	95.7	109.4	94.3	99.4	100.6	95.7	96.6	108.1	103.2	103.2	103.6	105.6
令和7年3月	101.6	0.4	93.2	101.4	97.7	92.6	108.3	93.2	99.2	100.7	106.3	99.8	106.0	103.7	101.8	103.0	106.5
4月	106.5	1.1	98.5	107.3	102.9	99.4	109.0	97.3	106.2	108.9	98.4	100.0	109.6	116.1	105.6	107.4	108.1
5月	104.5	1.3	98.6	101.8	102.3	96.5	106.3	96.8	97.3	103.4	94.3	103.4	109.4	114.1	105.2	101.8	105.2
6月	106.1	2.4	98.3	109.8	105.4	99.9	109.8	96.3	105.4	101.7	96.6	98.8	109.3	114.0	104.6	104.5	107.1
7月	107.3	3.1	101.2	110.0	112.1	101.0	112.9	99.7	106.6	101.0	99.4	96.8	107.8	113.3	106.2	109.0	109.8
8月	93.7	▲ 1.4	96.4	97.6	108.4	90.7	112.5	92.6	93.7	98.1	84.5	101.1	108.8	51.2	103.7	100.5	106.1
9月	101.2	0.2	89.4	102.4	101.8	98.3	111.0	92.5	97.7	101.0	95.8	92.4	109.4	105.6	101.0	99.7	104.9
10月	107.0	1.3	100.1	106.7	115.5	101.5	112.3	95.3	111.6	98.7	104.3	92.2	110.2	119.7	106.8	105.7	106.4
11月	101.0	▲ 2.6	103.3	106.3	94.6	94.3	108.5	91.6	87.0	101.3	95.1	94.3	113.0	98.2	101.3	99.2	104.4
12月	102.8	1.7	89.7	106.0	100.9	95.8	111.4	94.8	99.6	103.7	90.5	97.2	107.6	103.1	103.7	111.5	104.5
令和8年1月	96.8	▲ 1.5	92.4	96.7	X	88.6	99.6	90.6	94.6	95.6	91.4	101.3	102.3	87.9	102.2	104.8	99.7
2月	96.4	▲ 2.0	93.7	107.0	X	94.9	99.5	88.4	91.1	96.6	98.1	100.9	106.8	84.0	97.0	95.6	98.7
3月	99.8	▲ 1.8	88.7	103.1	X	93.6	99.9	90.1	102.7	105.2	104.4	110.0	109.5	95.5	101.9	104.0	101.2
前月比(%)	3.5	—	▲ 5.3	▲ 3.6	X	▲ 1.4	0.4	1.9	12.7	8.9	6.4	9.0	2.5	13.7	5.1	8.8	2.5
前年比(%)	▲ 1.8	—	▲ 4.8	1.7	X	1.1	▲ 7.8	▲ 3.3	3.5	4.5	▲ 1.8	10.2	3.3	▲ 7.9	0.1	1.0	▲ 5.0

第7表 産業別所定内労働時間指数

(令和2年=100)

(事業所規模5人以上)

産業別 年月	TL 調査 産業計	前年比 (%)	D	E	F	G	H	I	J	K	L	M	N	O	P	Q	R
			建設業	製造業	電気ガス 熱供給 水道業	情報 通信業	運輸業 郵便業	卸売業 小売業	金融業 保険業	不動産 業、物 品賃貸 業	学術研 究、専門 技術サー ビス業	宿泊業 飲食サー ビス業	生活関 連サービ ス業、娯 楽業	教育、学 習支援 業	医療 福祉	複合 サービス 事業	その他 のサービ ス業
令和2年平均	100.0	▲ 1.3	100.0	100.0	100.0	100.0	100.0	100.0	100.0	100.0	100.0	100.0	100.0	100.0	100.0	100.0	100.0
令和3年平均	98.1	▲ 1.9	97.2	99.9	100.1	96.7	103.7	99.9	98.6	106.0	98.5	94.6	91.1	82.9	100.9	101.5	108.0
令和4年平均	95.2	▲ 3.0	95.8	101.4	95.4	94.6	103.5	92.4	100.4	111.8	98.7	93.3	91.6	78.8	98.4	95.9	109.0
令和5年平均	96.4	1.3	96.4	101.2	102.4	96.7	108.7	93.4	100.6	108.7	99.5	94.5	88.5	87.0	99.9	95.2	107.9
令和6年平均	98.9	1.7	94.0	101.3	103.2	97.9	111.0	98.5	103.8	110.2	97.8	88.4	93.8	101.2	99.1	98.0	102.7
令和7年平均	98.5	▲ 0.4	92.1	101.0	96.0	98.8	105.3	100.9	93.5	112.4	98.4	88.8	100.2	96.4	100.6	100.2	99.8
令和7年3月	97.8	▲ 1.1	90.6	98.5	94.0	95.8	101.4	103.2	91.1	114.9	103.0	86.8	100.3	95.6	99.7	96.1	99.3
4月	102.4	0.8	95.8	105.3	102.0	103.3	101.8	106.4	97.3	116.6	102.5	88.2	100.7	105.7	103.9	104.9	102.6
5月	99.0	▲ 0.3	89.3	97.4	97.1	99.9	101.8	102.1	92.2	112.5	96.2	91.8	101.3	101.4	102.2	98.3	99.7
6月	101.9	0.8	95.8	106.9	100.6	102.5	103.2	104.6	98.7	114.3	103.0	86.6	100.8	104.8	103.4	104.5	102.0
7月	103.2	2.0	98.2	106.9	106.1	102.8	112.0	104.1	100.9	117.8	109.0	89.5	103.3	104.9	103.9	103.9	105.2
8月	92.5	▲ 1.4	86.3	93.9	94.9	94.3	109.7	98.0	89.1	111.1	94.2	91.3	103.6	58.7	99.8	97.5	96.8
9月	97.9	0.0	90.3	100.6	96.5	100.5	109.8	98.7	91.1	109.1	98.9	85.2	100.1	100.0	99.1	99.4	100.7
10月	101.1	▲ 0.8	95.4	104.9	104.3	101.7	111.3	97.4	102.6	115.3	99.5	87.6	101.1	107.8	102.9	102.7	103.7
11月	98.7	▲ 1.8	94.6	102.1	88.3	97.7	107.6	98.2	85.7	109.8	96.0	107.5	100.7	96.3	98.4	97.7	96.9
12月	98.8	▲ 1.0	91.8	103.2	95.1	98.0	110.5	101.6	94.7	113.0	92.9	87.7	101.4	96.9	99.6	107.7	100.2
令和8年1月	90.7	▲ 3.2	84.8	94.1	92.9	91.8	103.8	90.9	91.4	107.1	88.6	81.5	96.3	83.0	95.8	99.6	82.0
2月	92.1	▲ 3.0	90.6	101.6	86.5	95.1	103.2	95.1	86.5	95.6	92.1	78.2	92.6	82.4	93.5	92.8	97.5
3月	94.8	▲ 3.1	90.5	99.2	99.6	93.4	103.7	93.5	94.6	112.3	98.5	86.2	98.7	90.2	97.7	98.3	96.5
前月比(%)	2.9	—	▲ 0.1	▲ 2.4	15.1	▲ 1.8	0.5	▲ 1.7	9.4	17.5	6.9	10.2	6.6	9.5	4.5	5.9	▲ 1.0
前年比(%)	▲ 3.1	—	▲ 0.1	0.7	6.0	▲ 2.5	2.3	▲ 9.4	3.8	▲ 2.3	▲ 4.4	▲ 0.7	▲ 1.6	▲ 5.6	▲ 2.0	2.3	▲ 2.8

(事業所規模30人以上)

産業別 年月	TL 調査 産業計	前年比 (%)	D	E	F	G	H	I	J	K	L	M	N	O	P	Q	R
			建設業	製造業	電気ガス 熱供給 水道業	情報 通信業	運輸業 郵便業	卸売業 小売業	金融業 保険業	不動産 業、物 品賃貸 業	学術研 究、専門 技術サー ビス業	宿泊業 飲食サー ビス業	生活関 連サービ ス業、娯 楽業	教育、学 習支援 業	医療 福祉	複合 サービス 事業	その他 のサービ ス業
令和2年平均	100.0	0.0	100.0	100.0	100.0	100.0	100.0	100.0	100.0	100.0	100.0	100.0	100.0	100.0	100.0	100.0	100.0
令和3年平均	100.0	0.0	102.2	100.0	98.2	97.2	100.2	99.9	94.8	101.2	99.1	107.0	106.6	77.1	104.2	98.6	115.0
令和4年平均	98.0	▲ 2.0	97.7	101.5	94.4	94.2	103.5	97.0	96.0	105.4	96.8	111.2	104.8	71.1	101.3	93.1	115.7
令和5年平均	98.7	0.7	97.9	101.1	100.2	98.0	107.7	96.2	98.1	101.7	97.6	105.8	105.9	77.8	101.2	95.0	112.5
令和6年平均	100.7	2.0	98.9	101.1	99.1	98.0	108.2	94.8	104.8	105.3	98.9	100.9	109.7	98.8	100.0	97.8	107.3
令和7年平均	101.2	0.5	100.8	101.2	96.7	98.4	109.1	95.0	99.8	101.3	98.9	96.0	109.8	99.9	102.6	101.1	104.2
令和7年3月	100.1	0.0	96.7	98.6	92.5	94.7	107.3	93.8	98.6	101.0	110.0	99.2	107.5	100.4	100.8	101.4	104.1
4月	105.3	0.9	103.7	105.3	99.9	103.0	108.8	97.8	106.2	108.5	103.0	98.8	111.0	111.3	104.9	105.3	106.6
5月	102.9	0.6	102.7	99.5	97.2	99.3	107.3	97.5	97.4	102.4	99.4	102.8	111.2	106.8	104.3	98.8	104.4
6月	105.0	1.7	104.9	107.1	100.8	103.6	110.1	97.1	106.7	102.6	102.2	98.6	110.8	109.6	104.0	103.8	106.1
7月	106.4	3.0	107.1	107.0	107.4	104.7	112.6	100.9	106.5	102.2	104.2	96.5	110.6	110.5	105.8	105.3	108.6
8月	93.6	▲ 1.2	99.8	94.5	94.4	93.7	112.4	93.2	92.8	98.9	87.3	100.1	110.4	54.3	103.3	98.8	104.4
9月	100.1	0.5	94.1	99.6	97.3	100.8	110.6	93.2	98.5	103.0	94.9	92.2	110.6	103.2	100.8	98.1	103.4
10月	105.5	1.6	104.6	103.7	107.4	104.6	111.7	95.8	113.2	100.0	105.7	92.1	111.8	114.5	106.5	104.2	105.2
11月	99.6	▲ 2.4	105.0	103.3	88.1	96.7	108.6	92.3	86.8	102.5	97.8	93.7	114.7	93.7	101.0	96.8	103.2
12月	101.8	1.6	94.7	102.9	96.7	98.3	110.6	95.3	101.1	104.3	94.3	96.4	110.0	100.4	103.6	108.3	103.3
令和8年1月	95.7	▲ 1.3	98.1	93.4	X	89.3	102.7	91.5	91.8	96.6	94.4	100.5	103.1	87.9	99.7	99.6	97.6
2月	95.7	▲ 1.6	100.3	102.5	X	94.9	103.0	89.4	88.3	96.9	99.7	97.2	105.8	85.4	96.5	92.3	96.6
3月	98.8	▲ 1.3	94.7	99.2	X	94.3	102.7	91.1	99.4	106.1	104.5	105.9	109.0	95.2	101.2	98.6	99.0
前月比(%)	3.2	—	▲ 5.6	▲ 3.2	X	▲ 0.6	▲ 0.3	1.9	12.6	9.5	4.8	9.0	3.0	11.5	4.9	6.8	2.5
前年比(%)	▲ 1.3	—	▲ 2.1	0.6	X	▲ 0.4	▲ 4.3	▲ 2.9	0.8	5.0	▲ 5.0	6.8	1.4	▲ 5.2	0.4	▲ 2.8	▲ 4.9

第8表 産業別所定外労働時間指数

(令和2年=100)

(事業所規模5人以上)

産業別 年月	TL 調査 産業計	前年比 (%)	D	E	F	G	H	I	J	K	L	M	N	O	P	Q	R
			建設業	製造業	電気ガス 熱供給 水道業	情報 通信業	運輸業 郵便業	卸売業 小売業	金融業 保険業	不動産 業、物 品賃貸 業	学術研 究、専門・ 技術サー ビス業	宿泊業 飲食サー ビス業	生活関 連サービ ス業、娯 楽業	教育、学 習支援 業	医療 福祉	複合 サービス 事業	その他 のサービ ス業
令和2年平均	100.0	▲ 12.6	100.0	100.0	100.0	100.0	100.0	100.0	100.0	100.0	100.0	100.0	100.0	100.0	100.0	100.0	100.0
令和3年平均	106.9	6.9	100.1	129.6	167.4	103.7	94.7	112.2	75.7	146.2	90.4	81.3	90.3	100.6	110.5	86.2	140.3
令和4年平均	114.8	7.4	135.0	148.9	209.2	119.3	128.8	108.2	74.1	143.9	150.7	59.0	99.1	59.4	132.8	91.3	161.1
令和5年平均	117.8	2.6	144.1	149.8	208.7	65.1	175.3	87.8	101.9	103.9	118.8	74.3	89.5	70.3	126.5	120.0	156.5
令和6年平均	119.1	▲ 1.7	93.5	123.0	169.5	95.4	141.6	121.8	110.6	92.6	84.3	67.0	85.4	123.0	136.9	126.1	114.8
令和7年平均	112.1	▲ 5.9	70.8	124.0	156.4	96.9	111.8	117.5	87.6	163.4	72.2	50.5	84.5	137.0	129.6	131.1	99.5
令和7年3月	120.5	▲ 2.1	94.0	124.5	152.3	109.6	121.1	137.5	88.6	121.8	93.7	43.3	87.8	145.8	136.4	94.5	119.4
4月	117.9	▲ 4.2	68.0	118.6	135.4	102.7	117.6	139.1	96.6	134.6	58.6	48.3	79.6	153.3	136.4	129.7	117.2
5月	120.5	2.2	74.0	113.7	146.2	102.1	107.5	134.4	90.9	101.3	57.7	48.3	87.8	190.0	133.3	127.5	92.5
6月	116.7	▲ 2.1	68.0	127.5	136.9	95.9	115.1	131.3	78.4	102.6	58.6	36.7	77.6	167.5	133.3	116.5	100.0
7月	116.7	0.0	75.0	129.4	140.0	87.7	136.7	110.9	96.6	189.7	64.9	48.3	63.3	149.2	130.3	149.5	95.7
8月	92.3	▲ 10.0	70.0	119.6	263.1	79.5	101.5	109.4	96.6	220.5	54.1	53.3	83.7	25.0	133.3	128.6	97.8
9月	106.4	▲ 11.7	60.0	125.5	143.1	94.5	101.5	106.3	96.6	219.2	91.9	50.0	83.7	125.8	124.2	118.7	91.4
10月	112.8	▲ 12.0	66.0	130.4	176.9	91.8	105.0	98.4	88.6	220.5	84.7	53.3	91.8	156.7	127.3	126.4	100.0
11月	112.8	▲ 10.2	83.0	131.4	150.8	94.5	104.0	95.3	90.9	212.8	70.3	93.3	102.0	138.3	118.2	125.3	93.5
12月	105.1	▲ 10.9	57.0	130.4	138.5	84.9	108.5	96.9	78.4	241.0	64.0	48.3	77.6	126.7	115.2	150.5	96.8
令和8年1月	101.3	▲ 9.1	56.0	122.5	143.1	93.2	81.4	89.1	120.5	261.5	67.6	45.0	65.3	87.5	175.8	169.2	102.2
2月	98.7	▲ 11.5	63.0	143.1	207.7	102.7	78.4	82.8	127.3	264.1	84.7	56.7	85.7	80.0	121.2	140.7	103.2
3月	102.6	▲ 14.9	75.0	135.3	201.5	98.6	70.4	84.4	148.9	275.6	87.4	60.0	81.6	103.3	130.3	172.5	108.6
前月比(%)	4.0	—	19.0	▲ 5.5	▲ 3.0	▲ 4.0	▲ 10.2	1.9	17.0	4.4	3.2	5.8	▲ 4.8	29.1	7.5	22.6	5.2
前年比(%)	▲ 14.9	—	▲ 20.2	8.7	32.3	▲ 10.0	▲ 41.9	▲ 38.6	68.1	126.3	▲ 6.7	38.6	▲ 7.1	▲ 29.1	▲ 4.5	82.5	▲ 9.0

(事業所規模30人以上)

産業別 年月	TL 調査 産業計	前年比 (%)	D	E	F	G	H	I	J	K	L	M	N	O	P	Q	R
			建設業	製造業	電気ガス 熱供給 水道業	情報 通信業	運輸業 郵便業	卸売業 小売業	金融業 保険業	不動産 業、物 品賃貸 業	学術研 究、専門・ 技術サー ビス業	宿泊業 飲食サー ビス業	生活関 連サービ ス業、娯 楽業	教育、学 習支援 業	医療 福祉	複合 サービス 事業	その他 のサービ ス業
令和2年平均	100.0	▲ 4.1	100.0	100.0	100.0	100.0	100.0	100.0	100.0	100.0	100.0	100.0	100.0	100.0	100.0	100.0	100.0
令和3年平均	110.9	10.8	90.6	143.0	177.0	120.9	104.2	101.6	86.1	86.1	82.1	111.4	84.3	100.9	92.7	100.2	153.5
令和4年平均	116.8	5.3	82.5	160.9	203.0	126.4	133.7	116.4	128.2	130.2	90.3	191.1	108.2	38.4	109.8	103.2	190.5
令和5年平均	122.5	4.9	107.2	155.2	164.4	55.7	187.7	95.2	121.2	99.7	72.8	205.6	107.8	39.8	121.5	145.3	203.7
令和6年平均	116.1	▲ 5.6	84.4	126.5	206.4	80.1	145.1	84.8	153.9	113.7	70.3	154.6	60.5	90.9	126.0	142.0	123.8
令和7年平均	118.7	2.2	58.8	139.2	202.8	71.7	110.6	80.5	92.4	87.3	66.5	110.1	82.2	130.1	122.7	140.6	123.0
令和7年3月	122.3	5.4	64.4	138.2	187.7	74.4	113.7	82.4	107.2	94.7	72.8	111.9	82.1	130.1	135.0	126.0	136.0
4月	124.5	5.4	55.0	132.7	155.6	67.7	109.4	88.2	104.8	114.7	58.0	126.2	88.1	154.8	130.0	138.0	126.0
5月	127.7	10.1	65.0	130.9	190.1	71.3	99.6	82.4	95.2	122.7	48.8	116.7	82.1	174.1	135.0	146.0	115.0
6月	121.3	10.7	43.3	144.5	185.2	67.1	107.3	79.4	84.3	85.3	47.5	102.4	85.1	149.4	127.5	114.0	119.0
7月	121.3	3.7	52.2	148.2	193.8	67.7	113.7	76.5	107.2	78.7	56.8	102.4	62.7	136.1	120.0	163.0	124.0
8月	94.7	▲ 4.2	68.3	138.2	353.1	64.0	112.9	80.9	106.0	82.7	59.3	123.8	83.6	24.7	117.5	125.0	128.0
9月	116.0	▲ 3.5	51.1	138.2	180.2	76.2	112.9	77.9	84.3	65.3	103.1	97.6	91.0	124.7	107.5	123.0	124.0
10月	127.7	▲ 2.4	62.8	146.4	256.8	74.4	115.9	85.3	85.5	74.7	91.4	95.2	86.6	162.7	115.0	128.0	121.0
11月	120.2	▲ 6.6	89.4	144.5	208.6	73.2	107.3	76.5	90.4	80.0	71.0	107.1	86.6	134.9	110.0	135.0	119.0
12月	117.0	2.8	48.3	145.5	174.1	73.2	115.9	85.3	73.5	92.0	56.8	114.3	68.7	124.7	107.5	159.0	120.0
令和8年1月	112.8	▲ 3.6	45.0	139.1	X	81.7	80.3	73.5	139.8	77.3	64.2	119.0	89.6	87.3	187.5	181.0	126.0
2月	106.4	▲ 7.4	38.9	164.5	X	95.1	77.7	67.6	136.1	90.7	83.3	183.3	122.4	72.3	117.5	144.0	124.0
3月	113.8	▲ 7.0	38.9	154.5	X	87.2	82.0	70.6	154.2	88.0	103.7	200.0	117.9	97.0	127.5	183.0	128.0
前月比(%)	7.0	—	0.0	▲ 6.1	X	▲ 8.3	5.5	4.4	13.3	▲ 3.0	24.5	9.1	▲ 3.7	34.2	8.5	27.1	3.2
前年比(%)	▲ 7.0	—	▲ 39.6	11.8	X	17.2	▲ 27.9	▲ 14.3	43.8	▲ 7.1	42.4	78.7	43.6	▲ 25.4	▲ 5.6	45.2	▲ 5.9

第9表 産業別雇用指数

(令和2年=100)

(事業所規模5人以上)

産業別 年月	TL 調査 産業計	前年比 (%)	D	E	F	G	H	I	J	K	L	M	N	O	P	Q	R
			建設業	製造業	電気がス 熱供給 水道業	情報 通信業	運輸業 郵便業	卸売業 小売業	金融業 保険業	不動産 業、物 品賃貸 業	学術研 究、専門 ・技術サー ビス業	宿泊業 飲食サー ビス業	生活関 連サービ ス業、娯 楽業	教育、学 習支援 業	医療 福祉	複合 サービ ス事業	その他 のサービ ス業
令和2年平均	100.0	▲ 2.6	100.0	100.0	100.0	100.0	100.0	100.0	100.0	100.0	100.0	100.0	100.0	100.0	100.0	100.0	100.0
令和3年平均	100.0	0.0	99.7	92.8	97.1	101.3	100.4	97.8	95.9	105.8	95.8	111.9	88.2	114.1	101.4	99.0	96.0
令和4年平均	103.7	3.7	97.6	99.3	84.3	98.5	97.7	97.1	87.2	111.7	97.5	132.2	87.3	137.4	103.3	95.1	94.5
令和5年平均	105.3	1.6	95.4	104.4	70.9	97.1	94.1	96.6	81.2	110.2	101.0	144.8	90.2	139.8	105.9	92.0	91.9
令和6年平均	106.7	1.3	103.6	107.6	69.3	95.4	92.4	95.7	78.9	105.1	99.8	149.0	91.2	146.6	106.6	91.7	88.0
令和7年平均	108.1	1.3	106.5	107.7	70.2	93.1	91.0	98.4	77.8	109.8	100.8	156.0	92.0	150.5	107.2	91.1	86.5
令和7年3月	107.0	2.1	106.5	109.8	68.7	90.5	90.3	97.5	77.4	108.1	91.5	152.9	91.3	147.8	105.7	90.2	85.2
4月	107.9	2.2	105.3	110.7	70.1	95.1	90.1	98.3	77.6	110.6	95.6	148.7	93.7	149.6	107.6	92.6	84.7
5月	108.1	1.9	105.1	107.5	70.7	95.3	90.5	98.7	77.6	109.3	103.2	153.2	93.8	149.2	108.1	92.4	85.1
6月	108.4	1.7	105.2	109.6	70.4	96.0	90.9	98.1	77.8	109.3	105.0	156.4	92.9	148.7	107.5	92.2	86.2
7月	108.4	1.0	106.4	106.4	70.7	94.7	91.1	98.4	77.9	110.2	109.8	158.2	91.3	150.9	107.4	91.8	87.0
8月	108.7	1.1	106.0	106.5	70.8	92.8	90.5	100.1	78.0	108.8	113.0	155.9	91.2	152.5	107.4	90.8	87.2
9月	108.9	1.6	106.4	106.0	71.1	93.4	91.9	100.7	77.8	112.5	104.8	157.2	92.8	152.7	107.4	90.4	87.0
10月	108.1	0.8	106.9	104.2	70.9	92.2	91.1	98.2	78.5	112.5	95.7	159.6	92.5	152.2	107.4	89.7	87.6
11月	108.4	0.8	107.6	106.5	70.9	92.0	91.3	97.1	78.3	108.2	97.9	159.8	93.5	152.7	107.7	88.3	88.0
12月	108.6	0.6	107.3	105.8	70.9	91.4	90.6	98.9	76.8	112.0	99.3	159.9	89.7	152.6	107.9	89.5	88.6
令和8年1月	109.9	1.9	107.0	105.1	70.9	90.4	90.7	100.2	76.3	117.1	98.5	178.7	94.6	151.7	107.5	88.6	88.6
2月	109.0	1.6	108.0	104.9	71.0	89.3	90.5	99.1	75.6	121.5	90.9	170.7	94.1	151.2	107.5	88.7	88.8
3月	107.4	0.4	107.2	104.5	70.9	89.5	91.0	97.8	75.6	120.2	88.6	168.6	94.1	137.4	107.3	88.2	87.5
前月比(%)	▲ 1.5	—	▲ 0.7	▲ 0.4	▲ 0.1	0.2	0.6	▲ 1.3	0.0	▲ 1.1	▲ 2.5	▲ 1.2	0.0	▲ 9.1	▲ 0.2	▲ 0.6	▲ 1.5
前年比(%)	0.4	—	0.7	▲ 4.8	3.2	▲ 1.1	0.8	0.3	▲ 2.3	11.2	▲ 3.2	10.3	3.1	▲ 7.0	1.5	▲ 2.2	2.7

(事業所規模30人以上)

産業別 年月	TL 調査 産業計	前年比 (%)	D	E	F	G	H	I	J	K	L	M	N	O	P	Q	R
			建設業	製造業	電気がス 熱供給 水道業	情報 通信業	運輸業 郵便業	卸売業 小売業	金融業 保険業	不動産 業、物 品賃貸 業	学術研 究、専門 ・技術サー ビス業	宿泊業 飲食サー ビス業	生活関 連サービ ス業、娯 楽業	教育、学 習支援 業	医療 福祉	複合 サービ ス事業	その他 のサービ ス業
令和2年平均	100.0	▲ 2.5	100.0	100.0	100.0	100.0	100.0	100.0	100.0	100.0	100.0	100.0	100.0	100.0	100.0	100.0	100.0
令和3年平均	100.6	0.6	101.7	93.2	93.9	101.5	101.8	98.9	93.1	108.0	92.9	100.0	92.0	122.1	101.3	101.9	97.5
令和4年平均	104.6	4.0	99.9	103.8	73.5	98.5	96.4	94.2	85.9	105.4	102.0	97.5	90.9	160.2	103.1	97.2	97.3
令和5年平均	104.3	▲ 0.3	81.8	109.4	53.8	96.3	90.6	92.1	82.3	103.3	108.4	100.3	94.1	159.8	104.9	93.7	89.6
令和6年平均	104.6	0.3	96.9	109.7	54.1	95.7	85.0	89.1	81.6	86.4	108.2	102.9	96.1	170.5	104.2	95.3	86.4
令和7年平均	105.0	0.4	98.6	107.7	53.3	95.4	83.9	89.9	85.0	79.9	107.2	115.6	94.9	175.5	103.0	99.4	84.7
令和7年3月	103.7	0.2	97.3	108.3	52.3	94.5	84.0	89.2	81.8	78.7	92.7	109.4	94.1	174.0	101.6	96.8	84.6
4月	105.2	0.5	98.9	108.9	52.8	97.5	84.6	89.2	84.7	81.8	99.4	112.9	95.6	176.0	104.0	101.8	83.1
5月	104.9	0.0	98.6	105.3	53.6	96.6	84.2	89.4	86.3	81.9	115.0	115.1	95.2	176.0	103.8	101.5	83.7
6月	105.3	0.6	98.8	108.7	53.0	96.2	84.1	89.4	86.9	83.3	115.3	112.1	95.2	175.9	103.3	101.2	85.2
7月	105.8	0.8	99.0	108.8	53.4	94.6	84.0	90.6	87.1	80.2	114.8	118.9	95.5	175.7	103.3	100.7	85.5
8月	105.5	0.4	97.9	108.3	53.6	93.8	83.7	90.8	86.0	79.6	114.8	119.2	96.2	175.8	103.0	99.2	85.3
9月	105.3	0.3	98.2	107.7	54.1	94.6	83.9	90.1	85.7	78.5	114.0	118.0	97.2	176.3	103.0	99.5	84.6
10月	104.6	0.2	97.8	104.9	53.8	95.5	83.6	89.6	86.5	78.7	104.6	118.8	95.5	176.6	103.1	98.5	84.7
11月	105.2	0.7	98.9	107.9	53.8	95.3	83.5	89.6	86.9	78.0	105.2	117.4	95.8	176.4	103.3	98.0	84.8
12月	105.2	0.0	99.1	107.9	53.8	96.1	83.4	90.8	85.1	79.3	104.5	118.7	87.8	176.2	103.1	99.8	86.3
令和8年1月	104.9	0.3	98.5	106.3	X	95.7	82.8	90.6	83.7	78.8	103.2	118.5	95.7	176.2	103.0	99.8	85.6
2月	104.2	0.1	99.4	106.1	X	95.0	83.0	89.1	83.9	79.3	89.2	117.4	95.1	175.4	102.5	101.0	85.9
3月	101.7	▲ 1.9	99.1	105.5	X	95.3	82.8	87.9	83.8	78.7	86.3	115.1	94.0	151.6	101.9	98.0	86.8
前月比(%)	▲ 2.4	—	▲ 0.3	▲ 0.6	X	0.3	▲ 0.2	▲ 1.3	▲ 0.1	▲ 0.8	▲ 3.3	▲ 2.0	▲ 1.2	▲ 13.6	▲ 0.6	▲ 3.0	1.0
前年比(%)	▲ 1.9	—	1.8	▲ 2.6	X	0.8	▲ 1.4	▲ 1.5	2.4	0.0	▲ 6.9	5.2	▲ 0.1	▲ 12.9	0.3	1.2	2.6

第10表 産業別男女別常用労働者1人平均月間現金給与額

(事業所規模5人以上)

産業別	区分	男 女 計					男			女		
		現金給与 総 額	定期給与	所定内 給 与	超過労働 給 与	特別給与	現金給与 総 額	定期給与	特別給与	現金給与 総 額	定期給与	特別給与
TL	調査産業計	272,024	249,506	235,707	13,799	22,518	322,676	305,631	17,045	223,956	196,243	27,713
D	建設業	355,228	323,692	303,898	19,794	31,536	378,427	343,180	35,247	261,202	244,709	16,493
E	製造業	295,306	277,224	250,308	26,916	18,082	337,128	320,019	17,109	222,470	202,693	19,777
F	電気・ガス・熱供給・水道業	427,614	427,614	368,908	58,706	0	469,274	469,274	0	220,107	220,107	0
G	情報通信業	377,589	349,130	322,076	27,054	28,459	424,750	391,097	33,653	295,835	276,380	19,455
H	運輸業・郵便業	309,655	302,951	269,834	33,117	6,704	325,148	317,328	7,820	227,512	226,728	784
I	卸売業・小売業	221,769	215,148	206,455	8,693	6,621	290,506	280,108	10,398	159,933	156,710	3,223
J	金融業・保険業	394,717	361,237	347,116	14,121	33,480	567,856	527,550	40,306	327,746	296,907	30,839
K	不動産業、物品賃貸業	274,735	274,735	268,669	6,066	0	286,087	286,087	0	248,425	248,425	0
L	学術研究、専門・技術サービス業	300,722	293,188	271,406	21,782	7,534	352,494	342,624	9,870	211,558	208,047	3,511
M	宿泊業、飲食サービス業	117,690	112,240	106,915	5,325	5,450	139,526	130,640	8,886	102,096	99,099	2,997
N	生活関連サービス業、娯楽業	189,511	183,952	178,234	5,718	5,559	229,078	221,772	7,306	145,087	141,489	3,598
O	教育、学習支援業	347,958	312,796	309,095	3,701	35,162	352,543	345,100	7,443	343,458	281,097	62,361
P	医療・福祉	290,167	245,824	234,477	11,347	44,343	382,779	348,109	34,670	259,205	211,629	47,576
Q	複合サービス事業	329,413	329,100	297,174	31,926	313	357,685	357,272	413	250,806	250,769	37
R	サービス業(他に分類されないもの)	251,523	238,437	224,845	13,592	13,086	305,938	285,365	20,573	180,776	177,424	3,352
E09、10	食料品・たばこ	269,183	241,298	225,377	15,921	27,885	306,483	280,080	26,403	220,717	190,906	29,811
E11	繊維工業	183,817	183,817	179,429	4,388	0	254,279	254,279	0	170,361	170,361	0
E12	木材・木製品	X	X	X	X	X	X	X	X	X	X	X
E15	印刷・同関連業	238,540	235,965	229,063	6,902	2,575	298,444	295,454	2,990	177,063	174,915	2,148
E21	窯業・土石製品	352,447	346,978	297,952	49,026	5,469	385,075	379,708	5,367	233,647	227,807	5,840
E24	金属製品製造業	344,123	278,028	262,110	15,918	66,095	368,318	297,996	70,322	247,214	198,050	49,164
E28	電子・デバイス	348,172	344,515	298,632	45,883	3,657	384,058	381,374	2,684	259,538	253,477	6,061
E29	電気機械器具	258,354	235,787	204,504	31,283	22,567	302,594	287,484	15,110	221,027	192,169	28,858
E30	情報通信機械器具	315,263	315,263	249,551	65,712	0	340,101	340,101	0	232,321	232,321	0
E32、20	その他の製造業	222,398	222,398	204,048	18,350	0	259,450	259,450	0	163,699	163,699	0
ES1	E 一括分1	322,750	313,639	282,012	31,627	9,111	354,528	343,632	10,896	203,885	201,448	2,437
ES2	E 一括分2	313,112	295,151	260,193	34,958	17,961	350,536	323,726	26,810	237,150	237,150	0
I-1	卸売業	287,582	284,133	275,031	9,102	3,449	330,263	325,187	5,076	212,678	212,084	594
I-2	小売業	197,918	190,148	181,604	8,544	7,770	268,355	254,992	13,363	148,086	144,273	3,813
M75	宿泊業	207,447	186,035	173,677	12,358	21,412	275,355	237,429	37,926	161,154	151,000	10,154
MS	M 一括分	89,880	89,375	86,229	3,146	505	98,919	98,714	205	83,333	82,610	723
P83	医療業	314,842	284,583	267,790	16,793	30,259	443,770	419,327	24,443	265,698	233,222	32,476
PS	P 一括分	266,999	209,433	203,199	6,234	57,566	313,059	266,697	46,362	253,498	192,647	60,851
R91	職業紹介・派遣業	192,461	188,193	171,149	17,044	4,268	216,735	210,995	5,740	173,625	170,499	3,126
R92	他の事業サービス	225,950	217,588	202,312	15,276	8,362	272,573	260,587	11,986	164,277	160,708	3,569
RS	R 一括分	320,374	295,336	286,116	9,220	25,038	387,606	348,166	39,440	217,655	214,621	3,034
TK1	特掲産業1	294,101	285,850	265,393	20,457	8,251	343,892	333,626	10,266	194,776	190,546	4,230
TK2	特掲産業2	189,456	186,524	180,436	6,088	2,932	217,438	214,655	2,783	146,047	142,883	3,164
TK3	特掲産業3	286,413	285,932	273,469	12,463	481	321,278	320,664	614	159,943	159,943	0
TK4	特掲産業4	195,063	172,956	168,823	4,133	22,107	336,650	272,440	64,210	142,883	136,292	6,591

(注) 一括分及び特掲産業については、P22参照

(事業所規模30人以上)

産業別	区分	男 女 計					男			女		
		現金給与 総 額	定期給与	所 定 内 給 与	超 過 労 働 給 与	特別給与	現金給与 総 額	定期給与	特別給与	現金給与 総 額	定期給与	特別給与
TL	調査産業計	311,289	285,936	266,216	19,720	25,353	366,310	347,105	19,205	257,231	225,838	31,393
D	建設業	418,025	417,463	384,417	33,046	562	445,317	444,634	683	292,078	292,078	0
E	製造業	314,157	291,325	257,182	34,143	22,832	352,541	332,728	19,813	239,983	211,315	28,668
F	電気・ガス・熱供給・水道業	X	X	X	X	X	X	X	X	X	X	X
G	情報通信業	408,833	369,287	342,253	27,034	39,546	441,089	400,095	40,994	324,459	288,701	35,758
H	運輸業、郵便業	363,740	352,237	303,282	48,955	11,503	382,331	368,979	13,352	261,978	260,596	1,382
I	卸売業・小売業	202,930	192,957	184,586	8,371	9,973	285,968	263,161	22,807	155,456	152,820	2,636
J	金融業・保険業	386,133	373,706	361,409	12,297	12,427	586,414	586,414	0	320,848	304,370	16,478
K	不動産業、物品賃貸業	309,505	309,505	299,107	10,398	0	361,429	361,429	0	227,041	227,041	0
L	学術研究、専門・技術サービス業	381,424	364,631	329,316	35,315	16,793	440,517	419,786	20,731	260,704	251,956	8,748
M	宿泊業、飲食サービス業	150,366	138,182	128,472	9,710	12,184	188,690	167,831	20,859	122,262	116,439	5,823
N	生活関連サービス業、 娯楽業	197,908	183,168	173,016	10,152	14,740	250,464	228,849	21,615	150,542	141,998	8,544
O	教育、学習支援業	374,269	374,222	370,297	3,925	47	393,429	393,356	73	349,499	349,485	14
P	医療、福祉	340,438	284,422	269,373	15,049	56,016	425,053	384,897	40,156	305,654	243,118	62,536
Q	複合サービス事業	332,492	332,053	293,755	38,298	439	353,688	353,148	540	254,128	254,064	64
R	サービス業(他に分類されないもの)	225,929	207,768	187,770	19,998	18,161	282,988	254,064	28,924	154,465	149,785	4,680
E09、10	食料品・たばこ	286,457	243,075	221,362	21,713	43,382	309,163	272,803	36,360	246,373	190,594	55,779
E11	繊維工業	192,931	192,931	186,580	6,351	0	254,279	254,279	0	174,392	174,392	0
E12	木材・木製品	X	X	X	X	X	X	X	X	X	X	X
E15	印刷・同関連業	X	X	X	X	X	X	X	X	X	X	X
E21	窯業・土石製品	X	X	X	X	X	X	X	X	X	X	X
E24	金属製品製造業	X	X	X	X	X	X	X	X	X	X	X
E28	電子・デバイス	348,172	344,515	298,632	45,883	3,657	384,058	381,374	2,684	259,538	253,477	6,061
E29	電気機械器具	260,244	235,341	200,820	34,521	24,903	311,022	292,860	18,162	223,451	193,664	29,787
E30	情報通信機械器具	312,506	312,506	244,208	68,298	0	333,921	333,921	0	236,891	236,891	0
E32、20	その他の製造業	309,352	309,352	276,223	33,129	0	340,971	340,971	0	251,453	251,453	0
ES1	E 一括分1	312,246	299,255	266,635	32,620	12,991	357,150	340,258	16,892	193,478	190,806	2,672
ES2	E 一括分2	X	X	X	X	X	X	X	X	X	X	X
I-1	卸売業	238,287	238,045	231,175	6,870	242	298,714	298,714	0	184,092	183,633	459
I-2	小売業	192,642	179,837	171,030	8,807	12,805	280,686	248,429	32,257	148,878	145,743	3,135
M75	宿泊業	240,162	203,600	187,623	15,977	36,562	309,971	253,804	56,167	178,680	159,385	19,295
MS	M 一括分	106,650	106,334	99,675	6,659	316	119,751	118,963	788	97,877	97,877	0
P83	医療業	335,422	306,762	286,955	19,807	28,660	449,766	424,258	25,508	283,842	253,760	30,082
PS	P 一括分	348,634	247,921	240,645	7,276	100,713	376,665	307,828	68,837	338,815	226,937	111,878
R91	職業紹介・派遣業	185,971	185,811	168,174	17,637	160	210,333	210,126	207	168,055	167,930	125
R92	他の事業サービス	209,432	197,278	177,382	19,896	12,154	253,160	235,871	17,289	150,553	145,314	5,239
RS	R 一括分	327,465	268,866	246,118	22,748	58,599	434,943	346,490	88,453	150,060	140,739	9,321
TK1	特掲産業1	414,261	390,915	353,385	37,530	23,346	455,922	430,259	25,663	286,601	270,357	16,244
TK2	特掲産業2	188,575	180,940	170,845	10,095	7,635	233,429	224,485	8,944	145,019	138,654	6,365
TK3	特掲産業3	X	X	X	X	X	X	X	X	X	X	X
TK4	特掲産業4	242,752	184,563	175,622	8,941	58,189	345,209	239,548	105,661	165,225	142,957	22,268

(注) 第10表(規模5人以上)脚注参照

第11表 産業別男女別常用労働者1人平均月間出勤日数と実労働時間数

(事業所規模5人以上)

区分 産業別	男 女 計				男				女			
	出 勤 日 数	総実労 働時間	計		出 勤 日 数	総実労 働時間	計		出 勤 日 数	総実労 働時間	計	
			所定内	所定外			所定内	所定外			所定内	所定外
	日	時間	時間	時間	日	時間	時間	時間	日	時間	時間	時間
TL 調査産業計	17.5	135.1	127.1	8.0	18.1	147.2	136.0	11.2	16.8	123.7	118.6	5.1
D 建設業	19.6	150.7	143.2	7.5	19.7	153.5	144.8	8.7	18.9	139.2	136.8	2.4
E 製造業	18.6	154.2	140.4	13.8	19.0	162.4	145.6	16.8	18.0	139.9	131.3	8.6
F 電気・ガス・熱供給・水道業	19.5	154.9	141.8	13.1	19.6	157.3	142.2	15.1	19.3	142.7	139.9	2.8
G 情報通信業	18.5	153.2	138.8	14.4	18.8	159.3	143.6	15.7	17.8	142.7	130.5	12.2
H 運輸業、郵便業	19.6	161.9	147.9	14.0	19.8	164.9	149.9	15.0	18.5	145.6	136.9	8.7
I 卸売業、小売業	17.6	128.1	122.7	5.4	18.4	146.2	137.3	8.9	17.0	112.0	109.6	2.4
J 金融業、保険業	18.6	141.1	128.0	13.1	19.3	156.2	137.2	19.0	18.3	135.2	124.4	10.8
K 不動産業、物品賃貸業	19.5	170.8	149.3	21.5	19.4	168.9	148.1	20.8	19.7	175.1	152.1	23.0
L 学術研究、専門・技術サービス業	17.9	148.7	139.0	9.7	18.8	158.5	146.6	11.9	16.5	131.7	125.9	5.8
M 宿泊業、飲食サービス業	13.2	87.5	83.9	3.6	13.6	93.6	88.7	4.9	12.9	83.2	80.5	2.7
N 生活関連サービス業、 娯楽業	16.8	124.8	120.8	4.0	18.0	139.9	134.7	5.2	15.5	107.8	105.2	2.6
O 教育、学習支援業	15.8	134.4	122.0	12.4	15.2	132.9	119.8	13.1	16.4	136.0	124.2	11.8
P 医療、福祉	17.8	135.4	131.1	4.3	18.6	147.1	141.7	5.4	17.5	131.5	127.6	3.9
Q 複合サービス事業	19.1	158.4	142.7	15.7	19.8	165.0	147.9	17.1	17.4	139.9	128.2	11.7
R サービス業(他に分類されないもの)	17.7	138.3	128.2	10.1	18.8	153.7	138.9	14.8	16.3	118.5	114.4	4.1
E00.10 食料品・たばこ	18.3	150.6	140.9	9.7	18.9	160.3	148.4	11.9	17.5	138.0	131.1	6.9
E11 繊維工業	20.8	155.1	152.0	3.1	19.2	155.3	152.7	2.6	21.1	155.1	151.9	3.2
E12 木材・木製品	X	X	X	X	X	X	X	X	X	X	X	X
E15 印刷・同関連業	19.2	146.1	139.1	7.0	20.0	159.3	149.9	9.4	18.4	132.6	128.1	4.5
E21 窯業・土石製品	18.8	153.1	135.2	17.9	19.1	161.3	141.0	20.3	17.8	123.4	114.1	9.3
E24 金属製品製造業	17.9	147.5	139.1	8.4	17.9	148.1	139.3	8.8	17.9	145.2	138.4	6.8
E28 電子・デバイス	18.8	167.0	139.6	27.4	18.9	173.5	143.4	30.1	18.5	151.3	130.4	20.9
E29 電気機械器具	19.6	153.8	146.6	7.2	19.9	162.2	151.0	11.2	19.3	146.7	142.9	3.8
E30 情報通信機械器具	19.1	167.8	142.6	25.2	19.3	173.1	145.9	27.2	18.3	149.7	131.5	18.2
E32.20 その他の製造業	17.5	131.4	122.9	8.5	18.2	142.2	132.0	10.2	16.4	114.4	108.5	5.9
ES1 E 一括分1	18.5	156.2	142.9	13.3	18.8	163.5	147.9	15.6	17.4	128.8	124.2	4.6
ES2 E 一括分2	20.3	168.6	152.8	15.8	20.9	179.6	161.2	18.4	19.2	146.2	135.7	10.5
I-1 卸売業	18.5	142.9	138.1	4.8	19.1	151.2	145.4	5.8	17.4	128.3	125.3	3.0
I-2 小売業	17.3	122.8	117.1	5.7	17.9	143.3	132.8	10.5	16.9	108.2	106.0	2.2
M75 宿泊業	17.1	127.7	118.8	8.9	18.5	149.0	137.1	11.9	16.1	113.2	106.4	6.8
MS M 一括分	12.0	75.1	73.1	2.0	12.1	77.1	74.3	2.8	11.9	73.7	72.3	1.4
P83 医療業	17.9	136.4	130.9	5.5	18.1	144.2	137.3	6.9	17.8	133.4	128.4	5.0
PS P 一括分	17.7	134.5	131.4	3.1	19.1	150.5	146.7	3.8	17.3	129.8	126.9	2.9
R91 職業紹介・派遣業	18.5	142.3	134.6	7.7	19.7	160.4	147.5	12.9	17.6	128.3	124.6	3.7
R92 他の事業サービス	17.0	135.3	121.3	14.0	18.3	152.8	132.8	20.0	15.2	112.0	106.1	5.9
RS R 一括分	18.7	142.8	138.8	4.0	19.3	153.4	147.2	6.2	17.7	126.5	125.8	0.7
TK1 特掲産業1	17.8	147.2	138.5	8.7	18.7	157.5	146.2	11.3	16.1	126.6	123.2	3.4
TK2 特掲産業2	17.0	126.5	123.0	3.5	17.7	136.4	132.3	4.1	15.9	111.0	108.6	2.4
TK3 特掲産業3	19.7	157.4	149.7	7.7	20.5	166.7	157.1	9.6	17.0	123.4	122.7	0.7
TK4 特掲産業4	16.2	118.2	112.4	5.8	19.9	165.3	151.6	13.7	14.9	100.7	97.9	2.8

(注) 第10表(規模5人以上)脚注参照

(事業所規模30人以上)

区分 産業別	男 女 計				男				女			
	出勤 日数	総実労 働時間	計		出勤 日数	総実労 働時間	計		出勤 日数	総実労 働時間	計	
			所定内	所定外			所定内	所定外			所定内	所定外
日	時間	時間	時間	日	時間	時間	時間	日	時間	時間	時間	
TL 調査産業計	18.1	144.3	133.6	10.7	18.5	154.4	140.0	14.4	17.7	134.4	127.3	7.1
D 建設業	19.3	148.7	141.7	7.0	19.6	151.6	143.8	7.8	17.8	135.1	131.8	3.3
E 製造業	18.6	157.4	140.4	17.0	18.9	164.8	144.8	20.0	18.1	143.2	132.0	11.2
F 電気・ガス・熱供給・水道業	X	X	X	X	X	X	X	X	X	X	X	X
G 情報通信業	18.3	151.3	137.0	14.3	18.6	156.1	141.2	14.9	17.5	138.8	126.1	12.7
H 運輸業、郵便業	19.9	166.1	147.0	19.1	20.3	173.1	151.8	21.3	17.7	127.8	120.4	7.4
I 卸売業、小売業	18.4	128.0	123.2	4.8	18.8	148.0	139.8	8.2	18.1	116.5	113.7	2.8
J 金融業、保険業	19.7	145.7	132.9	12.8	20.0	157.8	141.8	16.0	19.6	141.8	130.0	11.8
K 不動産業、物品賃貸業	19.6	153.1	146.5	6.6	20.3	161.1	153.7	7.4	18.5	140.4	135.1	5.3
L 学術研究、専門・技術サービス業	19.4	167.1	150.3	16.8	19.8	172.3	154.1	18.2	18.8	156.2	142.3	13.9
M 宿泊業、飲食サービス業	15.4	106.0	97.6	8.4	16.0	119.9	108.3	11.6	14.9	95.8	89.8	6.0
N 生活関連サービス業、 娯楽業	16.2	122.9	115.0	7.9	16.9	138.9	127.8	11.1	15.6	108.5	103.5	5.0
O 教育、学習支援業	16.2	147.0	130.9	16.1	16.1	144.1	129.1	15.0	16.5	150.7	133.2	17.5
P 医療、福祉	18.5	144.8	139.7	5.1	18.8	149.4	143.5	5.9	18.4	143.0	138.2	4.8
Q 複合サービス事業	18.8	162.1	143.8	18.3	19.1	166.6	147.2	19.4	17.6	145.7	131.6	14.1
R サービス業(他に分類されないもの)	17.9	135.7	122.9	12.8	19.1	156.1	136.4	19.7	16.3	109.9	105.9	4.0
E00.10 食料品・たばこ	18.2	153.4	141.1	12.3	18.6	159.7	145.9	13.8	17.4	142.5	132.7	9.8
E11 繊維工業	19.8	153.4	148.9	4.5	19.2	155.3	152.7	2.6	19.9	152.8	147.7	5.1
E12 木材・木製品	X	X	X	X	X	X	X	X	X	X	X	X
E15 印刷・同関連業	X	X	X	X	X	X	X	X	X	X	X	X
E21 窯業・土石製品	X	X	X	X	X	X	X	X	X	X	X	X
E24 金属製品製造業	X	X	X	X	X	X	X	X	X	X	X	X
E28 電子・デバイス	18.8	167.0	139.6	27.4	18.9	173.5	143.4	30.1	18.5	151.3	130.4	20.9
E29 電気機械器具	19.6	154.0	146.0	8.0	20.1	163.2	149.7	13.5	19.3	147.3	143.3	4.0
E30 情報通信機械器具	19.1	169.1	143.0	26.1	19.3	173.6	145.6	28.0	18.5	153.2	133.5	19.7
E32.20 その他の製造業	18.6	155.0	139.6	15.4	19.1	161.3	143.9	17.4	17.8	143.3	131.6	11.7
ES1 E 一括分1	18.2	149.3	136.6	12.7	18.6	158.2	142.6	15.6	17.1	125.9	120.9	5.0
ES2 E 一括分2	X	X	X	X	X	X	X	X	X	X	X	X
I-1 卸売業	17.7	133.9	129.5	4.4	18.0	142.9	138.1	4.8	17.4	125.8	121.7	4.1
I-2 小売業	18.6	126.2	121.4	4.8	19.2	150.1	140.5	9.6	18.2	114.4	111.9	2.5
M75 宿泊業	18.0	145.3	130.2	15.1	19.5	165.1	146.4	18.7	16.8	127.8	115.9	11.9
MS M 一括分	14.1	86.9	81.8	5.1	14.1	94.2	86.7	7.5	14.1	81.9	78.5	3.4
P83 医療業	18.1	143.5	137.6	5.9	18.0	144.8	137.8	7.0	18.1	143.1	137.6	5.5
PS P 一括分	19.3	147.0	143.2	3.8	20.3	158.3	154.6	3.7	19.0	143.1	139.2	3.9
R91 職業紹介・派遣業	18.4	141.8	133.8	8.0	19.7	161.4	147.5	13.9	17.5	127.3	123.6	3.7
R92 他の事業サービス	17.3	132.6	117.5	15.1	18.7	153.5	130.5	23.0	15.5	104.5	99.9	4.6
RS R 一括分	19.4	140.7	132.1	8.6	20.2	161.8	149.1	12.7	18.0	106.0	104.1	1.9
TK1 特掲産業1	19.9	173.2	155.9	17.3	19.8	174.5	155.8	18.7	20.4	169.0	156.1	12.9
TK2 特掲産業2	15.8	119.2	111.6	7.6	16.5	135.2	124.8	10.4	15.2	103.7	98.8	4.9
TK3 特掲産業3	X	X	X	X	X	X	X	X	X	X	X	X
TK4 特掲産業4	17.9	132.8	124.4	8.4	18.6	151.4	137.8	13.6	17.4	118.9	114.3	4.6

(注) 第10表(規模5人以上)脚注参照

第12表 産業別男女別常用労働者数及びパートタイム労働者数

(事業所規模5人以上)

産業別	区分				計				男				女			
	前月労働者数	本月労働者数	少労働者数	パートタイム労働者数	前月労働者数	本月労働者数	少労働者数	パートタイム労働者数	前月労働者数	本月労働者数	少労働者数	パートタイム労働者数	前月労働者数	本月労働者数	少労働者数	パートタイム労働者数
TL 調査産業計	561,901	8,737	17,214	553,424	172,586	31.2	274,640	288,425	49,876	18.6	287,261	5,282	7,544	284,999	122,710	43.1
D 建設業	34,237	6	276	33,967	3,047	9.0	27,482	27,224	1,247	4.6	6,755	0	12	6,743	1,800	26.7
E 製造業	68,936	391	685	68,642	7,648	11.1	43,802	43,594	1,367	3.1	25,134	142	228	25,048	6,281	25.1
F 電気、ガス、熱供給、水道業	2,508	1	5	2,504	427	17.1	2,089	2,085	127	6.1	419	0	0	419	300	71.6
G 情報通信業	5,066	41	29	5,078	423	8.3	3,213	3,220	97	3.0	1,853	19	14	1,858	326	17.5
H 運輸業、郵便業	27,370	389	230	27,529	3,748	13.6	22,997	23,190	2,250	9.7	4,373	32	66	4,339	1,498	34.5
I 卸売業、小売業	95,131	1,536	2,744	93,923	44,683	47.6	45,239	44,292	11,895	26.9	49,892	1,038	1,299	49,631	32,788	66.1
J 金融業、保険業	9,092	66	69	9,089	1,042	11.5	2,538	2,533	97	3.8	6,554	66	64	6,556	945	14.4
K 不動産業、物品賃貸業	6,511	173	242	6,442	743	11.5	4,636	4,413	657	14.9	1,875	162	8	2,029	86	4.2
L 学術研究、専門・技術サービス業	9,929	217	461	9,685	1,786	18.4	6,289	6,120	834	13.6	3,640	58	133	3,565	952	26.7
M 宿泊業、飲食サービス業	53,829	2,027	2,695	53,161	42,706	80.3	22,693	21,881	15,930	72.8	31,136	1,410	1,266	31,280	26,776	85.6
N 娯楽業	17,033	277	283	17,027	10,318	60.6	9,032	8,983	4,471	49.8	8,001	108	65	8,044	5,847	72.7
O 教育、学習支援業	57,367	523	5,780	52,110	11,141	21.4	28,813	25,408	4,726	18.6	28,554	266	2,118	26,702	6,415	24.0
P 医療、福祉	140,978	2,297	2,486	140,789	39,572	28.1	35,316	35,281	5,033	14.3	105,662	1,641	1,795	105,508	34,539	32.7
Q 複合サービス事業	6,836	199	235	6,800	130	1.9	5,011	5,018	92	1.8	1,825	15	58	1,782	38	2.1
R サービス業(他に分類されないもの)	26,613	590	980	26,223	5,157	19.7	15,081	14,784	1,053	7.1	11,532	325	418	11,439	4,104	35.9
E0010 食料品・たばこ	31,238	136	454	30,920	2,830	9.2	17,662	17,463	517	3.0	13,576	20	139	13,457	2,313	17.2
E11 繊維工業	1,554	20	41	1,533	393	25.6	249	246	0	0.0	1,305	20	38	1,287	393	30.5
E12 木材・木製品	X	X	X	X	X	X	X	X	X	X	X	X	X	X	X	X
E15 印刷・同関連業	1,514	62	0	1,576	553	35.1	767	798	147	18.4	747	31	0	778	406	52.2
E21 窯業・土石製品	6,968	4	40	6,932	973	14.0	5,463	5,442	162	3.0	1,505	1	16	1,490	811	54.4
E24 金属製品製造業	1,913	22	29	1,906	29	1.5	1,528	1,528	0	0.0	385	0	7	378	29	7.7
E28 電子・デバイス	11,988	34	40	11,982	1,317	11.0	8,538	8,524	159	1.9	3,450	23	15	3,458	1,158	33.5
E29 電気機械器具	2,595	17	4	2,608	215	8.2	1,184	1,197	0	0.0	1,411	0	0	1,411	215	15.2
E30 情報通信機械器具	604	10	3	611	35	5.7	466	469	3	0.6	138	5	1	142	32	22.5
E32.20 その他の製造業	1,150	0	0	1,150	316	27.5	705	705	156	22.1	445	0	0	445	160	36.0
ES1 E一括分1	4,853	49	37	4,865	327	6.7	3,837	3,831	25	0.7	1,016	30	12	1,034	302	29.2
ES2 E一括分2	3,463	37	37	3,463	474	13.7	2,326	2,314	12	0.5	1,137	12	0	1,149	462	40.2
I-1 卸売業	25,116	445	390	25,171	4,538	18.0	16,079	15,955	1,514	9.5	9,037	438	259	9,216	3,024	32.8
I-2 小売業	70,015	1,091	2,354	68,752	40,145	58.4	29,160	28,337	10,381	36.6	40,855	600	1,040	40,415	29,764	73.6
M75 宿泊業	12,704	353	453	12,604	6,226	49.4	5,272	4,987	1,481	29.7	7,432	322	137	7,617	4,745	62.3
MS M一括分	41,125	1,674	2,242	40,557	36,480	89.9	17,421	16,894	14,449	85.5	23,704	1,088	1,129	23,663	22,031	93.1
P83 医療業	68,449	919	1,371	67,997	14,831	21.8	18,891	18,765	2,554	13.6	49,558	434	760	49,232	12,277	24.9
PS P一括分	72,529	1,378	1,115	72,792	24,741	34.0	16,425	16,516	2,479	15.0	56,104	1,207	1,035	56,276	22,262	39.6
R81 職業紹介・派遣業	2,983	275	217	3,041	315	10.4	1,320	1,312	105	8.0	1,663	160	94	1,729	210	12.1
R82 他の事業サービス	15,260	283	437	15,106	3,602	23.8	8,628	8,665	694	8.0	6,632	133	324	6,441	2,908	45.1
RS R一括分	8,370	32	326	8,076	1,240	15.4	5,133	4,807	254	5.3	3,237	32	0	3,269	986	30.2
TK1 特掲産業1	7,302	186	289	7,199	1,499	20.8	4,853	4,806	741	15.4	2,449	46	102	2,393	758	31.7
TK2 特掲産業2	8,534	152	169	8,517	5,418	63.6	5,205	5,163	2,834	54.9	3,329	58	33	3,354	2,584	77.0
TK3 特掲産業3	1,615	0	0	1,615	214	13.3	1,266	1,266	71	5.6	349	0	0	349	143	41.0
TK4 特掲産業4	7,599	85	43	7,641	4,164	54.5	2,031	2,073	367	17.7	5,568	30	30	5,568	3,797	68.2

(注)第10表(規模5人以上)脚注参照

(事業所規模30人以上)

産業別	区分				男				女							
	前月労働者数	前月少労働者数	前月パートタイム労働者数	前月パートタイム労働者比率%	加算労働者数	加算労働者数	加算労働者数	加算労働者比率%	前月労働者数	前月少労働者数	前月パートタイム労働者数	前月パートタイム労働者比率%	加算労働者数	加算労働者数	加算労働者数	加算労働者比率%
TL 調査産業計	294,979	11,169	287,772	64,860	22.5	146,738	1,675	6,349	142,064	15,981	148,241	2,287	4,820	145,708	48,879	33.5
D 建設業	10,040	42	10,004	391	3.9	8,249	6	30	8,225	91	1,791	0	12	1,779	300	16.9
E 製造業	50,420	555	50,156	5,243	10.5	33,221	180	344	33,057	837	17,199	111	211	17,099	4,406	25.8
F 電気、ガス、熱供給、水道業	X	X	X	X	X	X	X	X	X	X	X	X	X	X	X	X
G 情報通信業	3,644	29	3,656	193	5.3	2,637	22	15	2,644	97	1,007	19	14	1,012	96	9.5
H 運輸業、郵便業	16,015	230	15,978	1,482	9.3	13,527	161	164	13,524	827	2,488	32	66	2,454	655	26.7
I 卸売業、小売業	32,943	807	32,496	18,608	57.3	12,040	153	429	11,764	3,693	20,903	207	378	20,732	14,915	71.9
J 金融業、保険業	3,933	69	3,930	201	5.1	969	0	5	964	40	2,964	66	64	2,966	161	5.4
K 不動産業、物品賃貸業	1,208	22	1,199	103	8.6	740	11	14	737	17	468	2	8	462	86	18.6
L 学術研究、専門・技術サービス業	4,473	88	4,327	555	12.8	3,028	56	204	2,880	239	1,445	32	30	1,447	316	21.8
M 宿泊業、飲食サービス業	16,674	664	16,353	11,546	70.6	7,124	229	504	6,849	3,980	9,550	435	481	9,504	7,566	79.6
N 娯楽業	6,460	169	6,385	3,567	55.9	3,073	47	104	3,016	1,440	3,387	47	65	3,369	2,127	63.1
O 教育、学習支援業	39,738	10	34,341	2,963	8.6	22,648	5	3,531	19,122	1,131	17,090	5	1,876	15,219	1,832	12.0
P 医療、福祉	87,094	1,509	86,582	15,830	18.3	25,357	518	635	25,240	2,528	61,737	991	1,386	61,342	13,302	21.7
Q 複合サービス事業	4,942	32	4,795	123	2.6	3,884	17	121	3,780	92	1,058	15	58	1,015	31	3.1
R サービス業(他に分類されないもの)	15,986	590	16,161	4,040	25.0	8,927	265	244	8,948	969	7,059	325	171	7,213	3,071	42.6
E0910 食料品・たばこ	20,090	324	19,864	1,694	8.5	12,815	78	202	12,691	479	7,275	20	122	7,173	1,215	16.9
E11 繊維工業	1,077	20	1,056	221	20.9	249	0	3	246	0	828	20	38	810	221	27.3
E12 木材・木製品	X	X	X	X	X	X	X	X	X	X	X	X	X	X	X	X
E15 印刷・関連業	X	X	X	X	X	X	X	X	X	X	X	X	X	X	X	X
E21 製薬・土石製品	X	X	X	X	X	X	X	X	X	X	X	X	X	X	X	X
E24 金属製品製造業	X	X	X	X	X	X	X	X	X	X	X	X	X	X	X	X
E28 電子・デバイス	11,988	34	11,982	1,317	11.0	8,538	11	25	8,524	159	3,450	23	15	3,458	1,158	33.5
E29 電気機械器具	2,351	17	2,364	193	8.2	984	17	4	997	0	1,367	0	0	1,367	193	14.1
E30 情報通信機械器具	581	10	588	30	5.1	454	5	2	457	3	127	5	1	131	27	20.6
E32.20 その他の製造業	637	0	637	22	3.5	412	0	0	412	9	225	0	0	225	13	5.8
ES1 E一括分1	3,402	49	3,414	327	9.6	2,476	19	25	2,470	25	926	30	12	944	302	32.0
ES2 E一括分2	X	X	X	X	X	X	X	X	X	X	X	X	X	X	X	X
I-1 卸売業	7,453	7	7,297	1,981	27.1	3,549	7	131	3,425	332	3,904	0	32	3,872	1,649	42.6
I-2 小売業	25,490	644	25,199	16,627	66.0	8,491	146	298	8,339	3,361	16,999	207	346	16,860	13,266	78.7
M75 宿泊業	5,375	234	5,439	2,291	42.1	2,533	31	33	2,531	747	2,842	203	137	2,908	1,544	53.1
MS M一括分	11,299	815	10,914	9,255	84.8	4,591	198	471	4,318	3,233	6,708	232	344	6,596	6,022	91.3
P83 医療業	54,026	867	53,711	8,560	15.9	16,809	485	611	16,683	2,234	37,217	382	571	37,028	6,326	17.1
PS P一括分	33,068	642	32,871	7,270	22.1	8,548	33	24	8,557	294	24,520	609	815	24,314	6,976	28.7
R81 職業紹介・派遣業	2,791	275	2,849	315	11.1	1,199	115	123	1,191	105	1,592	160	94	1,658	210	12.7
R82 他の事業サービス業	10,400	283	10,493	2,745	26.2	5,976	150	113	6,013	694	4,424	133	77	4,480	2,051	45.8
RS R一括分	2,795	32	2,819	980	34.8	1,752	0	8	1,744	170	1,043	32	0	1,075	810	75.3
TK1 特掲産業1	2,569	67	2,556	365	14.3	1,946	45	73	1,918	193	623	22	7	638	172	27.0
TK2 特掲産業2	3,305	34	3,243	1,963	60.5	1,637	15	63	1,589	882	1,668	19	33	1,654	1,081	65.4
TK3 特掲産業3	X	X	X	X	X	X	X	X	X	X	X	X	X	X	X	X
TK4 特掲産業4	2,874	85	2,916	1,495	51.3	1,226	55	13	1,268	367	1,648	30	30	1,648	1,128	68.4

(注) 第10表(規模5人以上)脚注参照

第13表 就業形態別労働者数

区分	一般労働者				パートタイム労働者							
	前月末 労働者数	増 労働者数	加 労働者数	減 労働者数	少 労働者数	本月末 労働者数	前月末 労働者数	増 労働者数	加 労働者数	減 労働者数	少 労働者数	本月末 労働者数
5 TL 調査産業計	383,380	3,303	6,025	380,838	178,521	5,434	11,189	172,586				
人 E 製造業	61,244	262	509	60,994	7,692	129	176	7,648				
以 I 卸売業、小売業	49,753	254	766	49,240	45,378	1,282	1,978	44,683				
上 Q 医療、福祉	101,806	1,271	1,908	101,217	39,172	1,026	578	39,572				
30 TL 調査産業計	224,674	2,052	3,948	222,912	70,305	1,910	7,221	64,860				
人 E 製造業	45,068	225	379	44,913	5,352	66	176	5,243				
以 I 卸売業、小売業	14,191	115	418	13,888	18,752	245	389	18,608				
上 Q 医療、福祉	71,519	851	1,615	70,752	15,575	658	406	15,830				

第14表 規模別男女別常用労働者1人平均月間現金給与額

(調査産業計)

区分	男女計					男			女		
	現金給与 総額	定期 給与	所定内 給与	超過労働 給与	特別 給与	現金給与 総額	定期 給与	特別 給与	現金給与 総額	定期 給与	特別 給与
100人以上	円 318,691	円 299,790	円 273,880	円 25,910	円 18,901	円 375,700	円 361,256	円 14,444	円 261,728	円 238,373	円 23,355
30~99人	円 304,120	円 272,518	円 258,793	円 13,725	円 31,602	円 357,063	円 333,169	円 23,894	円 252,948	円 213,896	円 39,052
5~29人	円 229,060	円 209,643	円 202,322	円 7,321	円 19,417	円 273,114	円 258,523	円 14,591	円 188,811	円 164,986	円 23,825

第15表 規模別男女別常用労働者1人平均月間出勤日数と実労働時間数

(調査産業計)

区分	男女計				男				女			
	出勤 日数	総実 労働時間	所定内 労働時間	所定外 労働時間	出勤 日数	総実 労働時間	所定内 労働時間	所定外 労働時間	出勤 日数	総実 労働時間	所定内 労働時間	所定外 労働時間
100人以上	日 17.8	時間 142.8	時間 131.9	時間 10.9	日 18.1	時間 151.2	時間 136.6	時間 14.6	日 17.6	時間 134.5	時間 127.2	時間 7.3
30~99人	日 18.4	時間 145.7	時間 135.2	時間 10.5	日 18.9	時間 157.5	時間 143.3	時間 14.2	日 17.9	時間 134.4	時間 127.5	時間 6.9
5~29人	日 16.8	時間 125.1	時間 120.0	時間 5.1	日 17.7	時間 139.0	時間 131.5	時間 7.5	日 15.9	時間 112.5	時間 109.5	時間 3.0

第16表 規模別就業形態別常用労働者1人平均月間現金給与額

(調査産業計)

区分	一般労働者					パートタイム労働者				
	現金給与 総額	定期 給与	所定内 給与	超過労働 給与	特別 給与	現金給与 総額	定期 給与	所定内 給与	超過労働 給与	特別 給与
100人以上	円 368,781	円 347,091	円 315,314	円 31,777	円 21,690	円 124,555	円 116,464	円 113,295	円 3,169	円 8,091
30~99人	円 363,904	円 325,720	円 308,055	円 17,665	円 38,184	円 132,129	円 119,463	円 117,071	円 2,392	円 12,666
5~29人	円 317,232	円 288,313	円 277,220	円 11,093	円 28,919	円 99,774	円 94,290	円 92,500	円 1,790	円 5,484

第17表 規模別就業形態別常用労働者1人平均月間出勤日数と実労働時間数

(調査産業計)

区分	一般労働者				パートタイム労働者			
	出勤 日数	総実 労働時間	所定内 労働時間	所定外 労働時間	出勤 日数	総実 労働時間	所定内 労働時間	所定外 労働時間
100人以上	日 19.0	時間 158.9	時間 145.5	時間 13.4	日 13.3	時間 80.9	時間 79.3	時間 1.6
30~99人	日 19.3	時間 164.1	時間 150.5	時間 13.6	日 15.8	時間 93.0	時間 91.3	時間 1.7
5~29人	日 19.5	時間 158.9	時間 150.9	時間 8.0	日 12.7	時間 75.7	時間 74.7	時間 1.0

毎月勤労統計調査地方調査の説明

1 調査の目的

この調査は、統計法に基づく基幹統計であって、常用労働者を5人以上雇用する事業所の常用労働者についての賃金、労働時間及び雇用の毎月の変動を明らかにすることを目的としている。

2 調査の対象

この調査は日本標準産業分類に定める「鉱業、採石業、砂利採取業」「建設業」「製造業」「電気・ガス・熱供給・水道業」「情報通信業」「運輸業、郵便業」「卸売業、小売業」「金融業、保険業」「不動産業、物品賃貸業」「学術研究、専門・技術サービス業」「宿泊業、飲食サービス業」「生活関連サービス業、娯楽業」「教育、学習支援業」「医療、福祉」「複合サービス事業」「サービス業（他に分類されないもの）」に属し、常時5人以上の常用労働者を雇用する民営、官営及び公営の事業所のうち厚生労働大臣の指定する約580事業所について調査を行っている。

3 調査の方法

事業所規模30人以上の事業所（第一種事業所）については、事業主が調査票を記入して提出する方式（郵送による通信調査方式）により調査を行い、事業所規模5～29人の事業所（第二種事業所）については、統計調査員が調査事業所の事業主に対して質問し、調査票を作成するという方式（実地他計方式）により、調査を行っている。

4 調査事項の定義

(1) 現金給与額

現金給与額とは、所得税、社会保険料、組合費、購買代金等を差し引く以前の総額のことである。

「きまって支給する給与」

労働契約、団体協約あるいは、事業所の給与規則等によってあらかじめ定められている支給条件、算定方法によって支給される給与（例月算定される諸手当も含む。）であって、「超過労働給与」を含む。以下、「定期給与」とする。

「所定内給与」

「定期給与」から「超過労働給与」を除いたものをいう。

「超過労働給与」

所定の労働時間を超える労働（時間外労働）や休日労働、深夜労働に対して支給される給与のことであり、時間外手当、早朝出勤手当、休日出勤手当、深夜手当等である。

「特別に支払われた給与」

- ① 労働契約、就業規則等の定めにより支給される賞与及び期末手当
- ② 労働契約、就業規則等によらないで、一時的または突発的理由に基づいて支払われる給与
- ③ 3ヵ月を超える期間で算定される給与、支給事由の発生が不確実なもの、ベースアップ等が行われた場合の差額追給分などをいう。以下、「特別給与」とする。

「現金給与総額」

「定期給与」と「特別給与」の合計額である。

(2) 実労働時間数

調査期間中に労働者が実際に労働した時間数のことである。休憩時間は給与が支給されると否とにかかわらず除かれるが鉱業の坑内夫の休憩時間や、いわゆる手待ち時間は含める。本来の職務外として行われる宿日直の時間は含めない。

「所定内労働時間数」

事業所の就業規則で定められた正規の始業時刻と終業時刻との間の実労働時間数のことである。

「所定外労働時間数」

所定内労働時間以外の早出、残業、臨時の呼出、休日出勤等の実労働時間数のことである。

「総実労働時間数」

「所定内労働時間数」と「所定外労働時間数」との合計である。

(3) 出勤日数

調査期間中に労働者が実際に出勤した日数のことである。事業所に出勤しない日は有給であっても出勤日としないが、1日のうち1時間でも就業すれば出勤日とする。

(4) 常用労働者

常用労働者とは、次のうちいずれかに該当する労働者のことである。

- ① 期間を定めずに雇われている者
- ② 1ヵ月以上の期間を定めて雇われている者

「パートタイム労働者」

常用労働者のうち、1日の所定労働時間が一般の労働者よりも短い者又は1日の所定労働時間が一般の労働者と同じで1週の所定労働日数が一般の労働者よりも少ない者のいずれかに該当する者のことである。

「一般労働者」

常用労働者から「パートタイム労働者」を除いた者のことである。

5 調査結果の算定方法

この調査結果の数値は、調査事業所からの報告をもとにして本県の常用労働者5人以上のすべての事業所に対応するよう復元して算定したものである。

6 集計産業の補足

平成22年1月分からの新産業分類での結果公表に伴い、第10表～第12表の集計産業項目が一部変更となった。

産業大分類及び中分類以外の集計産業について、平成21年12月以前のデータと比較できるよう、以下の一括区分、特掲産業区分を設定した。（ ）内は平成21年12月分以前の区分

ES1 E一括分1……E13「家具・装備品」、E14「パルプ・紙」、E16.17「化学、石油・石炭」、E18「プラスチック製品」、E19「ゴム製品」、E22「鉄鋼業」、E23「非鉄金属」、E27「業務用機械器具」、E31「輸送用機械器具」……(F一括分1)

ES2 E一括分2……E25「はん用機械器具」、E26「生産用機械器具」……(F26)

MS M一括分……M76「飲食店」、M77「持ち帰り・配達飲食サービス業」

PS P一括分……P84「保健衛生」、P85「社会保険・社会福祉・介護事業」

RS R一括分……R88「廃棄物処理業」、R89.90「自動車整備業、機械等修理業」、R93「政治・経済・文化団体」、R94「宗教」、R95「その他のサービス業」

TK1 特掲産業1……L72「専門サービス業（他に分類されないもの）」、L74「技術サービス業（他に分類されないもの）」……(Q80)

TK2 特掲産業2……N80「娯楽業」……(Q84)

TK3 特掲産業3……R89.90「自動車整備業、機械等修理業」……(Q86、87)

TK4 特掲産業4……N78「洗濯・理容・美容・浴場業」、N79「その他の生活関連サービス業」……(Q一括分1)

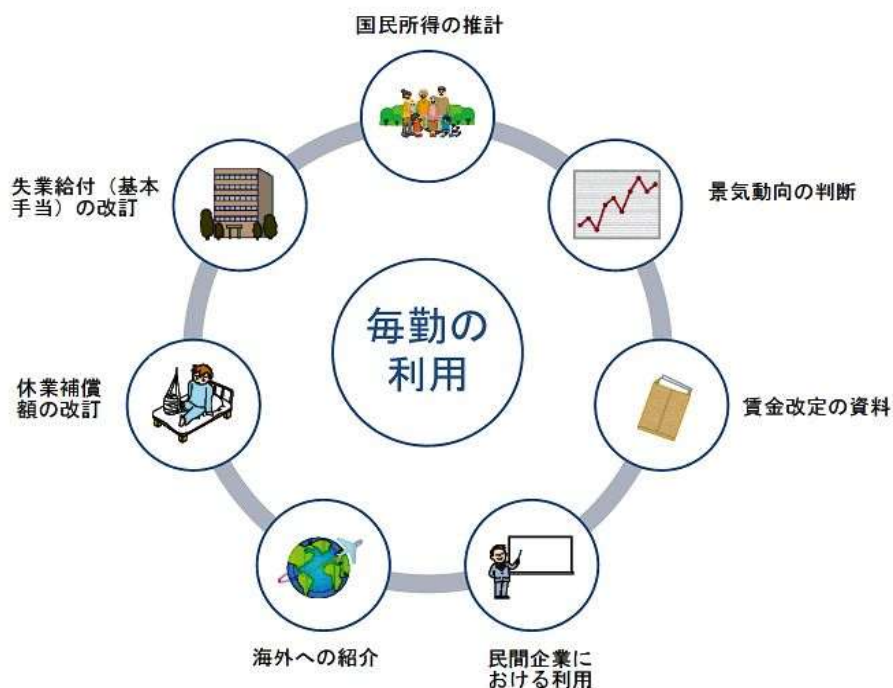
○ 毎月勤労統計調査（通称“毎勤”）とは

－どんな調査か－

- 全国調査、地方調査及び特別調査から成り立っており、全国調査と地方調査は常用労働者5人以上の事業所を対象に毎月、特別調査は常用労働者1～4人の事業所を対象に年1回実施しています。なお、地方調査は全国調査の調査事業所に地方調査のみの調査事業所を加えたものとしています。
- 大正12年から始まり、90年以上継続している歴史ある調査です。また、国の重要な統計を作成するための調査として、統計法に基づく「基幹統計調査」とされています。
- 労働者の賃金、労働時間及び雇用の毎月の変動を明らかにすることを目的としています。

－どのように利用されているか－

- 内閣府の「月例経済報告」（閣議報告）や「景気動向指数」に使われるなどの景気判断の資料
- 雇用保険や労災保険の保険給付額の改定資料
- 企業の経営判断や賃金などの労働条件決定の際の資料
- 政府の各種審議会の資料（労働政策審議会、中央最低賃金審議会、社会保障審議会等）
- 民事事件や交通事故などの逸失利益補償額等の算定資料



この調査についてのお問合せは、下記までお願いします。

〒890-8577

鹿児島市鴨池新町10-1

鹿児島県総合政策部統計課農林統計係

TEL（代）099-286-2111（内）2485、2486、2487

（直）099-286-2485

ホームページアドレス <http://www.pref.kagoshima.jp/tokei/bunya/chingin/kinrotokei/index.html>