

結果の概要

I 県人口

1 人口の動向

令和5年10月1日現在の鹿児島県の推計人口は1,548,684人で、2022年10月から2023年9月までの1年間に14,440人(0.92%)減少となった。

県人口は、昭和29年に奄美群島が復帰(昭和28年12月)したことにより戦後初めて200万人を突破したが、昭和30年国勢調査の204.4万人をピークに減少に転じた。

その後、平成8年以降28年連続で減少している(各年10月1日現在の人口)。

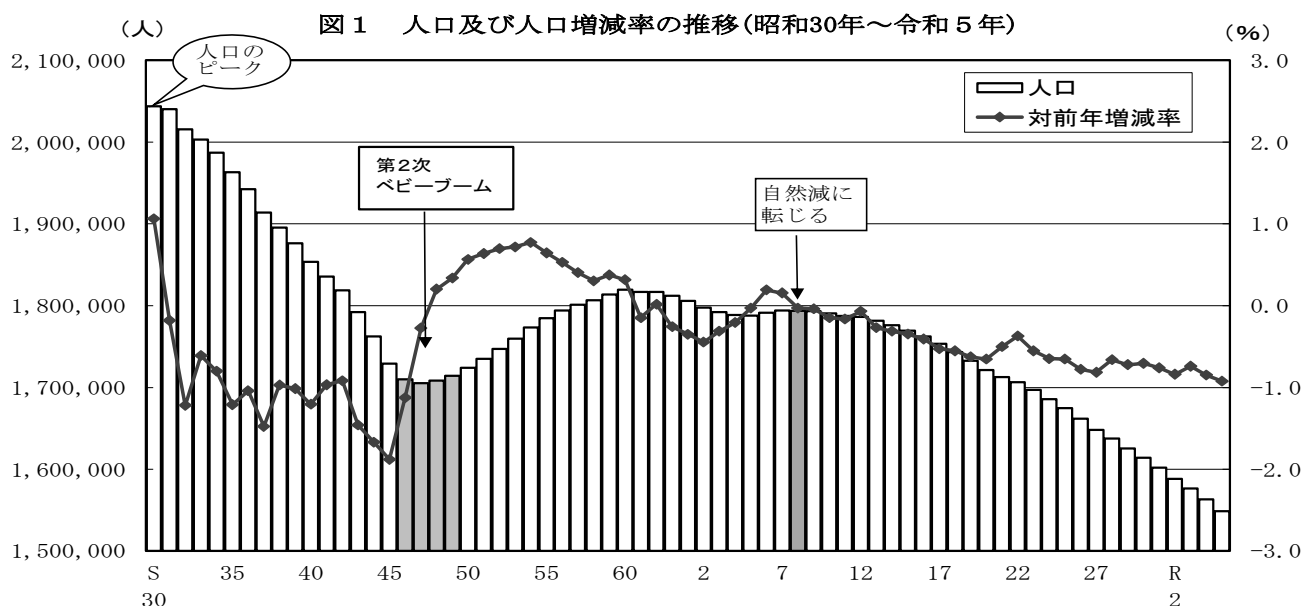
(表1, 図1 参照)

年次	人口	増減数	増減率	備考
	(全国順位)		(全国順位)	
	人(位)	人	%	
S 30	2,044,112 (15)	-	-	
35	1,963,104 (17)	△ 81,008	△ 3.96	※全国順位が低いほど人口増加の伸びが低い、又は人口減少の伸びが高いことを示す。
40	1,853,541 (17)	△ 109,563	△ 5.58	
45	1,729,150 (19)	△ 124,391	△ 6.71	
50	1,723,902 (21)	△ 5,248	△ 0.30	
55	1,784,623 (23)	60,721	3.52	
60	1,819,270 (23)	34,647	1.94	
H 2	1,797,824 (23)	△ 21,446	△ 1.18	
7	1,794,224 (23)	△ 3,600	△ 0.20	
12	1,786,194 (24)	△ 8,030	△ 0.45	
17	1,753,179 (24)	△ 33,015	△ 1.85	
22	1,706,242 (24)	△ 46,937	△ 2.68	
27	1,648,177 (24)	△ 58,065	△ 3.40	
R 2	1,588,256 (24)	△ 59,921	△ 3.64	
R 3	1,576,488 (-)	△ 11,768	△ 0.74	対前年比
R 4	1,563,124 (-)	△ 13,364	△ 0.85	
R 5	1,548,684 (-)	△ 14,440	△ 0.92	

(注) 1 各年10月1日現在。昭和30年～令和2年については、国勢調査結果による。

令和3～5年は、県人口移動調査結果による。

2 △は、減少を示す。



男女別人口

男女別にみると、男性は731,910人（県人口の47.3%）で前年に比べ6,217人（0.84%）減と27年連続の減少、女性は816,774人（同52.7%）で8,223人（1.00%）減と28年連続で減少している（各年10月1日現在の人口）。また、女性が男性より84,864人多く、人口性比（女性100人に対する男性の数）は89.6となっており、前年から0.1ポイント上昇している。

（表2、統計表第3表（P20）参照）

表2 本県の男女別人口及び人口性比の推移（昭和30年～令和5年）

年次	男 性		女 性		男女差 女性－男性	人口性比
	人	増 減	人	増 減		
S 3 0	985,617	—	1,058,495	—	72,878	93.1
3 5	935,282	△ 50,335	1,027,822	△ 30,673	92,540	91.0
4 0	872,751	△ 62,531	980,790	△ 47,032	108,039	89.0
4 5	803,980	△ 68,771	925,170	△ 55,620	121,190	86.9
5 0	804,365	385	919,537	△ 5,633	115,172	87.5
5 5	839,392	35,027	945,231	25,694	105,839	88.8
6 0	856,493	17,101	962,777	17,546	106,284	89.0
H 2	842,474	△ 14,019	955,350	△ 7,427	112,876	88.2
7	840,980	△ 1,494	953,244	△ 2,106	112,264	88.2
1 2	837,979	△ 3,001	948,215	△ 5,029	110,236	88.4
1 7	819,646	△ 18,333	933,533	△ 14,682	113,887	87.8
2 2	796,896	△ 22,750	909,346	△ 24,187	112,450	87.6
2 7	773,061	△ 23,835	875,116	△ 34,230	102,055	88.3
R 2	748,306	△ 24,755	839,950	△ 35,166	91,644	89.1
3	743,576	△ 4,730	832,912	△ 7,038	89,336	89.3
4	738,127	△ 5,449	824,997	△ 7,915	86,870	89.5
5	731,910	△ 6,217	816,774	△ 8,223	84,864	89.6

（注）1 各年10月1日現在。

2 △は、減少を示す。

3 令和2年までは国勢調査結果による。令和3～5年は県人口移動調査結果による。また、令和3～5年の増減については、対前年比較である。

自然動態及び社会動態

自然動態（出生－死亡）は、平成10年に死亡者数が出生者数を237人上回り自然減少になって以降、自然減少が続いており、令和5年（令和4年10月～令和5年9月）の出生者数は10,216人、死亡者数は23,964人で自然動態は13,748人の減少となっている。

社会動態（県外からの転入－県外への転出）は、平成21年以降、減少幅が縮小する傾向にある。

令和5年（令和4年10月～令和5年9月）の県外からの転入は31,038人、県外への転出は31,730人で社会動態は692人の減少となっている。

（図2、図3、図4、統計表第2表（P19）参照）

図2 本県の出生・死亡者数の推移（昭和50年～令和5年）

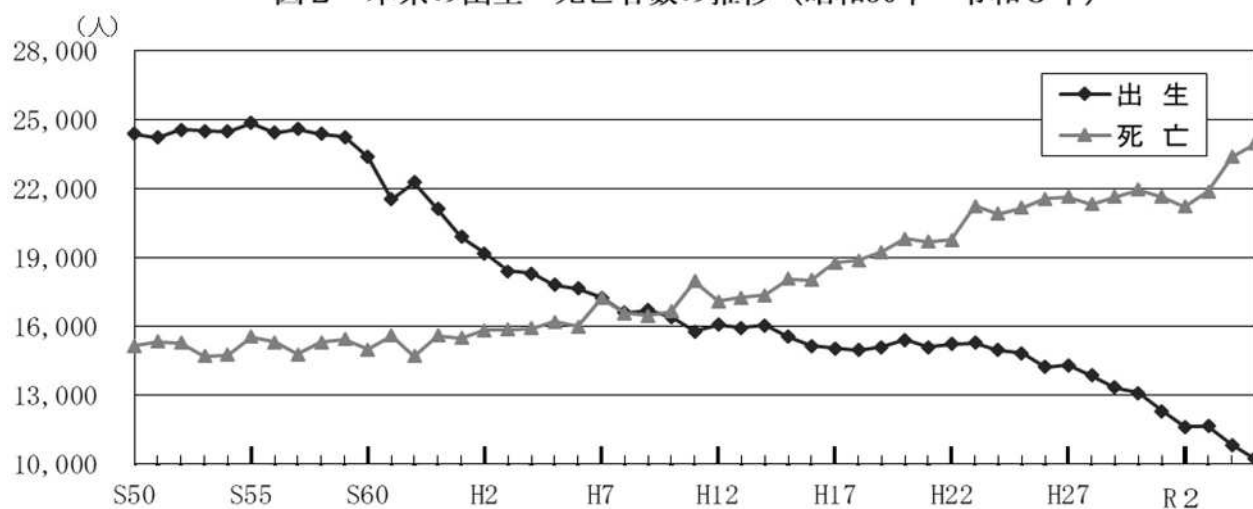


図3 本県の県外転入・転出者数の推移（昭和50年～令和5年）

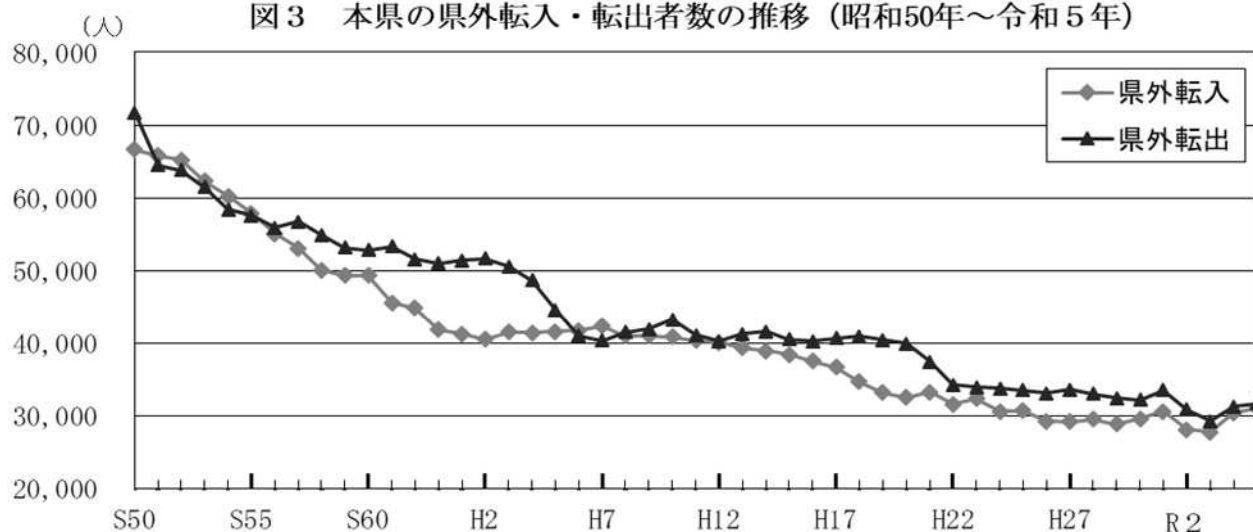
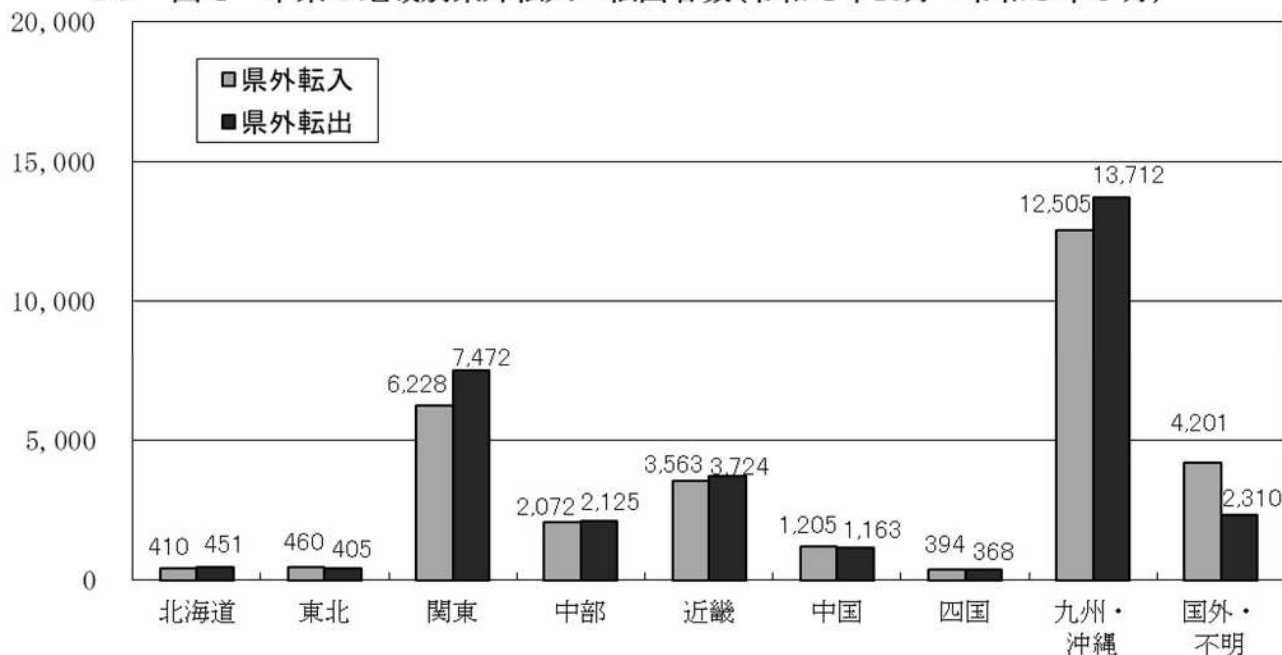


図4 本県の地域別県外転入・転出者数（令和4年10月～令和5年9月）



2 年齢別人口

年齢3区分割合

年齢3区分別にみると、年少人口（15歳未満）は194,993人で前年に比べ4,463人の減少、生産年齢人口（15～64歳）は796,922人で10,236人の減少、老年人口（65歳以上）は511,979人で259人の増加となっている。

県人口に占める割合をみると、年少人口が13.0%、生産年齢人口が53.0%、老年人口が34.0%となり、前年に比べ、年少人口は0.1ポイント低下、生産年齢人口が0.2ポイント低下、老年人口が0.3ポイント上昇している。

(図5-1, 図5-2, 表3 参照)

図5-1 本県の年齢（3区分）別人口割合

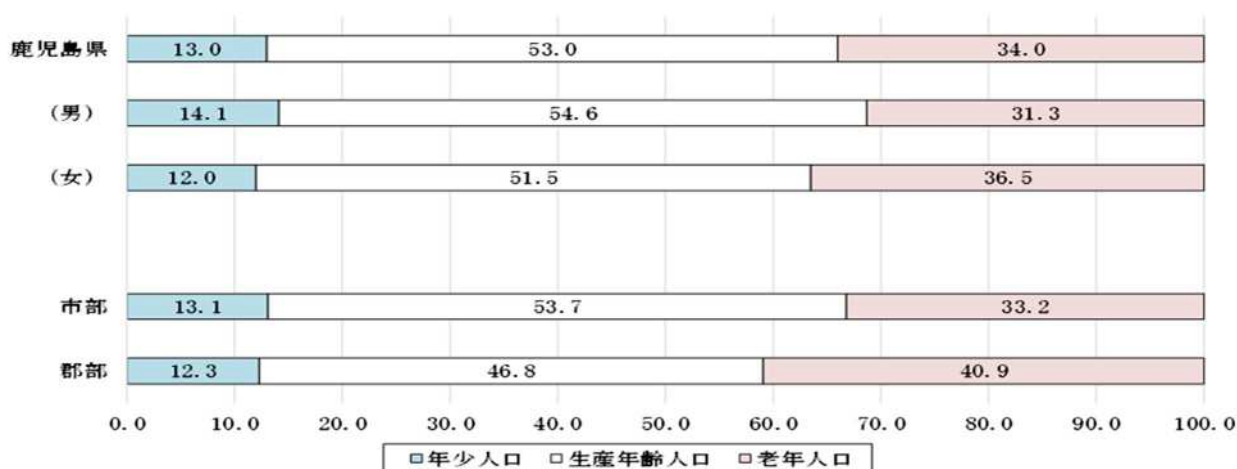


図5-2 本県の年齢3区分別人口割合の推移（昭和30年～令和5年）

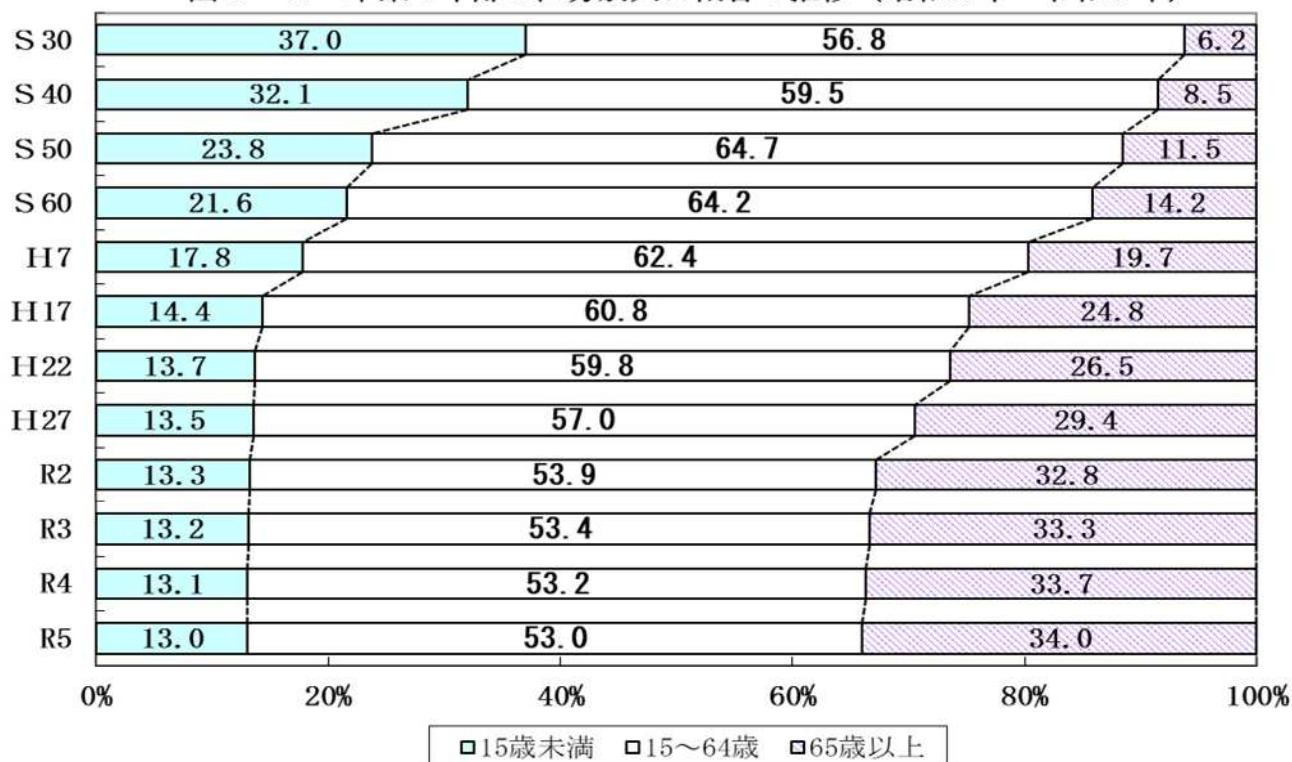


表3 本県の年齢3区分別人口の推移（昭和30年～令和5年）

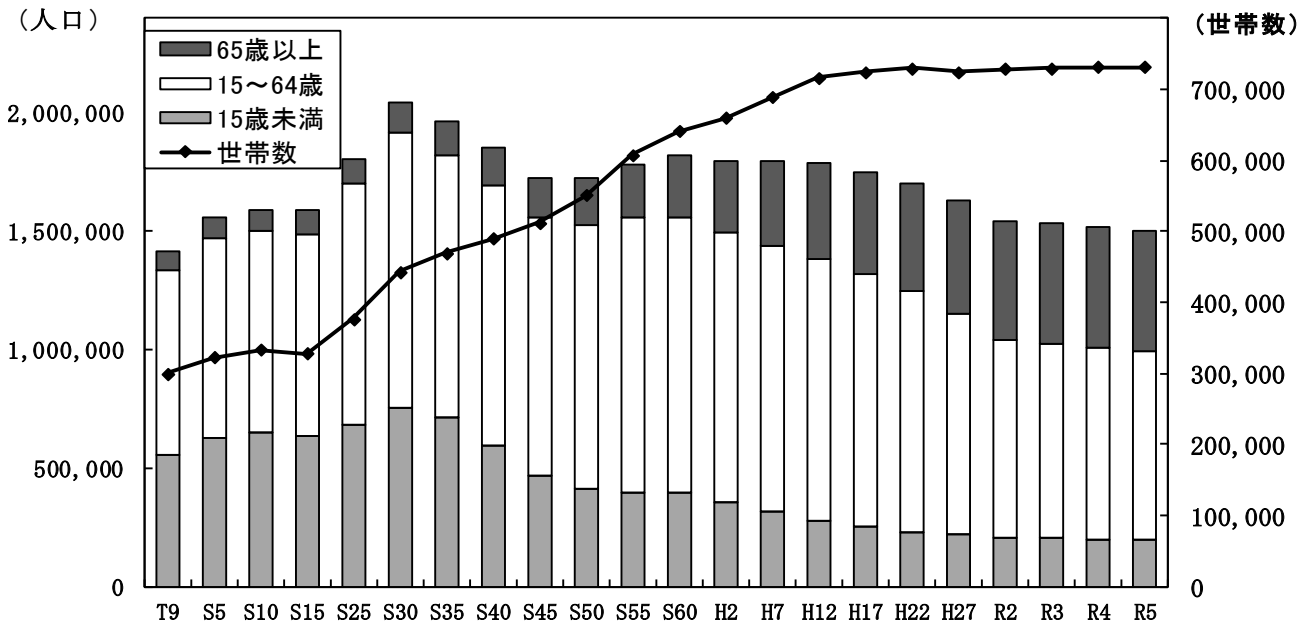
年次	年少人口(15歳未満)		生産年齢人口(15～64歳)		老年人口(65歳以上)	
	人口	増減	人口	増減	人口	増減
	人	人	人	人	人	人
S 30	756,043	—	1,161,668	—	126,395	—
35	718,263	△ 37,780	1,103,720	△ 57,948	141,121	14,726
40	594,204	△ 124,059	1,102,221	△ 1,499	157,116	15,995
45	468,966	△ 125,238	1,085,707	△ 16,514	174,477	17,361
50	410,228	△ 58,738	1,114,775	29,068	198,770	24,293
55	399,511	△ 10,717	1,158,216	43,441	226,853	28,083
60	393,154	△ 6,357	1,168,410	10,194	257,638	30,785
H 2	357,453	△ 35,701	1,139,774	△ 28,636	298,904	41,266
7	319,918	△ 37,535	1,120,432	△ 19,342	353,857	54,953
12	280,717	△ 39,201	1,101,401	△ 19,031	403,239	49,382
17	252,285	△ 28,432	1,065,960	△ 35,441	434,559	31,320
22	233,379	△ 18,906	1,016,150	△ 49,810	449,692	15,133
27	220,751	△ 12,628	929,758	△ 86,392	479,734	30,042
R 2	205,381	△ 15,370	832,194	△ 97,564	505,891	26,157
3	202,920	△ 2,461	818,692	△ 13,502	510,086	4,195
4	199,456	△ 3,464	807,158	△ 11,534	511,720	1,634
5	194,993	△ 4,463	796,922	△ 10,236	511,979	259
年次	割合	増減	割合	増減	割合	増減
	%	ポイント	%	ポイント	%	ポイント
S 30	37.0	—	56.8	—	6.2	—
35	36.6	△ 0.4	56.2	△ 0.6	7.2	1.0
40	32.1	△ 4.5	59.5	3.3	8.5	1.3
45	27.1	△ 5.0	62.8	3.3	10.1	1.6
50	23.8	△ 3.3	64.7	1.9	11.5	1.4
55	22.4	△ 1.4	64.9	0.2	12.7	1.2
60	21.6	△ 0.8	64.2	△ 0.7	14.2	1.5
H 2	19.9	△ 1.7	63.4	△ 0.8	16.6	2.4
7	17.8	△ 2.1	62.4	△ 1.0	19.7	3.1
12	15.7	△ 2.1	61.7	△ 0.7	22.6	2.9
17	14.4	△ 1.3	60.8	△ 0.9	24.8	2.2
22	13.7	△ 0.7	59.8	△ 1.0	26.5	1.7
27	13.5	△ 0.2	57.0	△ 2.8	29.4	3.0
R 2	13.3	△ 0.2	53.9	△ 3.1	32.8	3.4
3	13.2	△ 0.1	53.4	△ 0.5	33.3	0.5
4	13.1	△ 0.1	53.2	△ 0.2	33.7	0.4
5	13.0	△ 0.1	53.0	△ 0.2	34.0	0.3

(注) 1 各年10月1日現在。

2 令和2年までは国勢調査結果であり、年齢不詳は除いてある。

3 令和3～5年は県人口移動調査結果であり、年齢不詳は除いてある。
また増減については、対前年比較である。

(参考) 図6 本県の年齢3区分別人口及び世帯数の推移(大正9年～令和5年)



(注) 1 大正9年～令和2年は国勢調査結果であり、年齢不詳は除いてある。
 2 令和3～5年は県人口移動調査結果であり、年齢不詳は除いてある。

(参考) 表4 本県の年齢3区分別人口及び世帯数の推移(大正9年～令和5年)

	世帯数	人口 (人)				人口 性比	人員/ 世帯	人口 増減数	世帯 増減数
		総数	15歳未満	15～64歳	65歳以上				
T9	299,424	1,415,582	555,666	782,954	76,962	93.0	4.73		
S5	322,074	1,556,690	623,924	849,451	83,315	93.8	4.83	141,108	22,650
S10	332,632	1,591,466	648,524	851,502	91,440	94.5	4.78	34,776	10,558
S15	327,684	1,589,467	635,993	852,481	100,608	92.9	4.85	-1,999	-4,948
S25	377,620	1,804,118	680,010	1,024,366	99,731	92.9	4.78	214,651	49,936
S30	443,176	2,044,112	756,043	1,161,668	126,395	93.1	4.61	239,994	65,556
S35	470,303	1,963,104	718,263	1,103,720	141,121	91.0	4.17	-81,008	27,127
S40	489,492	1,853,541	594,204	1,102,221	157,116	89.0	3.79	-109,563	19,189
S45	511,820	1,729,150	468,966	1,085,707	174,477	86.9	3.38	-124,391	22,328
S50	550,297	1,723,902	410,228	1,114,775	198,770	87.5	3.13	-5,248	38,477
S55	607,452	1,784,623	399,511	1,158,216	226,853	88.8	2.94	60,721	57,155
S60	640,954	1,819,270	393,154	1,168,410	257,638	89.0	2.84	34,647	33,502
H2	659,880	1,797,824	357,453	1,139,774	298,904	88.2	2.72	-21,446	18,926
H7	688,646	1,794,224	319,918	1,120,432	353,857	88.2	2.61	-3,600	28,766
H12	716,610	1,786,194	280,717	1,101,401	403,239	88.4	2.49	-8,030	27,964
H17	725,045	1,753,179	252,285	1,065,960	434,559	87.8	2.42	-33,015	8,435
H22	729,386	1,706,242	233,379	1,016,150	449,692	87.6	2.34	-46,937	4,341
H27	724,690	1,648,177	220,751	929,758	479,734	88.3	2.27	-58,065	-4,696
R2	728,179	1,588,256	205,381	832,194	505,891	89.1	2.18	-59,921	3,489
R3	729,695	1,576,488	202,920	818,692	510,086	89.3	2.16	-11,768	1,516
R4	730,764	1,563,124	199,456	807,158	511,720	89.5	2.14	-13,364	1,069
R5	731,515	1,548,684	194,993	796,922	511,979	89.6	2.12	-14,440	751

(注) 1 各年10月1日現在。
 2 大正9年～令和2年は国勢調査結果であり、人口総数に年齢不詳が含まれている。
 3 令和3～5年は県人口移動調査結果であり、人口総数に年齢不詳が含まれている。
 また、増減については対前年比較である。

Ⅱ 市町村別人口

1 人口

令和5年10月1日現在の市町村別の人口は、鹿児島市が587,049人と最も多く、次いで霧島市が122,442人、鹿屋市が98,594人、薩摩川内市が90,380人となっている。

以下、人口7万人台が1市、人口5万人台が1市、4万人台が1市、3万人台が5市、2万人台が3市、1万人台が8市町、1万人未満が20町村となっている。

なお、鹿児島市、霧島市、鹿屋市及び薩摩川内市の上位4市の人口で県人口の58.0%を占めている。(表5 参照)

表5 市町村別人口及び県人口に占める割合（各年10月1日現在）

人口 順位	市町村名	令和5年		令和4年 人口(人)	人口 順位	市町村名	令和5年		令和4年 人口(人)
		人口(人)	県人口に占める割合(%)				人口(人)	県人口に占める割合(%)	
—	鹿児島県	1,548,684	100.0	1,563,124					
1	鹿児島市	587,049	37.9	589,676	23	屋久島町	11,316	0.7	11,447
2	霧島市	122,442	7.9	122,926	24	徳之島町	9,688	0.6	9,883
3	鹿屋市	98,594	6.4	99,736	25	長島町	9,128	0.6	9,318
4	薩摩川内市	90,380	5.8	91,075	26	湧水町	8,593	0.6	8,791
5	始良市	76,935	5.0	76,708	27	瀬戸内町	8,037	0.5	8,170
6	出水市	50,756	3.3	51,169	28	中種子町	7,082	0.5	7,250
7	日置市	46,069	3.0	46,455	29	錦江町	6,183	0.4	6,421
8	奄美市	39,786	2.6	40,501	30	喜界町	6,182	0.4	6,345
9	指宿市	37,159	2.4	37,760	31	東串良町	6,166	0.4	6,203
10	曾於市	31,399	2.0	31,938	32	和泊町	5,963	0.4	6,096
11	南さつま市	31,134	2.0	31,805	33	南大隅町	5,850	0.4	6,074
12	南九州市	30,973	2.0	31,644	34	伊仙町	5,816	0.4	5,953
13	志布志市	27,903	1.8	28,401	35	龍郷町	5,774	0.4	5,780
14	いちき串木野市	26,323	1.7	26,636	36	知名町	5,480	0.4	5,565
15	伊佐市	22,701	1.5	23,360	37	天城町	5,239	0.3	5,294
16	枕崎市	18,842	1.2	19,208	38	南種子町	5,168	0.3	5,251
17	さつま町	18,784	1.2	19,224	39	与論町	4,979	0.3	4,977
18	阿久根市	17,961	1.2	18,352	40	宇検村	1,561	0.1	1,583
19	西之表市	14,053	0.9	14,220	41	大和村	1,350	0.1	1,353
20	肝付町	13,324	0.9	13,612	42	十島村	737	0.05	724
21	垂水市	12,749	0.8	13,096	43	三島村	374	0.02	383
22	大崎町	11,728	0.8	11,947					

(注) 県人口移動調査結果である。

人口増減

人口増減を市町村別にみると、十島村 (+1.80%)、始良市 (+0.30%)、与論町 (+0.04%) の3市町村で増加している。

一方、それ以外の40市町村では減少しており、減少率の大きい順に、錦江町 (-3.71%)、南大隅町 (-3.69%)、伊佐市 (-2.82%)、垂水市 (-2.65%) などとなっている。

(表6, 表7 参照)

自然増減

自然増減を市町村別にみると、43市町村の全てにおいて減少している。減少率の大きい順に南大隅町 (-2.75%)、錦江町 (-2.60%)、宇検村 (-2.15%)、大和村 (-2.00%) などとなっている。

(表6, 表7 参照)

社会増減

社会増減を市町村別にみると、16市町村で増加し、増加率の大きい順に十島村 (+2.62%)、大和村 (+1.77%)、東串良町 (+1.26%) などとなっている。

一方、27市町村で減少しており、減少率の大きい順に錦江町 (-1.11%)、三島村 (-1.04%)、伊佐市 (-1.04%)、徳之島町 (-1.02%) などとなっている。

(表6, 表7 参照)

表6 人口増減要因別市町村

人口増減	増減要因	市町村名	市町村数
増加	自然減少・社会増加	始良市, 十島村, 与論町	3
減少	自然減少・社会増加	鹿児島市, 出水市, 西之表市, 薩摩川内市, 日置市, 霧島市, いちき串木野市, 東串良町, 屋久島町, 大和村, 宇検村, 龍郷町, 天城町	13
	自然減少・社会減少	鹿屋市, 枕崎市, 阿久根市, 指宿市, 垂水市, 曾於市, 南さつま市, 志布志市, 奄美市, 南九州市, 伊佐市, 三島村, さつま町, 長島町, 湧水町, 大崎町, 錦江町, 南大隅町, 肝付町, 中種子町, 南種子町, 瀬戸内町, 喜界町, 徳之島町, 伊仙町, 和泊町, 知名町	27

表7 市町村別人口増減率，自然増減率，社会増減率（令和5年10月1日現在）

（単位：％）

順位	人口増減		自然増減		社会増減	
	市町村名	増減率	市町村名	増減率	市町村名	増減率
—	鹿児島県	-0.92	鹿児島県	-0.88	鹿児島県	-0.04
1	十島村	1.80	鹿児島市	-0.46	十島村	2.62
2	姶良市	0.30	霧島市	-0.56	大和村	1.77
3	与論町	0.04	姶良市	-0.67	東串良町	1.26
4	龍郷町	-0.10	鹿屋市	-0.75	龍郷町	1.11
5	大和村	-0.22	十島村	-0.83	与論町	1.08
6	霧島市	-0.39	薩摩川内市	-0.84	姶良市	0.96
7	鹿児島市	-0.45	出水市	-0.94	宇検村	0.76
8	東串良町	-0.60	徳之島町	-0.95	天城町	0.38
9	薩摩川内市	-0.76	奄美市	-1.02	屋久島町	0.36
10	出水市	-0.81	与論町	-1.04	日置市	0.26
11	日置市	-0.83	日置市	-1.09	霧島市	0.17
12	天城町	-1.04	龍郷町	-1.21	西之表市	0.13
13	屋久島町	-1.14	いちき串木野市	-1.24	出水市	0.13
14	鹿屋市	-1.15	和泊町	-1.30	薩摩川内市	0.08
15	西之表市	-1.17	三島村	-1.31	いちき串木野市	0.06
16	いちき串木野市	-1.18	西之表市	-1.31	鹿児島市	0.01
17	宇検村	-1.39	志布志市	-1.32	南種子町	-0.10
18	知名町	-1.53	指宿市	-1.33	曾於市	-0.18
19	南種子町	-1.58	知名町	-1.35	知名町	-0.18
20	指宿市	-1.59	大崎町	-1.38	瀬戸内町	-0.21
21	瀬戸内町	-1.63	天城町	-1.42	指宿市	-0.26
22	曾於市	-1.69	瀬戸内町	-1.42	肝付町	-0.29
23	志布志市	-1.75	中種子町	-1.45	南さつま市	-0.30
24	奄美市	-1.77	長島町	-1.45	枕崎市	-0.31
25	大崎町	-1.83	南種子町	-1.49	鹿屋市	-0.40
26	枕崎市	-1.91	屋久島町	-1.50	阿久根市	-0.40
27	徳之島町	-1.97	伊仙町	-1.51	南九州市	-0.42
28	長島町	-2.04	曾於市	-1.51	志布志市	-0.43
29	南さつま市	-2.11	枕崎市	-1.59	大崎町	-0.45
30	肝付町	-2.12	南九州市	-1.70	湧水町	-0.53
31	南九州市	-2.12	湧水町	-1.72	さつま町	-0.55
32	阿久根市	-2.13	阿久根市	-1.73	長島町	-0.59
33	和泊町	-2.18	喜界町	-1.73	奄美市	-0.74
34	湧水町	-2.25	さつま町	-1.74	垂水市	-0.76
35	さつま町	-2.29	伊佐市	-1.78	伊仙町	-0.79
36	伊仙町	-2.30	南さつま市	-1.81	喜界町	-0.84
37	中種子町	-2.32	肝付町	-1.83	中種子町	-0.87
38	三島村	-2.35	東串良町	-1.85	和泊町	-0.89
39	喜界町	-2.57	垂水市	-1.89	南大隅町	-0.94
40	垂水市	-2.65	大和村	-2.00	徳之島町	-1.02
41	伊佐市	-2.82	宇検村	-2.15	伊佐市	-1.04
42	南大隅町	-3.69	錦江町	-2.60	三島村	-1.04
43	錦江町	-3.71	南大隅町	-2.75	錦江町	-1.11

- (注) 1 人口増減率(%) $\frac{\text{人口増減(令和4年10月～令和5年9月)}}{\text{令和4年10月1日現在人口}}$
- 2 自然増減率(%) $\frac{\text{自然増減(令和4年10月～令和5年9月)}}{\text{令和4年10月1日現在人口}}$
- 3 社会増減率(%) $\frac{\text{社会増減(令和4年10月～令和5年9月)}}{\text{令和4年10月1日現在人口}}$

2 年齢別人口

年少人口割合

年少人口（15歳未満）の割合を市町村別にみると、三島村が22.2%と最も高く、次いで十島村が19.0%、龍郷町が15.7%、伊仙町が15.2%などとなっている。

一方、南大隅町が8.4%と最も低く、次いで垂水市が8.5%、錦江町が9.1%、湧水町が9.3%などとなっている。

（表8 参照）

生産年齢人口割合

生産年齢人口（15～64歳）の割合を市町村別にみると、鹿児島市が56.8%と最も高く、次いで霧島市が56.8%、十島村が54.1%、鹿屋市が54.0%などとなっている。

一方、南大隅町が40.3%と最も低く、次いで錦江町が41.8%、宇検村が42.9%、湧水町が44.6%などとなっている。

（表8 参照）

老年人口割合

老年人口（65歳以上）の割合を市町村別にみると、南大隅町が51.3%と最も高く、次いで錦江町が49.1%、湧水町が46.2%、垂水市が45.8%などとなっており、39市町村で30%以上となっている。

一方、三島村が26.5%と最も低く、次いで十島村が26.9%、霧島市が29.1%、鹿児島市が29.9%などとなっている。

（表8 参照）

75歳以上人口割合

75歳以上人口の割合を市町村別にみると、南大隅町が28.9%と最も高く、次いで錦江町が27.9%、湧水町が26.1%、阿久根市が25.0%などとなっており、40市町村で15%以上となっている。

一方、十島村が13.2%と最も低く、次いで、三島村が14.4%、霧島市が14.7%、鹿児島市が15.4%などとなっている。

（表8 参照）

表8 市町村別、年齢3区分別人口（令和5年10月1日現在）

市町村名	総人口		15歳未満				15～64歳				65歳以上			
			割合（%）		割合（%）		割合（%）		うち75歳以上					
	順位	人口(人)	順位	人口(人)	順位	人口(人)	順位	人口(人)	順位	人口(人)	順位	人口(人)	順位	
県計	1,548,684		194,993	13.0		796,922	53.0		511,979	34.0		268,944	17.9	
市部計	1,383,208		174,824	13.1		719,047	53.7		444,741	33.2		233,124	17.4	
郡部計	164,502		20,186	12.3		76,892	46.8		67,230	40.9		35,811	21.8	
鹿児島市	587,049	1	73,273	13.3	16	312,114	56.8	1	164,056	29.9	40	84,370	15.4	40
鹿屋市	98,594	3	14,384	14.8	6	52,457	54.0	4	30,303	31.2	39	15,760	16.2	39
枕崎市	18,842	16	1,809	9.6	39	8,870	47.2	23	8,111	43.2	11	4,316	23.0	12
阿久根市	17,961	18	1,772	9.9	38	8,229	46.0	33	7,884	44.1	6	4,480	25.0	4
出水市	50,756	6	6,502	13.0	20	26,004	51.9	8	17,589	35.1	33	9,376	18.7	31
指宿市	37,159	9	4,132	11.2	32	17,386	46.9	27	15,523	41.9	15	8,253	22.3	17
西之表市	14,053	19	1,636	11.6	26	6,858	48.8	17	5,553	39.5	21	2,986	21.3	20
垂水市	12,749	21	1,070	8.5	42	5,743	45.7	36	5,767	45.8	4	3,066	24.4	6
薩摩川内市	90,380	4	12,024	13.4	15	47,925	53.5	5	29,664	33.1	37	15,840	17.7	34
日置市	46,069	7	5,798	12.6	22	23,239	50.5	11	16,962	36.9	32	9,018	19.6	29
曾於市	31,399	10	3,370	10.7	36	14,304	45.6	37	13,685	43.6	7	7,418	23.7	10
霧島市	122,442	2	16,941	14.1	10	68,314	56.8	2	35,015	29.1	41	17,720	14.7	41
いちき串木野市	26,323	14	2,840	10.8	34	13,256	50.4	12	10,181	38.7	24	5,621	21.4	19
南さつま市	31,134	11	3,430	11.2	31	14,397	47.0	26	12,790	41.8	16	6,931	22.6	14
志布志市	27,903	13	3,597	13.0	19	13,679	49.4	14	10,406	37.6	30	5,527	20.0	27
奄美市	39,786	8	5,287	13.3	17	20,690	52.1	7	13,713	34.6	35	6,871	17.3	36
南九州市	30,973	12	3,340	10.8	35	14,488	46.8	28	13,134	42.4	13	7,040	22.7	13
伊佐市	22,701	15	2,451	10.8	33	10,362	45.7	34	9,845	43.5	8	5,513	24.3	7
始良市	76,935	5	11,168	14.6	7	40,732	53.3	6	24,560	32.1	38	13,018	17.0	38
鹿児島郡	1,111		223	20.1		591	53.2		297	26.7		151	13.6	
三島村	374	43	83	22.2	1	192	51.3	9	99	26.5	43	54	14.4	42
十島村	737	42	140	19.0	2	399	54.1	3	198	26.9	42	97	13.2	43
薩摩郡	18,784		1,920	10.2		8,679	46.3		8,141	43.4		4,602	24.6	
さつま町	18,784	17	1,920	10.2	37	8,679	46.3	31	8,141	43.4	9	4,602	24.6	5
出水郡	9,128		1,295	14.2		4,298	47.1		3,527	38.7		1,828	20.0	
長島町	9,128	25	1,295	14.2	8	4,298	47.1	24	3,527	38.7	25	1,828	20.0	25
始良郡	8,593		797	9.3		3,828	44.6		3,966	46.2		2,238	26.1	
湧水町	8,593	26	797	9.3	40	3,828	44.6	40	3,966	46.2	3	2,238	26.1	3
曾於郡	11,728		1,315	11.2		5,557	47.5		4,839	41.3		2,523	21.5	
大崎町	11,728	22	1,315	11.2	30	5,557	47.5	21	4,839	41.3	17	2,523	21.5	18
肝属郡	31,523		3,388	10.8		14,041	44.6		14,087	44.7		7,884	25.0	
東串良町	6,166	31	833	13.5	14	3,010	48.9	16	2,317	37.6	29	1,296	21.0	21
錦江町	6,183	29	563	9.1	41	2,586	41.8	42	3,033	49.1	2	1,723	27.9	2
南大隅町	5,850	33	494	8.4	43	2,357	40.3	43	2,999	51.3	1	1,691	28.9	1
肝付町	13,324	20	1,498	11.2	29	6,088	45.7	35	5,738	43.1	12	3,174	23.8	9
熊毛郡	23,566		2,968	12.6		11,364	48.3		9,215	39.1		4,780	20.3	
中種子町	7,082	28	856	12.1	24	3,303	46.7	29	2,920	41.2	18	1,647	23.3	11
南種子町	5,168	38	684	13.3	18	2,493	48.3	19	1,985	38.5	26	1,036	20.1	24
屋久島町	11,316	23	1,428	12.6	21	5,568	49.2	15	4,310	38.1	27	2,097	18.5	32
大島郡	60,069		8,280	13.8		28,534	47.6		23,158	38.6		11,805	19.7	
大和村	1,350	41	154	11.4	28	625	46.3	30	570	42.3	14	328	24.3	8
宇検村	1,561	40	191	12.2	23	670	42.9	41	700	44.8	5	351	22.5	15
瀬戸内町	8,037	27	957	11.9	25	3,772	47.1	25	3,283	41.0	19	1,677	20.9	22
龍郷町	5,774	35	908	15.7	3	2,925	50.7	10	1,938	33.6	36	1,009	17.5	35
喜界町	6,182	30	710	11.5	27	2,787	45.3	39	2,661	43.2	10	1,380	22.4	16
徳之島町	9,688	24	1,455	15.0	5	4,847	50.0	13	3,386	35.0	34	1,672	17.3	37
天城町	5,239	37	730	13.9	12	2,475	47.2	22	2,034	38.8	23	1,050	20.0	26
伊仙町	5,816	34	886	15.2	4	2,640	45.4	38	2,290	39.4	22	1,205	20.7	23
和泊町	5,963	32	833	14.0	11	2,861	48.0	20	2,269	38.1	28	1,100	18.4	33
知名町	5,480	36	753	13.9	13	2,516	46.3	32	2,167	39.9	20	1,066	19.6	28
与論町	4,979	39	703	14.1	9	2,416	48.5	18	1,860	37.4	31	967	19.4	30

(注) 1 県計は、転入・転出の県外分のみを推計要素としているので市町村の合計人口とは一致しない。
 2 総人口には年齢不詳を含むため、年齢別人口の合計とは一致しない。
 3 順位は、割合を小数点第二位以下も計算の上、算出している。

Ⅲ 世帯

令和5年10月1日現在の鹿児島県の世帯数は731,515世帯で、令和4年10月から令和5年9月までの1年間に751世帯(0.1%)増加している。

市町村別に世帯数をみると、鹿児島市が284,721世帯(県世帯数の38.9%)で最も多く、次いで霧島市が57,323世帯(同7.8%)、鹿屋市が46,269世帯(同6.3%)、薩摩川内市が41,388世帯(同5.7%)などとなっている。

(表9 参照)

表9 市町村別世帯数及び県世帯数に占める割合(各年10月1日現在)

世帯 順位	市町村名	令和5年		令和4年 世帯数	世帯 順位	市町村名	令和5年		令和4年 世帯数
		世帯数	県世帯数 に占める 割合(%)				世帯数	県世帯数 に占める 割合(%)	
—	鹿児島県	731,515	100.0	730,764					
1	鹿児島市	284,721	38.9	283,212	23	大崎町	5,755	0.8	5,807
2	霧島市	57,323	7.8	57,112	24	徳之島町	4,626	0.6	4,670
3	鹿屋市	46,269	6.3	46,356	25	瀬戸内町	4,158	0.6	4,191
4	薩摩川内市	41,388	5.7	41,196	26	湧水町	3,973	0.5	3,990
5	始良市	33,973	4.6	33,522	27	長島町	3,872	0.5	3,912
6	出水市	22,963	3.1	22,928	28	中種子町	3,516	0.5	3,550
7	奄美市	19,417	2.7	19,555	29	喜界町	3,181	0.4	3,218
8	日置市	19,400	2.7	19,460	30	錦江町	2,935	0.4	3,029
9	指宿市	17,375	2.4	17,537	31	南大隅町	2,907	0.4	2,992
10	曾於市	14,834	2.0	14,882	32	東串良町	2,816	0.4	2,798
11	南さつま市	14,106	1.9	14,211	33	和泊町	2,809	0.4	2,816
12	南九州市	14,100	1.9	14,181	34	伊仙町	2,748	0.4	2,771
13	志布志市	12,946	1.8	13,070	35	南種子町	2,632	0.4	2,654
14	いちき串木野市	11,866	1.6	11,863	36	知名町	2,624	0.4	2,633
15	伊佐市	11,460	1.6	11,440	37	龍郷町	2,594	0.4	2,583
16	枕崎市	9,207	1.3	9,236	38	天城町	2,520	0.3	2,485
17	さつま町	8,811	1.2	8,900	39	与論町	2,227	0.3	2,190
18	阿久根市	8,334	1.1	8,434	40	宇検村	766	0.1	750
19	西之表市	6,962	1.0	6,925	41	大和村	683	0.1	683
20	垂水市	6,331	0.9	6,415	42	十島村	418	0.06	415
21	肝付町	5,985	0.8	6,177	43	三島村	211	0.03	212
22	屋久島町	5,773	0.8	5,803					

(注) 1 県人口移動調査結果である。

IV 外国人

令和5年10月1日現在の鹿児島県の外国人人口は14,486人で、令和4年10月から令和5年9月までの1年間に2,484人(20.70%)増加している。

市町村別に総人口に占める外国人の割合をみると、大崎町が3.52%で最も高く、次いで東串良町が2.82%、垂水市が2.81%、枕崎市が2.42%などとなっている。

(表10 参照)

表10 外国人人口、市町村人口に占める外国人人口の割合(各年10月1日現在)

(単位:人)

市町村名	令和5年				令和4年			増減 (A-B)
	総人口	外国人 人口 (A)	市町村人口に占める 外国人人口の割合		総人口	外国人 人口 (B)	市町村人口に占める 外国人人口の割合 (%)	
			(%)	順位				
鹿児島県	1,548,684	14,486	0.94	—	1,563,124	12,002	0.77	2,484
鹿児島市	587,049	3,394	0.58	32	589,676	2,808	0.48	586
鹿屋市	98,594	881	0.89	20	99,736	675	0.68	206
枕崎市	18,842	456	2.42	4	19,208	380	1.98	76
阿久根市	17,961	143	0.80	23	18,352	110	0.60	33
出水市	50,756	915	1.80	8	51,169	818	1.60	97
指宿市	37,159	516	1.39	13	37,760	385	1.02	131
西之表市	14,053	87	0.62	28	14,220	74	0.52	13
垂水市	12,749	358	2.81	3	13,096	308	2.35	50
薩摩川内市	90,380	557	0.62	30	91,075	477	0.52	80
日置市	46,069	384	0.83	22	46,455	366	0.79	18
曾於市	31,399	463	1.47	12	31,938	349	1.09	114
霧島市	122,442	926	0.76	24	122,926	837	0.68	89
いちき串木野市	26,323	326	1.24	16	26,636	249	0.93	77
南さつま市	31,134	267	0.86	21	31,805	218	0.69	49
志布志市	27,903	515	1.85	7	28,401	435	1.53	80
奄美市	39,786	135	0.34	40	40,501	112	0.28	23
南九州市	30,973	495	1.60	11	31,644	439	1.39	56
伊佐市	22,701	168	0.74	25	23,360	151	0.65	17
始良市	76,935	475	0.62	29	76,708	394	0.51	81
三島村	374	7	1.87	6	383	8	2.09	-1
十島村	737	12	1.63	10	724	10	1.38	2
さつま町	18,784	433	2.31	5	19,224	392	2.04	41
長島町	9,128	90	0.99	18	9,318	86	0.92	4
湧水町	8,593	111	1.29	15	8,791	95	1.08	16
大崎町	11,728	413	3.52	1	11,947	366	3.06	47
東串良町	6,166	174	2.82	2	6,203	150	2.42	24
錦江町	6,183	83	1.34	14	6,421	86	1.34	-3
南大隅町	5,850	30	0.51	35	6,074	28	0.46	2
肝付町	13,324	74	0.56	33	13,612	50	0.37	24
中種子町	7,082	23	0.32	41	7,250	25	0.34	-2
南種子町	5,168	16	0.31	42	5,251	14	0.27	2
屋久島町	11,316	121	1.07	17	11,447	112	0.98	9
大和村	1,350	5	0.37	38	1,353	5	0.37	0
宇検村	1,561	10	0.64	27	1,583	6	0.38	4
瀬戸内町	8,037	19	0.24	43	8,170	20	0.24	-1
龍郷町	5,774	20	0.35	39	5,780	22	0.38	-2
喜界町	6,182	45	0.73	26	6,345	41	0.65	4
徳之島町	9,688	58	0.60	31	9,883	48	0.49	10
天城町	5,239	28	0.53	34	5,294	29	0.55	-1
伊仙町	5,816	24	0.41	36	5,953	25	0.42	-1
和泊町	5,963	106	1.78	9	6,096	87	1.43	19
知名町	5,480	51	0.93	19	5,565	50	0.90	1
与論町	4,979	20	0.40	37	4,977	15	0.30	5

(注) 県人口移動調査結果である。

統計表・参考表

第1表 市町村別, 男女別人口及び世帯数, 人口動態(令和5(2023)年10月1日現在)

(単位:人)

市町村名	世帯数	人 口				令和4年10月～令和5年9月の人口動態						
		計	うち 外国人	男	女	増減	自 然 動 態			社 会 動 態		
							出 生	死 亡	自然増減	転 入	転 出	社会増減
県 計	731,515	1,548,684	14,486	731,910	816,774	-14,440	10,216	23,964	-13,748	31,038	31,730	-692
市 部 計	652,975	1,383,208	11,461	651,292	731,916	-11,458	9,320	20,396	-11,076	53,414	53,796	-382
郡 部 計	78,540	164,502	1,973	80,173	84,329	-3,142	896	3,568	-2,672	7,894	8,364	-470
鹿 児 島 市	284,721	587,049	3,394	273,549	313,500	-2,627	4,295	6,980	-2,685	19,716	19,658	58
鹿 屋 市	46,269	98,594	881	47,260	51,334	-1,142	765	1,510	-745	4,433	4,830	-397
枕 崎 市	9,207	18,842	456	8,616	10,226	-366	66	372	-306	678	738	-60
阿 久 根 市	8,334	17,961	143	8,463	9,498	-391	85	402	-317	623	697	-74
出 水 市	22,963	50,756	915	23,819	26,937	-413	325	806	-481	1,990	1,922	68
指 宿 市	17,375	37,159	516	17,315	19,844	-601	191	694	-503	1,323	1,421	-98
西 之 表 市	6,962	14,053	87	6,777	7,276	-167	82	268	-186	850	831	19
垂 水 市	6,331	12,749	358	5,931	6,818	-347	47	294	-247	458	558	-100
薩 摩 川 内 市	41,388	90,380	557	43,992	46,388	-695	638	1,403	-765	3,651	3,581	70
日 置 市	19,400	46,069	384	21,679	24,390	-386	277	784	-507	1,961	1,840	121
曾 於 市	14,834	31,399	463	14,681	16,718	-539	164	647	-483	1,051	1,107	-56
霧 島 市	57,323	122,442	926	58,899	63,543	-484	871	1,558	-687	5,629	5,426	203
いちき串木野市	11,866	26,323	326	12,312	14,011	-313	118	448	-330	907	890	17
志 布 志 市	14,106	31,134	267	14,405	16,729	-671	152	729	-577	1,220	1,314	-94
南 佐 賀 市	12,946	27,903	515	13,299	14,604	-498	155	530	-375	1,185	1,308	-123
奄 美 市	19,417	39,786	135	19,036	20,750	-715	261	675	-414	2,098	2,399	-301
伊 佐 市	14,100	30,973	495	14,563	16,410	-671	138	677	-539	1,061	1,193	-132
始 良 市	11,460	22,701	168	10,539	12,162	-659	115	531	-416	664	907	-243
始 良 市	33,973	76,935	475	36,157	40,778	227	575	1,088	-513	3,916	3,176	740
鹿 児 島 郡	629	1,111	19	627	484	4	4	15	-11	188	173	15
三 島 村	211	374	7	195	179	-9	1	6	-5	67	71	-4
十 島 村	418	737	12	432	305	13	3	9	-6	121	102	19
薩 摩 郡	8,811	18,784	433	8,808	9,976	-440	67	402	-335	646	751	-105
さ つ ま 町	8,811	18,784	433	8,808	9,976	-440	67	402	-335	646	751	-105
出 水 郡	3,872	9,128	90	4,449	4,679	-190	66	201	-135	249	304	-55
長 島 町	3,872	9,128	90	4,449	4,679	-190	66	201	-135	249	304	-55
始 良 郡	3,973	8,593	111	4,181	4,412	-198	39	190	-151	322	369	-47
湧 水 町	3,973	8,593	111	4,181	4,412	-198	39	190	-151	322	369	-47
曾 於 郡	5,755	11,728	413	5,591	6,137	-219	61	226	-165	692	746	-54
大 崎 町	5,755	11,728	413	5,591	6,137	-219	61	226	-165	692	746	-54
肝 属 郡	14,643	31,523	361	15,293	16,230	-787	149	847	-698	1,165	1,254	-89
東 串 良 町	2,816	6,166	174	2,921	3,245	-37	33	148	-115	302	224	78
南 江 町	2,935	6,183	83	2,955	3,228	-238	27	194	-167	202	273	-71
錦 南 大 隅 町	2,907	5,850	30	2,815	3,035	-224	18	185	-167	164	221	-57
肝 付 町	5,985	13,324	74	6,602	6,722	-288	71	320	-249	497	536	-39
熊 毛 郡	11,921	23,566	160	11,517	12,049	-382	103	458	-355	1,285	1,312	-27
中 種 子 町	3,516	7,082	23	3,376	3,706	-168	33	138	-105	319	382	-63
南 種 子 町	2,632	5,168	16	2,603	2,565	-83	27	105	-78	327	332	-5
屋 久 島 町	5,773	11,316	121	5,538	5,778	-131	43	215	-172	639	598	41
大 島 郡	28,936	60,069	386	29,707	30,362	-930	407	1,229	-822	3,347	3,455	-108
大 宇 和 村	683	1,350	5	679	671	-3	7	34	-27	83	59	24
宇 和 村	766	1,561	10	764	797	-22	4	38	-34	103	91	12
瀬 戸 内 町	4,158	8,037	19	4,004	4,033	-133	60	176	-116	504	521	-17
龍 郷 町	2,594	5,774	20	2,772	3,002	-6	41	111	-70	394	330	64
喜 界 町	3,181	6,182	45	3,029	3,153	-163	34	144	-110	273	326	-53
徳 之 島 町	4,626	9,688	58	4,792	4,896	-195	86	180	-94	546	647	-101
天 城 町	2,520	5,239	28	2,668	2,571	-55	40	115	-75	268	248	20
伊 仙 町	2,748	5,816	24	2,874	2,942	-137	39	129	-90	277	324	-47
和 泊 町	2,809	5,963	106	2,967	2,996	-133	32	111	-79	333	387	-54
知 名 町	2,624	5,480	51	2,742	2,738	-85	34	109	-75	301	311	-10
与 論 町	2,227	4,979	20	2,416	2,563	2	30	82	-52	265	211	54

(注)1. 県計は、転入・転出の県外分のみを推計要素としているので市町村人口の合計とは一致しない。

2. 各市町村の世帯数・人口は令和2年国勢調査の確定数により推計したものである。

第2表 鹿児島県自然動態・社会動態の推移（昭和46年～令和5年）（単位：人）

年次	自然動態			社会動態			増減計
	出生	死亡	増減	県外転入	県外転出	増減	
昭和46年	23,691	14,841	8,850	66,338	93,708	-27,370	-18,520
47年	24,229	14,819	9,410	68,894	84,893	-15,999	-6,589
48年	24,702	15,076	9,626	71,132	83,030	-11,898	-2,272
49年	25,284	15,265	10,019	68,260	78,068	-9,808	211
50年	24,390	15,153	9,237	66,648	71,724	-5,076	4,161
51年	24,239	15,336	8,903	65,846	64,484	1,362	10,265
52年	24,561	15,270	9,291	65,209	63,820	1,389	10,680
53年	24,521	14,695	9,826	62,345	61,484	861	10,687
54年	24,488	14,766	9,722	60,263	58,371	1,892	11,614
55年	24,852	15,537	9,315	57,922	57,605	317	9,632
56年	24,435	15,315	9,120	55,095	55,909	-814	8,306
57年	24,609	14,779	9,830	53,069	56,735	-3,666	6,164
58年	24,380	15,316	9,064	50,122	54,909	-4,787	4,277
59年	24,244	15,434	8,810	49,319	53,175	-3,856	4,954
60年	23,393	14,996	8,397	49,302	52,842	-3,540	4,857
61年	21,533	15,602	5,931	45,597	53,366	-7,769	-1,838
62年	22,276	14,704	7,572	44,824	51,587	-6,763	809
63年	21,127	15,601	5,526	41,810	51,020	-9,210	-3,684
平成元年	19,923	15,484	4,439	41,267	51,372	-10,105	-5,666
2年	19,189	15,834	3,355	40,484	51,637	-11,153	-7,798
3年	18,405	15,847	2,558	41,506	50,608	-9,102	-6,544
4年	18,297	15,916	2,381	41,466	48,694	-7,228	-4,847
5年	17,793	16,208	1,585	41,634	44,574	-2,940	-1,355
6年	17,652	15,996	1,656	41,735	41,050	685	2,341
7年	17,246	17,238	8	42,350	40,341	2,009	2,017
8年	16,591	16,565	26	40,991	41,547	-556	-530
9年	16,710	16,468	242	40,973	41,921	-948	-706
10年	16,402	16,639	-237	40,836	43,260	-2,424	-2,661
11年	15,782	17,963	-2,181	40,314	41,083	-769	-2,950
12年	16,073	17,087	-1,014	40,094	40,248	-154	-1,168
13年	15,930	17,245	-1,315	39,369	41,288	-1,919	-3,234
14年	16,045	17,360	-1,315	38,892	41,569	-2,677	-3,992
15年	15,550	18,071	-2,521	38,444	40,537	-2,093	-4,614
16年	15,136	18,006	-2,870	37,532	40,284	-2,752	-5,622
17年	15,049	18,791	-3,742	36,694	40,666	-3,972	-7,714
18年	14,971	18,886	-3,915	34,714	40,957	-6,243	-10,158
19年	15,089	19,265	-4,176	33,211	40,417	-7,206	-11,382
20年	15,400	19,845	-4,445	32,541	39,903	-7,362	-11,807
21年	15,099	19,710	-4,611	33,288	37,420	-4,132	-8,743
22年	15,218	19,789	-4,571	31,626	34,229	-2,603	-7,174
23年	15,285	21,256	-5,971	32,314	33,926	-1,612	-7,583
24年	14,954	20,911	-5,957	30,585	33,776	-3,191	-9,148
25年	14,837	21,185	-6,348	30,708	33,552	-2,844	-9,192
26年	14,219	21,560	-7,341	29,265	33,133	-3,868	-11,209
27年	14,312	21,640	-7,328	29,215	33,588	-4,373	-11,701
28年	13,847	21,322	-7,475	29,556	32,986	-3,430	-10,905
29年	13,336	21,661	-8,325	28,897	32,410	-3,513	-11,838
30年	13,091	21,968	-8,877	29,614	32,202	-2,588	-11,465
令和元年	12,295	21,639	-9,344	30,577	33,491	-2,914	-12,258
2年	11,627	21,217	-9,590	28,142	30,847	-2,705	-12,295
3年	11,634	21,874	-10,240	27,761	29,289	-1,528	-11,768
4年	10,839	23,385	-12,546	30,471	31,289	-818	-13,364
5年	10,216	23,964	-13,748	31,038	31,730	-692	-14,440

(注) 1 各年、前年の10月1日～9月30日までの数値である。
 2 平成7年以前には外国人は含まない。