

スポーツ・コンベンションセンター

令和9~10年度
完成予定

～県民に親しまれ、誇りとなる施設を目指して～

県の体育館については、築後60年以上が経過し老朽化が進んでおり、一部の競技では、十分な競技面積を確保できないことから、新たな体育館整備の検討を進めてきました。多目的利用も想定した「スポーツ・コンベンションセンター」の基本構想についてご紹介します！

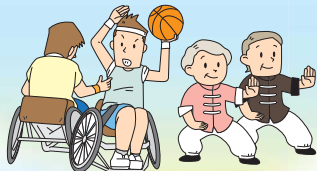


スポーツを

みんなで楽しむ！

するスポーツ

県大会や全国・国際大会、日々の練習にも！
誰もがいろいろな場面でスポーツを楽しめます！



交流の拠点に

大規模なコンサートやイベントを開催！
県内外の様々な人が集い、つながり、出会いを楽しむことができます！



にぎわいの

拠点となる！

スポーツする人だけじゃない！

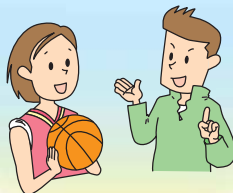
みるスポーツ

プロの試合を観戦！
子どもや孫を応援！
誰もが間近で見ることができます！



ささえるスポーツ

全国、世界に羽ばたくアスリートやスポーツ指導者を育てる場とします！



県内全域から訪れやすいように！

気軽に立ち寄れる場に

カフェや展望スペースなど癒しの空間をつくり、誰もが訪れたくなる施設にします！



中心市街地と行き来しやすいように！



1年中にぎわう場を目指す **本港区エリアのドルフィンポート跡地** に整備します！

スポーツ・コンベンションセンターの整備検討にあたって、
県民の皆様から寄せられた疑問の一部についてお答えします!!



▲詳しくは、県HP

Q どんな施設ができますか？

A スポーツ機能に加え、コンベンション会場等として利用するほか、交流スペースや多目的広場、テラス、カフェなどを設けることで、開かれた施設を目指します。災害への備えもしっかり行います。

Q 景観はどうなりますか？

A 城山展望台や朝日通りなどからの景観が変わらないように配慮しています。施設のデザインも桜島や錦江湾の景観と調和するよう検討します。

Q 混雑しないか心配です。

A 大規模イベントの開催時には、シャトルバスの運行などにより交通渋滞を緩和します。また、混雑が予想される地点には、警備員や案内板を配置し、歩行者を誘導します。



* ②はイメージです。施設のデザイン等は、今後検討していきます。

* 出入口の動線計画や案内表示を充実させていきます！

