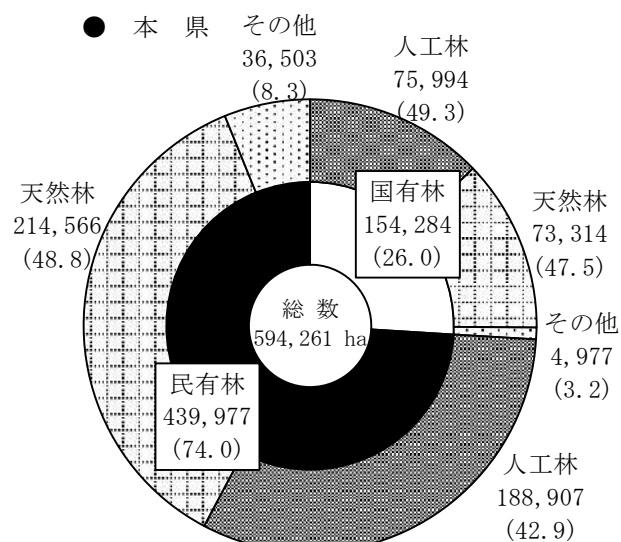


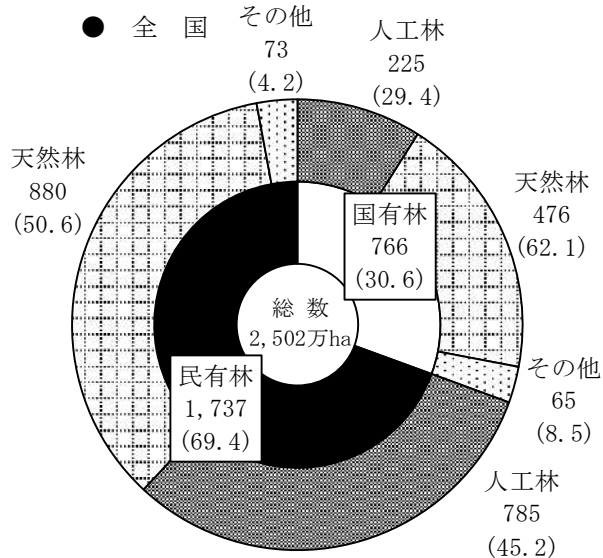
鹿児島県森林・林業の概況

1 森林資源

ア 森林面積

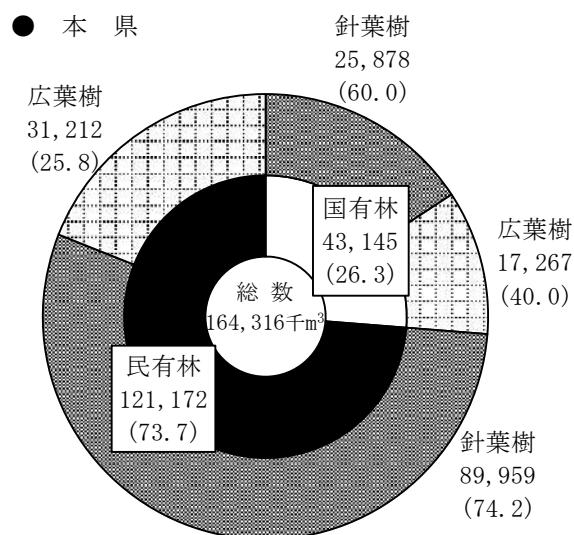


(R7年4月1日現在)

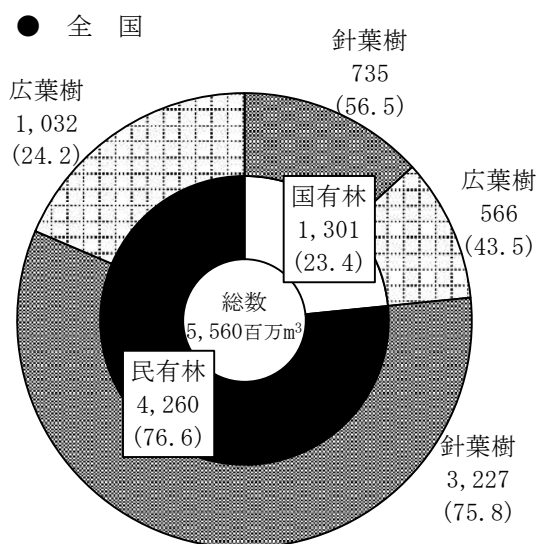


(R4年3月31日現在)

イ 森林蓄積



(R7年4月1日現在)



(R4年3月31日現在)

(資料) 1 国有林は九州森林管理局「国有林の地域別の森林計画書」及び林野庁「森林・林業統計要覧」

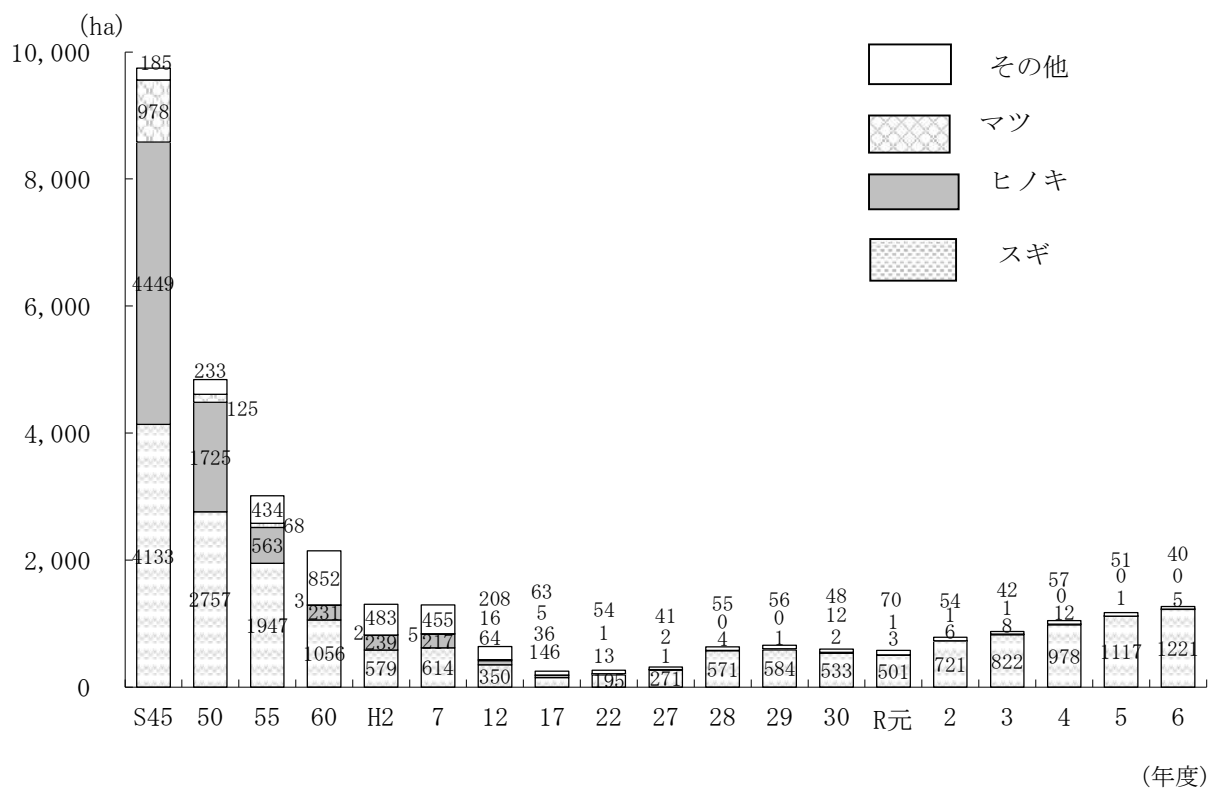
2 民有林は県森林経営課「地域森林計画書」(R7年4月1日現在)

3 全国は林野庁計画課「森林資源の現況」(R4年3月31日現在)

(注) 1 本県分の国有林蓄積は、林野庁所管及びその他省庁所管の森林である。

2 四捨五入の関係で総数と内訳の計は一致しないことがある。

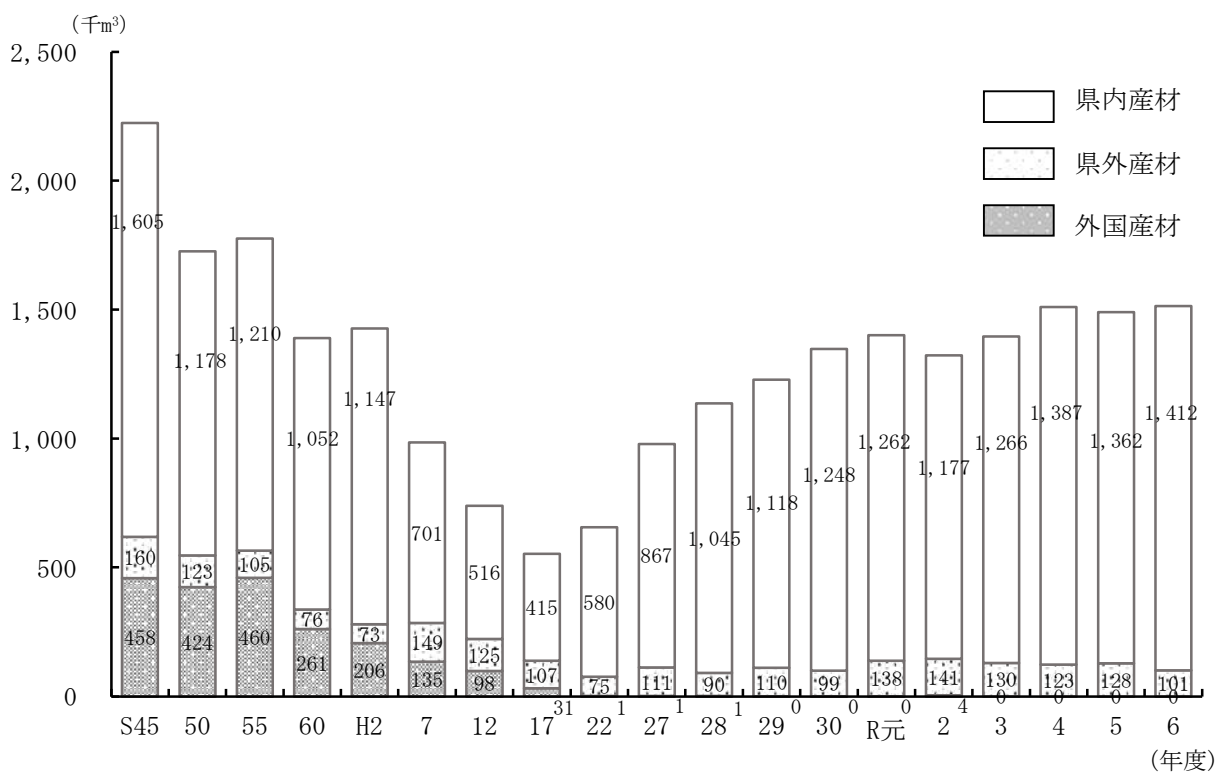
ウ 造林面積の推移



(資料) 県森林経営課

2 林産物

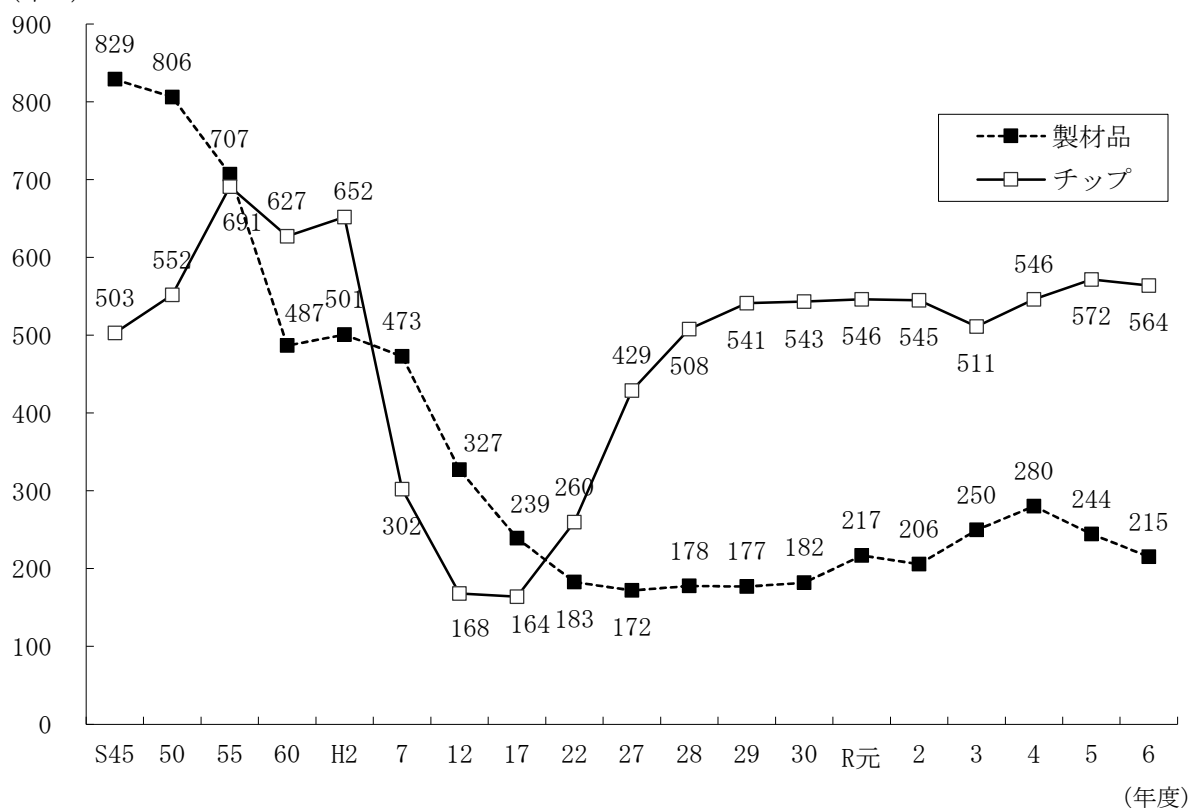
ア 素材供給の推移



(資料) 県かごしま材振興課

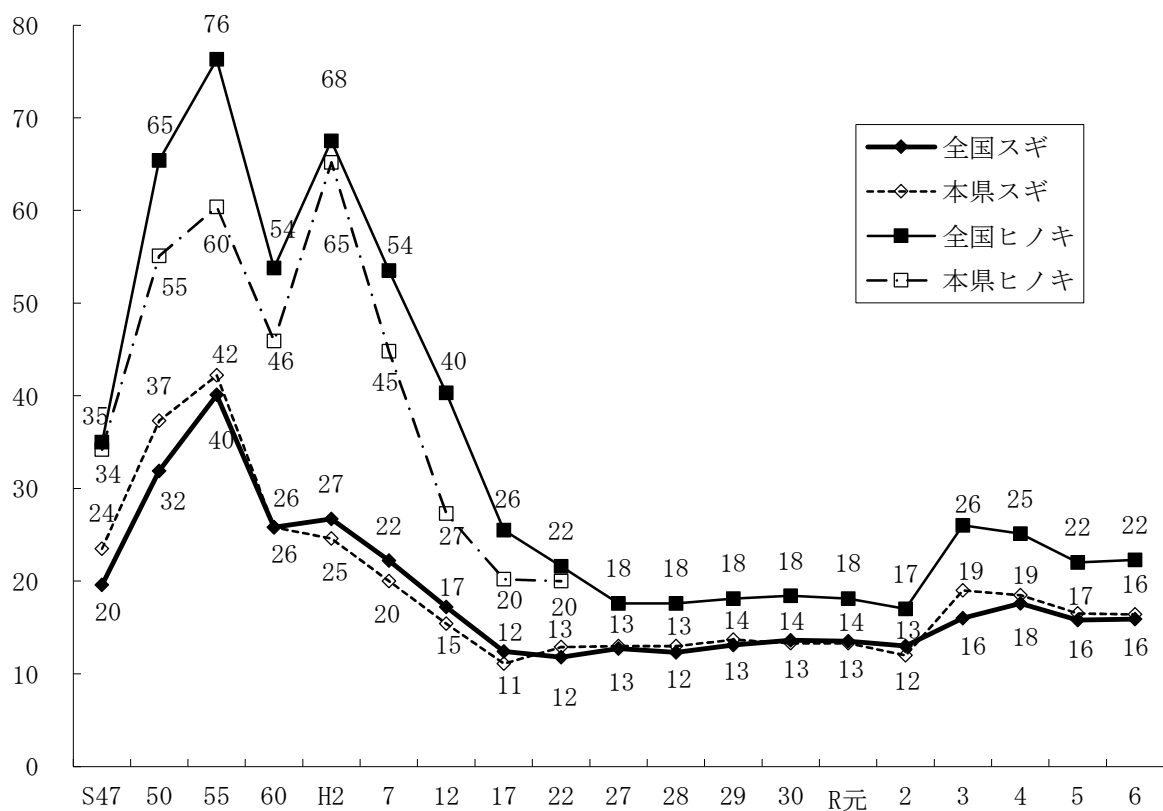
イ 製材品・チップの生産量の推移

(千 m^3)



ウ 木材価格の推移

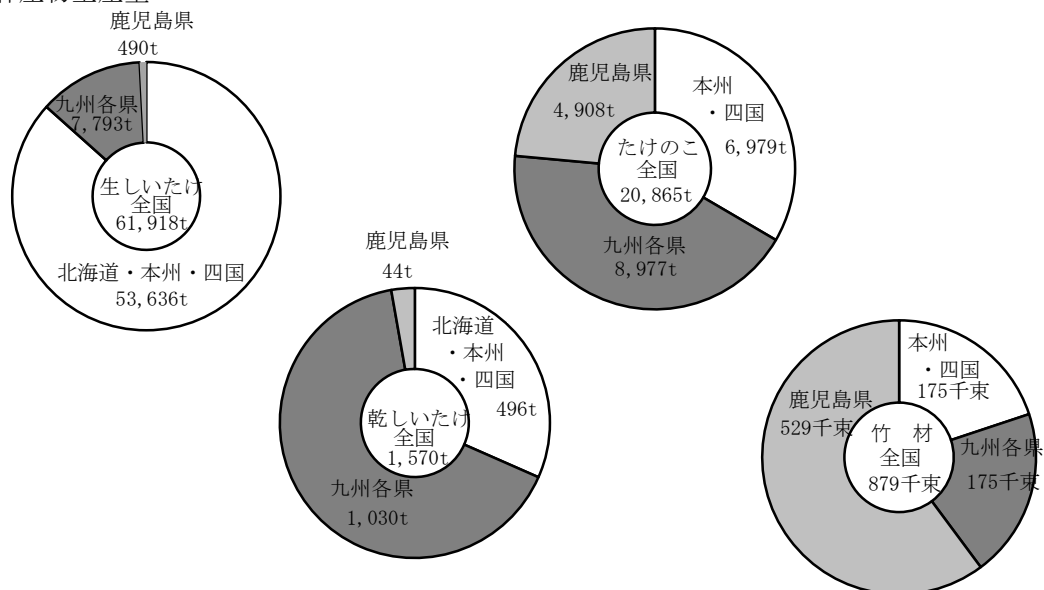
(千円/ m^3)



(資料) 農林水産省「木材価格」

(注) 本県ヒノキの木材価格については、H25年1月以降取扱量減少のため平均価格未公表 (年度)

エ 特用林産物生産量

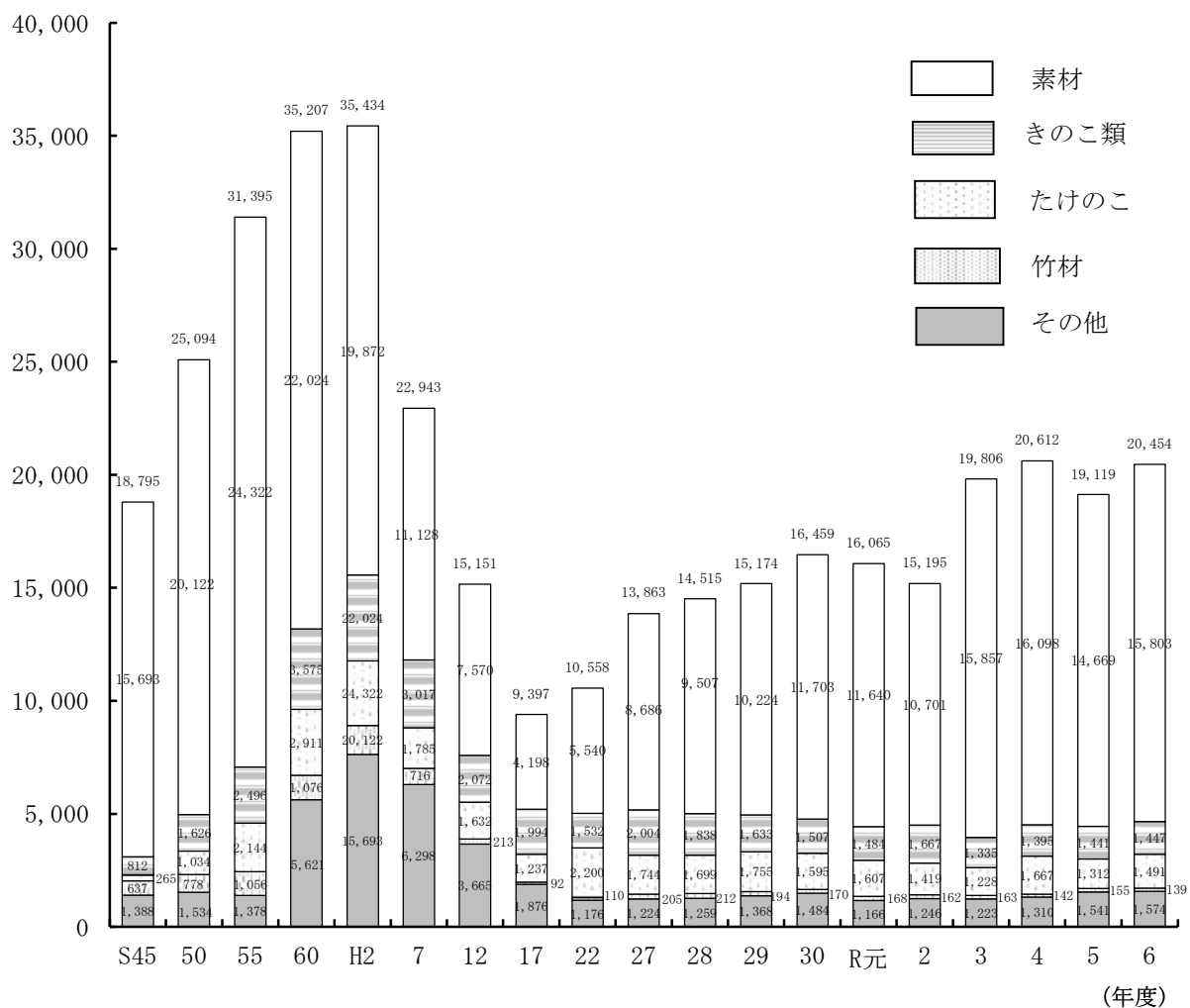


(資料) 林野庁「令和6年特用林産基礎資料」

(注) 四捨五入の関係で総数と内訳の計は一致しないことがある。

オ 林産物生産額の推移

(百万円)



(資料) 県森林経営課, 県かごしま材振興課

(注) 1 H26から素材の生産額に燃料材(発電用)を含む。

2 四捨五入の関係で総数と内訳の計は一致しないことがある。

3 林業労働力（森林組合林業技能者）

