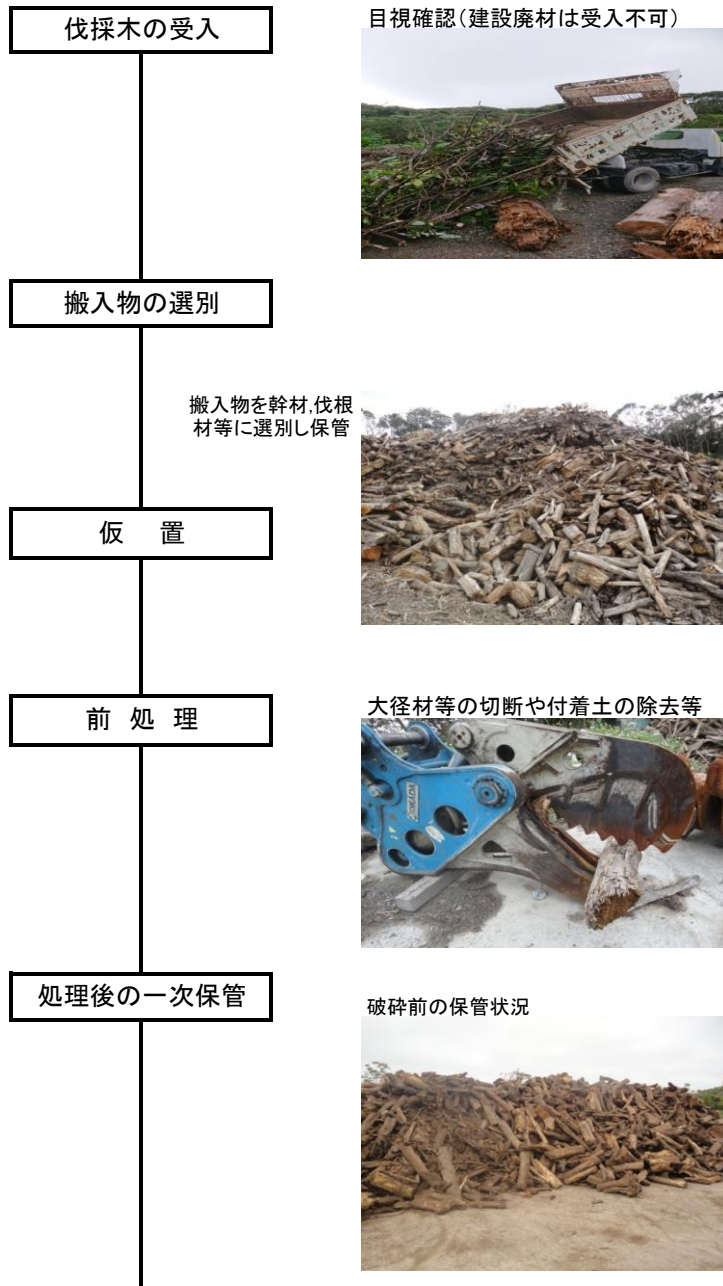


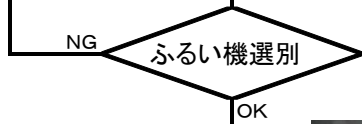
木材チップ15mm フロー図

(有)丸平リース工業



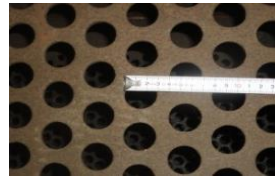
伐採木の破碎

破碎機(BR120T型)にて破碎

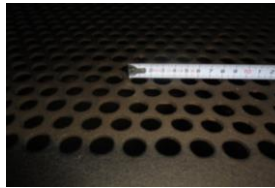


1段目30mm、2段目15mmの網目で篩分ける。
30mm以上は破碎機にリターンし、15mm以下のサイズの木材チップを製品とする。

ふるい目 30mm



ふるい目 15mm



保管

木材チップ15mm保管状況



製品の出荷

製品の拡大写真



注文があり次第、製品を出荷



現場での施工状況

法面吹付用資材として使用

