

【瓦チップ(再生資源瓦材)】 製造フロー図

永田重機土木株式会社

産業廃棄物処理工程

廃瓦搬入



・原材料(廃瓦)の搬入

計量



・トラックスケールにて計量

選別



・材質・色毎に廃瓦を選別
・目視にて混入している木片や
金属片を手作業にて除去

破碎処理



・ガラパゴスBR300Jにて破碎処理

①ホッパー投入



・破碎処理した瓦廃材を
ボックハウにてホッパに投入
投入

②異物除去
(手選別)



・混入している木片や金属片を
手作業にて除去

③衝撃式破碎機で破碎
(能力:10t/h)



・インパクトクラッシャーにて
破碎・形成処理

リサイクル製品製造工程

④磁選機

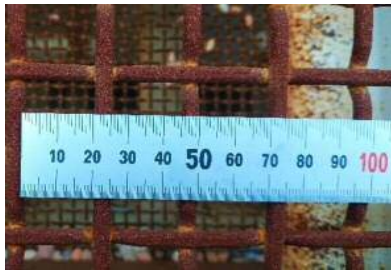


・マグネットによる釘や針金などの金属除去

⑤自動篩機にて選別
(3サイズ)



・破碎された瓦チップを振動篩機にて0～3mm、4～8mm、9～20mm 3サイズに選別
・20mmオーバーの瓦チップはコンベアにて再度、破碎機へ



⑥製品排出
(3サイズ)



・0～3mm、4～8mm、9～20mm 3サイズに分けられた瓦チップをコンベアにて排出



茶 0～3mm



茶 4～8mm



茶 9～20mm



灰 0～3mm



灰 4～8mm



灰 9～20mm

使用状況



・ガーデニング敷料などとして使用
※景観向上 ※防草効果



※消臭・防臭効果 ※防犯効果