

# 【再生クラッシャーランRC-40】 製造フロー図

原材料：コンクリート塊55%+アスファルト塊5%+新材(碎石)40%

(有)永里興産



原材料を投入  
原石ストックヤード



フィーダー



1次破砕機  
ジョークラッシャー



1次磁選機



1次フルイ  
(150mm、80mm)



1次ストック



2次破砕機  
コーンクラッシャー

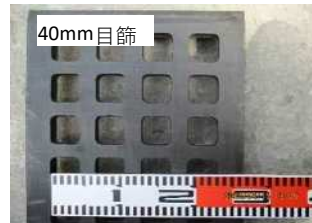


2次磁選機

2次フルイ  
(40mm)



再生クラッシャーランRC-40  
(コンクリート塊55%+アスファルト塊5%+新材40%)



### 再生碎石の利用状況

路盤材

裏込材

基礎材