

- 中間処理施設へ搬入案内板



- 荷下ろし



- 場内のストックヤードに保管

- 原材料ストック状況

- コンクリートとアスファルトは区分して保管



- 小割、異物除去

コンクリート塊

アスファルト塊



- ブレーカで大物材の小割を行う。

- 原材料投入



- バックホウでコンクリート80%とアスファルト20%を混合して投入

• 破碎処理



移動式破碎機（コマツBR100JG）

- 破碎機で破碎処理
- 磁選機で金属の除去を行う

• 磁選機で金属の除去



破碎機に磁選機付属



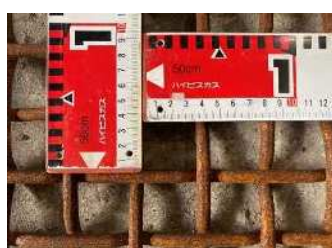
金属類分別状況



• 選別



振動ふるい機で選別



30mmスクリーン  
スクリーンを通過した  
ものがRC-30

• 破碎後の碎石出口



• ストック状況

混合・攪拌



RC-30  
(Co80% As20%)

• 製品



製品  
RC-30  
(Co80% As20%)

• 製品の使用状況



路盤材



基礎材



裏込材