

## 教育施設・福祉施設

### ①あいら福祉作業所(始良町)



所在地 始良郡始良町船津810-1  
完成年月 平成17年2月  
構造 木造平屋建  
施設用途 知的障害者小規模作業所  
建築面積 224m<sup>2</sup> 延床面積 224m<sup>2</sup>  
木材使用量 56m<sup>3</sup>  
事業費 25,725,000円  
事業名 社会福祉施設等施設整備事業

(問い合わせ先) あいら福祉作業所  
TEL 0995-66-3469

### ②障害児学童保育所ぱる(薩摩川内市)

所在地 薩摩川内市中郷町4708-1  
完成年月 平成17年8月  
構造 木造  
建築面積 232m<sup>2</sup> 延床面積 290m<sup>2</sup>  
木材使用量 41m<sup>3</sup>  
事業費 21,485,520円  
事業名 森林環境税公募事業「木のあふれる街づくり事業」  
(特徴)

勾配天井による広い室内空間や真壁仕上げ、梁、構造のむき出し、無垢材の床、玄関アプローチの木材利用、木造の軒等に工夫。

(問い合わせ先) サポートセンターういる  
TEL 0996-20-0580



### ③児童養護施設「あおぞら保育園」 (南種子町)



所在地 熊毛郡南種子町中之上2788-1  
TEL 0997-26-0135  
完成年月 平成14年5月  
構造 木造平屋建  
建築面積 946m<sup>2</sup> 延床面積 946m<sup>2</sup>  
木材使用量 198m<sup>3</sup>  
事業費 212,152,000円  
事業名 社会福祉施設等施設整備事業

(問い合わせ先) 南種子町役場 TEL 0997-26-1111

## 教育施設・福祉施設



### ④大隅北保育園(曾於市)

所在地 曾於市大隅町坂元481-31  
完成年月 平成16年3月  
構造 木造平屋建  
建築面積 495m<sup>2</sup> 延床面積 495m<sup>2</sup>  
木材使用量 99m<sup>3</sup>  
事業費 90,195,000円  
事業名 社会福祉施設等施設整備事業

(問い合わせ先) 大隅北保育園  
TEL 0994-83-1469

### ⑤大心寺二葉保育園(知覧町)

所在地 川辺郡知覧町郡16758  
完成年月 平成17年3月  
構造 木造平屋建  
建築面積 55m<sup>2</sup> 延床面積 44m<sup>2</sup>  
木材使用量 13m<sup>3</sup>  
事業費 9,624,000円  
事業名 社会福祉施設等施設整備事業

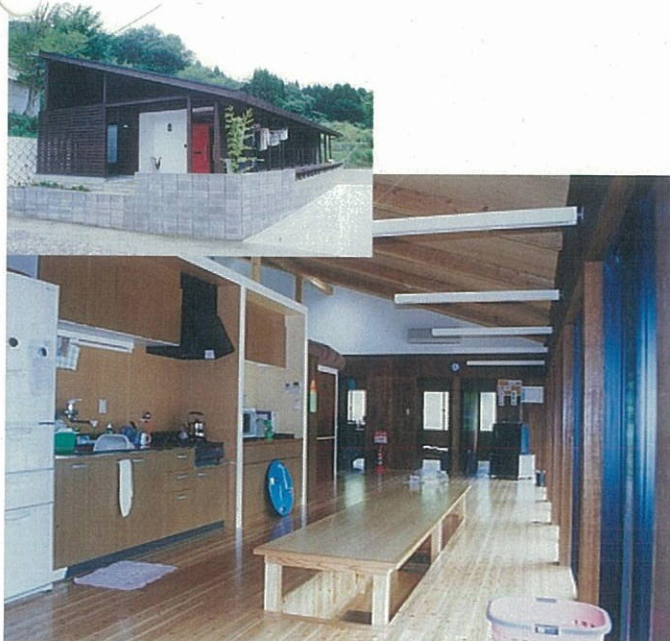
(問い合わせ先) 大心寺二葉保育園  
TEL 0993-83-2228



### ⑥児童養護施設(薩摩川内市)

所在地 薩摩川内市祁答院町下手4481  
完成年月 平成13年12月  
構造 木造平屋建  
建築面積 134m<sup>2</sup> 延床面積 129m<sup>2</sup>  
木材使用量 40m<sup>3</sup>  
事業費 24,150,000円  
事業名 社会福祉施設等施設整備事業

(問い合わせ先) 社会福祉法人 大村報徳学園  
TEL 0996-55-0034

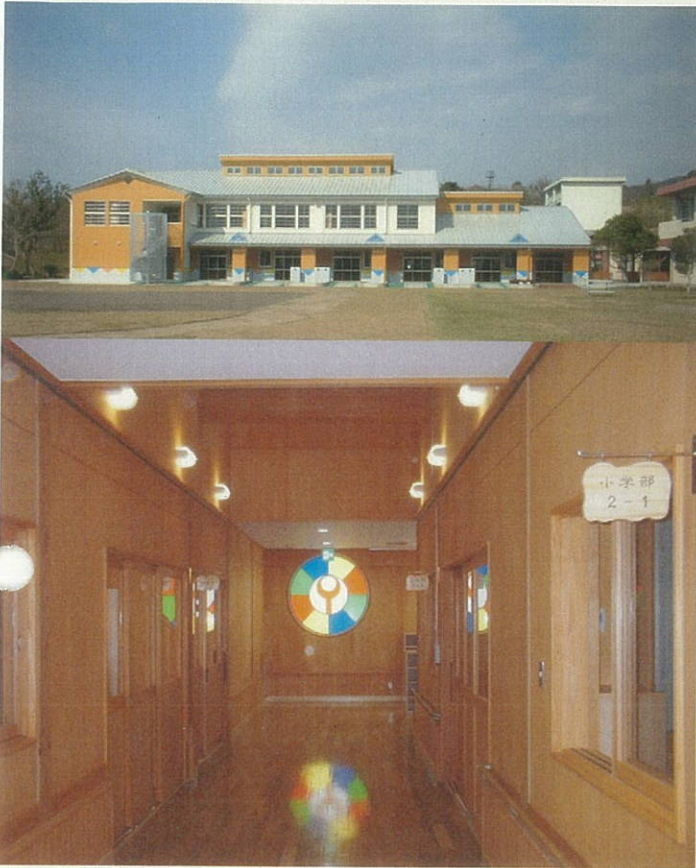


## 教育施設・福祉施設

### ⑦指宿養護学校(指宿市)

所在地 指宿市十二町4193-2  
TEL 0993-23-3211  
完成年月 平成17年2月  
構造 木造2階建  
建築面積 709 m<sup>2</sup> 延床面積 1,083m<sup>2</sup>  
木材使用量 475m<sup>3</sup>  
事業費 200,550,000円  
事業名 指宿養護学校校舎増築その他工事

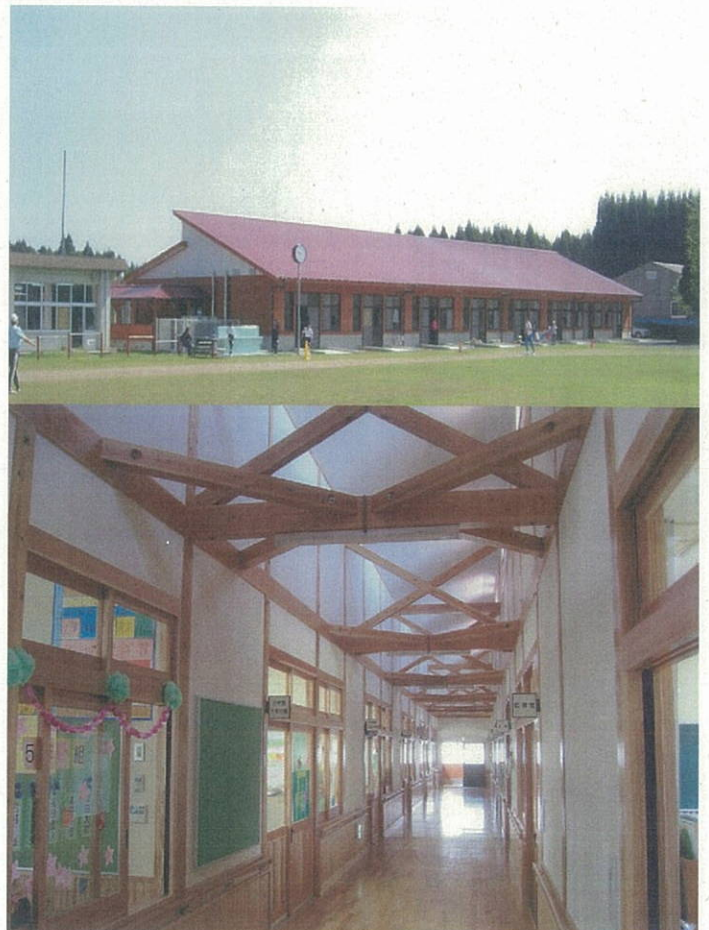
(問い合わせ先) 県庁学校施設課  
TEL 099-286-5238



### ⑧牧之原養護学校(霧島市)

所在地 霧島市福山町福山6140  
TEL 0995-56-2665  
完成年月 平成15年1月  
構造 木造  
建築面積 715m<sup>2</sup> 延床面積 696m<sup>2</sup>  
木材使用量 130m<sup>3</sup>  
事業費 133,377,000円  
事業名 養護学校建物整備事業

(問い合わせ先) 県庁学校施設課  
TEL 099-286-5238

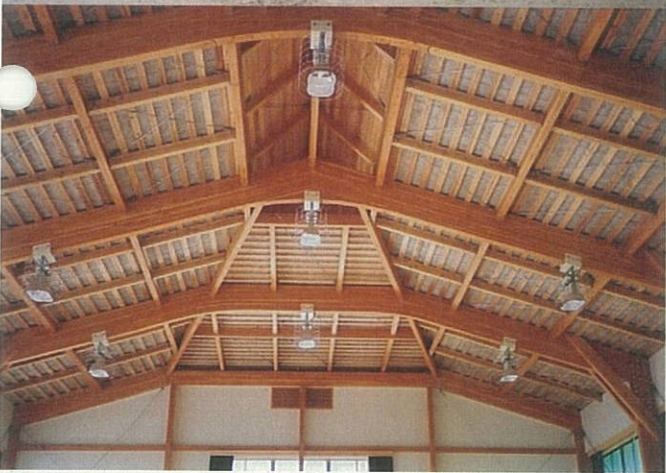


## 教育施設・福祉施設

### ⑨南永小学校 屋内運動場(菱刈町)

所在地 伊佐郡 菱刈町南浦1002-5  
TEL 0995-26-5013  
完成年月 平成14年2月  
構造 木造  
延床面積 504m<sup>2</sup>  
木材使用量 81m<sup>3</sup>  
事業費 97,272,000円  
事業名 新增改築事業

(問い合わせ先) 菱刈町教育委員会  
TEL 09952-6-1111



### ⑩神山小学校(南大隅町)

所在地 肝属郡南大隅町根占川北1250  
TEL 0994-24-2015  
完成年月 平成16年6月  
構造 木造平屋建  
建築面積 3,720m<sup>2</sup> 延床面積 3,720m<sup>2</sup>  
木材使用量 335m<sup>3</sup>  
事業費 867,135,000円  
事業名 校舎新增改築事業

(問い合わせ先) 南大隅町教育委員会  
TEL 0994-24-3111

