

# 認証かごしま材の使用で安心・安全 ～次世代に引き継ぐ「かごしま木の家」～

M様邸 肝属郡南大隅町

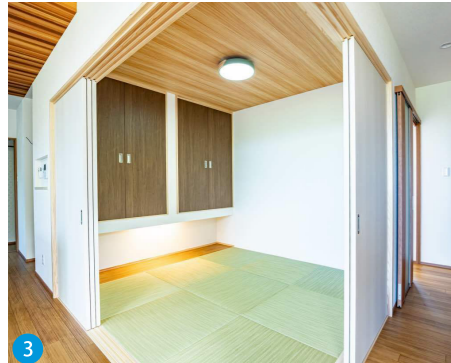


有限会社マルタ建設

■所在地 鹿児島県鹿屋市大浦町14018-7  
TEL 0994-43-9338  
FAX 0994-41-4341  
■緑の工務店登録番号：H23-173号



ホームページ



3 個室でもリビングとしても使える和室には、広がりを感じられる飾り床を設けました



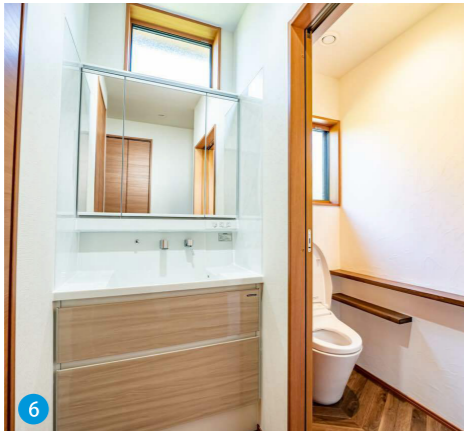
4 奥様こだわりのフラットキッチン・タイル貼りで素敵な空間ができました



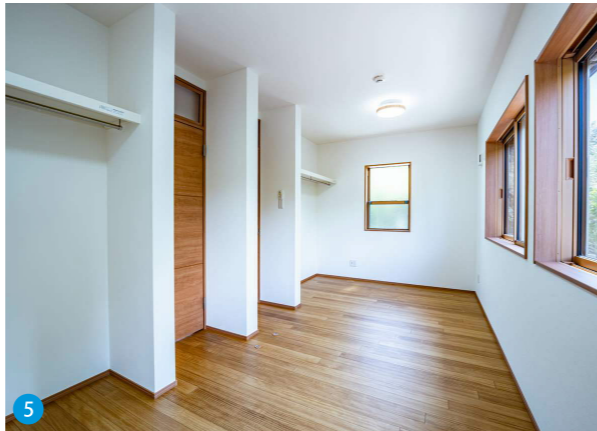
2 木々の緑と錦江湾を望む大きな窓を開けると、アウトリビングデッキが広がり、外空間が気軽に楽しめます



7 アウトリビングデッキはシェードを設け直射しを遮蔽。室内温度の上昇も抑えて心地よい室内に



6 光道を考慮した高窓と使い勝手の良い洗面台



5 将来個室として使える様に1ルーム2ドアにした子ども部屋。風も通り子ども達の気配もわかるドア上部を開閉式にした窓がポイント

## FAMILY VOICE ファミリーボイス

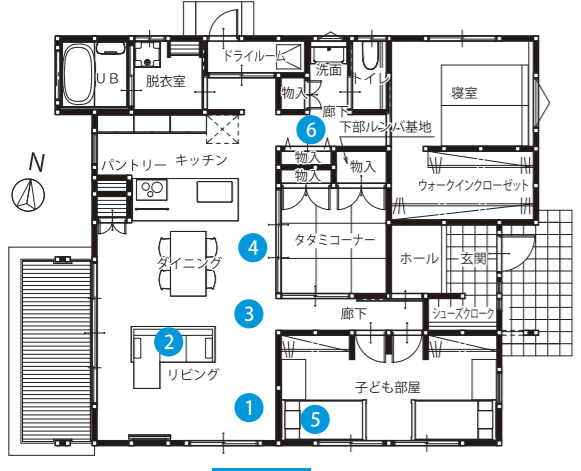
かごしま木の家の温もりを感じながら日々過ごしています。父の代からのお付き合いで要望等叶えられた我が家は最高です。断熱性能も良いZEH住宅で、家計にも優しく快適に過ごしています。

## かごしま木の家 ポイント

湿度が高い鹿児島の家づくりには、認証かごしま材がぴったりです。何世代にも受け継がれ、木の温もりを感じられる安心・安全・健康な住宅になりました。



施工会社担当から  
担当者 國分 広和  
立地に合った提案を心掛け、パッシブ設計・ZEH住宅・長期優良住宅（耐震等級3）です。安心・安全・快適で環境にも優しい家づくりをご提案し、末永いお付き合いをしていきます。



7 1階平面図  
●家族構成/夫婦2人+子ども1人 規模/木造平屋建て  
●敷地面積/303.56㎡ 建築面積/115.93㎡ 延床面積/105.99㎡ ●竣工年月/2023年4月



1 四季の移り変わりを感じられる大きな窓と間口の広い開放感のあるLDKで家族の会話も弾みます

自然の豊かさをを感じる窓の配置で光道・風道を考慮したかごしま木の家。自然を眺望できるリビングを希望され、緑の山々と錦江湾を望む敷地に建てられたM様邸。西側からの眺望のため、夏の陽射しの遮蔽を考慮し下屋と外側にシェードを設けました。LDKは間口を広く取り、横には和室と飾り床で開放感に満たされています。リビングに隣接するデッキでは、夏はお子さんのプール遊び、冬は暖かい陽射しを浴びて日向ぼっこなど、家族みんなの心地良い場所です。奥様こだわりのフラットキッチンは、子どもの成長を感じながら作業ができ、お洒落なタイル貼りの素敵な空間ができました。廊下に面した洗面台は、手洗い等がスムーズにでき、高窓からは光を取り入れることもできます。子ども部屋のドア上部に開閉可能な窓を採用。風が通り、気配も感じることができ、ドライルームに出入り口を設け、天気の良い日は外干しに。細かな打合せを重ね設置したルンバ基地やご夫婦の時間を大切に考えた寝室の間接照明など、住まう家族の生活を考えた仕上がりになりました。

全棟に取り組んでいるスーパーウォール工法で高気密・高断熱を実現。断熱グレードもHEAT20 G2レベルを全棟クリアし、住んでから喜んで頂ける家づくりを心掛けております。M様邸は、認証かごしま材を使用した、次世代に受け継がれる環境にも考慮したZEH住宅・長期優良住宅（耐震等級3）・パッシブデザインであり、安心・安全・快適な住まいが完成しました。