

奄美で栽培されている伝統野菜・果樹



【葉にんにく】
(主な栽培地域)
奄美市, 大和村
(H 2 9 培面積)
1.8 ha



【島らっきょう】
(主な栽培地域)
奄美市
(H 2 9 栽培面積)
1.9 ha



【奄美プラム】
(主な栽培地域)
奄美市, 大和村
(H 2 9 栽培面積)
6.5 ha

- 伝統野菜等は、栽培技術が未確立で、生育のバラツキが大きい。
- 葉にんにく、島らっきょうの優良系統のウイルスフリー化および奄美プラム（すもも）大玉新系統の栽培技術の確立に向けた各種調査に取り組んだ。

奄美水産資源利用開発推進事業

スジアラの種苗生産技術開発（スジアラ親魚養成）

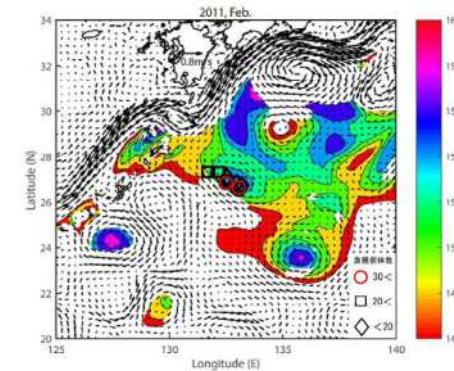


スジアラ親魚養成



出荷するスジアラ稚魚

ソデイカの効率的操業支援

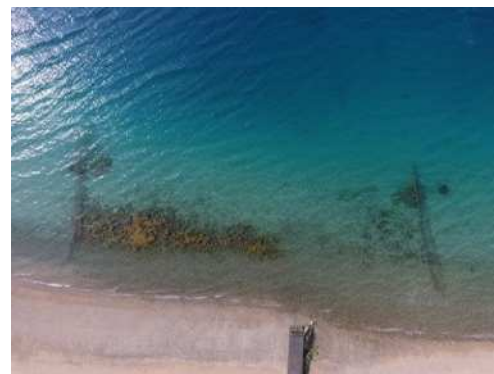


漁場予測画像

藻場の造成試験



仕切り網により回復した藻場



仕切り網により回復した藻場
(ドローンによる空撮)

水産資源の利用加工試験の実施



水産加工指導

第60回記念黎明館企画特別展「ほこらしゃ奄美～海と山の織りなすシマの世界～」

奄美群島の人々の歴史と文化をテーマに，第60回記念黎明館企画特別展「ほこらしゃ奄美～海と山の織りなすシマの世界～」を開催し，国宝を含む220点の資料，島唄，伝統行事の映像等を紹介。



徳之島・沖永良部島・与論島地域魅力発信事業

徳之島，沖永良部島，与論島へ来島した観光客へ各島の空港及び港，おきのえらぶ島観光協会に到着した場合の観光案内の電子看板の設置費の助成を行った。



デジタルサイネージ（徳之島）



沖永良部島，与論地域表示コンテンツ