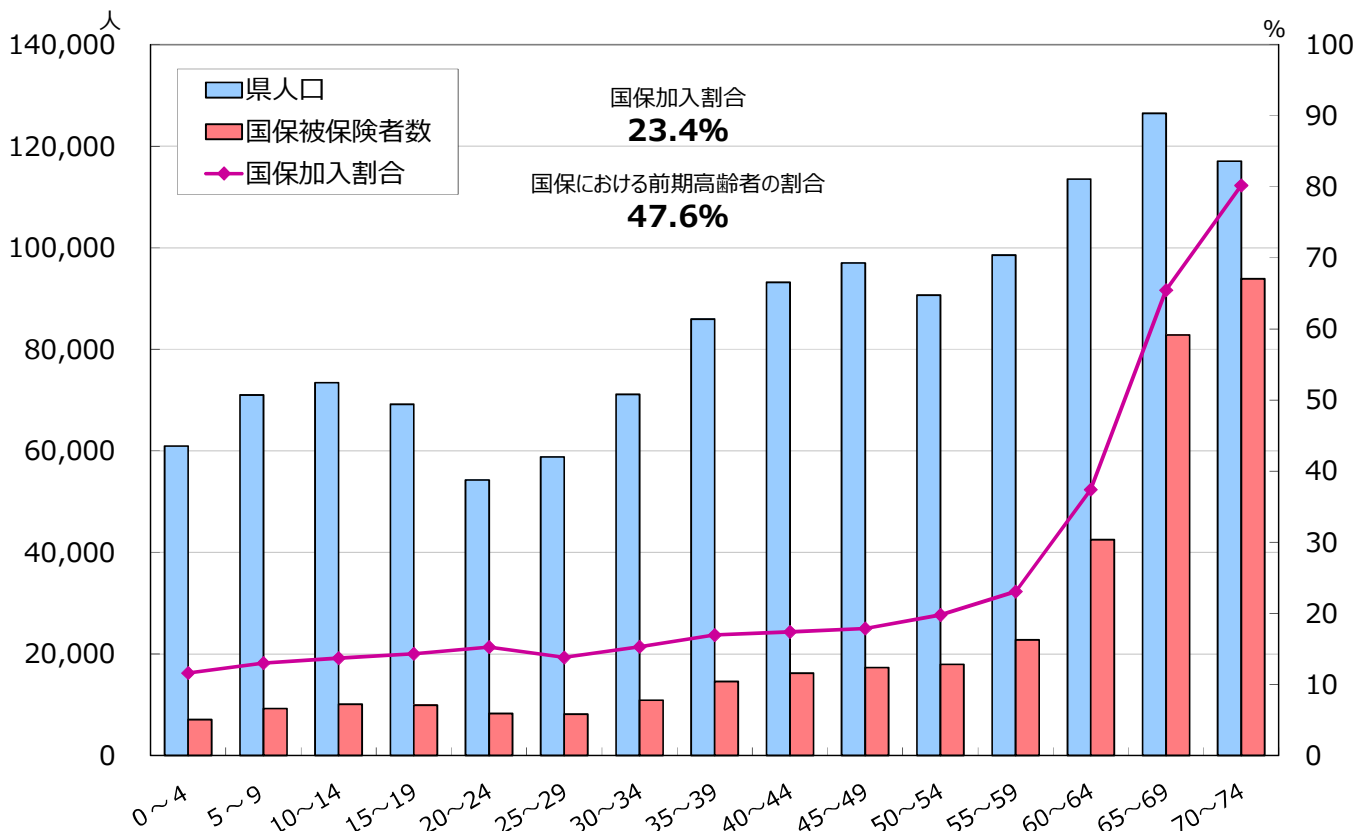


# 鹿児島県糖尿病性腎症重症化予防プログラム 別冊

鹿児島県くらし保健福祉部国民健康保険課

## 県人口と国保被保険者の年齢階層別分布状況（市町村国保）



<出典>

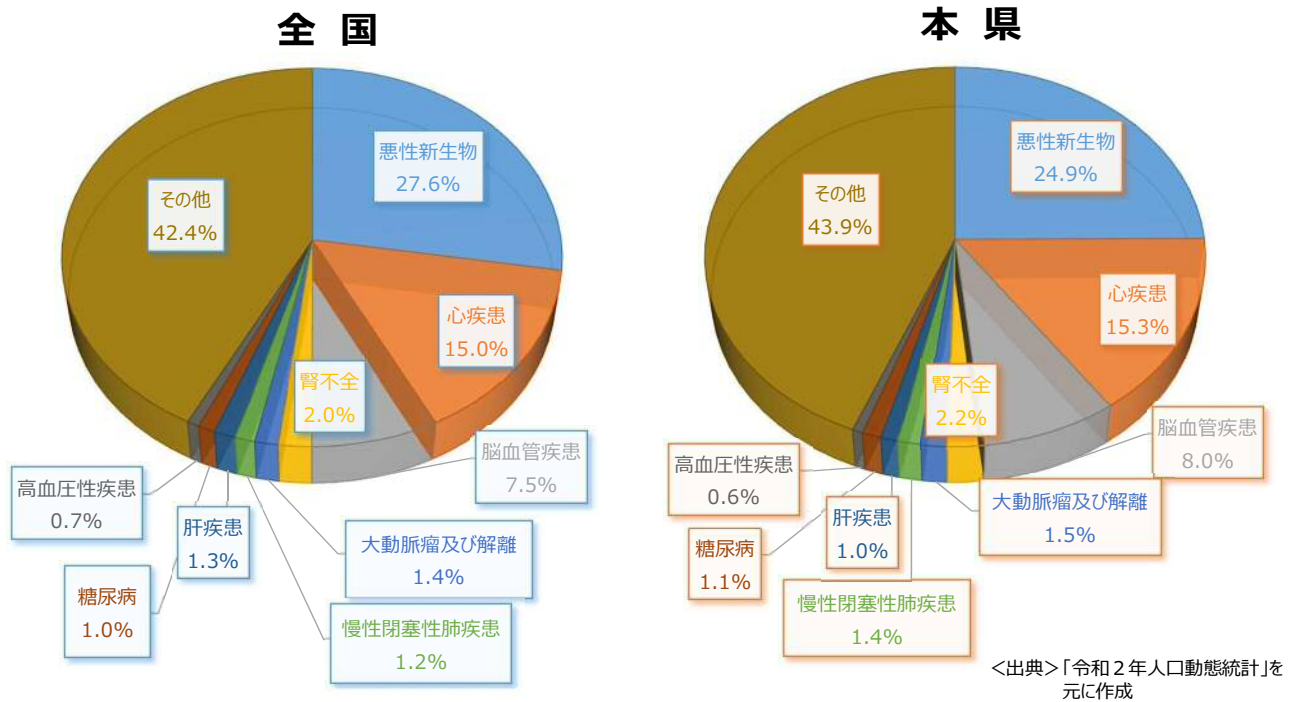
県人口：令和2年国勢調査(令和2年10月1日現在)

国保被保険者数：令和2年度国民健康保険実態調査(令和2年9月末現在)

# 死因別死亡割合からみた疾病構造の比較（全国・本県）

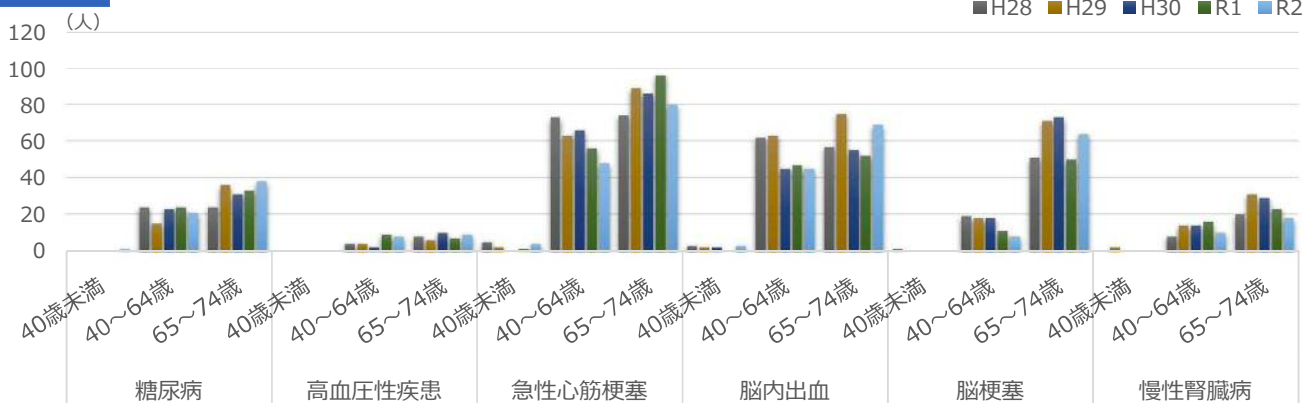
全国・本県ともに生活習慣病は死亡割合の約6割を占めている。

死因別死亡割合  
「生活習慣病関連」と「その他」に分けて算出

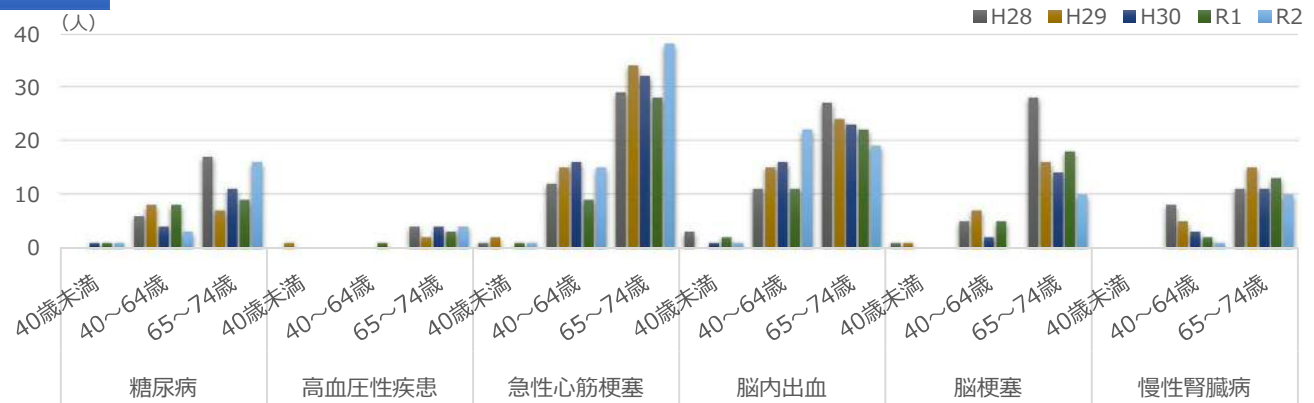


## 本県の糖尿病・高血圧性疾患・心筋梗塞・脳出血・脳梗塞・慢性腎臓病による死亡数

### 男性



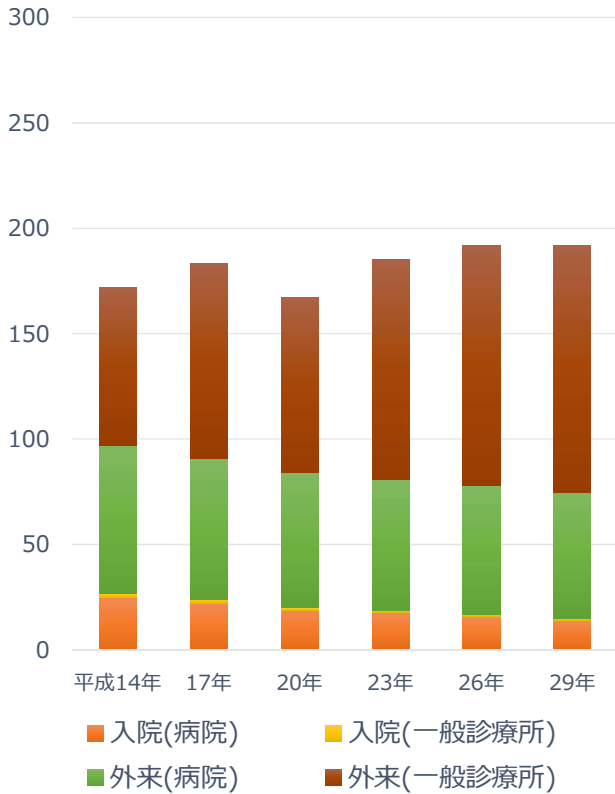
### 女性



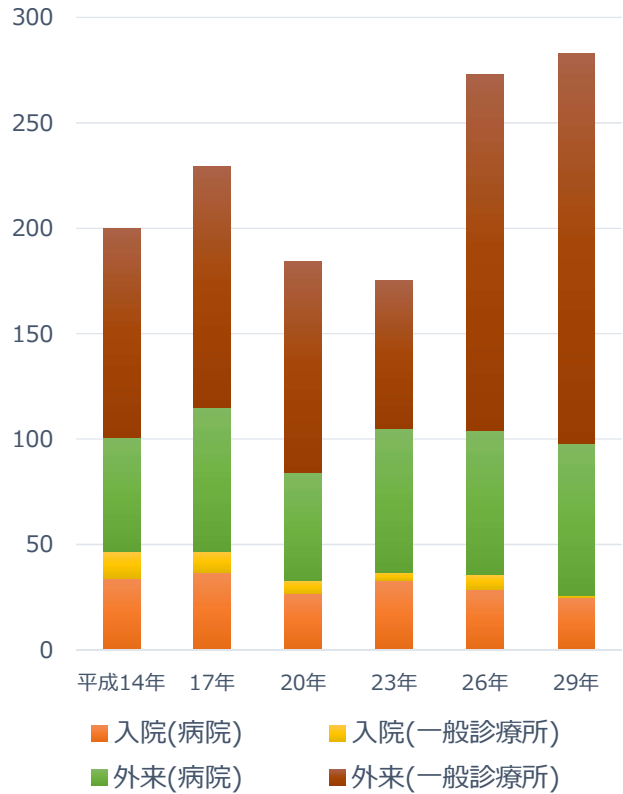
<出典>人口動態統計

# 糖尿病受療率（人口10万対）

## 全国

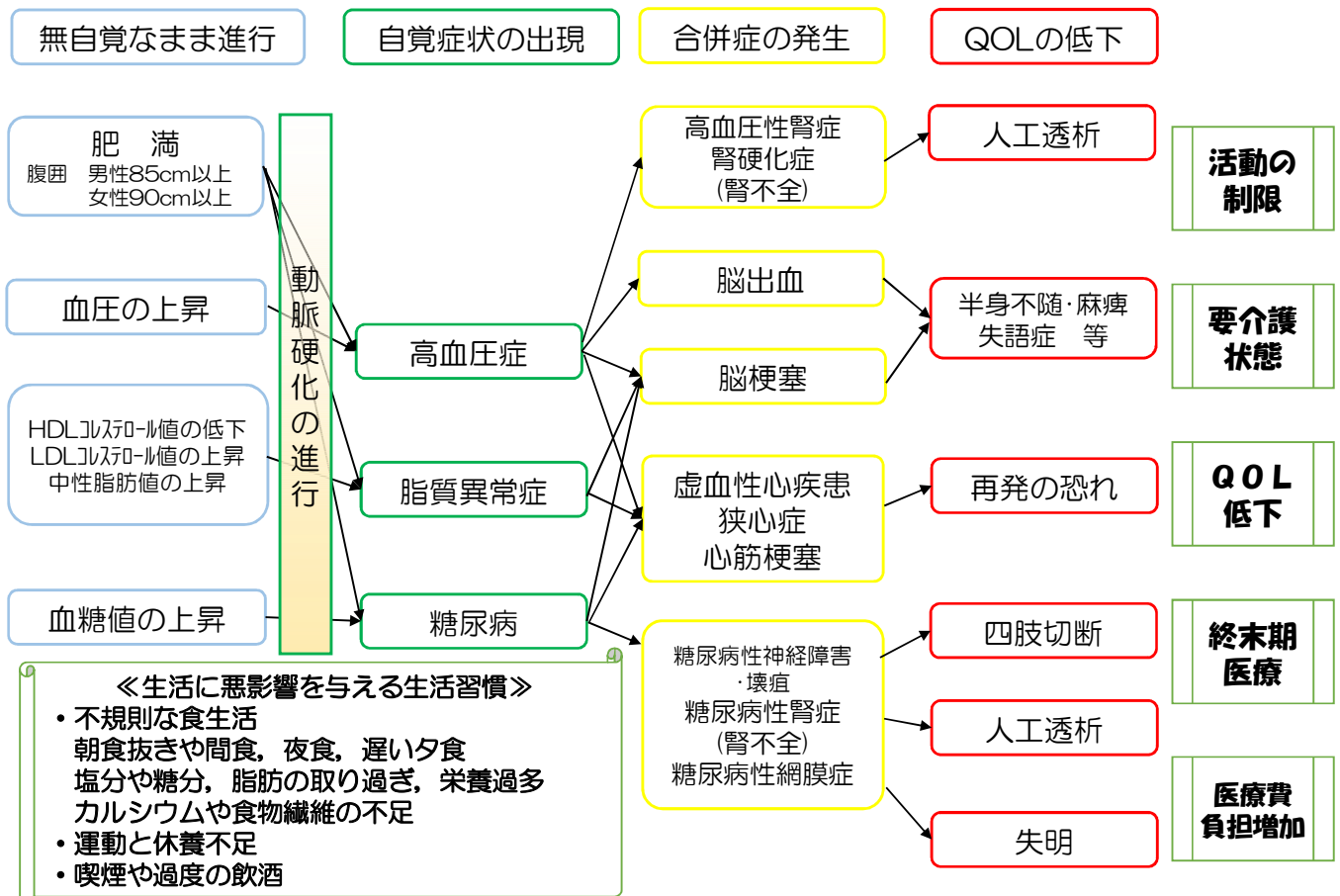


## 本県

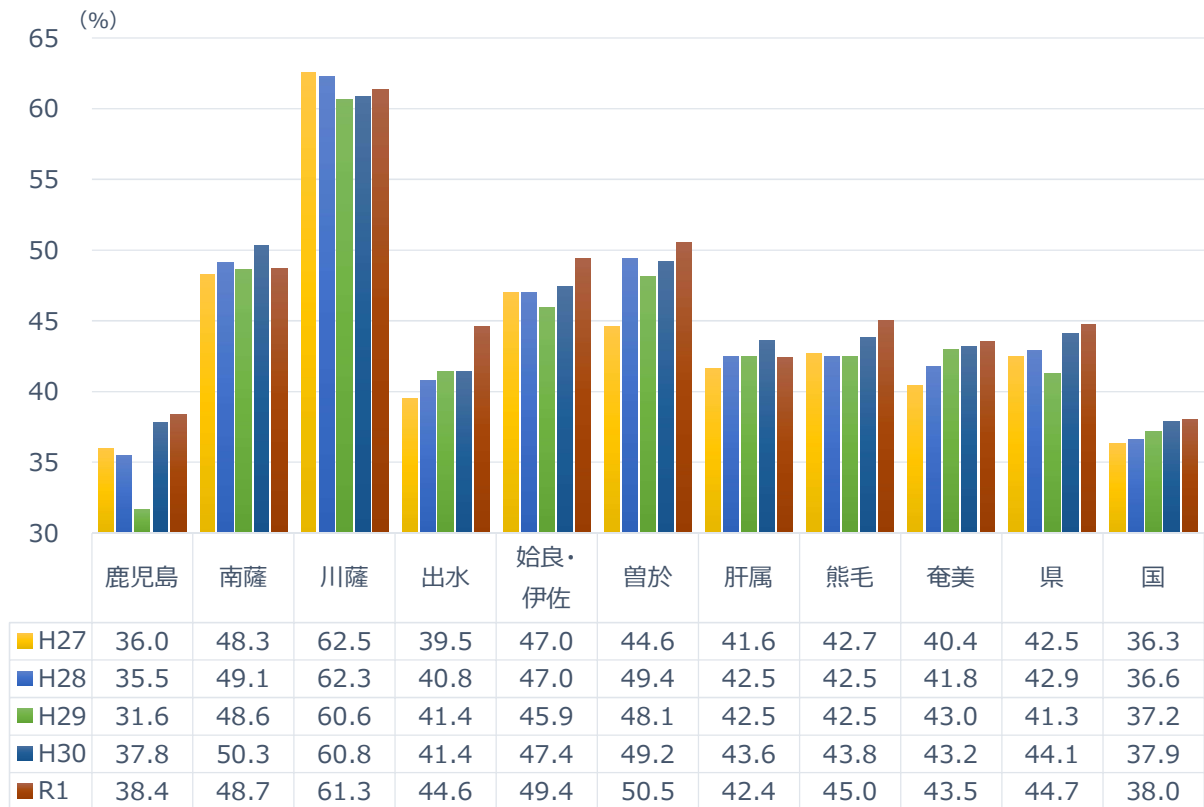


<出典> 患者調査

## 生活習慣病関連疾患及び合併症

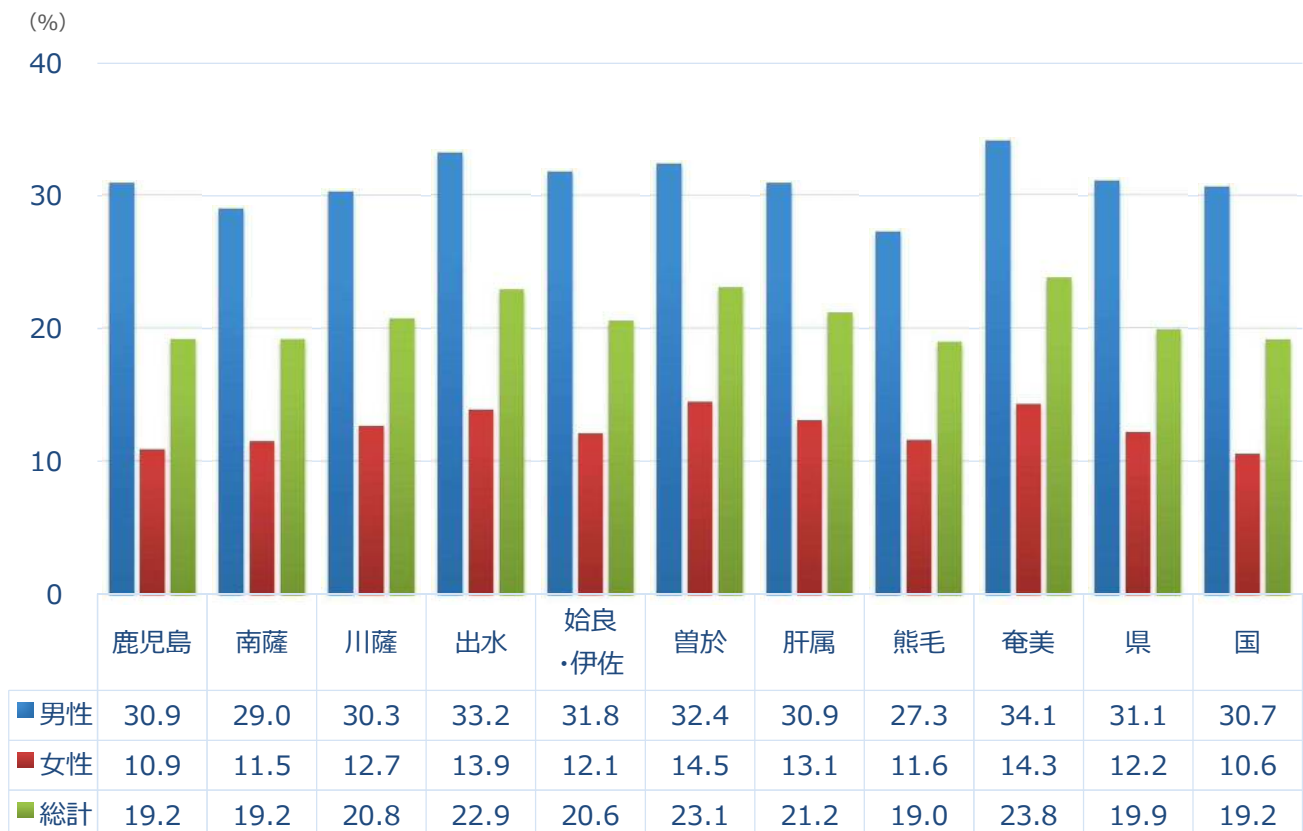


## 【市町村国保】保健医療圏別特定健康診査実施率の推移



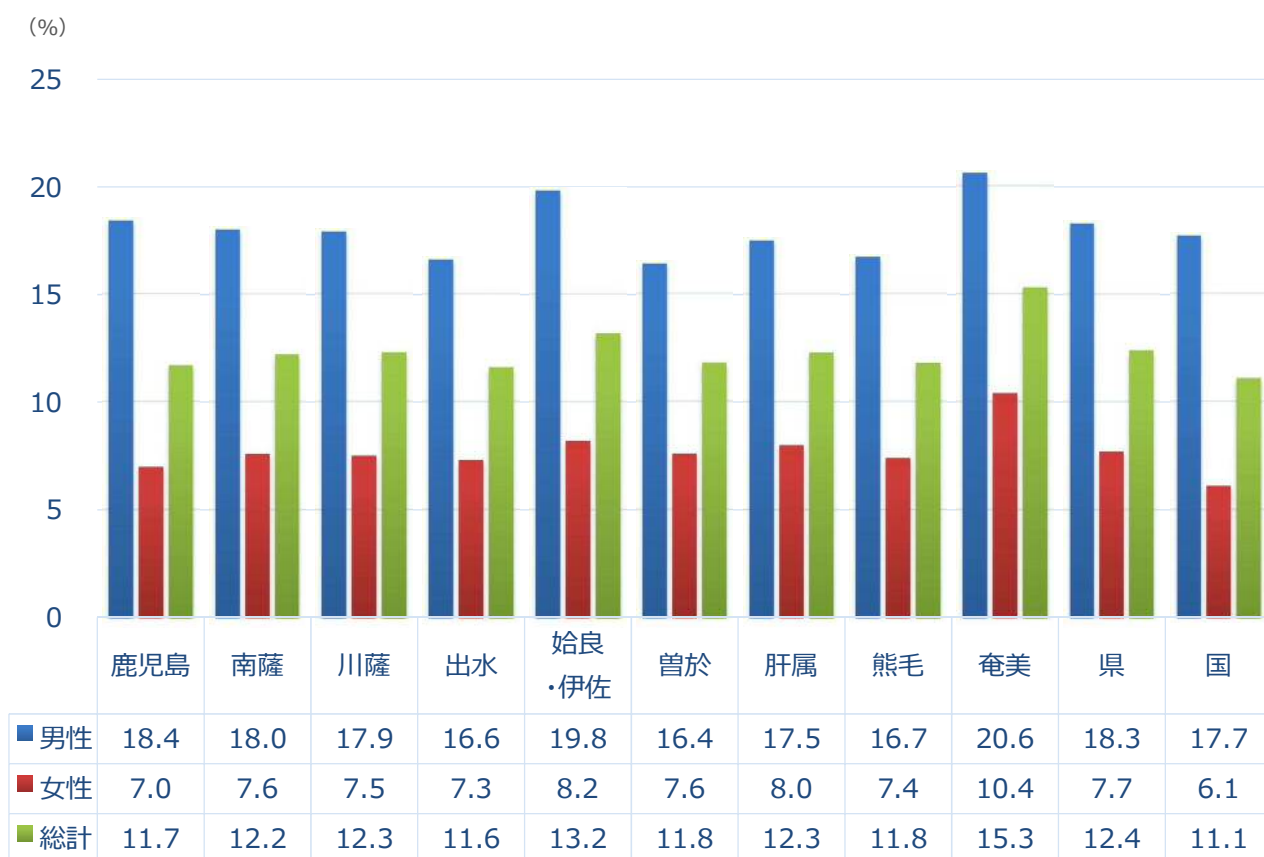
<出典> 国：厚生労働省データ  
国以外：国保中央会データ

## 【市町村国保】保健医療圏別令和元年度内臓脂肪症候群該当者割合



<出典> 国保中央会データ

## 【市町村国保】保健医療圏別令和元年度内臓脂肪症候群予備群者割合



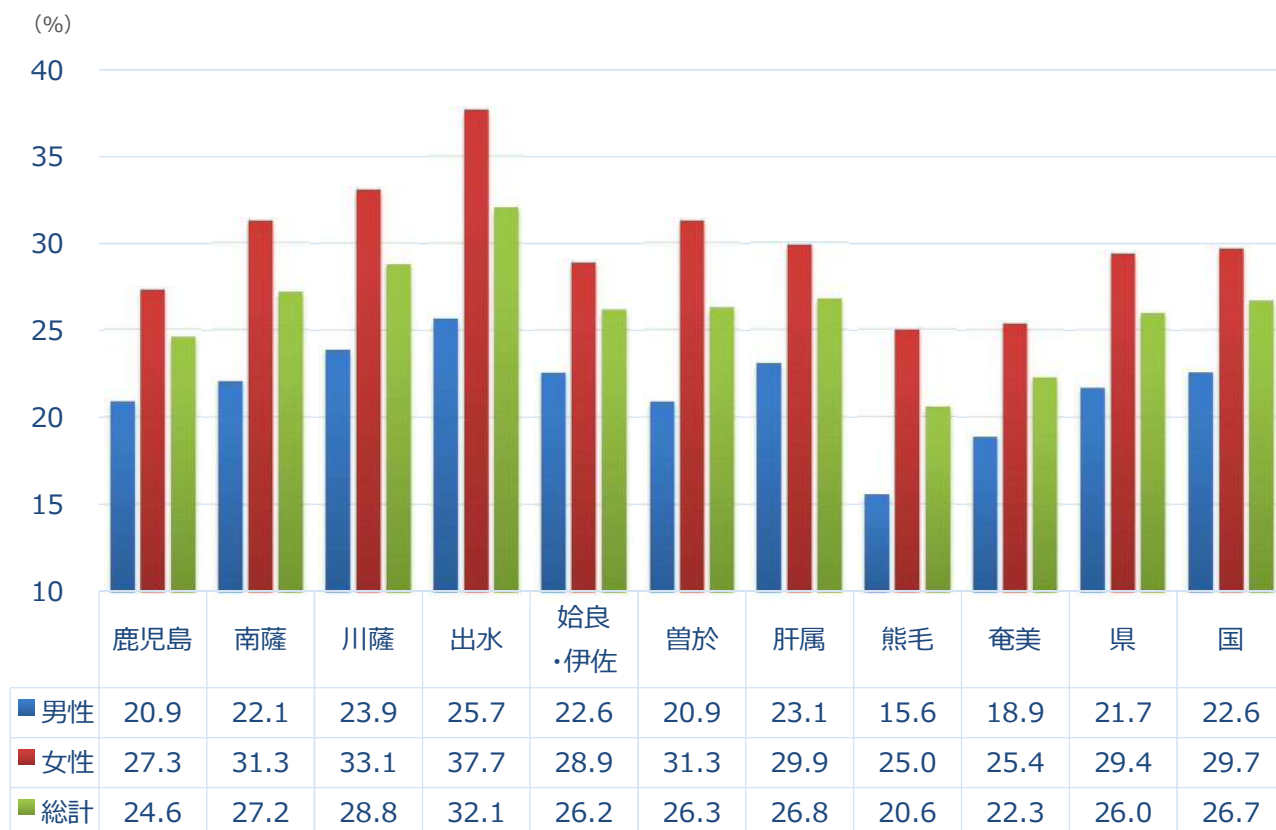
<出典> 国保中央会データ

## 【市町村国保】保健医療圏別令和元年度高血圧治療薬剤服用者割合



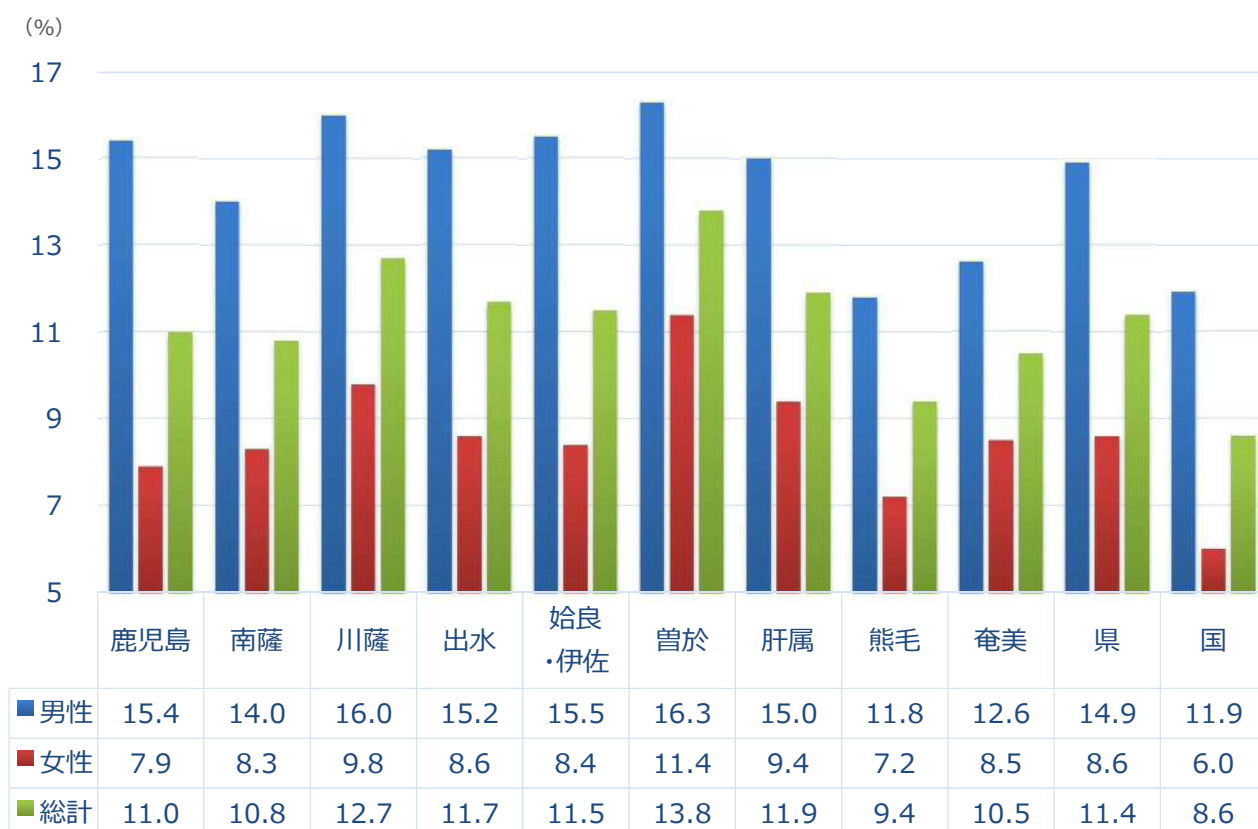
<出典> 国保中央会データ

## 【市町村国保】保健医療圏別令和元年度脂質異常症治療薬剤服用者割合



<出典> 国保中央会データ

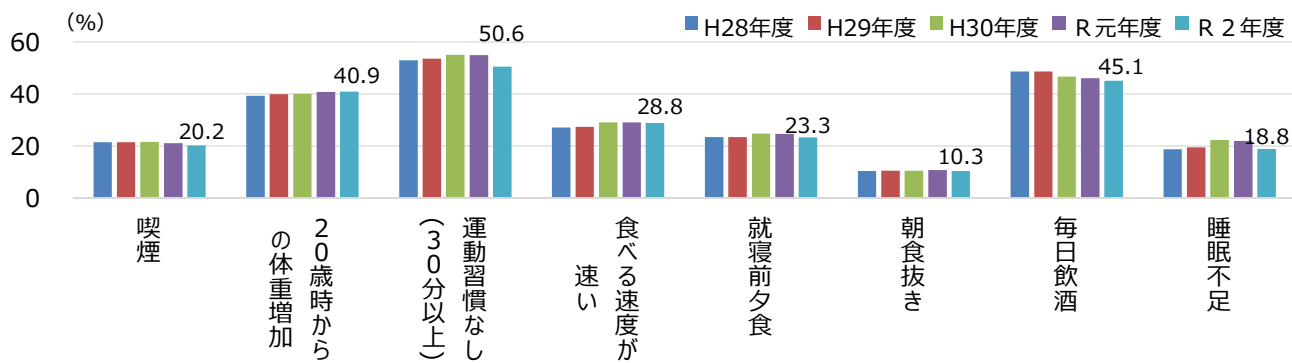
## 【市町村国保】保健医療圏別令和元年度糖尿病治療薬剤服用者割合



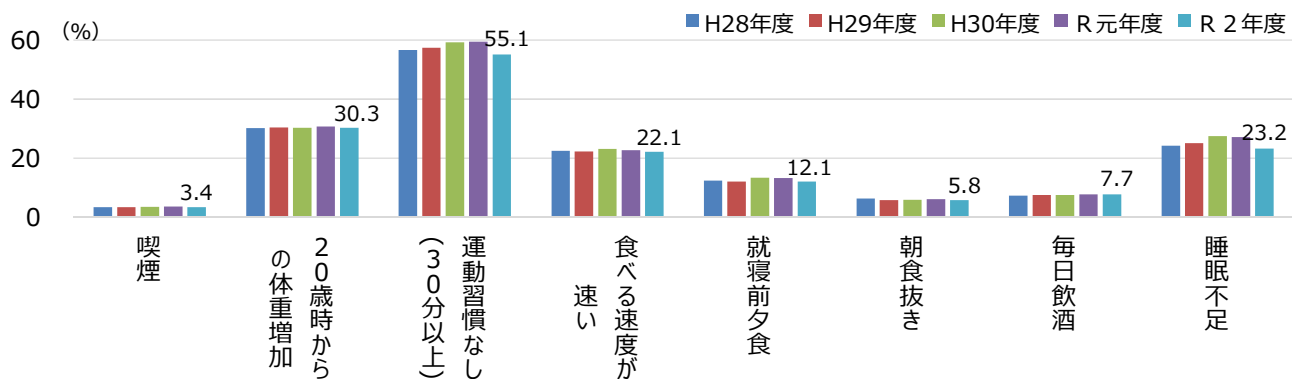
<出典> 国保中央会データ

# 【市町村国保】特定健診受診者の生活状況（標準的な質問票から）

## 男性

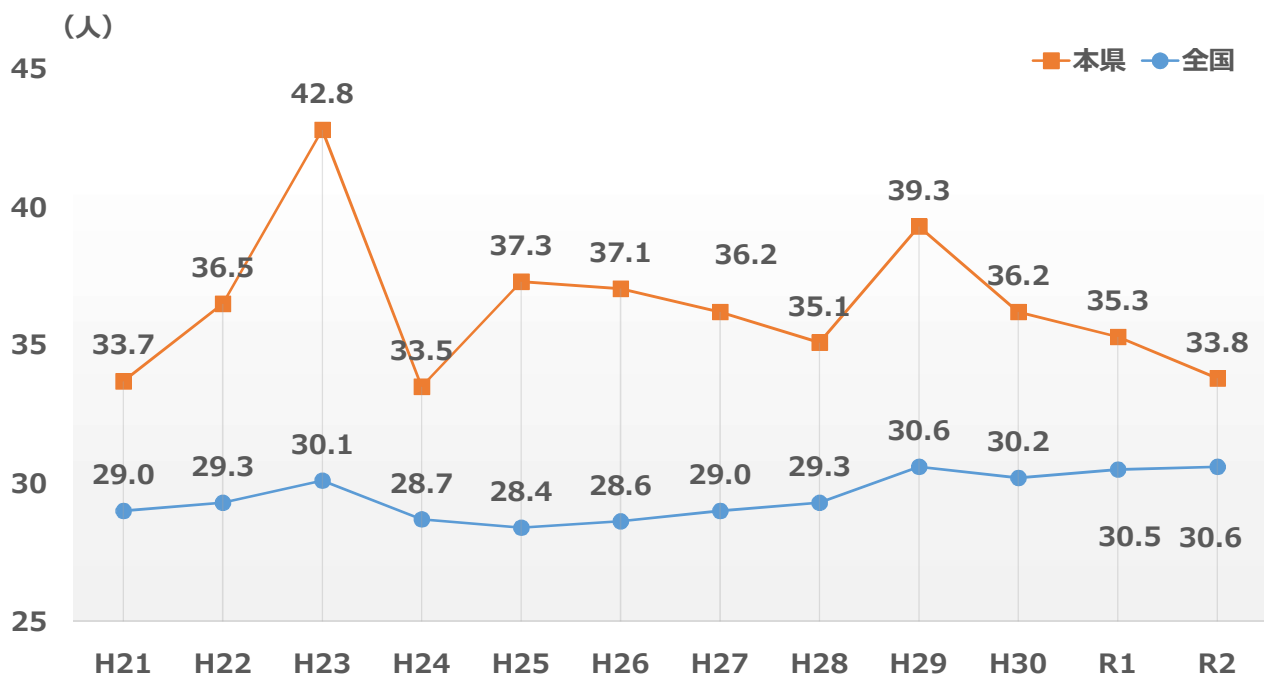


## 女性



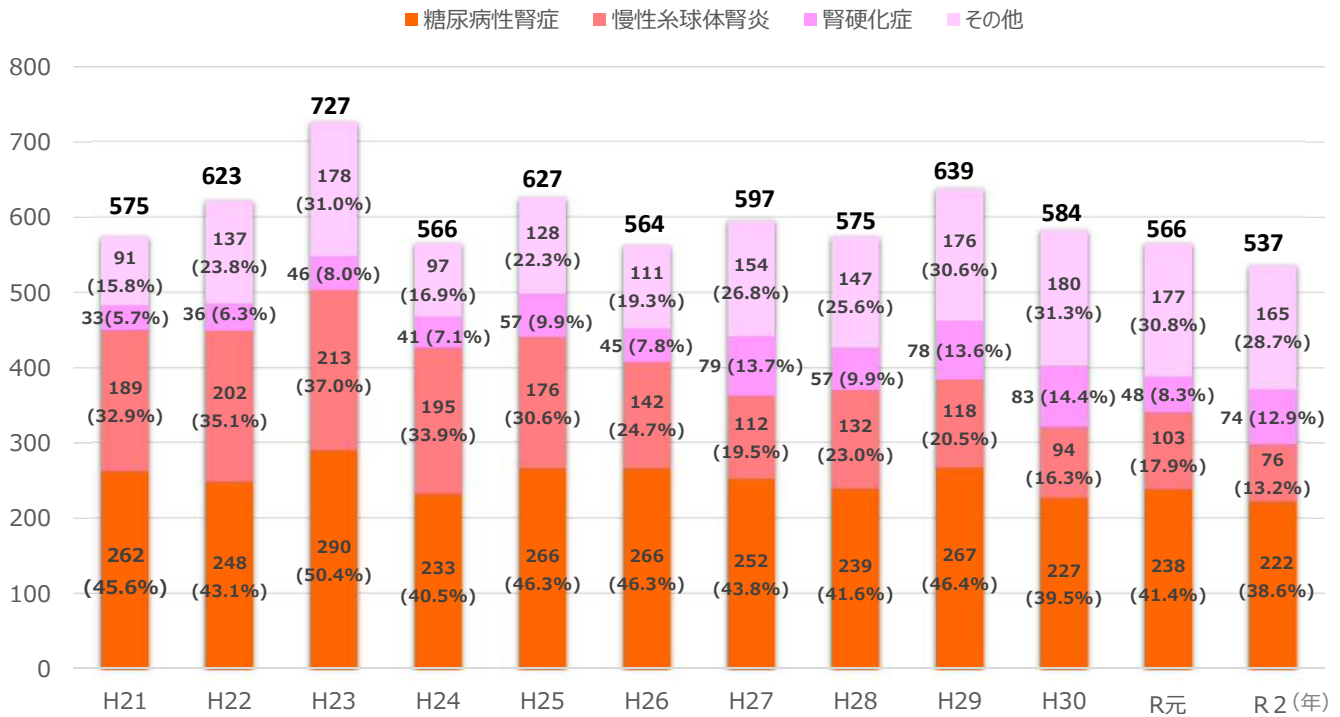
<出典> KUBアンケート

# 本県・全国の新規透析導入患者数の推移（人口10万対）



<出典> 県健康増進課資料

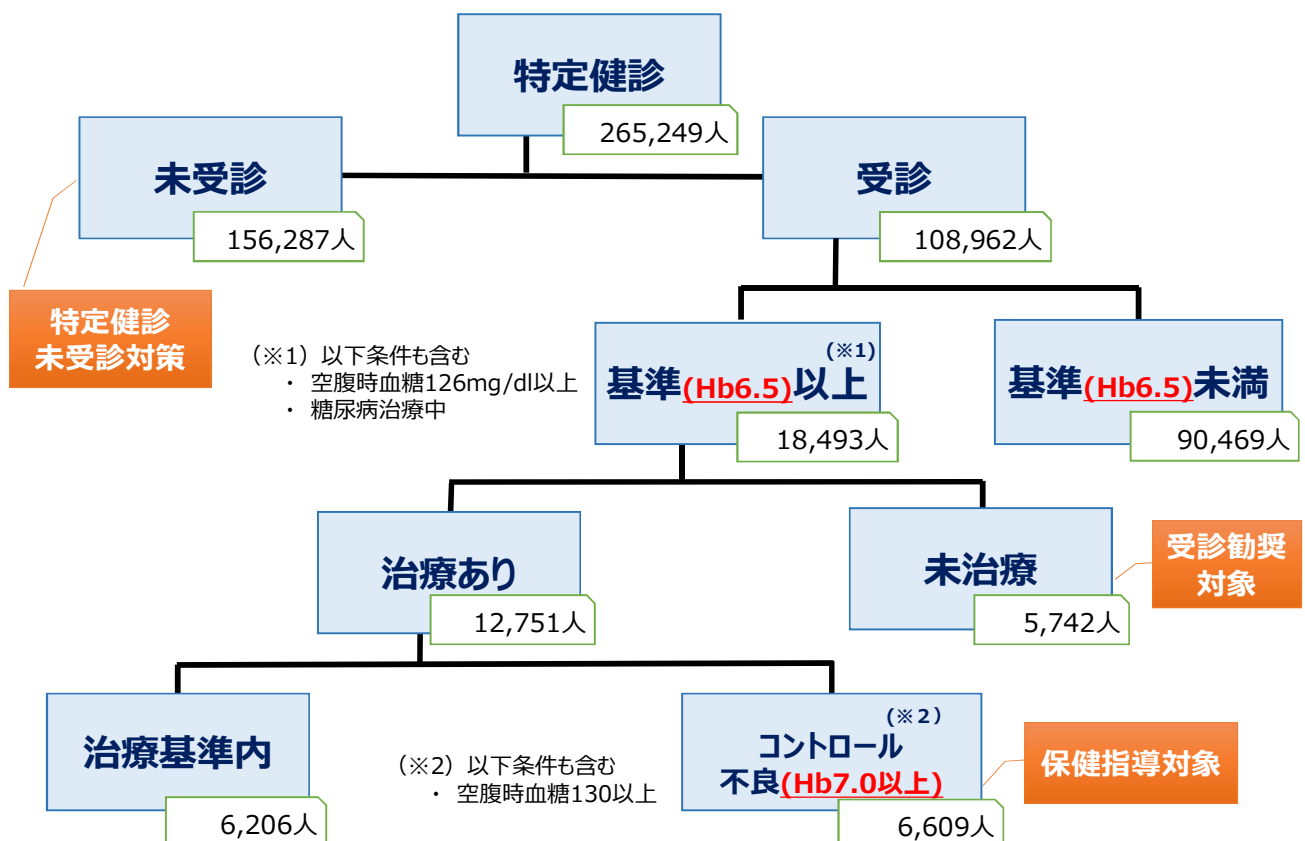
# 本県の原疾患別の新規透析導入患者数の推移



- 本県の令和2年の新規透析導入患者数は537人で、前年より29人減少している。
- 新規透析導入患者のうち、約4割が糖尿病性腎症を原疾患としている。
- 糖尿病性腎症、慢性糸球体腎炎、腎硬化症の3つで全体の7割を占めている。

<出典> 県健康増進課資料

## 本縣市町村国保の特定健診及び糖尿病重症化予防事業等対象者数 (令和2年度)

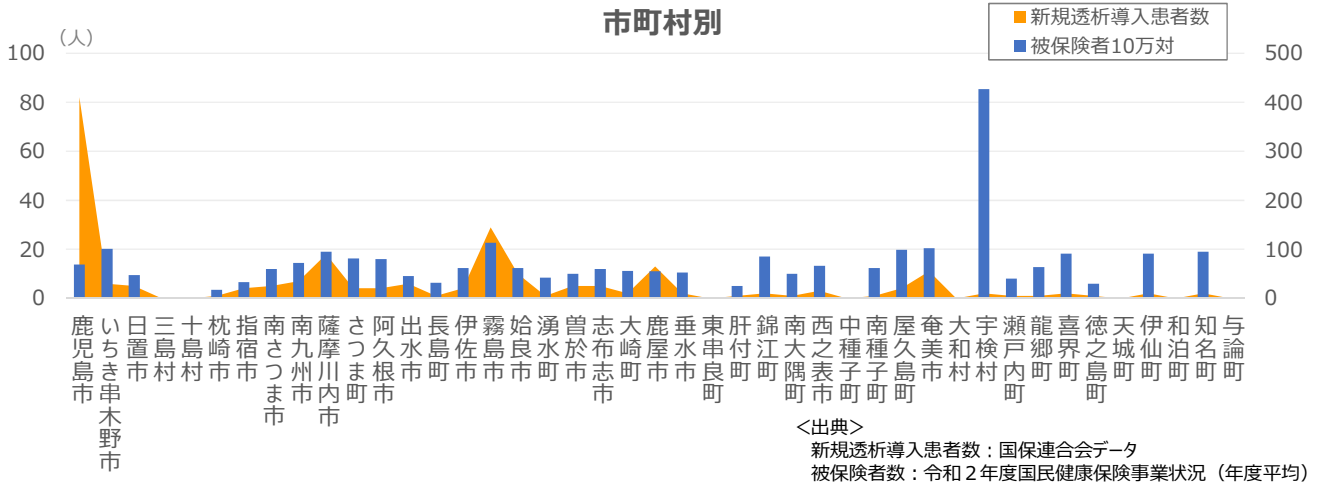
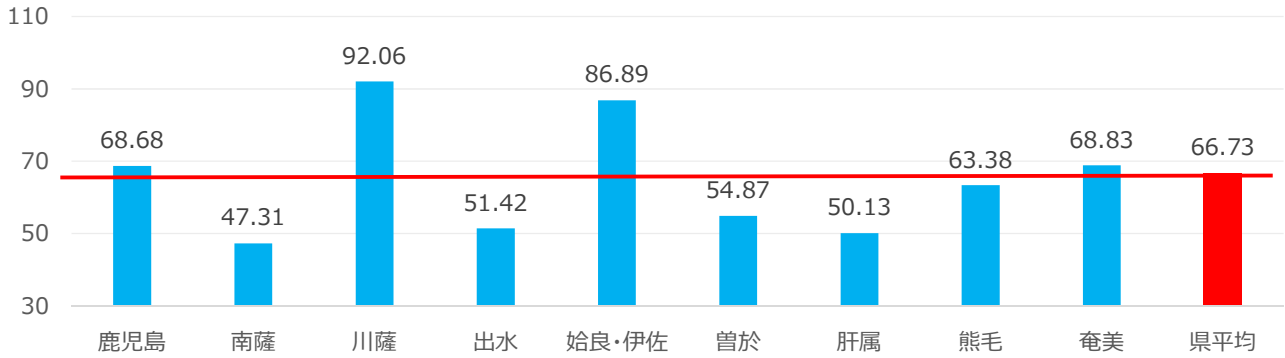


<出典> 国保連合会データ



# 【市町村国保】令和2年度新規人工透析導入患者割合

保健医療圏別（被保険者10万対）



# 【市町村国保】令和2年度糖尿病性腎症による新規透析導入患者割合

保健医療圏別（被保険者10万対）

