

## Ⅱ 養成・確保の状況

※出典先

記載のないものは、全て令和4年看護職員の業務従事者届及び衛生行政報告例

## 1 養成状況

### (1) 学校養成所数及び定員

令和5年4月末現在の看護師等学校養成所数及び定員は表19のとおりである。  
1学年定員は看護師が1,385人、准看護師が137人となっている。

表19 学校養成所設置状況

(令和5年4月)

区 分		課 程 数	1学年定員(人)	選択可能定員(人) (再掲)			
保健師	大 学	[3]	3	[205]	155		
	合 計	[3]	3	[205]	0	155	
助産師	大 学 院		1	7	7		
	大 学	[1]	1	[45]	4		
	養 成 所		1	25	25		
	合 計	[1]	3	[45]	32	36	
看護師	3年課程	大 学	[3]	3	[205]	205	—
		養 成 所		14	550	—	
		計	[3]	17	[205]	755	—
	5年一貫			6	560	—	
	2年課程			2	70	—	
	通信制			0	0	—	
	合 計		[3]	25	1,385	—	
准看護師	高等学校衛生看護科			1	40	—	
	" 通 信 制			1	40	—	
	養 成 所			2	57	—	
	合 計			4	137	—	
総 計			35	1,554	—		

(注1) 1学年定員数は、令和5年4月の入学定員数

・[ ]内の数は、保健師または助産師と看護師の教育を同時に行う大学の数である。

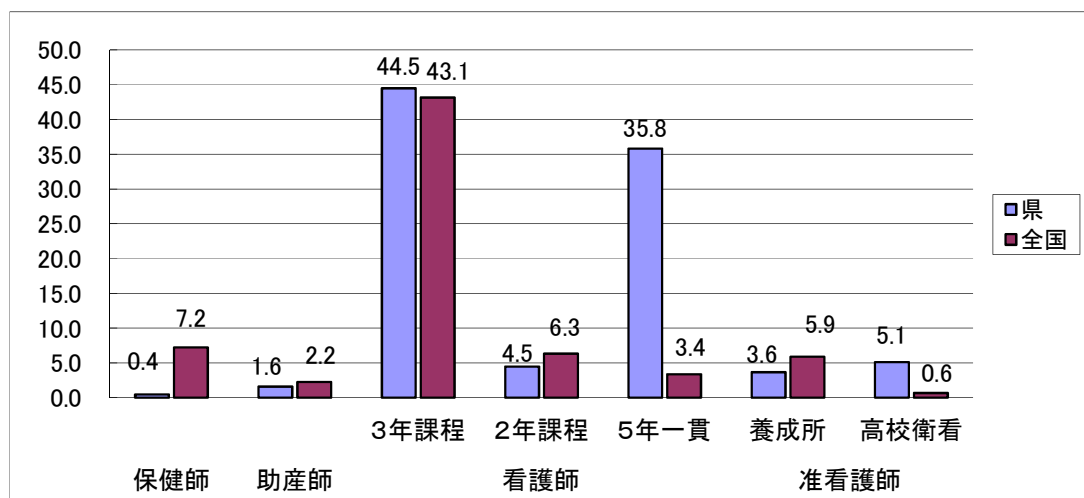
(注2) 保健師養成について

- ・鹿児島大学:学部養成は、令和4年度入学生まで
- ・鹿児島純心女子大学:平成24年度入学生から選択制
- ・鹿児島国際大学:令和5年度統合カリキュラム開校

(注3) 助産師養成について

- ・鹿児島大学:平成26年度から大学院にて助産師養成
- ・鹿児島純心女子大学:平成7年度入学生から選択制

図11 看護職員養成数(1学年定員)の比較(人口10万対)



(注) 人口は令和4年10月現在  
※3年課程は、大学も含む。

(令和4年看護関係統計資料集より)

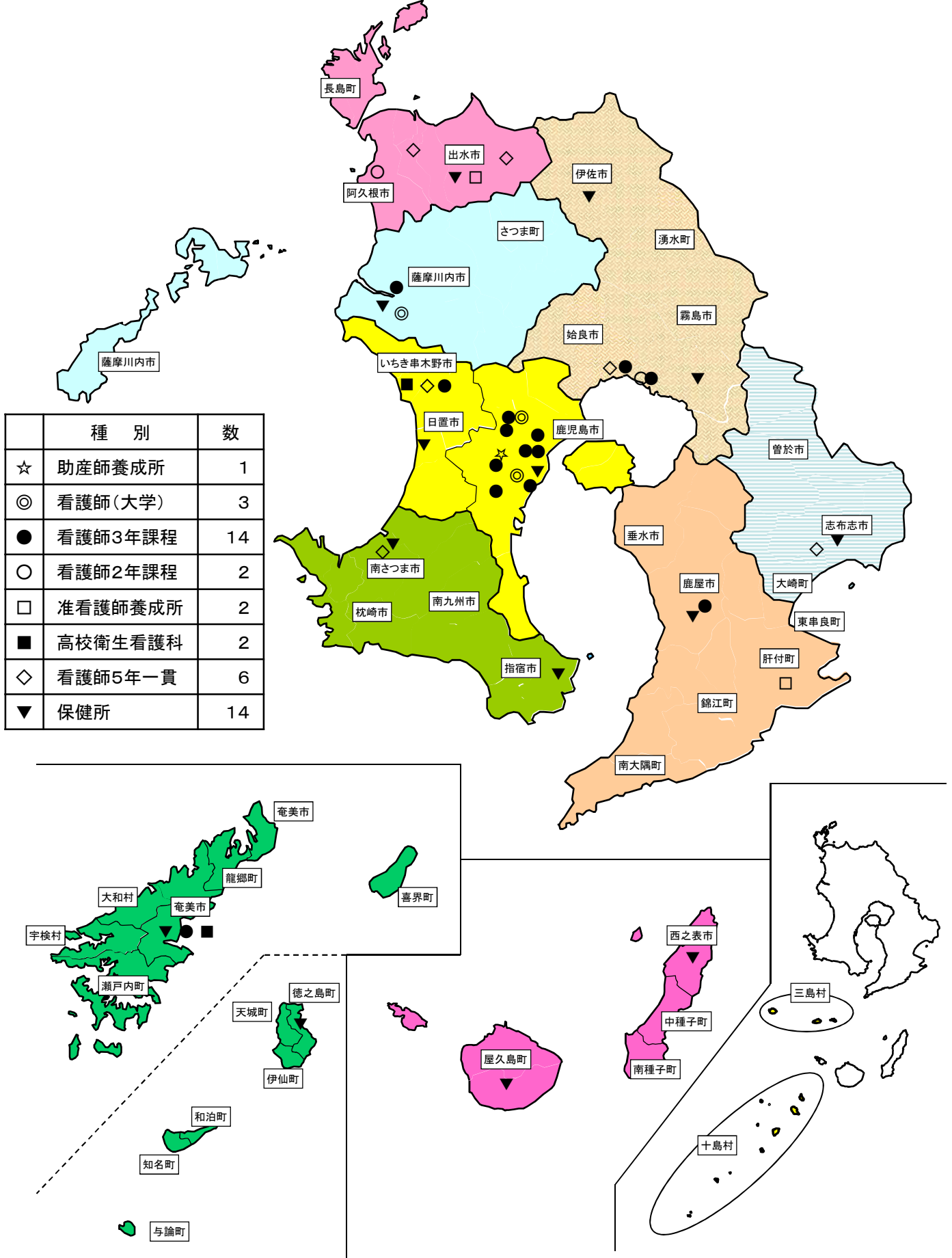
表20 設置主体別学校養成所の設置状況(令和5年4月1日現在)

区分	大学院		大学		助産師		看護師						准看護師				
	校数	定員 (人)	校数	定員 (人)	校数	定員 (人)	3年課程		2年課程		5年一貫		養成所		高校衛生看護科		
							校数	定員 (人)	校数	定員 (人)	校数	定員 (人)	校数	定員 (人)	校数	定員 (人)	校数
国立	1	7	1	80			1	0									
県立												1	40			1	40
市町 村立							1	30						1	25		
医師 会立							1	40	1	40			1	32			
その他			2	125	1	25	11	480	1	30	5	520				1※	40※
計	1	7	3	205	1	25	14	550	2	70	6	560	2	57		2 (1) ※	80 (40) ※

(注1)定員(人)は、令和5年4月入学定員数

(注2)※通信制

(2) 地域別学校養成所の設置状況 (令和5年4月現在)



(3) 養成数の推移

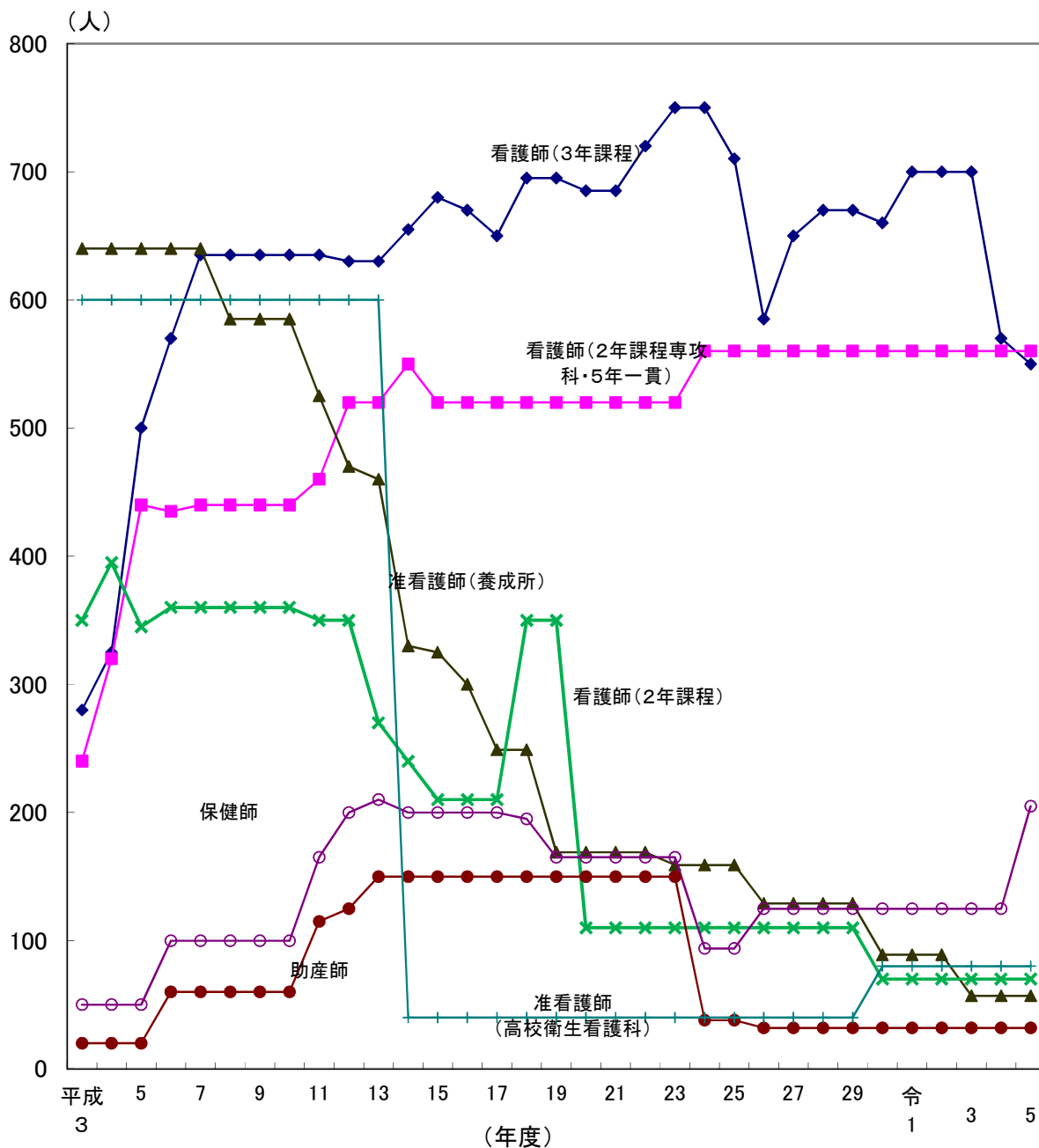
保健師、助産師、看護師、准看護師の養成数(1学年定員)の年次推移は図12のとおりで、准看護師の養成は減少傾向にある。

保健師養成は、大学(3校)で養成されている。

助産師養成は、平成26年度から大学院、大学、養成所、各1校で養成されている。

看護師2年課程専攻科(6校)は、平成14年度から全て准看護師高校衛生看護科との5年一貫教育になっている。

図12 養成数の年次推移(1学年定員)



(注) 看護師(2年課程)は、通信制を除く数  
(看護師等学校養成所入学状況及び卒業生就業状況調査)

(4) 入学状況

令和5年度の保健師、助産師、看護師、准看護師学校養成所の入学状況は表21のとおりで、入学試験の競争率は、大学3.3倍、助産師5.1倍、看護師3年課程1.4倍、2年課程1.0倍、准看護師養成所1.4倍、高校衛生看護科1.0倍となっている。

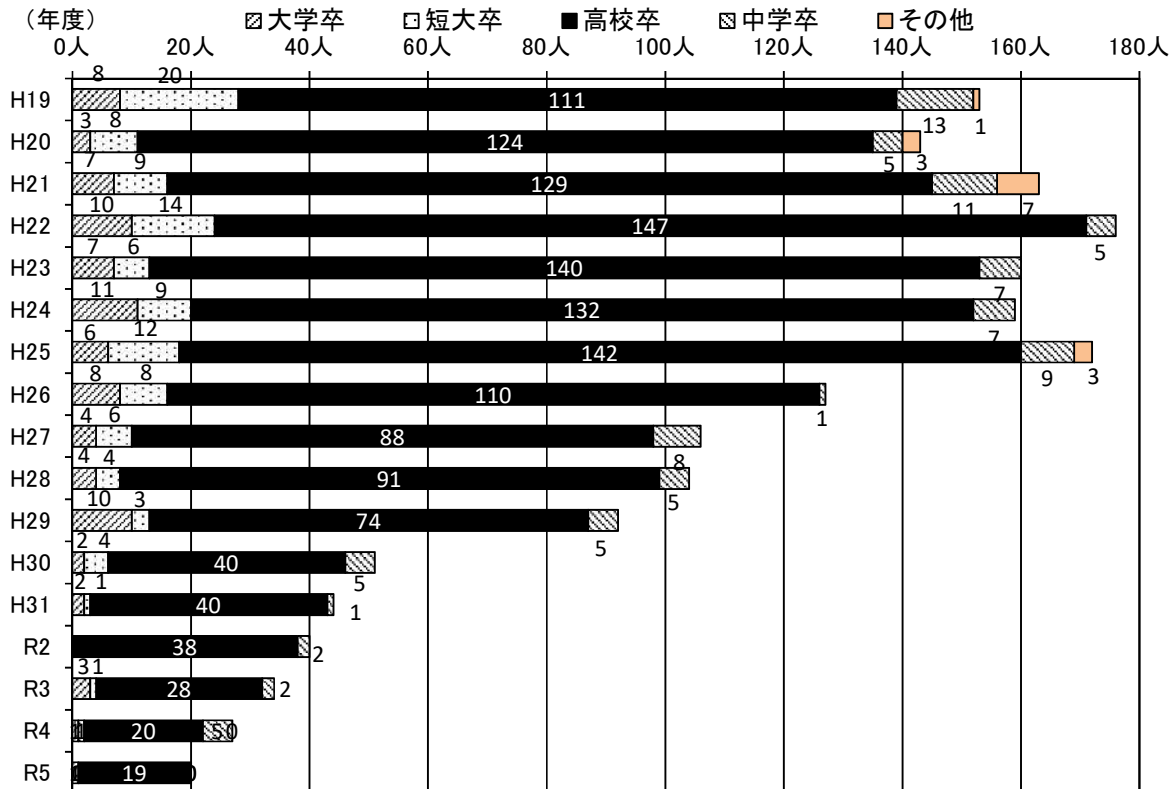
なお、准看護師養成所入学者のうち、95.0%は高校卒業者である。

表21 入学状況(令和5年4月)

区 分	募 集 学校養成 所 数	1学年 定 員 (人)	受 験 者 数 (人)	合 格 者 数 (人)	入 学 者 数 (人)	競争率 ( $\frac{\text{受験者}}{\text{入学者}}$ )	定員に対する 入学者の比 (%)
大 学 院	1	7	10	8	7	1.4	100.0
大 学	3	205	657	280	202	3.3	98.5
助 産 師	1	25	87	19	17	5.1	68.0
看 護 師	3年課程	12	550	644	466	1.4	84.7
	2年課程	2	70	13	13	1.0	18.6
	5年一貫	6	560	690	512	1.3	91.4
	計	20	1,180	1,347	1,242	1.4	84.0
准 看 護 師	養成所	2	57	28	23	1.4	35.1
	高校衛看	2	80	20	20	1.0	25.0
	計	4	137	48	43	1.2	29.2

(注)看護師(2年課程)は、通信制を除く数

図13 准看護師養成所における一般教育学歴別入学者の年次推移(養成所のみ)



(5) 卒業生就業状況

令和5年3月の卒業生は、大学131人、助産師養成所(大学院を含む)28人、看護師養成所1,043人、准看護師養成所58人である。

これらの卒業生の当該職種としての県内就業率は、表22のとおり大学65.8%、助産師養成所75.0%、看護師養成所57.6%、准看護師養成所87.1%である。

図14 令和5年3月卒業生の実業状況

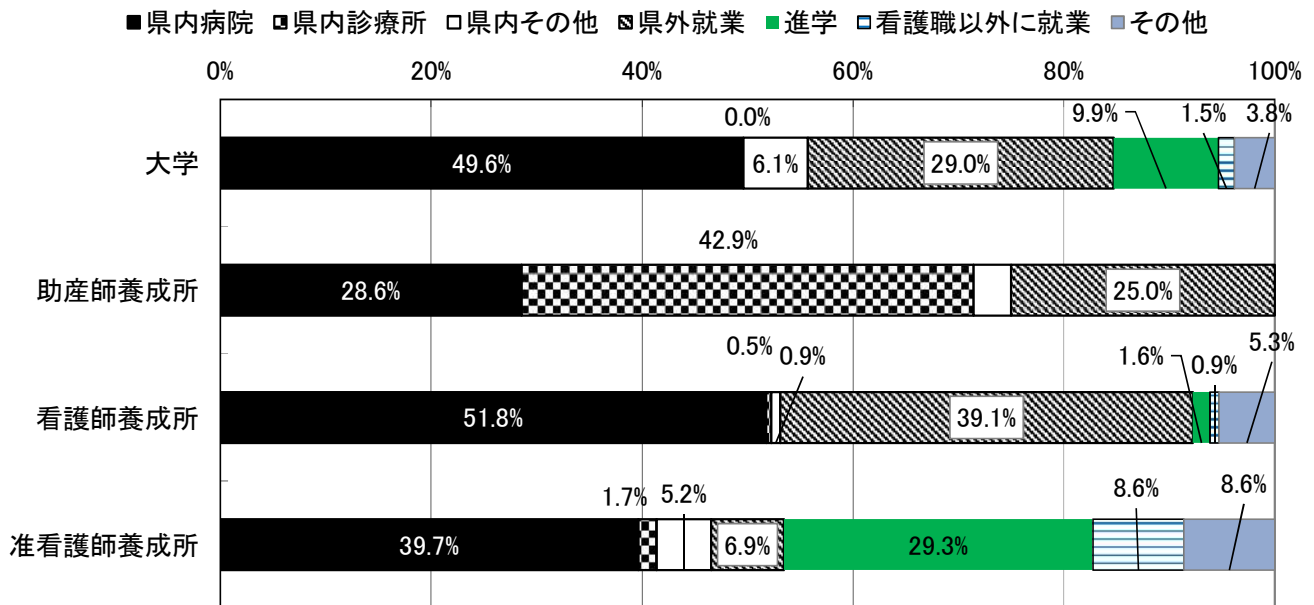


表22 令和5年3月卒業生の実業状況

区分	卒業生数(人)	就業者数(人)	県内就業									県外就業		資格業務以外で就業 人数	進学 人数	その他 人数
			計		病院(再掲)		診療所		その他		人数	割合				
			人数	割合	人数	割合	人数	割合	人数	割合						
大学	131	111	73	65.8%	65	89.0%	0	0.0%	8	11.0%	38	34.2%	2	13	5	
助産師養成所	28	28	21	75.0%	8	38.1%	12	57.1%	1	4.8%	7	25.0%	0	0	0	
看護師養成所	1,043	962	554	57.6%	540	97.5%	5	0.9%	9	1.6%	408	42.4%	9	17	55	
准看護師養成所	58	31	27	87.1%	23	85.2%	1	3.7%	3	11.1%	4	12.9%	5	17	5	
合計	1,260	1,132	675	59.6%	636	94.2%	18	2.7%	21	3.1%	457	40.4%	16	47	65	

※看護師養成所の「その他」は、3年課程、2年課程、5年一貫の卒業者のうち、准看護師として就業している者も含み計上している。

※助産師養成所は、大学院も含む。

## 2 准看護師試験

### (1) 実施結果

保健師助産師看護師法第18条に基づき実施した准看護師試験(令和5年度)の結果は表23のとおりで、受験者の99.6%が合格している。

表23 准看護師試験の実施結果

応募者数	受験者数			合格率
	総数	合格	不合格	
694	681	678	3	99.6%

(医師・看護人材課調べ)

### (2) 受験者数の推移

受験者数の年次推移は図15のとおりである。

図15 受験者数の年次推移

