

Ⅱ 養成・確保の状況

※出典先

記載のないものは、全て平成30年看護職員の業務従事者届及び衛生行政報告例

1 養成状況

(1) 学校養成所数及び定員

平成31年4月末現在の看護師等学校養成所数及び定員は表17のとおりである。
1学年定員は看護師が1,605人、准看護師が169人となっている。

表17 学校養成所設置状況

(平成31年4月)

区 分		課 程 数	1学年定員(人)		選択可能定員(人) (再掲)	
保健師	大 学	[2]	2	[125]	79	
	合 計	[2]	2	[125]	79	
助産師	大 学 院		1	7	7	
	大 学	[1]	1		6	
	養 成 所		1	25	25	
	合 計	[1]	3	32	38	
看護師	3年課程	大 学	[2]	2	[125]	125
		養 成 所		14	700	—
		計	[2]	16	[125]	825
	5年一貫			6	560	—
	2年課程			2	70	—
	通信制			1	150	—
	合 計		[2]	25	1,605	—
准看護師	高等学校衛生看護科		1	40	—	
	“ 通 信 制		1	40	—	
	養 成 所		3	89	—	
	合 計		5	169	—	
総 計			35	1,806	—	

(注1) 1学年定員数は、平成31年4月の入学定員数

・[]内の数は、保健師または助産師と看護師の教育を同時に行う大学の数である。

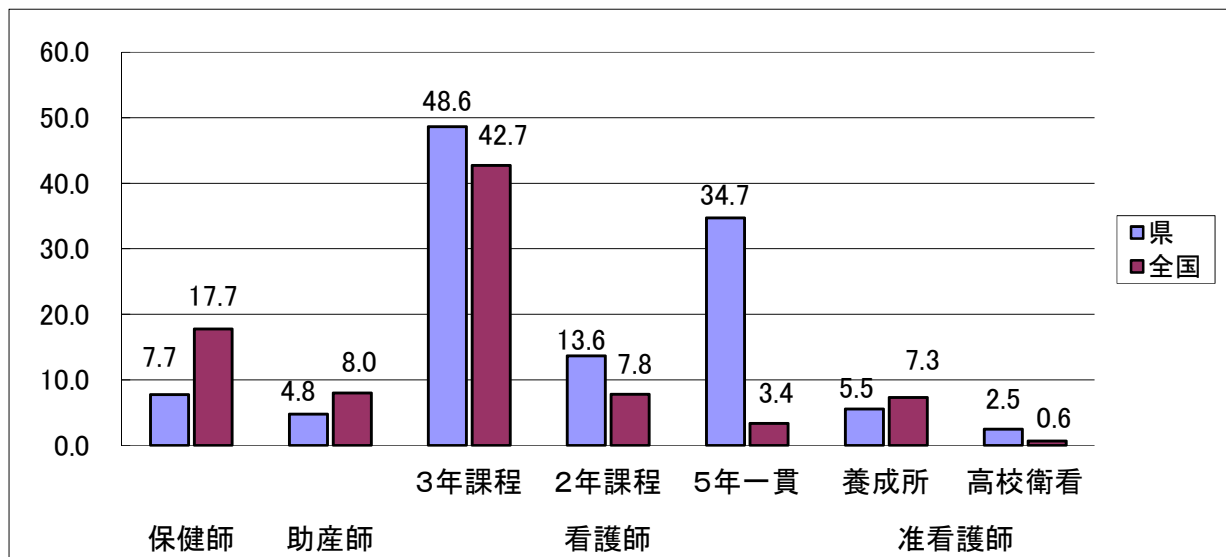
(注2) 保健師養成について

- ・鹿児島大学:平成24年度入学生から選択制
- ・鹿児島純心女子大学:平成24年度入学生から選択制

(注3) 助産師養成について

- ・鹿児島大学:平成26年度から大学院にて助産師養成
- ・鹿児島純心女子大学:平成7年度入学生から選択制

図11 看護職員養成数(1学年定員)の比較(人口10万対)



(注) 人口は平成30年10月現在

(平成30年看護関係統計資料集より)

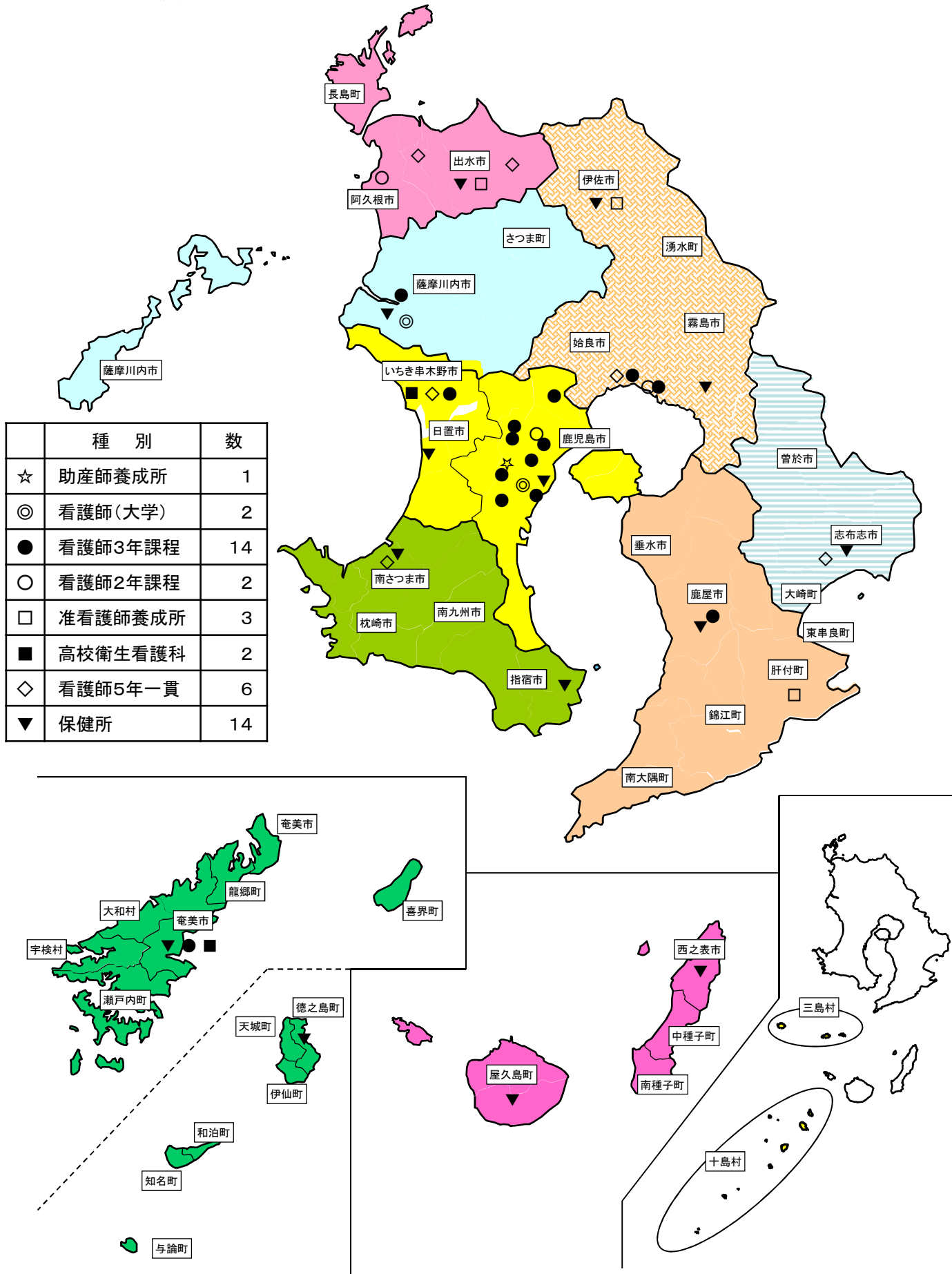
表18 設置主体別学校養成所の設置状況(平成31年4月1日現在)

区分	大学院		大学		助産師		看護師						准看護師				
	校数	定員 (人)	校数	定員 (人)	校数	定員 (人)	3年課程		2年課程		5年一貫		養成所		高校衛生 看護科		
							校数	定員 (人)	校数	定員 (人)	校数	定員 (人)	校数	定員 (人)	校数	定員 (人)	校数
国立	1	7	1	80			1	80									
県立												1	40			1	40
市町村立							1	30						1	25		
医師会立							1	40	1	40			2	64			
その他			1	45	1	25	11	550	1 [※]	30 (150)	5	520				1 [※]	40
計	1	7	2	125	1	25	14	700	2 [※]	70 (150)	6	560	3	89		1 [※]	40 (40)

(注1)定員(人)は、平成31年4月入学定員数

(注2)[※]通信制

(2) 地域別学校養成所の設置状況 (平成31年4月現在)



(3) 養成数の推移

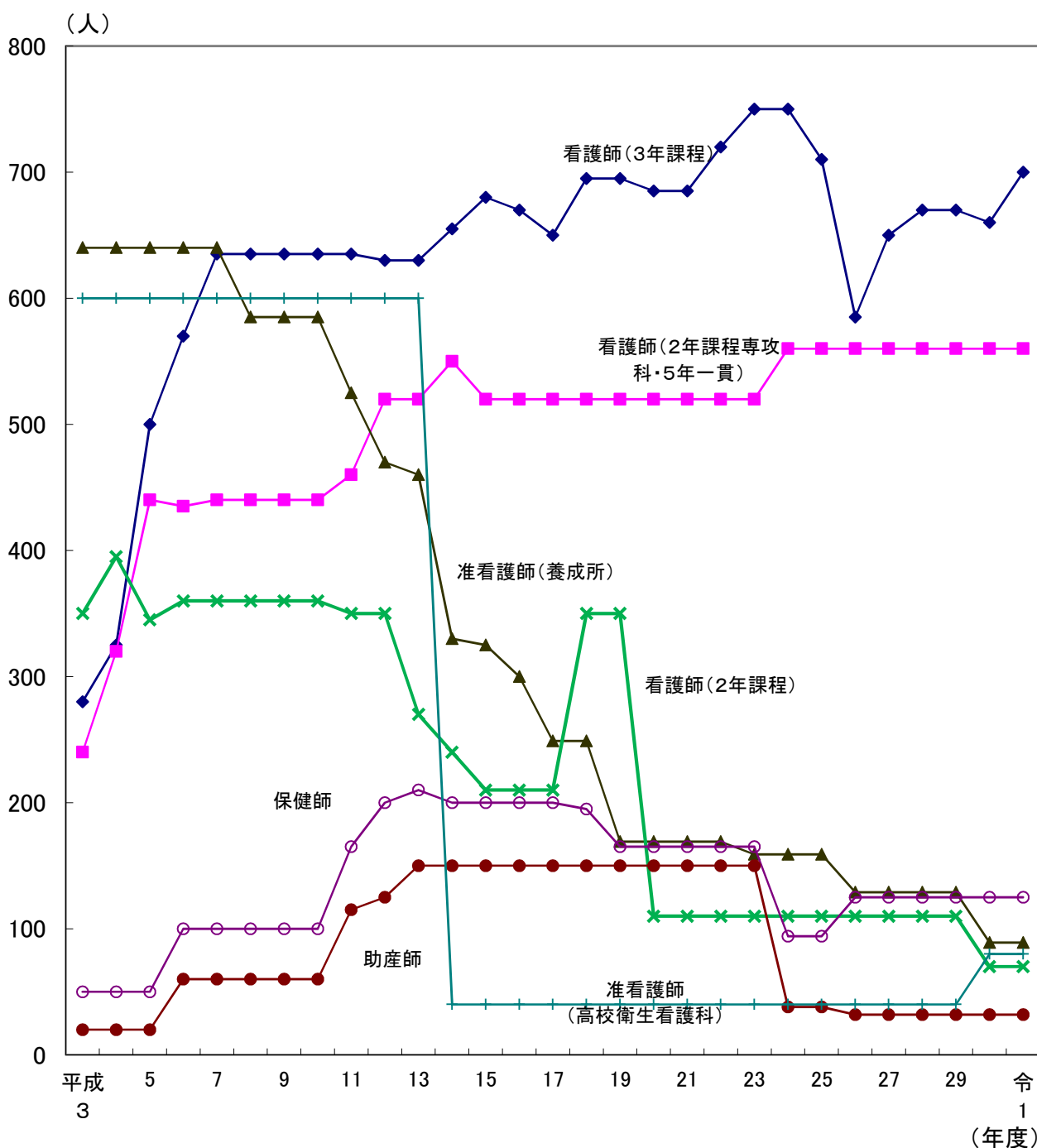
保健師、助産師、看護師、准看護師の養成数(1学年定員)の年次推移は図12のとおりで、准看護師の養成は減少傾向にある。

保健師養成は、大学(2校)で養成されている。

助産師養成は、平成26年度から大学院、大学、養成所、各1校で養成されている。

看護師2年課程専攻科(6校)は、平成14年度から全て准看護師高校衛生看護科との5年一貫教育になっている。

図12 養成数の年次推移(1学年定員)



(注) 看護師(2年課程)は、通信制を除く数

(看護師等学校養成所入学状況及び卒業生就業状況調査)

(4) 入学状況

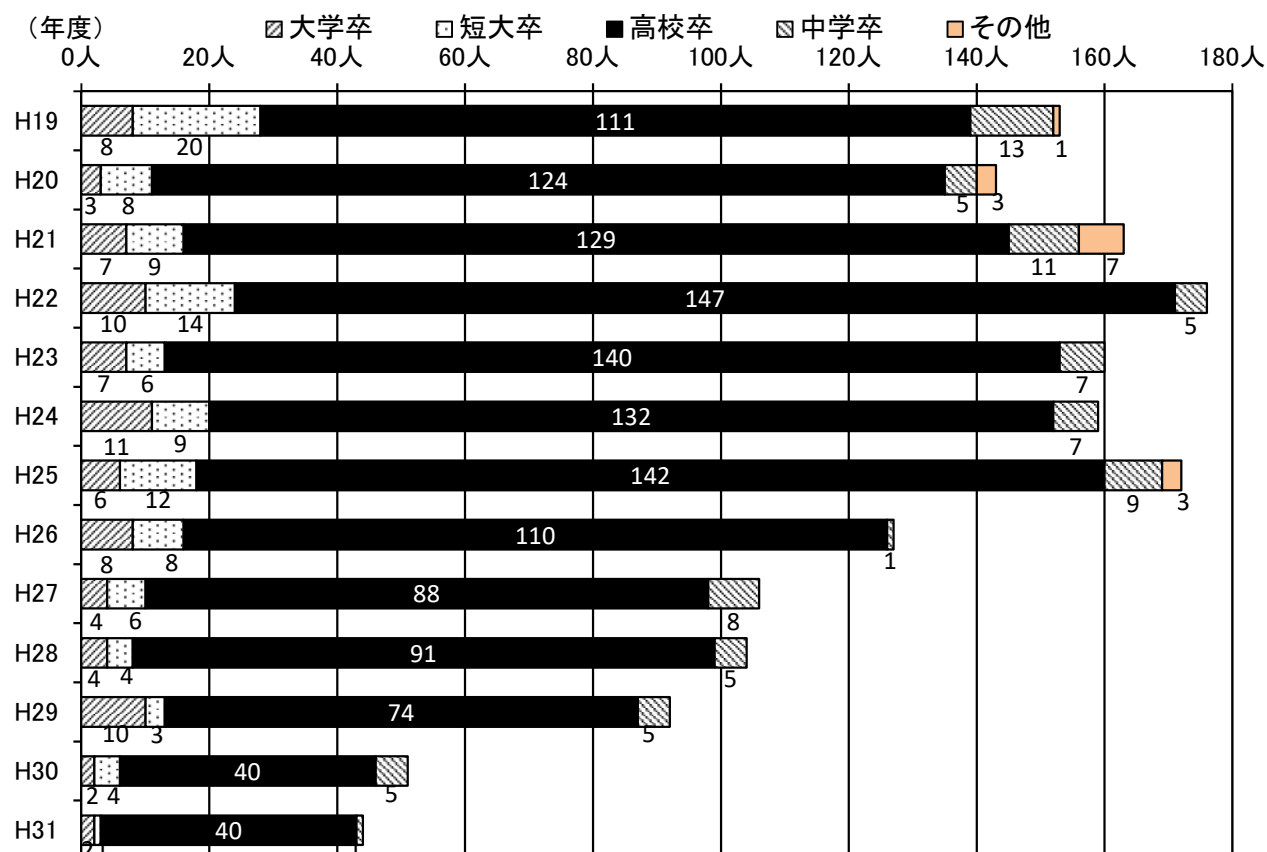
平成31年度の保健師、助産師、看護師、准看護師学校養成所の入学状況は表19のとおりで、入学試験の競争率は、大学2.6倍、助産師1.8倍、看護師3年課程1.6倍、2年課程1.1倍、准看護師養成所1.2倍、高校衛生看護科1.0倍となっている。
 なお、准看護師養成所入学者のうち、90.9%は高校卒業者である。

表19 入学状況(平成31年4月)

区分	募集 学校養成 所数	1学年 定員 (人)	受験者数 (人)	合格者数 (人)	入学者数 (人)	競争率 (受験者 /入学者)	定員に対する 入学者の比 (%)
大学院	1	7	11	7	7	1.6	100.0
大学	2	125	351	165	134	2.6	107.2
助産師	1	25	35	21	19	1.8	76.0
看護師	3年課程	14	700	920	731	1.6	83.7
	2年課程	2	70	44	44	1.1	55.7
	5年一貫	6	560	697	669	1.3	94.1
	計	22	1,330	1,661	1,444	1.4	86.6
准看護師	養成所	3	89	53	50	1.2	49.4
	高校衛生看	2	80	14	14	1.0	17.5
	計	5	169	67	64	1.2	34.3

(注)看護師(2年課程)は、通信制を除く数

図13 准看護師養成所における一般教育学歴別入学者の年次推移(養成所のみ)



(5) 卒業生就業状況

平成31年3月の卒業生は、大学126人、助産師養成所29人、看護師養成所1,299人、准看護師養成所94人である。これらの卒業生の当該職種としての県内就業率は、表20 のとおり大学53.2%、助産師養成所54.5%、看護師養成所47.3%、准看護師養成所57.4%である。

図14 平成31年3月卒業生の実業状況

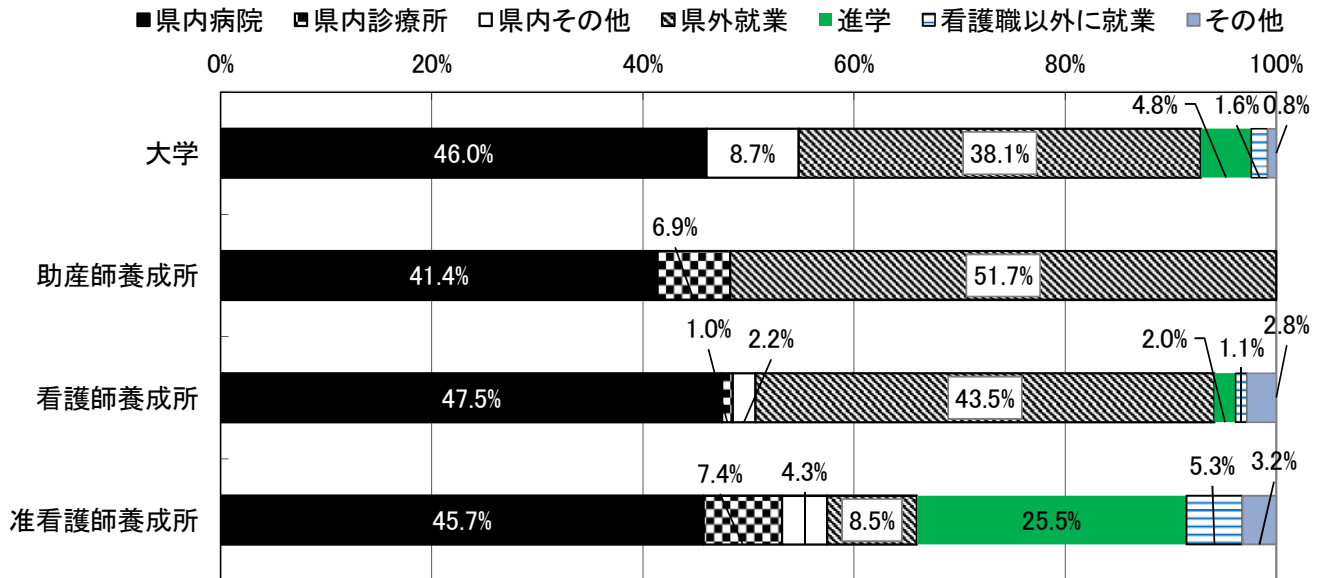


表20 平成31年3月卒業生の実業状況

区分	卒業 者数 (人)	就業者 数 (人)	県内就業								県外就業		資格業 務以外 で就業 人数	進学 人数	その他 人数
			計		病院(再掲)		診療所		その他		人数	割合			
			人数	割合	人数	割合	人数	割合	人数	割合					
大学	126	115	67	58.3%	58	86.6%	0	—	9	13.4%	48	41.7%	4	6	1
助産師養成所	29	29	14	48.3%	12	85.7%	2	14.3%	0	—	15	51.7%	0	0	0
看護師養成所	1,299	1,158	614	53.0%	587	95.6%	11	1.8%	16	2.6%	544	47.0%	14	26	101
准看護師養成所	94	62	54	87.1%	43	79.6%	7	13.0%	4	7.4%	8	12.9%	5	24	3
合計	1,548	1,364	749	54.9%	700	93.5%	20	2.7%	29	3.9%	615	45.1%	23	56	105

※看護師養成所の「その他」は、3年課程、2年課程、5年一貫の卒業者のうち、准看護師として就業している者も含み計上している。

2 准看護師試験

(1) 実施結果

保健師助産師看護師法第18条に基づき実施した准看護師試験(令和元年度)の結果は表21のとおりで、受験者の98.4%が合格している。

表21 准看護師試験の実施結果

応募者数	受験者数			合格率
	総数	合格	不合格※	
868	866	852	14	98.4%

※不合格には、受験無効1名を含む。

(医療人材確保対策室 調べ)

(2) 受験者数の推移

受験者数の年次推移は図15のとおりである。

図15 受験者数の年次推移

