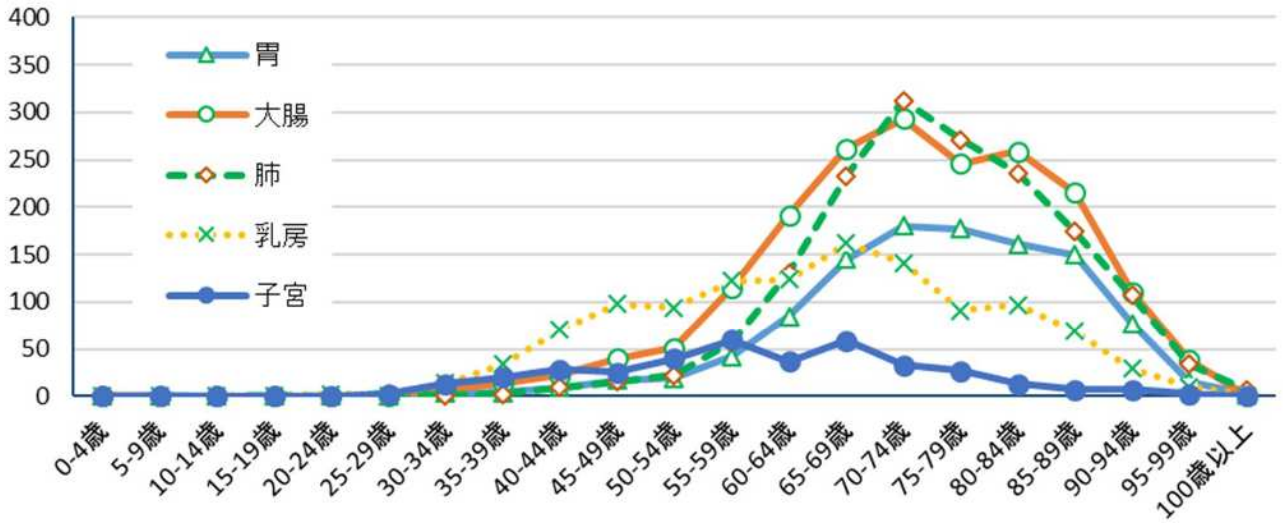


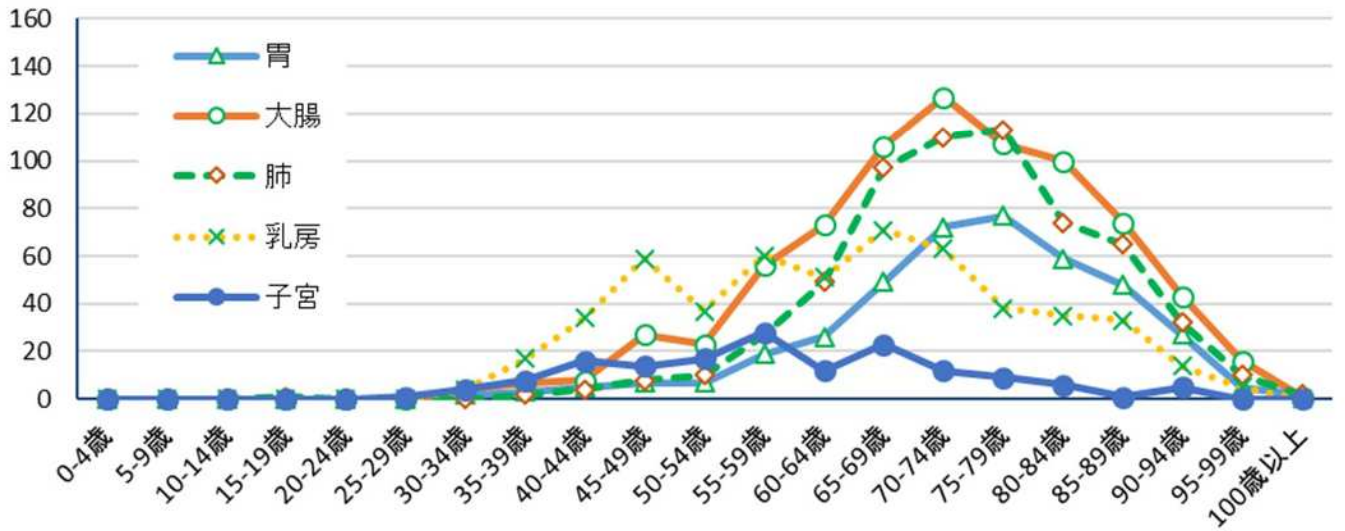
[人]

5大がん年齢階級別罹患患者数(R2 県)



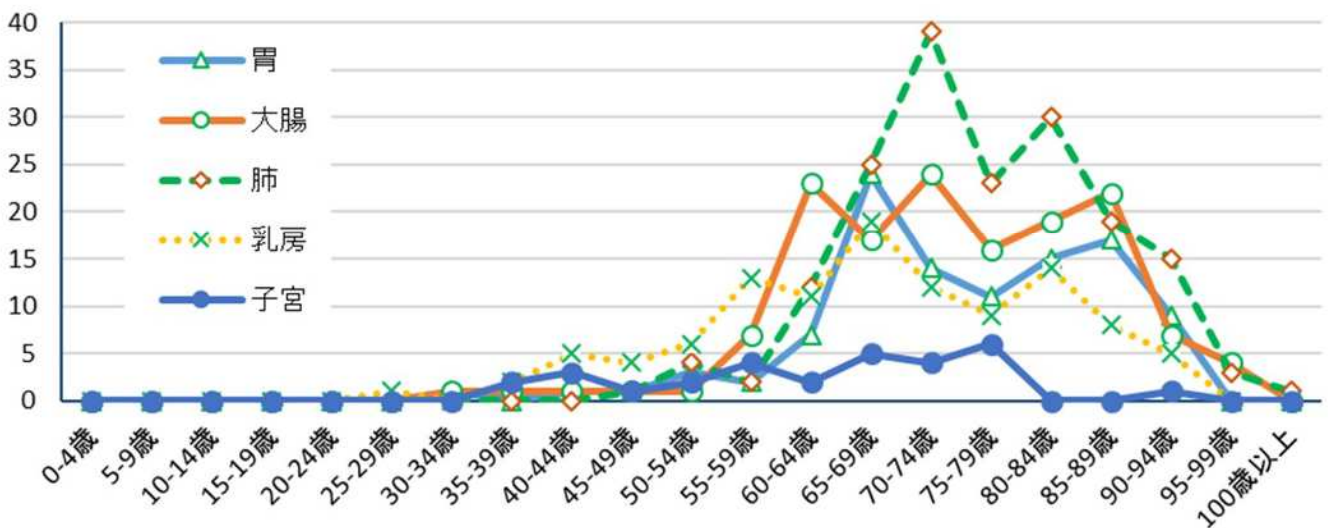
[人]

5大がん年齢階級別罹患患者数(R2 鹿児島保健医療圏)



[人]

5大がん年齢階級別罹患患者数(R2 南薩保健医療圏)

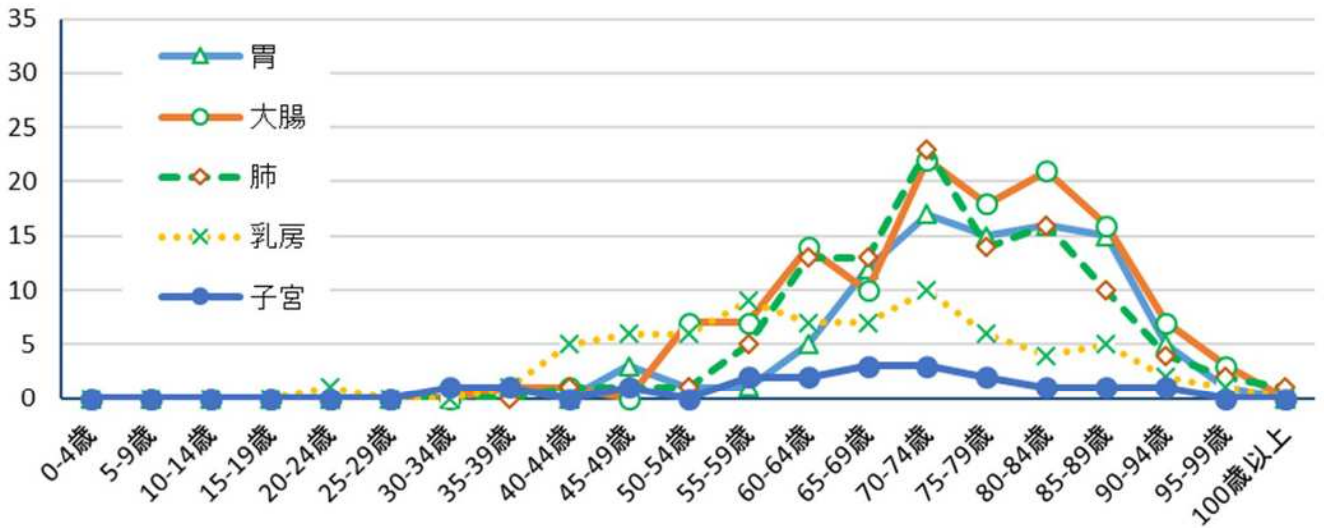


出典：全国がん登録情報

※ 胃, 大腸, 肺, 乳房は総計, 子宮は女性のみ

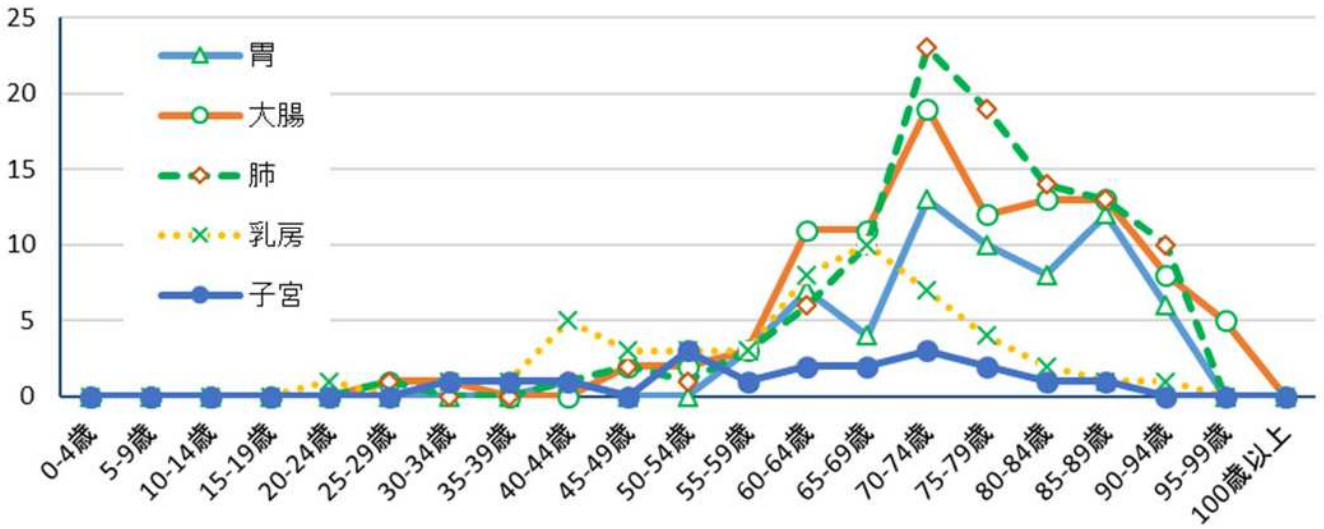
[人]

5大がん年齢階級別罹患患者数(R2 川薩保健医療圏)



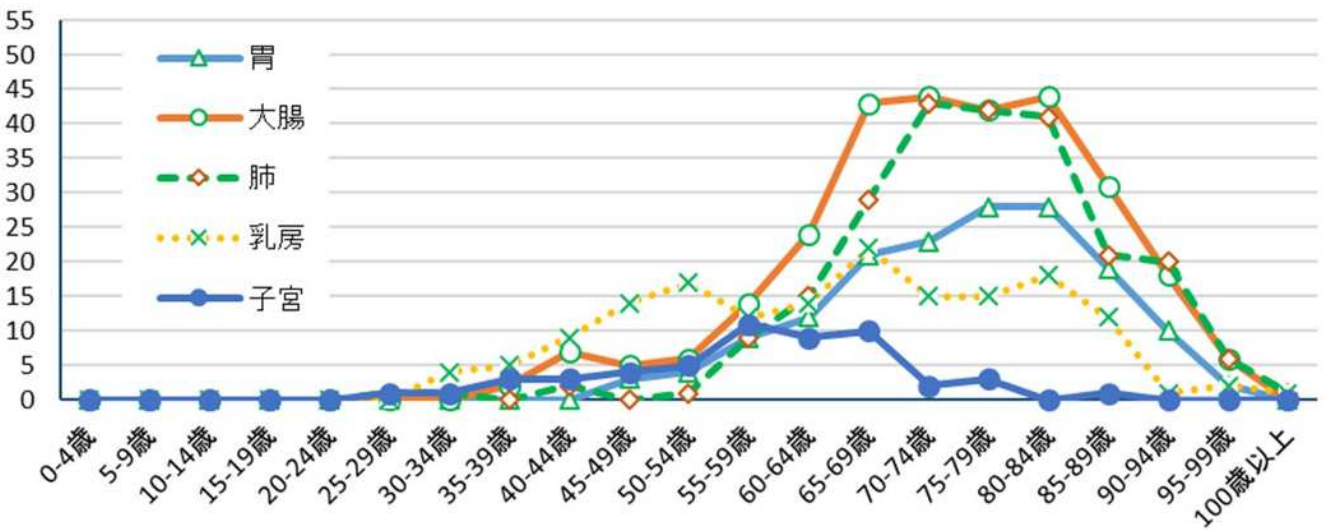
[人]

5大がん年齢階級別罹患患者数(R2 出水保健医療圏)



[人]

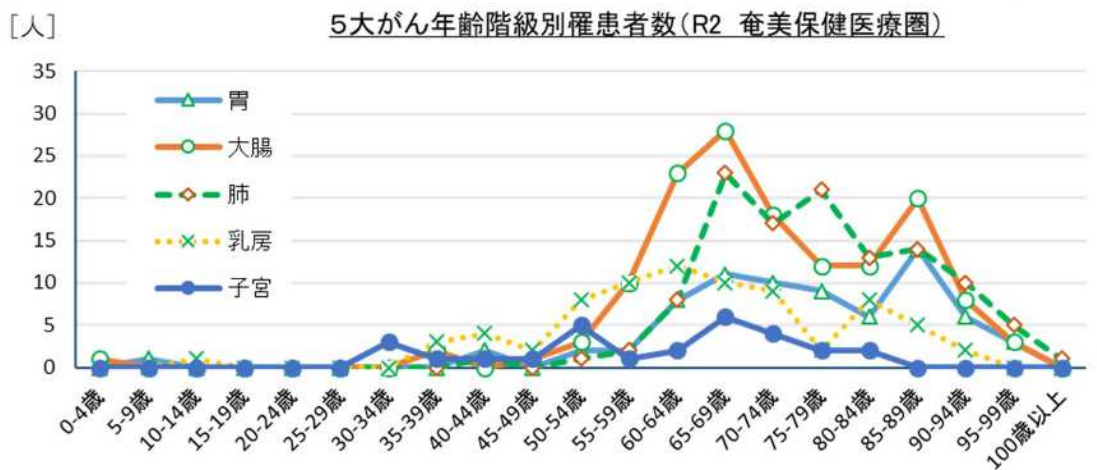
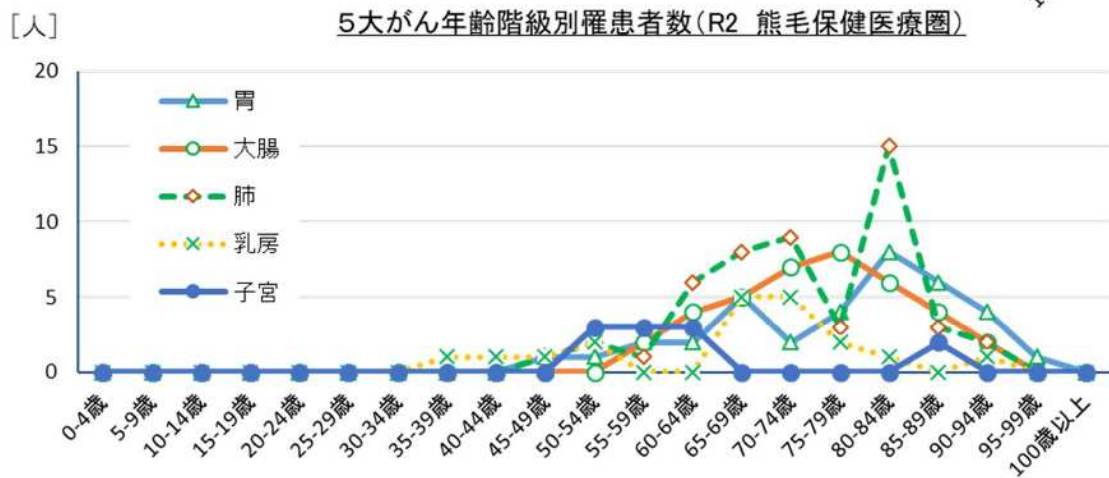
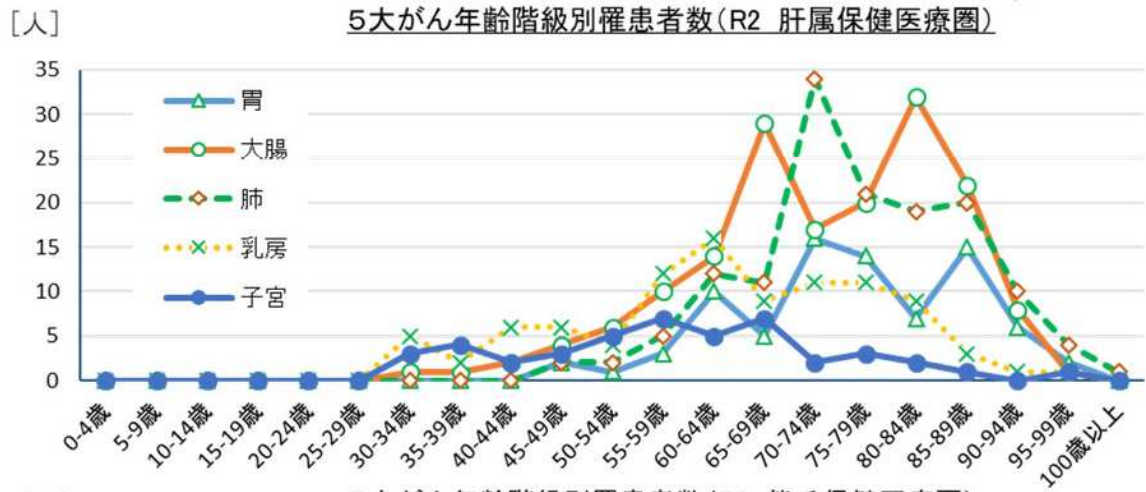
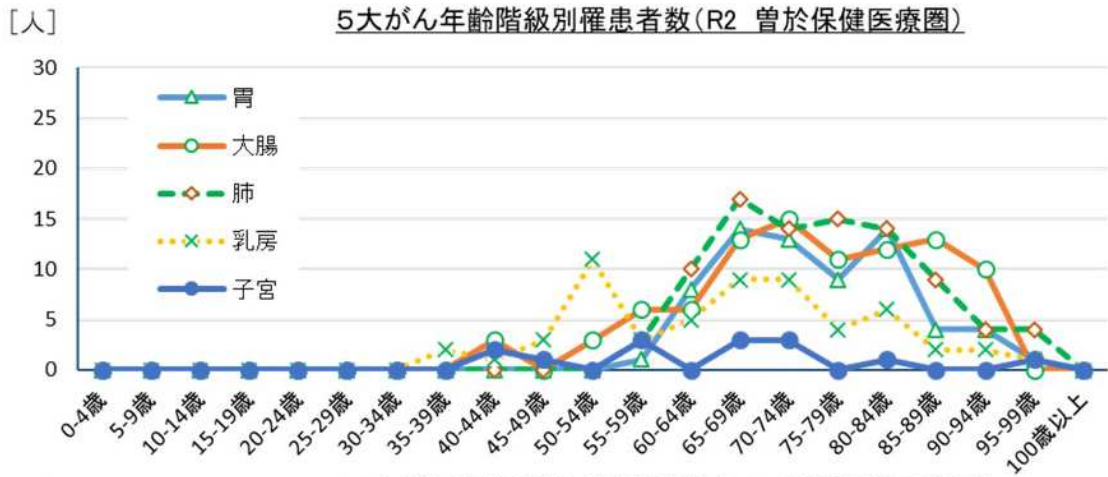
5大がん年齢階級別罹患患者数(R2 始良・伊佐保健医療圏)



出典：全国がん登録情報

※ 胃, 大腸, 肺, 乳房は総計, 子宮は女性のみ





出典：全国がん登録情報

※ 胃, 大腸, 肺, 乳房は総計, 子宮は女性のみ