

# 基本理念

患者様を笑顔で迎え、最善のケアをすること、  
患者様の身になって看護をすることを心掛けています。  
それは医療スタッフと患者という立場を超えた  
人間同士のふれあひから。

## 4C+4S

相手のことを思う心

Compassion

レベルの高い技術

Competence

秘密な関係

Communication

Consultation

相手の身になって防犯する

安全なお産・手術・医療

Safety

微笑みを絶やさない

Smile

Sincerity

誠実さ

Speedy

的確、スピーディーに



竹内レディースクリニック  
附設高度生殖医療センター  
院長 竹内 一浩

1989年～1992年、米国イースタンバージニア医科大学 Norfolk、  
Jones 生殖医療研究所に留学し、体外受精と不妊治療の基礎研究を行い、  
1992年米国の着床前遺伝子診断の成功に寄与する。  
またその間の業績が認められ、2回のアメリカ不妊学会賞を受賞する。  
1992年帰国後、医療法人仁知会 竹内レディースクリニック院長に  
就任。2002年現地に新築病院建設、同時に高度生殖医療センターを併設。

## 診療時間

午前 8:30～12:00

午後 14:30～17:30

※ご予約受付時間ではありません。  
ご予約の方は必ずご確認をお願い致します。  
初診は完全予約制となりますので、  
事前に病院窓口・電話でのご予約をお願い致します。

## 休診日

金曜・日曜・祝日

## 電話番号

0995-65-2296

## アクセス

〒899-5421

鹿児島県始良市東餅田 502-2



### JR 日豊線にて

・JR 鹿児島中央駅より最寄りの帖佐駅まで電車で20分  
・JR 帖佐駅より当院まで徒歩3分

### 自動車にて

・鹿児島市内より車で30分  
・鹿児島空港より車で20分  
・桜島スマートインターチェンジより車で8分

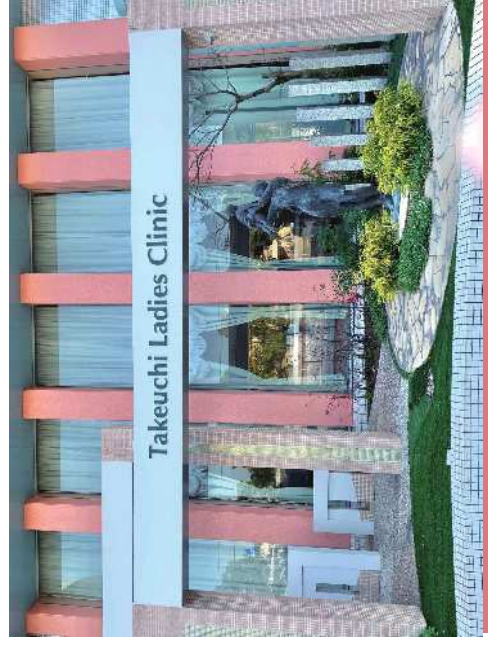


医療法人 仁知会

# 竹内レディースクリニック 附設高度生殖医療センター

高度な最新技術と豊かな経験、  
充実した設備、

そして30年以上の実績があります



竹内レディースクリニックは、産科・婦人科・不妊科の診療を行っている鹿児島始良市のクリニックです。  
不妊科では一般不妊から体外受精・顕微授精等の高度生殖医療（ART）まで行なっております。

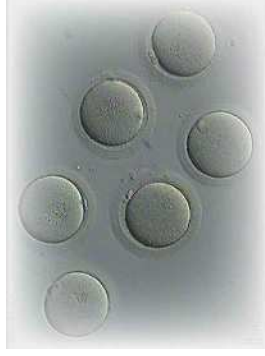
当院は医学的適応による  
精子、未受精卵子、胚（受精卵）の凍結・保存可能な  
日本産科婦人科学会の登録施設です  
（南九州では唯一、卵子凍結ができる施設となります）



培養室内の様子



凍結用タンク



卵子

竹内レディースクリニック附設高度生殖医療センターは、

竹内レディースクリニックに併設し、高度生殖医療（ART）を実施しています。

卵子凍結や着床前遺伝子診断の認可施設でもあり、最高クレンジ度を保つ培養室を構え、  
技術は国内トップレベルです。地域の皆様に最新の生殖医療を提供できるように

スタッフ一丸となつて取り組んでいます。

高度生殖医療センター  
Reproductive medical center

## がん患者妊孕性温存治療

悪性腫瘍などの治療として化学療法や放射線療法を行った後に、  
卵巣機能が著しく低下し、月経の停止や早期閉経により  
不妊症になってしまふ可能性があります。

このことが予測される場合に、妊娠の可能性（妊孕性）を温存する方法  
として、化学療法や放射線療法を行う前に卵子を体外に取り出して  
凍結・保存する方法（卵子凍結保存）があります。

又、パートナーがいる場合は受精卵を凍結、保存することも可能です。

令和3年度から将来子どもを産み育てることを望む

小児・AYA世代のがん患者さんに対し、妊孕性温存療法に係る

治療に要する経費の一部を助成する制度が始まりました。

対象となる方、治療内容、助成上限額については  
各都道府県のHPをご参照ください。

詳しくはホームページをご参照ください。

URL : <https://takeuchi-ladies.jp/>



HP



Instagram

