

鹿兒島県感染症情報

2009年10月報 (10月1日~10月31日)

発行：鹿兒島県環境保健センター

《感染症のホームページアドレス <http://www.pref.kagoshima.jp/kenko-fukushi/kenko-iryo/kansen/index.html>》

【10月の月報報告対象感染症の発生状況】

10月の報告数は、性感染症定点から69人、基幹定点から24人の計93人であった。

性感染症定点からは、性器ヘルペスウイルス感染症(12人)と淋菌感染症(16人)が前月を上回る報告数であった。しかし、例年の発生状況と比較すると、すべての疾患が低値で推移している(p1~p2参照)。一方、基幹定点からのメチシリン耐性肺炎球菌感染症は、前月(27人)を下回る報告数(23人)となった。また、ペニシリン耐性肺炎球菌感染症の報告はなく、薬剤耐性緑膿菌感染症に1人の報告があった。今年の薬剤耐性緑膿菌感染症の累計報告数(p1~p2参照)は2人となったが、これは、前年の同時期(10月時の累計報告数16人)より少ない報告数となっている。

★ 性感染症定点把握対象感染症の発生状況

◆ 性感染症別の報告数

感染症名	報告数(人)	定点当たり(男女)	定点当たり(男)	定点当たり(女)	前月との比較	2009年累計(人)	2008年累計(人)
性器クラミジア感染症	38	2.38	1.06	1.31	-	281	382
性器ヘルペスウイルス感染症	12	0.75	0.31	0.44	増加	97	113
尖圭コンジローマ	3	0.19	0.00	0.19	-	28	58
淋菌感染症	16	1.00	0.63	0.38	増加	175	216

◆ 各性感染症が男女別の総報告数に占める割合

感染症名	男女別	報告数(人)	割合(%)	男性順位	女性順位
性器クラミジア感染症	男性	17	53.1	1	
	女性	21	56.8		1
性器ヘルペスウイルス感染症	男性	5	15.6	3	
	女性	7	18.9		2
尖圭コンジローマ	男性	-	0.0		
	女性	3	8.1		
淋菌感染症	男性	10	31.3	2	
	女性	6	16.2		3

◆ 性感染症における年齢階級別割合

年齢階級	0	1~4	5~9	10~14	15~19	20~24	25~29	30~34	35~39	40~44	45~49	50~54	55~59	60~64	65~69	70~
報告数(人)	0	0	0	3		30		21		8		7		0		0
割合(%)	0.0	0.0	0.0	4.3		43.5		30.4		11.6		10.1		0.0		0.0

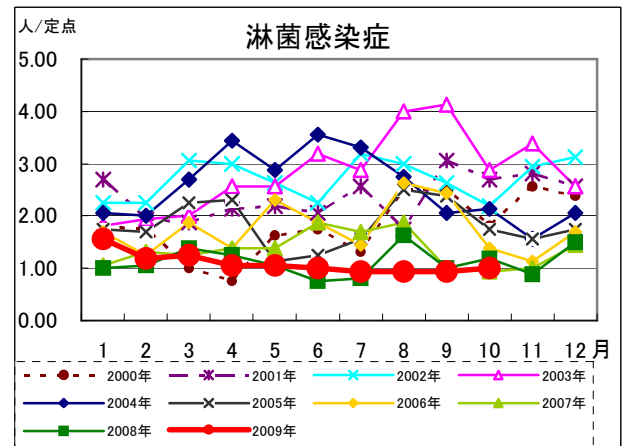
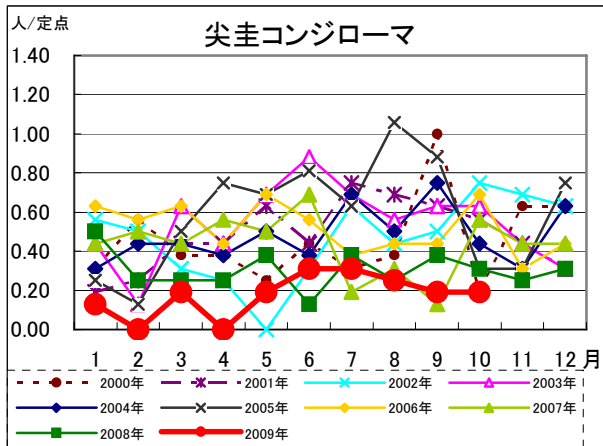
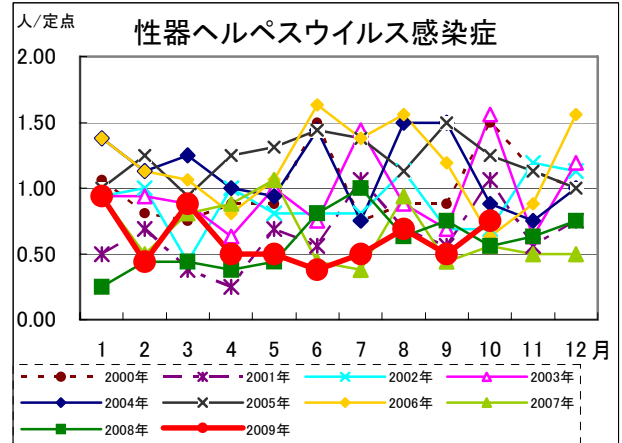
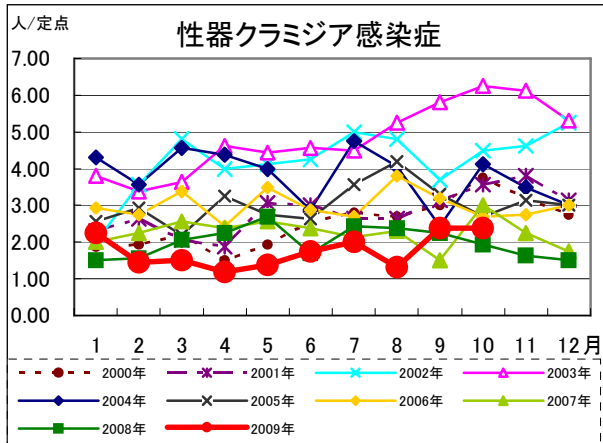
★ 基幹定点把握対象感染症の発生状況

◆ 基幹定点報告感染症別の報告数

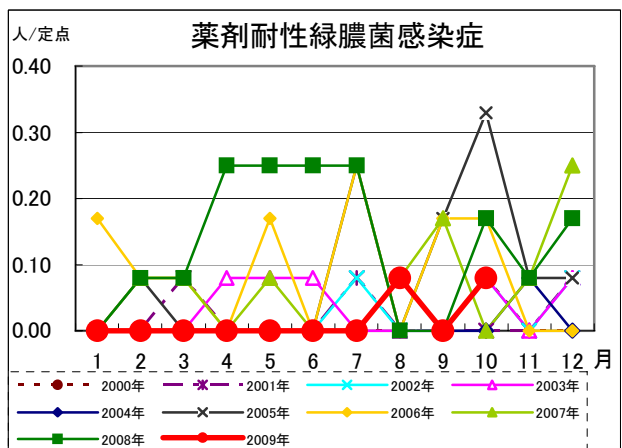
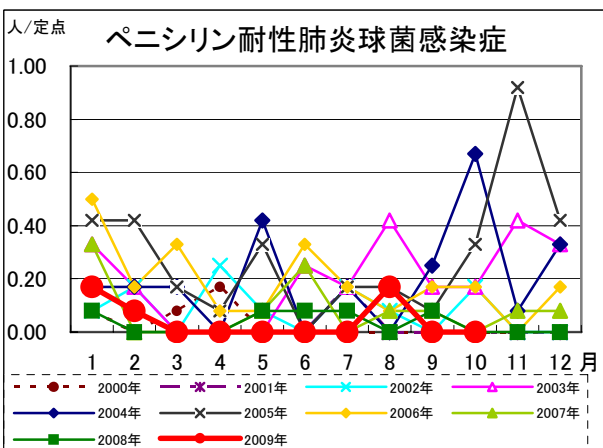
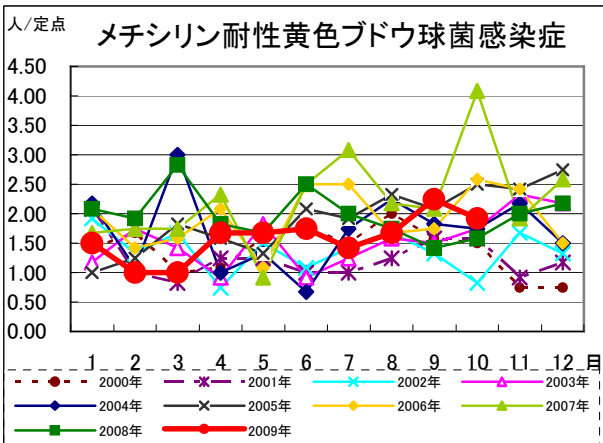
感染症名	報告数(人)	定点当たり(男女)	定点当たり(男)	定点当たり(女)	前月との比較	2009年累計(人)	2008年累計(人)
メチシリン耐性黄色ブドウ球菌感染症	23	1.92	1.00	0.92	減少	190	285
ペニシリン耐性肺炎球菌感染症	-	-	-	-	-	5	5
薬剤耐性緑膿菌感染症	1	0.08	-	0.08	増加	2	19

☆ 各感染症の発生状況(鹿児島県)

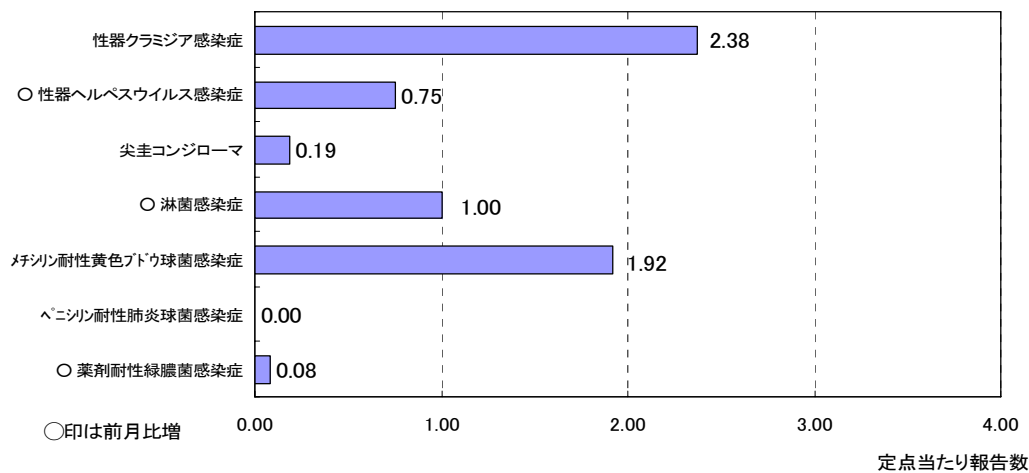
(1) 性感染症定点報告感染症



(2) 基幹定点報告感染症

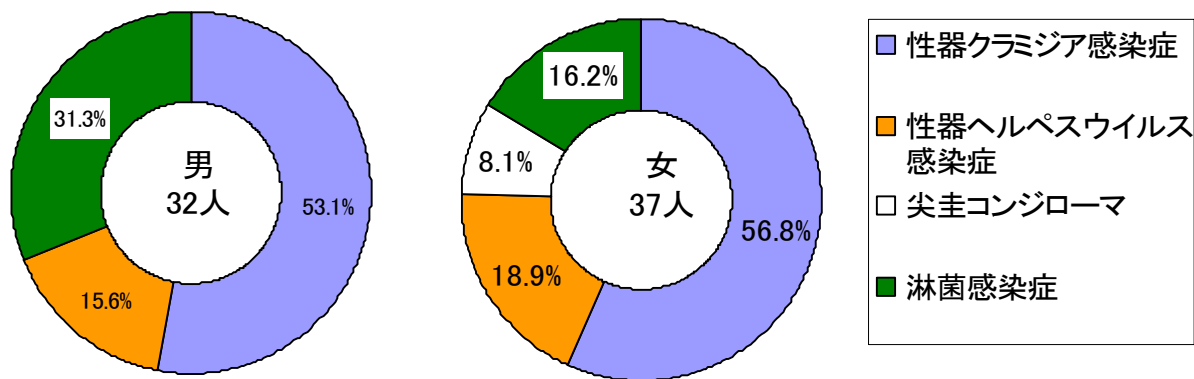


☆ 月報報告感染症の発生状況(グラフ)

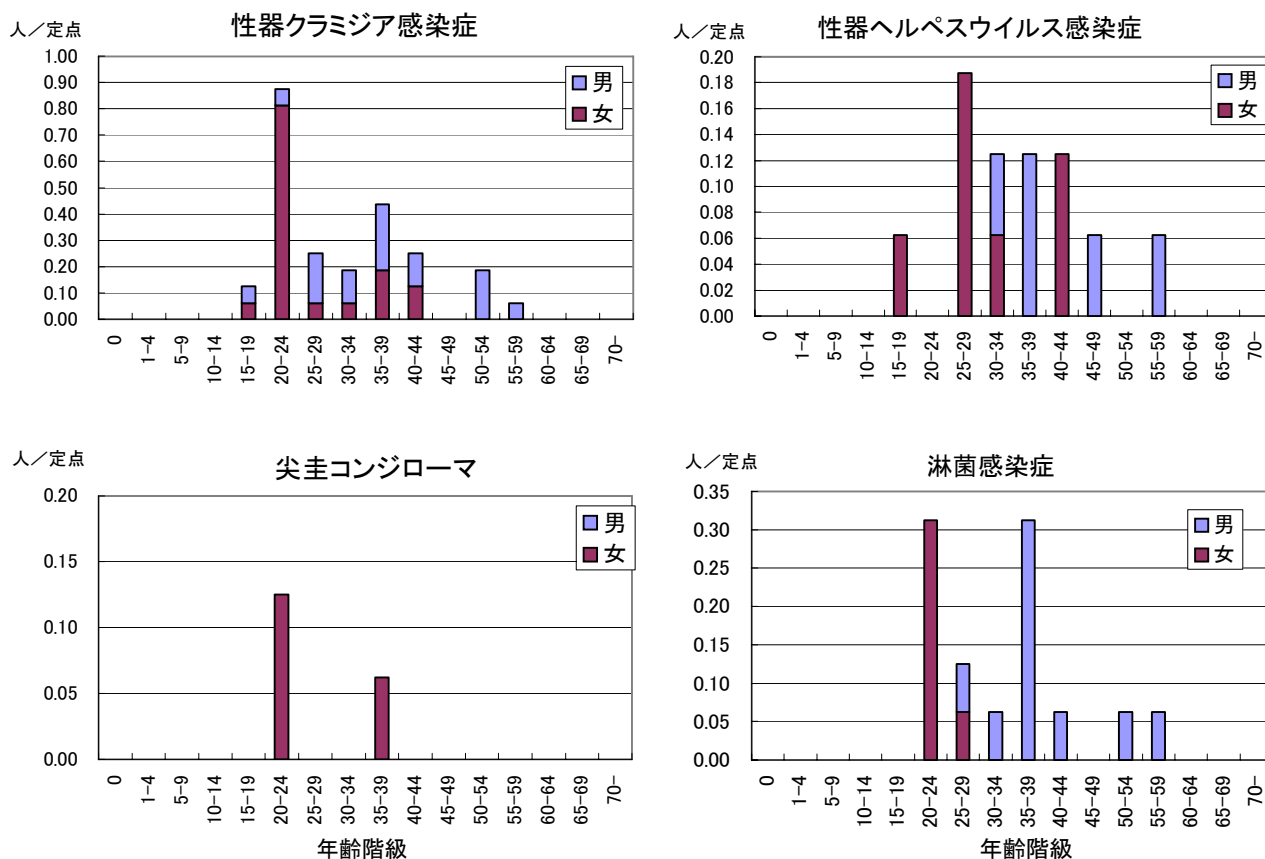


☆ 性感染症について

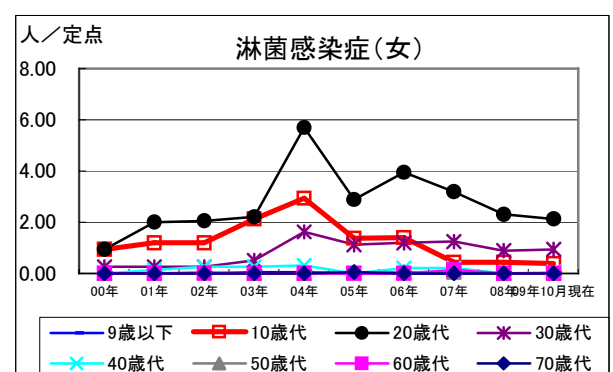
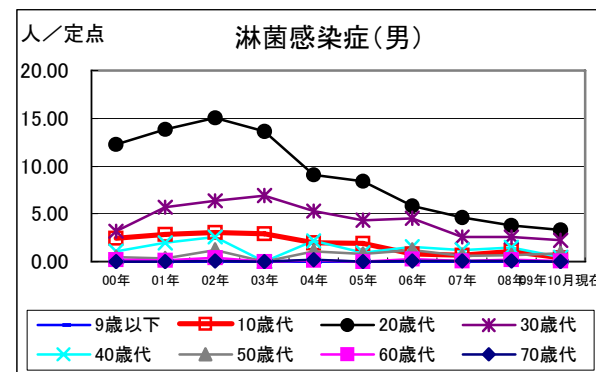
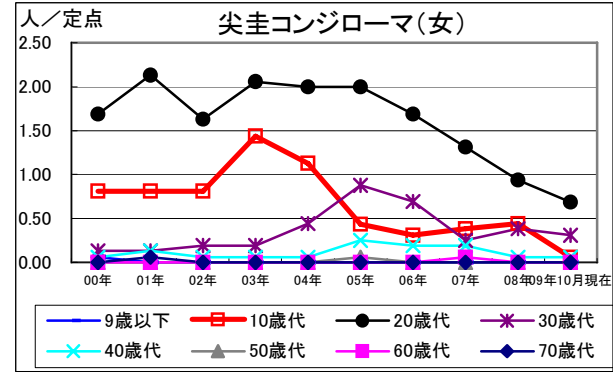
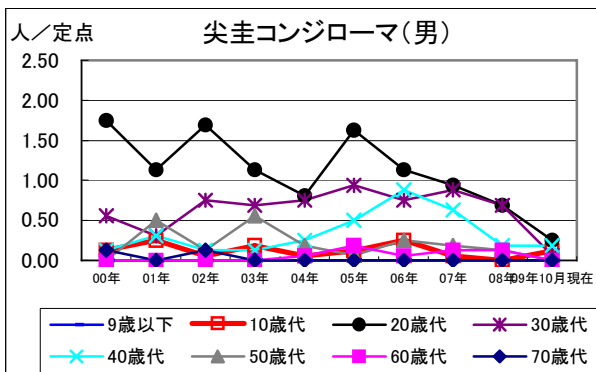
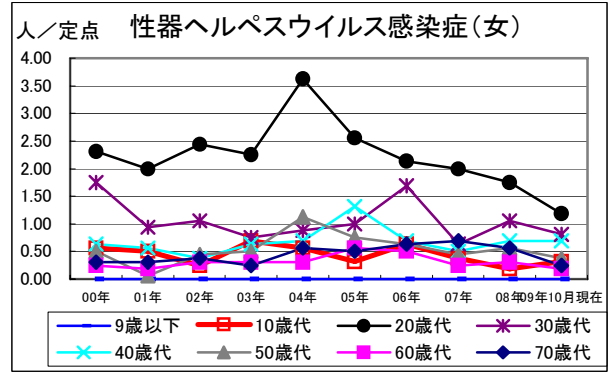
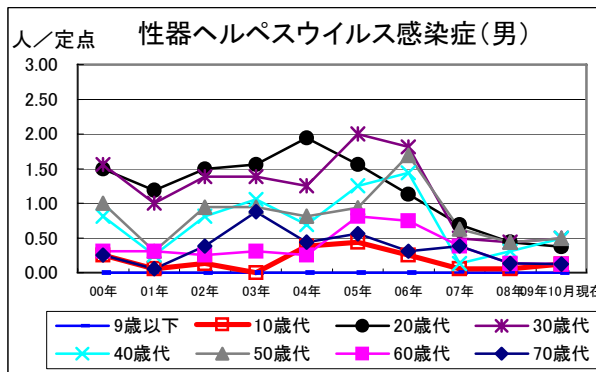
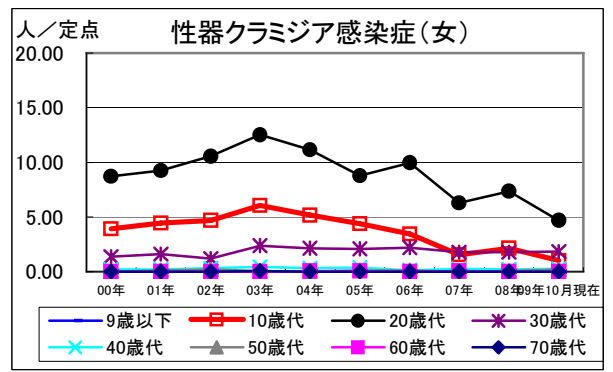
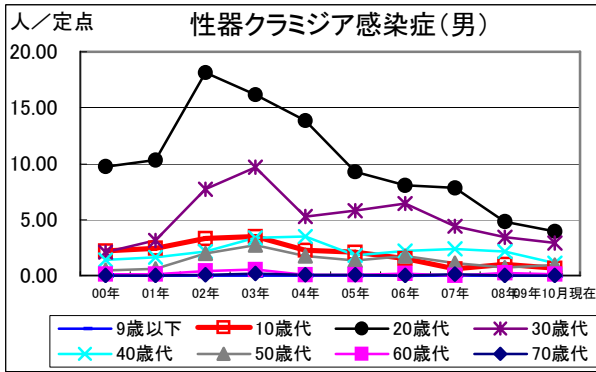
◆ 各性感染症が総報告数に占める割合(鹿児島県, 10月)



◆ 性感染症の定点当たり報告数一性別・年齢階級別(鹿児島県, 10月)



◆ 性感染症の定点当たり報告数の推移一年別・性別・年代別(鹿児島県)



罹患数・定点当り罹患数・年齢階級・疾病別(男女合計)
集計対象:平成21年10月

	合計	0歳	1-4	5-9	10-14	15-19	20-24	25-29	30-34	35-39	40-44	45-49	50-54	55-59	60-64	65-69	70歳-	
性器クラミジア感染症	罹患数	38	-	-	-	-	2	14	4	3	7	4	-	3	1	-	-	-
	定点当り	2.38	-	-	-	-	0.13	0.88	0.25	0.19	0.44	0.25	-	0.19	0.06	-	-	-
性器ヘルペスウイルス感染症	罹患数	12	-	-	-	-	1	-	3	2	2	2	1	-	1	-	-	-
	定点当り	0.75	-	-	-	-	0.06	-	0.19	0.13	0.13	0.13	0.06	-	0.06	-	-	-
尖圭コンジローマ	罹患数	3	-	-	-	-	-	2	-	-	1	-	-	-	-	-	-	-
	定点当り	0.19	-	-	-	-	-	0.13	-	-	0.06	-	-	-	-	-	-	-
淋菌感染症	罹患数	16	-	-	-	-	-	5	2	1	5	1	-	1	1	-	-	-
	定点当り	1.00	-	-	-	-	-	0.31	0.13	0.06	0.31	0.06	-	0.06	0.06	-	-	-
メチシリン耐性黄色ブドウ球菌感染症	罹患数	23	3	-	-	-	2	-	-	-	-	-	-	1	1	1	-	15
	定点当り	1.92	0.25	-	-	-	0.17	-	-	-	-	-	-	0.08	0.08	0.08	-	1.25
ペニシリン耐性肺炎球菌感染症	罹患数	-	-	-	-	-	-	-	-	-	-	-	-	-	-	-	-	-
	定点当り	-	-	-	-	-	-	-	-	-	-	-	-	-	-	-	-	-
薬剤耐性緑膿菌感染症	罹患数	1	-	-	-	-	-	-	-	-	-	-	-	-	-	-	-	1
	定点当り	0.08	-	-	-	-	-	-	-	-	-	-	-	-	-	-	-	0.08

罹患数・定点当り罹患数・年齢階級・疾病別(男合計)
集計対象:平成21年10月

	合計	0歳	1-4	5-9	10-14	15-19	20-24	25-29	30-34	35-39	40-44	45-49	50-54	55-59	60-64	65-69	70歳-
性器クラミジア感染症 罹患数	17	-	-	-	-	1	1	3	2	4	2	-	3	1	-	-	-
性器クラミジア感染症 定点当り	1.06	-	-	-	-	0.06	0.06	0.19	0.13	0.25	0.13	-	0.19	0.06	-	-	-
性器ヘルペスウイルス感染症 罹患数	5	-	-	-	-	-	-	-	1	2	-	1	-	1	-	-	-
性器ヘルペスウイルス感染症 定点当り	0.31	-	-	-	-	-	-	-	0.06	0.13	-	0.06	-	0.06	-	-	-
尖圭コンジローマ 罹患数	-	-	-	-	-	-	-	-	-	-	-	-	-	-	-	-	-
尖圭コンジローマ 定点当り	-	-	-	-	-	-	-	-	-	-	-	-	-	-	-	-	-
淋菌感染症 罹患数	10	-	-	-	-	-	-	1	1	5	1	-	1	1	-	-	-
淋菌感染症 定点当り	0.63	-	-	-	-	-	-	0.06	0.06	0.31	0.06	-	0.06	0.06	-	-	-
メチリン耐性黄色ブドウ球菌感染症 罹患数	12	-	-	-	-	1	-	-	-	-	-	-	-	-	1	-	10
メチリン耐性黄色ブドウ球菌感染症 定点当り	1.00	-	-	-	-	0.08	-	-	-	-	-	-	-	-	0.08	-	0.83
ペニシリン耐性肺炎球菌感染症 罹患数	-	-	-	-	-	-	-	-	-	-	-	-	-	-	-	-	-
ペニシリン耐性肺炎球菌感染症 定点当り	-	-	-	-	-	-	-	-	-	-	-	-	-	-	-	-	-
薬剤耐性緑膿菌感染症 罹患数	-	-	-	-	-	-	-	-	-	-	-	-	-	-	-	-	-
薬剤耐性緑膿菌感染症 定点当り	-	-	-	-	-	-	-	-	-	-	-	-	-	-	-	-	-

罹患数・定点当り罹患数・年齢階級・疾病別(女合計)
集計対象:平成21年10月

	合計	0歳	1-4	5-9	10-14	15-19	20-24	25-29	30-34	35-39	40-44	45-49	50-54	55-59	60-64	65-69	70歳-
性器クラミジア感染症 罹患数	21	-	-	-	-	1	13	1	1	3	2	-	-	-	-	-	-
性器クラミジア感染症 定点当り	1.31	-	-	-	-	0.06	0.81	0.06	0.06	0.19	0.13	-	-	-	-	-	-
性器ヘルペスウイルス感染症 罹患数	7	-	-	-	-	1	-	3	1	-	2	-	-	-	-	-	-
性器ヘルペスウイルス感染症 定点当り	0.44	-	-	-	-	0.06	-	0.19	0.06	-	0.13	-	-	-	-	-	-
尖圭コンジローマ 罹患数	3	-	-	-	-	-	2	-	-	1	-	-	-	-	-	-	-
尖圭コンジローマ 定点当り	0.19	-	-	-	-	-	0.13	-	-	0.06	-	-	-	-	-	-	-
淋菌感染症 罹患数	6	-	-	-	-	-	5	1	-	-	-	-	-	-	-	-	-
淋菌感染症 定点当り	0.38	-	-	-	-	-	0.31	0.06	-	-	-	-	-	-	-	-	-
メチリン耐性黄色ブドウ球菌感染症 罹患数	11	3	-	-	-	1	-	-	-	-	-	-	1	1	-	-	5
メチリン耐性黄色ブドウ球菌感染症 定点当り	0.92	0.25	-	-	-	0.08	-	-	-	-	-	-	0.08	0.08	-	-	0.42
ペニシリン耐性肺炎球菌感染症 罹患数	-	-	-	-	-	-	-	-	-	-	-	-	-	-	-	-	-
ペニシリン耐性肺炎球菌感染症 定点当り	-	-	-	-	-	-	-	-	-	-	-	-	-	-	-	-	-
薬剤耐性緑膿菌感染症 罹患数	1	-	-	-	-	-	-	-	-	-	-	-	-	-	-	-	1
薬剤耐性緑膿菌感染症 定点当り	0.08	-	-	-	-	-	-	-	-	-	-	-	-	-	-	-	0.08