

鹿兒島県感染症情報

2010年12月報 (12月1日~12月31日)

発行：鹿兒島県環境保健センター

《感染症のホームページアドレス <http://www.pref.kagoshima.jp/kenko-fukushi/kenko-iryu/kansen/index.html>》

【12月の月報報告対象感染症の発生状況】

12月の報告数は、性感染症定点から49人、基幹定点から18人の計67人であった。

性感染症定点からの報告数は、すべての対象疾患が前月の報告数を下回りました。しかし、今年の性器クラミジア感染症、尖圭コンジローマ、淋菌感染症の累計報告数は前年を上回り、特に、20歳代~30歳代からの報告が増加しています。基幹定点からの報告数は、メチシリン耐性黄色ブドウ球菌感染症のみの報告となりました。この報告数は前月より増加していますが、今年の累積報告数では、前年を下回っています。また、ペニシリン耐性肺炎球菌感染症の累積報告数も前年を下回っていますが、薬剤耐性緑膿菌感染症は若干数ではあるものの前年を上回っています。

★ 性感染症定点把握対象感染症の発生状況

◆ 性感染症別の報告数

感染症名	報告数(人)	定点当たり (男女)	定点当たり (男)	定点当たり (女)	前月との比較	2010年 累計(人)	2009年 累計(人)
性器クラミジア感染症	24	1.50	1.13	0.38	減少	348	328
性器ヘルペスウイルス感染症	3	0.19	0.06	0.13	減少	94	112
尖圭コンジローマ	5	0.31	0.13	0.19	減少	51	33
淋菌感染症	17	1.06	0.88	0.19	減少	246	204

◆ 各性感染症が男女別の総報告数に占める割合

感染症名	男女別	報告数(人)	割合(%)	男性順位	女性順位
性器クラミジア感染症	男性	18	51.4	1	
	女性	6	42.9		1
性器ヘルペスウイルス感染症	男性	1	2.9		
	女性	2	14.3		
尖圭コンジローマ	男性	2	5.7	3	
	女性	3	21.4		2
淋菌感染症	男性	14	40.0	2	
	女性	3	21.4		2

◆ 性感染症における年齢階級別割合

年齢階級	0	1~4	5~9	10~14	15~19	20~24	25~29	30~34	35~39	40~44	45~49	50~54	55~59	60~64	65~69	70~
報告数(人)	0	0	0	1		17	18	6		6		6		1		0
割合(%)	0.0	0.0	0.0	2.0		34.7	36.7	12.2		12.2		12.2		2.0		0.0

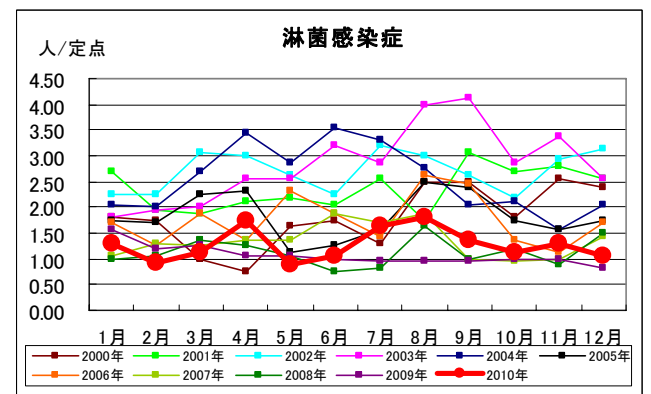
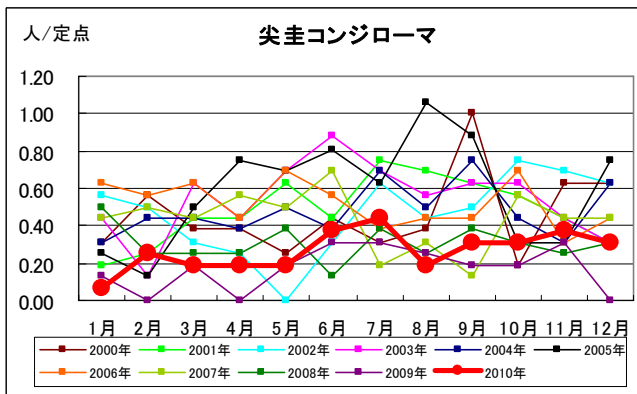
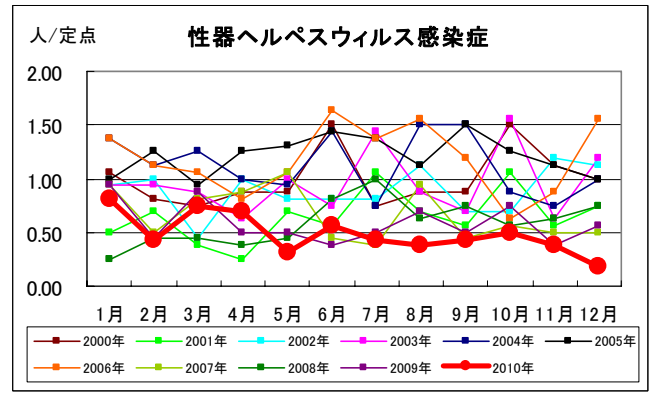
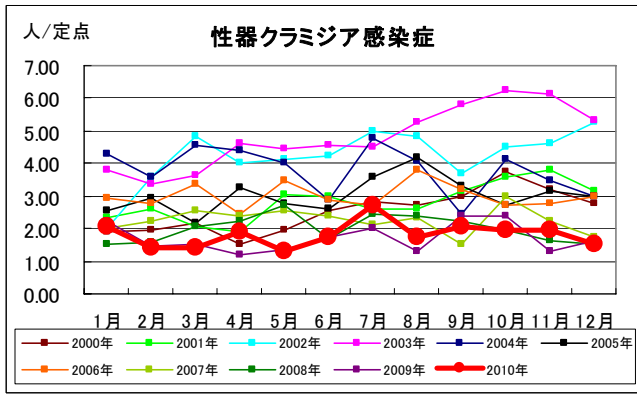
★ 基幹定点把握対象感染症の発生状況

◆ 基幹定点報告感染症別の報告数

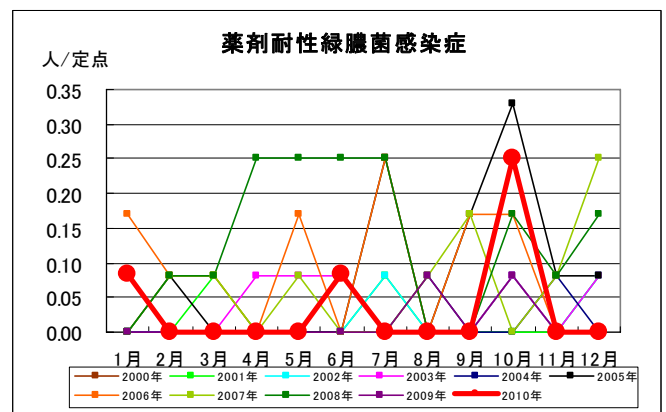
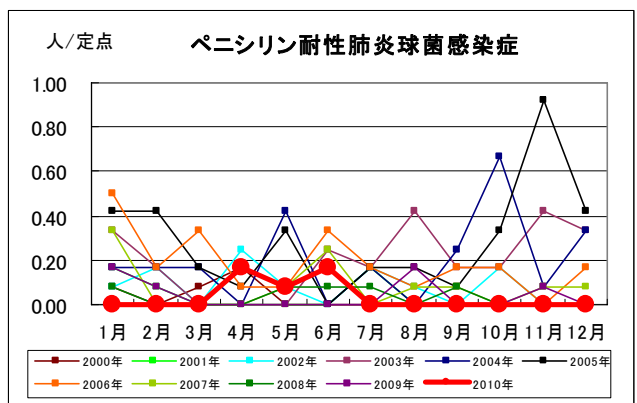
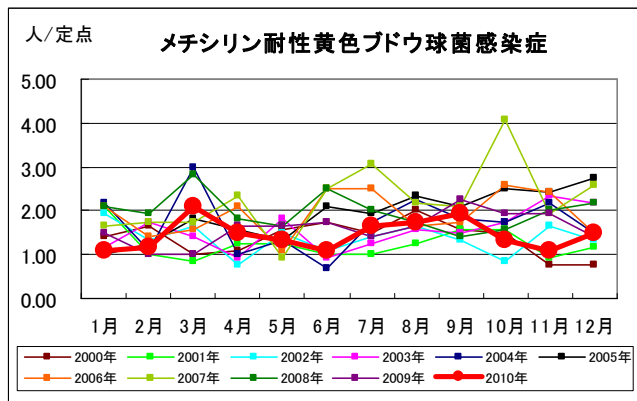
感染症名	報告数(人)	定点当たり (男女)	定点当たり (男)	定点当たり (女)	前月との比較	2010年 累計(人)	2009年 累計(人)
メチシリン耐性黄色ブドウ球菌感染症	18	1.50	1.08	0.42	増加	210	230
ペニシリン耐性肺炎球菌感染症	-	-	-	-	-	5	6
薬剤耐性緑膿菌感染症	-	-	-	-	-	5	2

☆ 各感染症の発生状況(鹿児島県)

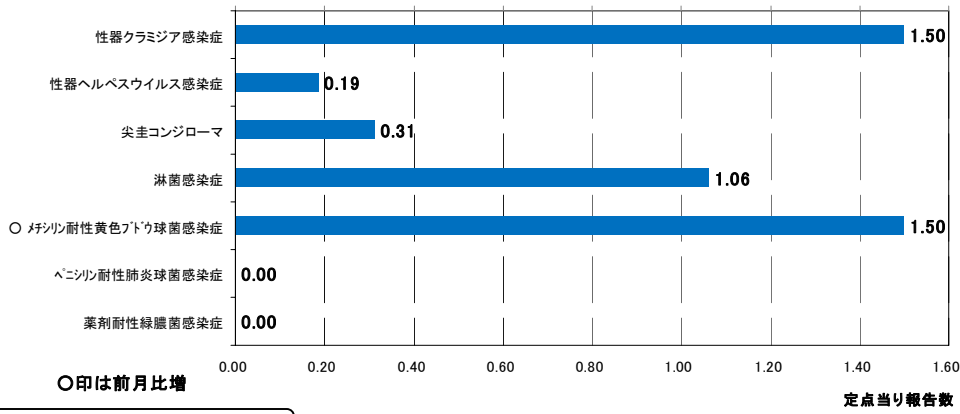
(1) 性感染症定点報告感染症



(2) 基幹定点報告感染症

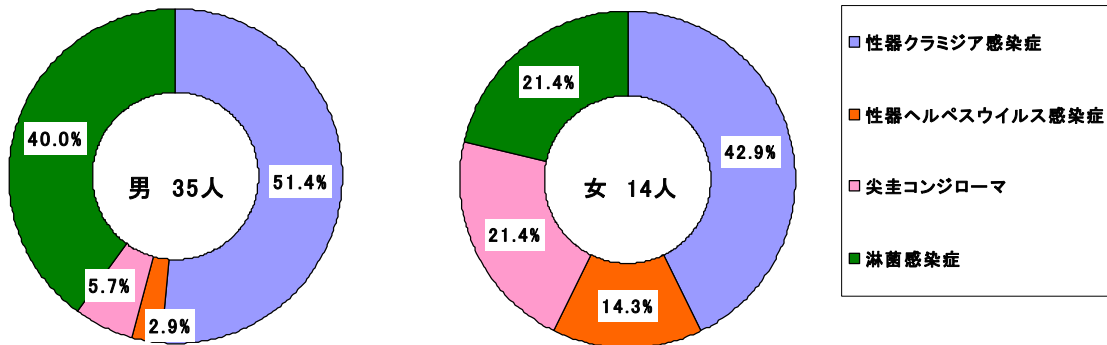


☆ 月報報告感染症の発生状況(グラフ)

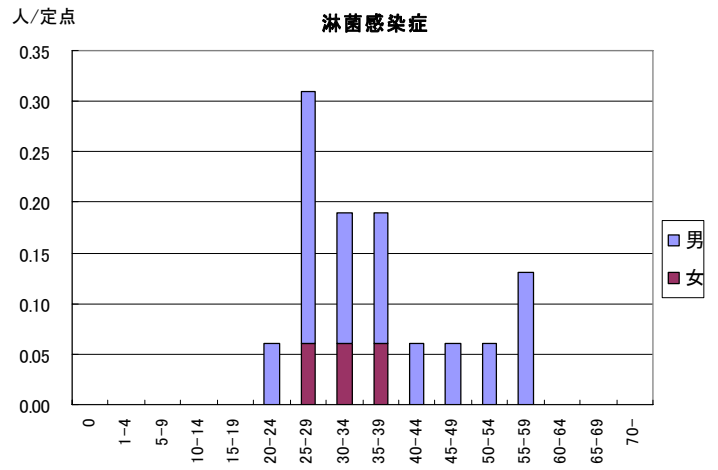
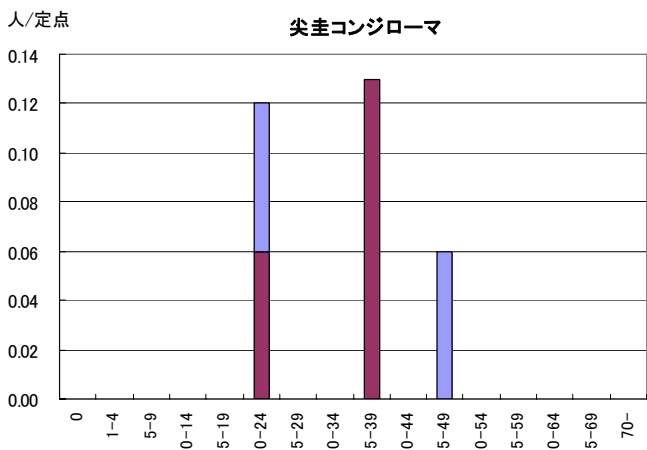
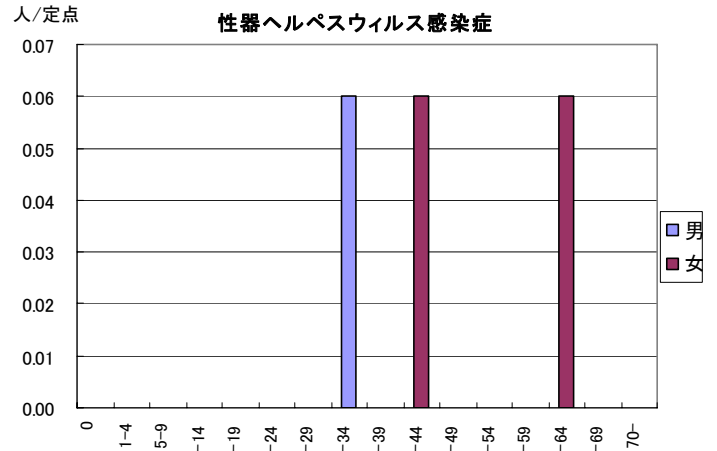
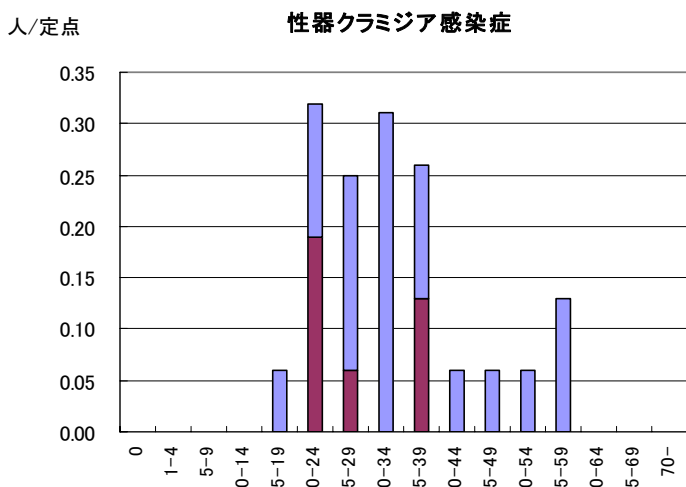


☆ 性感染症について

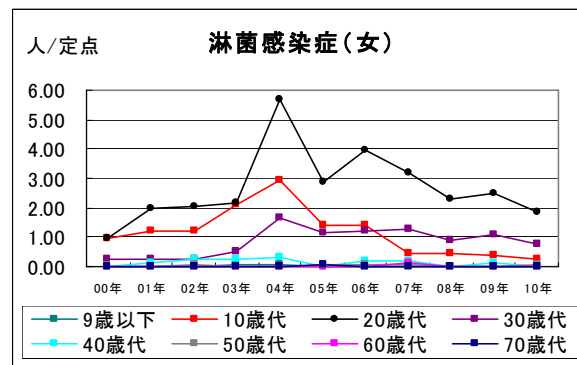
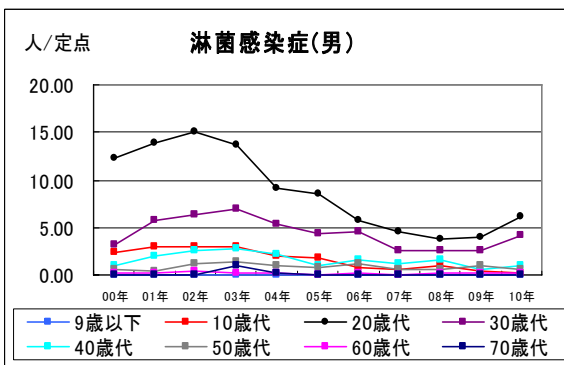
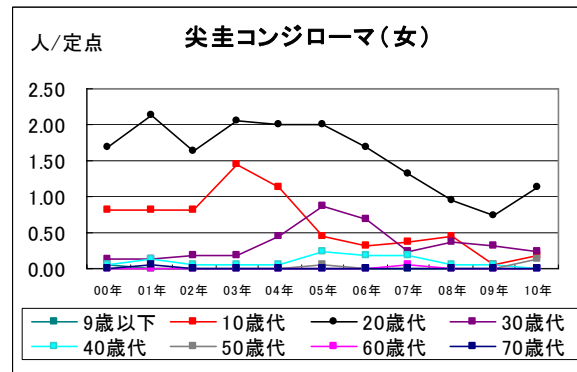
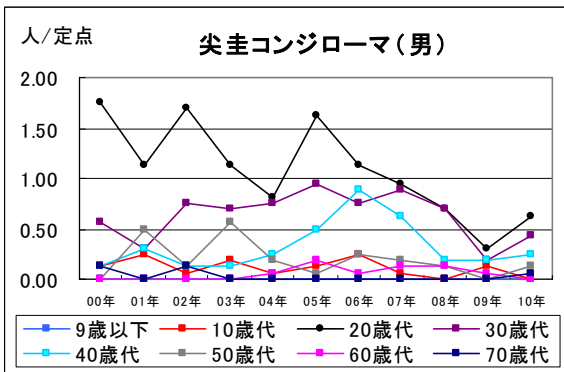
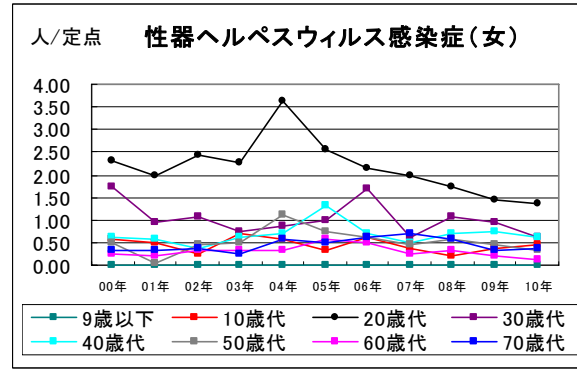
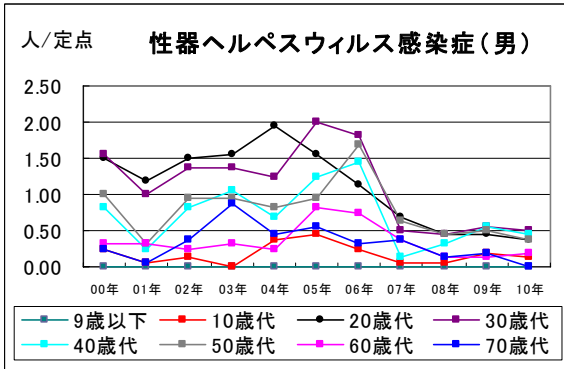
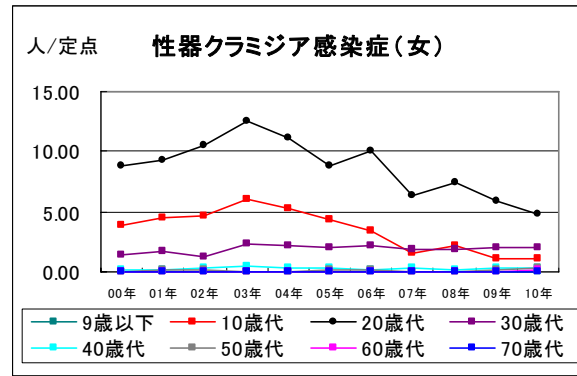
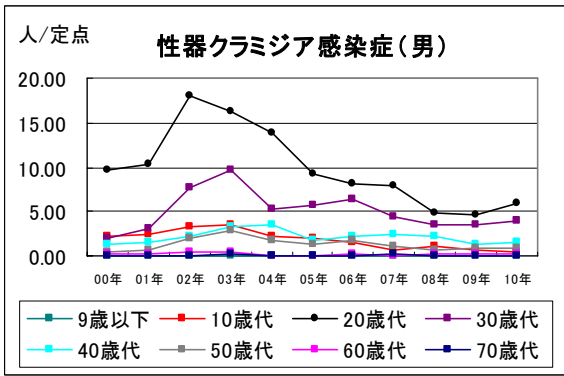
◆ 各性感染症が総報告数に占める割合(鹿児島県, 12月)



◆ 性感染症の定点当たり報告数—性別・年齢階級別(鹿児島県, 12月)



◆ 性感染症の定点当たり報告数の推移—年別・性別・年代別(鹿児島県) 12月現在



罹患数・定点当り罹患数・年齢階級・疾病別(男女合計)

集計対象:平成22年12月

		合計	0歳	1-4	5-9	10-14	15-19	20-24	25-29	30-34	35-39	40-44	45-49	50-54	55-59	60-64	65-69	70歳-
性器クラミジア感染症	罹患数	24	-	-	-	-	1	5	4	5	4	1	1	1	2	-	-	-
	定点当り	1.50	-	-	-	-	0.06	0.31	0.25	0.31	0.25	0.06	0.06	0.06	0.13	-	-	-
性器ヘルペスウイルス感染症	罹患数	3	-	-	-	-	-	-	-	1	-	1	-	-	-	1	-	-
	定点当り	0.19	-	-	-	-	-	-	-	0.06	-	0.06	-	-	-	0.06	-	-
尖圭コンジローマ	罹患数	5	-	-	-	-	-	2	-	-	2	-	1	-	-	-	-	-
	定点当り	0.31	-	-	-	-	-	0.13	-	-	0.13	-	0.06	-	-	-	-	-
淋菌感染症	罹患数	17	-	-	-	-	-	1	5	3	3	1	1	1	2	-	-	-
	定点当り	1.06	-	-	-	-	-	0.06	0.31	0.19	0.19	0.06	0.06	0.06	0.13	-	-	-
メチリン耐性黄色ブドウ球菌感染症	罹患数	18	-	1	-	-	-	-	-	-	-	-	1	1	2	-	2	11
	定点当り	1.50	-	0.08	-	-	-	-	-	-	-	-	0.08	0.08	0.17	-	0.17	0.92
ペニシリン耐性肺炎球菌感染症	罹患数	-	-	-	-	-	-	-	-	-	-	-	-	-	-	-	-	-
	定点当り	-	-	-	-	-	-	-	-	-	-	-	-	-	-	-	-	-
薬剤耐性緑膿菌感染症	罹患数	-	-	-	-	-	-	-	-	-	-	-	-	-	-	-	-	-
	定点当り	-	-	-	-	-	-	-	-	-	-	-	-	-	-	-	-	-

罹患数・定点当り罹患数・年齢階級・疾病別(男合計)
集計対象:平成22年12月

		合計	0歳	1-4	5-9	10-14	15-19	20-24	25-29	30-34	35-39	40-44	45-49	50-54	55-59	60-64	65-69	70歳-
性器クラミジア感染症	罹患数	18	-	-	-	-	1	2	3	5	2	1	1	1	2	-	-	-
	定点当り	1.13	-	-	-	-	0.06	0.13	0.19	0.31	0.13	0.06	0.06	0.06	0.13	-	-	-
性器ヘルペスウイルス感染症	罹患数	1	-	-	-	-	-	-	-	1	-	-	-	-	-	-	-	-
	定点当り	0.06	-	-	-	-	-	-	-	0.06	-	-	-	-	-	-	-	-
尖圭コンジローマ	罹患数	2	-	-	-	-	-	1	-	-	-	-	1	-	-	-	-	-
	定点当り	0.13	-	-	-	-	-	0.06	-	-	-	-	0.06	-	-	-	-	-
淋菌感染症	罹患数	14	-	-	-	-	-	1	4	2	2	1	1	1	2	-	-	-
	定点当り	0.88	-	-	-	-	-	0.06	0.25	0.13	0.13	0.06	0.06	0.06	0.13	-	-	-
メチシリン耐性黄色ブドウ球菌感染症	罹患数	13	-	-	-	-	-	-	-	-	-	-	1	-	2	-	2	8
	定点当り	1.08	-	-	-	-	-	-	-	-	-	-	0.08	-	0.17	-	0.17	0.67
ペニシリン耐性肺炎球菌感染症	罹患数	-	-	-	-	-	-	-	-	-	-	-	-	-	-	-	-	-
	定点当り	-	-	-	-	-	-	-	-	-	-	-	-	-	-	-	-	-
薬剤耐性緑膿菌感染症	罹患数	-	-	-	-	-	-	-	-	-	-	-	-	-	-	-	-	-
	定点当り	-	-	-	-	-	-	-	-	-	-	-	-	-	-	-	-	-

罹患数・定点当り罹患数・年齢階級・疾病別(女合計)
集計対象:平成22年12月

		合計	0歳	1-4	5-9	10-14	15-19	20-24	25-29	30-34	35-39	40-44	45-49	50-54	55-59	60-64	65-69	70歳-
性器クラミジア感染症	罹患数	6	-	-	-	-	-	3	1	-	2	-	-	-	-	-	-	-
	定点当り	0.38	-	-	-	-	-	0.19	0.06	-	0.13	-	-	-	-	-	-	-
性器ヘルペスウイルス感染症	罹患数	2	-	-	-	-	-	-	-	-	-	1	-	-	-	1	-	-
	定点当り	0.13	-	-	-	-	-	-	-	-	-	0.06	-	-	-	0.06	-	-
尖圭コンジローマ	罹患数	3	-	-	-	-	-	1	-	-	2	-	-	-	-	-	-	-
	定点当り	0.19	-	-	-	-	-	0.06	-	-	0.13	-	-	-	-	-	-	-
淋菌感染症	罹患数	3	-	-	-	-	-	-	1	1	1	-	-	-	-	-	-	-
	定点当り	0.19	-	-	-	-	-	-	0.06	0.06	0.06	-	-	-	-	-	-	-
メチシリン耐性黄色ブドウ球菌感染症	罹患数	5	-	1	-	-	-	-	-	-	-	-	-	1	-	-	-	3
	定点当り	0.42	-	0.08	-	-	-	-	-	-	-	-	-	0.08	-	-	-	0.25
ペニシリン耐性肺炎球菌感染症	罹患数	-	-	-	-	-	-	-	-	-	-	-	-	-	-	-	-	-
	定点当り	-	-	-	-	-	-	-	-	-	-	-	-	-	-	-	-	-
薬剤耐性緑膿菌感染症	罹患数	-	-	-	-	-	-	-	-	-	-	-	-	-	-	-	-	-
	定点当り	-	-	-	-	-	-	-	-	-	-	-	-	-	-	-	-	-