

鹿児島県感染症情報

2013年5月報 (5月1日~5月31日)

発行：鹿児島県環境保健センター

《感染症のホームページアドレス <http://www.pref.kagoshima.jp/kenko-fukushi/kenko-iryu/kansen/index.html>》

【5月の月報報告対象感染症の発生状況】

5月の報告数は、性感染症定点から57人、基幹定点から30人の計87人でした。

性感染症定点把握対象感染症の報告数は、前月と比べると、性器クラミジア感染症のみが減少しました。各性感染症の総報告数に占める割合を男女別にみると、男性では、性器クラミジア感染症、淋菌感染症で全体の81.2%占め、女性では、性器クラミジア感染症、性器ヘルペスウイルス感染症で全体の80.0%を占めました。また、基幹定点把握対象感染症の報告数は、メチシリン耐性黄色ブドウ球菌感染症の報告数が前月(13人)と比べると、今月は29人に増加し、ペニシリン耐性肺炎球菌感染症は、3ヵ月連続で報告がありました。

★ 性感染症定点把握対象感染症の発生状況

◆ 性感染症別の報告数及び男女別の総報告数に占める割合

感染症名	報告数(人)	定点当たり	前月報告数	前月との比較	男性			女性		
					報告数(人)	定点当たり	割合(%)	報告数(人)	定点当たり	割合(%)
性器クラミジア感染症	27	1.69	40	減少	15	0.94	46.9	12	0.75	48.0
性器ヘルペスウイルス感染症	10	0.63	7	増加	2	0.13	6.3	8	0.50	32.0
尖圭コンジローマ	6	0.38	3	増加	4	0.25	12.5	2	0.13	8.0
淋菌感染症	14	0.88	11	増加	11	0.69	34.4	3	0.19	12.0
総数	57		61	減少	32			25		

◆ 性感染症における年齢階級別割合

年齢階級	10歳未満	10歳代	20歳代	30歳代	40歳代	50歳代	60歳代	70歳以上
報告数(人)	0	4	26	19	6	0	0	2
割合(%)	0.0	7.0	45.6	33.3	10.5	0.0	0.0	3.5

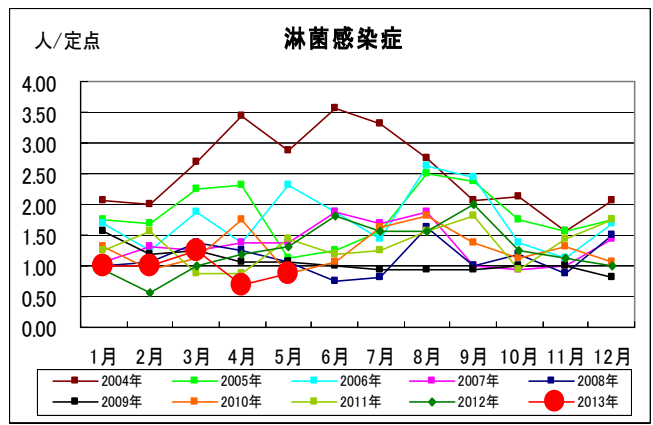
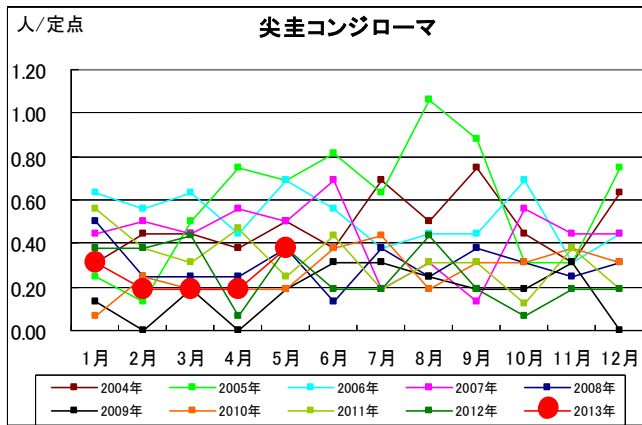
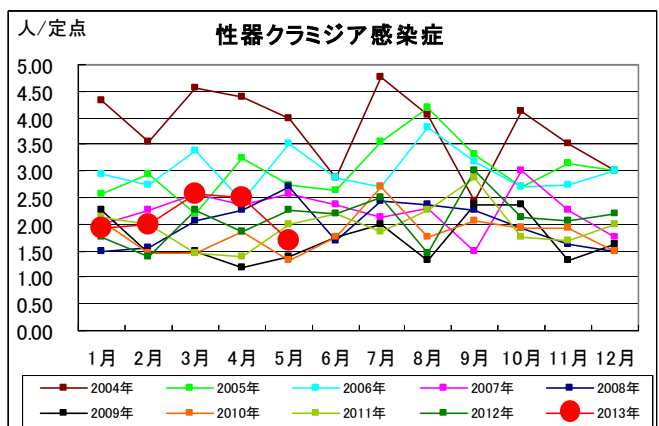
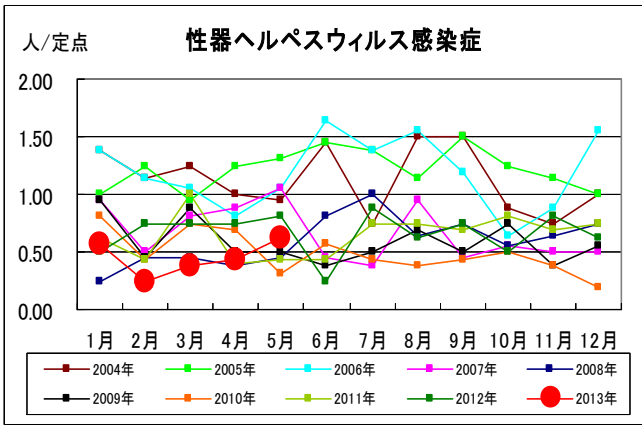
★ 基幹定点把握対象感染症の発生状況

◆ 基幹定点報告感染症別の報告数

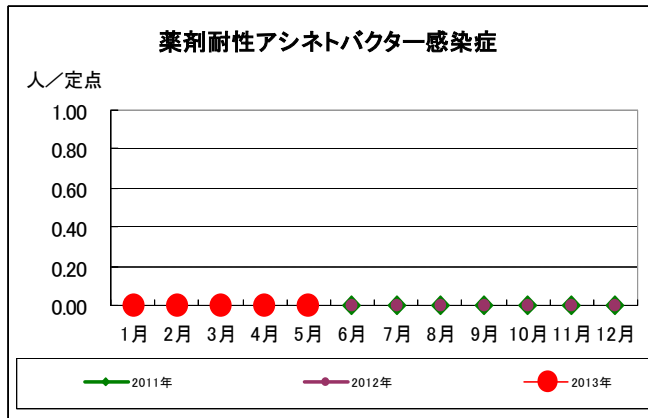
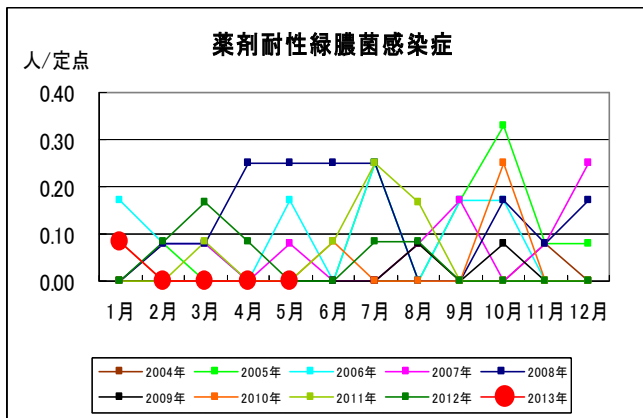
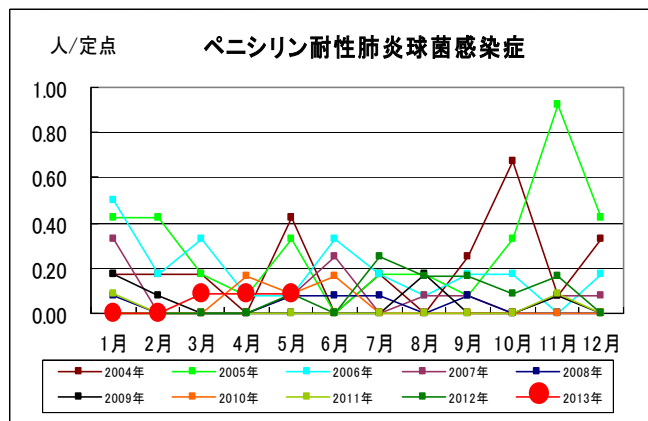
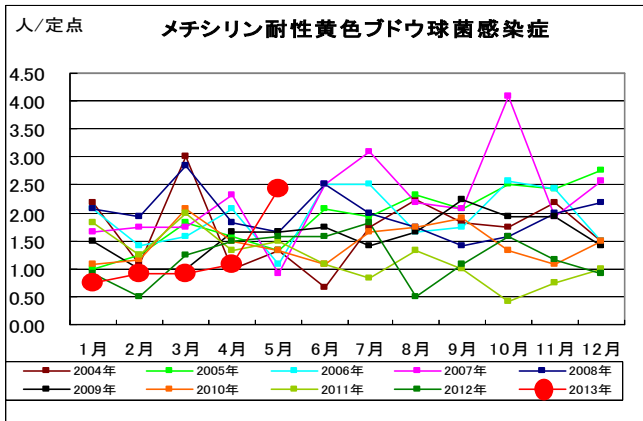
感染症名	報告数(人)	定点当たり(男女)	定点当たり(男)	定点当たり(女)	前月との比較	2013年累計(人)	2012年累計(人)
メチシリン耐性黄色ブドウ球菌感染症	29	2.42	1.42	1.00	増加	73	173
ペニシリン耐性肺炎球菌感染症	1	0.08	0.08	-	-	3	11
薬剤耐性緑膿菌感染症	0	-	-	-	-	1	6
薬剤耐性アシネトバクター感染症	0	-	-	-	-	0	0

☆ 各感染症の発生状況(鹿児島県)

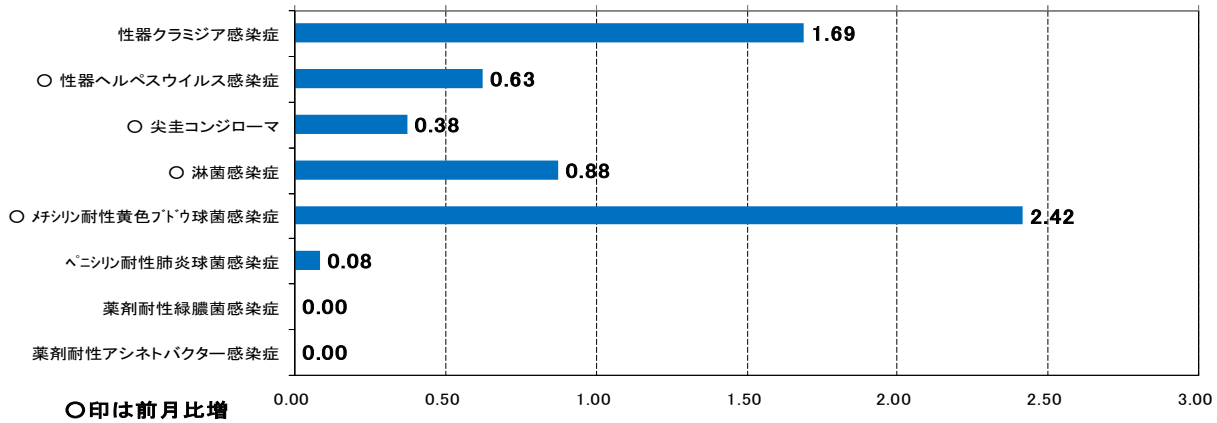
(1) 性感染症定点報告感染症



(2) 基幹定点報告感染症

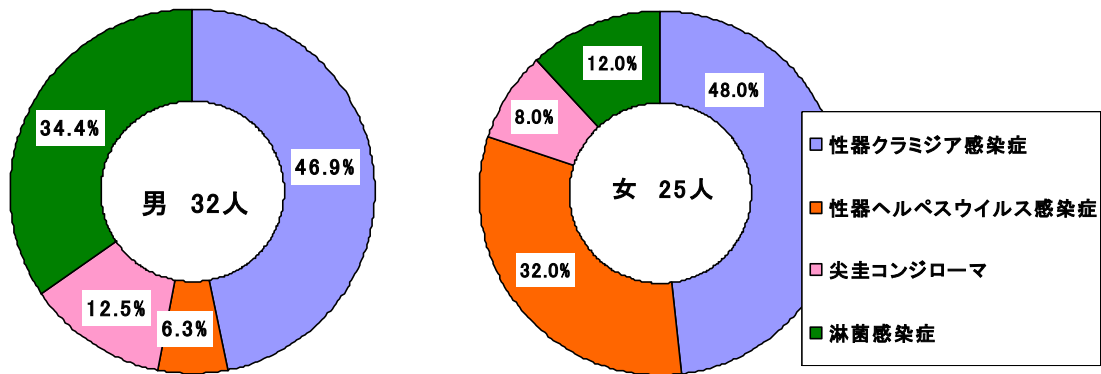


☆ 月報報告感染症の発生状況(グラフ)

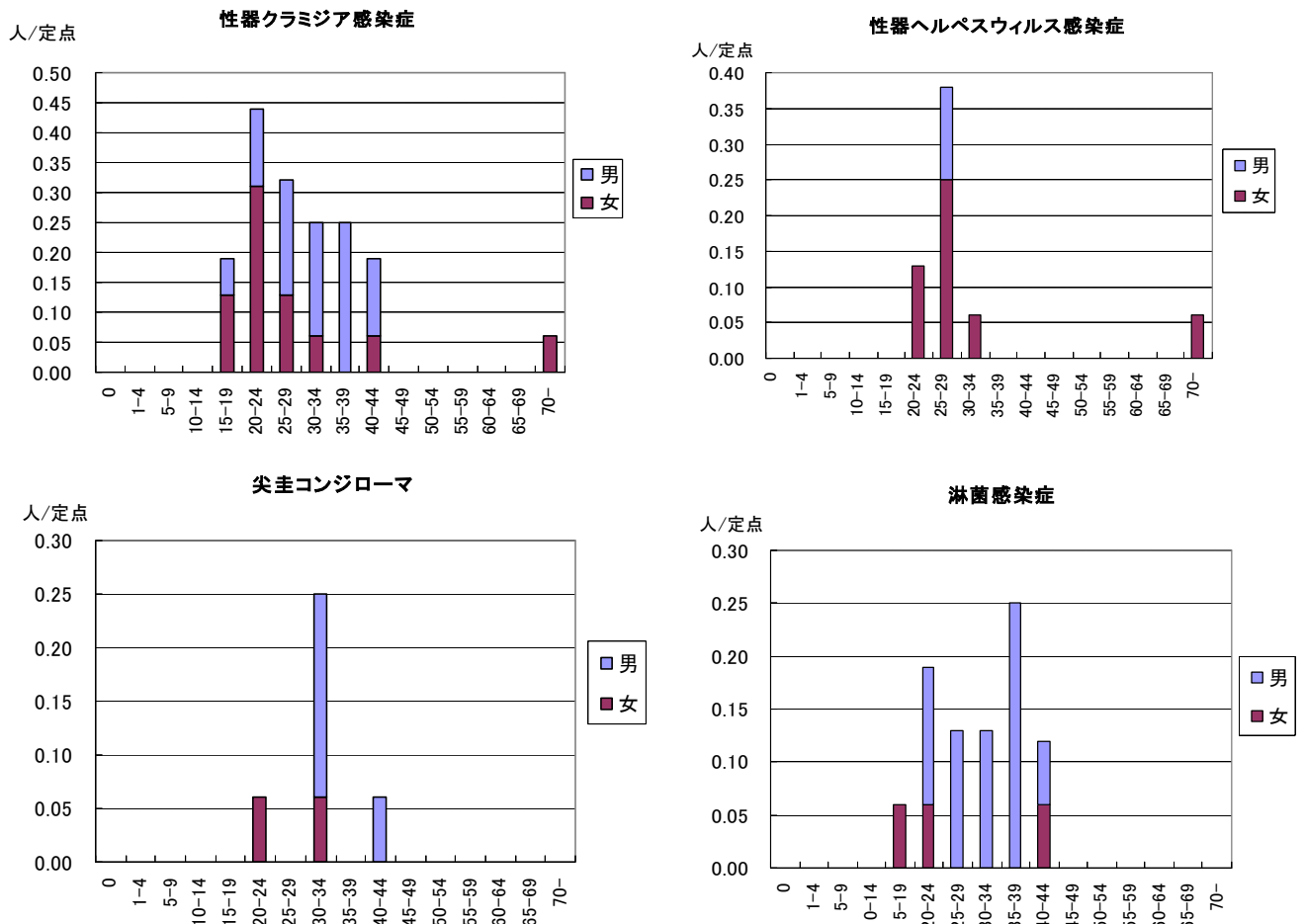


☆ 性感染症について

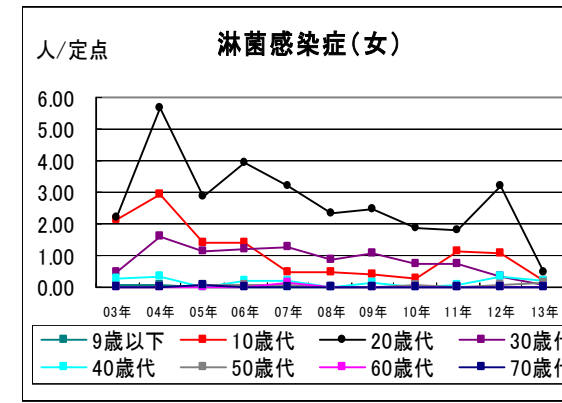
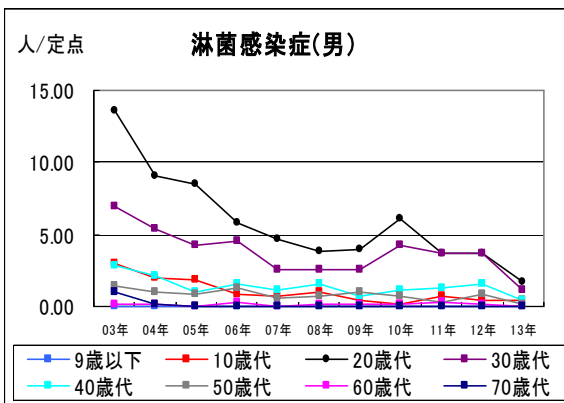
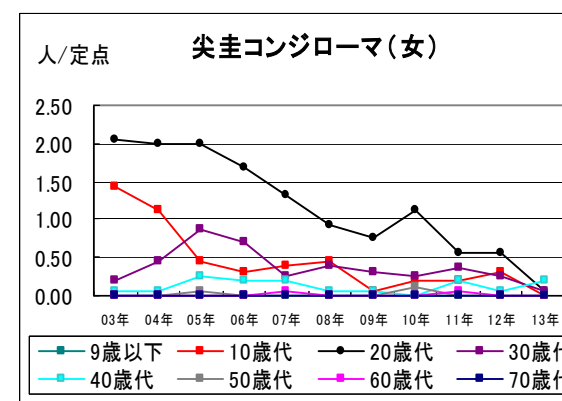
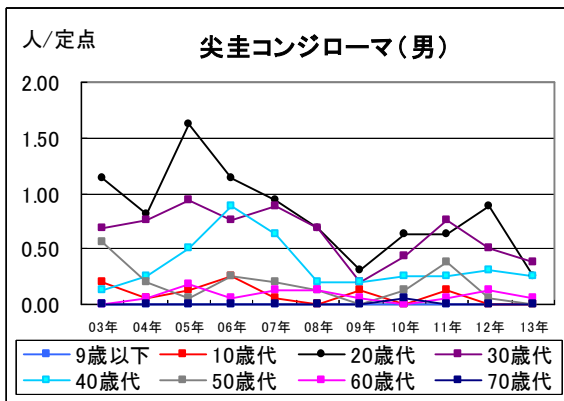
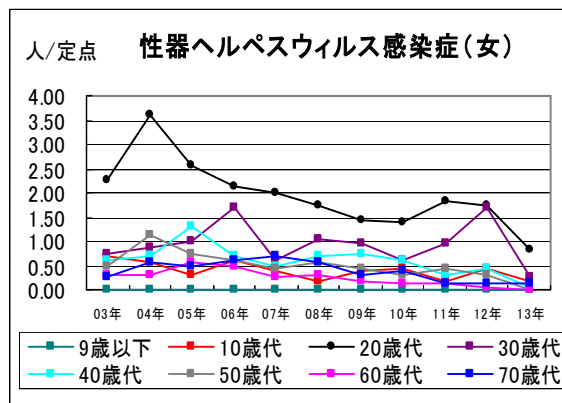
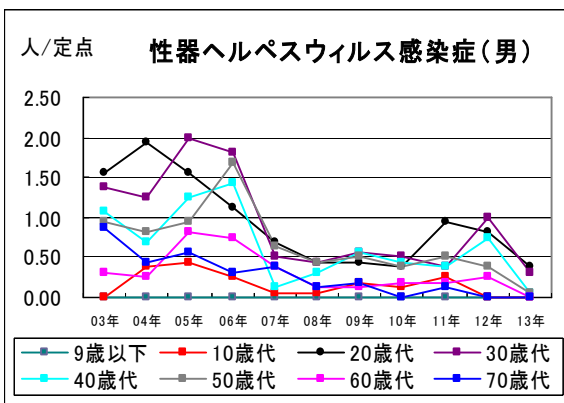
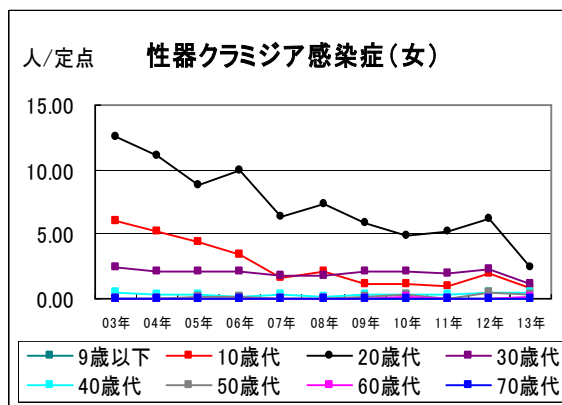
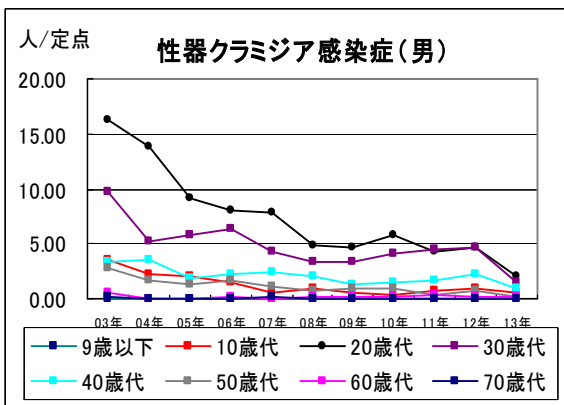
各性感染症が総報告数に占める割合(鹿児島県, 5月)



◆ 性感染症の定点当たり報告数一性別・年齢階級別(鹿児島県, 5月)



◆ 性感染症の定点当たり報告数の推移一年別・性別・年代別(鹿児島県) 5月現在



罹患数・定点当り罹患数・年齢階級・疾病別(男女合計)
集計対象:平成25年5月

		合計	0歳	1-4	5-9	10-14	15-19	20-24	25-29	30-34	35-39	40-44	45-49	50-54	55-59	60-64	65-69	70歳-
性器クラミジア感染症	罹患数	27	-	-	-	-	3	7	5	4	4	3	-	-	-	-	-	1
	定点当り	1.69	-	-	-	-	0.19	0.44	0.31	0.25	0.25	0.19	-	-	-	-	-	0.06
性器ヘルペスウイルス感染症	罹患数	10	-	-	-	-	-	2	6	1	-	-	-	-	-	-	-	1
	定点当り	0.63	-	-	-	-	-	0.13	0.38	0.06	-	-	-	-	-	-	-	0.06
尖圭コンジローマ	罹患数	6	-	-	-	-	-	1	-	4	-	1	-	-	-	-	-	-
	定点当り	0.38	-	-	-	-	-	0.06	-	0.25	-	0.06	-	-	-	-	-	-
淋菌感染症	罹患数	14	-	-	-	-	1	3	2	2	4	2	-	-	-	-	-	-
	定点当り	0.88	-	-	-	-	0.06	0.19	0.13	0.13	0.25	0.13	-	-	-	-	-	-
メチシリン耐性黄色ブドウ球菌感染症	罹患数	29	3	1	1	-	-	-	-	-	-	-	-	1	2	2	1	18
	定点当り	2.42	0.25	0.08	0.08	-	-	-	-	-	-	-	-	0.08	0.17	0.17	0.08	1.50
ペニシリン耐性肺炎球菌感染症	罹患数	1	-	1	-	-	-	-	-	-	-	-	-	-	-	-	-	-
	定点当り	0.08	-	0.08	-	-	-	-	-	-	-	-	-	-	-	-	-	-
薬剤耐性緑膿菌感染症	罹患数	-	-	-	-	-	-	-	-	-	-	-	-	-	-	-	-	-
	定点当り	-	-	-	-	-	-	-	-	-	-	-	-	-	-	-	-	-
薬剤耐性アシネトバクター感染症	罹患数	-	-	-	-	-	-	-	-	-	-	-	-	-	-	-	-	-
	定点当り	-	-	-	-	-	-	-	-	-	-	-	-	-	-	-	-	-

罹患数・定点当り罹患数・年齢階級・疾病別(男合計)
集計対象:平成25年5月

		合計	0歳	1-4	5-9	10-14	15-19	20-24	25-29	30-34	35-39	40-44	45-49	50-54	55-59	60-64	65-69	70歳-
性器クラミジア感染症	罹患数	15	-	-	-	-	1	2	3	3	4	2	-	-	-	-	-	-
	定点当り	0.94	-	-	-	-	0.06	0.13	0.19	0.19	0.25	0.13	-	-	-	-	-	-
性器ヘルペスウイルス感染症	罹患数	2	-	-	-	-	-	-	2	-	-	-	-	-	-	-	-	-
	定点当り	0.13	-	-	-	-	-	-	0.13	-	-	-	-	-	-	-	-	-
尖圭コンジローマ	罹患数	4	-	-	-	-	-	-	-	3	-	1	-	-	-	-	-	-
	定点当り	0.25	-	-	-	-	-	-	-	0.19	-	0.06	-	-	-	-	-	-
淋菌感染症	罹患数	11	-	-	-	-	-	2	2	2	4	1	-	-	-	-	-	-
	定点当り	0.69	-	-	-	-	-	0.13	0.13	0.13	0.25	0.06	-	-	-	-	-	-
メチリン耐性黄色ブドウ球菌感染症	罹患数	17	1	1	1	-	-	-	-	-	-	-	-	-	1	1	1	11
	定点当り	1.42	0.08	0.08	0.08	-	-	-	-	-	-	-	-	-	0.08	0.08	0.08	0.92
ペニシリン耐性肺炎球菌感染症	罹患数	1	-	1	-	-	-	-	-	-	-	-	-	-	-	-	-	-
	定点当り	0.08	-	0.08	-	-	-	-	-	-	-	-	-	-	-	-	-	-
薬剤耐性緑膿菌感染症	罹患数	-	-	-	-	-	-	-	-	-	-	-	-	-	-	-	-	-
	定点当り	-	-	-	-	-	-	-	-	-	-	-	-	-	-	-	-	-
薬剤耐性アシネトバクター感染症	罹患数	-	-	-	-	-	-	-	-	-	-	-	-	-	-	-	-	-
	定点当り	-	-	-	-	-	-	-	-	-	-	-	-	-	-	-	-	-

罹患数・定点当り罹患数・年齢階級・疾病別(女合計)
集計対象:平成25年5月

		合計	0歳	1-4	5-9	10-14	15-19	20-24	25-29	30-34	35-39	40-44	45-49	50-54	55-59	60-64	65-69	70歳-
性器クラミジア感染症	罹患数	12	-	-	-	-	2	5	2	1	-	1	-	-	-	-	-	1
	定点当り	0.75	-	-	-	-	0.13	0.31	0.13	0.06	-	0.06	-	-	-	-	-	0.06
性器ヘルペスウイルス感染症	罹患数	8	-	-	-	-	-	2	4	1	-	-	-	-	-	-	-	1
	定点当り	0.50	-	-	-	-	-	0.13	0.25	0.06	-	-	-	-	-	-	-	0.06
尖圭コンジローマ	罹患数	2	-	-	-	-	-	1	-	1	-	-	-	-	-	-	-	-
	定点当り	0.13	-	-	-	-	-	0.06	-	0.06	-	-	-	-	-	-	-	-
淋菌感染症	罹患数	3	-	-	-	-	1	1	-	-	-	1	-	-	-	-	-	-
	定点当り	0.19	-	-	-	-	0.06	0.06	-	-	-	0.06	-	-	-	-	-	-
メチリン耐性黄色ブドウ球菌感染症	罹患数	12	2	-	-	-	-	-	-	-	-	-	-	1	1	1	-	7
	定点当り	1.00	0.17	-	-	-	-	-	-	-	-	-	-	0.08	0.08	0.08	-	0.58
ペニシリン耐性肺炎球菌感染症	罹患数	-	-	-	-	-	-	-	-	-	-	-	-	-	-	-	-	-
	定点当り	-	-	-	-	-	-	-	-	-	-	-	-	-	-	-	-	-
薬剤耐性緑膿菌感染症	罹患数	-	-	-	-	-	-	-	-	-	-	-	-	-	-	-	-	-
	定点当り	-	-	-	-	-	-	-	-	-	-	-	-	-	-	-	-	-
薬剤耐性アシネトバクター感染症	罹患数	-	-	-	-	-	-	-	-	-	-	-	-	-	-	-	-	-
	定点当り	-	-	-	-	-	-	-	-	-	-	-	-	-	-	-	-	-