

鹿児島県感染症情報

2013年7月報 (7月1日~7月31日)

発行：鹿児島県環境保健センター

《感染症のホームページアドレス <http://www.pref.kagoshima.jp/kenko-fukushi/kenko-iryu/kansen/index.html>》

【7月の月報報告対象感染症の発生状況】

7月の報告数は、性感染症定点から53人、基幹定点から24人の計77人でした。

性感染症4疾患では、性器ヘルペスウイルス感染症を除く3疾患が前月の報告数を上回りました。性器クラミジア感染症の女性の報告数は、18人で、15~19歳(6人)の年齢群が女性の33.3%を占め、性器ヘルペスウイルス感染症(5人)は、報告のすべてが女性でした。

基幹定点からは、薬剤耐性緑膿菌感染症が平成25年1月以来の報告でした。また、メチシリン耐性黄色ブドウ球菌感染症で70歳以上が全体に占める割合をみると、5月(国65%、本県62%)、6月(国66%、本県67%)に比べて、7月(本県52%)は低値でした。

★ 性感染症定点把握対象感染症の発生状況

◆ 性感染症別の報告数及び男女別の総報告数に占める割合

| 感染症名 | 報告数(人) | 定点当たり | 前月報告数 | 前月との比較 | 男性 | | | 女性 | | |
|---------------|--------|-------|-------|--------|--------|-------|-------|--------|-------|-------|
| | | | | | 報告数(人) | 定点当たり | 割合(%) | 報告数(人) | 定点当たり | 割合(%) |
| 性器クラミジア感染症 | 29 | 1.81 | 28 | 増加 | 11 | 0.69 | 52.4 | 18 | 1.13 | 56.3 |
| 性器ヘルペスウイルス感染症 | 5 | 0.31 | 7 | 減少 | 0 | - | 0.0 | 5 | 0.31 | 15.6 |
| 尖圭コンジローマ | 4 | 0.25 | 1 | 増加 | 3 | 0.19 | 14.3 | 1 | 0.06 | 3.1 |
| 淋菌感染症 | 15 | 0.94 | 14 | 増加 | 7 | 0.44 | 33.3 | 8 | 0.50 | 25.0 |
| 総数 | 53 | | 50 | 増加 | 21 | | | 32 | | |

◆ 性感染症における年齢階級別割合

| 年齢階級 | 10歳未満 | 10歳代 | 20歳代 | 30歳代 | 40歳代 | 50歳代 | 60歳代 | 70歳以上 |
|--------|-------|------|------|------|------|------|------|-------|
| 報告数(人) | 0 | 14 | 20 | 9 | 5 | 1 | 4 | 0 |
| 割合(%) | 0.0 | 26.4 | 37.7 | 17.0 | 9.4 | 1.9 | 7.5 | 0.0 |

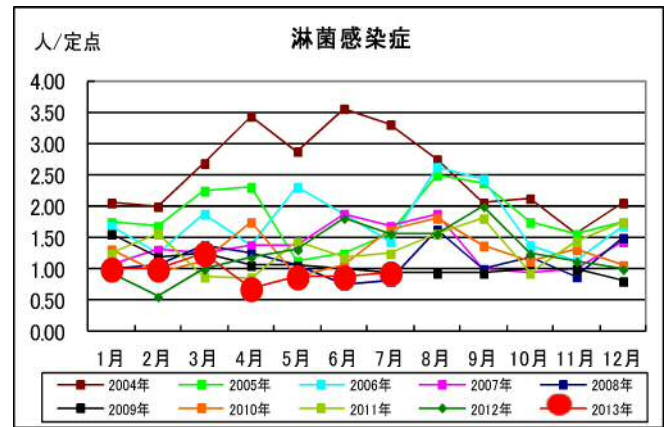
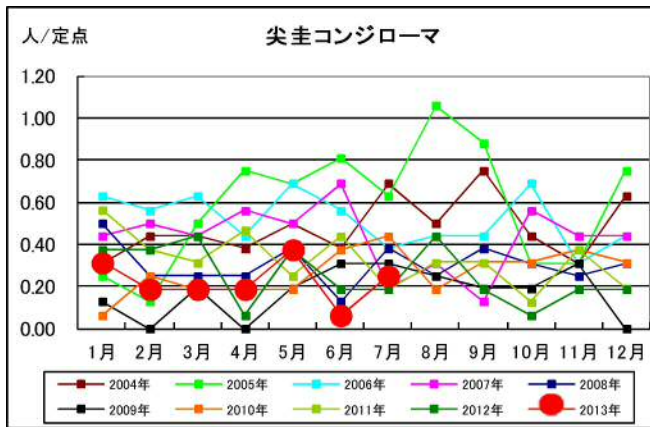
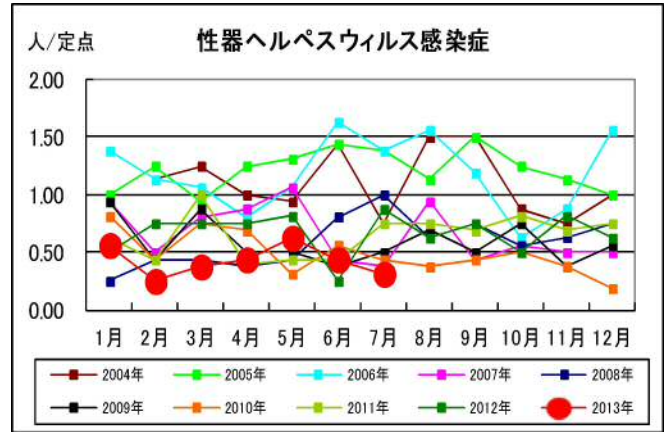
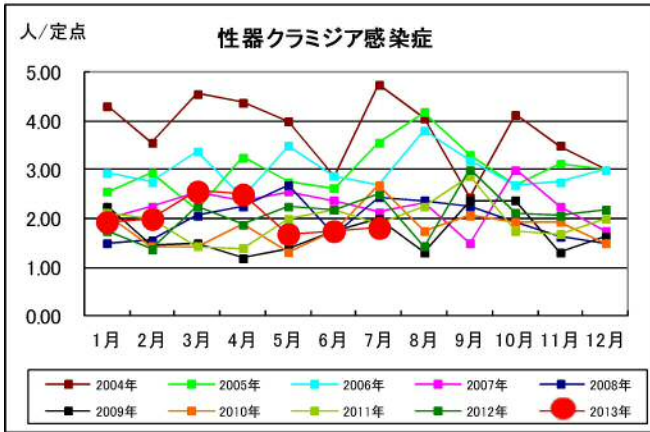
★ 基幹定点把握対象感染症の発生状況

◆ 基幹定点報告感染症別の報告数

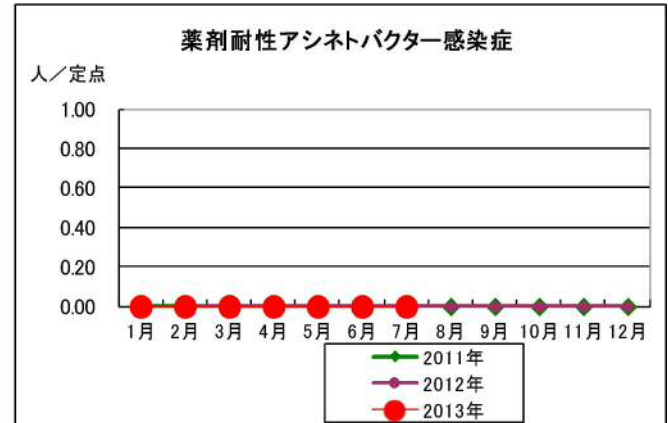
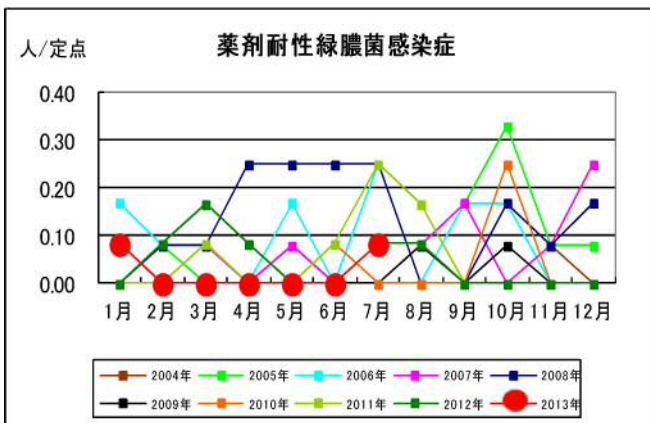
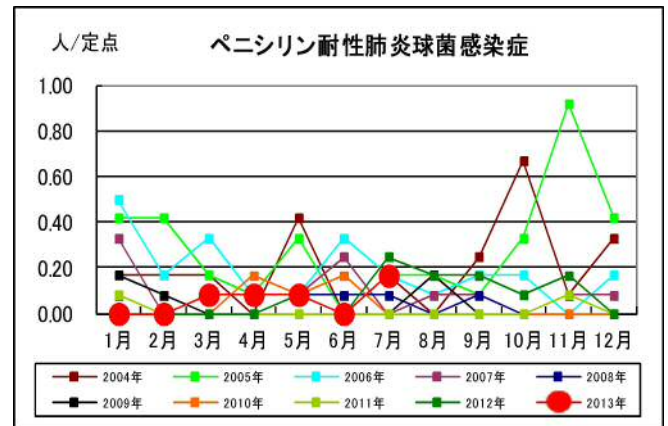
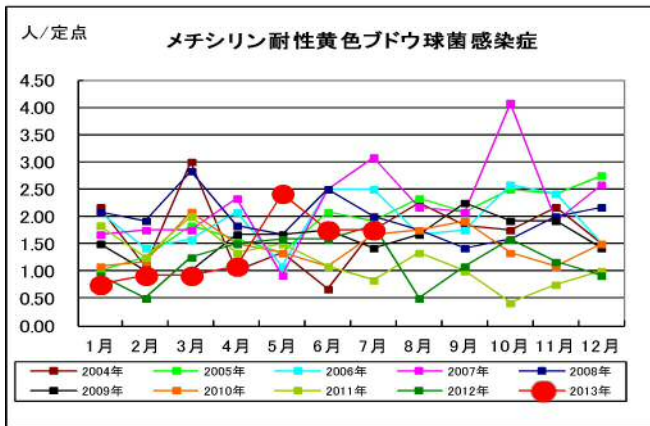
| 感染症名 | 報告数(人) | 定点当たり(男女) | 定点当たり(男) | 定点当たり(女) | 前月との比較 | 2013年累計(人) | 2012年累計(人) |
|-------------------|--------|-----------|----------|----------|--------|------------|------------|
| メチシリン耐性黄色ブドウ球菌感染症 | 21 | 1.75 | 1.17 | 0.58 | - | 115 | 173 |
| ペニシリン耐性肺炎球菌感染症 | 2 | 0.17 | 0.08 | 0.08 | 増加 | 5 | 11 |
| 薬剤耐性緑膿菌感染症 | 1 | 0.08 | - | 0.08 | 増加 | 2 | 6 |
| 薬剤耐性アシネトバクター感染症 | 0 | - | - | - | - | 0 | 0 |

☆ 各感染症の発生状況(鹿児島県)

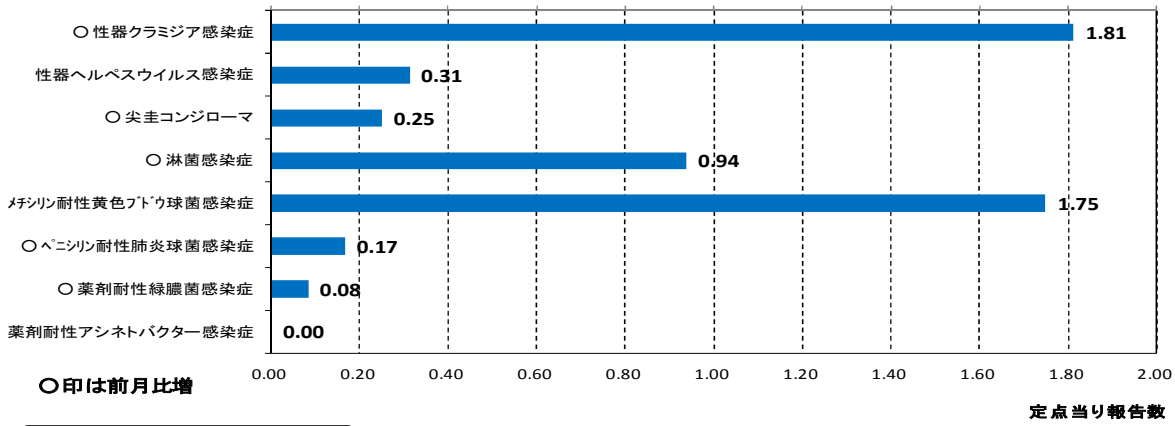
(1) 性感染症定点報告感染症



(2) 基幹定点報告感染症

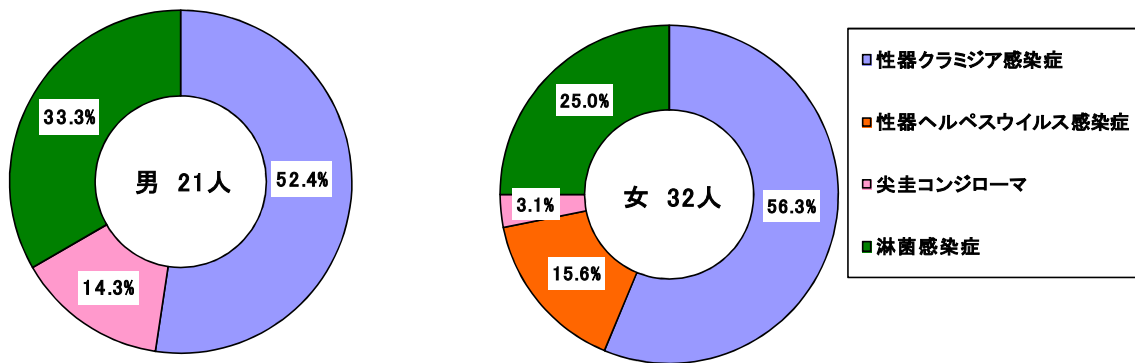


☆ 月報報告感染症の発生状況(グラフ)

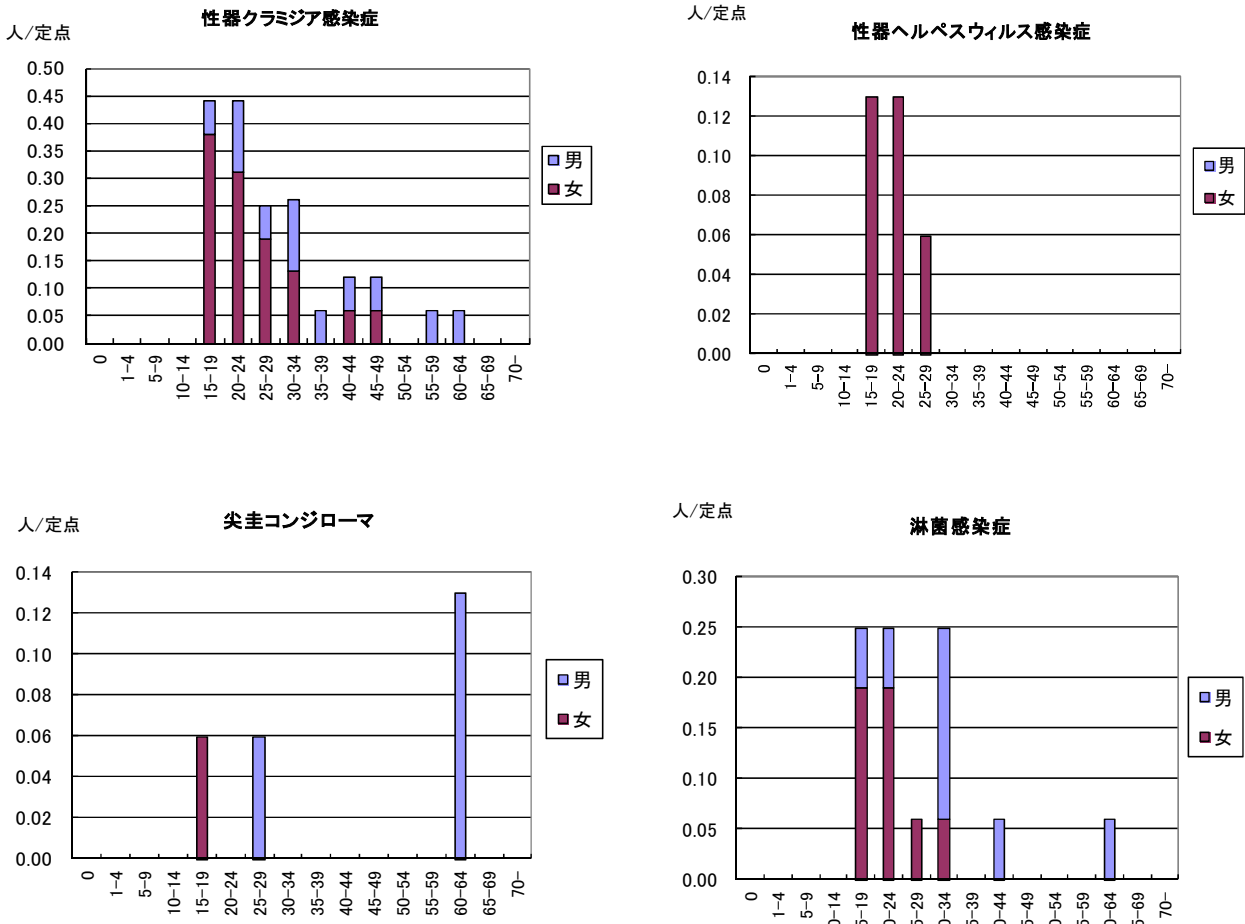


☆ 性感染症について

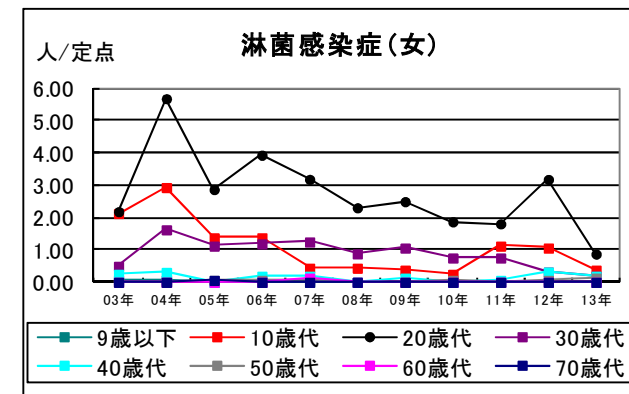
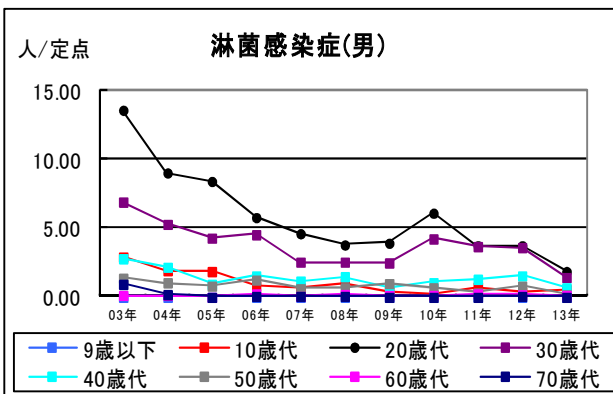
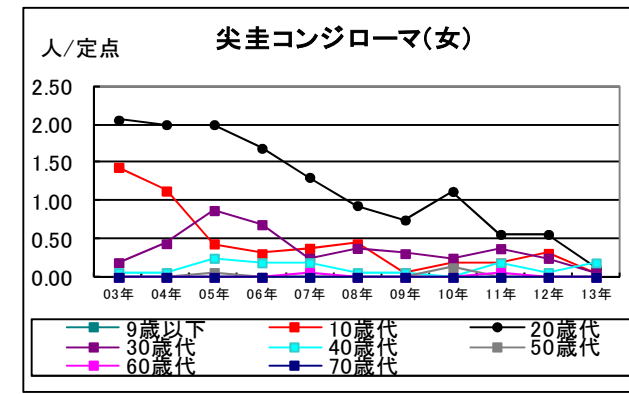
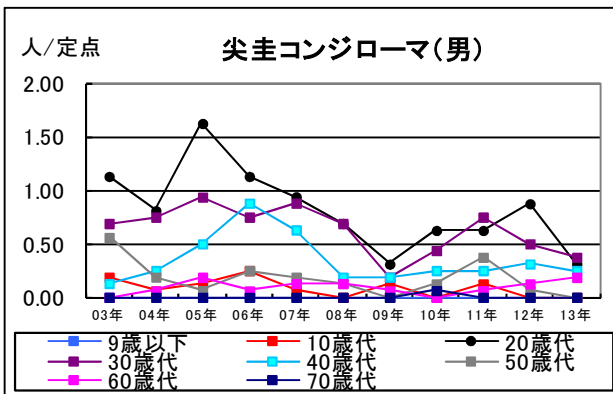
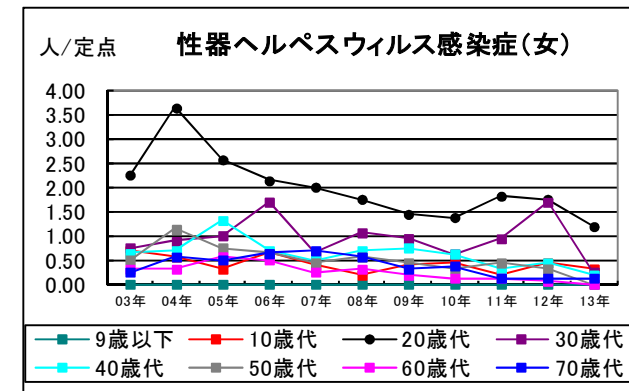
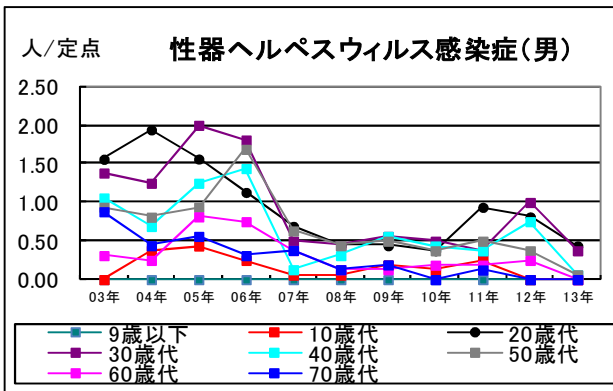
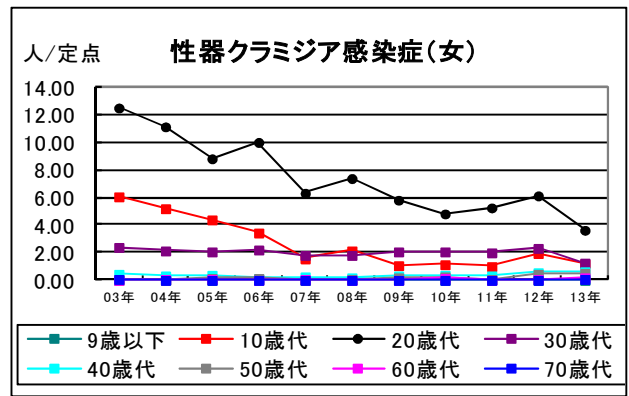
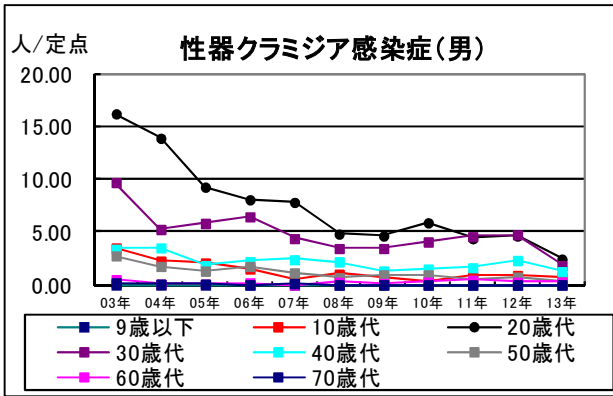
各性感染症が総報告数に占める割合(鹿児島県, 7月)



◆ 性感染症の定点当り報告数一性別・年齢階級別(鹿児島県, 7月)



◆ 性感染症の定点当たり報告数の推移一年別・性別・年代別(鹿児島県) 7月現在



罹患数・定点当り罹患数・年齢階級・疾病別(男女合計)
集計対象:平成25年7月

| | | 合計 | 0歳 | 1-4 | 5-9 | 10-14 | 15-19 | 20-24 | 25-29 | 30-34 | 35-39 | 40-44 | 45-49 | 50-54 | 55-59 | 60-64 | 65-69 | 70歳- |
|------------------|------|------|------|-----|------|-------|-------|-------|-------|-------|-------|-------|-------|-------|-------|-------|-------|------|
| 性器クラミジア感染症 | 罹患数 | 29 | - | - | - | - | 7 | 7 | 4 | 4 | 1 | 2 | 2 | - | 1 | 1 | - | - |
| | 定点当り | 1.81 | - | - | - | - | 0.44 | 0.44 | 0.25 | 0.25 | 0.06 | 0.13 | 0.13 | - | 0.06 | 0.06 | - | - |
| 性器ヘルペスウイルス感染症 | 罹患数 | 5 | - | - | - | - | 2 | 2 | 1 | - | - | - | - | - | - | - | - | - |
| | 定点当り | 0.31 | - | - | - | - | 0.13 | 0.13 | 0.06 | - | - | - | - | - | - | - | - | - |
| 尖圭コンジローマ | 罹患数 | 4 | - | - | - | - | 1 | - | 1 | - | - | - | - | - | - | 2 | - | - |
| | 定点当り | 0.25 | - | - | - | - | 0.06 | - | 0.06 | - | - | - | - | - | - | 0.13 | - | - |
| 淋菌感染症 | 罹患数 | 15 | - | - | - | - | 4 | 4 | 1 | 4 | - | 1 | - | - | - | 1 | - | - |
| | 定点当り | 0.94 | - | - | - | - | 0.25 | 0.25 | 0.06 | 0.25 | - | 0.06 | - | - | - | 0.06 | - | - |
| メチリン耐性黄色ブドウ球菌感染症 | 罹患数 | 21 | 4 | - | 1 | - | - | - | - | - | 1 | - | - | 1 | 1 | 1 | 1 | 11 |
| | 定点当り | 1.75 | 0.33 | - | 0.08 | - | - | - | - | - | 0.08 | - | - | 0.08 | 0.08 | 0.08 | 0.08 | 0.92 |
| ペニシリン耐性肺炎球菌感染症 | 罹患数 | 2 | 1 | - | - | - | - | - | - | - | - | - | - | - | 1 | - | - | - |
| | 定点当り | 0.17 | 0.08 | - | - | - | - | - | - | - | - | - | - | - | 0.08 | - | - | - |
| 薬剤耐性緑膿菌感染症 | 罹患数 | 1 | - | - | - | - | - | - | - | - | - | - | - | - | - | - | - | 1 |
| | 定点当り | 0.08 | - | - | - | - | - | - | - | - | - | - | - | - | - | - | - | 0.08 |
| 薬剤耐性アシネトバクター感染症 | 罹患数 | - | - | - | - | - | - | - | - | - | - | - | - | - | - | - | - | - |
| | 定点当り | - | - | - | - | - | - | - | - | - | - | - | - | - | - | - | - | - |

罹患数・定点当り罹患数・年齢階級・疾病別（男合計）

集計対象:平成25年7月

| | | 合計 | 0歳 | 1-4 | 5-9 | 10-14 | 15-19 | 20-24 | 25-29 | 30-34 | 35-39 | 40-44 | 45-49 | 50-54 | 55-59 | 60-64 | 65-69 | 70歳- |
|------------------|------|------|------|-----|------|-------|-------|-------|-------|-------|-------|-------|-------|-------|-------|-------|-------|------|
| 性器クラミジア感染症 | 罹患数 | 11 | - | - | - | - | 1 | 2 | 1 | 2 | 1 | 1 | 1 | - | 1 | 1 | - | - |
| | 定点当り | 0.69 | - | - | - | - | 0.06 | 0.13 | 0.06 | 0.13 | 0.06 | 0.06 | 0.06 | - | 0.06 | 0.06 | - | - |
| 性器ヘルペスウイルス感染症 | 罹患数 | - | - | - | - | - | - | - | - | - | - | - | - | - | - | - | - | - |
| | 定点当り | - | - | - | - | - | - | - | - | - | - | - | - | - | - | - | - | - |
| 尖圭コンジローマ | 罹患数 | 3 | - | - | - | - | - | - | 1 | - | - | - | - | - | - | 2 | - | - |
| | 定点当り | 0.19 | - | - | - | - | - | - | 0.06 | - | - | - | - | - | - | 0.13 | - | - |
| 淋菌感染症 | 罹患数 | 7 | - | - | - | - | 1 | 1 | - | 3 | - | 1 | - | - | - | 1 | - | - |
| | 定点当り | 0.44 | - | - | - | - | 0.06 | 0.06 | - | 0.19 | - | 0.06 | - | - | - | 0.06 | - | - |
| メチリン耐性黄色ブドウ球菌感染症 | 罹患数 | 14 | 1 | - | 1 | - | - | - | - | - | - | - | - | 1 | 1 | 1 | 1 | 8 |
| | 定点当り | 1.17 | 0.08 | - | 0.08 | - | - | - | - | - | - | - | - | 0.08 | 0.08 | 0.08 | 0.08 | 0.67 |
| ペニシリン耐性肺炎球菌感染症 | 罹患数 | 1 | 1 | - | - | - | - | - | - | - | - | - | - | - | - | - | - | - |
| | 定点当り | 0.08 | 0.08 | - | - | - | - | - | - | - | - | - | - | - | - | - | - | - |
| 薬剤耐性緑膿菌感染症 | 罹患数 | - | - | - | - | - | - | - | - | - | - | - | - | - | - | - | - | - |
| | 定点当り | - | - | - | - | - | - | - | - | - | - | - | - | - | - | - | - | - |
| 薬剤耐性アシネトバクター感染症 | 罹患数 | - | - | - | - | - | - | - | - | - | - | - | - | - | - | - | - | - |
| | 定点当り | - | - | - | - | - | - | - | - | - | - | - | - | - | - | - | - | - |

罹患数・定点当り罹患数・年齢階級・疾病別（女合計）

集計対象:平成25年7月

| | | 合計 | 0歳 | 1-4 | 5-9 | 10-14 | 15-19 | 20-24 | 25-29 | 30-34 | 35-39 | 40-44 | 45-49 | 50-54 | 55-59 | 60-64 | 65-69 | 70歳- |
|------------------|------|------|------|-----|-----|-------|-------|-------|-------|-------|-------|-------|-------|-------|-------|-------|-------|------|
| 性器クラミジア感染症 | 罹患数 | 18 | - | - | - | - | 6 | 5 | 3 | 2 | - | 1 | 1 | - | - | - | - | - |
| | 定点当り | 1.13 | - | - | - | - | 0.38 | 0.31 | 0.19 | 0.13 | - | 0.06 | 0.06 | - | - | - | - | - |
| 性器ヘルペスウイルス感染症 | 罹患数 | 5 | - | - | - | - | 2 | 2 | 1 | - | - | - | - | - | - | - | - | - |
| | 定点当り | 0.31 | - | - | - | - | 0.13 | 0.13 | 0.06 | - | - | - | - | - | - | - | - | - |
| 尖圭コンジローマ | 罹患数 | 1 | - | - | - | - | 1 | - | - | - | - | - | - | - | - | - | - | - |
| | 定点当り | 0.06 | - | - | - | - | 0.06 | - | - | - | - | - | - | - | - | - | - | - |
| 淋菌感染症 | 罹患数 | 8 | - | - | - | - | 3 | 3 | 1 | 1 | - | - | - | - | - | - | - | - |
| | 定点当り | 0.50 | - | - | - | - | 0.19 | 0.19 | 0.06 | 0.06 | - | - | - | - | - | - | - | - |
| メチリン耐性黄色ブドウ球菌感染症 | 罹患数 | 7 | 3 | - | - | - | - | - | - | - | 1 | - | - | - | - | - | - | 3 |
| | 定点当り | 0.58 | 0.25 | - | - | - | - | - | - | - | 0.08 | - | - | - | - | - | - | 0.25 |
| ペニシリン耐性肺炎球菌感染症 | 罹患数 | 1 | - | - | - | - | - | - | - | - | - | - | - | - | 1 | - | - | - |
| | 定点当り | 0.08 | - | - | - | - | - | - | - | - | - | - | - | - | 0.08 | - | - | - |
| 薬剤耐性緑膿菌感染症 | 罹患数 | 1 | - | - | - | - | - | - | - | - | - | - | - | - | - | - | - | 1 |
| | 定点当り | 0.08 | - | - | - | - | - | - | - | - | - | - | - | - | - | - | - | 0.08 |
| 薬剤耐性アシネトバクター感染症 | 罹患数 | - | - | - | - | - | - | - | - | - | - | - | - | - | - | - | - | - |
| | 定点当り | - | - | - | - | - | - | - | - | - | - | - | - | - | - | - | - | - |