

鹿児島県感染症情報

2013年8月報(8月1日~8月31日)

発行: 鹿児島県環境保健センター

《感染症のホームページアドレス <http://www.pref.kagoshima.jp/kenko-fukushi/kenko-iryu/kansen/index.html>》

【8月の月報報告対象感染症の発生状況】 ※ 全国の定点当たり報告数は、平成25年7月の数値

8月の報告数は、性感染症定点から69人、基幹定点から24人の計93人でした。

今月の性感染症定点からの報告数は、4性感染症疾患ともに前月を上回る報告数でした。本県と全国の疾患別・性別の定点当たり報告数をみると、女性は4疾患とも、県と全国がほぼ同様な水準でしたが、男性では性器ヘルペスウイルス(本県0.13, 国0.32)及び尖圭コンジローマ(本県0.13, 国0.33)定点当たりの報告数に差がみられました。また、今月の基幹定点からの報告は、メチシリン耐性黄色ブドウ球菌感染症(24人)のみの報告で、本県と全国の疾患別・性別の定点当たり報告数をみると、本県2.00、全国3.57と全国に比べて低い傾向が続いています。

★ 性感染症定点把握対象感染症の発生状況

◆ 性感染症別の報告数及び男女別の総報告数に占める割合

感染症名	報告数(人)	定点当たり	前月報告数	前月との比較	男性			女性		
					報告数(人)	定点当たり	割合(%)	報告数(人)	定点当たり	割合(%)
性器クラミジア感染症	37	2.31	29	増加	16	1.00	45.7	21	1.31	61.8
性器ヘルペスウイルス感染症	8	0.50	5	増加	2	0.13	5.7	6	0.38	17.6
尖圭コンジローマ	5	0.31	4	増加	2	0.13	5.7	3	0.19	8.8
淋菌感染症	19	1.19	15	増加	15	0.94	42.9	4	0.25	11.8
総数	69		53	増加	35			34		

◆ 性感染症における年齢階級別割合

年齢階級	10歳未満	10歳代	20歳代	30歳代	40歳代	50歳代	60歳代	70歳以上
報告数(人)	0	9	29	18	9	3	1	0
割合(%)	0.0	13.0	42.0	26.1	13.0	4.3	1.4	0.0

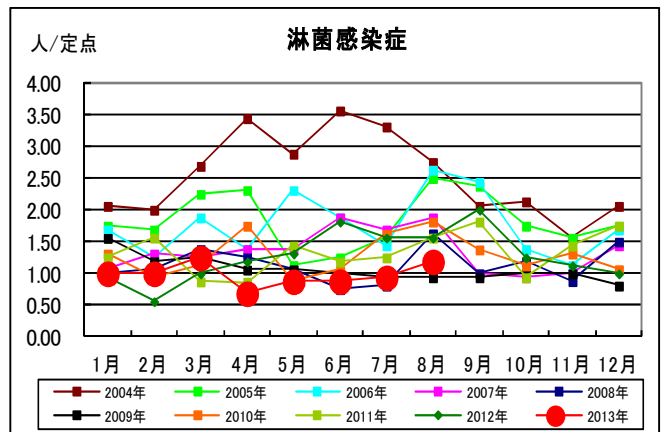
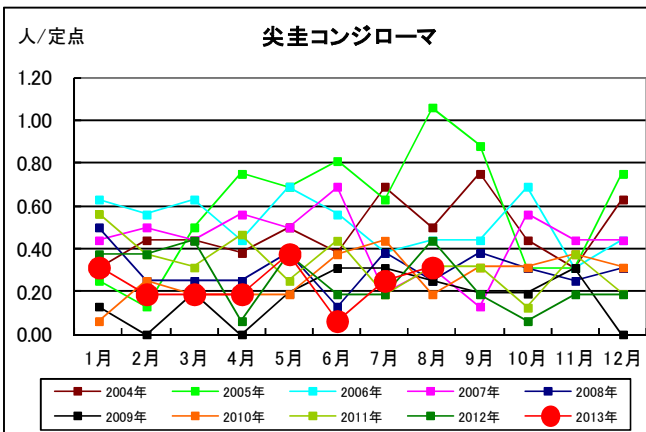
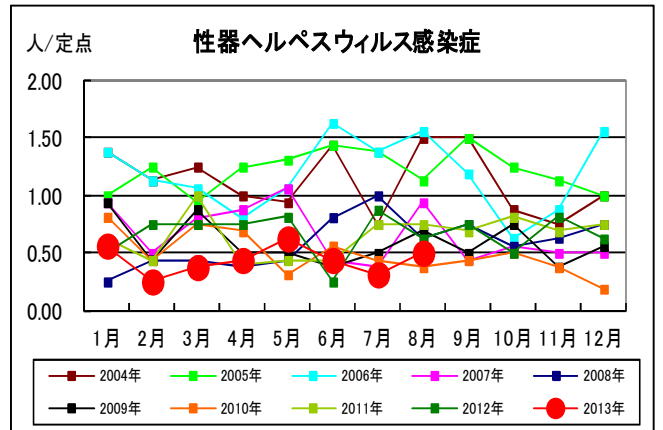
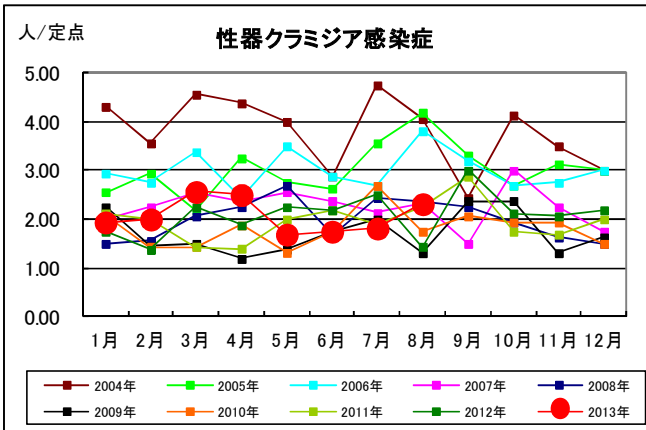
★ 基幹定点把握対象感染症の発生状況

◆ 基幹定点報告感染症別の報告数

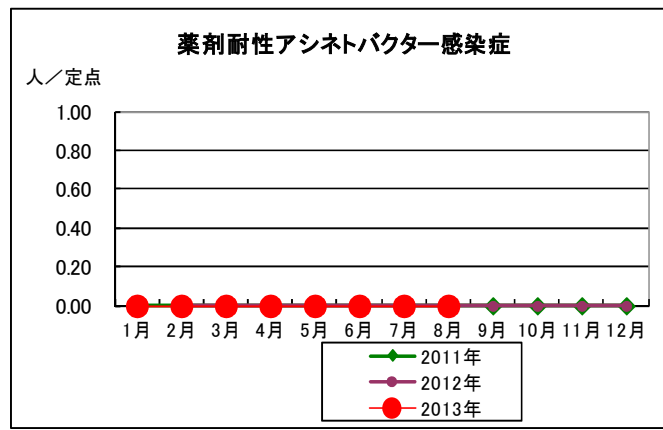
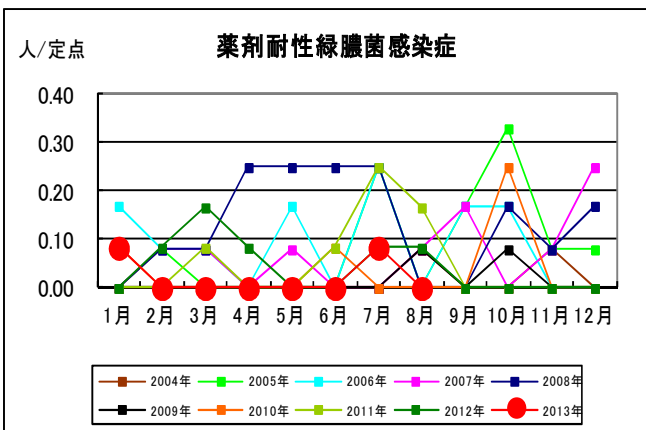
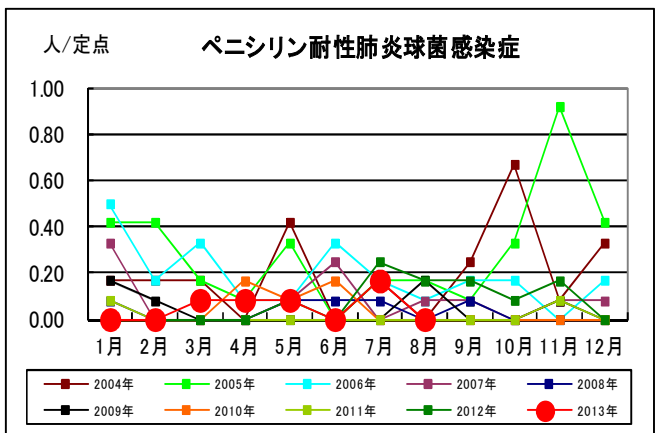
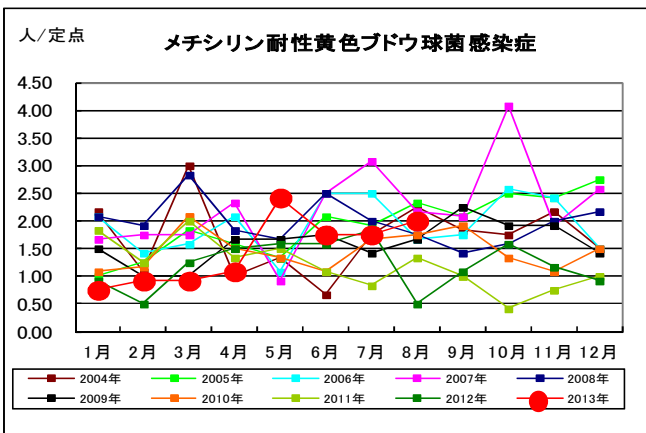
感染症名	報告数(人)	定点当たり(男女)	定点当たり(男)	定点当たり(女)	前月との比較	2013年累計(人)	2012年累計(人)
メチシリン耐性黄色ブドウ球菌感染症	24	2.00	1.17	0.83	増加	139	173
ペニシリン耐性肺炎球菌感染症	0	-	-	-	減少	5	11
薬剤耐性緑膿菌感染症	0	-	-	-	減少	2	6
薬剤耐性アシネトバクター感染症	0	-	-	-	-	0	0

☆ 各感染症の発生状況(鹿児島県)

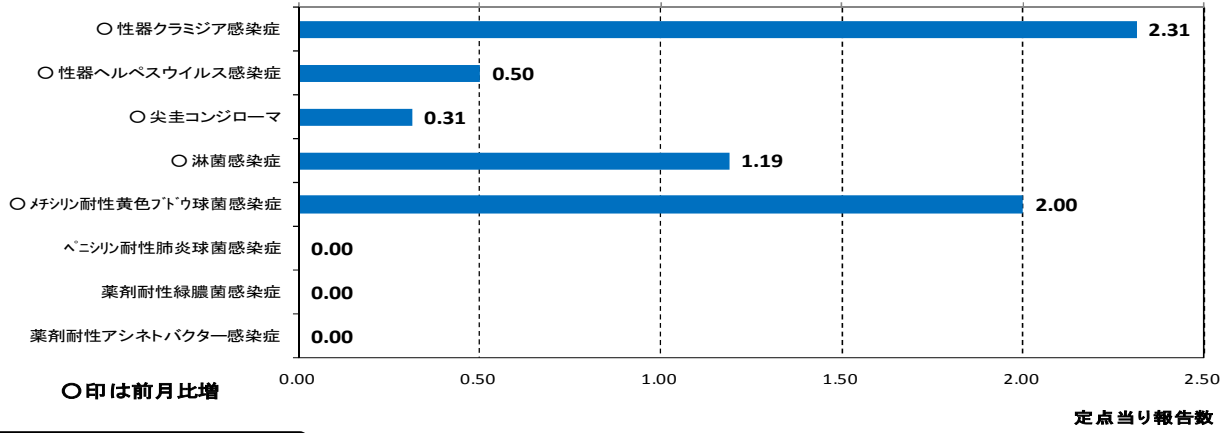
(1) 性感染症定点報告感染症



(2) 基幹定点報告感染症

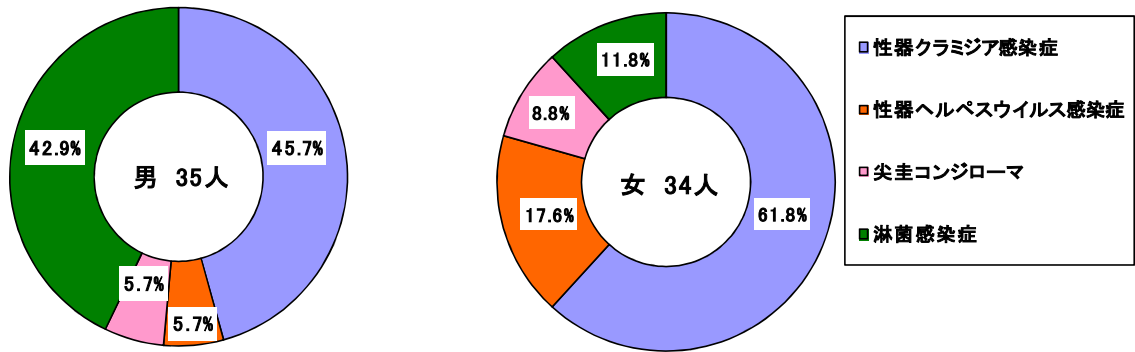


☆ 月報報告感染症の発生状況(グラフ)

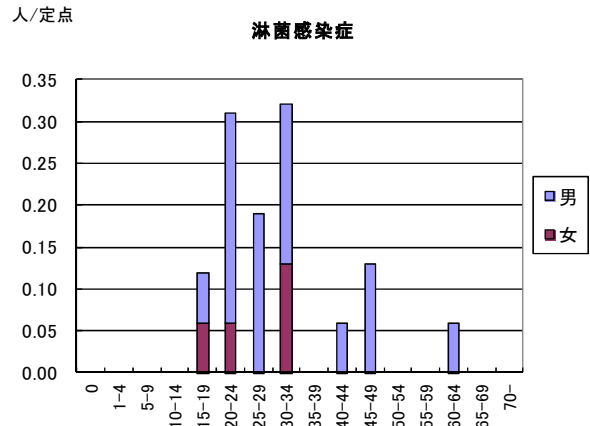
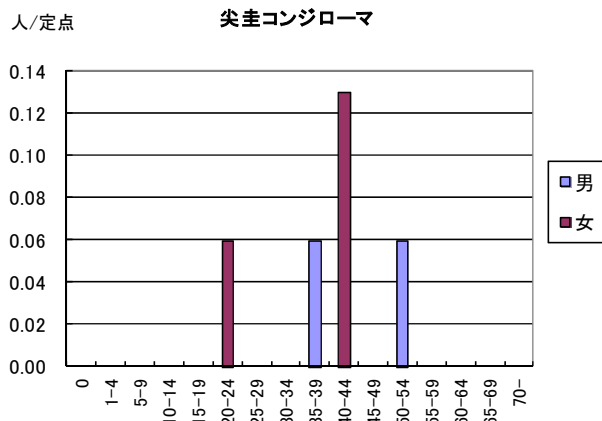
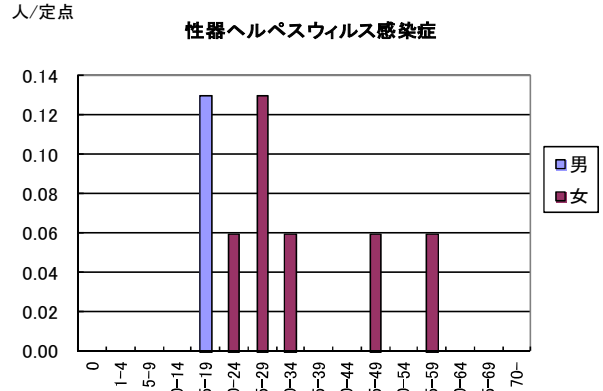
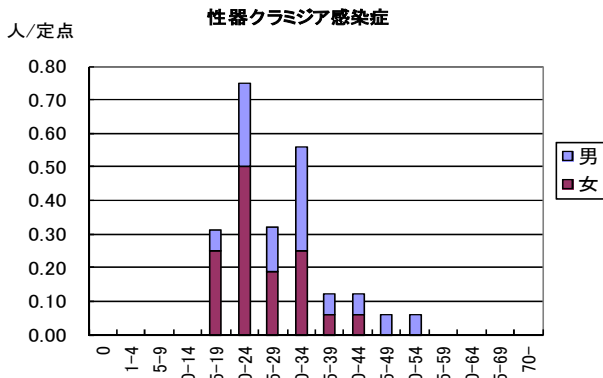


☆ 性感染症について

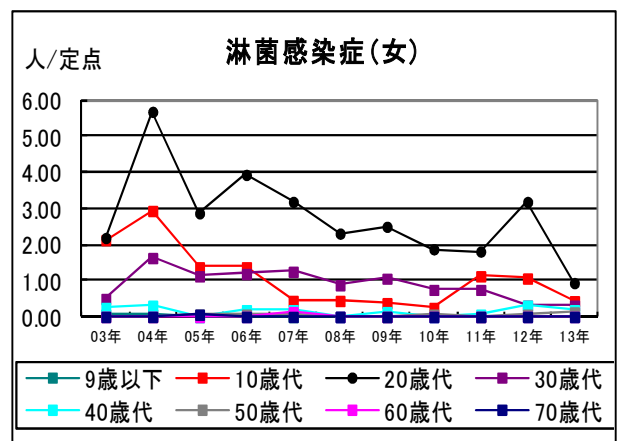
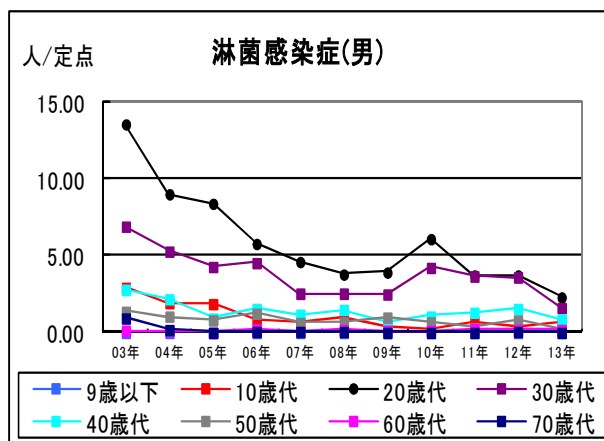
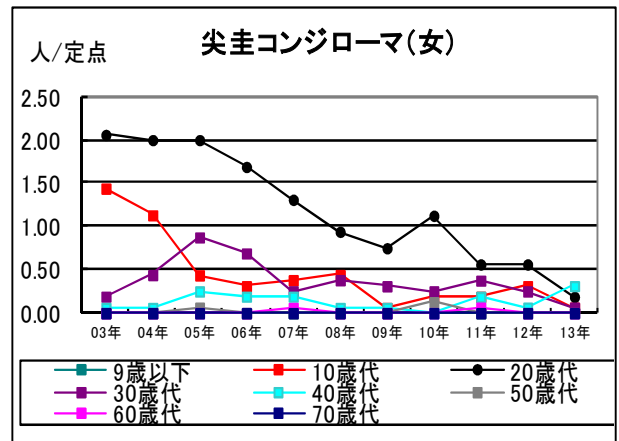
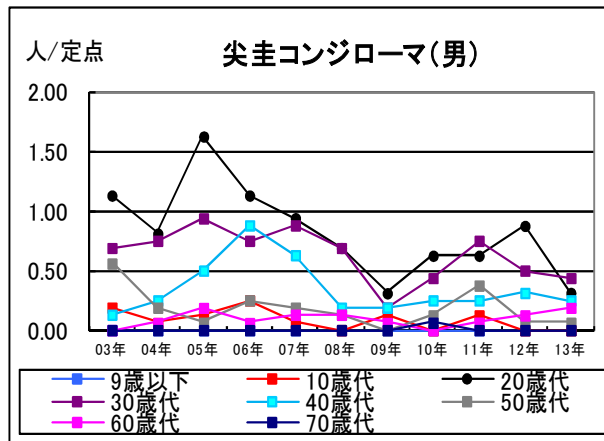
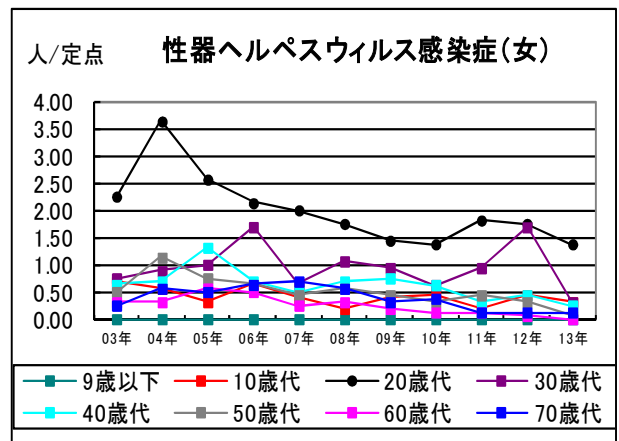
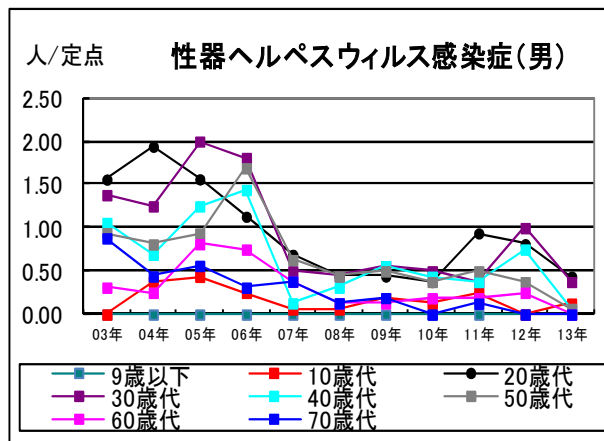
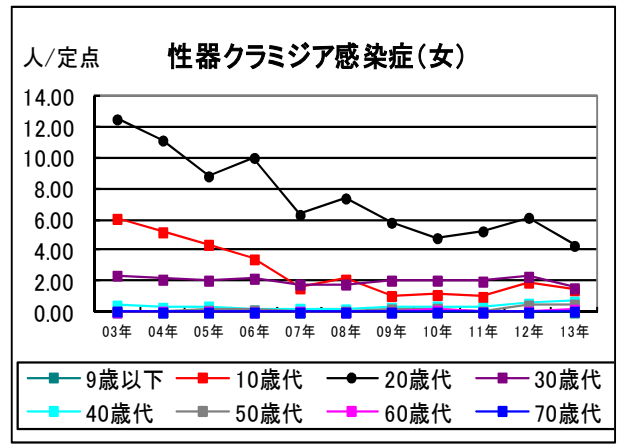
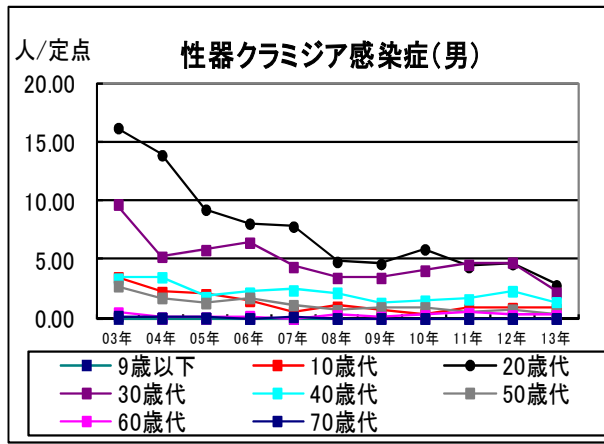
各性感染症が総報告数に占める割合(鹿児島県, 8月)



◆ 性感染症の定点当たり報告数一性別・年齢階級別(鹿児島県, 8月)



◆ 性感染症の定点当たり報告数の推移一年別・性別・年代別(鹿児島県) 8月現在



罹患数・定点当り罹患数・年齢階級・疾病別(男女合計)

集計対象:平成25年8月

		合計	0歳	1-4	5-9	10-14	15-19	20-24	25-29	30-34	35-39	40-44	45-49	50-54	55-59	60-64	65-69	70歳-
性器クラミジア感染症	罹患数	37	-	-	-	-	5	12	5	9	2	2	1	1	-	-	-	-
	定点当り	2.31	-	-	-	-	0.31	0.75	0.31	0.56	0.13	0.13	0.06	0.06	-	-	-	-
性器ヘルペスウイルス感染症	罹患数	8	-	-	-	-	2	1	2	1	-	-	1	-	1	-	-	-
	定点当り	0.50	-	-	-	-	0.13	0.06	0.13	0.06	-	-	0.06	-	0.06	-	-	-
尖圭コンジローマ	罹患数	5	-	-	-	-	-	1	-	-	1	2	-	1	-	-	-	-
	定点当り	0.31	-	-	-	-	-	0.06	-	-	0.06	0.13	-	0.06	-	-	-	-
淋菌感染症	罹患数	19	-	-	-	-	2	5	3	5	-	1	2	-	-	1	-	-
	定点当り	1.19	-	-	-	-	0.13	0.31	0.19	0.31	-	0.06	0.13	-	-	0.06	-	-
メチリン耐性黄色ブドウ球菌感染症	罹患数	24	2	-	1	-	-	-	-	-	-	-	1	3	4	1	1	11
	定点当り	2.00	0.17	-	0.08	-	-	-	-	-	-	-	0.08	0.25	0.33	0.08	0.08	0.92
ペニシリン耐性肺炎球菌感染症	罹患数	-	-	-	-	-	-	-	-	-	-	-	-	-	-	-	-	-
	定点当り	-	-	-	-	-	-	-	-	-	-	-	-	-	-	-	-	-
薬剤耐性緑膿菌感染症	罹患数	-	-	-	-	-	-	-	-	-	-	-	-	-	-	-	-	-
	定点当り	-	-	-	-	-	-	-	-	-	-	-	-	-	-	-	-	-
薬剤耐性アシネトバクター感染症	罹患数	-	-	-	-	-	-	-	-	-	-	-	-	-	-	-	-	-
	定点当り	-	-	-	-	-	-	-	-	-	-	-	-	-	-	-	-	-

罹患数・定点当り罹患数・年齢階級・疾病別(男合計)

集計対象:平成25年8月

		合計	0歳	1-4	5-9	10-14	15-19	20-24	25-29	30-34	35-39	40-44	45-49	50-54	55-59	60-64	65-69	70歳-
性器クラミジア感染症	罹患数	16	-	-	-	-	1	4	2	5	1	1	1	1	-	-	-	-
	定点当り	1.00	-	-	-	-	0.06	0.25	0.13	0.31	0.06	0.06	0.06	0.06	-	-	-	-
性器ヘルペスウイルス感染症	罹患数	2	-	-	-	-	2	-	-	-	-	-	-	-	-	-	-	-
	定点当り	0.13	-	-	-	-	0.13	-	-	-	-	-	-	-	-	-	-	-
尖圭コンジローマ	罹患数	2	-	-	-	-	-	-	-	-	1	-	-	1	-	-	-	-
	定点当り	0.13	-	-	-	-	-	-	-	-	0.06	-	-	0.06	-	-	-	-
淋菌感染症	罹患数	15	-	-	-	-	1	4	3	3	-	1	2	-	-	1	-	-
	定点当り	0.94	-	-	-	-	0.06	0.25	0.19	0.19	-	0.06	0.13	-	-	0.06	-	-
メチリン耐性黄色ブドウ球菌感染症	罹患数	14	1	-	1	-	-	-	-	-	-	-	1	1	4	1	1	4
	定点当り	1.17	0.08	-	0.08	-	-	-	-	-	-	-	0.08	0.08	0.33	0.08	0.08	0.33
ペニシリン耐性肺炎球菌感染症	罹患数	-	-	-	-	-	-	-	-	-	-	-	-	-	-	-	-	-
	定点当り	-	-	-	-	-	-	-	-	-	-	-	-	-	-	-	-	-
薬剤耐性緑膿菌感染症	罹患数	-	-	-	-	-	-	-	-	-	-	-	-	-	-	-	-	-
	定点当り	-	-	-	-	-	-	-	-	-	-	-	-	-	-	-	-	-
薬剤耐性アシネトバクター感染症	罹患数	-	-	-	-	-	-	-	-	-	-	-	-	-	-	-	-	-
	定点当り	-	-	-	-	-	-	-	-	-	-	-	-	-	-	-	-	-

罹患数・定点当り罹患数・年齢階級・疾病別(女合計)

集計対象:平成25年8月

		合計	0歳	1-4	5-9	10-14	15-19	20-24	25-29	30-34	35-39	40-44	45-49	50-54	55-59	60-64	65-69	70歳-
性器クラミジア感染症	罹患数	21	-	-	-	-	4	8	3	4	1	1	-	-	-	-	-	-
	定点当り	1.31	-	-	-	-	0.25	0.50	0.19	0.25	0.06	0.06	-	-	-	-	-	-
性器ヘルペスウイルス感染症	罹患数	6	-	-	-	-	-	1	2	1	-	-	1	-	1	-	-	-
	定点当り	0.38	-	-	-	-	-	0.06	0.13	0.06	-	-	0.06	-	0.06	-	-	-
尖圭コンジローマ	罹患数	3	-	-	-	-	-	1	-	-	-	2	-	-	-	-	-	-
	定点当り	0.19	-	-	-	-	-	0.06	-	-	-	0.13	-	-	-	-	-	-
淋菌感染症	罹患数	4	-	-	-	-	1	1	-	2	-	-	-	-	-	-	-	-
	定点当り	0.25	-	-	-	-	0.06	0.06	-	0.13	-	-	-	-	-	-	-	-
メチリン耐性黄色ブドウ球菌感染症	罹患数	10	1	-	-	-	-	-	-	-	-	-	-	2	-	-	-	7
	定点当り	0.83	0.08	-	-	-	-	-	-	-	-	-	-	0.17	-	-	-	0.58
ペニシリン耐性肺炎球菌感染症	罹患数	-	-	-	-	-	-	-	-	-	-	-	-	-	-	-	-	-
	定点当り	-	-	-	-	-	-	-	-	-	-	-	-	-	-	-	-	-
薬剤耐性緑膿菌感染症	罹患数	-	-	-	-	-	-	-	-	-	-	-	-	-	-	-	-	-
	定点当り	-	-	-	-	-	-	-	-	-	-	-	-	-	-	-	-	-
薬剤耐性アシネトバクター感染症	罹患数	-	-	-	-	-	-	-	-	-	-	-	-	-	-	-	-	-
	定点当り	-	-	-	-	-	-	-	-	-	-	-	-	-	-	-	-	-