

鹿児島県感染症情報

2013年9月報 (9月1日~9月30日)

発行：鹿児島県環境保健センター

《感染症のホームページアドレス <http://www.pref.kagoshima.jp/kenko-fukushi/kenko-iryu/kansen/index.html>》

【9月の月報報告対象感染症の発生状況】

9月の報告数は、性感染症定点から50人、基幹定点から21人の計71人でした。

性感染症定点からは、4性感染症疾患とも前月を下回る報告数でした。尖圭コンジローマの報告は、女性のみで報告で、年齢群別内訳をみると、15~19歳、20~24歳(いずれも1人)でした。基幹定点からは、メチシリン耐性黄色ブドウ球菌感染症(21人)のみの報告数でした。図には、年齢別の報告数を示してあります。本県の70歳以上の占める割合をみると、これまで60%前後で推移していましたが、今月は29%でした。一方、本県0歳(43%)の割合は、高値でした。

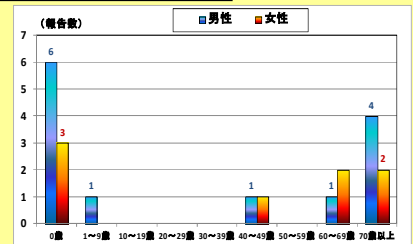


図 メチシリン耐性黄色ブドウ球菌感染症の年齢別報告数

★ 性感染症定点把握対象感染症の発生状況

◆ 性感染症別の報告数及び男女別の総報告数に占める割合

感染症名	報告数(人)	定点当たり	前月報告数	前月との比較	男性			女性		
					報告数(人)	定点当たり	割合(%)	報告数(人)	定点当たり	割合(%)
性器クラミジア感染症	29	1.81	37	減少	13	0.81	50.0	16	1.00	66.7
性器ヘルペスウイルス感染症	7	0.44	8	減少	4	0.25	15.4	3	0.19	12.5
尖圭コンジローマ	2	0.13	5	減少	0	-	0.0	2	0.13	8.3
淋菌感染症	12	0.75	19	減少	9	0.56	34.6	3	0.19	12.5
総数	50		69	減少	26			24		

◆ 性感染症における年齢階級別割合

年齢階級	10歳未満	10歳代	20歳代	30歳代	40歳代	50歳代	60歳代	70歳以上
報告数(人)	0	6	25	11	5	2	1	0
割合(%)	0.0	12.0	50.0	22.0	10.0	4.0	2.0	0.0

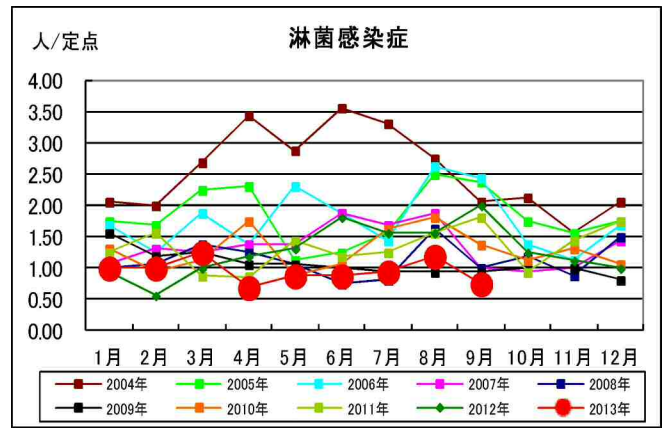
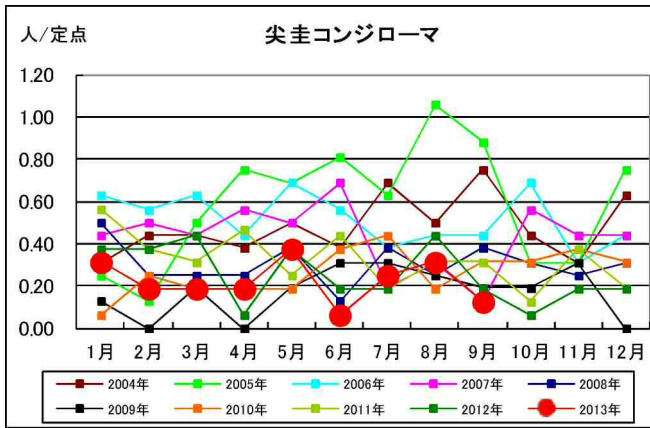
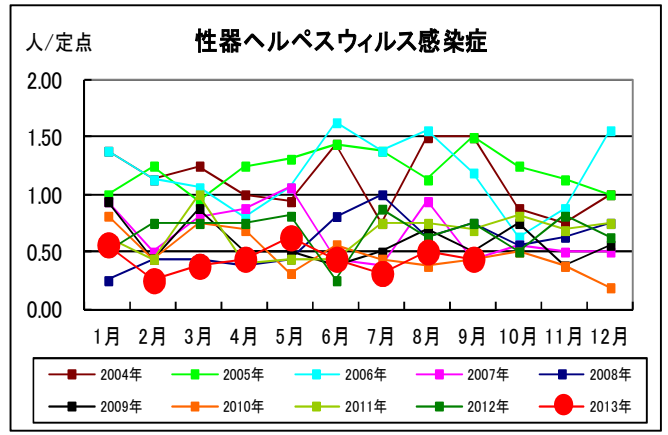
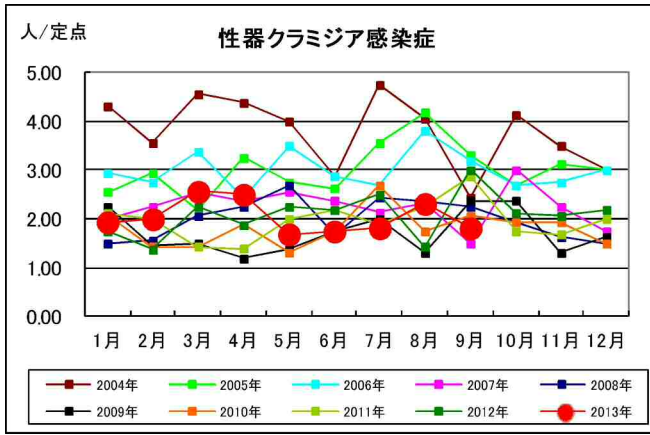
★ 基幹定点把握対象感染症の発生状況

◆ 基幹定点報告感染症別の報告数

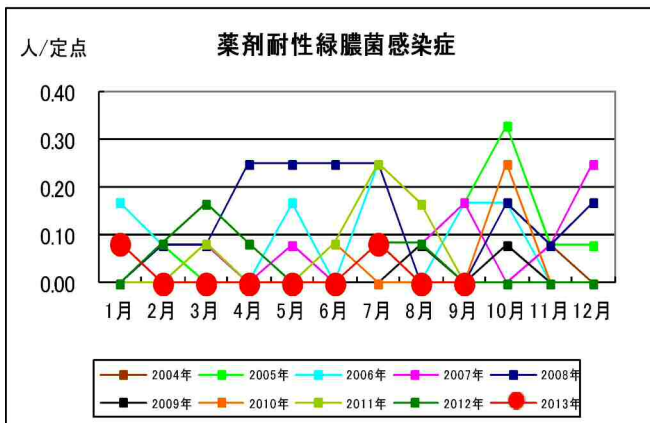
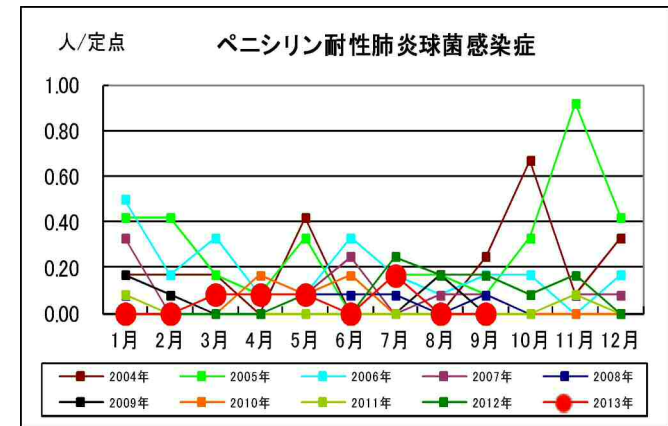
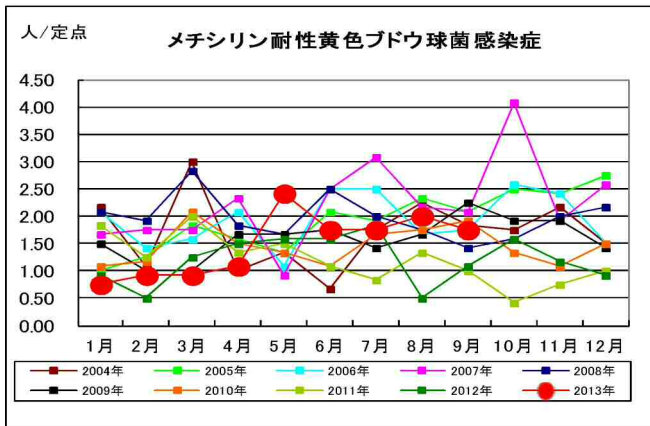
感染症名	報告数(人)	定点当たり(男女)	定点当たり(男)	定点当たり(女)	前月との比較	2013年累計(人)	2012年累計(人)
メチシリン耐性黄色ブドウ球菌感染症	21	1.75	1.08	0.67	減少	160	173
ペニシリン耐性肺炎球菌感染症	0	-	-	-	-	5	11
薬剤耐性緑膿菌感染症	0	-	-	-	-	2	6
薬剤耐性アシネトバクター感染症	0	-	-	-	-	0	0

☆ 各感染症の発生状況(鹿児島県)

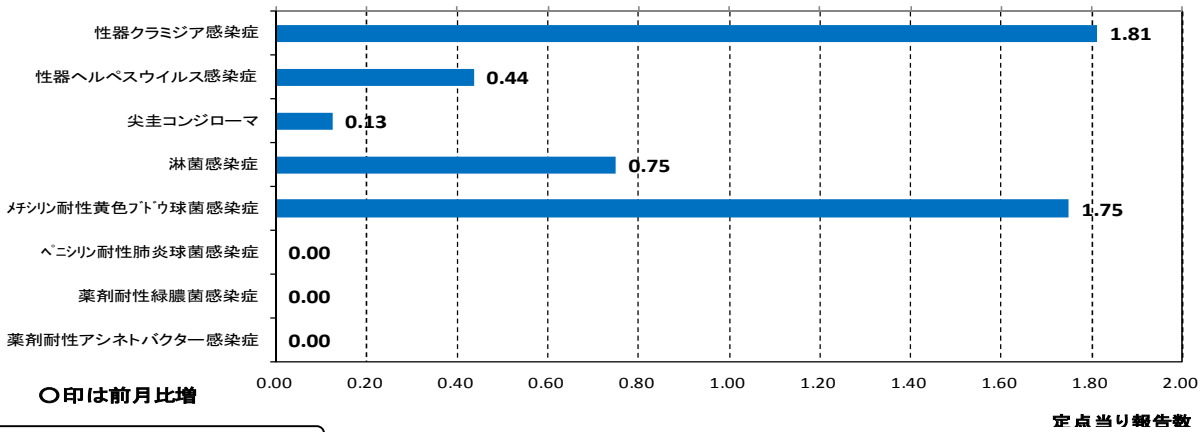
(1) 性感染症定点報告感染症



(2) 基幹定点報告感染症

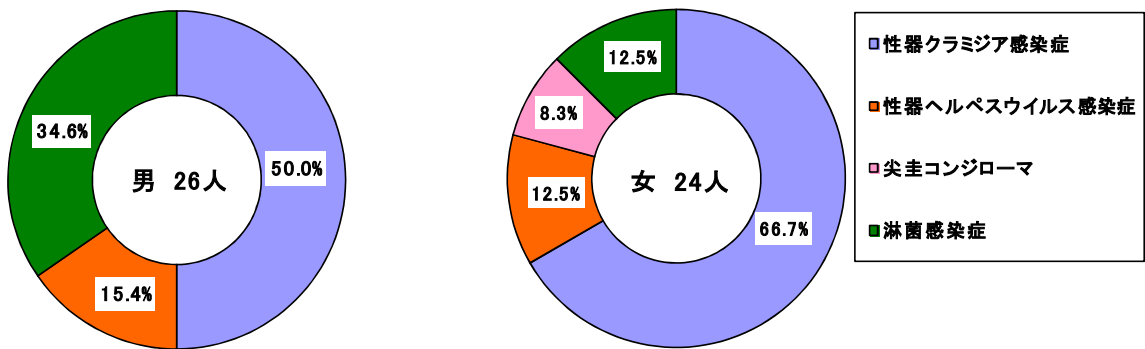


☆ 月報報告感染症の発生状況(グラフ)

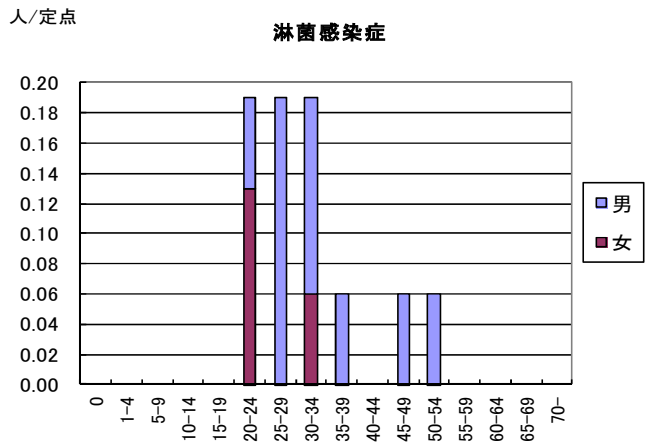
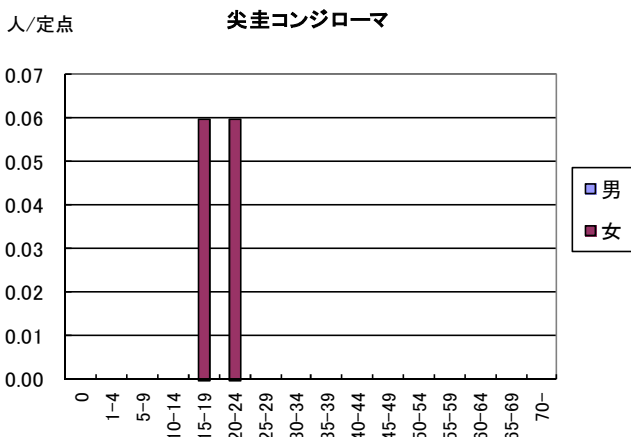
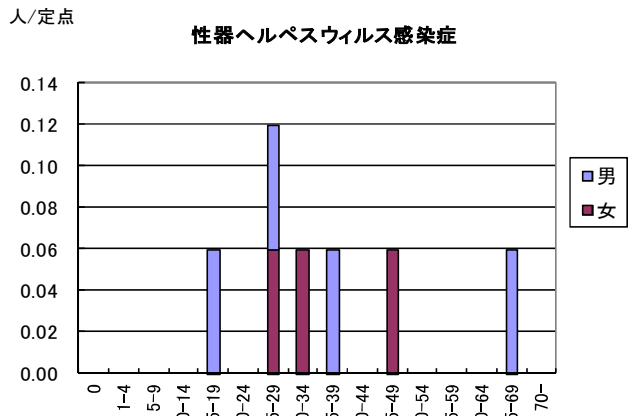
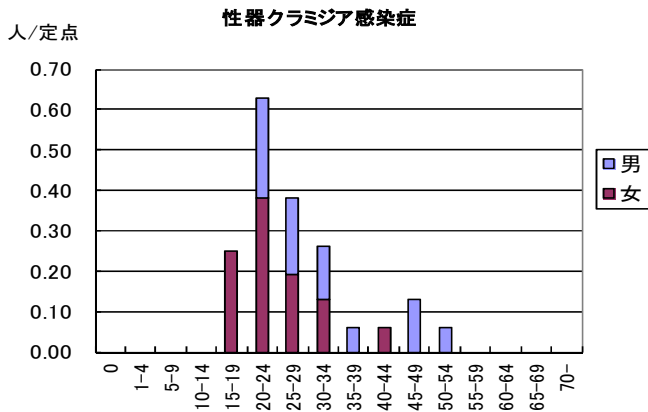


☆ 性感染症について

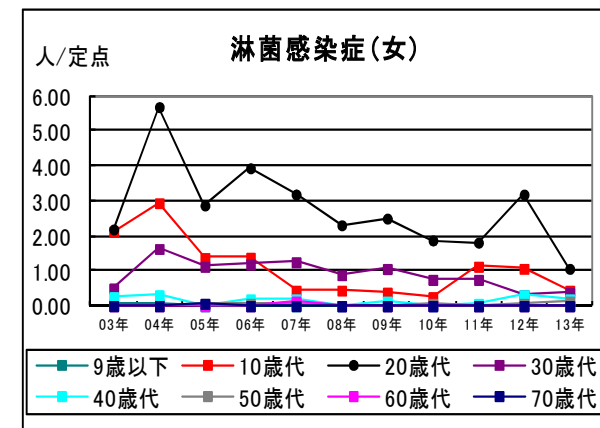
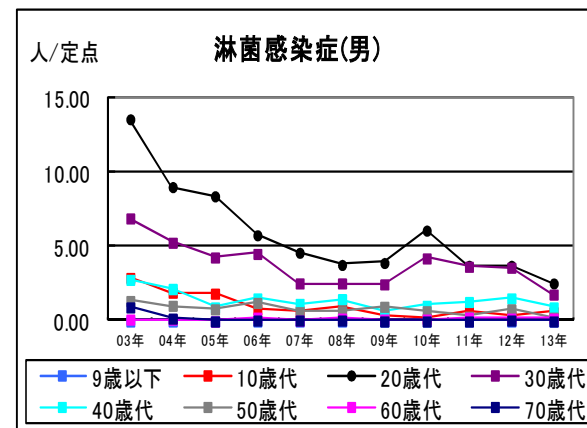
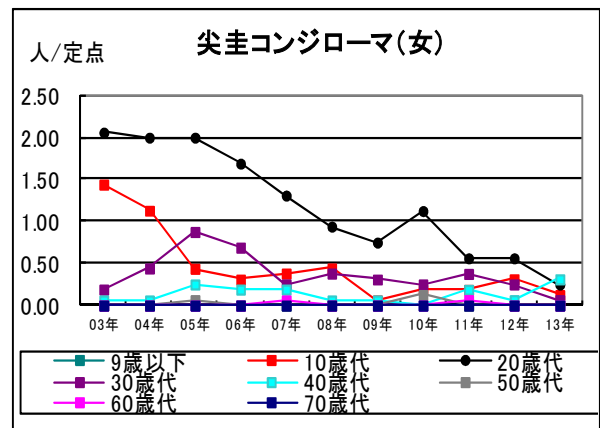
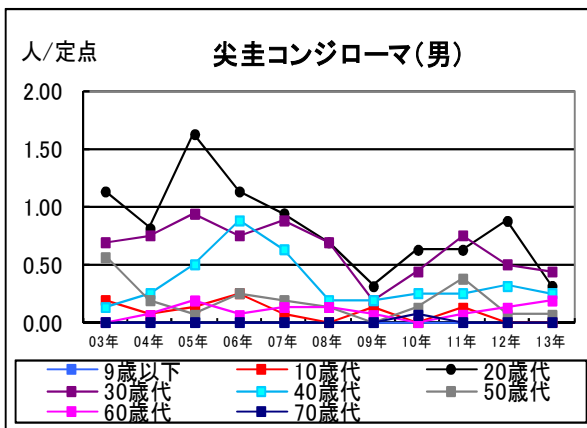
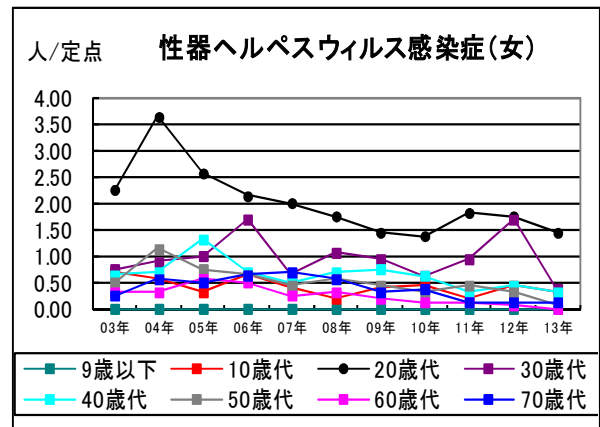
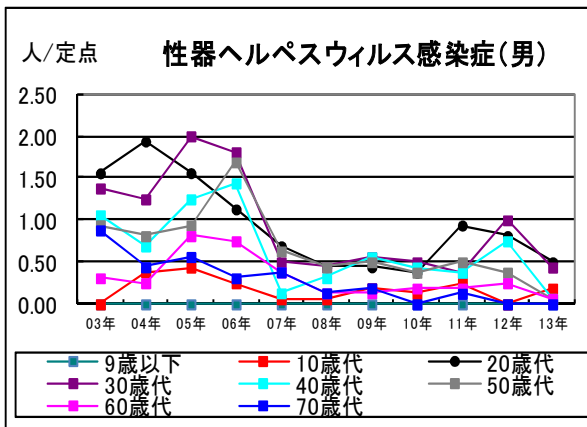
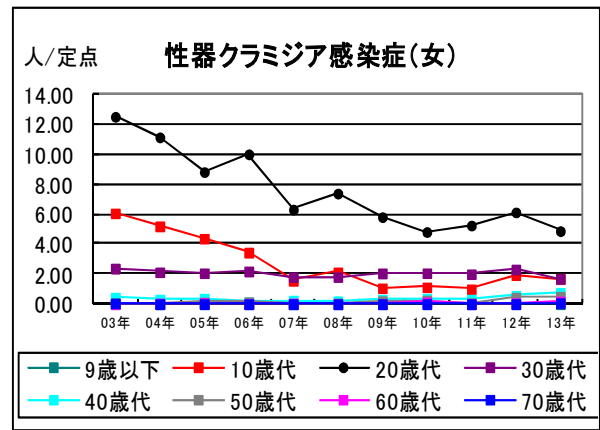
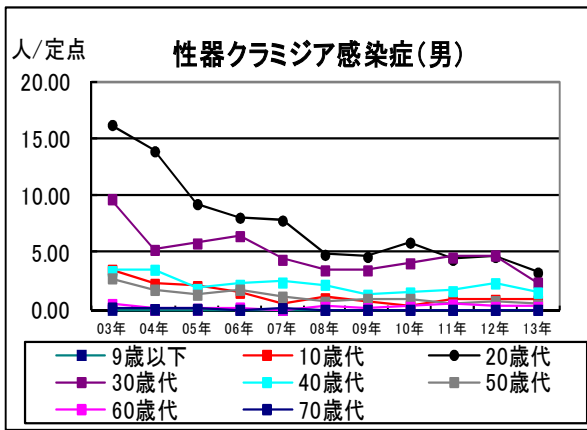
各性感染症が総報告数に占める割合(鹿児島県, 9月)



◆ 性感染症の定点当たり報告数一性別・年齢階級別(鹿児島県, 9月)



◆ 性感染症の定点当たり報告数の推移一年別・性別・年代別(鹿児島県) 9月現在



罹患数・定点当り罹患数・年齢階級・疾病別(男女合計)
集計対象:平成25年9月

		合計	0歳	1-4	5-9	10-14	15-19	20-24	25-29	30-34	35-39	40-44	45-49	50-54	55-59	60-64	65-69	70歳-
性器クラミジア感染症	罹患数	29	-	-	-	-	4	10	6	4	1	1	2	1	-	-	-	-
	定点当り	1.81	-	-	-	-	0.25	0.63	0.38	0.25	0.06	0.06	0.13	0.06	-	-	-	-
性器ヘルペスウイルス感染症	罹患数	7	-	-	-	-	1	-	2	1	1	-	1	-	-	-	1	-
	定点当り	0.44	-	-	-	-	0.06	-	0.13	0.06	0.06	-	0.06	-	-	-	0.06	-
尖圭コンジローマ	罹患数	2	-	-	-	-	1	1	-	-	-	-	-	-	-	-	-	-
	定点当り	0.13	-	-	-	-	0.06	0.06	-	-	-	-	-	-	-	-	-	-
淋菌感染症	罹患数	12	-	-	-	-	-	3	3	3	1	-	1	1	-	-	-	-
	定点当り	0.75	-	-	-	-	-	0.19	0.19	0.19	0.06	-	0.06	0.06	-	-	-	-
メチシリン耐性黄色ブドウ球菌感染症	罹患数	21	9	-	-	-	-	-	-	1	-	-	2	-	-	-	3	6
	定点当り	1.75	0.75	-	-	-	-	-	-	0.08	-	-	0.17	-	-	-	0.25	0.50
ペニシリン耐性肺炎球菌感染症	罹患数	-	-	-	-	-	-	-	-	-	-	-	-	-	-	-	-	-
	定点当り	-	-	-	-	-	-	-	-	-	-	-	-	-	-	-	-	-
薬剤耐性緑膿菌感染症	罹患数	-	-	-	-	-	-	-	-	-	-	-	-	-	-	-	-	-
	定点当り	-	-	-	-	-	-	-	-	-	-	-	-	-	-	-	-	-
薬剤耐性アシネトバクター感染症	罹患数	-	-	-	-	-	-	-	-	-	-	-	-	-	-	-	-	-
	定点当り	-	-	-	-	-	-	-	-	-	-	-	-	-	-	-	-	-

罹患数・定点当り罹患数・年齢階級・疾病別(男合計)
集計対象:平成25年9月

		合計	0歳	1-4	5-9	10-14	15-19	20-24	25-29	30-34	35-39	40-44	45-49	50-54	55-59	60-64	65-69	70歳-
性器クラミジア感染症	罹患数	13	-	-	-	-	-	4	3	2	1	-	2	1	-	-	-	-
	定点当り	0.81	-	-	-	-	-	0.25	0.19	0.13	0.06	-	0.13	0.06	-	-	-	-
性器ヘルペスウイルス感染症	罹患数	4	-	-	-	-	1	-	1	-	1	-	-	-	-	-	1	-
	定点当り	0.25	-	-	-	-	0.06	-	0.06	-	0.06	-	-	-	-	-	0.06	-
尖圭コンジローマ	罹患数	-	-	-	-	-	-	-	-	-	-	-	-	-	-	-	-	-
	定点当り	-	-	-	-	-	-	-	-	-	-	-	-	-	-	-	-	-
淋菌感染症	罹患数	9	-	-	-	-	-	1	3	2	1	-	1	1	-	-	-	-
	定点当り	0.56	-	-	-	-	-	0.06	0.19	0.13	0.06	-	0.06	0.06	-	-	-	-
メチシリン耐性黄色ブドウ球菌感染症	罹患数	13	6	-	-	-	-	-	-	1	-	-	1	-	-	-	1	4
	定点当り	1.08	0.50	-	-	-	-	-	-	0.08	-	-	0.08	-	-	-	0.08	0.33
ペニシリン耐性肺炎球菌感染症	罹患数	-	-	-	-	-	-	-	-	-	-	-	-	-	-	-	-	-
	定点当り	-	-	-	-	-	-	-	-	-	-	-	-	-	-	-	-	-
薬剤耐性緑膿菌感染症	罹患数	-	-	-	-	-	-	-	-	-	-	-	-	-	-	-	-	-
	定点当り	-	-	-	-	-	-	-	-	-	-	-	-	-	-	-	-	-
薬剤耐性アシネトバクター感染症	罹患数	-	-	-	-	-	-	-	-	-	-	-	-	-	-	-	-	-
	定点当り	-	-	-	-	-	-	-	-	-	-	-	-	-	-	-	-	-

罹患数・定点当り罹患数・年齢階級・疾病別(女合計)
集計対象:平成25年9月

		合計	0歳	1-4	5-9	10-14	15-19	20-24	25-29	30-34	35-39	40-44	45-49	50-54	55-59	60-64	65-69	70歳-
性器クラミジア感染症	罹患数	16	-	-	-	-	4	6	3	2	-	1	-	-	-	-	-	-
	定点当り	1.00	-	-	-	-	0.25	0.38	0.19	0.13	-	0.06	-	-	-	-	-	-
性器ヘルペスウイルス感染症	罹患数	3	-	-	-	-	-	-	1	1	-	-	1	-	-	-	-	-
	定点当り	0.19	-	-	-	-	-	-	0.06	0.06	-	-	0.06	-	-	-	-	-
尖圭コンジローマ	罹患数	2	-	-	-	-	1	1	-	-	-	-	-	-	-	-	-	-
	定点当り	0.13	-	-	-	-	0.06	0.06	-	-	-	-	-	-	-	-	-	-
淋菌感染症	罹患数	3	-	-	-	-	-	2	-	1	-	-	-	-	-	-	-	-
	定点当り	0.19	-	-	-	-	-	0.13	-	0.06	-	-	-	-	-	-	-	-
メチシリン耐性黄色ブドウ球菌感染症	罹患数	8	3	-	-	-	-	-	-	-	-	-	1	-	-	-	2	2
	定点当り	0.67	0.25	-	-	-	-	-	-	-	-	-	0.08	-	-	-	0.17	0.17
ペニシリン耐性肺炎球菌感染症	罹患数	-	-	-	-	-	-	-	-	-	-	-	-	-	-	-	-	-
	定点当り	-	-	-	-	-	-	-	-	-	-	-	-	-	-	-	-	-
薬剤耐性緑膿菌感染症	罹患数	-	-	-	-	-	-	-	-	-	-	-	-	-	-	-	-	-
	定点当り	-	-	-	-	-	-	-	-	-	-	-	-	-	-	-	-	-
薬剤耐性アシネトバクター感染症	罹患数	-	-	-	-	-	-	-	-	-	-	-	-	-	-	-	-	-
	定点当り	-	-	-	-	-	-	-	-	-	-	-	-	-	-	-	-	-