

鹿児島県感染症情報

2013年10月報(10月1日~10月31日)

発行：鹿児島県環境保健センター

《感染症のホームページアドレス <http://www.pref.kagoshima.jp/kenko-fukushi/kenko-iryu/kansen/index.html>》

【10月の月報報告対象感染症の発生状況】

10月の報告数は、性感染症定点から75人、基幹定点から27人の計102人でした。

性感染症定点からは、4性感染症疾患とも前月を上回る報告数でした。淋菌感染症の今月の報告数(1.50)は、本年最も高値で、年齢群別の割合をみると、男女ともに全体に占める割合としては、20~24歳が最も高値でした(男性38.5%、女性36.4%)。

基幹定点からは、メチシリン耐性黄色ブドウ球菌感染症(27人)のみの報告数でした。70歳以上の占める割合が通常約6割に対して、今月は約4割と低値でした。ペニシリン耐性肺炎球菌感染症、薬剤耐性緑膿菌感染症ともに、8月から3ヶ月連続で報告はありませんでした。

★ 性感染症定点把握対象感染症の発生状況

◆ 性感染症別の報告数及び男女別の総報告数に占める割合

感染症名	報告数(人)	定点当たり	前月報告数	前月との比較	男性			女性		
					報告数(人)	定点当たり	割合(%)	報告数(人)	定点当たり	割合(%)
性器クラミジア感染症	35	2.19	29	増加	21	1.31	53.8	14	0.88	38.9
性器ヘルペスウイルス感染症	10	0.63	7	増加	2	0.13	5.1	8	0.50	22.2
尖圭コンジローマ	6	0.38	2	増加	3	0.19	7.7	3	0.19	8.3
淋菌感染症	24	1.50	12	増加	13	0.81	33.3	11	0.69	30.6
総数	75		50	増加	39			36		

◆ 性感染症における年齢階級別割合

年齢階級	10歳未満	10歳代	20歳代	30歳代	40歳代	50歳代	60歳代	70歳以上
報告数(人)	0	9	32	21	8	2	2	1
割合(%)	0.0	12.0	42.7	28.0	10.7	2.7	2.7	1.3

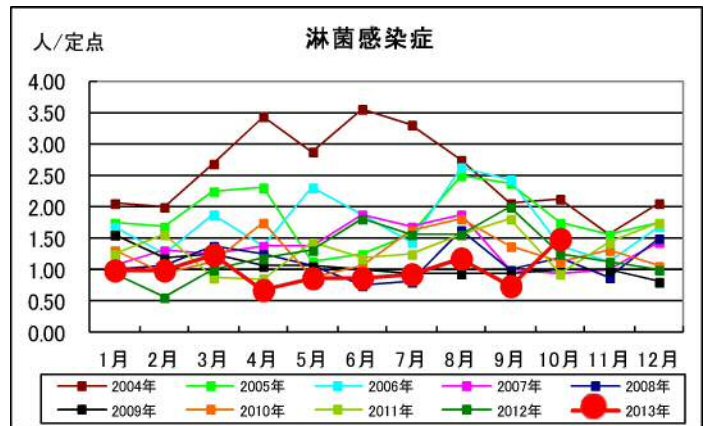
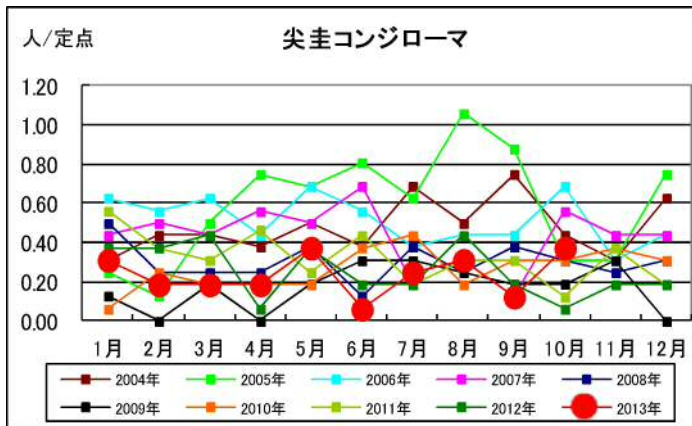
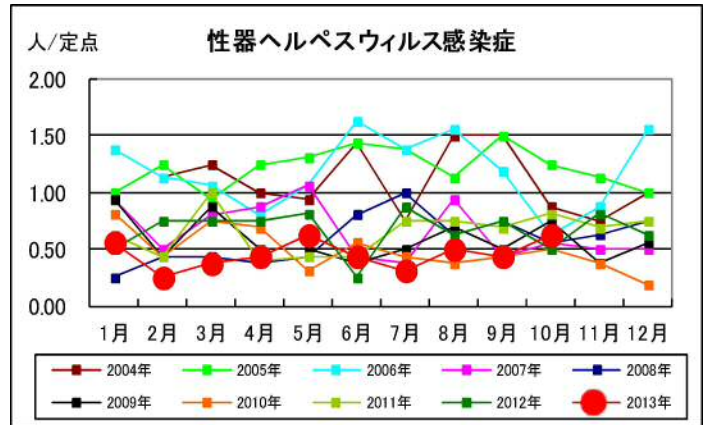
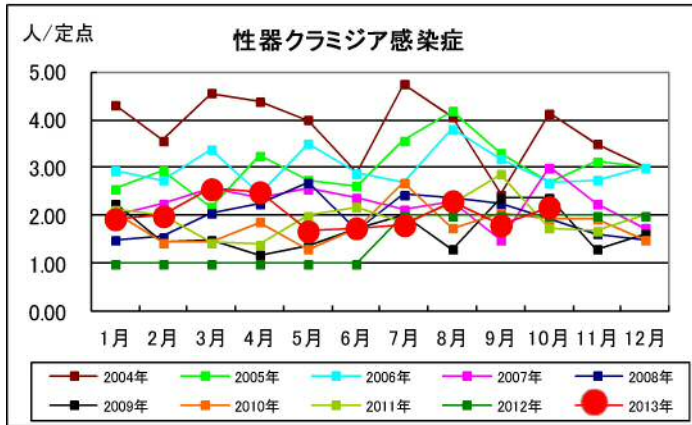
★ 基幹定点把握対象感染症の発生状況

◆ 基幹定点報告感染症別の報告数

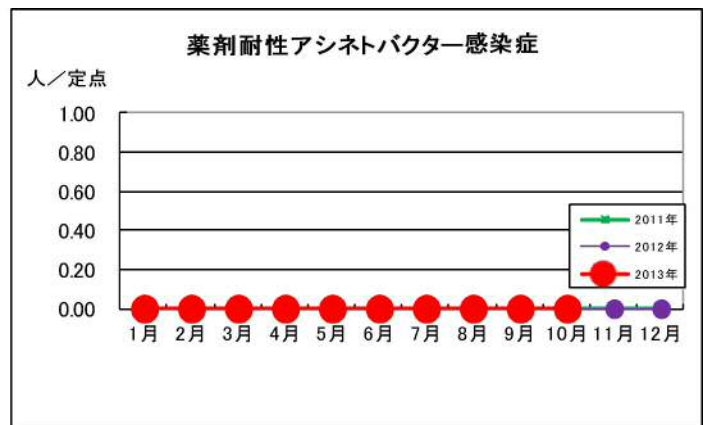
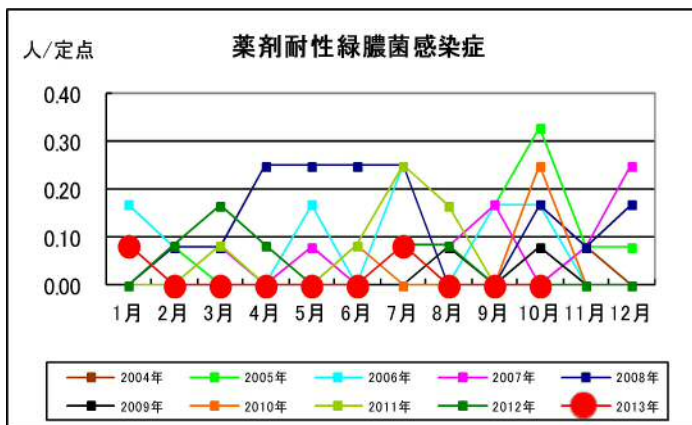
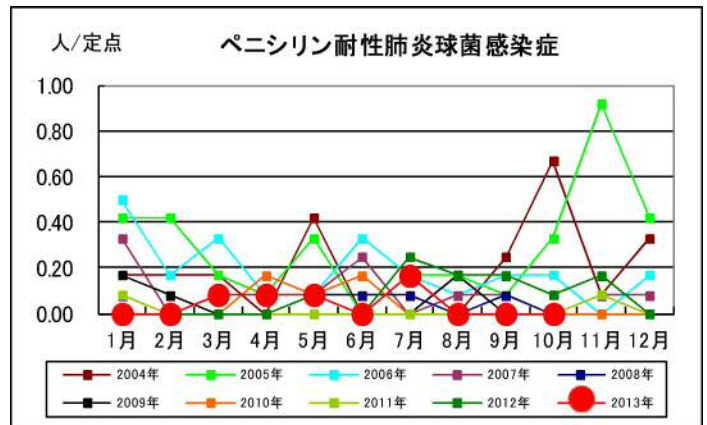
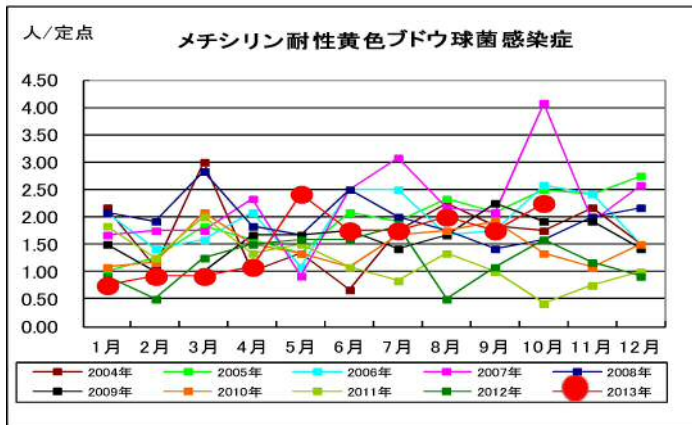
感染症名	報告数(人)	定点当たり(男女)	定点当たり(男)	定点当たり(女)	前月との比較	2013年累計(人)	2012年累計(人)
メチシリン耐性黄色ブドウ球菌感染症	27	2.25	1.58	0.67	増加	187	173
ペニシリン耐性肺炎球菌感染症	0	-	-	-	-	5	11
薬剤耐性緑膿菌感染症	0	-	-	-	-	2	6
薬剤耐性アシネトバクター感染症	0	-	-	-	-	0	0

☆ 各感染症の発生状況(鹿児島県)

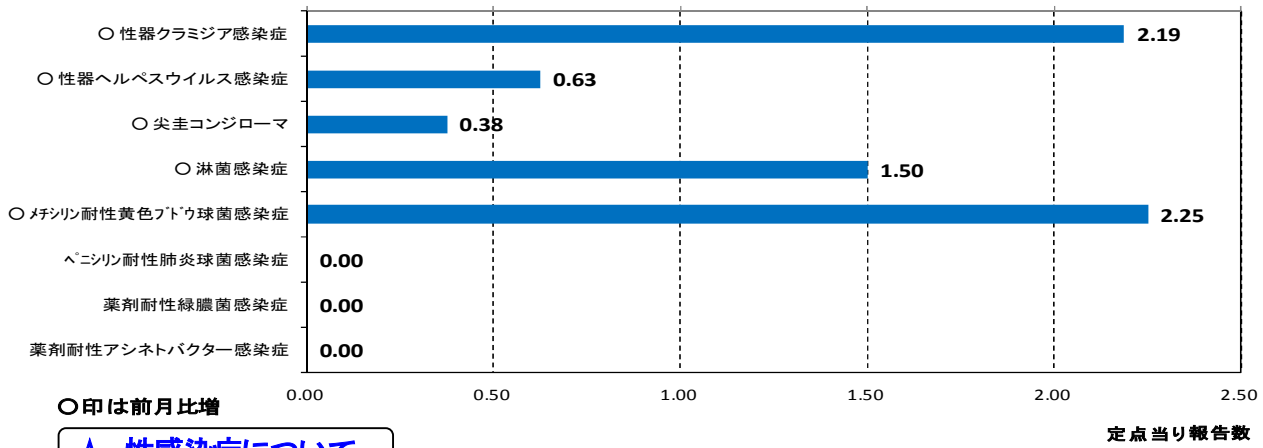
(1) 性感染症定点報告感染症



(2) 基幹定点報告感染症

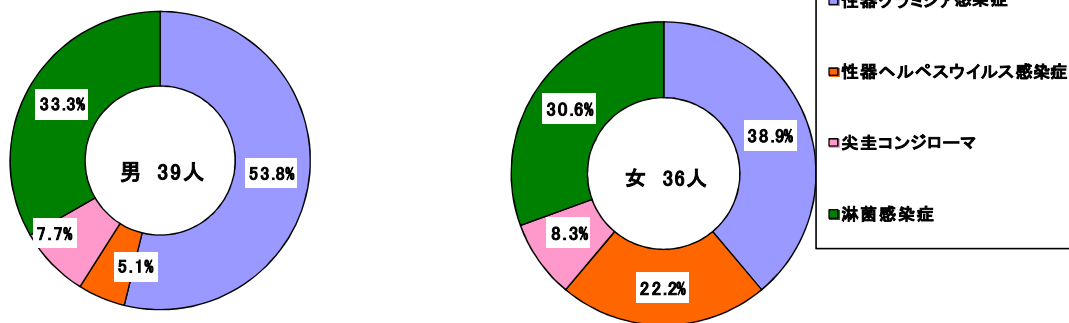


☆ 月報報告感染症の発生状況(グラフ)

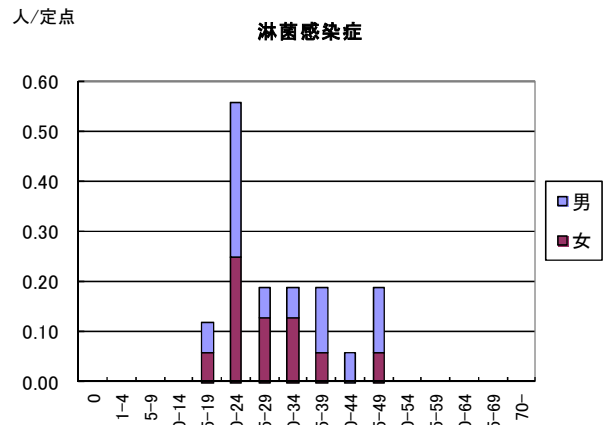
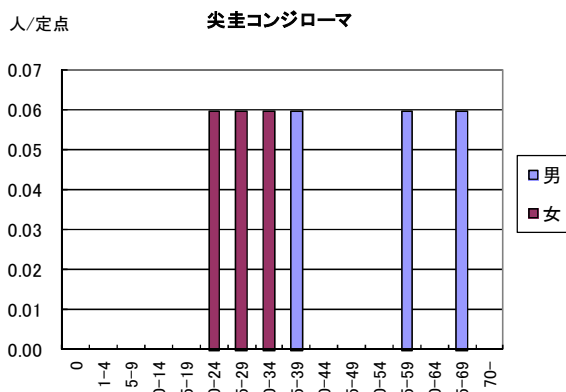
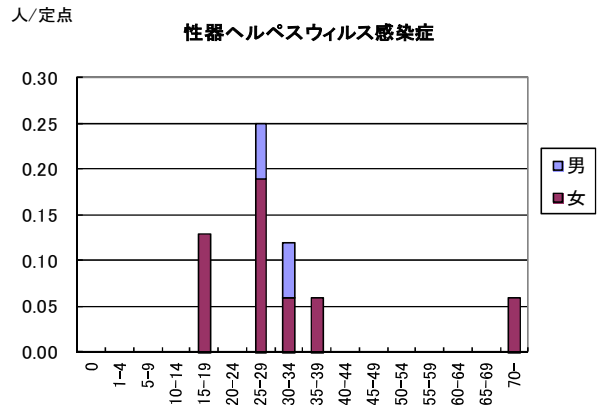
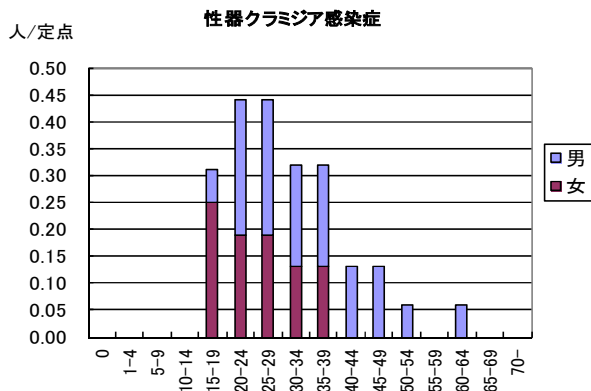


☆ 性感染症について

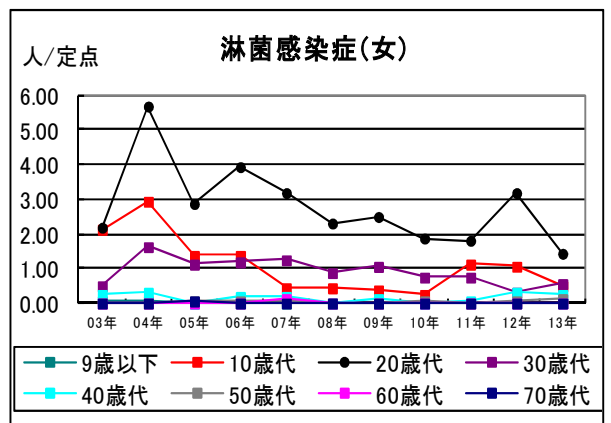
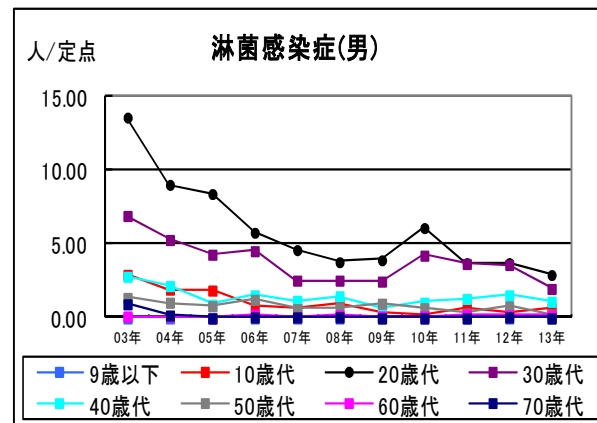
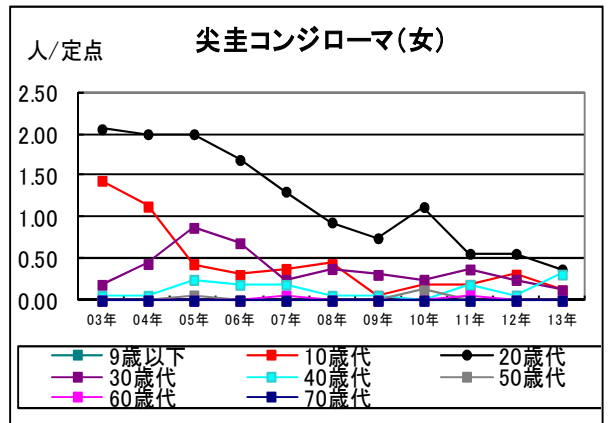
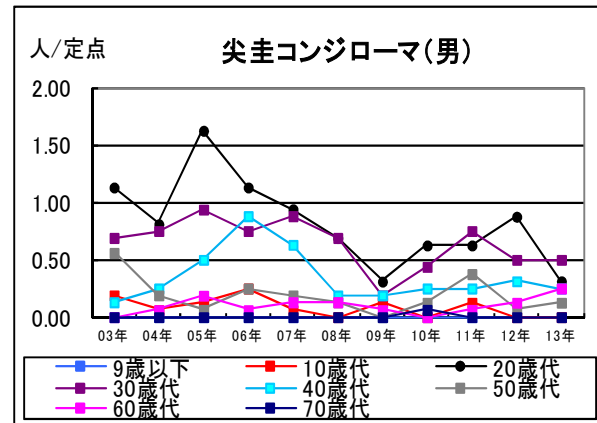
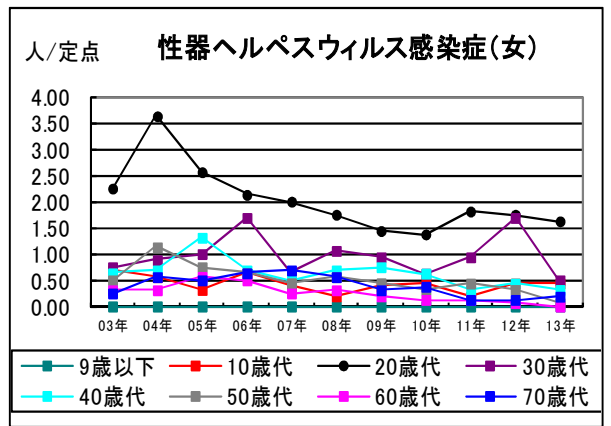
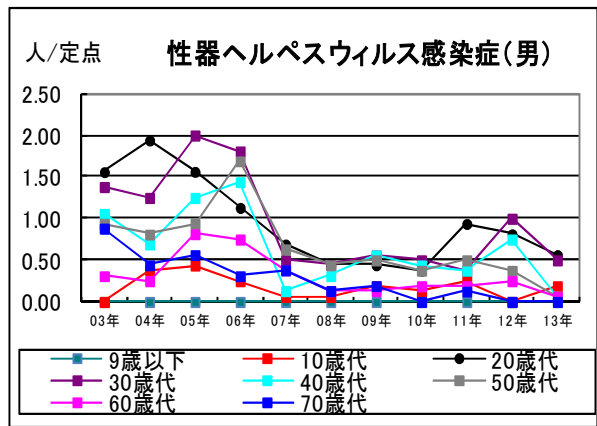
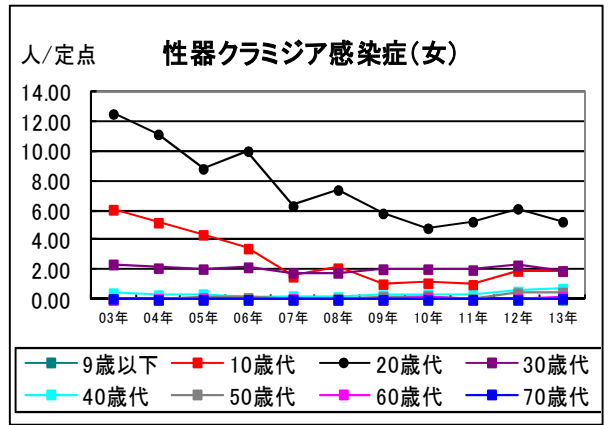
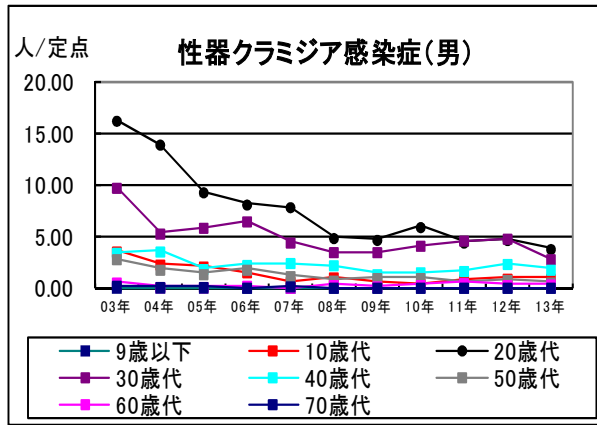
各性感染症が総報告数に占める割合(鹿児島県, 10月)



◆ 性感染症の定点当たり報告数—性別・年齢階級別(鹿児島県, 10月)



◆ 性感染症の定点当たり報告数の推移一年別・性別・年代別(鹿児島県) 10月現在



罹患数・定点当り罹患数・年齢階級・疾病別(男女合計)
集計対象:平成25年10月

		合計	0歳	1-4	5-9	10-14	15-19	20-24	25-29	30-34	35-39	40-44	45-49	50-54	55-59	60-64	65-69	70歳-
性器クラミジア感染症	罹患数	35	-	-	-	-	5	7	7	5	5	2	2	1	-	1	-	-
	定点当り	2.19	-	-	-	-	0.31	0.44	0.44	0.31	0.31	0.13	0.13	0.06	-	0.06	-	-
性器ヘルペスウイルス感染症	罹患数	10	-	-	-	-	2	-	4	2	1	-	-	-	-	-	-	1
	定点当り	0.63	-	-	-	-	0.13	-	0.25	0.13	0.06	-	-	-	-	-	-	0.06
尖圭コンジローマ	罹患数	6	-	-	-	-	-	1	1	1	1	-	-	-	1	-	1	-
	定点当り	0.38	-	-	-	-	-	0.06	0.06	0.06	0.06	-	-	-	0.06	-	0.06	-
淋菌感染症	罹患数	24	-	-	-	-	2	9	3	3	3	1	3	-	-	-	-	-
	定点当り	1.50	-	-	-	-	0.13	0.56	0.19	0.19	0.19	0.06	0.19	-	-	-	-	-
メチシリン耐性黄色ブドウ球菌感染症	罹患数	27	7	1	-	-	-	-	-	-	1	1	-	-	1	2	3	11
	定点当り	2.25	0.58	0.08	-	-	-	-	-	-	0.08	0.08	-	-	0.08	0.17	0.25	0.92
ペニシリン耐性肺炎球菌感染症	罹患数	-	-	-	-	-	-	-	-	-	-	-	-	-	-	-	-	-
	定点当り	-	-	-	-	-	-	-	-	-	-	-	-	-	-	-	-	-
薬剤耐性緑膿菌感染症	罹患数	-	-	-	-	-	-	-	-	-	-	-	-	-	-	-	-	-
	定点当り	-	-	-	-	-	-	-	-	-	-	-	-	-	-	-	-	-
薬剤耐性アシネトバクター感染症	罹患数	-	-	-	-	-	-	-	-	-	-	-	-	-	-	-	-	-
	定点当り	-	-	-	-	-	-	-	-	-	-	-	-	-	-	-	-	-

罹患数・定点当り罹患数・年齢階級・疾病別(男合計)
集計対象:平成25年10月

		合計	0歳	1-4	5-9	10-14	15-19	20-24	25-29	30-34	35-39	40-44	45-49	50-54	55-59	60-64	65-69	70歳-
性器クラミジア感染症	罹患数	21	-	-	-	-	1	4	4	3	3	2	2	1	-	1	-	-
	定点当り	1.31	-	-	-	-	0.06	0.25	0.25	0.19	0.19	0.13	0.13	0.06	-	0.06	-	-
性器ヘルペスウイルス感染症	罹患数	2	-	-	-	-	-	-	1	1	-	-	-	-	-	-	-	-
	定点当り	0.13	-	-	-	-	-	-	0.06	0.06	-	-	-	-	-	-	-	-
尖圭コンジローマ	罹患数	3	-	-	-	-	-	-	-	-	1	-	-	-	1	-	1	-
	定点当り	0.19	-	-	-	-	-	-	-	-	0.06	-	-	-	0.06	-	0.06	-
淋菌感染症	罹患数	13	-	-	-	-	1	5	1	1	2	1	2	-	-	-	-	-
	定点当り	0.81	-	-	-	-	0.06	0.31	0.06	0.06	0.13	0.06	0.13	-	-	-	-	-
メチリン耐性黄色ブドウ球菌感染症	罹患数	19	5	1	-	-	-	-	-	-	-	1	-	-	-	2	3	7
	定点当り	1.58	0.42	0.08	-	-	-	-	-	-	-	0.08	-	-	-	0.17	0.25	0.58
ペニシリン耐性肺炎球菌感染症	罹患数	-	-	-	-	-	-	-	-	-	-	-	-	-	-	-	-	-
	定点当り	-	-	-	-	-	-	-	-	-	-	-	-	-	-	-	-	-
薬剤耐性緑膿菌感染症	罹患数	-	-	-	-	-	-	-	-	-	-	-	-	-	-	-	-	-
	定点当り	-	-	-	-	-	-	-	-	-	-	-	-	-	-	-	-	-
薬剤耐性アシネトバクター感染症	罹患数	-	-	-	-	-	-	-	-	-	-	-	-	-	-	-	-	-
	定点当り	-	-	-	-	-	-	-	-	-	-	-	-	-	-	-	-	-

罹患数・定点当り罹患数・年齢階級・疾病別(女合計)
集計対象:平成25年10月

		合計	0歳	1-4	5-9	10-14	15-19	20-24	25-29	30-34	35-39	40-44	45-49	50-54	55-59	60-64	65-69	70歳-
性器クラミジア感染症	罹患数	14	-	-	-	-	4	3	3	2	2	-	-	-	-	-	-	-
	定点当り	0.88	-	-	-	-	0.25	0.19	0.19	0.13	0.13	-	-	-	-	-	-	-
性器ヘルペスウイルス感染症	罹患数	8	-	-	-	-	2	-	3	1	1	-	-	-	-	-	-	1
	定点当り	0.50	-	-	-	-	0.13	-	0.19	0.06	0.06	-	-	-	-	-	-	0.06
尖圭コンジローマ	罹患数	3	-	-	-	-	-	1	1	1	-	-	-	-	-	-	-	-
	定点当り	0.19	-	-	-	-	-	0.06	0.06	0.06	-	-	-	-	-	-	-	-
淋菌感染症	罹患数	11	-	-	-	-	1	4	2	2	1	-	1	-	-	-	-	-
	定点当り	0.69	-	-	-	-	0.06	0.25	0.13	0.13	0.06	-	0.06	-	-	-	-	-
メチリン耐性黄色ブドウ球菌感染症	罹患数	8	2	-	-	-	-	-	-	-	1	-	-	-	1	-	-	4
	定点当り	0.67	0.17	-	-	-	-	-	-	-	0.08	-	-	-	0.08	-	-	0.33
ペニシリン耐性肺炎球菌感染症	罹患数	-	-	-	-	-	-	-	-	-	-	-	-	-	-	-	-	-
	定点当り	-	-	-	-	-	-	-	-	-	-	-	-	-	-	-	-	-
薬剤耐性緑膿菌感染症	罹患数	-	-	-	-	-	-	-	-	-	-	-	-	-	-	-	-	-
	定点当り	-	-	-	-	-	-	-	-	-	-	-	-	-	-	-	-	-
薬剤耐性アシネトバクター感染症	罹患数	-	-	-	-	-	-	-	-	-	-	-	-	-	-	-	-	-
	定点当り	-	-	-	-	-	-	-	-	-	-	-	-	-	-	-	-	-