

鹿児島県感染症情報

2013年12月報(12月1日~12月31日)

発行：鹿児島県環境保健センター

《感染症のホームページアドレス <http://www.pref.kagoshima.jp/kenko-fukushi/kenko-iryu/kansen/index.html>》

【12月の月報報告対象感染症の発生状況】 ※()内の数値は、前年の累計報告数です。

12月の報告数は、性感染症定点から35人、基幹定点から20人の計55人でした。

平成25年性感染症定点からの累計報告数は、性器クラミジア感染症386人(400人)、性器ヘルペスウイルス感染症84人(128人)、尖圭コンジローマ43人(49人)、淋菌感染症179人(245人)と、すべて前年を下回りました。

平成25年基幹定点からの累計報告数は、本頁の最下段の表にあるとおり、メチシリン耐性黄色ブドウ球菌感染症225人(173人)と前年を上回りましたが、薬剤耐性緑膿菌感染症2人(6人)、ペニシリン耐性肺炎球菌感染症6人(11人)と減少しました。

★ 性感染症定点把握対象感染症の発生状況

◆ 性感染症別の報告数及び男女別の総報告数に占める割合

感染症名	報告数(人)	定点当たり	前月報告数	前月との比較	男性			女性		
					報告数(人)	定点当たり	割合(%)	報告数(人)	定点当たり	割合(%)
性器クラミジア感染症	24	1.50	33	減少	11	0.69	64.7	13	0.81	72.2
性器ヘルペスウイルス感染症	4	0.25	7	減少	0	-	0.0	4	0.25	22.2
尖圭コンジローマ	2	0.13	3	減少	2	0.13	11.8	0	-	0.0
淋菌感染症	5	0.31	13	減少	4	0.25	23.5	1	0.06	5.6
総数	35		56	減少	17			18		

◆ 性感染症における年齢階級別割合

年齢階級	10歳未満	10歳代	20歳代	30歳代	40歳代	50歳代	60歳代	70歳以上
報告数(人)	0	6	15	10	3	0	1	0
割合(%)	0.0	17.1	42.9	28.6	8.6	0.0	2.9	0.0

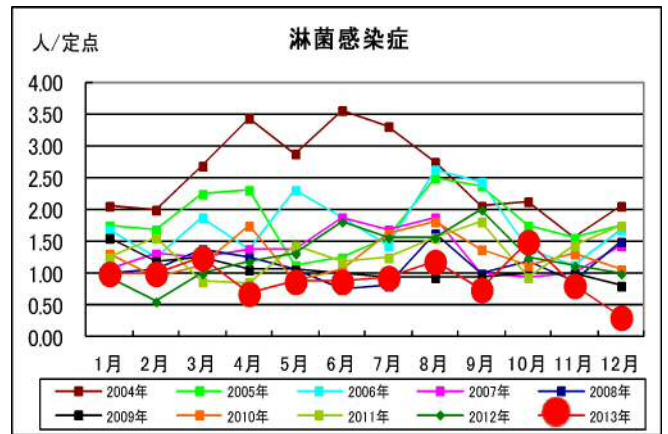
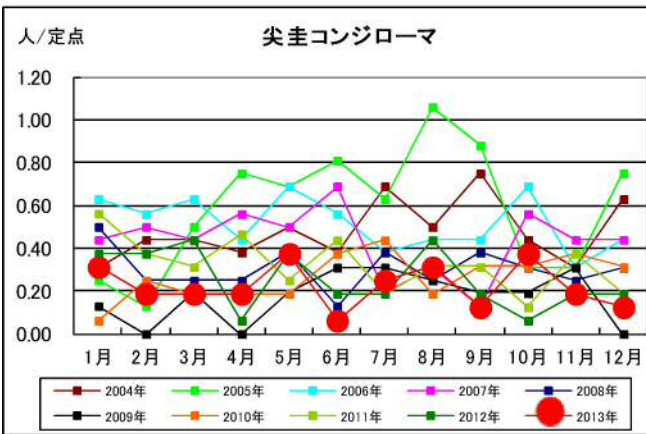
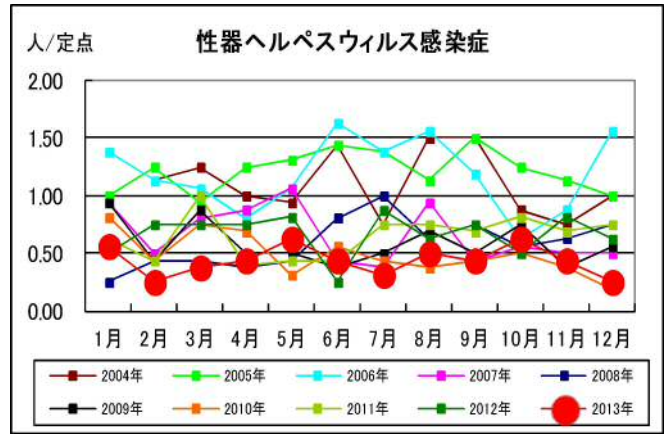
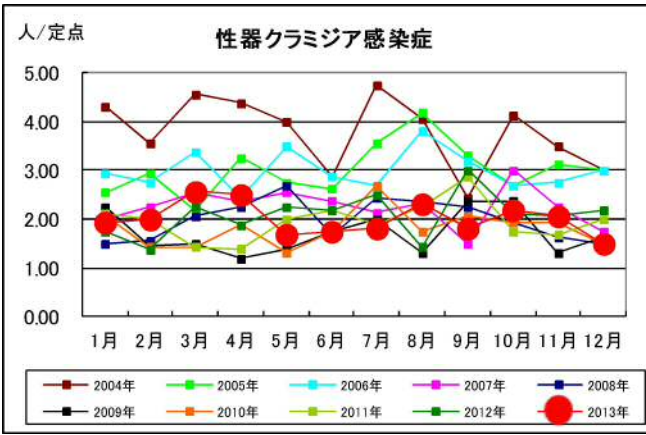
★ 基幹定点把握対象感染症の発生状況

◆ 基幹定点報告感染症別の報告数

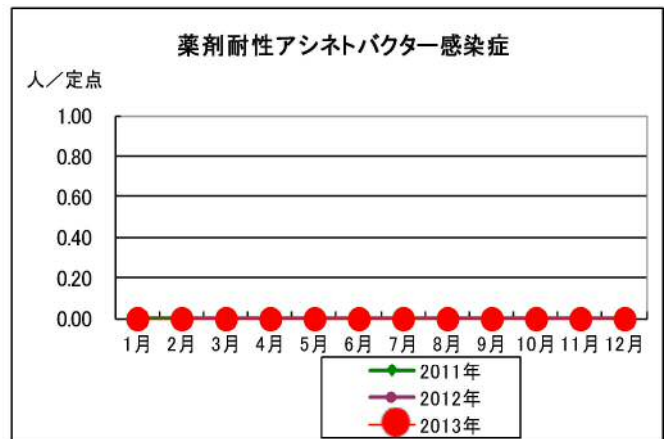
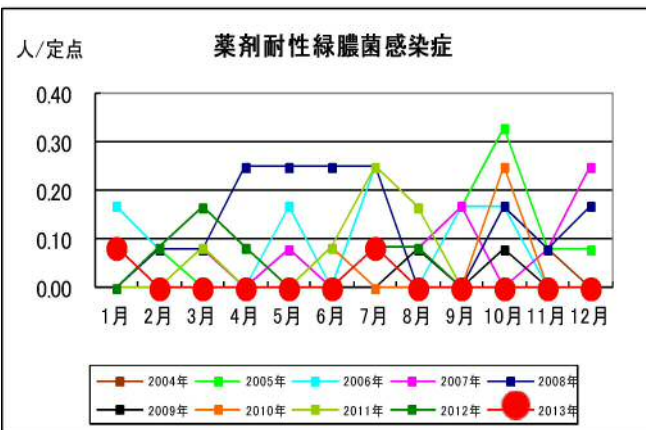
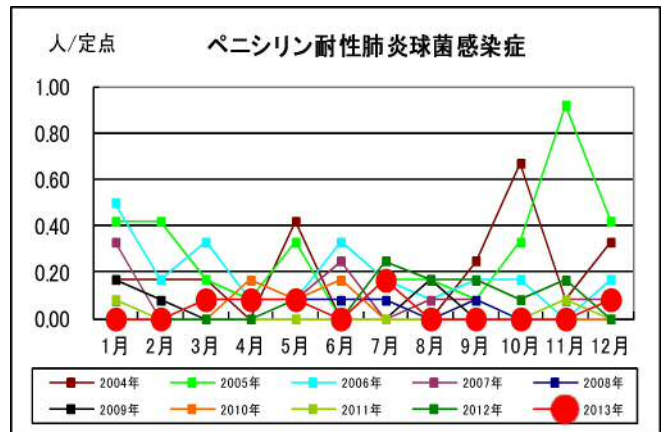
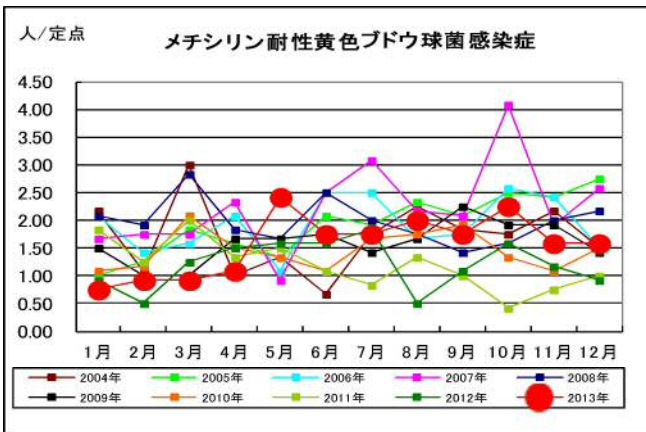
感染症名	報告数(人)	定点当たり(男女)	定点当たり(男)	定点当たり(女)	前月との比較	2013年累計(人)	2012年累計(人)
メチシリン耐性黄色ブドウ球菌感染症	19	1.58	0.92	0.67	-	225	173
ペニシリン耐性肺炎球菌感染症	1	0.08	0.08	-	増加	6	11
薬剤耐性緑膿菌感染症	0	-	-	-	-	2	6
薬剤耐性アシネトバクター感染症	0	-	-	-	-	0	0

☆ 各感染症の発生状況(鹿児島県)

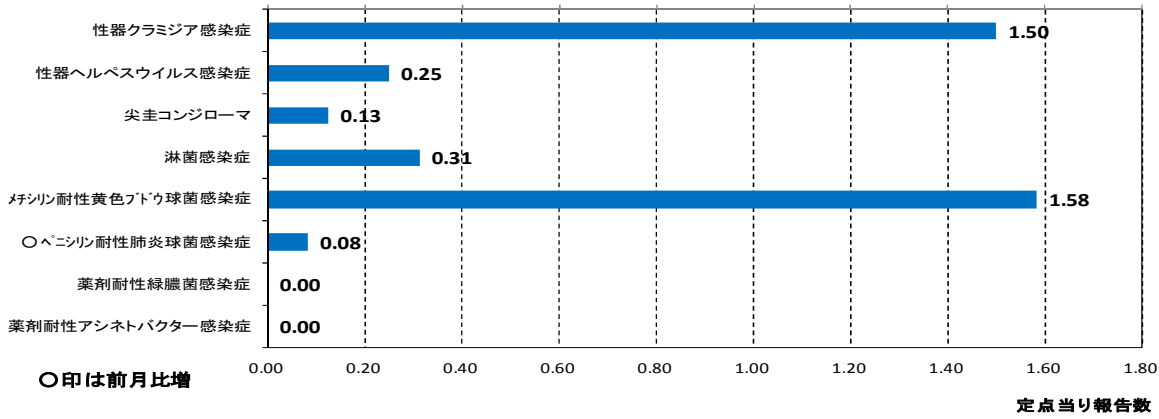
(1) 性感染症定点報告感染症



(2) 基幹定点報告感染症

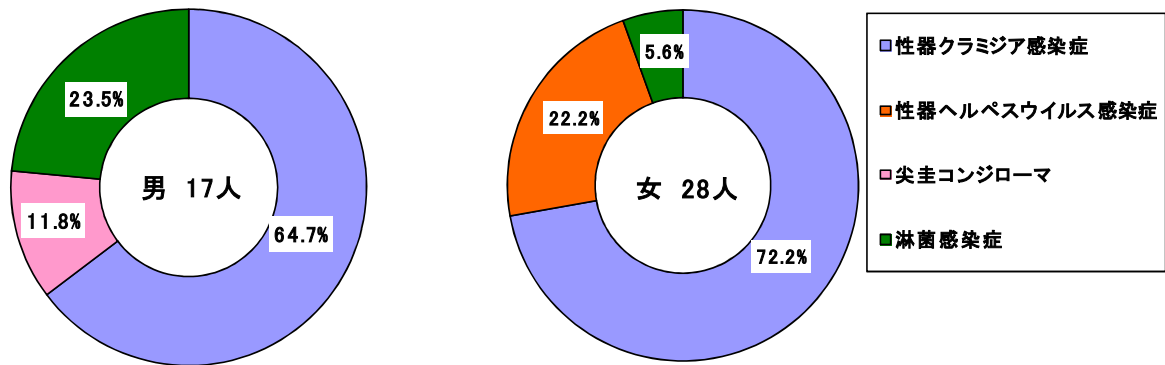


☆ 月報報告感染症の発生状況(グラフ)

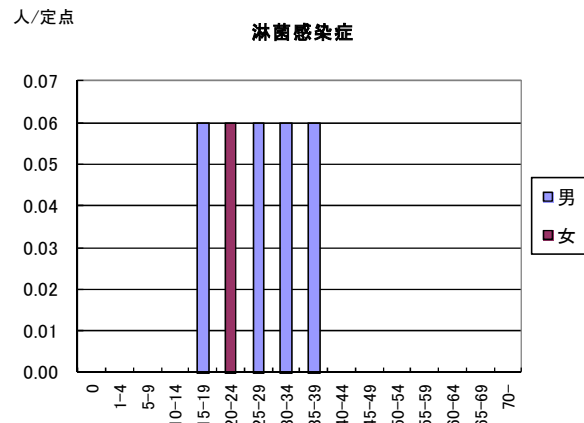
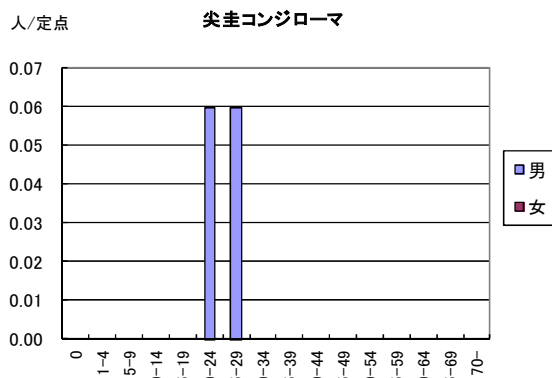
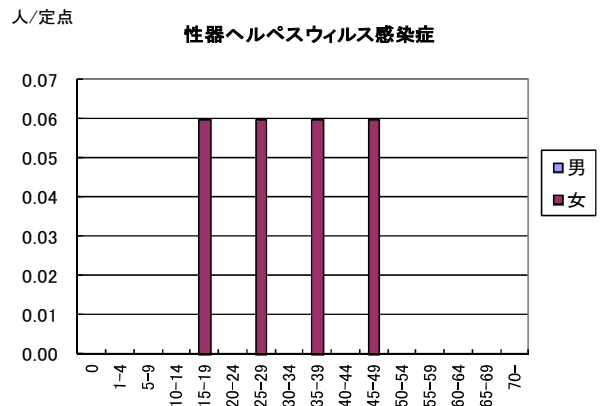
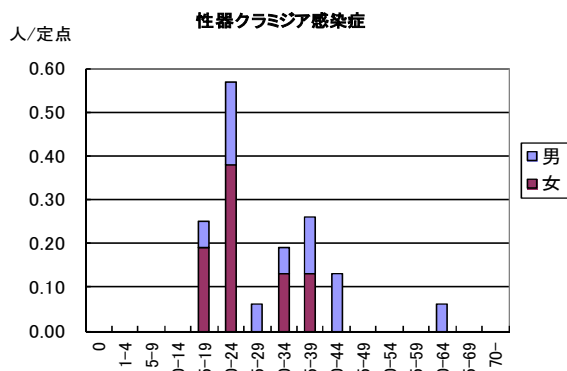


☆ 性感染症について

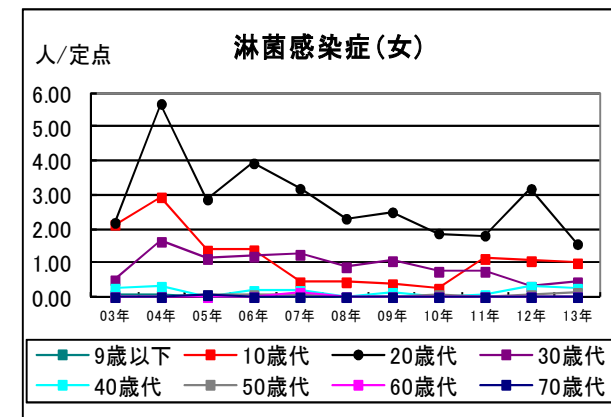
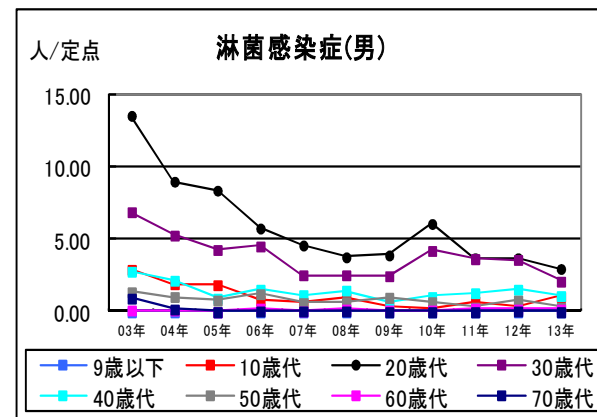
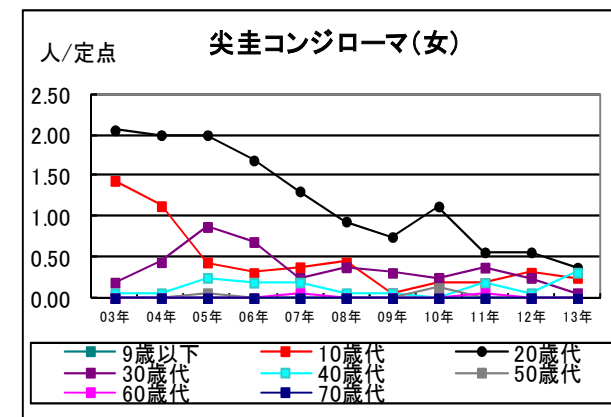
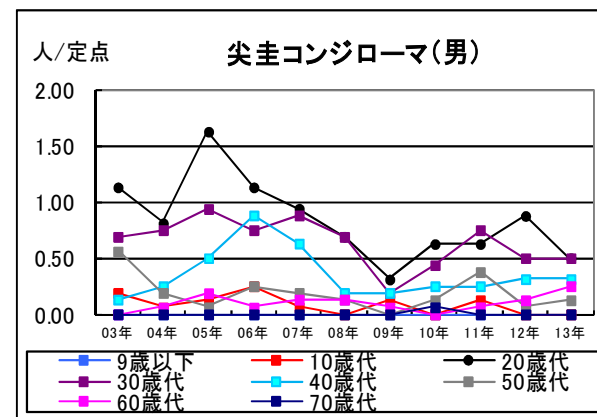
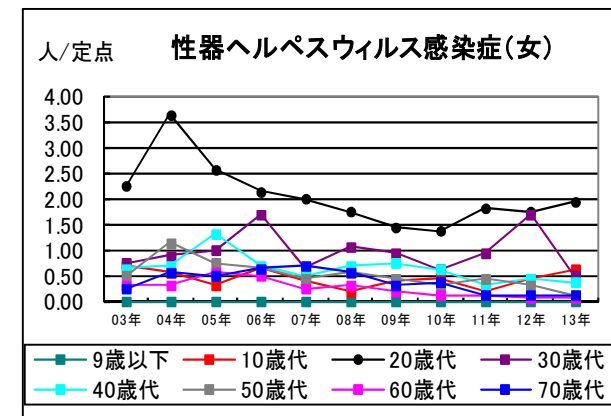
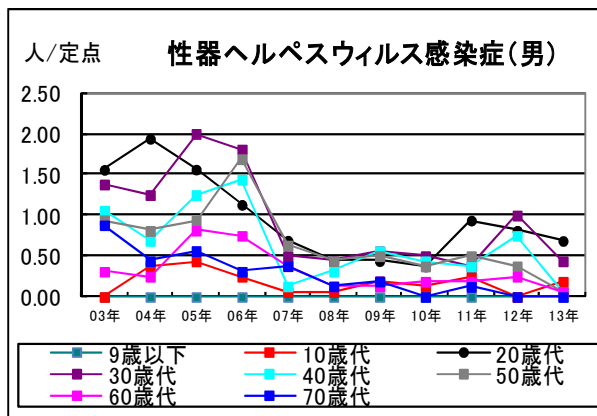
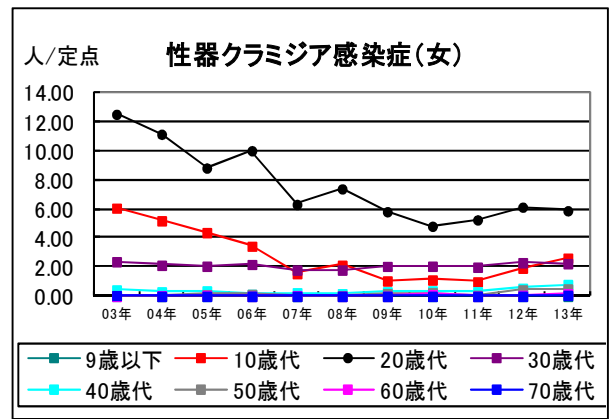
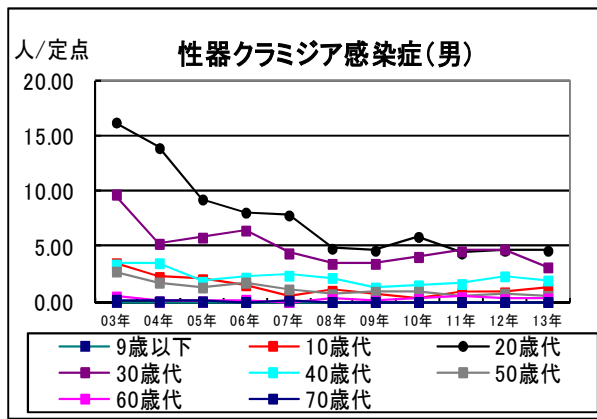
各性感染症が総報告数に占める割合(鹿児島県, 12月)



◆ 性感染症の定点当たり報告数一性別・年齢階級別(鹿児島県, 12月)



◆ 性感染症の定点当たり報告数の推移一年別・性別・年代別(鹿児島県) 12月現在



罹患数・定点当り罹患数・年齢階級・疾病別(男女合計)
集計対象:平成25年12月

		合計	0歳	1-4	5-9	10-14	15-19	20-24	25-29	30-34	35-39	40-44	45-49	50-54	55-59	60-64	65-69	70歳-
性器クラミジア感染症	罹患数	24	-	-	-	-	4	9	1	3	4	2	-	-	-	1	-	-
	定点当り	1.50	-	-	-	-	0.25	0.56	0.06	0.19	0.25	0.13	-	-	-	0.06	-	-
性器ヘルペスウイルス感染症	罹患数	4	-	-	-	-	1	-	1	-	1	-	1	-	-	-	-	-
	定点当り	0.25	-	-	-	-	0.06	-	0.06	-	0.06	-	0.06	-	-	-	-	-
尖圭コンジローマ	罹患数	2	-	-	-	-	-	1	1	-	-	-	-	-	-	-	-	-
	定点当り	0.13	-	-	-	-	-	0.06	0.06	-	-	-	-	-	-	-	-	-
淋菌感染症	罹患数	5	-	-	-	-	1	1	1	1	1	-	-	-	-	-	-	-
	定点当り	0.31	-	-	-	-	0.06	0.06	0.06	0.06	0.06	-	-	-	-	-	-	-
メチシリン耐性黄色ブドウ球菌感染症	罹患数	19	-	3	1	-	-	-	-	-	-	-	-	-	2	2	2	9
	定点当り	1.58	-	0.25	0.08	-	-	-	-	-	-	-	-	-	0.17	0.17	0.17	0.75
ペニシリン耐性肺炎球菌感染症	罹患数	1	-	-	-	-	-	-	-	-	-	-	-	-	-	-	1	-
	定点当り	0.08	-	-	-	-	-	-	-	-	-	-	-	-	-	-	0.08	-
薬剤耐性緑膿菌感染症	罹患数	-	-	-	-	-	-	-	-	-	-	-	-	-	-	-	-	-
	定点当り	-	-	-	-	-	-	-	-	-	-	-	-	-	-	-	-	-
薬剤耐性アシネトバクター感染症	罹患数	-	-	-	-	-	-	-	-	-	-	-	-	-	-	-	-	-
	定点当り	-	-	-	-	-	-	-	-	-	-	-	-	-	-	-	-	-

罹患数・定点当り罹患数・年齢階級・疾病別（男合計）
集計対象:平成25年12月

		合計	0歳	1-4	5-9	10-14	15-19	20-24	25-29	30-34	35-39	40-44	45-49	50-54	55-59	60-64	65-69	70歳-
性器クラミジア感染症	罹患数	11	-	-	-	-	1	3	1	1	2	2	-	-	-	1	-	-
	定点当り	0.69	-	-	-	-	0.06	0.19	0.06	0.06	0.13	0.13	-	-	-	0.06	-	-
性器ヘルペスウイルス感染症	罹患数	-	-	-	-	-	-	-	-	-	-	-	-	-	-	-	-	-
	定点当り	-	-	-	-	-	-	-	-	-	-	-	-	-	-	-	-	-
尖圭コンジローマ	罹患数	2	-	-	-	-	-	1	1	-	-	-	-	-	-	-	-	-
	定点当り	0.13	-	-	-	-	-	0.06	0.06	-	-	-	-	-	-	-	-	-
淋菌感染症	罹患数	4	-	-	-	-	1	-	1	1	1	-	-	-	-	-	-	-
	定点当り	0.25	-	-	-	-	0.06	-	0.06	0.06	0.06	-	-	-	-	-	-	-
メチシリン耐性黄色ブドウ球菌感染症	罹患数	11	-	2	-	-	-	-	-	-	-	-	-	-	2	1	1	5
	定点当り	0.92	-	0.17	-	-	-	-	-	-	-	-	-	-	0.17	0.08	0.08	0.42
ペニシリン耐性肺炎球菌感染症	罹患数	1	-	-	-	-	-	-	-	-	-	-	-	-	-	-	1	-
	定点当り	0.08	-	-	-	-	-	-	-	-	-	-	-	-	-	-	0.08	-
薬剤耐性緑膿菌感染症	罹患数	-	-	-	-	-	-	-	-	-	-	-	-	-	-	-	-	-
	定点当り	-	-	-	-	-	-	-	-	-	-	-	-	-	-	-	-	-
薬剤耐性アシネトバクター感染症	罹患数	-	-	-	-	-	-	-	-	-	-	-	-	-	-	-	-	-
	定点当り	-	-	-	-	-	-	-	-	-	-	-	-	-	-	-	-	-

罹患数・定点当り罹患数・年齢階級・疾病別（女合計）
集計対象:平成25年12月

		合計	0歳	1-4	5-9	10-14	15-19	20-24	25-29	30-34	35-39	40-44	45-49	50-54	55-59	60-64	65-69	70歳-
性器クラミジア感染症	罹患数	13	-	-	-	-	3	6	-	2	2	-	-	-	-	-	-	-
	定点当り	0.81	-	-	-	-	0.19	0.38	-	0.13	0.13	-	-	-	-	-	-	-
性器ヘルペスウイルス感染症	罹患数	4	-	-	-	-	1	-	1	-	1	-	1	-	-	-	-	-
	定点当り	0.25	-	-	-	-	0.06	-	0.06	-	0.06	-	0.06	-	-	-	-	-
尖圭コンジローマ	罹患数	-	-	-	-	-	-	-	-	-	-	-	-	-	-	-	-	-
	定点当り	-	-	-	-	-	-	-	-	-	-	-	-	-	-	-	-	-
淋菌感染症	罹患数	1	-	-	-	-	-	1	-	-	-	-	-	-	-	-	-	-
	定点当り	0.06	-	-	-	-	-	0.06	-	-	-	-	-	-	-	-	-	-
メチシリン耐性黄色ブドウ球菌感染症	罹患数	8	-	1	1	-	-	-	-	-	-	-	-	-	-	1	1	4
	定点当り	0.67	-	0.08	0.08	-	-	-	-	-	-	-	-	-	-	0.08	0.08	0.33
ペニシリン耐性肺炎球菌感染症	罹患数	-	-	-	-	-	-	-	-	-	-	-	-	-	-	-	-	-
	定点当り	-	-	-	-	-	-	-	-	-	-	-	-	-	-	-	-	-
薬剤耐性緑膿菌感染症	罹患数	-	-	-	-	-	-	-	-	-	-	-	-	-	-	-	-	-
	定点当り	-	-	-	-	-	-	-	-	-	-	-	-	-	-	-	-	-
薬剤耐性アシネトバクター感染症	罹患数	-	-	-	-	-	-	-	-	-	-	-	-	-	-	-	-	-
	定点当り	-	-	-	-	-	-	-	-	-	-	-	-	-	-	-	-	-