

# 鹿児島県感染症情報

## 2019年1月報 (1月1日～1月31日)

発行：鹿児島県環境保健センター

※ 感染症のホームページアドレス <http://www.pref.kagoshima.jp/kenko-fukushi/kenko-iryo/kansen/index.html>

1月の報告数は、性感染症定点から72人、基幹定点から16人の計88人でした。

1月における性感染症対象4疾患の報告数をみると、性器クラミジア感染症と尖圭コンジローマが増加、性器ヘルペスウイルス感染症は減少し、淋菌感染症は前月と同数でした。

年齢階級別に見ると、20歳代が45.8%(前月37.9%)と最も多く、次いで30歳代と50歳代がそれぞれ13.9%となっています。

また、薬剤耐性菌については、メチシリン耐性黄色ブドウ球菌感染症の報告が前月より1件少ない15件、ペニシリン耐性肺炎球菌感染症が1件ありました。

### ☆ 性感染症定点把握対象感染症の発生状況

#### ◆ 性感染症別の報告数及び男女別の総報告数に占める割合

感染症名	報告数(人)	定点当たり	前月報告数	前月との比較	男性			女性		
					報告数(人)	定点当たり	割合(%)	報告数(人)	定点当たり	割合(%)
性器クラミジア感染症	39	2.44	28	増加	21	1.31	46.7	18	1.13	66.7
性器ヘルペスウイルス感染症	8	0.50	10	減少	4	0.25	8.9	4	0.25	14.8
尖圭コンジローマ	7	0.44	2	増加	5	0.31	11.1	2	0.13	7.4
淋菌感染症	18	1.13	18	-	15	0.94	33.3	3	0.19	11.1
総数	72		58	増加	45			27		

#### ◆ 性感染症における年齢階級別割合

年齢階級	10歳未満	10歳代	20歳代	30歳代	40歳代	50歳代	60歳代	70歳以上
報告数(人)	0	7	33	10	7	10	4	1
割合(%)	0.0	9.7	45.8	13.9	9.7	13.9	5.6	1.4

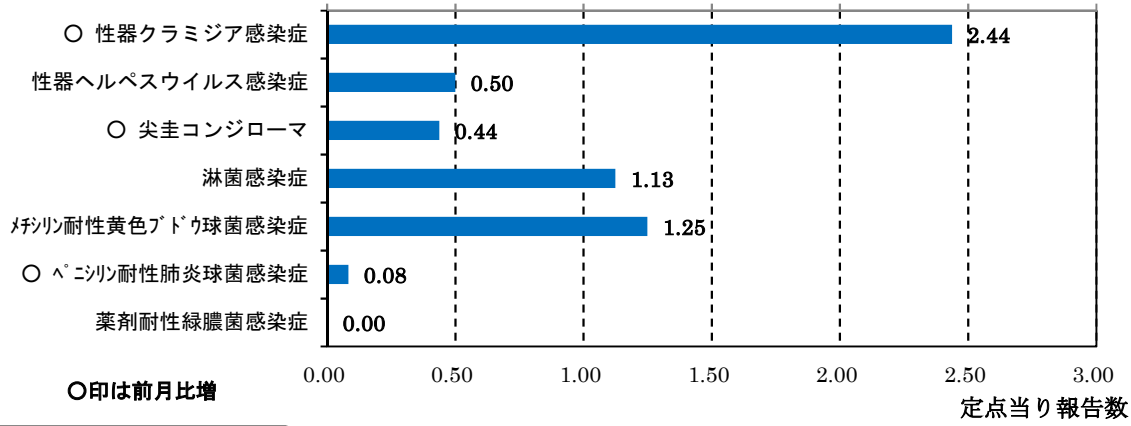
### ☆ 基幹定点把握対象感染症の発生状況

#### ◆ 基幹定点報告感染症別の報告数

感染症名	報告数(人)	定点当たり(男女)	定点当たり(男)	定点当たり(女)	前月との比較	2019年累計(人)	2018年累計(人)
メチシリン耐性黄色ブドウ球菌感染症	15	1.25	0.83	0.42	減少	15	146
ペニシリン耐性肺炎球菌感染症	1	0.08	-	0.08	増加	1	13
薬剤耐性緑膿菌感染症	0	-	-	-	-	-	0

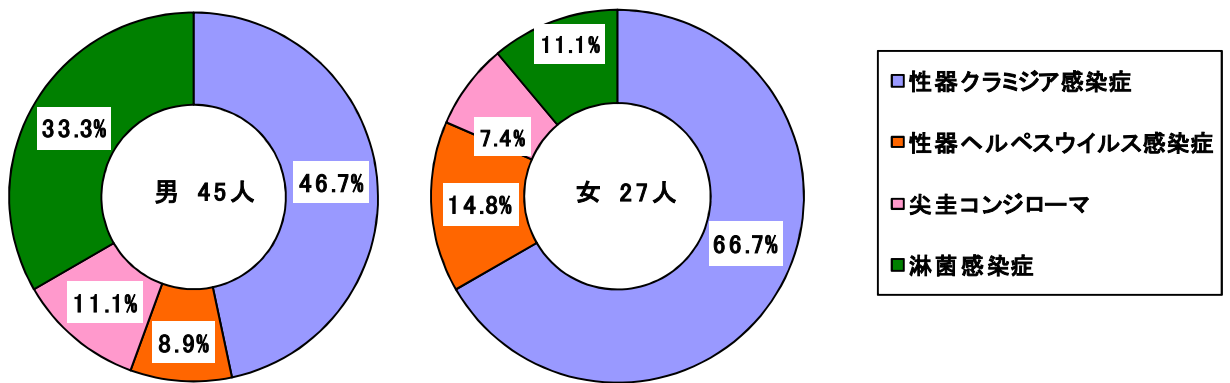


月報報告感染症の発生状況（グラフ）

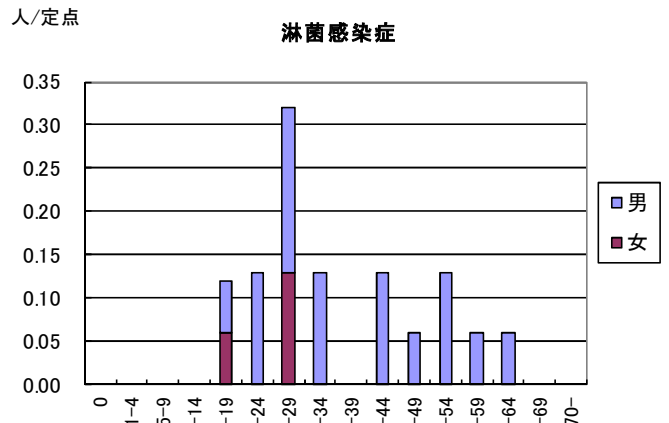
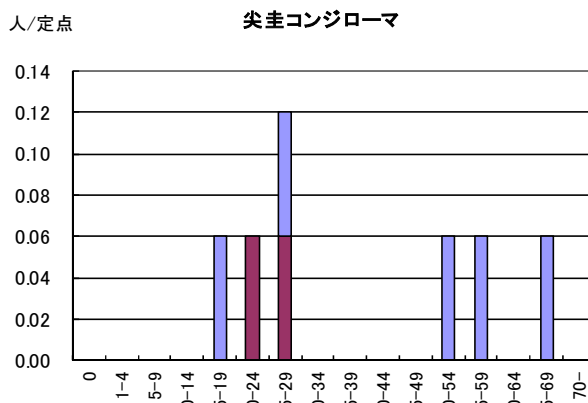
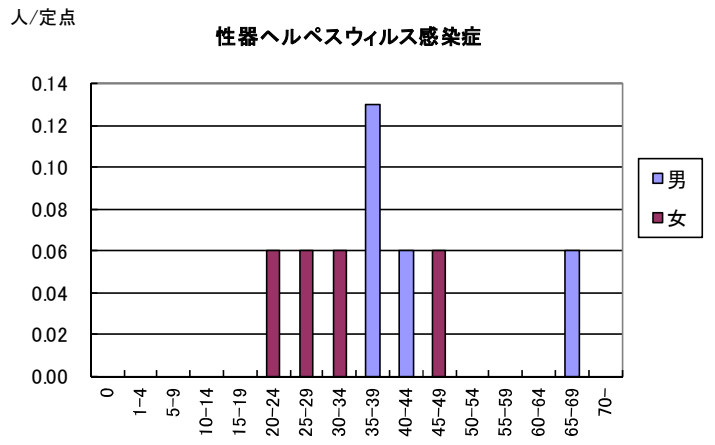
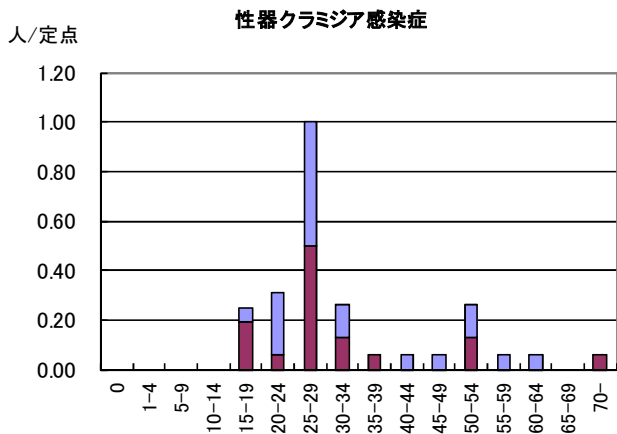


☆ 性感染症について

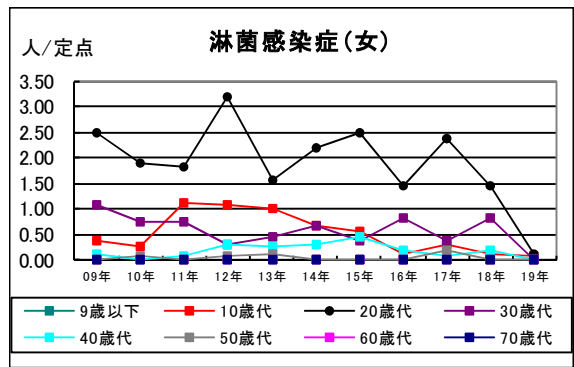
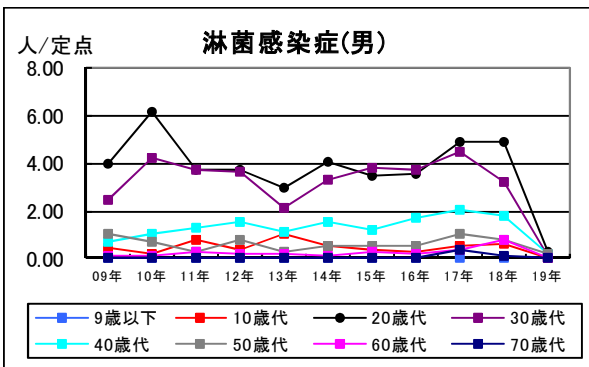
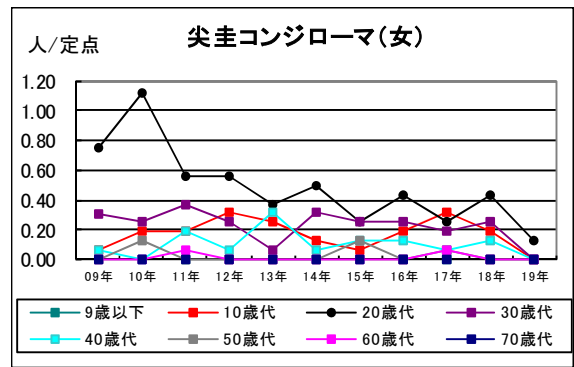
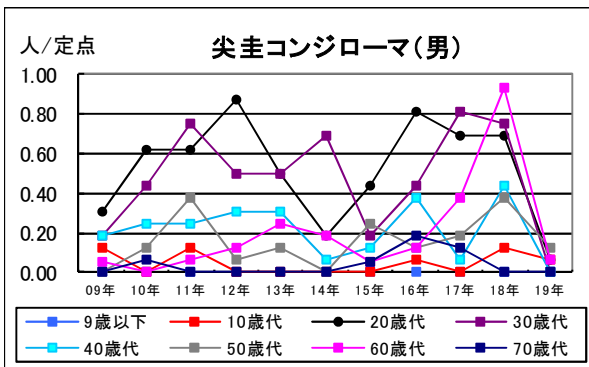
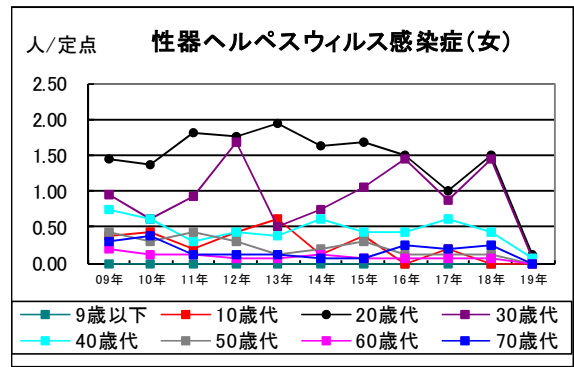
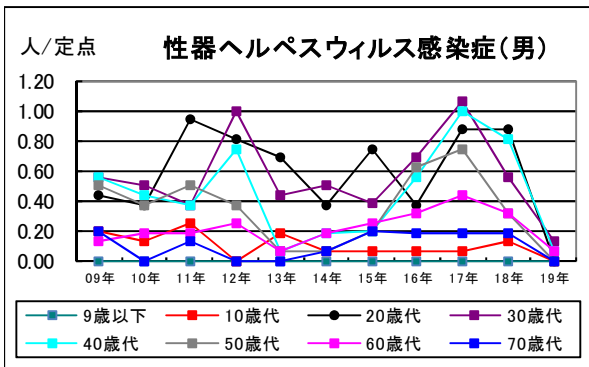
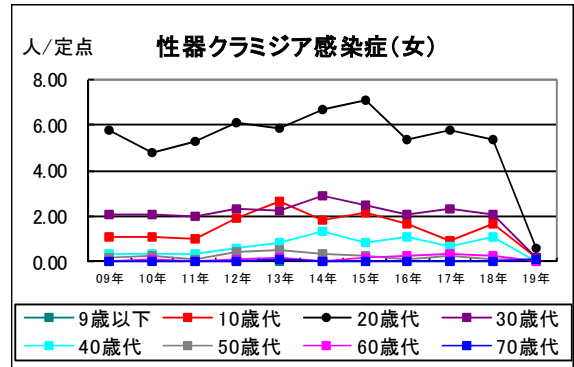
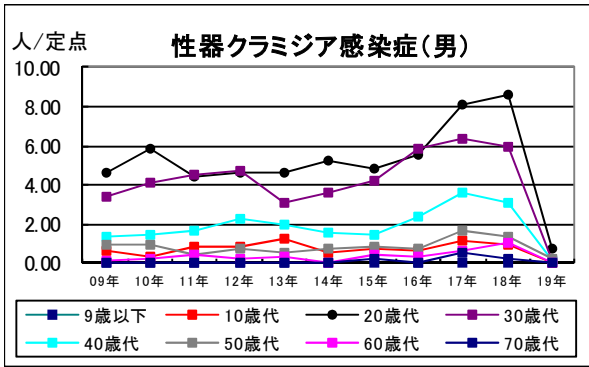
各性感染症が総報告数に占める割合



◆ 性感染症の定点当たり報告数—性別・年齢階級別



# 性感染症の定点当たり報告数の推移一年別・性別・年代別



罹患数・定点当り罹患数・年齢階級・疾病別(男女合計)

集計対象:平成31年1月

		合計	0歳	1-4	5-9	10-14	15-19	20-24	25-29	30-34	35-39	40-44	45-49	50-54	55-59	60-64	65-69	70歳-
性器クラミジア感染症	罹患数	39	-	-	-	-	4	5	16	4	1	1	1	4	1	1	-	1
	定点当り	2.44	-	-	-	-	0.25	0.31	1.00	0.25	0.06	0.06	0.06	0.25	0.06	0.06	-	0.06
性器ヘルペスウイルス感染症	罹患数	8	-	-	-	-	-	1	1	1	2	1	1	-	-	-	1	-
	定点当り	0.50	-	-	-	-	-	0.06	0.06	0.06	0.13	0.06	0.06	-	-	-	0.06	-
尖圭コンジローマ	罹患数	7	-	-	-	-	1	1	2	-	-	-	-	1	1	-	1	-
	定点当り	0.44	-	-	-	-	0.06	0.06	0.13	-	-	-	-	0.06	0.06	-	0.06	-
淋菌感染症	罹患数	18	-	-	-	-	2	2	5	2	-	2	1	2	1	1	-	-
	定点当り	1.13	-	-	-	-	0.13	0.13	0.31	0.13	-	0.13	0.06	0.13	0.06	0.06	-	-
メチリン耐性黄色ブドウ球菌感染症	罹患数	15	-	-	-	1	-	-	-	-	-	-	-	-	2	2	2	8
	定点当り	1.25	-	-	-	0.08	-	-	-	-	-	-	-	-	0.17	0.17	0.17	0.67
ペニシリン耐性肺炎球菌感染症	罹患数	1	-	-	-	-	-	-	-	-	-	-	-	-	-	-	-	1
	定点当り	0.08	-	-	-	-	-	-	-	-	-	-	-	-	-	-	-	0.08
薬剤耐性緑膿菌感染症	罹患数	-	-	-	-	-	-	-	-	-	-	-	-	-	-	-	-	-
	定点当り	-	-	-	-	-	-	-	-	-	-	-	-	-	-	-	-	-

罹患数・定点当り罹患数・年齢階級・疾病別(男合計)

集計対象:平成31年1月

		合計	0歳	1-4	5-9	10-14	15-19	20-24	25-29	30-34	35-39	40-44	45-49	50-54	55-59	60-64	65-69	70歳-
性器クラミジア感染症	罹患数	21	-	-	-	-	1	4	8	2	-	1	1	2	1	1	-	-
	定点当り	1.31	-	-	-	-	0.06	0.25	0.50	0.13	-	0.06	0.06	0.13	0.06	0.06	-	-
性器ヘルペスウイルス感染症	罹患数	4	-	-	-	-	-	-	-	-	2	1	-	-	-	-	1	-
	定点当り	0.25	-	-	-	-	-	-	-	-	0.13	0.06	-	-	-	-	0.06	-
尖圭コンジローマ	罹患数	5	-	-	-	-	1	-	1	-	-	-	-	1	1	-	1	-
	定点当り	0.31	-	-	-	-	0.06	-	0.06	-	-	-	-	0.06	0.06	-	0.06	-
淋菌感染症	罹患数	15	-	-	-	-	1	2	3	2	-	2	1	2	1	1	-	-
	定点当り	0.94	-	-	-	-	0.06	0.13	0.19	0.13	-	0.13	0.06	0.13	0.06	0.06	-	-
メチシリン耐性黄色ブドウ球菌感染症	罹患数	10	-	-	-	-	-	-	-	-	-	-	-	-	1	2	2	5
	定点当り	0.83	-	-	-	-	-	-	-	-	-	-	-	-	0.08	0.17	0.17	0.42
ペニシリン耐性肺炎球菌感染症	罹患数	-	-	-	-	-	-	-	-	-	-	-	-	-	-	-	-	-
	定点当り	-	-	-	-	-	-	-	-	-	-	-	-	-	-	-	-	-
薬剤耐性緑膿菌感染症	罹患数	-	-	-	-	-	-	-	-	-	-	-	-	-	-	-	-	-
	定点当り	-	-	-	-	-	-	-	-	-	-	-	-	-	-	-	-	-

罹患数・定点当り罹患数・年齢階級・疾病別(女合計)

集計対象:平成31年1月

		合計	0歳	1-4	5-9	10-14	15-19	20-24	25-29	30-34	35-39	40-44	45-49	50-54	55-59	60-64	65-69	70歳-
性器クラミジア感染症	罹患数	18	-	-	-	-	3	1	8	2	1	-	-	2	-	-	-	1
	定点当り	1.13	-	-	-	-	0.19	0.06	0.50	0.13	0.06	-	-	0.13	-	-	-	0.06
性器ヘルペスウイルス感染症	罹患数	4	-	-	-	-	-	1	1	1	-	-	1	-	-	-	-	-
	定点当り	0.25	-	-	-	-	-	0.06	0.06	0.06	-	-	0.06	-	-	-	-	-
尖圭コンジローマ	罹患数	2	-	-	-	-	-	1	1	-	-	-	-	-	-	-	-	-
	定点当り	0.13	-	-	-	-	-	0.06	0.06	-	-	-	-	-	-	-	-	-
淋菌感染症	罹患数	3	-	-	-	-	1	-	2	-	-	-	-	-	-	-	-	-
	定点当り	0.19	-	-	-	-	0.06	-	0.13	-	-	-	-	-	-	-	-	-
メチシリン耐性黄色ブドウ球菌感染症	罹患数	5	-	-	-	1	-	-	-	-	-	-	-	-	1	-	-	3
	定点当り	0.42	-	-	-	0.08	-	-	-	-	-	-	-	-	0.08	-	-	0.25
ペニシリン耐性肺炎球菌感染症	罹患数	1	-	-	-	-	-	-	-	-	-	-	-	-	-	-	-	1
	定点当り	0.08	-	-	-	-	-	-	-	-	-	-	-	-	-	-	-	0.08
薬剤耐性緑膿菌感染症	罹患数	-	-	-	-	-	-	-	-	-	-	-	-	-	-	-	-	-
	定点当り	-	-	-	-	-	-	-	-	-	-	-	-	-	-	-	-	-