

# 鹿児島県感染症情報

## 2019年3月報 (3月1日～3月31日)

発行：鹿児島県環境保健センター

※ 感染症のホームページアドレス <http://www.pref.kagoshima.jp/kenko-fukushi/kenko-iryo/kansen/index.html>

3月の報告数は、性感染症定点から68人、基幹定点から7人の計75人でした。

3月における性感染症対象4疾患の報告数をみると、性器クラミジア感染症のみが前月より、1件増加し、その他3疾患は減少しています。疾患別割合をみると、性器クラミジア感染症が男女共に1位で、男性は約半数、女性では7割近くを占めています。性感染症の年齢階級別では、20歳代が44.1%と最も多く、次いで30歳代が25.0%、40歳代が16.2%の順です。

また、薬剤耐性菌については、基幹定点12カ所のうち4カ所からメチシリン耐性黄色ブドウ球菌感染症の報告が6件、1カ所からペニシリン耐性肺炎球菌感染症が1件ありました。

### ☆ 性感染症定点把握対象感染症の発生状況

#### ◆ 性感染症別の報告数及び男女別の総報告数に占める割合

感染症名	報告数(人)	定点当たり	前月報告数	前月との比較	男性			女性		
					報告数(人)	定点当たり	割合(%)	報告数(人)	定点当たり	割合(%)
性器クラミジア感染症	37	2.31	36	増加	23	1.44	48.9	14	0.88	66.7
性器ヘルペスウイルス感染症	7	0.44	10	減少	4	0.25	8.5	3	0.19	14.3
尖圭コンジローマ	5	0.31	6	減少	4	0.25	8.5	1	0.06	4.8
淋菌感染症	19	1.19	26	減少	16	1.00	34.0	3	0.19	14.3
総数	68		78	減少	47			21		

#### ◆ 性感染症における年齢階級別割合

年齢階級	10歳未満	10歳代	20歳代	30歳代	40歳代	50歳代	60歳代	70歳以上
報告数(人)	0	3	30	17	11	5	2	0
割合(%)	0.0	4.4	44.1	25.0	16.2	7.4	2.9	0.0

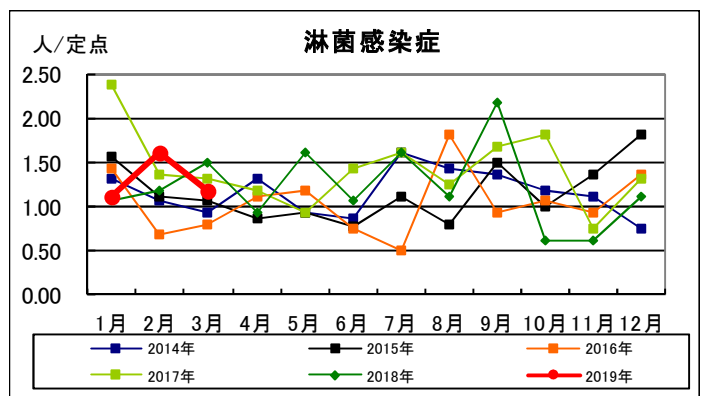
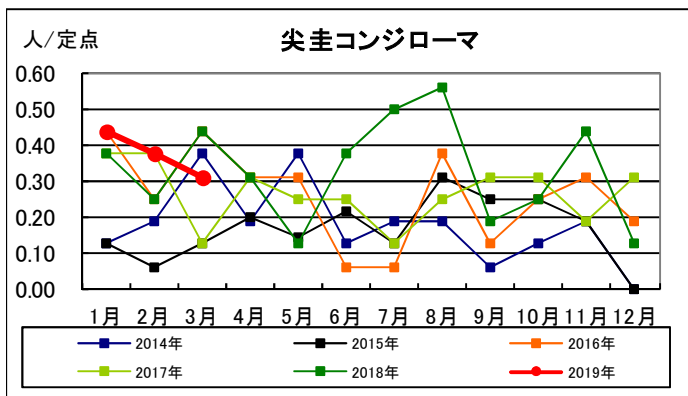
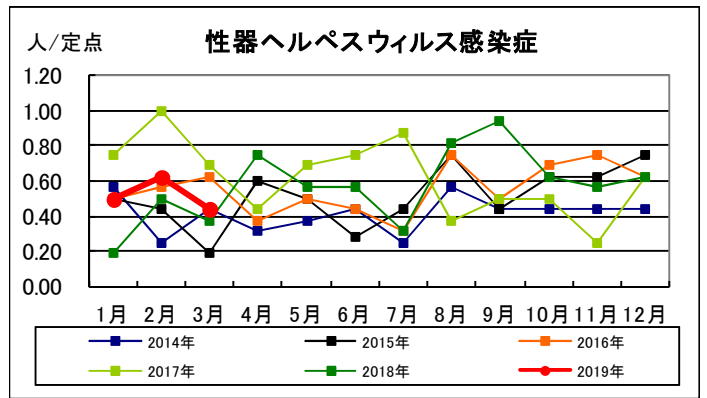
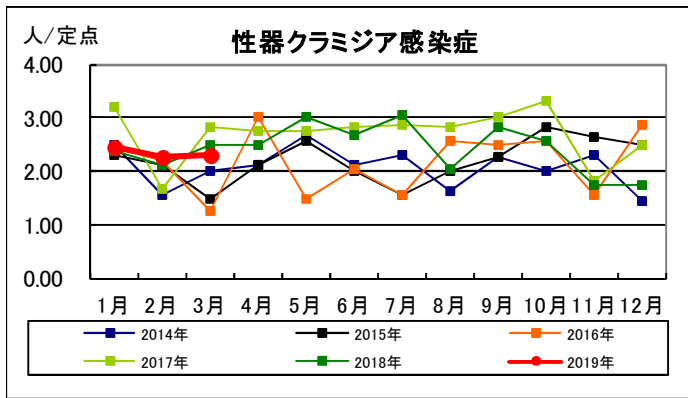
### ☆ 基幹定点把握対象感染症の発生状況

#### ◆ 基幹定点報告感染症別の報告数

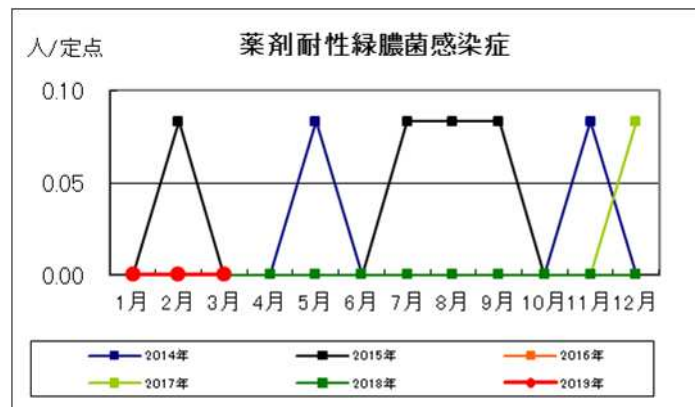
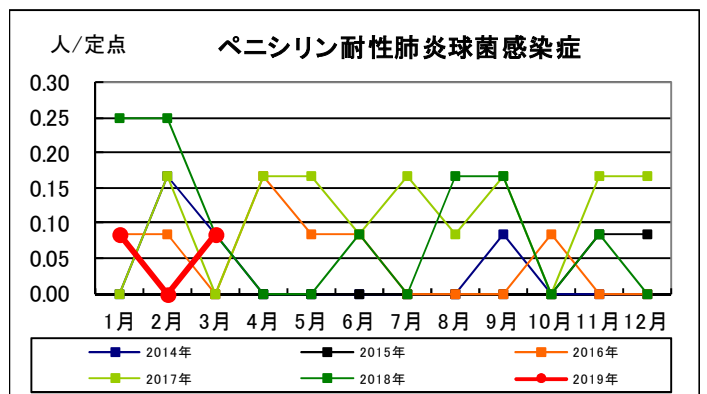
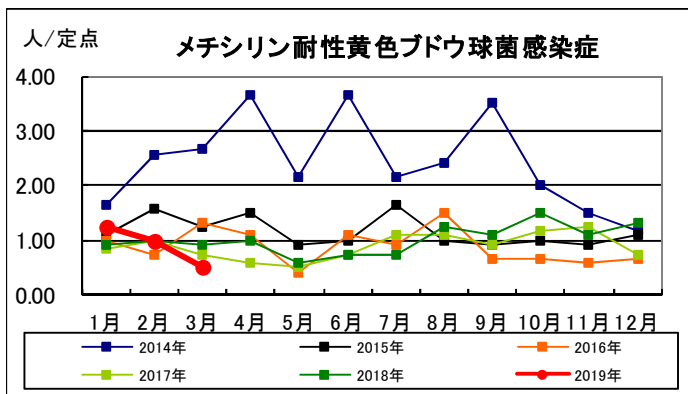
感染症名	報告数(人)	定点当たり(男女)	定点当たり(男)	定点当たり(女)	前月との比較	2019年累計(人)	2018年累計(人)
メチシリン耐性黄色ブドウ球菌感染症	6	0.50	0.33	0.17	減少	33	146
ペニシリン耐性肺炎球菌感染症	1	0.08	-	0.08	増加	2	13
薬剤耐性緑膿菌感染症	0	-	-	-	-	0	0

☆ 各感染症の発生状況（鹿児島県）

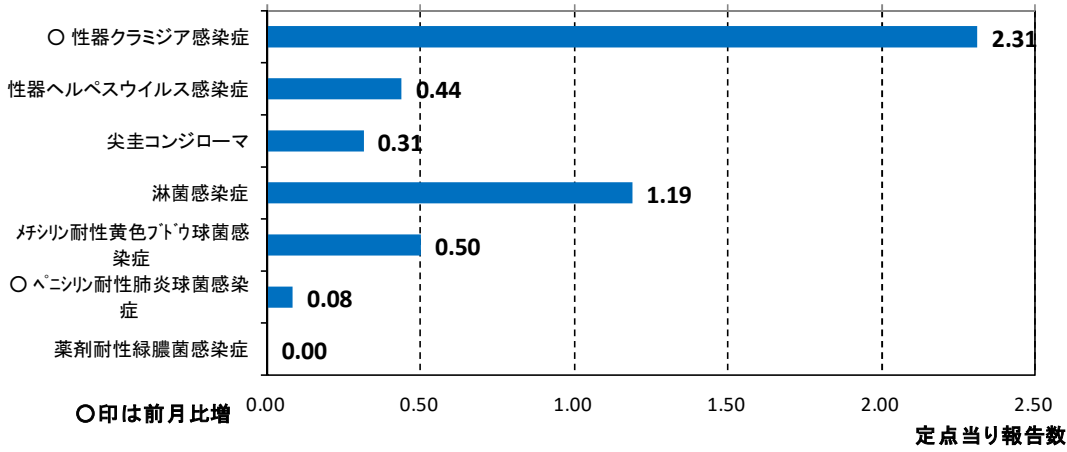
(1) 性感染症定点報告感染症



(2) 基幹定点報告感染症

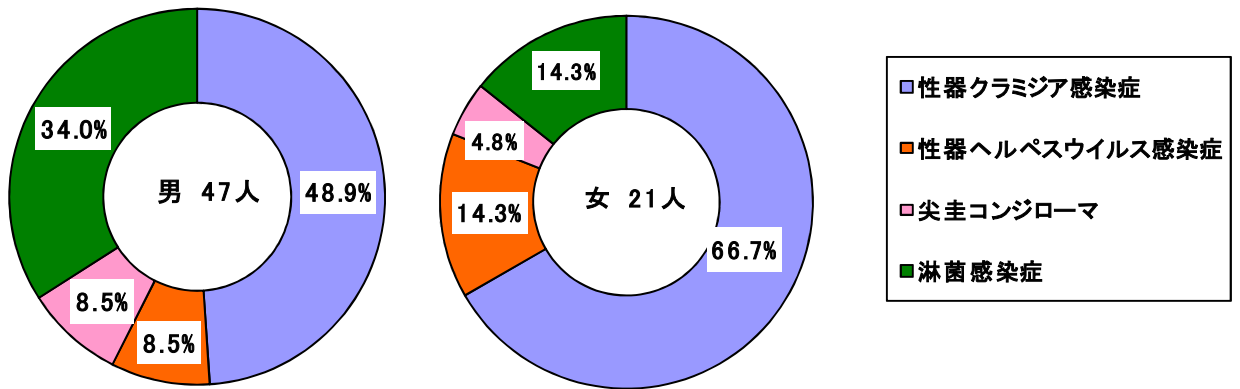


## 月報報告感染症の発生状況（グラフ）

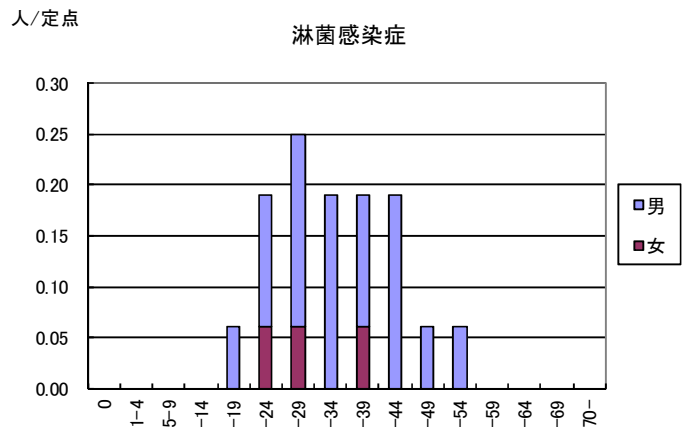
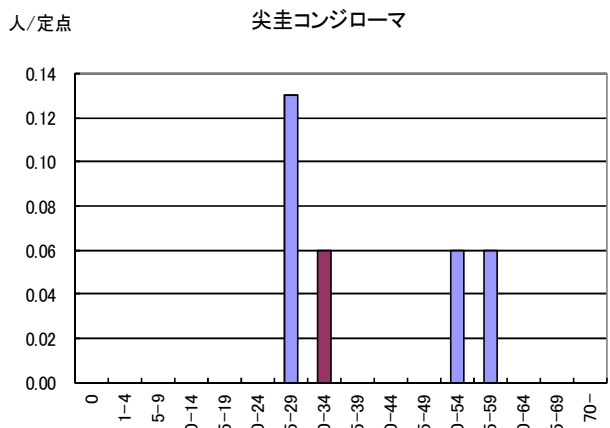
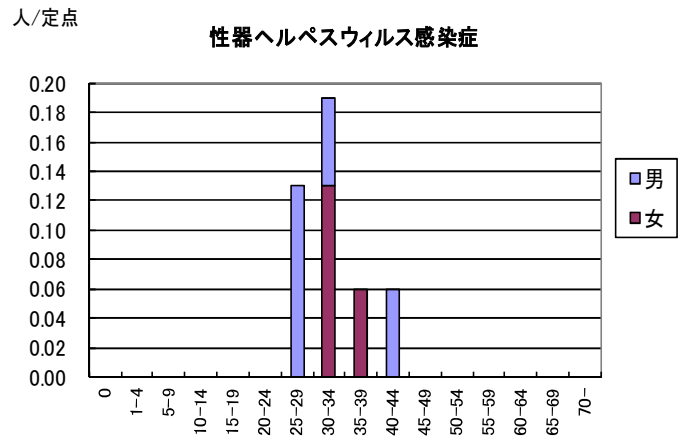
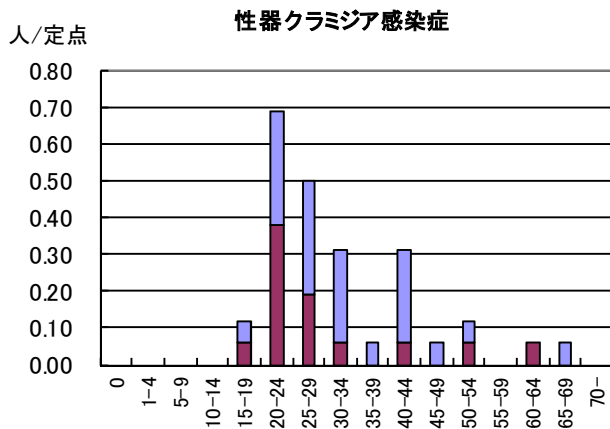


## ☆ 性感染症について

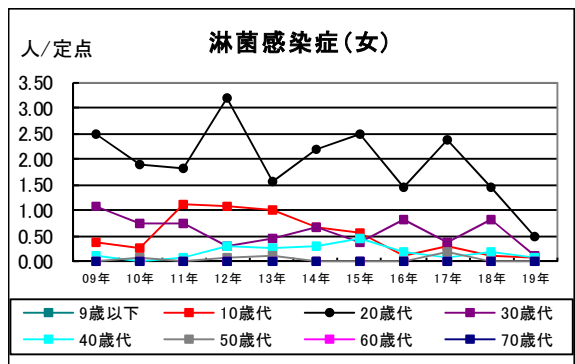
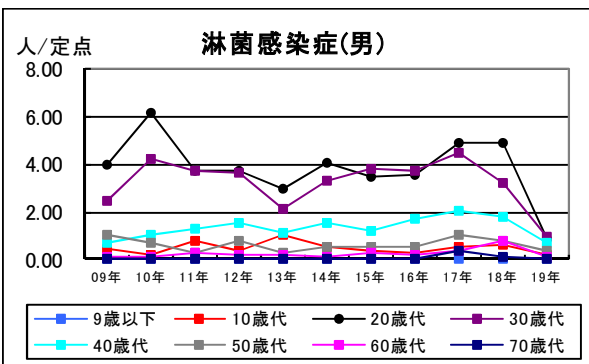
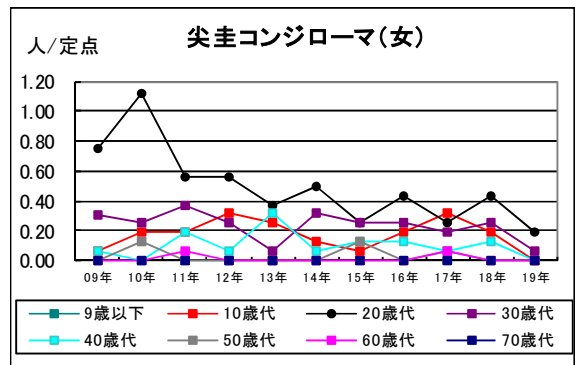
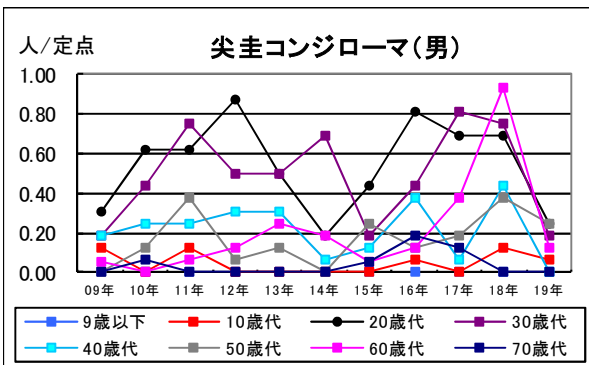
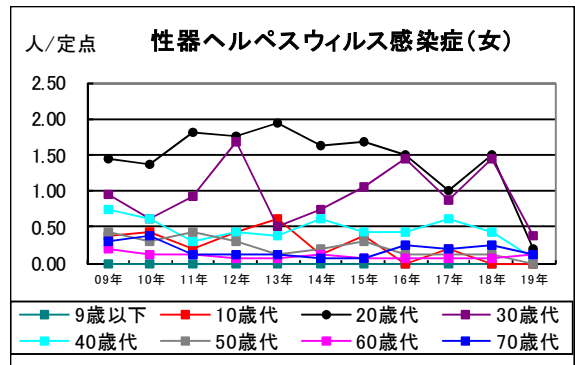
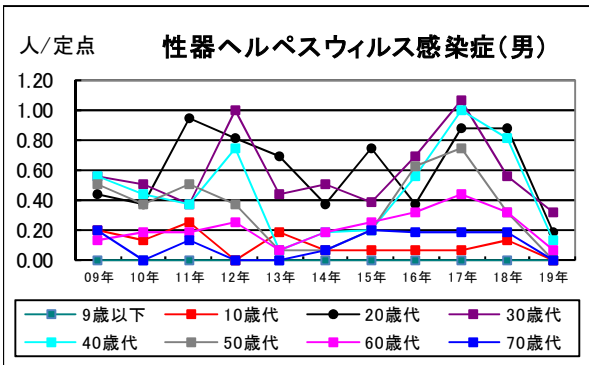
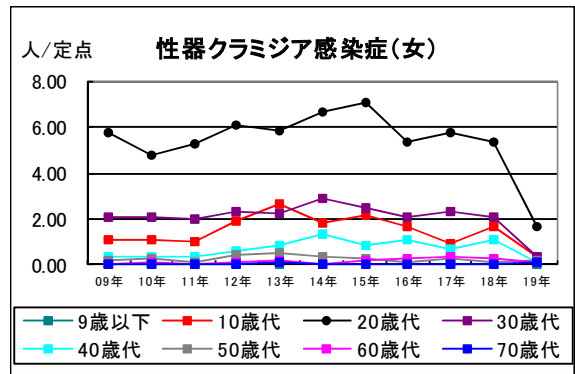
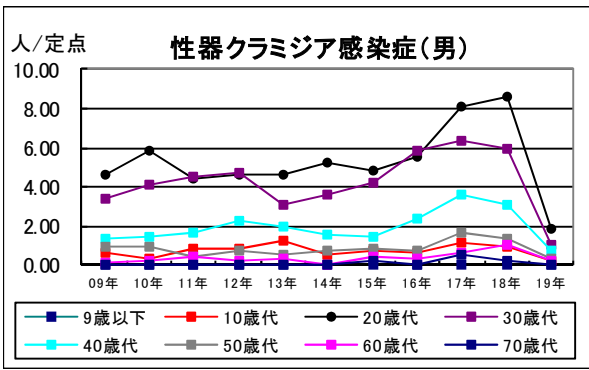
### 各性感染症が総報告数に占める割合



## ◆ 性感染症の定点当たり報告数—性別・年齢階級別



# 性感染症の定点当たり報告数の推移一年別・性別・年代別



罹患数・定点当り罹患数・年齢階級・疾病別(男女合計)

集計対象:平成31年3月

		合計	0歳	1-4	5-9	10-14	15-19	20-24	25-29	30-34	35-39	40-44	45-49	50-54	55-59	60-64	65-69	70歳-
性器クラミジア感染症	罹患数	37	-	-	-	-	2	11	8	5	1	5	1	2	-	1	1	-
	定点当り	2.31	-	-	-	-	0.13	0.69	0.50	0.31	0.06	0.31	0.06	0.13	-	0.06	0.06	-
性器ヘルペスウイルス感染症	罹患数	7	-	-	-	-	-	-	2	3	1	1	-	-	-	-	-	-
	定点当り	0.44	-	-	-	-	-	-	0.13	0.19	0.06	0.06	-	-	-	-	-	-
尖圭コンジローマ	罹患数	5	-	-	-	-	-	-	2	1	-	-	-	1	1	-	-	-
	定点当り	0.31	-	-	-	-	-	-	0.13	0.06	-	-	-	0.06	0.06	-	-	-
淋菌感染症	罹患数	19	-	-	-	-	1	3	4	3	3	3	1	1	-	-	-	-
	定点当り	1.19	-	-	-	-	0.06	0.19	0.25	0.19	0.19	0.19	0.06	0.06	-	-	-	-
メチシリン耐性黄色ブドウ球菌感染症	罹患数	6	-	-	-	-	-	1	-	-	-	-	-	-	1	-	-	4
	定点当り	0.50	-	-	-	-	-	0.08	-	-	-	-	-	-	0.08	-	-	0.33
ペニシリン耐性肺炎球菌感染症	罹患数	1	-	-	-	1	-	-	-	-	-	-	-	-	-	-	-	-
	定点当り	0.08	-	-	-	0.08	-	-	-	-	-	-	-	-	-	-	-	-
薬剤耐性緑膿菌感染症	罹患数	-	-	-	-	-	-	-	-	-	-	-	-	-	-	-	-	-
	定点当り	-	-	-	-	-	-	-	-	-	-	-	-	-	-	-	-	-

罹患数・定点当り罹患数・年齢階級・疾病別（男合計）

集計対象:平成31年3月

		合計	0歳	1-4	5-9	10-14	15-19	20-24	25-29	30-34	35-39	40-44	45-49	50-54	55-59	60-64	65-69	70歳-
性器クラミジア感染症	罹患数	23	-	-	-	-	1	5	5	4	1	4	1	1	-	-	1	-
	定点当り	1.44	-	-	-	-	0.06	0.31	0.31	0.25	0.06	0.25	0.06	0.06	-	-	0.06	-
性器ヘルペスウイルス感染症	罹患数	4	-	-	-	-	-	-	2	1	-	1	-	-	-	-	-	-
	定点当り	0.25	-	-	-	-	-	-	0.13	0.06	-	0.06	-	-	-	-	-	-
尖圭コンジローマ	罹患数	4	-	-	-	-	-	-	2	-	-	-	-	1	1	-	-	-
	定点当り	0.25	-	-	-	-	-	-	0.13	-	-	-	-	0.06	0.06	-	-	-
淋菌感染症	罹患数	16	-	-	-	-	1	2	3	3	2	3	1	1	-	-	-	-
	定点当り	1.00	-	-	-	-	0.06	0.13	0.19	0.19	0.13	0.19	0.06	0.06	-	-	-	-
メチシリン耐性黄色ブドウ球菌感染症	罹患数	4	-	-	-	-	-	1	-	-	-	-	-	-	1	-	-	2
	定点当り	0.33	-	-	-	-	-	0.08	-	-	-	-	-	-	0.08	-	-	0.17
ペニシリン耐性肺炎球菌感染症	罹患数	-	-	-	-	-	-	-	-	-	-	-	-	-	-	-	-	-
	定点当り	-	-	-	-	-	-	-	-	-	-	-	-	-	-	-	-	-
薬剤耐性緑膿菌感染症	罹患数	-	-	-	-	-	-	-	-	-	-	-	-	-	-	-	-	-
	定点当り	-	-	-	-	-	-	-	-	-	-	-	-	-	-	-	-	-

罹患数・定点当り罹患数・年齢階級・疾病別（女合計）

集計対象:平成31年3月

		合計	0歳	1-4	5-9	10-14	15-19	20-24	25-29	30-34	35-39	40-44	45-49	50-54	55-59	60-64	65-69	70歳-
性器クラミジア感染症	罹患数	14	-	-	-	-	1	6	3	1	-	1	-	1	-	1	-	-
	定点当り	0.88	-	-	-	-	0.06	0.38	0.19	0.06	-	0.06	-	0.06	-	0.06	-	-
性器ヘルペスウイルス感染症	罹患数	3	-	-	-	-	-	-	-	2	1	-	-	-	-	-	-	-
	定点当り	0.19	-	-	-	-	-	-	-	0.13	0.06	-	-	-	-	-	-	-
尖圭コンジローマ	罹患数	1	-	-	-	-	-	-	-	1	-	-	-	-	-	-	-	-
	定点当り	0.06	-	-	-	-	-	-	-	0.06	-	-	-	-	-	-	-	-
淋菌感染症	罹患数	3	-	-	-	-	-	1	1	-	1	-	-	-	-	-	-	-
	定点当り	0.19	-	-	-	-	-	0.06	0.06	-	0.06	-	-	-	-	-	-	-
メチシリン耐性黄色ブドウ球菌感染症	罹患数	2	-	-	-	-	-	-	-	-	-	-	-	-	-	-	-	2
	定点当り	0.17	-	-	-	-	-	-	-	-	-	-	-	-	-	-	-	0.17
ペニシリン耐性肺炎球菌感染症	罹患数	1	-	-	-	1	-	-	-	-	-	-	-	-	-	-	-	-
	定点当り	0.08	-	-	-	0.08	-	-	-	-	-	-	-	-	-	-	-	-
薬剤耐性緑膿菌感染症	罹患数	-	-	-	-	-	-	-	-	-	-	-	-	-	-	-	-	-
	定点当り	-	-	-	-	-	-	-	-	-	-	-	-	-	-	-	-	-