

# 鹿児島県感染症情報

## 2019年6月報 (6月1日～6月30日)

発行：鹿児島県環境保健センター

※ 感染症のホームページアドレス <http://www.pref.kagoshima.jp/kenko-fukushi/kenko-iryo/kansen/index.html>

6月の報告数は、性感染症定点から68人、基幹定点から11人の計79人でした。

6月における性感染症対象4疾患の報告数をみると、尖圭コンジローマが増加しています。疾患別割合をみると、性器クラミジア感染症が男女共に1位で過半数を超えています。総報告数を年齢群別に見ると、20歳代が38.2%と最も多く、次いで30歳代が35.3%、40歳代が23.5%の順となっています。

また、薬剤耐性菌については、メチシリン耐性黄色ブドウ球菌感染症が10件、薬剤耐性緑膿菌感染症が1件ありました。

### ☆ 性感染症定点把握対象感染症の発生状況

#### ◆ 性感染症別の報告数及び男女別の総報告数に占める割合

感染症名	報告数(人)	定点当たり	前月報告数	前月との比較	男性			女性		
					報告数(人)	定点当たり	割合(%)	報告数(人)	定点当たり	割合(%)
性器クラミジア感染症	40	2.50	44	減少	27	1.69	52.9	13	0.81	76.5
性器ヘルペスウイルス感染症	6	0.38	17	減少	5	0.31	9.8	1	0.06	5.9
尖圭コンジローマ	6	0.38	5	増加	5	0.31	9.8	1	0.06	5.9
淋菌感染症	16	1.00	23	減少	14	0.88	27.5	2	0.13	11.8
総数	68		89	減少	51			17		

#### ◆ 性感染症における年齢階級別割合

年齢階級	10歳未満	10歳代	20歳代	30歳代	40歳代	50歳代	60歳代	70歳以上
報告数(人)	0	0	26	24	16	2	0	0
割合(%)	0.0	0.0	38.2	35.3	23.5	2.9	0.0	0.0

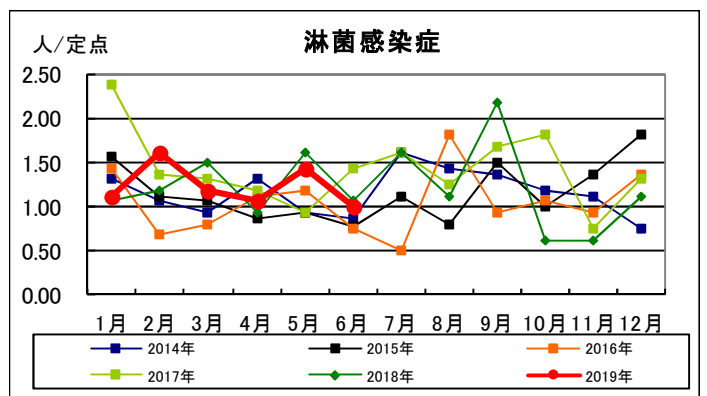
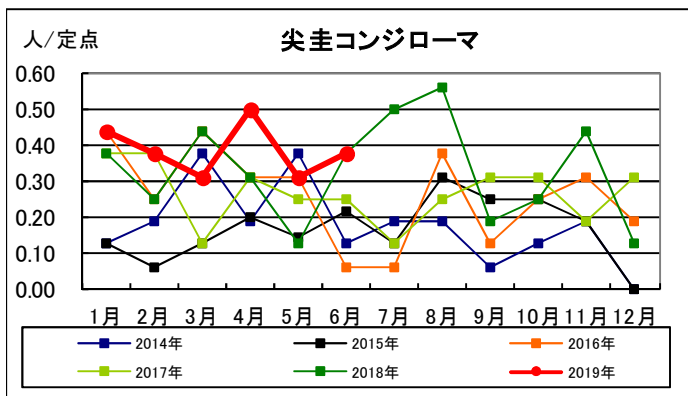
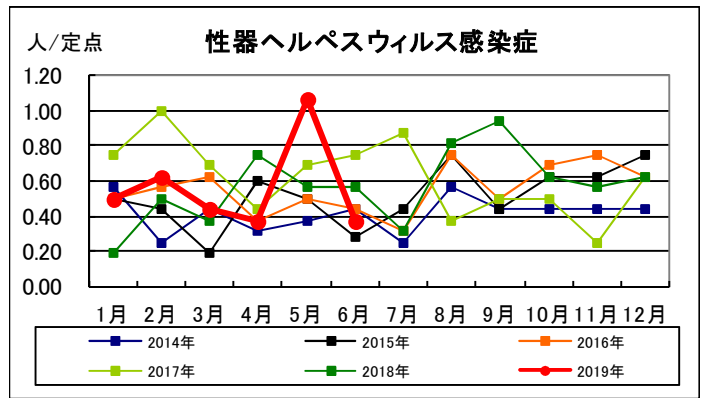
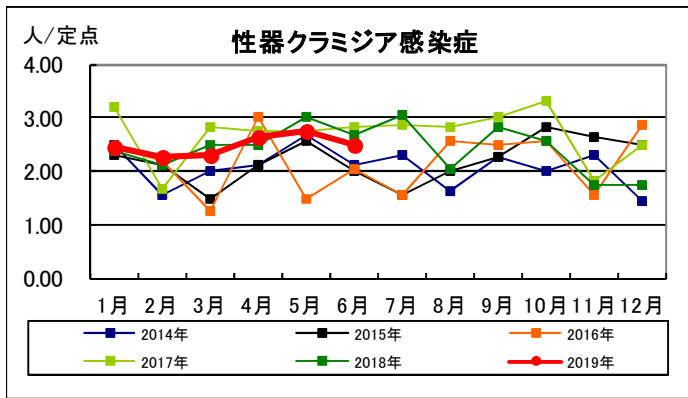
### ☆ 基幹定点把握対象感染症の発生状況

#### ◆ 基幹定点報告感染症別の報告数

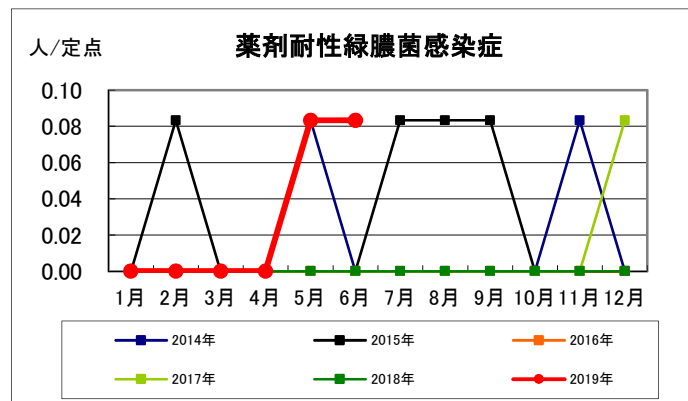
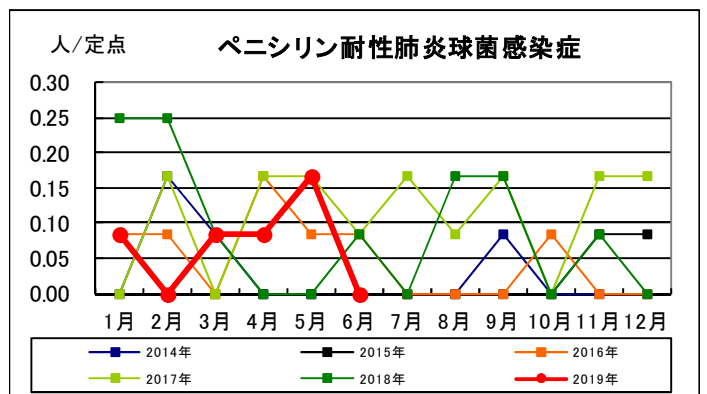
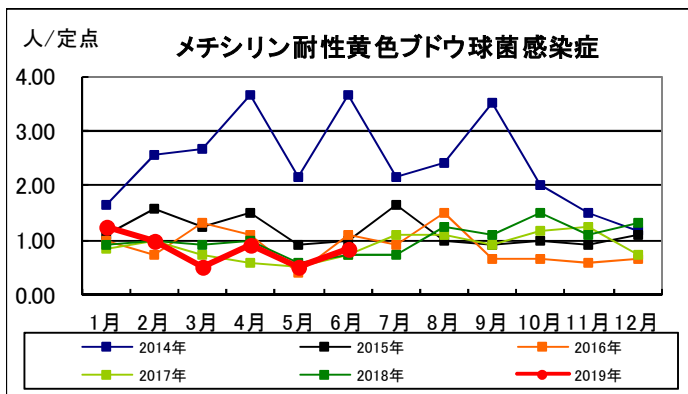
感染症名	報告数(人)	定点当たり(男女)	定点当たり(男)	定点当たり(女)	前月との比較	2019年累計(人)	2018年累計(人)
メチシリン耐性黄色ブドウ球菌感染症	10	0.83	0.67	0.17	増加	60	146
ペニシリン耐性肺炎球菌感染症	0	-	-	-	減少	5	13
薬剤耐性緑膿菌感染症	1	0.08	0.08	-	-	2	0

☆ 各感染症の発生状況（鹿児島県）

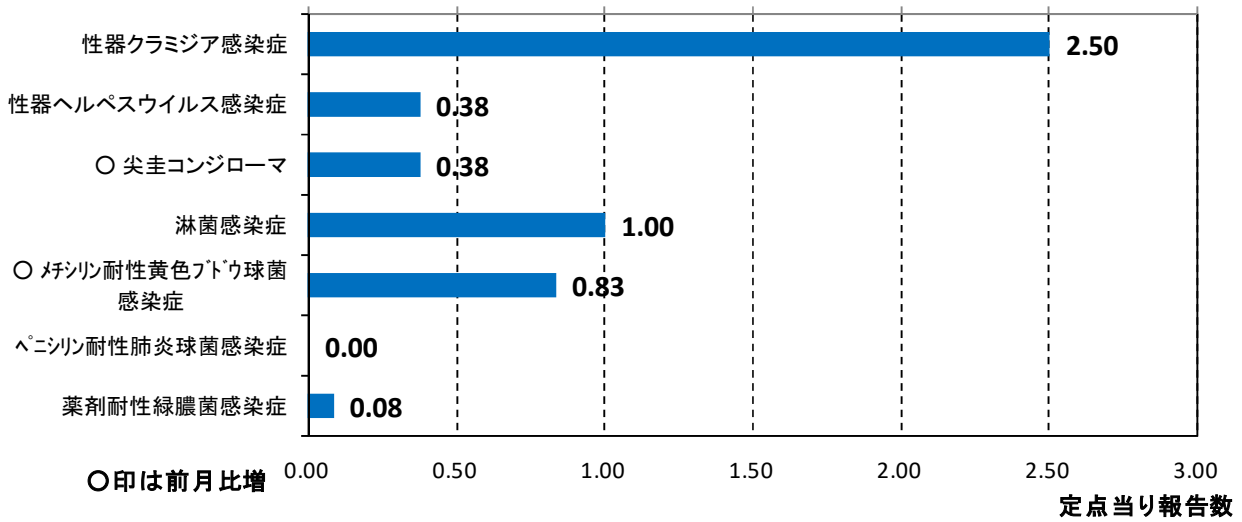
(1) 性感染症定点報告感染症



(2) 基幹定点報告感染症

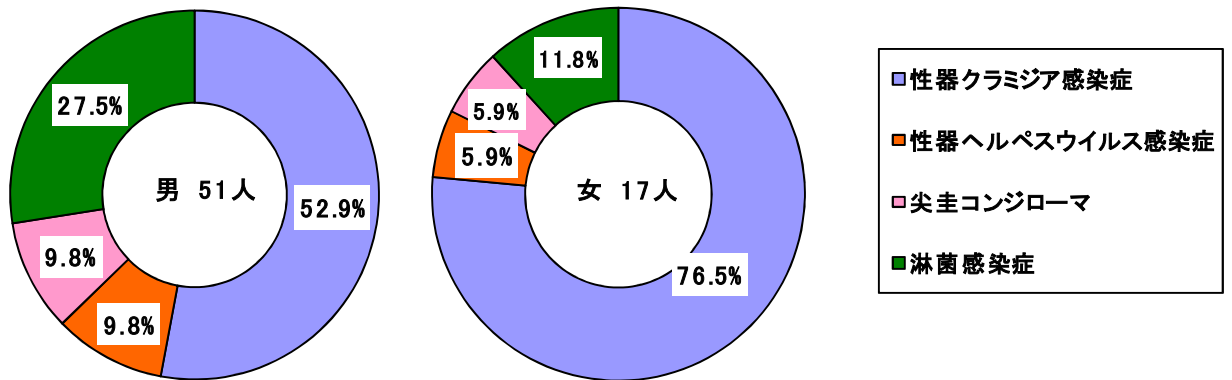


## 月報報告感染症の発生状況（グラフ）

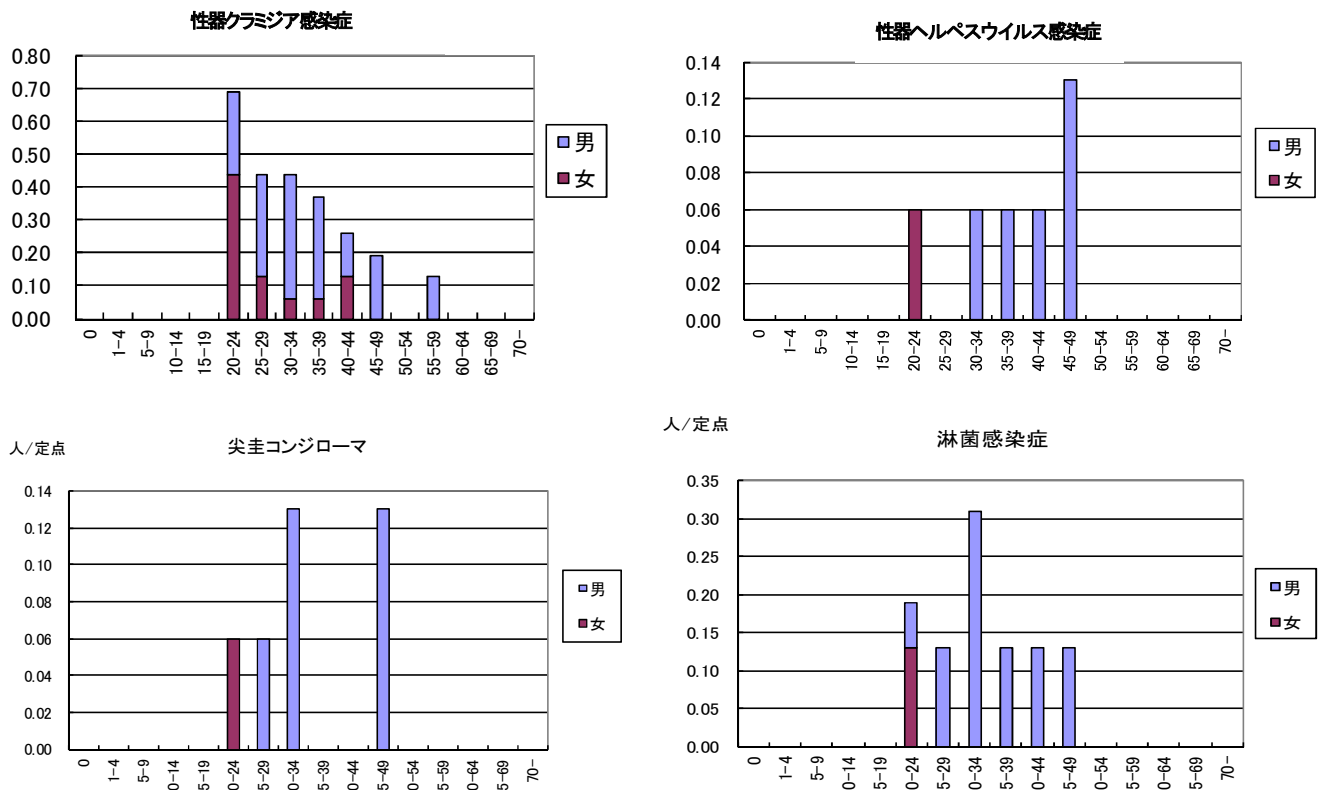


## ☆ 性感染症について

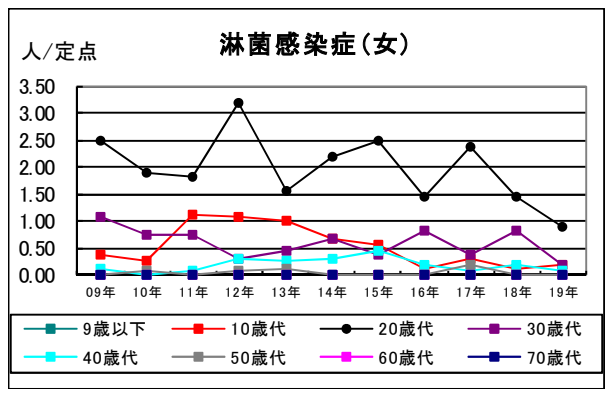
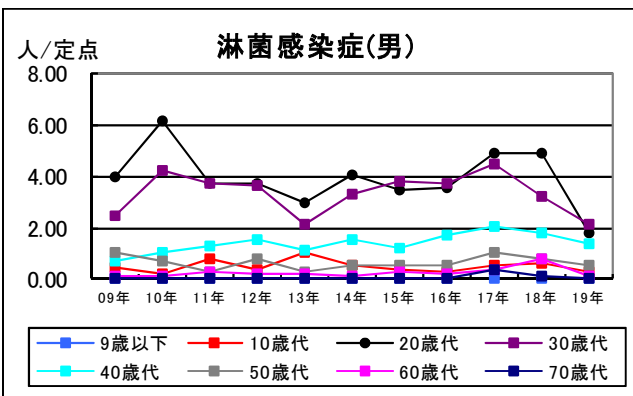
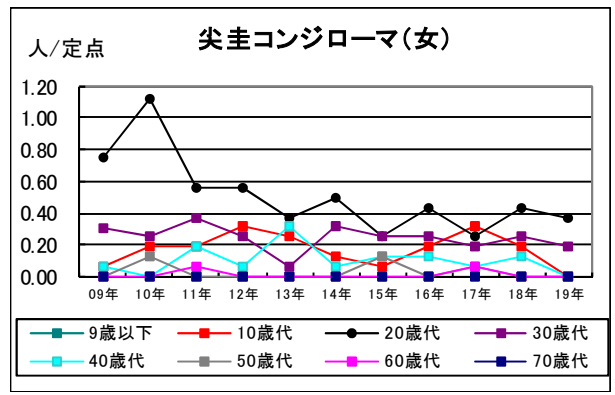
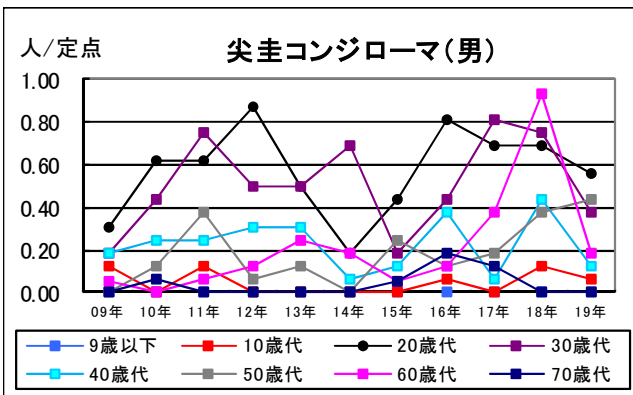
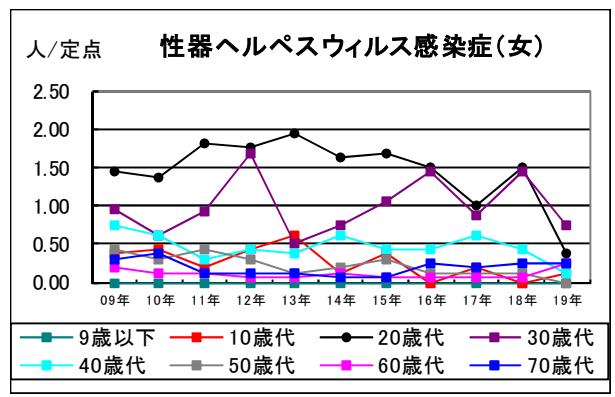
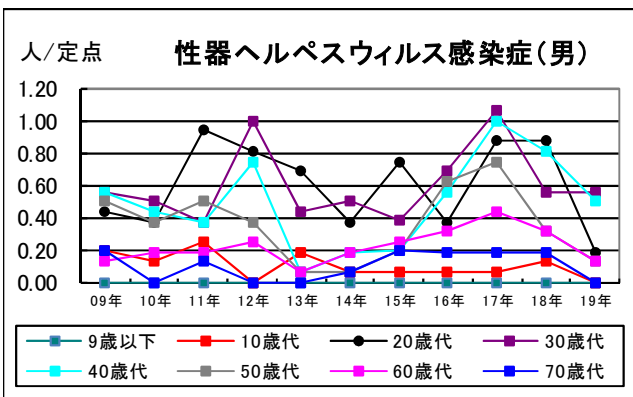
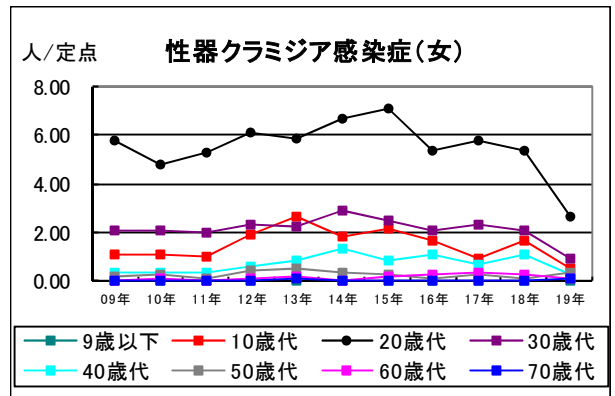
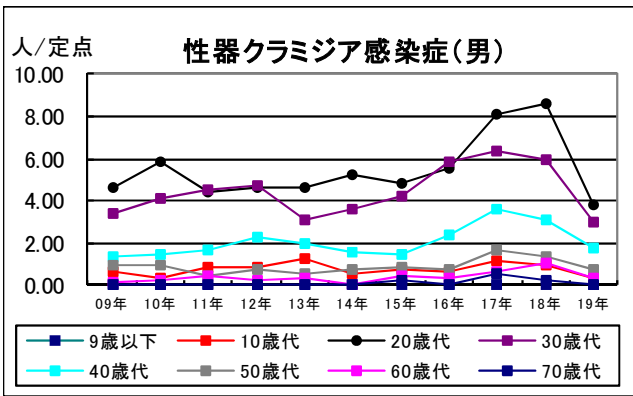
### 各性感染症が総報告数に占める割合



## ◆ 性感染症の定点当たり報告数—性別・年齢階級別



# 性感染症の定点当たり報告数の推移一年別・性別・年代別



罹患数・定点当り罹患数・年齢階級・疾病別（男女合計）

集計対象:平成31年6月

		合計	0歳	1-4	5-9	10-14	15-19	20-24	25-29	30-34	35-39	40-44	45-49	50-54	55-59	60-64	65-69	70歳-
性器クラミジア感染症	罹患数	40	-	-	-	-	-	11	7	7	6	4	3	-	2	-	-	-
	定点当り	2.50	-	-	-	-	-	0.69	0.44	0.44	0.38	0.25	0.19	-	0.13	-	-	-
性器ヘルペスウイルス感染症	罹患数	6	-	-	-	-	-	1	-	1	1	1	2	-	-	-	-	-
	定点当り	0.38	-	-	-	-	-	0.06	-	0.06	0.06	0.06	0.13	-	-	-	-	-
尖圭コンジローマ	罹患数	6	-	-	-	-	-	1	1	2	-	-	2	-	-	-	-	-
	定点当り	0.38	-	-	-	-	-	0.06	0.06	0.13	-	-	0.13	-	-	-	-	-
淋菌感染症	罹患数	16	-	-	-	-	-	3	2	5	2	2	2	-	-	-	-	-
	定点当り	1.00	-	-	-	-	-	0.19	0.13	0.31	0.13	0.13	0.13	-	-	-	-	-
メチシリン耐性黄色ブドウ球菌感染症	罹患数	10	-	2	-	-	-	-	-	-	-	-	-	-	1	1	-	6
	定点当り	0.83	-	0.17	-	-	-	-	-	-	-	-	-	-	0.08	0.08	-	0.50
ペニシリン耐性肺炎球菌感染症	罹患数	-	-	-	-	-	-	-	-	-	-	-	-	-	-	-	-	-
	定点当り	-	-	-	-	-	-	-	-	-	-	-	-	-	-	-	-	-
薬剤耐性緑膿菌感染症	罹患数	1	-	-	-	-	-	-	-	-	-	-	-	-	-	-	-	1
	定点当り	0.08	-	-	-	-	-	-	-	-	-	-	-	-	-	-	-	0.08

罹患数・定点当り罹患数・年齢階級・疾病別(男合計)  
集計対象:平成31年6月

		合計	0歳	1-4	5-9	10-14	15-19	20-24	25-29	30-34	35-39	40-44	45-49	50-54	55-59	60-64	65-69	70歳-
性器クラミジア感染症	罹患数	27	-	-	-	-	-	4	5	6	5	2	3	-	2	-	-	-
	定点当り	1.69	-	-	-	-	-	0.25	0.31	0.38	0.31	0.13	0.19	-	0.13	-	-	-
性器ヘルペスウイルス感染症	罹患数	5	-	-	-	-	-	-	-	1	1	1	2	-	-	-	-	-
	定点当り	0.31	-	-	-	-	-	-	-	0.06	0.06	0.06	0.13	-	-	-	-	-
尖圭コンジローマ	罹患数	5	-	-	-	-	-	-	1	2	-	-	2	-	-	-	-	-
	定点当り	0.31	-	-	-	-	-	-	0.06	0.13	-	-	0.13	-	-	-	-	-
淋菌感染症	罹患数	14	-	-	-	-	-	1	2	5	2	2	2	-	-	-	-	-
	定点当り	0.88	-	-	-	-	-	0.06	0.13	0.31	0.13	0.13	0.13	-	-	-	-	-
メチシリン耐性黄色ブドウ球菌感染症	罹患数	8	-	1	-	-	-	-	-	-	-	-	-	-	1	1	-	5
	定点当り	0.67	-	0.08	-	-	-	-	-	-	-	-	-	-	0.08	0.08	-	0.42
ペニシリン耐性肺炎球菌感染症	罹患数	-	-	-	-	-	-	-	-	-	-	-	-	-	-	-	-	-
	定点当り	-	-	-	-	-	-	-	-	-	-	-	-	-	-	-	-	-
薬剤耐性緑膿菌感染症	罹患数	1	-	-	-	-	-	-	-	-	-	-	-	-	-	-	-	1
	定点当り	0.08	-	-	-	-	-	-	-	-	-	-	-	-	-	-	-	0.08

罹患数・定点当り罹患数・年齢階級・疾病別(女合計)  
集計対象:平成31年6月

		合計	0歳	1-4	5-9	10-14	15-19	20-24	25-29	30-34	35-39	40-44	45-49	50-54	55-59	60-64	65-69	70歳-
性器クラミジア感染症	罹患数	13	-	-	-	-	-	7	2	1	1	2	-	-	-	-	-	-
	定点当り	0.81	-	-	-	-	-	0.44	0.13	0.06	0.06	0.13	-	-	-	-	-	-
性器ヘルペスウイルス感染症	罹患数	1	-	-	-	-	-	1	-	-	-	-	-	-	-	-	-	-
	定点当り	0.06	-	-	-	-	-	0.06	-	-	-	-	-	-	-	-	-	-
尖圭コンジローマ	罹患数	1	-	-	-	-	-	1	-	-	-	-	-	-	-	-	-	-
	定点当り	0.06	-	-	-	-	-	0.06	-	-	-	-	-	-	-	-	-	-
淋菌感染症	罹患数	2	-	-	-	-	-	2	-	-	-	-	-	-	-	-	-	-
	定点当り	0.13	-	-	-	-	-	0.13	-	-	-	-	-	-	-	-	-	-
メチシリン耐性黄色ブドウ球菌感染症	罹患数	2	-	1	-	-	-	-	-	-	-	-	-	-	-	-	-	1
	定点当り	0.17	-	0.08	-	-	-	-	-	-	-	-	-	-	-	-	-	0.08
ペニシリン耐性肺炎球菌感染症	罹患数	-	-	-	-	-	-	-	-	-	-	-	-	-	-	-	-	-
	定点当り	-	-	-	-	-	-	-	-	-	-	-	-	-	-	-	-	-
薬剤耐性緑膿菌感染症	罹患数	-	-	-	-	-	-	-	-	-	-	-	-	-	-	-	-	-
	定点当り	-	-	-	-	-	-	-	-	-	-	-	-	-	-	-	-	-