

鹿児島県感染症情報

2019年12月報 (12月1日~12月31日)

発行：鹿児島県環境保健センター

※ 感染症のホームページアドレス <http://www.pref.kagoshima.jp/kenko-fukushi/kenko-iryo/kansen/index.html>

12月の報告数は、性感染症定点から71人、基幹定点から14人の計85人でした。

12月における性感染症対象4疾患の報告数をみると、性器クラミジア感染症が増加し、他3疾患は減少しました。男女共に性器クラミジア感染症の報告割合が最も多く、男性では約6割、女性では7割近くをしめています。性感染症全般の年齢群別では、20歳代が46.5%と、ほぼ半数を占め、次いで30歳代が25.4%、40歳代が18.3%の順となっています。

薬剤耐性菌の報告数については、メチシリン耐性黄色ブドウ球菌感染症が前月11件から増加して、14件の報告がありました。

☆ 性感染症定点把握対象感染症の発生状況

感染症名	報告数(人)	定点当たり	前月報告数	前月との比較	男性			女性		
					報告数(人)	定点当たり	割合(%)	報告数(人)	定点当たり	割合(%)
性器クラミジア感染症	44	2.75	38	増加	31	1.94	59.6	13	0.81	68.4
性器ヘルペスウイルス感染症	7	0.44	11	減少	3	0.19	5.8	4	0.25	21.1
尖圭コンジローマ	3	0.19	6	減少	3	0.19	5.8	0	-	0.0
淋菌感染症	17	1.06	19	減少	15	0.94	28.8	2	0.13	10.5
総数	71		74	減少	52			19		

◆ 性感染症別の報告数及び男女別の総報告数に占める割合

◆ 性感染症における年齢階級別割合

年齢階級	10歳未満	10歳代	20歳代	30歳代	40歳代	50歳代	60歳代	70歳以上
報告数(人)	0	1	33	18	13	4	2	0
割合(%)	0.0	1.4	46.5	25.4	18.3	5.6	2.8	0.0

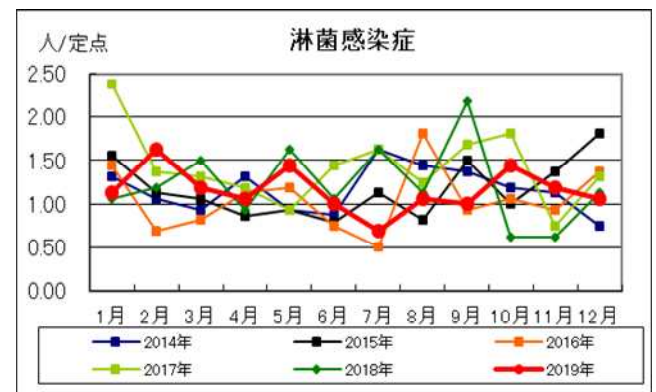
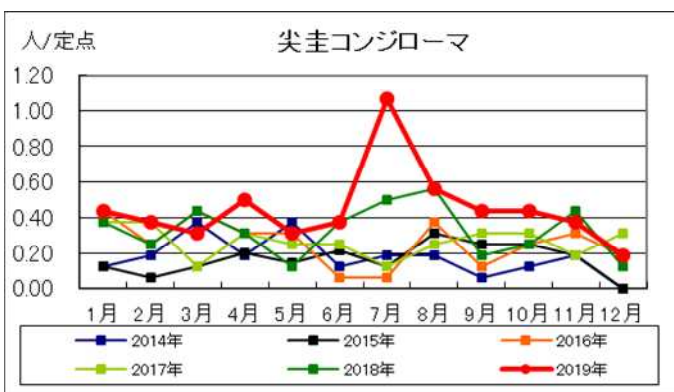
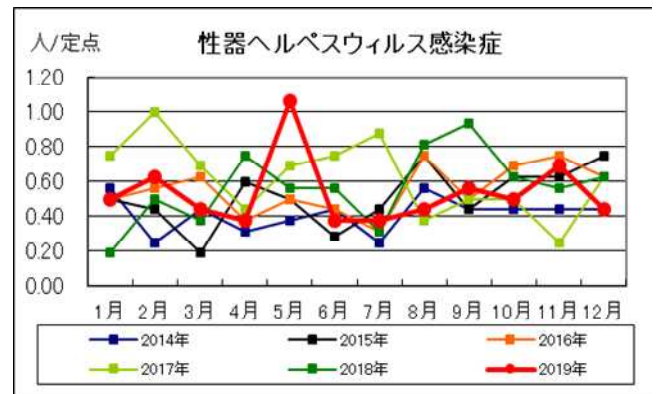
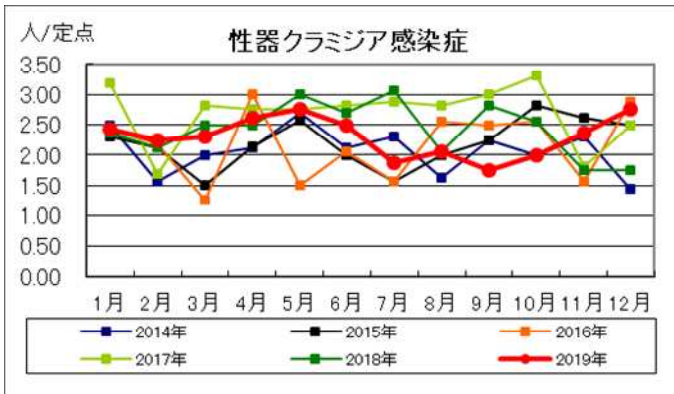
☆ 基幹定点把握対象感染症の発生状況

◆ 基幹定点報告感染症別の報告数

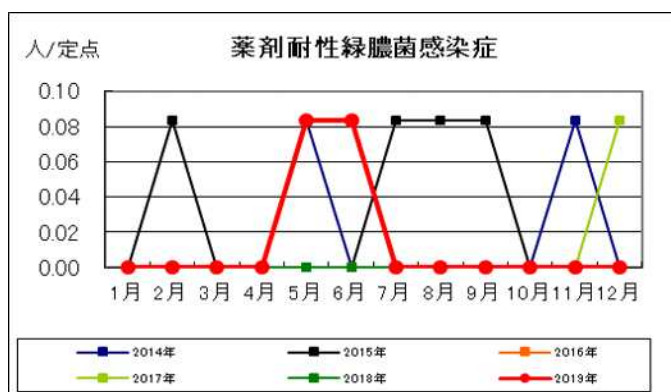
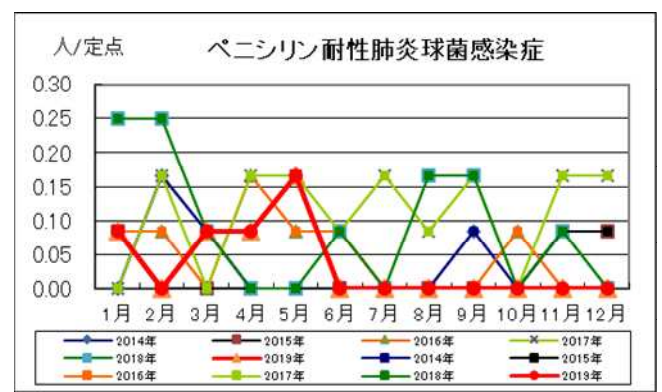
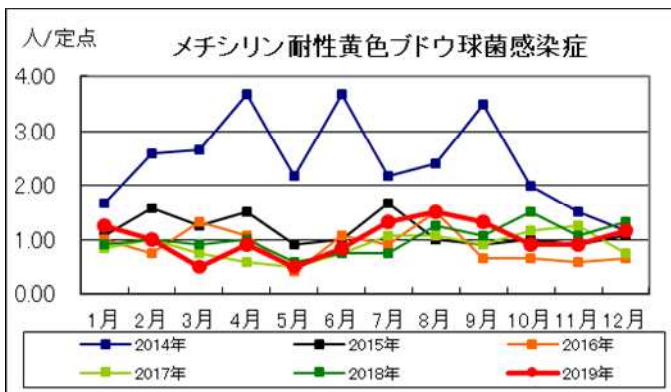
感染症名	報告数(人)	定点当たり(男女)	定点当たり(男)	定点当たり(女)	前月との比較	2019年累計(人)	2018年累計(人)
メチシリン耐性黄色ブドウ球菌感染症	14	1.17	1.00	0.17	増加	146	146
ペニシリン耐性肺炎球菌感染症	0	-	-	-	-	5	13
薬剤耐性緑膿菌感染症	0	-	-	-	-	2	0

☆ 各感染症の発生状況（鹿児島県）

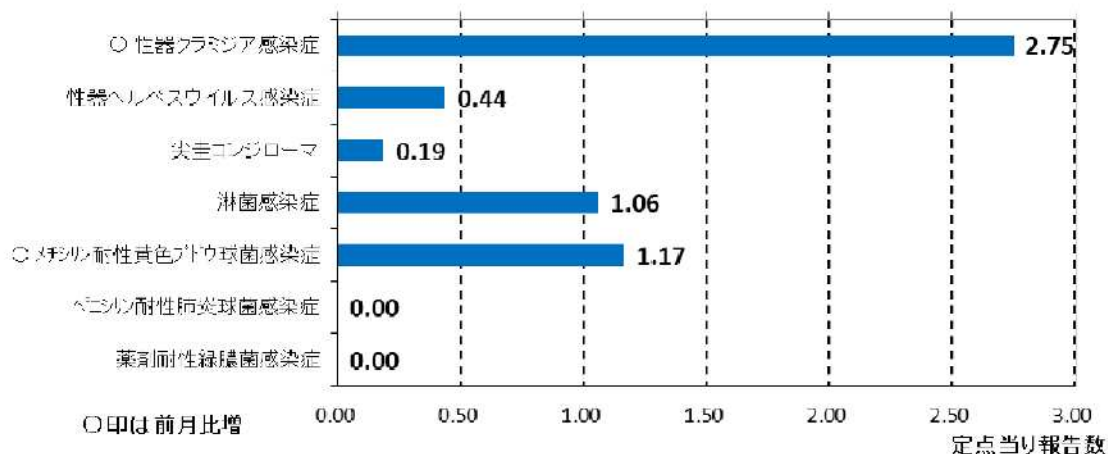
(1) 性感染症定点報告感染症



(2) 基幹定点報告感染症

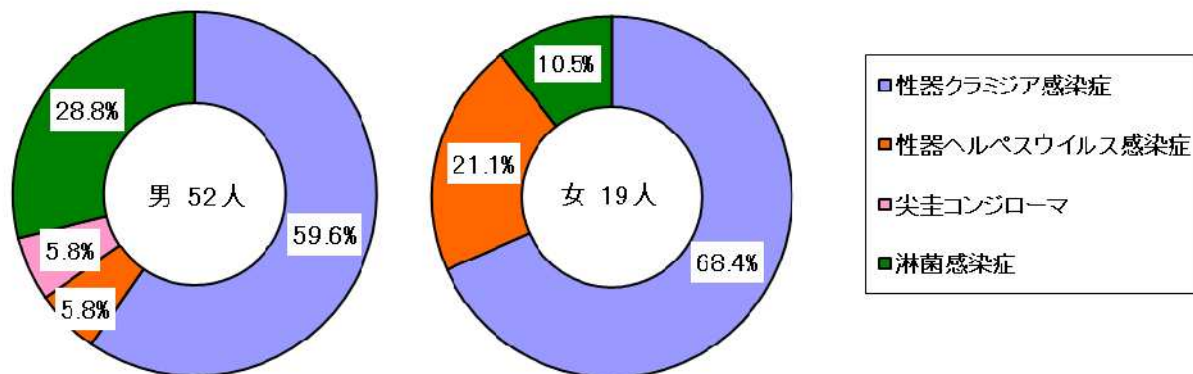


月報報告感染症の発生状況（グラフ）

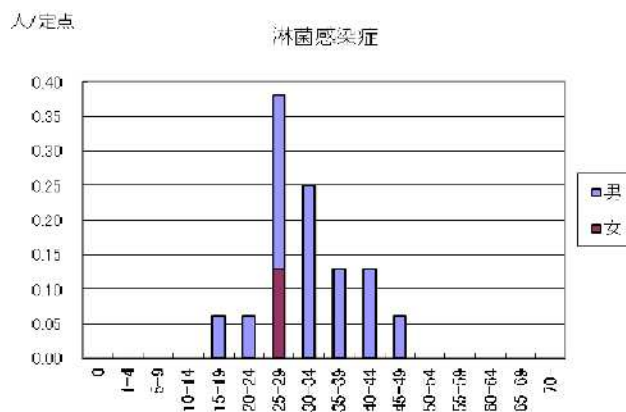
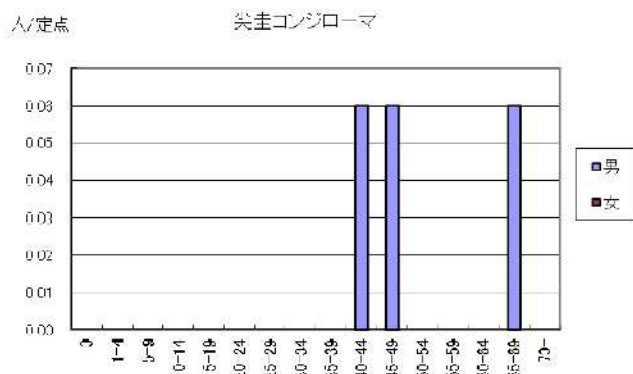
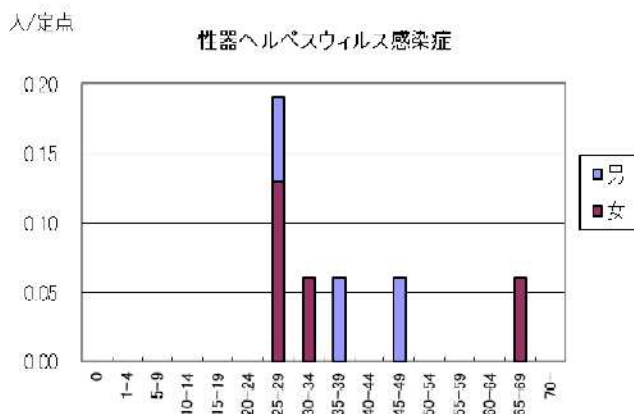
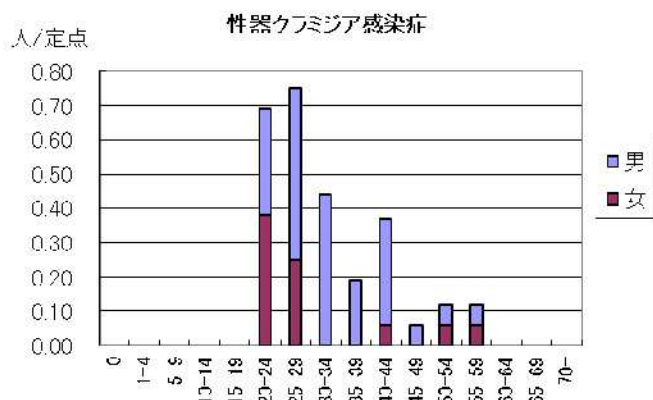


☆ 性感染症について

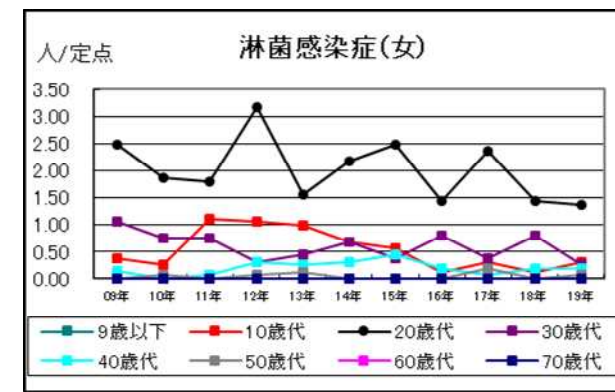
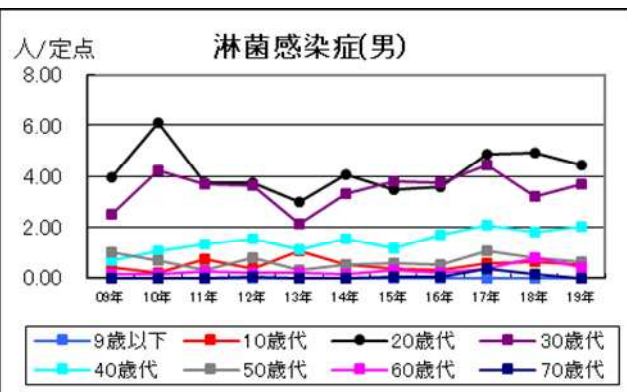
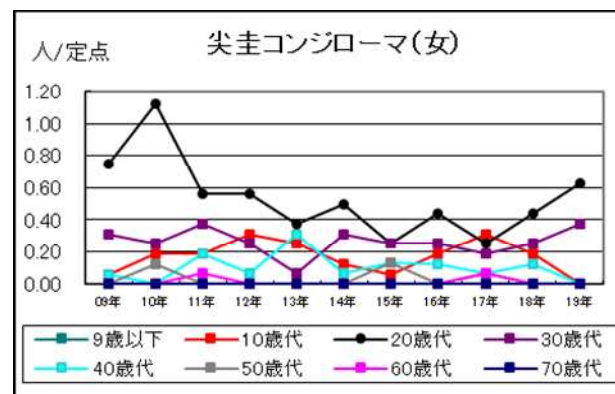
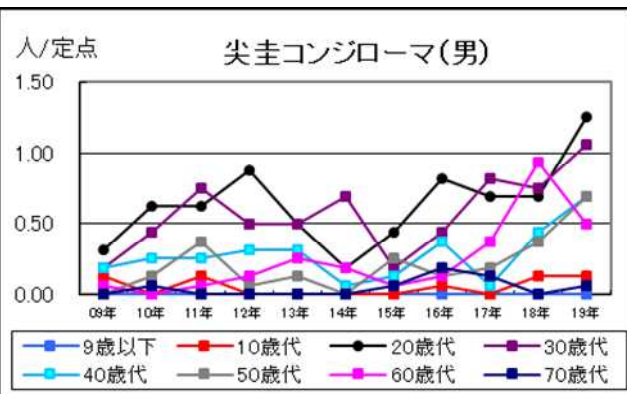
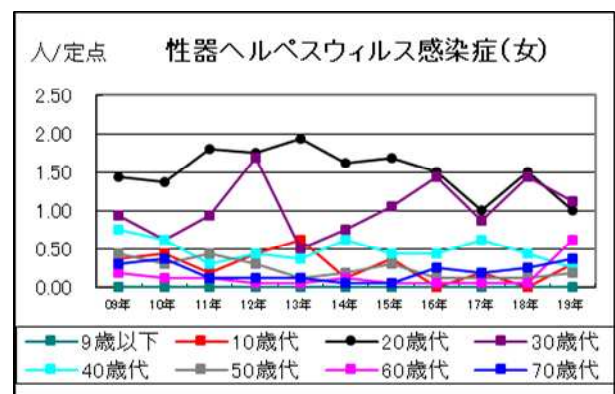
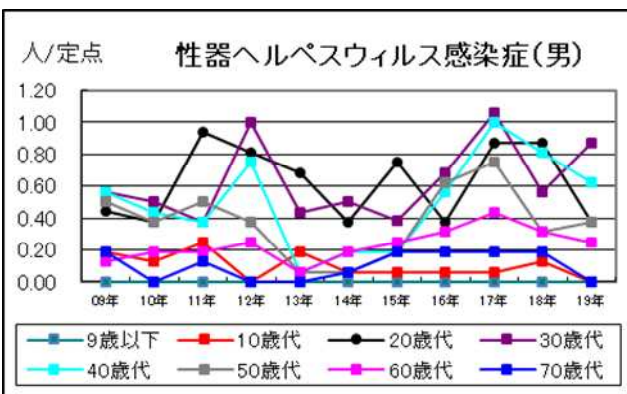
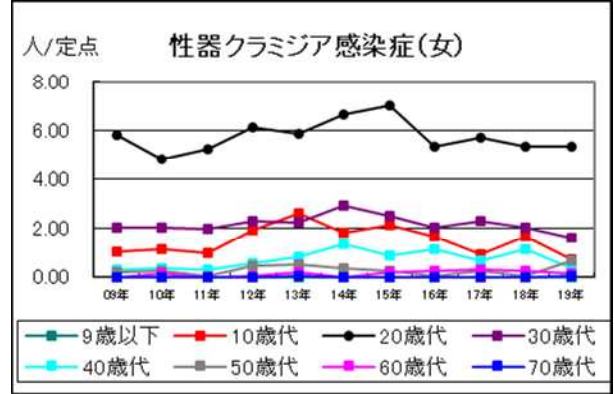
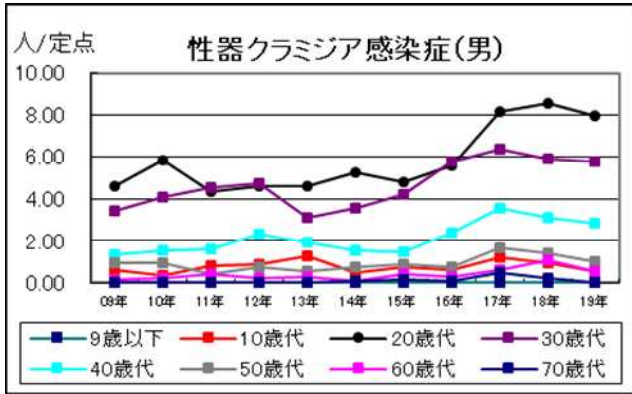
各性感染症が総報告数に占める割合



◆ 性感染症の定点当たり報告数—性別・年齢階級別



性感染症の定点当たり報告数の推移一年別・性別・年代別



罹患数・定点当り罹患数・年齢階級・疾病別(男女合計) 令和元年12月

		合計	0歳	1-4	5-9	10-14	15-19	20-24	25-29	30-34	35-39	40-44	45-49	50-54	55-59	60-64	65-69	70歳-
性器クラミジア感染症	罹患数	44	-	-	-	-	-	11	12	7	3	6	1	2	2	-	-	-
	定点当り	2.75	-	-	-	-	-	0.69	0.75	0.44	0.19	0.38	0.06	0.13	0.13	-	-	-
性器ヘルペスウイルス感染症	罹患数	7	-	-	-	-	-	-	3	1	1	-	1	-	-	-	1	-
	定点当り	0.44	-	-	-	-	-	-	0.19	0.06	0.06	-	0.06	-	-	-	0.06	-
尖圭コンジローマ	罹患数	3	-	-	-	-	-	-	-	-	-	1	1	-	-	-	1	-
	定点当り	0.19	-	-	-	-	-	-	-	-	-	0.06	0.06	-	-	-	0.06	-
淋菌感染症	罹患数	17	-	-	-	-	1	1	6	4	2	2	1	-	-	-	-	-
	定点当り	1.06	-	-	-	-	0.06	0.06	0.38	0.25	0.13	0.13	0.06	-	-	-	-	-
メチシリン耐性黄色ブドウ球菌感染症	罹患数	14	-	-	1	-	1	-	-	-	-	1	-	-	-	-	3	8
	定点当り	1.17	-	-	0.08	-	0.08	-	-	-	-	0.08	-	-	-	-	0.25	0.67
ペニシリン耐性肺炎球菌感染症	罹患数	-	-	-	-	-	-	-	-	-	-	-	-	-	-	-	-	-
	定点当り	-	-	-	-	-	-	-	-	-	-	-	-	-	-	-	-	-
薬剤耐性緑膿菌感染症	罹患数	-	-	-	-	-	-	-	-	-	-	-	-	-	-	-	-	-
	定点当り	-	-	-	-	-	-	-	-	-	-	-	-	-	-	-	-	-

罹患数・定点当り罹患数・年齢階級・疾病別(男合計) 令和元年12月

		合計	0歳	1-4	5-9	10-14	15-19	20-24	25-29	30-34	35-39	40-44	45-49	50-54	55-59	60-64	65-69	70歳-
性器クラミジア感染症	罹患数	31	-	-	-	-	-	5	8	7	3	5	1	1	1	-	-	-
	定点当り	1.94	-	-	-	-	-	0.31	0.50	0.44	0.19	0.31	0.06	0.06	0.06	-	-	-
性器ヘルペスウイルス感染症	罹患数	3	-	-	-	-	-	-	1	-	1	-	1	-	-	-	-	-
	定点当り	0.19	-	-	-	-	-	-	0.06	-	0.06	-	0.06	-	-	-	-	-
尖圭コンジローマ	罹患数	3	-	-	-	-	-	-	-	-	-	1	1	-	-	-	1	-
	定点当り	0.19	-	-	-	-	-	-	-	-	-	0.06	0.06	-	-	-	0.06	-
淋菌感染症	罹患数	15	-	-	-	-	1	1	4	4	2	2	1	-	-	-	-	-
	定点当り	0.94	-	-	-	-	0.06	0.06	0.25	0.25	0.13	0.13	0.06	-	-	-	-	-
メチシリン耐性黄色ブドウ球菌感染症	罹患数	12	-	-	1	-	1	-	-	-	-	1	-	-	-	-	3	6
	定点当り	1.00	-	-	0.08	-	0.08	-	-	-	-	0.08	-	-	-	-	0.25	0.50
ペニシリン耐性肺炎球菌感染症	罹患数	-	-	-	-	-	-	-	-	-	-	-	-	-	-	-	-	-
	定点当り	-	-	-	-	-	-	-	-	-	-	-	-	-	-	-	-	-
薬剤耐性緑膿菌感染症	罹患数	-	-	-	-	-	-	-	-	-	-	-	-	-	-	-	-	-
	定点当り	-	-	-	-	-	-	-	-	-	-	-	-	-	-	-	-	-

罹患数・定点当り罹患数・年齢階級・疾病別(女合計) 令和元年12月

		合計	0歳	1-4	5-9	10-14	15-19	20-24	25-29	30-34	35-39	40-44	45-49	50-54	55-59	60-64	65-69	70歳-
性器クラミジア感染症	罹患数	13	-	-	-	-	-	6	4	-	-	1	-	1	1	-	-	-
	定点当り	0.81	-	-	-	-	-	0.38	0.25	-	-	0.06	-	0.06	0.06	-	-	-
性器ヘルペスウイルス感染症	罹患数	4	-	-	-	-	-	-	2	1	-	-	-	-	-	-	1	-
	定点当り	0.25	-	-	-	-	-	-	0.13	0.06	-	-	-	-	-	-	0.06	-
尖圭コンジローマ	罹患数	-	-	-	-	-	-	-	-	-	-	-	-	-	-	-	-	-
	定点当り	-	-	-	-	-	-	-	-	-	-	-	-	-	-	-	-	-
淋菌感染症	罹患数	2	-	-	-	-	-	-	2	-	-	-	-	-	-	-	-	-
	定点当り	0.13	-	-	-	-	-	-	0.13	-	-	-	-	-	-	-	-	-
メチシリン耐性黄色ブドウ球菌感染症	罹患数	2	-	-	-	-	-	-	-	-	-	-	-	-	-	-	-	2
	定点当り	0.17	-	-	-	-	-	-	-	-	-	-	-	-	-	-	-	0.17
ペニシリン耐性肺炎球菌感染症	罹患数	-	-	-	-	-	-	-	-	-	-	-	-	-	-	-	-	-
	定点当り	-	-	-	-	-	-	-	-	-	-	-	-	-	-	-	-	-
薬剤耐性緑膿菌感染症	罹患数	-	-	-	-	-	-	-	-	-	-	-	-	-	-	-	-	-
	定点当り	-	-	-	-	-	-	-	-	-	-	-	-	-	-	-	-	-