

鹿児島県感染症情報

2023年 第25週報 (6月19日~6月25日)

発行：鹿児島県環境保健センター（内容に関するお問い合わせ：健康増進課感染症保健係）

※ 感染症のホームページアドレス <http://www.pref.kagoshima.jp/kenko-fukushi/kenko-iryo/kansen/index.html>

県内のヘルパンギーナの定点当たりの報告数の県内平均値は前週比の1.23倍となり、警報レベル開始基準値6.00の約2倍を超え、警報域を超えている保健所が6保健所となりました。年齢別では3歳以下の報告が全体の69.5%を占めています。

本症は、発熱と口腔粘膜にあらわれる水疱性の発疹を特徴とした急性のウイルス性咽頭炎で1~4歳くらいまでの乳幼児がかかりやすい、夏かぜの代表的な病気の一つです。主症状から回復した後も、ウイルスは2~4週間の長期にわたって便から排泄されることがあるため、手洗いやうがいによる感染対策に努めることが大切です。

インフルエンザは前週比1.71倍の増加、新型コロナウイルス感染症は前週比1.22倍の増加となっています。両疾患の同時流行に備えた感染対策として、下記のような基本的な感染対策の継続をお願いします。

5月8日から感染症法上の位置付けが五類に見直されたところですが、引き続き、新型コロナウイルス感染症とインフルエンザとの同時流行への備えが必要です。

- ① 日頃から体温や健康状態のセルフチェックを心がけてください。
- ② 手洗い等の手指衛生、定期的な換気、適切なマスク着脱など基本的な感染対策を行ってください。
- ③ 発熱、咳などの症状がある時は、外出や移動を控えてください

第25週の全数把握対象疾患の動向をみると、腸管出血性大腸菌感染症の届出が6例ありました。届出があったのは5週連続であり、第25週時点までの届出は23例（前年同週時点は11例）となりました。今後の動向には注意してください。

☆一~五類感染症(全数把握対象疾患)の発生状況

| | |
|-------|---|
| 一類感染症 | 発生報告なし |
| 二類感染症 | 結核3例（肺結核1例，無症状病原体保有者2例） 追加結核1例（第24週） |
| 三類感染症 | 腸管出血性大腸菌感染症6例（血清型別/毒素型別：型不明/VT1(3例)，O157/VT1VT2(1例)，O103/VT1(1例)，O26/VT1(1例)） |
| 四類感染症 | 発生報告なし |
| 五類感染症 | アメーバ赤痢1例，カルバペネム耐性腸内細菌目細菌感染症1例，梅毒5例，クリプトスポリジウム症1例 |

☆定点把握対象疾患の発生状況

- ・今週の定点医療機関は、インフルエンザ/COVID-19 定点 **91**，小児科定点 **53** です。
- ・第25週の定点把握対象疾患の総報告数は3,925人で、前週より897人多い報告数でした（4頁参照）。

・流行発生警報の基準値（開始基準値及び終息基準値）以上の保健所

【インフルエンザ（開始30.0，終息10.0）】：伊集院(46.00)，川薩(38.14)，西之表(40.00)，

【ヘルパンギーナ（開始6.0，終息2.0）】：鹿児島市(19.92)，加世田(16.67)，伊集院(8.00)，川薩(23.75)，始良(14.29)，鹿屋(19.00)，【咽頭結膜熱（開始3.0，終息1.0）】：出水(1.33)

・流行発生注意報の基準値以上の保健所

【インフルエンザ（基準値10.0）】：鹿児島市(20.00)，始良(20.73)，鹿屋(17.75)，名瀬(24.60)

※ 週報発行後、医療機関、保健所から追加、訂正報告があり、全数・定点の数値が変更する場合があります。

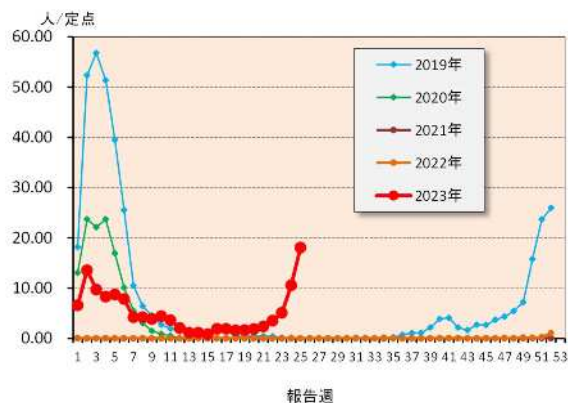
☆定点把握対象疾患（定点当たり報告数の上位3疾患の発生状況）

(1) インフルエンザ

第25週のインフルエンザの報告数は1,646人で、前週より686人多く、定点当たりの報告数は18.09であった。

年齢別では、10～14歳(466人)、6歳(178人)、7歳(159人)の順に多かった。

保健所別の定点当たり報告数は、伊集院保健所(46.00)、西之表保健所(40.00)、川薩保健所(38.14)の順に多い。

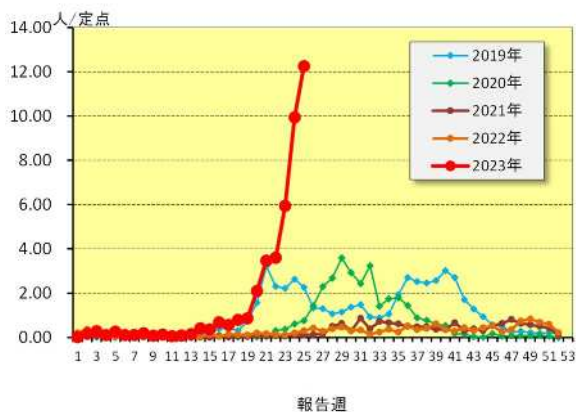


(2) ヘルパンギーナ

第25週のヘルパンギーナの報告数は649人で、前週より122人多く、定点当たりの報告数は12.25であった。

年齢別では、1歳(158人)、2歳(137人)、3歳(93人)の順に多かった。

保健所別の定点当たり報告数は、川薩保健所(23.75)、鹿児島市保健所(19.92)、鹿屋保健所(19.00)の順に多い。

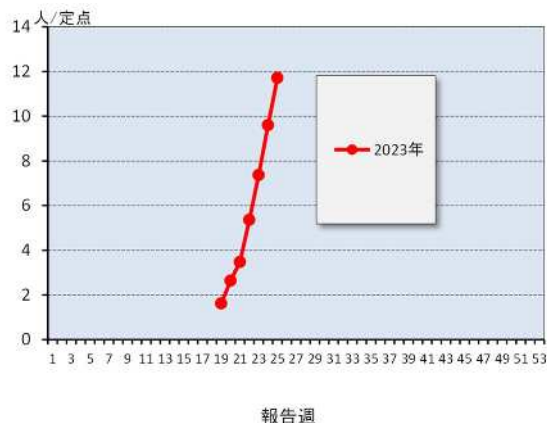


(3) 新型コロナウイルス感染症 (COVID-19)

第25週のCOVID-19の報告数は1,066人で、前週より192人多く、定点当たりの報告数は11.71であった。

年齢別では、10～14歳(158人)、40～49歳(137人)、50～59歳(119人)の順に多かった。

保健所別の定点当たり報告数は、西之表保健所(61.00)、名瀬保健所(37.00)、徳之島保健所(20.40)の順に多い。



【新型コロナウイルスゲノム解析結果】

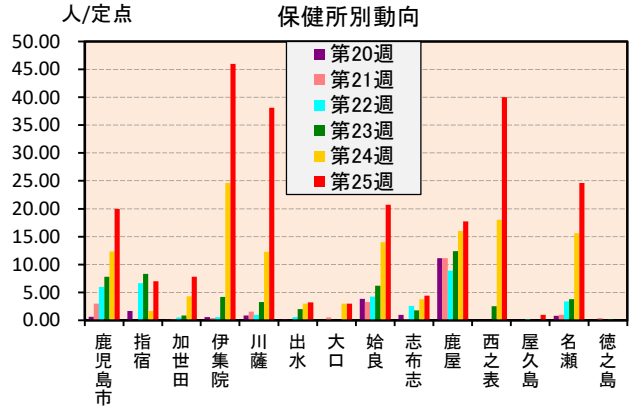
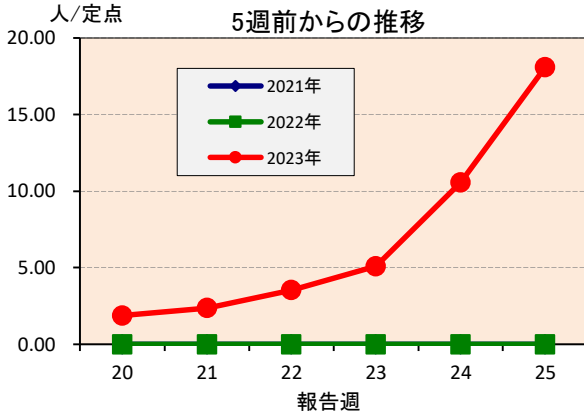
| ゲノム 確定日 | 確定数 | BA.2系統 | BA.5系統 | XBB系統 | XBB.1.5系統 | XBB.1.9.1系統 | XBB.1.9.2系統 | XBB.1.16系統 | 他 |
|--------------------|-----|--------------|-------------|---------------|-------------|--------------|-------------|---------------|-------------|
| | | | | | | | | | |
| 25週 (6/19～6/25) | 48 | 8 (16.7%) | 4 (8.3%) | 36 (75.0%) | 4 (8.3%) | 8 (16.7%) | 2 (4.2%) | 21 (43.8%) | 1 (2.1%) |

※ 詳細につきましては、以下 URL をご参照ください。

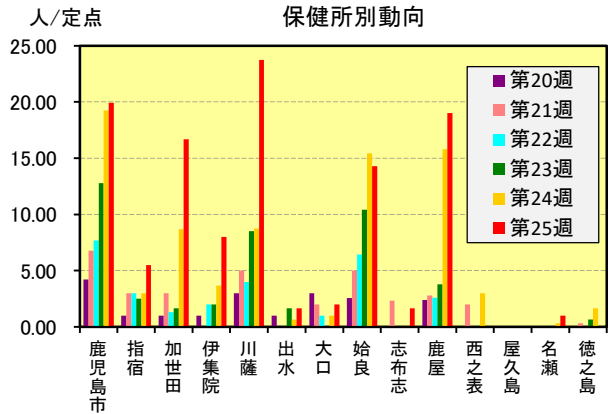
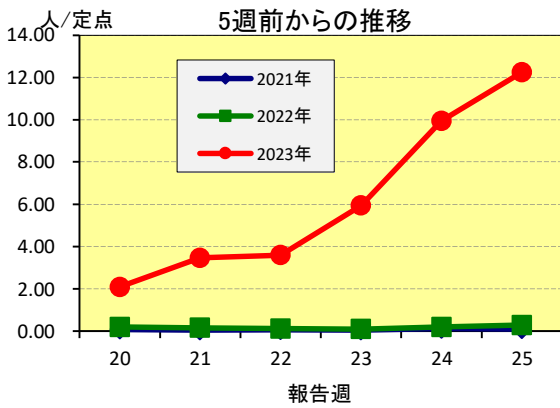
鹿児島県ホームページ (<https://www.pref.kagoshima.jp/kenko-fukushi/covid19/hassei/index.html#hennikabu>)

☆上位3疾患の5週間前からの定点あたり報告数及び保健所別動向

(1) インフルエンザ

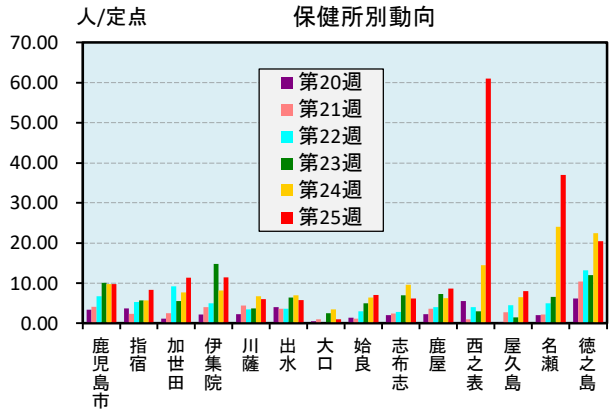
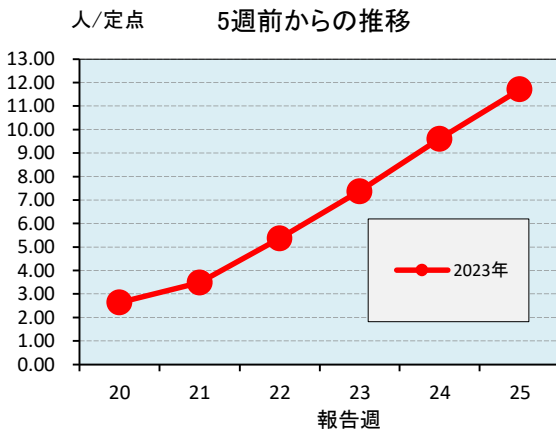


(2) ヘルパンギーナ



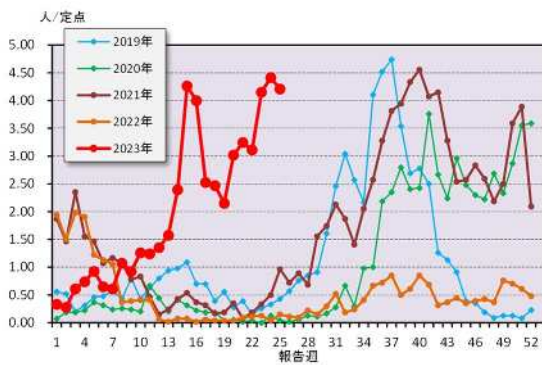
(3)

新型コロナウイルス感染症 (COVID-19)

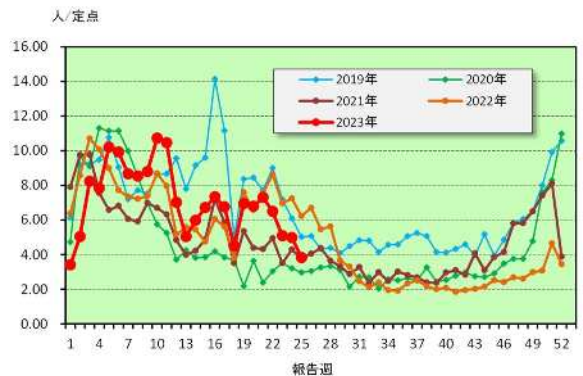


☆注目される感染症の発生状況

★ RSウイルス感染症



★ 感染症感染性胃腸炎



☆定点把握対象疾患の発生状況

| 2023年 | (報告週) | 第25週 | | |
|----------------------------------|------------------|-------|-------|------------------|
| 定点種別 | 定点報告疾患 | 報告数 | 定点当り | 累積報告数 (2023年) |
| インフルエンザ/COVID-19定点 (内科・小児科定点) | ○ インフルエンザ | 1,646 | 18.09 | 11,778 |
| | ○ COVID-19 | 1,066 | 11.71 | 3,804 |
| 小児科定点 | 咽頭結膜熱 | 25 | 0.47 | 774 |
| | A群溶血性レンサ球菌咽頭炎 | 33 | 0.62 | 668 |
| | 感染性胃腸炎 | 203 | 3.83 | 9,454 |
| | 水痘 | 3 | 0.06 | 115 |
| | ○ 手足口病 | 48 | 0.91 | 504 |
| | 伝染性紅斑 | 4 | 0.08 | 31 |
| | 突発性発しん | 18 | 0.34 | 427 |
| | ○ ヘルパンギーナ | 649 | 12.25 | 2,266 |
| | 流行性耳下腺炎 | 4 | 0.08 | 84 |
| RSウイルス感染症 | 223 | 4.21 | 2,740 | |
| 眼科定点 | 急性出血性結膜炎 | - | - | 2 |
| | 流行性角結膜炎 | 3 | 0.43 | 65 |
| 基幹定点 | 細菌性髄膜炎(真菌性を含む) | - | - | - |
| | 無菌性髄膜炎 | - | - | 4 |
| | マイコプラズマ肺炎 | - | - | - |
| | クラミジア肺炎(オウム病は除く) | - | - | - |
| | 感染性胃腸炎(ロタウイルス) | - | 0.00 | - |
| 報告数合計 | | 3,925 | 0 | 32,716 |

○印は前週比増

☆5週間前からの疾患別報告数・定点当たり報告数

| | 5週前 (2023年20週) | 4週前 (2023年21週) | 3週前 (2023年22週) | 2週前 (2023年23週) | 1週前 (2023年24週) | 今週 (2023年25週) | |
|------------------|-------------------|-------------------|-------------------|-------------------|-------------------|------------------|-------|
| インフルエンザ | 報告数 | 171 | 216 | 322 | 464 | 960 | 1,646 |
| | 定点当り | 1.88 | 2.37 | 3.54 | 5.10 | 10.55 | 18.09 |
| COVID-19 | 報告数 | 240 | 317 | 488 | 671 | 874 | 1,066 |
| | 定点当り | 2.64 | 3.48 | 5.36 | 7.37 | 9.60 | 11.71 |
| RSウイルス感染症 | 報告数 | 160 | 172 | 165 | 220 | 234 | 223 |
| | 定点当り | 3.02 | 3.25 | 3.11 | 4.15 | 4.42 | 4.21 |
| 咽頭結膜熱 | 報告数 | 53 | 57 | 74 | 52 | 44 | 25 |
| | 定点当り | 1.00 | 1.08 | 1.40 | 0.98 | 0.83 | 0.47 |
| A群溶血性レンサ球菌咽頭炎 | 報告数 | 64 | 49 | 55 | 40 | 34 | 33 |
| | 定点当り | 1.21 | 0.92 | 1.04 | 0.75 | 0.64 | 0.62 |
| 感染性胃腸炎 | 報告数 | 360 | 387 | 344 | 270 | 264 | 203 |
| | 定点当り | 6.79 | 7.30 | 6.49 | 5.09 | 4.98 | 3.83 |
| 水痘 | 報告数 | 19 | 7 | 7 | 4 | 7 | 3 |
| | 定点当り | 0.36 | 0.13 | 0.13 | 0.08 | 0.13 | 0.06 |
| 手足口病 | 報告数 | 22 | 45 | 45 | 44 | 46 | 48 |
| | 定点当り | 0.42 | 0.85 | 0.85 | 0.83 | 0.87 | 0.91 |
| 伝染性紅斑 | 報告数 | 1 | 1 | 2 | - | 5 | 4 |
| | 定点当り | 0.02 | 0.02 | 0.04 | - | 0.09 | 0.08 |
| 突発性発しん | 報告数 | 23 | 21 | 29 | 22 | 24 | 18 |
| | 定点当り | 0.43 | 0.40 | 0.55 | 0.42 | 0.45 | 0.34 |
| ヘルパンギーナ | 報告数 | 111 | 184 | 191 | 315 | 527 | 649 |
| | 定点当り | 2.09 | 3.47 | 3.60 | 5.94 | 9.94 | 12.25 |
| 流行性耳下腺炎 | 報告数 | 3 | 2 | 3 | 6 | 6 | 4 |
| | 定点当り | 0.06 | 0.04 | 0.06 | 0.11 | 0.11 | 0.08 |
| 急性出血性結膜炎 | 報告数 | - | - | - | - | - | - |
| | 定点当り | - | - | - | - | - | - |
| 流行性角結膜炎 | 報告数 | 4 | 1 | 2 | - | 3 | 3 |
| | 定点当り | 0.57 | 0.14 | 0.29 | - | 0.43 | 0.43 |
| 細菌性髄膜炎(真菌性を含む) | 報告数 | - | - | - | - | - | - |
| | 定点当り | - | - | - | - | - | - |
| 無菌性髄膜炎 | 報告数 | - | - | 1 | - | - | - |
| | 定点当り | - | - | 0.08 | - | - | - |
| マイコプラズマ肺炎 | 報告数 | - | - | - | - | - | - |
| | 定点当り | - | - | - | - | - | - |
| クラミジア肺炎(オウム病は除く) | 報告数 | - | - | - | - | - | - |
| | 定点当り | - | - | - | - | - | - |
| 感染性胃腸炎(ロタウイルス) | 報告数 | - | - | - | - | - | - |
| | 定点当り | - | - | - | - | - | - |

疾病別保健所別患者報告数及び定点当たり報告数（男女合計）

2023年25週(06月19日～06月25日)

| 総数 | インフルエンザ | | COVID-19 | | RSウイルス感染症 | | 咽頭結膜熱 | | A群溶血性レンサ球菌咽頭炎 | | 感染性胃腸炎 | | 水痘 | | 手足口病 | | 伝染性紅斑 | | 突発性発しん | |
|------|---------|-------|----------|-------|-----------|-------|-------|------|---------------|------|--------|------|-----|------|------|------|-------|------|--------|------|
| | 報告数 | 定点当り | 報告数 | 定点当り | 報告数 | 定点当り | 報告数 | 定点当り | 報告数 | 定点当り | 報告数 | 定点当り | 報告数 | 定点当り | 報告数 | 定点当り | 報告数 | 定点当り | 報告数 | 定点当り |
| 鹿兒島市 | 460 | 20.00 | 224 | 9.74 | 83 | 6.38 | 12 | 0.92 | 33 | 0.62 | 203 | 3.83 | 3 | 0.06 | 48 | 0.91 | 4 | 0.08 | 18 | 0.34 |
| 指宿 | 21 | 7.00 | 25 | 8.33 | 12 | 6.00 | - | - | - | - | 94 | 7.23 | 1 | 0.08 | 18 | 1.38 | 1 | 0.08 | 7 | 0.54 |
| 加世田 | 47 | 7.83 | 68 | 11.33 | 10 | 3.33 | - | - | - | - | 9 | 4.50 | - | - | - | - | - | - | 1 | 0.50 |
| 伊集院 | 230 | 46.00 | 57 | 11.40 | 8 | 2.67 | 2 | 0.67 | 1 | 0.33 | 12 | 4.00 | - | - | - | - | 2 | 0.67 | 2 | 0.67 |
| 川薩 | 267 | 38.14 | 42 | 6.00 | 8 | 2.00 | 1 | 0.25 | 3 | 0.75 | 12 | 3.00 | - | - | 9 | 2.25 | 1 | 0.25 | - | - |
| 出水 | 16 | 3.20 | 29 | 5.80 | 41 | 13.67 | 4 | 1.33 | 4 | 1.33 | 1 | 0.33 | - | - | 1 | 0.33 | - | - | 1 | 0.33 |
| 大口 | 6 | 3.00 | 2 | 1.00 | 6 | 6.00 | - | - | - | - | 2 | 2.00 | - | - | - | - | - | - | - | - |
| 始良 | 228 | 20.73 | 78 | 7.09 | 37 | 5.29 | 3 | 0.43 | 2 | 0.29 | 34 | 4.86 | 2 | 0.29 | 9 | 1.29 | - | - | 2 | 0.29 |
| 志布志 | 22 | 4.40 | 31 | 6.20 | 7 | 2.33 | 1 | 0.33 | 1 | 0.33 | 4 | 1.33 | - | - | 1 | 0.33 | - | - | - | - |
| 鹿屋 | 142 | 17.75 | 69 | 8.63 | 7 | 1.40 | 2 | 0.40 | 9 | 1.80 | 26 | 5.20 | - | - | 8 | 1.60 | - | - | 2 | 0.40 |
| 西之表 | 80 | 40.00 | 122 | 61.00 | 2 | 2.00 | - | - | 1 | 1.00 | - | - | - | - | - | - | - | - | - | - |
| 屋久島 | 4 | 1.00 | 32 | 8.00 | 1 | 0.50 | - | - | - | - | - | - | - | - | - | - | - | - | - | - |
| 名瀬 | 123 | 24.60 | 185 | 37.00 | 1 | 0.33 | - | - | - | - | - | - | - | - | 2 | 0.67 | - | - | 1 | 0.33 |
| 徳之島 | - | - | 102 | 20.40 | - | - | - | - | - | - | 9 | 3.00 | - | - | - | - | - | - | - | - |

| 総数 | ヘルパンギーナ | | 流行性耳下腺炎 | | 急性出血性結膜炎 | | 流行性角結膜炎 | | 細菌性髄膜炎(菌毒性を含む) | | 無菌性髄膜炎 | | マイコプラズマ肺炎 | | クラミジア肺炎(オウム病は除く) | | 感染性胃腸炎(ロタウイルス) | |
|------|---------|-------|---------|------|----------|------|---------|------|----------------|------|--------|------|-----------|------|------------------|------|----------------|------|
| | 報告数 | 定点当り | 報告数 | 定点当り | 報告数 | 定点当り | 報告数 | 定点当り | 報告数 | 定点当り | 報告数 | 定点当り | 報告数 | 定点当り | 報告数 | 定点当り | 報告数 | 定点当り |
| 鹿兒島市 | 259 | 19.92 | 1 | 0.08 | - | - | - | - | - | - | 0 | 0.00 | 0 | 0.00 | 0 | 0.00 | 0 | 0.00 |
| 指宿 | 11 | 5.50 | - | - | ... | ... | ... | ... | - | - | - | - | - | - | - | - | - | - |
| 加世田 | 50 | 16.67 | - | - | ... | ... | ... | ... | - | - | - | - | - | - | - | - | - | - |
| 伊集院 | 24 | 8.00 | - | - | ... | ... | ... | ... | - | - | - | - | - | - | - | - | - | - |
| 川薩 | 95 | 23.75 | - | - | - | - | 1 | 1.00 | - | - | - | - | - | - | - | - | - | - |
| 出水 | 5 | 1.67 | - | - | ... | ... | ... | ... | - | - | - | - | - | - | - | - | - | - |
| 大口 | 2 | 2.00 | - | - | ... | ... | ... | ... | - | - | - | - | - | - | - | - | - | - |
| 始良 | 100 | 14.29 | - | - | - | - | 2 | 2.00 | - | - | - | - | - | - | - | - | - | - |
| 志布志 | 5 | 1.67 | - | - | ... | ... | ... | ... | - | - | - | - | - | - | - | - | - | - |
| 鹿屋 | 95 | 19.00 | 2 | 0.40 | - | - | - | - | - | - | - | - | - | - | - | - | - | - |
| 西之表 | - | - | - | - | ... | ... | ... | ... | - | - | - | - | - | - | - | - | - | - |
| 屋久島 | - | - | - | - | ... | ... | ... | ... | ... | ... | ... | ... | ... | ... | ... | ... | ... | ... |
| 名瀬 | 3 | 1.00 | 1 | 0.33 | ... | ... | ... | ... | - | - | - | - | - | - | - | - | - | - |
| 徳之島 | - | - | - | - | ... | ... | ... | ... | ... | ... | ... | ... | ... | ... | ... | ... | ... | ... |

年齢階級別 疾病別患者報告数及び定点当たり報告数（男女合計） 2023年25週(06月19日～06月25日)

| (インフルエンザ定点報告疾病) | 合計 | ～5ヶ月 | | ～11ヶ月 | | 1歳 | | 2 | 3 | 4 | 5 | 6 | 7 | 8 | 9 | 10～14 | | 15～19 | | 20～29 | | 30～39 | | 40～49 | | 50～59 | | 60～69 | | 70～79 | | 80歳～ | | | | | | | | | | |
|------------------|-------|------|------|-------|------|------|------|------|------|------|------|------|------|------|------|-------|------|-------|-------|-------|-------|-------|-------|-------|-------|-------|------|-------|------|-------|------|------|------|------|------|------|-----|------|-----|------|-----|------|
| | | 報告数 | 定点当り | 報告数 | 定点当り | 報告数 | 定点当り | | | | | | | | | 報告数 | 定点当り | 10～14 | 15～19 | 20～29 | 30～39 | 40～49 | 50～59 | 60～69 | 70～79 | 80歳～ | 報告数 | 定点当り | 報告数 | 定点当り | 報告数 | 定点当り | 報告数 | 定点当り | 報告数 | 定点当り | 報告数 | 定点当り | 報告数 | 定点当り | 報告数 | 定点当り |
| | | | | | | | | | | | | | | | | | | | | | | | | | | | | | | | | | | | | | | | | | | |
| インフルエンザ | 1,646 | 6 | 0.07 | 8 | 0.09 | 38 | 0.42 | 36 | 0.40 | 69 | 0.76 | 112 | 1.23 | 178 | 1.96 | 159 | 1.75 | 139 | 1.53 | 127 | 1.40 | 104 | 1.14 | 21 | 0.23 | 71 | 0.78 | 33 | 0.36 | 15 | 0.16 | 9 | 0.10 | 4 | 0.04 | | | | | | | |
| COVID-19 | 1,066 | 6 | 0.07 | 16 | 0.18 | 26 | 0.29 | 17 | 0.20 | 18 | 0.20 | 15 | 0.16 | 33 | 0.36 | 25 | 0.27 | 37 | 0.41 | 27 | 0.30 | 68 | 0.75 | 55 | 0.60 | 117 | 1.29 | 137 | 1.51 | 119 | 1.31 | 79 | 0.87 | 51 | 0.56 | | | | | | | |
| (小児科定点報告疾病) | 1,171 | 0.07 | 0.18 | 0.29 | 0.19 | 0.20 | 0.20 | 0.16 | 0.36 | 0.20 | 0.16 | 0.36 | 0.27 | 0.41 | 0.30 | 0.75 | 0.60 | 0.60 | 0.60 | 0.60 | 0.60 | 0.60 | 0.60 | 0.60 | 0.60 | 0.60 | 0.60 | 0.60 | 0.60 | 0.60 | 0.60 | 0.60 | 0.60 | 0.60 | 0.60 | | | | | | | |
| RSウイルス感染症 | 223 | 36 | 0.68 | 36 | 0.68 | 66 | 1.25 | 43 | 0.81 | 13 | 0.25 | 7 | 0.13 | - | - | - | - | - | - | - | - | 1 | 0.02 | - | - | - | - | - | - | - | - | - | - | - | - | - | | | | | | |
| 咽頭結核熱 | 25 | - | - | 2 | 0.04 | 10 | 0.19 | 6 | 0.11 | 3 | 0.06 | - | - | 2 | 0.04 | 1 | 0.02 | 1 | 0.02 | - | - | - | - | - | - | - | - | - | - | - | - | - | - | - | - | - | | | | | | |
| A群溶血性レンサ球菌咽頭炎 | 0.47 | - | - | 0.04 | 0.19 | 0.11 | 0.11 | 0.06 | - | 0.06 | - | - | - | 0.04 | 0.02 | 0.02 | 0.02 | 0.02 | 0.02 | 0.02 | 0.02 | - | - | - | - | - | - | - | - | - | - | - | - | - | - | - | | | | | | |
| 感染症性胃腸炎 | 33 | - | - | - | - | - | - | 1 | 0.02 | 6 | 0.11 | 6 | 0.11 | 5 | 0.09 | 1 | 0.02 | 1 | 0.02 | 3 | 0.06 | 4 | 0.08 | - | - | - | - | - | - | - | - | - | - | - | - | - | | | | | | |
| 水痘 | 0.62 | - | - | - | - | - | - | 0.02 | 0.04 | 0.06 | 0.11 | 0.11 | 0.09 | 0.09 | 0.02 | 0.02 | 0.02 | 0.02 | 0.02 | 0.06 | 0.08 | - | - | - | - | - | - | - | - | - | - | - | - | - | - | - | | | | | | |
| 手足口病 | 203 | 1 | 0.02 | 9 | 0.17 | 22 | 0.42 | 26 | 0.49 | 18 | 0.34 | 20 | 0.38 | 17 | 0.32 | 14 | 0.26 | 17 | 0.32 | 4 | 0.08 | 4 | 0.13 | 7 | 0.08 | 1 | 0.13 | - | - | - | - | - | - | - | - | - | | | | | | |
| 伝染性紅斑 | 3.83 | 0.02 | 0.17 | 0.42 | 0.49 | 0.34 | 0.38 | 0.47 | 0.32 | 0.47 | 0.32 | 0.47 | 0.32 | 0.26 | 0.32 | 0.26 | 0.32 | 0.32 | 0.08 | 0.08 | 0.13 | - | - | - | - | - | - | - | - | - | - | - | - | - | - | - | | | | | | |
| 突発性発疹 | 4 | 1 | 0.02 | - | - | 1 | 0.02 | - | - | - | - | - | - | - | - | - | - | - | - | 1 | 0.02 | - | - | - | - | - | - | - | - | - | - | - | - | - | - | - | | | | | | |
| ヘルパンギーナ | 0.08 | - | - | - | - | 5 | 0.10 | 10 | 0.20 | 5 | 0.11 | 2 | 0.04 | 2 | 0.04 | 2 | 0.04 | 2 | 0.04 | - | - | - | - | - | - | - | - | - | - | - | - | - | - | - | - | - | | | | | | |
| 流行性下腺炎 | 18 | - | - | 5 | 0.09 | 10 | 0.19 | 3 | 0.06 | - | - | - | - | - | - | - | - | - | - | 3 | 0.06 | - | - | - | - | - | - | - | - | - | - | - | - | - | - | - | | | | | | |
| (眼科定点報告疾病) | 0.34 | - | - | 0.09 | 0.19 | 0.19 | 0.06 | 0.06 | - | 0.06 | - | - | - | - | - | - | - | - | - | - | - | - | - | - | - | - | - | - | - | - | - | - | - | - | - | - | | | | | | |
| 急性出血性結膜炎 | 649 | 10 | 0.19 | 53 | 1.00 | 158 | 2.98 | 137 | 2.58 | 79 | 1.49 | 59 | 1.11 | 26 | 0.49 | 12 | 0.23 | 10 | 0.19 | 8 | 0.15 | 3 | 0.06 | 1 | 0.02 | 1 | 0.02 | - | - | - | - | - | - | - | - | - | | | | | | |
| 細菌性髄膜炎(真菌性を含む) | 12.25 | 0.19 | 1.00 | 2.98 | 2.58 | 1.75 | 1.49 | 1.11 | 0.49 | 1.11 | 0.49 | 1.11 | 0.49 | 0.23 | 0.19 | 0.15 | 0.06 | 0.02 | 0.02 | 0.15 | 0.06 | 0.02 | - | - | - | - | - | - | - | - | - | - | - | - | - | - | | | | | | |
| 無菌性髄膜炎 | 4 | - | - | - | - | 1 | 0.02 | - | - | - | - | - | - | - | - | - | 1 | 0.02 | 2 | 0.04 | - | - | - | - | - | - | - | - | - | - | - | - | - | - | - | | | | | | | |
| マイコプラズマ肺炎 | 0.08 | - | - | - | - | 0.02 | - | 0.02 | - | - | - | - | - | - | - | - | 0.02 | 0.04 | - | - | - | - | - | - | - | - | - | - | - | - | - | - | - | - | - | - | | | | | | |
| クラミジア肺炎(オウム病は除く) | 0.43 | - | - | - | - | - | - | - | - | - | - | - | - | - | - | - | - | - | - | - | - | - | - | - | - | - | - | - | - | - | - | - | - | - | - | | | | | | | |
| 感染性胃腸炎(ロタウイルス) | - | - | - | - | - | - | - | - | - | - | - | - | - | - | - | - | - | - | - | - | - | - | - | - | - | - | - | - | - | - | - | - | - | - | - | - | | | | | | |