

鹿児島県感染症情報

2024年 第16週報 (4月15日~4月21日)

発行：鹿児島県環境保健センター（内容に関するお問い合わせ：感染症対策課感染症保健予防係）

※ 感染症のホームページアドレス <http://www.pref.kagoshima.jp/kenko-fukushi/kenko-iryo/kansen/index.html>

県内の感染性胃腸炎の報告数は341人で、前週より61人多く、定点当たりの報告数は6.69でした。A群溶血性レンサ球菌咽頭炎の報告数は188人で、前週より6人多く、定点当たりの報告数は3.69でした。COVID-19の報告数は319人で、前週より22人多く、定点当たりの報告数は3.58でした。

☆一～五類感染症(全数把握対象疾患)の発生状況

一類感染症	発生報告なし
二類感染症	結核1例（無症状病原体保有者1例）
三類感染症	細菌性赤痢1例，腸管出血性大腸菌感染症1例(O26VT 不明)
四類感染症	重症熱性血小板減少症候群(SFTS) 2例
五類感染症	侵襲性肺炎球菌感染症 1例，梅毒3例，カルバペネム耐性腸内細菌目細菌感染症1例 追加 梅毒3例(第15週)，カルバペネム耐性腸内細菌目細菌感染症1例(第14週)

☆定点把握対象疾患の発生状況

- ・今週の定点医療機関は、インフルエンザ/COVID-19 定点 89，小児科定点 51 です。
- ・第16週の定点把握対象疾患の総報告数は1385人で、前週より35人多い報告数でした（3頁参照）。

・流行発生警報の基準値（開始基準値及び終息基準値）以上の保健所

【咽頭結膜熱（開始3.0，終息1.0）】：鹿児島市(3.23)，川薩(5.25)，出水(1.33)，始良(2.29)，鹿屋(4.00)

【A群溶血性レンサ球菌咽頭炎（開始8.0，終息4.0）】：鹿児島市(5.38)，出水(9.33)

・流行発生注意報の基準値以上の保健所

該当なし

警報：大きな流行が発生または継続しつつあると疑われることを指します。

注意報：流行の発生前であれば今後4週間以内に大きな流行が発生する可能性が高いこと，流行の発生後であれば流行が継続していると疑われることを指します。

※ほとんどの感染症では，時間の経過とともに流行が地域的に拡大あるいは移動していくことから，流行拡大を早期に探知するためには，小区域での流行状況を広域的に監視することが重要と考えられます。

《 新型コロナウイルス感染症の警報・注意報の基準値は現段階ではありません。 》

【新型コロナウイルスゲノム解析結果】

第16週はゲノム解析検査を実施していません。

※ 詳細につきましては，以下URLをご参照ください。

鹿児島県ホームページ (<https://www.pref.kagoshima.jp/kenko-fukushi/covid19/hassei/index.html#hennikabu>)

※ 週報発行後，医療機関，保健所から追加，訂正報告があり，全数・定点の数値が変更する場合があります。

※ 2024年第17週報と第18週報は合併号として発行予定です。

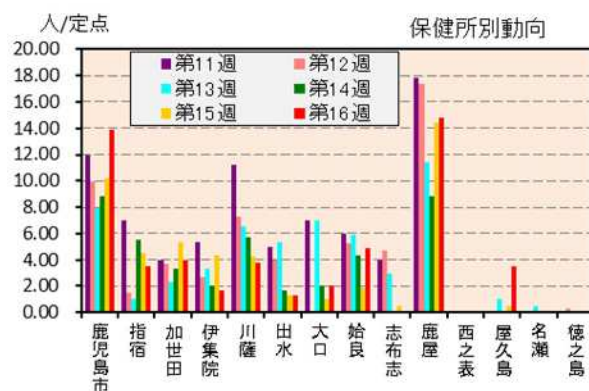
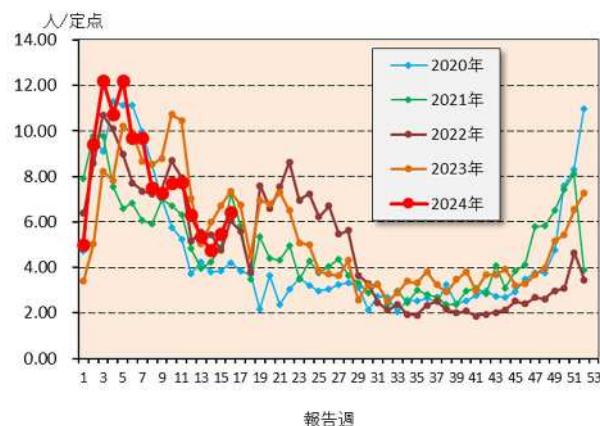
☆定点把握対象疾患（定点当たり報告数の上位3疾患の発生状況及び保健所別動向）

(1) 感染性胃腸炎

1

第16週の感染性胃腸炎の報告数は341人で、前週より61人多く、定点当たりの報告数は6.69であった。年齢別では、4歳(49人)、1歳(47人)、2歳(44人)の順に多かった。

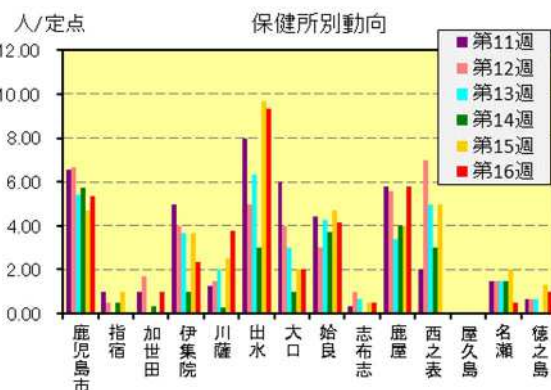
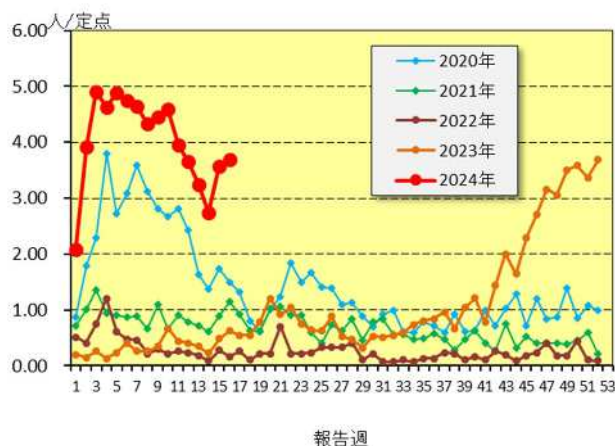
保健所別の定点当たり報告数は、鹿屋保健所(14.80)、鹿児島市保健所(13.92)、始良保健所(4.86)の順に多い。



(2) A群溶血性レンサ球菌咽頭炎

第16週のA群溶血性レンサ球菌咽頭炎の報告数は188人で、前週より6人多く、定点当たりの報告数は3.69であった。年齢別では、4歳(32人)、7歳(25人)、5歳(24人)の順に多かった。

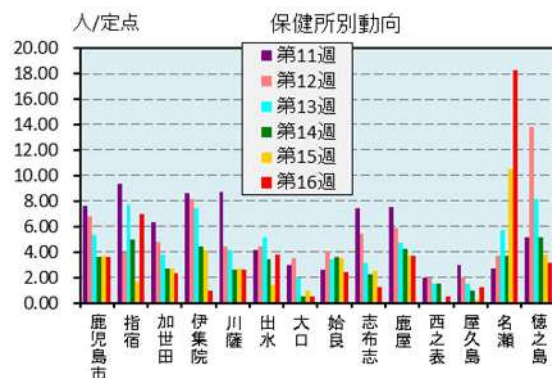
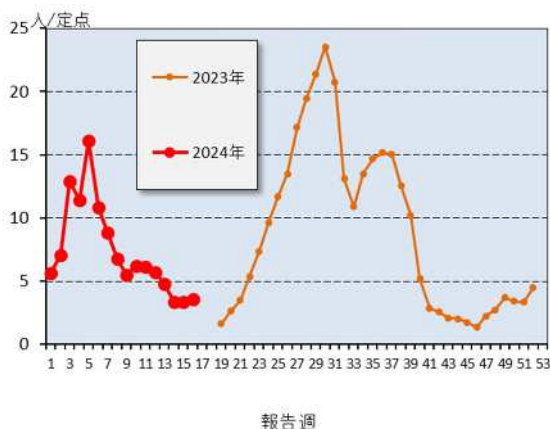
保健所別の定点当たり報告数は、出水保健所(9.33)、鹿屋保健所(5.80)、鹿児島市保健所(5.38)の順に多い。



(3) COVID-19

第16週のCOVID-19の報告数は319人で、前週より22人多く、定点当たりの報告数は3.58であった。年齢別では、50～59歳(37人)、40～49歳(36人)、10～14歳(31人)の順に多かった。

保健所別の定点当たり報告数は、名瀬保健所(18.25)、指宿保健所(7.00)、出水保健所(3.80)の順に多い。



☆定点把握対象疾患の発生状況

2024年	(報告週)	第16週		
定点種別	定点報告疾患	報告数	定点当り	累積報告数 (2024年)
インフルエンザ/COVID-19定点 (内科・小児科定点)	インフルエンザ	223	2.51	19,899
	○ COVID-19	319	3.58	10,532
小児科定点	○ 咽頭結膜熱	114	2.24	2,750
	○ A群溶血性レンサ球菌咽頭炎	188	3.69	3,263
	○ 感染性胃腸炎	341	6.69	6,510
	水痘	6	0.12	102
	○ 手足口病	85	1.67	704
	伝染性紅斑	-	-	9
	突発性発しん	18	0.35	219
	○ ヘルパンギーナ	5	0.10	74
	流行性耳下腺炎	1	0.02	31
	○ RSウイルス感染症	76	1.49	329
眼科定点	急性出血性結膜炎	-	-	1
	○ 流行性角結膜炎	8	1.14	145
基幹定点	細菌性髄膜炎(真菌性を含む)	1	0.08	2
	無菌性髄膜炎	-	-	-
	マイコプラズマ肺炎	-	-	-
	クラミジア肺炎(オウム病は除く)	-	-	-
	感染性胃腸炎(ロタウイルス)	-	-	1
報告数合計		1,385	0	44,571

☆5週間前からの疾患別報告数・定点当たり報告数

		5週前 (2024年11週)	4週前 (2024年12週)	3週前 (2024年13週)	2週前 (2024年14週)	1週前 (2024年15週)	今週 (2024年16週)
インフルエンザ	報告数	1,283	1,322	1,057	468	297	223
	定点当り	14.42	14.85	11.88	5.32	3.34	2.51
COVID-19	報告数	544	506	425	299	297	319
	定点当り	6.11	5.69	4.78	3.40	3.34	3.58
RSウイルス感染症	報告数	20	19	17	30	75	76
	定点当り	0.39	0.37	0.33	0.60	1.47	1.49
咽頭結膜熱	報告数	176	140	132	126	103	114
	定点当り	3.45	2.75	2.59	2.52	2.02	2.24
A群溶血性レンサ球菌咽頭炎	報告数	202	187	165	137	182	188
	定点当り	3.96	3.67	3.24	2.74	3.57	3.69
感染性胃腸炎	報告数	395	321	273	237	280	341
	定点当り	7.75	6.29	5.35	4.74	5.49	6.69
水痘	報告数	12	2	8	6	7	6
	定点当り	0.24	0.04	0.16	0.12	0.14	0.12
手足口病	報告数	44	33	33	30	76	85
	定点当り	0.86	0.65	0.65	0.60	1.49	1.67
伝染性紅斑	報告数	-	1	-	1	2	-
	定点当り	-	0.02	-	0.02	0.04	-
突発性発しん	報告数	18	6	17	13	19	18
	定点当り	0.35	0.12	0.33	0.26	0.37	0.35
ヘルパンギーナ	報告数	1	4	2	6	4	5
	定点当り	0.02	0.08	0.04	0.12	0.08	0.10
流行性耳下腺炎	報告数	1	1	3	5	2	1
	定点当り	0.02	0.02	0.06	0.10	0.04	0.02
急性出血性結膜炎	報告数	-	-	-	-	-	-
	定点当り	-	-	-	-	-	-
流行性角結膜炎	報告数	7	6	6	5	5	8
	定点当り	1.00	0.86	0.86	0.71	0.71	1.14
細菌性髄膜炎(真菌性を含む)	報告数	-	-	-	-	1	1
	定点当り	-	-	-	-	0.08	0.08
無菌性髄膜炎	報告数	-	-	-	-	-	-
	定点当り	-	-	-	-	-	-
マイコプラズマ肺炎	報告数	-	-	-	-	-	-
	定点当り	-	-	-	-	-	-
クラミジア肺炎(オウム病は除く)	報告数	-	-	-	-	-	-
	定点当り	-	-	-	-	-	-
感染性胃腸炎(ロタウイルス)	報告数	-	-	-	1	-	-
	定点当り	-	-	-	0.08	-	-

疾病別保健所別患者報告数及び定点当たり報告数(男女合計)

2024年16週(04月15日～04月21日)

	インフルエンザ		COVID-19		RSウイルス感染症		咽頭結膜熱		A群溶血性レンサ球菌咽頭炎		感染性胃腸炎		水痘		手足口病		伝染性紅斑		突発性発しん	
	報告数	定点当り	報告数	定点当り	報告数	定点当り	報告数	定点当り	報告数	定点当り	報告数	定点当り	報告数	定点当り	報告数	定点当り	報告数	定点当り	報告数	定点当り
総数	223	2.51	319	3.58	76	1.49	114	2.24	188	3.69	341	6.69	6	0.12	85	1.67	0	0.00	18	0.35
鹿児島市	48	2.09	84	3.65	45	3.46	42	3.23	70	5.38	181	13.92	4	0.31	51	3.92	-	-	9	0.69
指宿	4	1.33	21	7.00	-	-	1	0.50	-	-	7	3.50	-	-	-	-	-	-	1	0.50
加世田	3	0.50	14	2.33	-	-	-	-	3	1.00	12	4.00	-	-	3	1.00	-	-	-	-
伊集院	5	1.00	5	1.00	1	0.33	8	2.67	7	2.33	5	1.67	-	-	7	2.33	-	-	-	-
川薩	13	1.86	18	2.57	8	2.00	21	5.25	15	3.75	15	3.75	-	-	14	3.50	-	-	1	0.25
出水	1	0.20	19	3.80	-	-	4	1.33	28	9.33	4	1.33	-	-	1	0.33	-	-	-	-
大口	1	0.50	1	0.50	2	2.00	-	-	2	2.00	2	2.00	-	-	-	-	-	-	-	-
始良	36	3.27	27	2.45	11	1.57	16	2.29	29	4.14	34	4.86	-	-	7	1.00	-	-	7	1.00
志布志	-	-	5	1.25	-	-	-	-	1	0.50	-	-	-	-	-	-	-	-	-	-
鹿屋	51	6.38	30	3.75	8	1.60	20	4.00	29	5.80	74	14.80	2	0.40	2	0.40	-	-	-	-
西之表	1	0.50	1	0.50	-	-	-	-	-	-	-	-	-	-	-	-	-	-	-	-
屋久島	-	-	5	1.25	1	0.50	-	-	-	-	7	3.50	-	-	-	-	-	-	-	-
名瀬	18	4.50	73	18.25	-	-	1	0.50	1	0.50	-	-	-	-	-	-	-	-	-	-
徳之島	42	8.40	16	3.20	-	-	1	0.33	3	1.00	-	-	-	-	-	-	-	-	-	-

	ヘルパンギーナ		流行性耳下腺炎		急性出血性結膜炎		流行性角結膜炎		細菌性髄膜炎(真菌性を含む)		無菌性髄膜炎		マイコプラズマ肺炎		クラミジア肺炎(オウム病は除く)		感染性胃腸炎(ロタウイルス)	
	報告数	定点当り	報告数	定点当り	報告数	定点当り	報告数	定点当り	報告数	定点当り	報告数	定点当り	報告数	定点当り	報告数	定点当り	報告数	定点当り
総数	5	0.10	1	0.02	0	0.00	8	1.14	1	0.08	0	0.00	0	0.00	0	0.00	0	0.00
鹿児島市	1	0.08	1	0.08	-	-	1	0.25	1	1.00	-	-	-	-	-	-	-	-
指宿	-	-	-	-	-	-	-	-	-	-	-	-	-	-
加世田	-	-	-	-	-	-	-	-	-	-	-	-	-	-
伊集院	1	0.33	-	-	-	-	-	-	-	-	-	-	-	-
川薩	1	0.25	-	-	-	-	5	5.00	-	-	-	-	-	-	-	-	-	-
出水	-	-	-	-	-	-	-	-	-	-	-	-	-	-
大口	-	-	-	-	-	-	-	-	-	-	-	-	-	-
始良	2	0.29	-	-	-	-	2	2.00	-	-	-	-	-	-	-	-	-	-
志布志	-	-	-	-	-	-	-	-	-	-	-	-	-	-
鹿屋	-	-	-	-	-	-	-	-	-	-	-	-	-	-	-	-	-	-
西之表	-	-	-	-	-	-	-	-	-	-	-	-	-	-
屋久島	-	-	-	-
名瀬	-	-	-	-	-	-	-	-	-	-	-	-	-	-
徳之島	-	-	-	-

年齢階級別疾病別患者報告数及び定点当たり報告数（男女合計）

2024年16週(04月15日～04月21日)

(インフルエンザ定点報告疾病)		合計	～5ヶ月	～11ヶ月	1歳	2	3	4	5	6	7	8	9	10～14	15～19	20～29	30～39	40～49	50～59	60～69	70～79	80歳～	
インフルエンザ	報告数	223	1	5	10	7	13	6	12	18	16	15	17	41	31	7	12	7	3	2	-	-	
	定点当り	2.51	0.01	0.06	0.11	0.08	0.15	0.07	0.13	0.20	0.18	0.17	0.19	0.46	0.35	0.08	0.13	0.08	0.03	0.02	-	-	
COVID-19	報告数	319	2	10	10	7	5	4	14	3	4	3	1	31	17	18	29	36	37	30	30	28	
	定点当り	3.58	0.02	0.11	0.11	0.08	0.06	0.04	0.16	0.03	0.04	0.03	0.01	0.35	0.19	0.20	0.33	0.40	0.42	0.34	0.34	0.31	
(小児科定点報告疾病)		合計	～5ヶ月	～11ヶ月	1歳	2	3	4	5	6	7	8	9	10～14	15～19	20歳～							
RSウイルス感染症	報告数	76	10	8	29	13	11	2	1	2	-	-	-	-	-	-	-	-	-	-	-	-	
	定点当り	1.49	0.20	0.16	0.57	0.25	0.22	0.04	0.02	0.04	-	-	-	-	-	-	-	-	-	-	-	-	
咽頭結膜熱	報告数	114	-	3	19	14	24	16	12	10	6	4	1	3	-	2	-	-	-	-	-	-	
	定点当り	2.24	-	0.06	0.37	0.27	0.47	0.31	0.24	0.20	0.12	0.08	0.02	0.06	-	0.04	-	-	-	-	-	-	
A群溶血性レンサ球菌咽頭炎	報告数	188	1	2	10	6	15	32	24	23	25	12	7	22	4	5	-	-	-	-	-	-	
	定点当り	3.69	0.02	0.04	0.20	0.12	0.29	0.63	0.47	0.45	0.49	0.24	0.14	0.43	0.08	0.10	-	-	-	-	-	-	
感染性胃腸炎	報告数	341	3	16	47	44	29	49	31	23	22	18	10	27	6	16	-	-	-	-	-	-	
	定点当り	6.69	0.06	0.31	0.92	0.86	0.57	0.96	0.61	0.45	0.43	0.35	0.20	0.53	0.12	0.31	-	-	-	-	-	-	
水痘	報告数	6	-	-	-	-	-	-	-	-	3	-	1	2	-	-	-	-	-	-	-	-	
	定点当り	0.12	-	-	-	-	-	-	-	-	0.06	-	0.02	0.04	-	-	-	-	-	-	-	-	
手足口病	報告数	85	-	1	44	18	7	6	6	1	-	1	-	-	-	1	-	-	-	-	-	-	
	定点当り	1.67	-	0.02	0.86	0.35	0.14	0.12	0.12	0.02	-	0.02	-	-	-	0.02	-	-	-	-	-	-	
伝染性紅斑	報告数	-	-	-	-	-	-	-	-	-	-	-	-	-	-	-	-	-	-	-	-	-	
	定点当り	-	-	-	-	-	-	-	-	-	-	-	-	-	-	-	-	-	-	-	-	-	
突発性発疹	報告数	18	-	3	14	1	-	-	-	-	-	-	-	-	-	-	-	-	-	-	-	-	
	定点当り	0.35	-	0.06	0.27	0.02	-	-	-	-	-	-	-	-	-	-	-	-	-	-	-	-	
ヘルパンギーナ	報告数	5	-	1	3	1	-	-	-	-	-	-	-	-	-	-	-	-	-	-	-	-	
	定点当り	0.10	-	0.02	0.06	0.02	-	-	-	-	-	-	-	-	-	-	-	-	-	-	-	-	
流行性耳下腺炎	報告数	1	-	-	-	1	-	-	-	-	-	-	-	-	-	-	-	-	-	-	-	-	
	定点当り	0.02	-	-	-	0.02	-	-	-	-	-	-	-	-	-	-	-	-	-	-	-	-	
(眼科定点報告疾病)		合計	～5ヶ月	～11ヶ月	1歳	2	3	4	5	6	7	8	9	10～14	15～19	20～29	30～39	40～49	50～59	60～69	70歳～		
急性出血性結膜炎	報告数	-	-	-	-	-	-	-	-	-	-	-	-	-	-	-	-	-	-	-	-	-	-
	定点当り	-	-	-	-	-	-	-	-	-	-	-	-	-	-	-	-	-	-	-	-	-	-
流行性角結膜炎	報告数	8	-	-	-	-	-	-	-	-	-	1	-	-	-	2	5	-	-	-	-	-	-
	定点当り	1.14	-	-	-	-	-	-	-	-	-	0.14	-	-	-	0.29	0.71	-	-	-	-	-	-
(基幹定点報告疾病)		合計	0歳	1～4	5～9	10～14	15～19	20～24	25～29	30～34	35～39	40～44	45～49	50～54	55～59	60～64	65～69	70歳～					
細菌性髄膜炎(真菌性を含む)	報告数	1	-	1	-	-	-	-	-	-	-	-	-	-	-	-	-	-	-	-	-	-	
	定点当り	0.08	-	0.08	-	-	-	-	-	-	-	-	-	-	-	-	-	-	-	-	-	-	
無菌性髄膜炎	報告数	-	-	-	-	-	-	-	-	-	-	-	-	-	-	-	-	-	-	-	-	-	
	定点当り	-	-	-	-	-	-	-	-	-	-	-	-	-	-	-	-	-	-	-	-	-	
マイコプラズマ肺炎	報告数	-	-	-	-	-	-	-	-	-	-	-	-	-	-	-	-	-	-	-	-	-	
	定点当り	-	-	-	-	-	-	-	-	-	-	-	-	-	-	-	-	-	-	-	-	-	
クラミジア肺炎(オウム病は除く)	報告数	-	-	-	-	-	-	-	-	-	-	-	-	-	-	-	-	-	-	-	-	-	
	定点当り	-	-	-	-	-	-	-	-	-	-	-	-	-	-	-	-	-	-	-	-	-	
感染性胃腸炎(ロタウイルス)	報告数	-	-	-	-	-	-	-	-	-	-	-	-	-	-	-	-	-	-	-	-	-	
	定点当り	-	-	-	-	-	-	-	-	-	-	-	-	-	-	-	-	-	-	-	-	-	