

鹿児島県感染症情報

2025年 第4週報 (1月20日~1月26日)

発行: 鹿児島県環境保健センター (内容に関するお問い合わせ: 感染症対策課感染症保健予防係)

※ 感染症のホームページアドレス <http://www.pref.kagoshima.jp/kenko-fukushi/kenko-iryo/kansen/index.html>

県内のインフルエンザの報告数は1,177人で、前週より1,006人少なく、定点当たりの報告数は13.22でした。感染性胃腸炎の報告数は389人で、前週より128人多く、定点当たりの報告数は7.63でした。COVID-19の報告数は428人で、前週より37人多く、定点当たりの報告数は4.81でした。

【注目情報】

県内にインフルエンザの流行発生警報が発令中です。定点あたり報告数は13.22となり、2週連続で減少していますが、今後も動向を注視する必要があります。インフルエンザにかからないために、手洗い、適度な湿度の保持、十分な休養とバランスのとれた栄養摂取、室内ではこまめな換気に努めましょう。

☆一～五類感染症 (全数把握対象疾患) の発生状況

一類感染症	発生報告なし
二類感染症	結核3例(肺結核) 削除 結核1例(肺結核) (45週)
三類感染症	発生報告なし
四類感染症	つつが虫病1例
五類感染症	カルバペネム耐性腸内細菌目細菌感染症2例, 侵襲性インフルエンザ菌感染症1例, 侵襲性肺炎球菌感染症1例, 百日咳1例, 梅毒1例

☆定点把握対象疾患の発生状況

- ・今週の定点医療機関は、インフルエンザ/COVID-19 定点 89, 小児科定点 51 です。
- ・第4週の定点把握対象疾患の総報告数は2,282人で、前週より758人少ない報告数でした(3頁参照)。

- ・ **流行発生警報**の基準値 (開始基準値及び終息基準値) 以上の保健所

【インフルエンザ (開始30.0, 終息10.0)】: 鹿児島市(12.87), 指宿(21.67), 川薩(14.86), 出水(31.80), 始良(11.18), 鹿屋(18.50), 名瀬(17.00), 徳之島(12.80)

- ・ **流行発生注意報**の基準値以上の保健所 該当なし

警報: 大きな流行が発生または継続しつつあると疑われることを指します。

注意報: 流行の発生前であれば今後4週間以内に大きな流行が発生する可能性が高いこと、流行の発生後であれば流行が継続していると疑われることを指します。

※ほとんどの感染症では、時間の経過とともに流行が地域的に拡大あるいは移動していくことから、流行拡大を早期に探知するためには、小区域での流行状況を広域的に監視することが重要と考えられます。

《 新型コロナウイルス感染症の警報・注意報の基準値は現段階ではありません。 》

【新型コロナウイルスゲノム解析結果】

第4週ゲノム解析検査を実施していません。

これまでの詳細につきましては、以下URLをご参照ください。

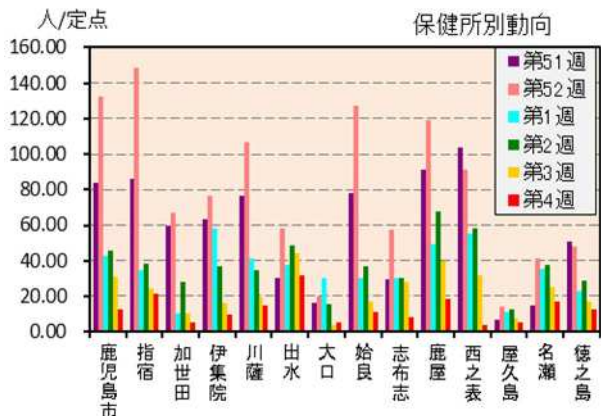
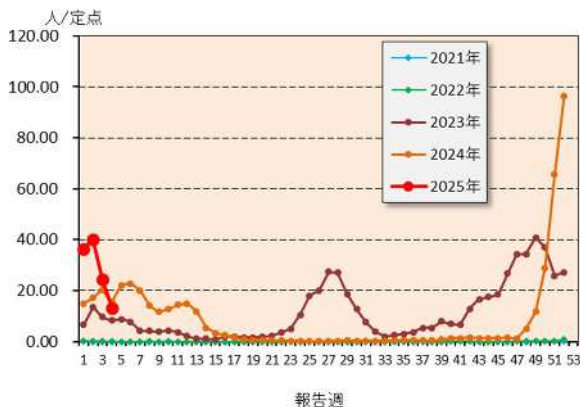
鹿児島県ホームページ (<https://www.pref.kagoshima.jp/kenko-ukushi/covid19/hassei/index.html#hennikabu>)

※ 週報発行後、医療機関、保健所から追加、訂正報告があり、全数・定点の数値が変更する場合があります。

★定点把握対象疾患（定点当たり報告数の上位3疾患の発生状況及び保健所別動向）

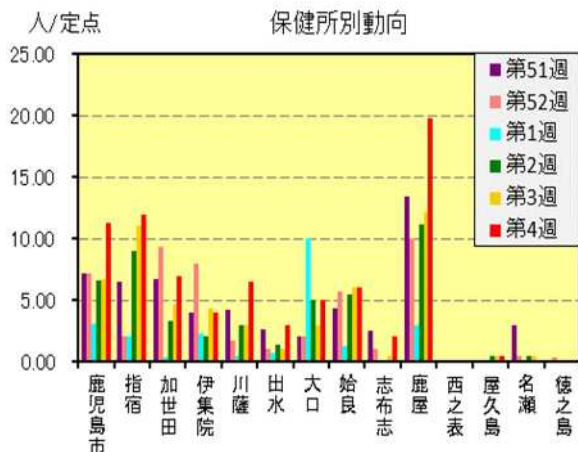
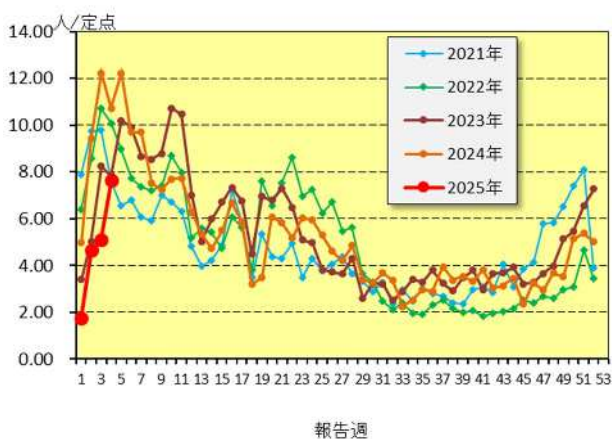
(1) インフルエンザ

第4週のインフルエンザの報告数は1,177人で、前週より1,006人少なく、定点当たりの報告数は13.22であった。年齢別では、10～14歳(173人)、40～49歳(78人)、7歳・30～39歳(それぞれ75人)の順に多かった。保健所別の定点当たり報告数は、出水保健所(31.80)、指宿保健所(21.67)、鹿屋保健所(18.50)の順に多い。



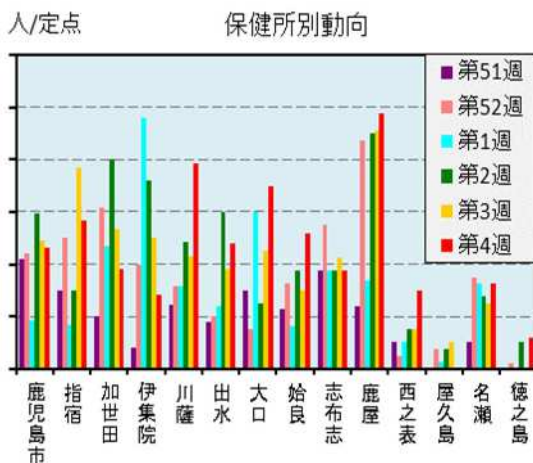
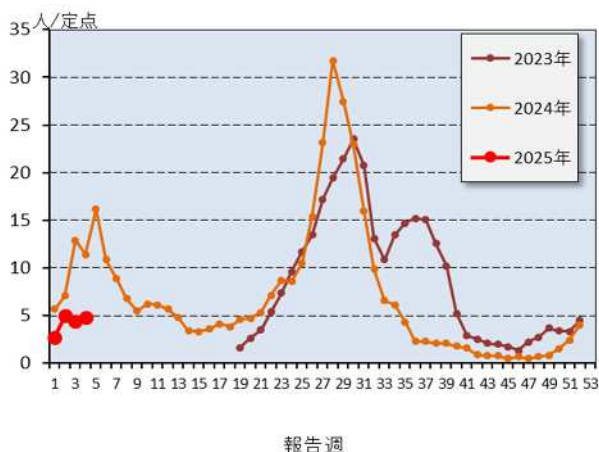
(2) 感染性胃腸炎

第4週の感染性胃腸炎の報告数は389人で、前週より128人多く、定点当たりの報告数は7.63であった。年齢別では、2歳(56人)、6歳(41人)、10～14歳(38人)の順に多かった。保健所別の定点当たり報告数は、鹿屋保健所(19.80)、指宿保健所(12.00)、鹿児島市保健所(11.23)の順に多い。



(3) COVID-19

第4週のCOVID-19の報告数は428人で、前週より37人多く、定点当たりの報告数は4.81であった。年齢別では、10～14歳(63人)、60～69歳(42人)、40～49歳(33人)の順に多かった。保健所別の定点当たり報告数は、鹿屋保健所(9.75)、川薩保健所(7.86)、大口保健所(7.00)の順に多い。



★定点把握対象疾患の発生状況

2025年	(報告週)	第4週		
定点種別	定点報告疾患	報告数	定点当り	累積報告数 (2025年)
インフルエンザ/COVID-19定点 (内科・小児科定点)	インフルエンザ	1,177	13.22	10,156
	○ COVID-19	428	4.81	1,513
小児科定点	○ 咽頭結膜熱	45	0.88	127
	○ A群溶血性レンサ球菌咽頭炎	171	3.35	405
	○ 感染性胃腸炎	389	7.63	977
	水痘	11	0.22	51
	手足口病	8	0.16	67
	伝染性紅斑	4	0.08	14
	○ 突発性発しん	16	0.31	36
	ヘルパンギーナ	-	-	1
	流行性耳下腺炎	-	-	2
眼科定点	○ RSウイルス感染症	18	0.35	56
	急性出血性結膜炎	-	-	-
基幹定点	○ 流行性角結膜炎	8	1.14	18
	細菌性髄膜炎(真菌性を含む)	-	-	-
	無菌性髄膜炎	-	-	-
	○ マイコプラズマ肺炎	7	0.58	26
	クラミジア肺炎(オウム病は除く)	-	-	-
	感染性胃腸炎(ロタウイルス)	-	-	-
報告数合計		2,282	-	13,449

○印は前週比増

★5週間前からの疾患別報告数・定点当たり報告数

		5週前	4週前	3週前	2週前	1週前	今週
		(2024年51週)	(2024年52週)	(2025年1週)	(2025年2週)	(2025年3週)	(2025年4週)
インフルエンザ	報告数	5,836	8,580	3,236	3,560	2,183	1,177
	定点当り	65.57	96.40	36.36	40.00	24.53	13.22
COVID-19	報告数	218	355	245	449	391	428
	定点当り	2.45	3.99	2.75	5.04	4.39	4.81
RSウイルス感染症	報告数	20	15	13	11	14	18
	定点当り	0.39	0.29	0.25	0.22	0.27	0.35
咽頭結膜熱	報告数	37	38	13	40	29	45
	定点当り	0.73	0.75	0.25	0.78	0.57	0.88
A群溶血性レンサ球菌咽頭炎	報告数	109	70	26	90	118	171
	定点当り	2.14	1.37	0.51	1.76	2.31	3.35
感染性胃腸炎	報告数	274	256	90	237	261	389
	定点当り	5.37	5.02	1.76	4.65	5.12	7.63
水痘	報告数	21	11	14	15	11	11
	定点当り	0.41	0.22	0.27	0.29	0.22	0.22
手足口病	報告数	127	70	26	23	10	8
	定点当り	2.49	1.37	0.51	0.45	0.20	0.16
伝染性紅斑	報告数	2	7	1	4	5	4
	定点当り	0.04	0.14	0.02	0.08	0.10	0.08
突発性発しん	報告数	20	9	1	11	8	16
	定点当り	0.39	0.18	0.02	0.22	0.16	0.31
ヘルパンギーナ	報告数	1	2	1	-	-	-
	定点当り	0.02	0.04	0.02	-	-	-
流行性耳下腺炎	報告数	-	3	-	1	1	-
	定点当り	-	0.06	-	0.02	0.02	-
急性出血性結膜炎	報告数	-	-	-	-	-	-
	定点当り	-	-	-	-	-	-
流行性角結膜炎	報告数	4	8	3	4	3	8
	定点当り	0.57	1.14	0.43	0.57	0.43	1.14
細菌性髄膜炎(真菌性を含む)	報告数	-	1	-	-	-	-
	定点当り	-	0.08	-	-	-	-
無菌性髄膜炎	報告数	-	-	-	-	-	-
	定点当り	-	-	-	-	-	-
マイコプラズマ肺炎	報告数	20	22	4	9	6	7
	定点当り	1.67	1.83	0.33	0.75	0.50	0.58
クラミジア肺炎(オウム病は除く)	報告数	-	-	-	-	-	-
	定点当り	-	-	-	-	-	-
感染性胃腸炎(ロタウイルス)	報告数	-	-	-	-	-	-
	定点当り	-	-	-	-	-	-

疾病別保健所別患者報告数及び定点当たり報告数(男女合計)

2025年04週(01月20日～01月26日)

	インフルエンザ		COVID-19		RSウイルス感染症		咽頭結膜熱		A群溶血性レンサ球菌咽頭炎		感染性胃腸炎		水痘		手足口病		伝染性紅斑		突発性発しん	
	報告数	定点当り	報告数	定点当り	報告数	定点当り	報告数	定点当り	報告数	定点当り	報告数	定点当り	報告数	定点当り	報告数	定点当り	報告数	定点当り	報告数	定点当り
総数	1177	13.22	428	4.81	18	0.35	45	0.88	171	3.35	389	7.63	11	0.22	8	0.16	4	0.08	16	0.31
鹿児島市	296	12.87	106	4.61	6	0.46	11	0.85	77	5.92	146	11.23	8	0.62	6	0.46	1	0.08	5	0.38
指宿	65	21.67	17	5.67	-	-	-	-	7	3.50	24	12.00	-	-	-	-	-	-	1	0.50
加世田	31	5.17	23	3.83	-	-	1	0.33	8	2.67	21	7.00	-	-	-	-	-	-	-	-
伊集院	47	9.40	14	2.80	-	-	4	1.33	10	3.33	12	4.00	-	-	1	0.33	-	-	-	-
川薩	104	14.86	55	7.86	-	-	1	0.25	3	0.75	26	6.50	-	-	-	-	-	-	1	0.25
出水	159	31.80	24	4.80	-	-	4	1.33	16	5.33	9	3.00	1	0.33	-	-	1	0.33	-	-
大口	11	5.50	14	7.00	2	2.00	1	1.00	1	1.00	5	5.00	-	-	-	-	-	-	-	-
始良	123	11.18	57	5.18	4	0.57	6	0.86	38	5.43	42	6.00	1	0.14	-	-	-	-	4	0.57
志布志	33	8.25	15	3.75	-	-	-	-	-	-	4	2.00	-	-	-	-	-	-	-	-
鹿屋	148	18.50	78	9.75	6	1.20	14	2.80	11	2.20	99	19.80	1	0.20	1	0.20	2	0.40	4	0.80
西之表	8	4.00	6	3.00	-	-	-	-	-	-	-	-	-	-	-	-	-	-	-	-
屋久島	20	5.00	-	-	-	-	3	1.50	-	-	1	0.50	-	-	-	-	-	-	1	0.50
名瀬	68	17.00	13	3.25	-	-	-	-	-	-	-	-	-	-	-	-	-	-	-	-
徳之島	64	12.80	6	1.20	-	-	-	-	-	-	-	-	-	-	-	-	-	-	-	-

	ヘルパンギーナ		流行性耳下腺炎		急性出血性結膜炎		流行性角結膜炎		細菌性髄膜炎(真菌性を含む)		無菌性髄膜炎		マイコプラズマ肺炎		クラミジア肺炎(オウム病は除く)		感染性胃腸炎(ロタウイルス)		
	報告数	定点当り	報告数	定点当り	報告数	定点当り	報告数	定点当り	報告数	定点当り	報告数	定点当り	報告数	定点当り	報告数	定点当り	報告数	定点当り	
総数	0	0.00	0	0.00	0	0.00	8	1.14	0	0.00	0	0.00	7	0.58	0	0.00	0	0.00	
鹿児島市	-	-	-	-	-	-	-	-	-	-	-	-	-	-	-	-	-	-	-
指宿	-	-	-	-	-	-	-	-	1	1.00	-	-	-	-	
加世田	-	-	-	-	-	-	-	-	3	3.00	-	-	-	-	
伊集院	-	-	-	-	-	-	-	-	-	-	-	-	-	-	
川薩	-	-	-	-	-	-	7	7.00	-	-	-	-	-	-	-	-	-	-	
出水	-	-	-	-	-	-	-	-	-	-	-	-	
大口	-	-	-	-	-	-	2	2.00	-	-	-	-	
始良	-	-	-	-	-	-	1	1.00	-	-	-	-	-	-	-	-	-	-	
志布志	-	-	-	-	-	-	-	-	-	-	-	-	
鹿屋	-	-	-	-	-	-	-	-	-	-	-	-	1	1.00	-	-	-	-	
西之表	-	-	-	-	-	-	-	-	-	-	-	-	
屋久島	-	-	
名瀬	-	-	-	-	-	-	-	-	-	-	-	-	
徳之島	-	-	

年齢階級別疾病別患者報告数及び定点当たり報告数（男女合計）

2025年04週(01月20日～01月26日)

(インフルエンザ定点報告疾病)	合計	1歳												20歳～																								
		6	7	8	9	10～14	15～19	20～29	30～39	40～49	50～59	60～69	70～79	80歳～	1	2	3	4	5	6	7	8	9	10～14	15～19	20～29	30～39	40～49	50～59	60～69	70～79	80歳～						
インフルエンザ	1,177	18	60	68	61	61	75	73	63	173	47	46	75	78	51	49	34	38	0.07	0.20	0.44	0.70	0.76	0.84	0.82	0.71	1.94	0.53	0.52	0.84	0.88	0.57	0.55	0.38	0.43			
COVID-19	428	5	29	17	12	14	20	10	13	63	18	19	30	33	24	42	25	18	0.06	0.06	0.33	0.18	0.17	0.19	0.13	0.16	0.22	0.11	0.15	0.71	0.20	0.21	0.34	0.37	0.27	0.20		
(小児科定点報告疾病)	合計	1	3	1	1	1	1	1	1	1	1	1	1	1	1	1	1	1	0.02	0.06	0.18	0.06	0.02	0.02	0.02	0.02	0.02	0.02	0.02	0.02	0.02	0.02	0.02	0.02	0.02	0.02		
RSウイルス感染症	18	3	9	3	1	1	1	1	1	1	1	1	1	1	1	1	1	1	0.35	0.02	0.18	0.06	0.02	0.02	0.02	0.02	0.02	0.02	0.02	0.02	0.02	0.02	0.02	0.02	0.02	0.02	0.02	
咽頭結膜炎	45	3	18	8	6	3	2	1	1	1	1	1	1	1	1	1	1	1	0.88	0.06	0.35	0.16	0.12	0.06	0.06	0.04	0.02	0.02	0.02	0.02	0.02	0.02	0.02	0.02	0.02	0.02	0.02	
A群溶血性レンサ球菌咽頭炎	171	1	5	12	18	15	21	21	27	20	17	12	2	2	2	2	2	2	3.35	0.02	0.10	0.24	0.35	0.29	0.41	0.41	0.53	0.39	0.33	0.24	0.04	0.04	0.04	0.04	0.04	0.04	0.04	0.04
感染性胃腸炎	389	4	9	37	56	35	37	31	41	22	20	22	38	7	30	30	30	30	7.63	0.08	0.18	0.73	1.10	0.69	0.73	0.61	0.80	0.43	0.39	0.43	0.75	0.14	0.59	0.14	0.59	0.14	0.59	0.14
水痘	11	1	2	1	1	1	2	1	1	1	1	1	1	1	1	1	1	1	0.22	0.02	0.04	0.02	0.02	0.02	0.02	0.04	0.02	0.02	0.02	0.02	0.02	0.02	0.02	0.02	0.02	0.02	0.02	0.02
手足口病	8	3	2	1	1	1	1	1	1	1	1	1	1	1	1	1	1	1	0.16	0.06	0.04	0.02	0.02	0.02	0.02	0.02	0.02	0.02	0.02	0.02	0.02	0.02	0.02	0.02	0.02	0.02	0.02	0.02
伝染性紅斑	4	1	1	1	1	1	1	1	1	1	1	1	1	1	1	1	1	1	0.08	0.02	0.02	0.02	0.02	0.02	0.02	0.02	0.02	0.02	0.02	0.02	0.02	0.02	0.02	0.02	0.02	0.02	0.02	0.02
突発性発疹	16	4	9	2	1	1	1	1	1	1	1	1	1	1	1	1	1	1	0.31	0.08	0.18	0.04	0.02	0.02	0.02	0.02	0.02	0.02	0.02	0.02	0.02	0.02	0.02	0.02	0.02	0.02	0.02	0.02
ヘルパンギーナ	1	1	1	1	1	1	1	1	1	1	1	1	1	1	1	1	1	1	0.02	0.02	0.02	0.02	0.02	0.02	0.02	0.02	0.02	0.02	0.02	0.02	0.02	0.02	0.02	0.02	0.02	0.02	0.02	0.02
流行性耳下腺炎	1	1	1	1	1	1	1	1	1	1	1	1	1	1	1	1	1	1	0.02	0.02	0.02	0.02	0.02	0.02	0.02	0.02	0.02	0.02	0.02	0.02	0.02	0.02	0.02	0.02	0.02	0.02	0.02	0.02
(眼科定点報告疾病)	合計	1	1	1	1	1	1	1	1	1	1	1	1	1	1	1	1	1	0.02	0.02	0.02	0.02	0.02	0.02	0.02	0.02	0.02	0.02	0.02	0.02	0.02	0.02	0.02	0.02	0.02	0.02	0.02	0.02
急性出血性結膜炎	1	1	1	1	1	1	1	1	1	1	1	1	1	1	1	1	1	1	0.02	0.02	0.02	0.02	0.02	0.02	0.02	0.02	0.02	0.02	0.02	0.02	0.02	0.02	0.02	0.02	0.02	0.02	0.02	0.02
流行性角結膜炎	8	1	1	1	1	1	1	1	1	1	1	1	1	1	1	1	1	1	1.14	0.08	0.08	0.25	0.17	0.17	0.17	0.17	0.17	0.17	0.17	0.17	0.17	0.17	0.17	0.17	0.17	0.17	0.17	0.17
(基底定点報告疾病)	合計	1	1	1	1	1	1	1	1	1	1	1	1	1	1	1	1	1	0.02	0.02	0.02	0.02	0.02	0.02	0.02	0.02	0.02	0.02	0.02	0.02	0.02	0.02	0.02	0.02	0.02	0.02	0.02	0.02
細菌性髄膜炎(真菌性を含む)	1	1	1	1	1	1	1	1	1	1	1	1	1	1	1	1	1	1	0.02	0.02	0.02	0.02	0.02	0.02	0.02	0.02	0.02	0.02	0.02	0.02	0.02	0.02	0.02	0.02	0.02	0.02	0.02	0.02
無菌性髄膜炎	1	1	1	1	1	1	1	1	1	1	1	1	1	1	1	1	1	1	0.02	0.02	0.02	0.02	0.02	0.02	0.02	0.02	0.02	0.02	0.02	0.02	0.02	0.02	0.02	0.02	0.02	0.02	0.02	0.02
マイコプラズマ肺炎	7	1	1	1	1	1	1	1	1	1	1	1	1	1	1	1	1	1	0.58	0.08	0.08	0.25	0.17	0.17	0.17	0.17	0.17	0.17	0.17	0.17	0.17	0.17	0.17	0.17	0.17	0.17	0.17	0.17
クラミジア肺炎(オウム病は除く)	1	1	1	1	1	1	1	1	1	1	1	1	1	1	1	1	1	1	0.02	0.02	0.02	0.02	0.02	0.02	0.02	0.02	0.02	0.02	0.02	0.02	0.02	0.02	0.02	0.02	0.02	0.02	0.02	0.02
感染性胃腸炎(ロタウイルス)	1	1	1	1	1	1	1	1	1	1	1	1	1	1	1	1	1	1	0.02	0.02	0.02	0.02	0.02	0.02	0.02	0.02	0.02	0.02	0.02	0.02	0.02	0.02	0.02	0.02	0.02	0.02	0.02	0.02