

鹿児島県感染症情報

2025年 第6週報 (2月3日~2月9日)

発行: 鹿児島県環境保健センター (内容に関するお問い合わせ: 感染症対策課感染症保健予防係)

※ 感染症のホームページアドレス <http://www.pref.kagoshima.jp/kenko-fukushi/kenko-iryo/kansen/index.html>

県内の**感染性胃腸炎**の報告数は558人で、前週より155人多く、定点当たりの報告数は10.94でした。**COVID-19**の報告数は301人で、前週より33人少なく、定点当たりの報告数は3.38でした。**A群溶血性レンサ球菌咽頭炎**の報告数は149人で、前週より1人少なく、定点当たりの報告数は2.92でした。

☆一~五類感染症 (全数把握対象疾患) の発生状況

一類感染症	発生報告なし
二類感染症	結核3例(肺結核1例, 頸部リンパ節結核1例, 無症状病原体保有者1例)
三類感染症	発生報告なし
四類感染症	レジオネラ症(肺炎型) 1例
五類感染症	梅毒2例, 百日咳1例 追加 梅毒1例(4週)

☆定点把握対象疾患の発生状況

- ・今週の定点医療機関は、インフルエンザ/COVID-19 定点 **89**, 小児科定点 **51** です。
- ・第6週の定点把握対象疾患の総報告数は1,374人で、前週と同数でした(3頁参照)。

・流行発生警報の基準値 (開始基準値及び終息基準値) 以上の保健所

【咽頭結膜熱(開始3.0, 終息1.0)】 : 鹿屋(6.80)

【A群溶血性レンサ球菌咽頭炎(開始8.0, 終息4.0)】 : 出水(9.00)

【感染性胃腸炎(開始20.0, 終息12.0)】 : 鹿屋(26.40)

【水痘(開始2.0, 終息1.0)】 : 伊集院(3.00)

・流行発生注意報の基準値以上の保健所 該当なし

警報: 大きな流行が発生または継続しつづくと疑われることを指します。

注意報: 流行の発生前であれば今後4週間以内に大きな流行が発生する可能性が高いこと、流行の発生後であれば流行が継続していると疑われることを指します。

※ほとんどの感染症では、時間の経過とともに流行が地域的に拡大あるいは移動していくことから、流行拡大を早期に探知するためには、小区域での流行状況を広域的に監視することが重要と考えられます。

《 新型コロナウイルス感染症の警報・注意報の基準値は現段階ではありません。 》

【新型コロナウイルスゲノム解析結果】

第6週ゲノム解析検査を実施していません。

これまでの詳細につきましては、以下URLをご参照ください。

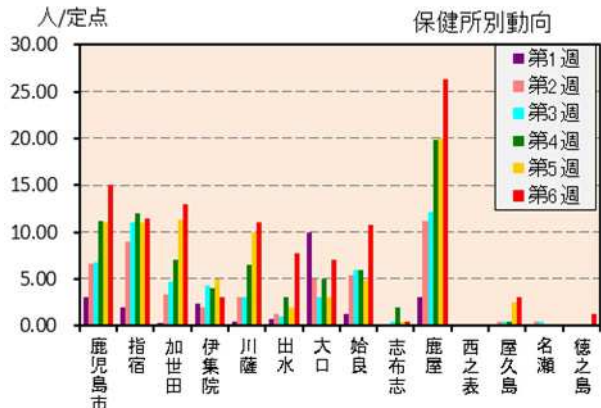
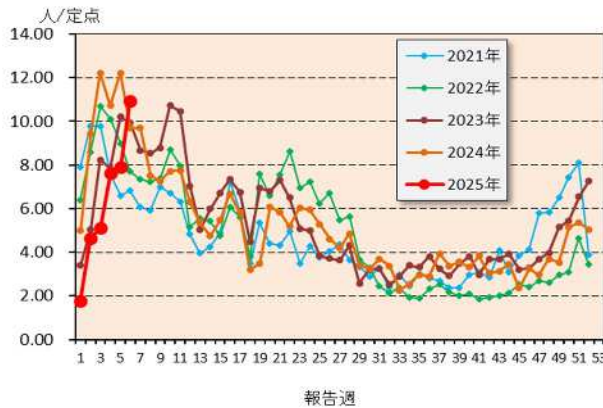
鹿児島県ホームページ (<https://www.pref.kagoshima.jp/kenko-ukushi/covid19/hassei/index.html#hennikabu>)

※ 週報発行後、医療機関、保健所から追加、訂正報告があり、全数・定点の数値が変更する場合があります。

★定点把握対象疾患（定点当たり報告数の上位3疾患の発生状況及び保健所別動向）

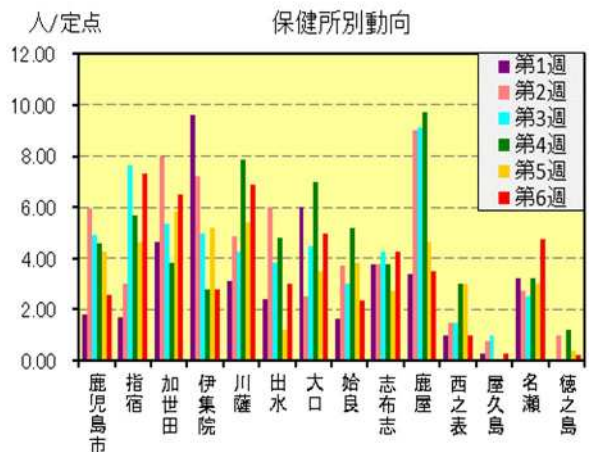
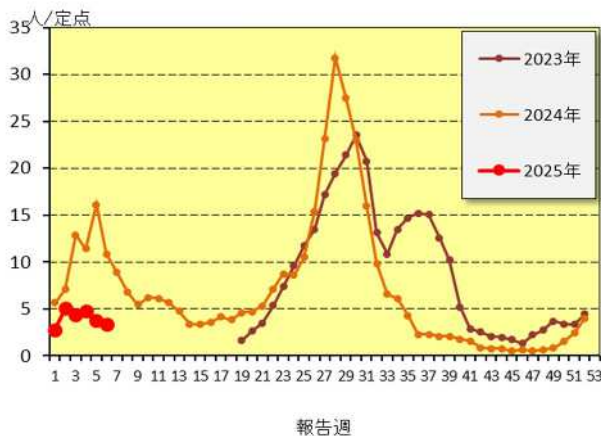
(1) 感染性胃腸炎

第6週の感染性胃腸炎の報告数は558人で、前週より155人多く、定点当たりの報告数は10.94であった。年齢別では、1歳(77人)、10～14歳(64人)、3歳・4歳(それぞれ53人)の順に多かった。保健所別の定点当たり報告数は、鹿屋保健所(26.40)、鹿児島市保健所(15.00)、加世田保健所(13.00)の順に多い。



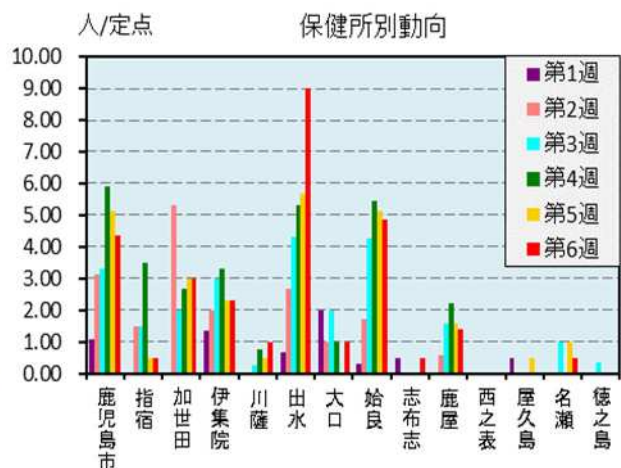
(2) COVID-19

第6週のCOVID-19の報告数は301人で、前週より33人少なく、定点当たりの報告数は3.38であった。年齢別では、50～59歳(36人)、30～39歳(35人)、10～14歳・60～69歳(それぞれ32人)の順に多かった。保健所別の定点当たり報告数は、指宿保健所(7.33)、川薩保健所(6.86)、加世田保健所(6.50)の順に多い。



(3) A群溶血性レンサ球菌咽頭炎

第6週のA群溶血性レンサ球菌咽頭炎の報告数は149人で、前週より1人少なく、定点当たりの報告数は2.92であった。年齢別では、10～14歳(25人)、5歳(24人)、4歳・8歳(それぞれ16人)の順に多かった。保健所別の定点当たり報告数は、出水保健所(9.00)、始良保健所(4.86)、鹿児島市保健所(4.38)の順に多い。



★定点把握対象疾患の発生状況

2025年	(報告週)	第6週		
定点種別	定点報告疾患	報告数	定点当り	累積報告数 (2025年)
インフルエンザ/COVID-19定点 (内科・小児科定点)	インフルエンザ	209	2.35	10,761
	COVID-19	301	3.38	2,148
小児科定点	○ 咽頭結膜熱	62	1.22	216
	A群溶血性レンサ球菌咽頭炎	149	2.92	704
	○ 感染性胃腸炎	558	10.94	1,938
	○ 水痘	24	0.47	86
	手足口病	3	0.06	78
	○ 伝染性紅斑	8	0.16	22
	○ 突発性発しん	15	0.29	64
	ヘルパンギーナ	-	-	2
	流行性耳下腺炎	-	-	2
	○ RSウイルス感染症	33	0.65	108
眼科定点	○ 急性出血性結膜炎	1	0.14	1
	流行性角結膜炎	3	0.43	26
基幹定点	細菌性髄膜炎(真菌性を含む)	-	-	-
	無菌性髄膜炎	-	-	-
	○ マイコプラズマ肺炎	8	0.67	41
	クラミジア肺炎(オウム病は除く)	-	-	-
	感染性胃腸炎(ロタウイルス)	-	-	-
報告数合計		1,374	-	16,197

○印は前週比増

★5週間前からの疾患別報告数・定点当たり報告数

		5週前	4週前	3週前	2週前	1週前	今週
		(2025年1週)	(2025年2週)	(2025年3週)	(2025年4週)	(2025年5週)	(2025年6週)
インフルエンザ	報告数	3,236	3,560	2,183	1,177	396	209
	定点当り	36.36	40.00	24.53	13.22	4.45	2.35
COVID-19	報告数	245	449	391	428	334	301
	定点当り	2.75	5.04	4.39	4.81	3.75	3.38
RSウイルス感染症	報告数	13	11	14	18	19	33
	定点当り	0.25	0.22	0.27	0.35	0.37	0.65
咽頭結膜熱	報告数	13	40	29	45	27	62
	定点当り	0.25	0.78	0.57	0.88	0.53	1.22
A群溶血性レンサ球菌咽頭炎	報告数	26	90	118	171	150	149
	定点当り	0.51	1.76	2.31	3.35	2.94	2.92
感染性胃腸炎	報告数	90	237	261	389	403	558
	定点当り	1.76	4.65	5.12	7.63	7.90	10.94
水痘	報告数	14	15	11	11	11	24
	定点当り	0.27	0.29	0.22	0.22	0.22	0.47
手足口病	報告数	26	23	10	8	8	3
	定点当り	0.51	0.45	0.20	0.16	0.16	0.06
伝染性紅斑	報告数	1	4	5	4	-	8
	定点当り	0.02	0.08	0.10	0.08	-	0.16
突発性発しん	報告数	1	11	8	16	13	15
	定点当り	0.02	0.22	0.16	0.31	0.25	0.29
ヘルパンギーナ	報告数	1	-	-	-	1	-
	定点当り	0.02	-	-	-	0.02	-
流行性耳下腺炎	報告数	-	1	1	-	-	-
	定点当り	-	0.02	0.02	-	-	-
急性出血性結膜炎	報告数	-	-	-	-	-	1
	定点当り	-	-	-	-	-	0.14
流行性角結膜炎	報告数	3	4	3	8	5	3
	定点当り	0.43	0.57	0.43	1.14	0.71	0.43
細菌性髄膜炎(真菌性を含む)	報告数	-	-	-	-	-	-
	定点当り	-	-	-	-	-	-
無菌性髄膜炎	報告数	-	-	-	-	-	-
	定点当り	-	-	-	-	-	-
マイコプラズマ肺炎	報告数	4	9	6	7	7	8
	定点当り	0.33	0.75	0.50	0.58	0.58	0.67
クラミジア肺炎(オウム病は除く)	報告数	-	-	-	-	-	-
	定点当り	-	-	-	-	-	-
感染性胃腸炎(ロタウイルス)	報告数	-	-	-	-	-	-
	定点当り	-	-	-	-	-	-

疾病別保健所別患者報告数及び定点点あたり報告数(男女合計)

2025年06週(02月03日～02月09日)

総数	インフルエンザ		COVID-19		RSウイルス感染症		咽頭結膜熱		A群溶血性レンサ球菌咽頭炎		感染性胃腸炎		水痘		手足口病		伝染性紅斑		突発性発しん	
	報告数	定点点当り	報告数	定点点当り	報告数	定点点当り	報告数	定点点当り	報告数	定点点当り	報告数	定点点当り	報告数	定点点当り	報告数	定点点当り	報告数	定点点当り	報告数	定点点当り
鹿兒島市	209	2.35	301	3.38	33	0.65	62	1.22	149	2.92	558	10.94	24	0.47	3	0.06	8	0.16	15	0.29
指宿	70	3.04	59	2.57	20	1.54	10	0.77	57	4.38	195	15.00	11	0.85	1	0.08	1	0.08	6	0.46
加世田	9	3.00	22	7.33	-	-	-	-	1	0.50	23	11.50	1	0.50	-	-	-	-	1	0.50
伊集院	8	1.33	39	6.50	-	-	-	-	9	3.00	39	13.00	-	-	-	-	-	-	-	-
川薩	4	0.80	14	2.80	1	0.33	2	0.67	7	2.33	9	3.00	9	3.00	-	-	-	-	1	0.33
出水	23	3.29	48	6.86	-	-	3	0.75	4	1.00	44	11.00	-	-	-	-	-	-	1	0.25
大口	4	0.80	15	3.00	-	-	5	1.67	27	9.00	23	7.67	2	0.67	-	-	1	0.33	-	-
始良	3	1.50	10	5.00	1	1.00	-	-	1	1.00	7	7.00	-	-	-	-	-	-	-	-
志布志	35	3.18	26	2.36	1	0.14	7	1.00	34	4.86	75	10.71	-	-	-	-	-	-	3	0.43
鹿屋	14	3.50	17	4.25	-	-	-	-	1	0.50	1	0.50	-	-	-	-	-	-	-	-
西之表	5	0.63	28	3.50	10	2.00	34	6.80	7	1.40	132	26.40	1	0.20	-	-	6	1.20	2	0.40
屋久島	4	2.00	2	1.00	-	-	-	-	-	-	-	-	-	-	2	2.00	-	-	1	1.00
名瀬	5	1.25	1	0.25	-	-	1	0.50	-	-	6	3.00	-	-	-	-	-	-	-	-
徳之島	12	3.00	19	4.75	-	-	-	-	1	0.50	-	-	-	-	-	-	-	-	-	-
徳之島	13	2.60	1	0.20	-	-	-	-	-	-	4	1.33	-	-	-	-	-	-	-	-

総数	ヘルパンギーナ		流行性耳下腺炎		急性出血性結膜炎		流行性角結膜炎		細菌性髄膜炎(真菌性を含む)		無菌性髄膜炎		マイコプラズマ肺炎		クラミジア肺炎(オウム巣は除く)		感染性胃腸炎(ロタウイルス)	
	報告数	定点点当り	報告数	定点点当り	報告数	定点点当り	報告数	定点点当り	報告数	定点点当り	報告数	定点点当り	報告数	定点点当り	報告数	定点点当り	報告数	定点点当り
鹿兒島市	0	0.00	0	0.00	1	0.14	3	0.43	0	0.00	0	0.00	8	0.67	0	0.00	0	0.00
指宿	-	-	-	-	1	0.25	-	-	-	-	-	-	1	1.00	-	-	-	-
加世田	-	-	-	-	-	-	-	-	1	1.00	-	-	-	-
伊集院	-	-	-	-	-	-	-	-	4	4.00	-	-	-	-
川薩	-	-	-	-	-	-	-	-	-	-	-	-	-	-
出水	-	-	-	-	-	-	-	-	-	-	-	-	-	-
大口	-	-	-	-	-	-	-	-	2	2.00	-	-	-	-
始良	-	-	-	-	-	-	-	-	-	-	-	-	-	-
志布志	-	-	-	-	-	-	-	-	-	-	-	-	-	-
鹿屋	-	-	-	-	-	-	-	-	-	-	-	-	-	-
西之表	-	-	-	-	-	-	-	-	-	-	-	-	-	-
屋久島	-	-	-	-	-	-	-	-	-	-	-	-	-	-
名瀬	-	-	-	-	-	-	-	-	-	-	-	-	-	-
徳之島	-	-	-	-	-	-	-	-	-	-	-	-	-	-

年齢階級別疾病別患者報告数及び定点当たり報告数（男女合計）

2025年06週(02月03日～02月09日)

(インフルエンザ定点報告疾病)	合計	～5ヶ月	～11ヶ月	1歳	2	3	4	5	6	7	8	9	10～14	15～19	20～29	30～39	40～49	50～59	60～69	70～79	80歳～
インフルエンザ	報告数 209	1	3	12	13	10	11	11	11	6	18	10	34	10	9	16	14	7	7	2	4
	定点当り 2.35	0.01	0.03	0.13	0.15	0.11	0.12	0.12	0.12	0.07	0.20	0.11	0.38	0.11	0.10	0.18	0.16	0.08	0.08	0.02	0.04
COVID-19	報告数 301	3	3	13	6	4	5	7	4	8	11	1	32	17	17	35	29	36	32	17	21
	定点当り 3.38	0.03	0.03	0.15	0.07	0.04	0.06	0.08	0.04	0.09	0.12	0.01	0.36	0.19	0.19	0.39	0.33	0.40	0.36	0.19	0.24
(小児科定点報告疾病)	合計	～5ヶ月	～11ヶ月	1歳	2	3	4	5	6	7	8	9	10～14	15～19	20歳～						
RSウイルス感染症	報告数 33	3	5	16	9	-	-	-	-	-	-	-	-	-	-	-	-	-	-	-	-
	定点当り 0.65	0.06	0.10	0.31	0.18	-	-	-	-	-	-	-	-	-	-	-	-	-	-	-	-
咽頭結膜熱	報告数 62	-	8	19	12	5	4	4	3	1	-	-	-	2	-	-	-	-	-	-	-
	定点当り 1.22	-	0.16	0.37	0.24	0.10	0.08	0.08	0.06	0.02	-	-	0.04	-	-	-	-	-	-	-	-
A群溶血性レンサ球菌咽頭炎	報告数 149	-	-	3	5	13	16	24	13	14	16	12	25	3	5	-	-	-	-	-	-
	定点当り 2.92	-	-	0.06	0.10	0.25	0.31	0.47	0.25	0.27	0.31	0.24	0.49	0.06	0.10	-	-	-	-	-	-
感染性胃腸炎	報告数 558	8	24	77	45	53	53	50	41	44	23	40	64	10	26	-	-	-	-	-	-
	定点当り 10.94	0.16	0.47	1.51	0.88	1.04	1.04	0.98	0.80	0.86	0.45	0.78	1.25	0.20	0.51	-	-	-	-	-	-
水痘	報告数 24	-	-	-	3	1	1	-	1	3	1	-	9	1	4	-	-	-	-	-	-
	定点当り 0.47	-	-	-	0.06	0.02	0.02	-	0.02	0.06	0.02	-	0.18	0.02	0.08	-	-	-	-	-	-
手足口病	報告数 3	-	-	1	1	1	-	-	-	-	-	-	-	-	-	-	-	-	-	-	-
	定点当り 0.06	-	-	0.02	0.02	0.02	-	-	-	-	-	-	-	-	-	-	-	-	-	-	-
伝染性紅斑	報告数 8	-	-	-	1	-	1	2	1	2	1	2	1	-	-	-	-	-	-	-	-
	定点当り 0.16	-	-	-	0.02	-	0.02	0.04	0.02	0.04	0.02	0.04	0.02	-	-	-	-	-	-	-	-
突発性発疹	報告数 15	-	4	7	4	-	-	-	-	-	-	-	-	-	-	-	-	-	-	-	-
	定点当り 0.29	-	0.08	0.14	0.08	-	-	-	-	-	-	-	-	-	-	-	-	-	-	-	-
ヘルパンギーナ	報告数 -	-	-	-	-	-	-	-	-	-	-	-	-	-	-	-	-	-	-	-	-
	定点当り -	-	-	-	-	-	-	-	-	-	-	-	-	-	-	-	-	-	-	-	-
流行性耳下腺炎	報告数 -	-	-	-	-	-	-	-	-	-	-	-	-	-	-	-	-	-	-	-	-
	定点当り -	-	-	-	-	-	-	-	-	-	-	-	-	-	-	-	-	-	-	-	-
(眼科定点報告疾病)	合計	～5ヶ月	～11ヶ月	1歳	2	3	4	5	6	7	8	9	10～14	15～19	20～29	30～39	40～49	50～59	60～69	70歳～	
急性出血性結膜炎	報告数 1	-	-	-	-	-	-	-	-	-	-	-	-	-	1	-	-	-	-	-	-
	定点当り 0.14	-	-	-	-	-	-	-	-	-	-	-	-	0.14	-	-	-	-	-	-	-
流行性角結膜炎	報告数 3	-	-	1	-	-	-	-	-	-	-	-	-	-	-	-	1	1	-	-	-
	定点当り 0.43	-	-	0.14	-	-	-	-	-	-	-	-	-	-	-	-	0.14	0.14	-	-	-
(基幹定点報告疾病)	合計	0歳	1～4	5～9	10～14	15～19	20～24	25～29	30～34	35～39	40～44	45～49	50～54	55～59	60～64	65～69	70歳～				
細菌性髄膜炎(真菌性を含む)	報告数 -	-	-	-	-	-	-	-	-	-	-	-	-	-	-	-	-	-	-	-	-
	定点当り -	-	-	-	-	-	-	-	-	-	-	-	-	-	-	-	-	-	-	-	-
無菌性髄膜炎	報告数 -	-	-	-	-	-	-	-	-	-	-	-	-	-	-	-	-	-	-	-	-
	定点当り -	-	-	-	-	-	-	-	-	-	-	-	-	-	-	-	-	-	-	-	-
マイコプラズマ肺炎	報告数 8	-	2	1	3	-	-	-	-	1	-	1	-	-	-	-	-	-	-	-	-
	定点当り 0.67	-	0.17	0.08	0.25	-	-	-	-	0.08	-	0.08	-	-	-	-	-	-	-	-	-
クラミジア肺炎(オウム病は除く)	報告数 -	-	-	-	-	-	-	-	-	-	-	-	-	-	-	-	-	-	-	-	-
	定点当り -	-	-	-	-	-	-	-	-	-	-	-	-	-	-	-	-	-	-	-	-
感染性胃腸炎(ロタウイルス)	報告数 -	-	-	-	-	-	-	-	-	-	-	-	-	-	-	-	-	-	-	-	-
	定点当り -	-	-	-	-	-	-	-	-	-	-	-	-	-	-	-	-	-	-	-	-