

# 鹿児島県感染症情報

**2025 年 第47週報 (11月17日~11月23日)**

発行：鹿児島県環境保健センター（内容に関するお問い合わせ：感染症対策課感染症保健予防係）

※ 感染症のホームページアドレス <http://www.pref.kagoshima.jp/kenko-fukushi/kenko-iryo/kansen/index.html>

県内のインフルエンザの報告数は 859 人で、前週より 354 人多く、定点当たりの報告数は 15.07 でした。感染性胃腸炎の報告数は 133 人で、前週より 11 人少なく、定点当たりの報告数は 4.29 でした。A群溶血性レンサ球菌咽頭炎の報告数は 89 人で、前週より 9 人多く、定点当たりの報告数は 2.87 でした。

## 【注目情報】

インフルエンザの定点あたり報告数が 15.07 となり、注意報発令基準である 10.00 を超えたことから、令和 7 年 11 月 27 日に県内全域にインフルエンザ流行発生注意報を発令しました。今後大きな流行が発生する可能性もあるため、注意が必要です。5 保健所が流行発生注意報、1 保健所が流行発生警報の基準値を超えています。

予防には、「手洗い」、「咳エチケット」、「ワクチン接種」などが有効です。感染が重症化リスクの高い方々に広がらないよう、基本的な感染対策に取り組んでいただきたいと思います。

また、伝染性紅斑についても流行発生警報が継続中です。引き続き、基本的な感染対策に取り組んでいただきたいと思います。

## 全数把握対象疾患の届出状況

一類感染症	届出報告なし
二類感染症	結核 6 例(肺結核 3 例, 右鎖骨上結核性リンパ節炎 1 例, 無症状病原体保有者 2 例) 追加 結核 1 例(46 週)
三類感染症	腸管出血性大腸菌感染症 2 例(血清型別/毒素型別: O26/VT1 1 例, O157/VT1 1 例)
四類感染症	つつが虫病 1 例
五類感染症	劇症型溶血性レンサ球菌感染症 1 例, 百日咳 8 例 追加 梅毒 1 例(46 週), 百日咳 1 例(46 週), 劇症型溶血性レンサ球菌感染症 1 例(44 週)

## 定点把握対象疾患の届出状況

・今週の定点医療機関は、急性呼吸器感染症(ARI) 定点 57, 小児科定点 31 です。

### ・流行発生警報の基準値(開始基準値及び終息基準値) 以上の保健所

【インフルエンザ(開始 30.0, 終息 10.0)】: 伊集院(51.00)

【咽頭結膜熱(開始 3.0, 終息 1.0)】: 鹿屋(5.50)

【A群溶血性レンサ球菌咽頭炎(開始 8.0, 終息 4.0)】: 伊集院(15.00)

【伝染性紅斑(開始 2.0, 終息 1.0)】: 鹿児島市(2.25), 伊集院(2.00), 川薩(5.50), 始良(5.60), 鹿屋(5.00)

### ・流行発生注意報の基準値以上の保健所

【インフルエンザ(基準値 10.0)】: 鹿児島市(13.93), 川薩(23.67), 始良(22.13), 西之表(13.50), 名瀬(29.20)

【水痘(基準値 1.0)】: 屋久島(1.00)

※ 週報発行後、医療機関、保健所から追加、訂正報告があり、全数・定点の数値が変更される場合があります。

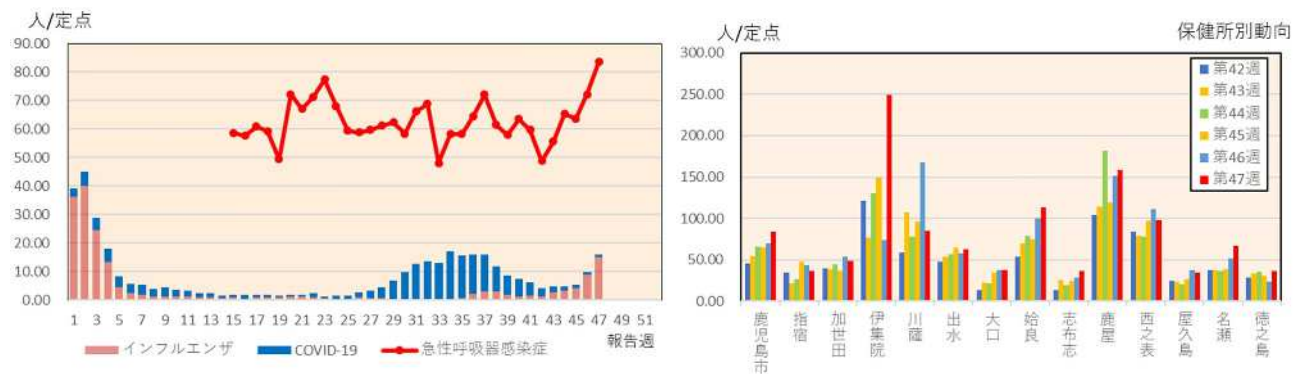
全数把握対象疾患の届出状況(鹿児島県)

類型	疾患名	5週前 (2025年42週)	4週前 (2025年43週)	3週前 (2025年44週)	2週前 (2025年45週)	1週前 (2025年46週)	今週 (2025年47週)	2025年 今週までの 累積	2024年 累積
二類	結核	6	6	7	3	6	6	190	191
三類	細菌性赤痢	0	0	0	0	0	0	2	1
	腸管出血性大腸菌感染症	3	0	1	0	0	2	85	65
四類	重症熱性血小板減少症候群(SFTS)	0	0	0	0	0	0	8	6
	つつが虫病	1	0	0	0	1	1	9	30
	日本紅斑熱	0	0	0	0	0	0	17	14
	レジオネラ症	1	0	0	1	1	0	23	26
	レプトスピラ症	0	0	0	1	0	0	2	4
五類	アメーバ赤痢	0	0	0	0	0	0	2	5
	カルバペネム耐性腸内細菌目細菌感染症	0	1	0	0	0	0	14	13
	急性脳炎	0	0	0	0	0	0	6	5
	クロイツフェルト・ヤコブ病	0	0	0	0	0	0	4	10
	劇症型溶血性レンサ球菌感染症	0	0	1	0	0	1	10	17
	後天性免疫不全症候群(HIV感染症を含む)	0	0	0	0	0	0	7	7
	ジアルジア症	0	0	0	0	0	0	1	0
	侵襲性インフルエンザ菌感染症	0	0	0	0	0	0	6	5
	侵襲性肺炎球菌感染症	0	0	0	0	0	0	20	15
	水痘(入院例)	0	0	0	0	0	0	4	4
	梅毒	4	3	3	1	2	0	94	129
	播種性クリプトコックス症	1	0	0	0	0	0	3	2
	破傷風	0	0	0	0	0	0	3	2
	百日咳	7	10	7	8	4	8	1709	8
	麻しん	0	0	0	0	0	0	1	0

定点把握対象疾患の届出状況

● 急性呼吸器感染症(ARI)

第47週の急性呼吸器感染症の報告数は4,763人で、前週より647人多く、定点当たりの報告数は83.56であった。年齢別では、1～4歳(1,620人)、5～9歳(1,300人)、10～14歳(674人)の順に多かった。保健所別の定点当たり報告数は、伊集院保健所(249.50)、鹿屋保健所(159.00)、始良保健所(113.00)の順に多い。

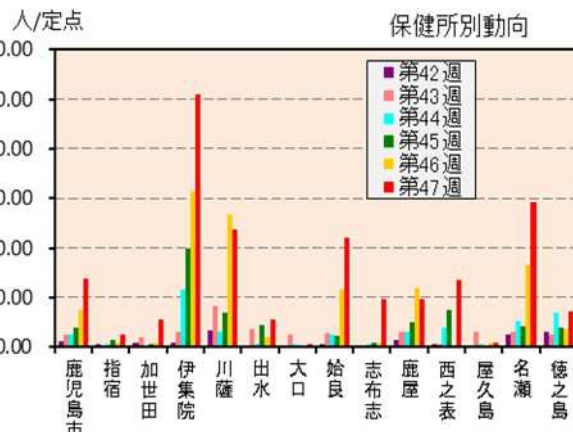
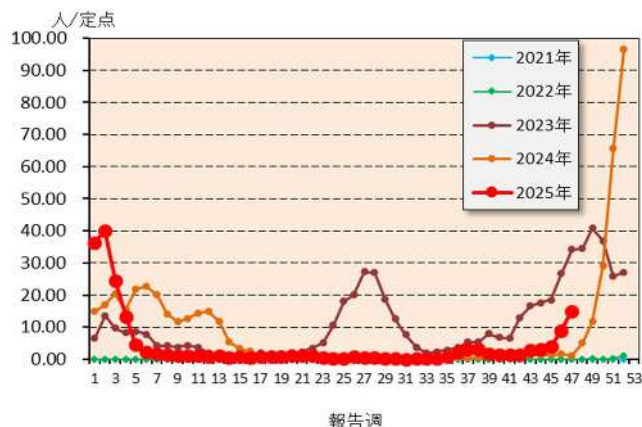


☆急性呼吸器感染症 (Acute Respiratory Infection : ARI) とは  
急性の上気道炎 (鼻炎, 副鼻腔炎, 中耳炎, 咽頭炎, 喉頭炎) 又は下気道炎 (気管支炎, 細気管支炎, 肺炎) をおこす病原体による症候群の総称です。インフルエンザ, 新型コロナウイルス, RS ウイルス, 咽頭結膜熱, A 群溶血性レンサ球菌咽頭炎, ヘルパンギーナなどが含まれます。

## ● 定点把握対象疾患（定点当たり報告数の上位3疾患）

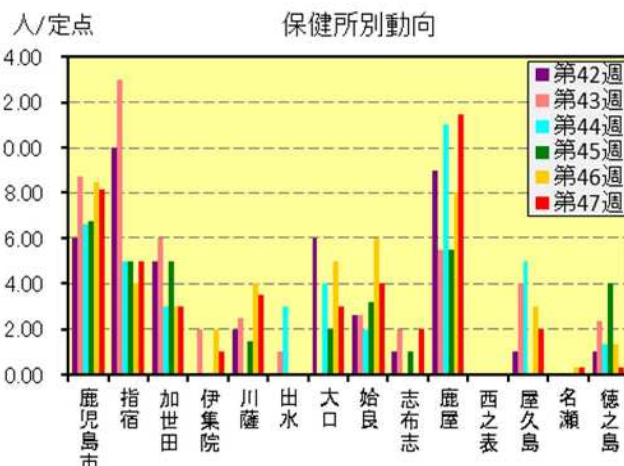
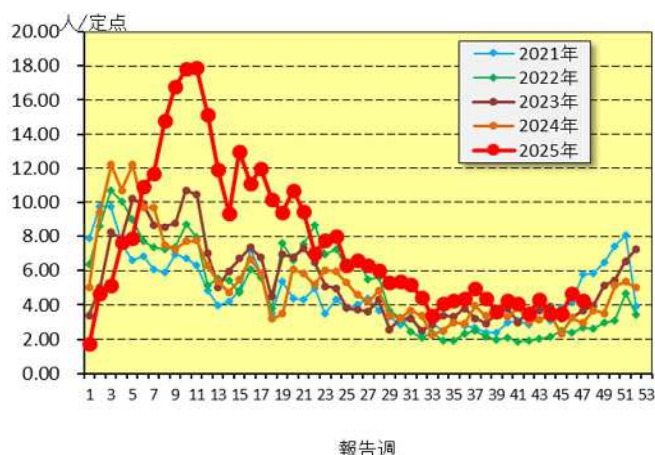
### (1) インフルエンザ

第47週のインフルエンザの報告数は859人で、前週より354人多く、定点当たりの報告数は15.07であった。年齢別では、10～14歳(166人)、6歳(70人)、15～19歳(65人)の順に多かった。保健所別の定点当たり報告数は、伊集院保健所(51.00)、名瀬保健所(29.20)、川薩保健所(23.67)の順に多い。



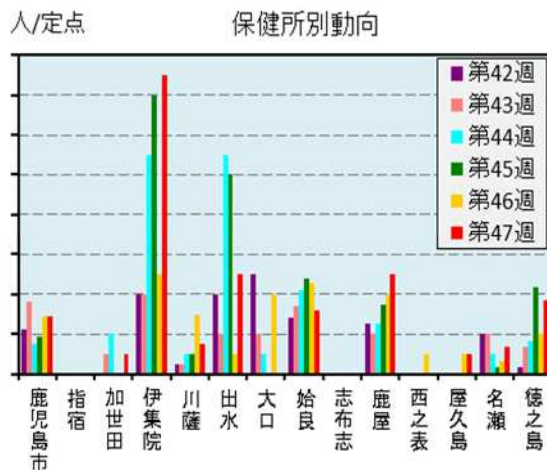
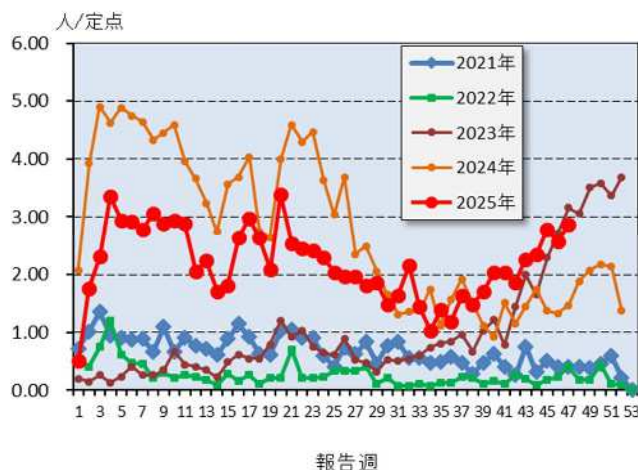
### (2) 感染性胃腸炎

第47週の感染性胃腸炎の報告数は133人で、前週より11人少なく、定点当たりの報告数は4.29であった。年齢別では、10～14歳(30人)、1歳(17人)、3歳、5歳(それぞれ12人)の順に多かった。保健所別の定点当たり報告数は、鹿屋保健所(11.50)、鹿児島市保健所(8.13)、指宿保健所(5.00)の順に多い。



### (3) A群溶血性レンサ球菌咽頭炎

第47週のA群溶血性レンサ球菌咽頭炎の報告数は89人で、前週より9人多く、定点当たりの報告数は2.87であった。年齢別では、4歳(18人)、5歳(16人)、7歳(12人)の順に多かった。保健所別の定点当たり報告数は、伊集院保健所(15.00)、出水保健所、鹿屋保健所(それぞれ5.00)、徳之島保健所(3.67)の順に多い。



● 今週の疾患別報告数・定点あたり報告数・年累積報告数

2025年	(報 告 週)	第47週		
定点種別	定点報告疾患	報告数	定点当り	累積報告数 (2025年)
急性呼吸器感染症定点	○ 急性呼吸器感染症	4,763	83.56	117,993
	○ インフルエンザ	859	15.07	14,980
	COVID-19	57	1.00	13,286
小児科定点	○ 咽頭結膜熱	29	0.94	1,560
	○ A群溶血性レンサ球菌咽頭炎	89	2.87	3,866
	感染性胃腸炎	133	4.29	14,077
	水 痘	3	0.10	403
	○ 手足口病	4	0.13	309
	伝染性紅斑	70	2.26	1,798
	突発性発しん	9	0.29	557
	ヘルパンギーナ	—	—	954
	○ 流行性耳下腺炎	1	0.03	78
	RSウイルス感染症	47	1.52	2,536
	急性出血性結膜炎	—	—	1
眼科定点	○ 流行性角結膜炎	9	1.29	316
基幹定点	○ 細菌性髄膜炎(真菌性を含む)	1	0.08	5
	無菌性髄膜炎	—	—	20
	マイコプラズマ肺炎	11	0.92	420
	クラミジア肺炎(オウム病は除く)	—	—	1
	感染性胃腸炎(ロタウイルス)	—	—	7
報 告 数 合 計		6,085	—	173,167

○印は前週比増

● 5週間前から今週までの疾患別報告数・定点あたり報告数

		5週前 (2025年42週)	4週前 (2025年43週)	3週前 (2025年44週)	2週前 (2025年45週)	1週前 (2025年46週)	今週 (2025年47週)
急性呼吸器感染症	報告数	2,786	3,168	3,722	3,630	4,116	4,763
	定点当り	48.88	55.58	65.30	63.68	72.21	83.56
インフルエンザ	報告数	75	155	181	229	505	859
	定点当り	1.32	2.72	3.18	4.02	8.86	15.07
COVID-19	報告数	155	124	89	68	58	57
	定点当り	2.72	2.18	1.56	1.19	1.02	1.00
RSウイルス感染症	報告数	57	59	71	63	53	47
	定点当り	1.84	1.90	2.29	2.03	1.71	1.52
咽頭結膜熱	報告数	16	18	18	14	23	29
	定点当り	0.52	0.58	0.58	0.45	0.74	0.94
A群溶血性レンサ球菌咽頭炎	報告数	58	70	73	86	80	89
	定点当り	1.87	2.26	2.35	2.77	2.58	2.87
感染性胃腸炎	報告数	109	134	109	109	144	133
	定点当り	3.52	4.32	3.52	3.52	4.65	4.29
水 痘	報告数	1	3	2	4	4	3
	定点当り	0.03	0.10	0.06	0.13	0.13	0.10
手足口病	報告数	1	12	6	5	3	4
	定点当り	0.03	0.39	0.19	0.16	0.10	0.13
伝染性紅斑	報告数	111	67	94	89	75	70
	定点当り	3.58	2.16	3.03	2.87	2.42	2.26
突発性発しん	報告数	9	8	8	6	12	9
	定点当り	0.29	0.26	0.26	0.19	0.39	0.29
ヘルパンギーナ	報告数	2	4	4	3	3	—
	定点当り	0.06	0.13	0.13	0.10	0.10	—
流行性耳下腺炎	報告数	—	1	1	3	—	1
	定点当り	—	0.03	0.03	0.10	—	0.03
急性出血性結膜炎	報告数	—	—	—	—	—	—
	定点当り	—	—	—	—	—	—
流行性角結膜炎	報告数	4	6	3	5	4	9
	定点当り	0.57	0.86	0.43	0.71	0.57	1.29
細菌性髄膜炎(真菌性を含む)	報告数	—	—	—	—	—	1
	定点当り	—	—	—	—	—	0.08
無菌性髄膜炎	報告数	1	—	—	—	—	—
	定点当り	0.08	—	—	—	—	—
マイコプラズマ肺炎	報告数	20	13	12	7	12	11
	定点当り	1.67	1.08	1.00	0.58	1.00	0.92
クラミジア肺炎(オウム病は除く)	報告数	1	—	—	—	—	—
	定点当り	0.08	—	—	—	—	—
感染性胃腸炎(ロタウイルス)	報告数	—	—	—	—	—	—
	定点当り	—	—	—	—	—	—

● 疾病別保健所別患者報告数及び定点当たり報告数（男女合計）

2025年47週(11月17日～11月23日)

	急性呼吸器感染症		インフルエンザ		COVID-19		RSウイルス感染症		咽頭結膜熱		A群溶血性レンサ球菌咽頭炎		感染性胃腸炎		水痘		手足口病		伝染性紅斑	
	報告数	定点当り	報告数	定点当り	報告数	定点当り	報告数	定点当り	報告数	定点当り	報告数	定点当り	報告数	定点当り	報告数	定点当り	報告数	定点当り	報告数	定点当り
総数	4,763	83.56	859	15.07	57	1.00	47	1.52	29	0.94	89	2.87	133	4.29	3	0.10	4	0.13	70	2.26
鹿児島市	1173	83.79	195	13.93	8	0.57	20	2.50	5	0.63	23	2.88	65	8.13	1	0.13	3	0.38	18	2.25
指宿	73	36.50	5	2.50	5	2.50	-	-	-	-	-	-	5	5.00	-	-	-	-	-	-
加世田	98	49.00	11	5.50	4	2.00	3	3.00	-	-	1	1.00	3	3.00	-	-	-	-	-	-
伊集院	499	249.50	102	51.00	1	0.50	1	1.00	1	1.00	15	15.00	1	1.00	-	-	-	-	2	2.00
川薩	254	84.67	71	23.67	8	2.67	9	4.50	4	2.00	3	1.50	7	3.50	1	0.50	1	0.50	11	5.50
出水	126	63.00	11	5.50	1	0.50	2	2.00	-	-	5	5.00	-	-	-	-	-	-	-	-
大口	75	37.50	1	0.50	1	0.50	6	6.00	-	-	-	-	3	3.00	-	-	-	-	-	-
始良	904	113.00	177	22.13	13	1.63	3	0.60	8	1.60	16	3.20	20	4.00	-	-	-	-	28	5.60
志布志	109	36.33	29	9.67	6	2.00	-	-	-	-	-	-	2	2.00	-	-	-	-	-	-
鹿屋	636	159.00	39	9.75	4	1.00	-	-	11	5.50	10	5.00	23	11.50	-	-	-	-	10	5.00
西之表	196	98.00	27	13.50	1	0.50	2	2.00	-	-	-	-	-	-	-	-	-	-	1	1.00
屋久島	69	34.50	2	1.00	-	-	-	-	-	-	1	1.00	2	2.00	1	1.00	-	-	-	-
名瀬	334	66.80	146	29.20	5	1.00	1	0.33	-	-	4	1.33	1	0.33	-	-	-	-	-	-
徳之島	217	36.17	43	7.17	-	-	-	-	-	-	11	3.67	1	0.33	-	-	-	-	-	-

	突発性発しん		ヘルパンギーナ		流行性耳下腺炎		急性出血性結膜炎		流行性角結膜炎		細菌性髄膜炎(真菌性を含む)		無菌性髄膜炎		マイコプラズマ肺炎		クラミジア肺炎(オウム病は除く)		感染性胃腸炎(ロタウイルス)	
	報告数	定点当り	報告数	定点当り	報告数	定点当り	報告数	定点当り	報告数	定点当り	報告数	定点当り	報告数	定点当り	報告数	定点当り	報告数	定点当り	報告数	定点当り
総数	9	0.29	0	0.00	1	0.03	0	0.00	9	1.29	1	0.08	0	0.00	11	0.92	0	0.00	0	0.00
鹿児島市	1	0.13	-	-	-	-	-	-	3	0.75	1	1.00	-	-	1	1.00	-	-	-	-
指宿	-	-	-	-	-	-	...	...	...	...	-	-	-	-	4	4.00	-	-	-	-
加世田	-	-	-	-	-	-	...	...	...	...	-	-	-	-	-	-	-	-	-	-
伊集院	-	-	-	-	-	-	...	...	...	...	-	-	-	-	-	-	-	-	-	-
川薩	2	1.00	-	-	-	-	-	-	2	2.00	-	-	-	-	-	-	-	-	-	-
出水	-	-	-	-	-	-	...	...	...	...	-	-	-	-	-	-	-	-	-	-
大口	-	-	-	-	-	-	...	...	...	...	-	-	-	-	1	1.00	-	-	-	-
始良	4	0.80	-	-	1	0.20	-	-	3	3.00	-	-	-	-	-	-	-	-	-	-
志布志	-	-	-	-	-	-	...	...	...	...	-	-	-	-	-	-	-	-	-	-
鹿屋	2	1.00	-	-	-	-	-	-	1	1.00	-	-	-	-	3	3.00	-	-	-	-
西之表	-	-	-	-	-	-	...	...	...	...	-	-	-	-	2	2.00	-	-	-	-
屋久島	-	-	-	-	-	-	...	...	...	...	...	...	...	...	...	...	...	...	...	...
名瀬	-	-	-	-	-	-	...	...	...	...	-	-	-	-	-	-	-	-	-	-
徳之島	-	-	-	-	-	-	...	...	...	...	...	...	...	...	...	...	...	...	...	...



● 年齢階級別疾病別患者報告数及び定点当たり報告数（男女合計）

2025年47週(11月17日～11月23日)

(急性呼吸器感染症定点報告疾病)		合計	0歳	1～4歳	5～9歳	10～14歳	15～19歳	20～29歳	30～39歳	40～49歳	50～59歳	60～69歳	70～79歳	80歳～								
急性呼吸器感染症	報告数	4,763	236	1,620	1,300	674	192	105	146	109	103	101	100	77	-	-	-	-	-	-	-	
	定点当り	83.56	4.14	28.42	22.81	11.82	3.37	1.84	2.56	1.91	1.81	1.77	1.75	1.35	-	-	-	-	-	-	-	
(急性呼吸器感染症定点報告疾病)		合計	～5ヶ月	～11ヶ月	1歳	2	3	4	5	6	7	8	9	10～14	15～19	20～29	30～39	40～49	50～59	60～69	70～79	80歳～
インフルエンザ	報告数	859	4	8	20	54	44	34	53	70	64	46	45	166	65	31	46	29	24	21	26	9
	定点当り	15.07	0.07	0.14	0.35	0.95	0.77	0.60	0.93	1.23	1.12	0.81	0.79	2.91	1.14	0.54	0.81	0.51	0.42	0.37	0.46	0.16
COVID-19	報告数	57	3	2	3	3	-	2	-	1	-	-	1	7	5	1	5	7	5	6	2	4
	定点当り	1.00	0.05	0.04	0.05	0.05	-	0.04	-	0.02	-	-	0.02	0.12	0.09	0.02	0.09	0.12	0.09	0.11	0.04	0.07
(小児科定点報告疾病)		合計	～5ヶ月	～11ヶ月	1歳	2	3	4	5	6	7	8	9	10～14	15～19	20歳～						
RSウイルス感染症	報告数	47	3	6	15	14	7	1	-	1	-	-	-	-	-	-	-	-	-	-	-	
	定点当り	1.52	0.10	0.19	0.48	0.45	0.23	0.03	-	0.03	-	-	-	-	-	-	-	-	-	-	-	
咽頭結膜熱	報告数	29	-	3	11	5	3	1	4	-	-	-	1	1	-	-	-	-	-	-	-	
	定点当り	0.94	-	0.10	0.35	0.16	0.10	0.03	0.13	-	-	-	0.03	0.03	-	-	-	-	-	-	-	
A群溶血性レンサ球菌咽頭炎	報告数	89	-	-	2	2	8	18	16	9	12	6	4	6	-	6	-	-	-	-	-	
	定点当り	2.87	-	-	0.06	0.06	0.26	0.58	0.52	0.29	0.39	0.19	0.13	0.19	-	0.19	-	-	-	-	-	
感染性胃腸炎	報告数	133	-	3	17	10	12	9	12	10	9	9	6	30	2	4	-	-	-	-	-	
	定点当り	4.29	-	0.10	0.55	0.32	0.39	0.29	0.39	0.32	0.29	0.29	0.19	0.97	0.06	0.13	-	-	-	-	-	
水痘	報告数	3	-	-	-	-	-	-	1	-	-	-	-	1	1	-	-	-	-	-	-	
	定点当り	0.10	-	-	-	-	-	-	0.03	-	-	-	-	0.03	0.03	-	-	-	-	-	-	
手足口病	報告数	4	-	-	1	1	-	-	1	-	1	-	-	-	-	-	-	-	-	-	-	
	定点当り	0.13	-	-	0.03	0.03	-	-	0.03	-	0.03	-	-	-	-	-	-	-	-	-	-	
伝染性紅斑	報告数	70	-	2	3	7	10	14	10	8	4	3	4	5	-	-	-	-	-	-	-	
	定点当り	2.26	-	0.06	0.10	0.23	0.32	0.45	0.32	0.26	0.13	0.10	0.13	0.16	-	-	-	-	-	-	-	
突発性発疹	報告数	9	-	-	6	2	-	-	-	1	-	-	-	-	-	-	-	-	-	-	-	
	定点当り	0.29	-	-	0.19	0.06	-	-	-	0.03	-	-	-	-	-	-	-	-	-	-	-	
ヘルパンギーナ	報告数	-	-	-	-	-	-	-	-	-	-	-	-	-	-	-	-	-	-	-	-	
	定点当り	-	-	-	-	-	-	-	-	-	-	-	-	-	-	-	-	-	-	-	-	
流行性耳下腺炎	報告数	1	-	-	-	-	1	-	-	-	-	-	-	-	-	-	-	-	-	-	-	
	定点当り	0.03	-	-	-	-	0.03	-	-	-	-	-	-	-	-	-	-	-	-	-	-	
(眼科定点報告疾病)		合計	～5ヶ月	～11ヶ月	1歳	2	3	4	5	6	7	8	9	10～14	15～19	20～29	30～39	40～49	50～59	60～69	70歳～	
急性出血性結膜炎	報告数	-	-	-	-	-	-	-	-	-	-	-	-	-	-	-	-	-	-	-	-	
	定点当り	-	-	-	-	-	-	-	-	-	-	-	-	-	-	-	-	-	-	-	-	
流行性角結膜炎	報告数	9	1	-	-	-	-	1	-	-	-	1	-	-	-	-	3	2	-	-	1	
	定点当り	1.29	0.14	-	-	-	-	0.14	-	-	-	0.14	-	-	-	-	0.43	0.29	-	-	0.14	
(基幹定点報告疾病)		合計	0歳	1～4	5～9	10～14	15～19	20～24	25～29	30～34	35～39	40～44	45～49	50～54	55～59	60～64	65～69	70歳～				
細菌性髄膜炎(真菌性を含む)	報告数	1	-	-	-	-	-	-	-	-	-	-	-	1	-	-	-	-	-	-	-	
	定点当り	0.08	-	-	-	-	-	-	-	-	-	-	-	0.08	-	-	-	-	-	-	-	
無菌性髄膜炎	報告数	-	-	-	-	-	-	-	-	-	-	-	-	-	-	-	-	-	-	-	-	
	定点当り	-	-	-	-	-	-	-	-	-	-	-	-	-	-	-	-	-	-	-	-	
マイコプラズマ肺炎	報告数	11	-	-	6	5	-	-	-	-	-	-	-	-	-	-	-	-	-	-	-	
	定点当り	0.92	-	-	0.50	0.42	-	-	-	-	-	-	-	-	-	-	-	-	-	-	-	
クラミジア肺炎(オウム病は除く)	報告数	-	-	-	-	-	-	-	-	-	-	-	-	-	-	-	-	-	-	-	-	
	定点当り	-	-	-	-	-	-	-	-	-	-	-	-	-	-	-	-	-	-	-	-	
感染性胃腸炎(ロタウイルス)	報告数	-	-	-	-	-	-	-	-	-	-	-	-	-	-	-	-	-	-	-	-	
	定点当り	-	-	-	-	-	-	-	-	-	-	-	-	-	-	-	-	-	-	-	-	

## 病原体サーベイランス

### ● 急性呼吸器感染症 (ARI) 病原体サーベイランス

- 急性呼吸器感染症 (ARI) 病原体定点医療機関において、急性呼吸器感染症と診断された患者から採取された検体の病原体検出情報を掲載します。

(症例定義)

咳嗽、咽頭痛、呼吸困難、鼻汁、鼻閉のいずれか1つの症状を呈し、発症から10日以内の急性的な症状であり、かつ医師が感染症を疑う外来症例

#### 病原体検出情報（検体採取週別）

検出病原体	37週	38週	39週	40週	41週	42週	43週	44週	45週	46週	47週	計 (15-47週)
インフルエンザ A	0	0	0	0	0	0	1	0	0	1	0	5
インフルエンザ B	0	0	0	0	0	0	0	0	0	0	0	4
新型コロナウイルス	1	1	2	0	3	0	2	0	0	0	0	38
RSウイルス A	1	1	1	2	0	4	2	3	2	1	0	32
RSウイルス B	2	0	4	1	0	1	2	1	1	0	2	21
パラインフルエンザウイルス 1型	0	0	4	0	3	1	2	0	0	0	2	13
パラインフルエンザウイルス 2型	0	1	0	0	0	1	1	0	0	1	0	4
パラインフルエンザウイルス 3型	0	0	0	0	0	0	0	0	0	0	0	46
パラインフルエンザウイルス 4型	1	0	0	0	0	0	0	0	0	0	0	9
ヒトメタニューモウイルス	0	0	0	0	0	0	0	0	0	0	0	17
ライノウイルス/エンテロウイルス	8	3	9	4	5	2	4	6	4	9	5	155
アデノウイルス	2	0	1	0	0	0	0	4	1	2	2	49
その他	0	0	0	0	0	0	0	0	0	0	0	3
検出病原体(計) *1	15	6	21	7	11	9	14	14	8	14	11	396
検体数	14	7	17	6	10	7	13	9	8	16	7	374
うち病原体検出なし	4	1	4	1	2	0	2	2	0	4	1	84

\*1 同一の検体から複数の病原体が検出される場合があります。

#### 病原体検出情報（15-47週までの集計）

検出病原体	0歳	1-4歳	5-9歳	10歳代	20歳代	30歳代	40歳代	50歳代	60歳代	70歳代	80歳代	90歳代以上	計
インフルエンザ A	0	2	0	0	0	1	0	0	0	2	0	0	5
インフルエンザ B	0	0	2	0	0	1	0	0	0	1	0	0	4
新型コロナウイルス	4	2	3	4	0	10	3	5	2	4	1	0	38
RSウイルス A	9	23	0	0	0	0	0	0	0	0	0	0	32
RSウイルス B	7	12	0	0	1	0	1	0	0	0	0	0	21
パラインフルエンザウイルス 1型	5	8	0	0	0	0	0	0	0	0	0	0	13
パラインフルエンザウイルス 2型	0	3	1	0	0	0	0	0	0	0	0	0	4
パラインフルエンザウイルス 3型	17	18	1	1	3	0	0	2	4	0	0	0	46
パラインフルエンザウイルス 4型	2	7	0	0	0	0	0	0	0	0	0	0	9
ヒトメタニューモウイルス	6	4	1	1	1	0	0	3	1	0	0	0	17
ライノウイルス/エンテロウイルス	41	95	4	3	2	4	3	2	0	1	0	0	155
アデノウイルス	14	34	1	0	0	0	0	0	0	0	0	0	49
その他	0	1	1	0	0	0	0	1	0	0	0	0	3
検出病原体(計) *1	105	209	14	9	7	16	7	13	7	8	1	0	396
検体数	78	164	27	12	14	23	13	16	13	11	2	1	374
うち病原体検出なし	8	23	14	4	7	7	7	3	6	3	1	1	84

\*1 同一の検体から複数の病原体が検出される場合があります。

## COVID-19 入院サーベイランス

・基幹定点に入院した、新型コロナウイルス感染症患者の報告数です。

### ● COVID-19 入院患者報告数

2025年 (報告週)	1歳未満	1-4歳	5-9歳	10-14歳	15-19歳	20-29歳	30-39歳	40-49歳	50-59歳	60-69歳	70-79歳	80歳以上	計	再掲	
														ICU入室	人工呼吸器 利用
27週	0	0	0	0	0	0	0	0	0	1	1	3	5	0	0
28週	0	0	0	0	0	0	0	1	0	1	2	7	11	0	0
29週	1	0	1	0	0	0	1	1	0	0	7	12	23	0	0
30週	1	1	1	0	0	1	0	0	1	0	1	14	20	0	0
31週	1	1	0	0	1	0	0	1	3	1	2	18	28	0	0
32週	1	0	0	0	0	0	0	2	0	4	9	19	35	0	2
33週	0	3	1	1	0	1	2	0	0	5	3	17	33	0	1
34週	4	0	1	0	0	1	2	1	2	2	17	17	47	0	3
35週	1	0	0	0	1	0	1	2	2	3	11	17	38	0	0
36週	1	0	1	0	0	0	1	0	2	2	5	19	31	0	0
37週	2	2	1	0	0	1	0	2	1	4	4	10	27	1	0
38週	2	2	0	0	2	0	1	0	1	2	4	9	23	1	1
39週	0	0	1	0	0	0	0	0	0	4	2	12	19	0	0
40週	0	1	1	0	0	0	1	0	0	0	3	9	15	0	0
41週	0	0	0	0	0	0	0	0	0	1	2	2	5	0	0
42週	0	1	0	0	0	0	0	0	0	0	2	3	6	0	0
43週	0	0	0	0	1	1	0	0	0	0	3	5	10	1	1
44週	0	1	0	0	1	0	0	0	0	2	2	1	7	1	1
45週	0	1	0	0	0	0	0	0	0	0	2	2	5	0	0
46週	0	1	0	0	0	0	0	0	0	0	0	2	3	0	0
47週	0	0	1	0	0	0	0	0	0	0	1	1	3	0	0
計 (1-47週)	30	24	14	3	6	5	13	11	17	52	134	319	628	4	11

