

# 鹿児島県感染症情報

## 2025 年 第50週報 (12月8日~12月14日)

発行：鹿児島県環境保健センター（内容に関するお問い合わせ：感染症対策課感染症保健予防係）

※ 感染症のホームページアドレス <http://www.pref.kagoshima.jp/kenko-fukushi/kenko-iryo/kansen/index.html>

県内のインフルエンザの報告数は4,283人で、前週より1,540人多く、定点当たりの報告数は75.14でした。感染性胃腸炎の報告数は134人で、前週より15人多く、定点当たりの報告数は4.32でした。A群溶血性レンサ球菌咽頭炎の報告数は92人で、前週より6人多く、定点当たりの報告数は2.97でした。

### 【注目情報】

インフルエンザの流行発生警報が継続中です。依然として、高い水準を推移しており、注意が必要です。予防には、「手洗い」、「咳エチケット」、「ワクチン接種」などが有効です。これからの時期、帰省等で高齢者と会う場合や大人数で集まる機会が増えます。感染が重症化リスクの高い方々に広がらないよう、基本的な感染対策に取り組んでいただくようお願いします。

県が鹿児島大学に設置している感染症専門医養成講座（寄附講座）にて、インフルエンザの感染対策に関する動画を作成しましたので、ぜひご視聴ください。URL：<https://www.youtube.com/watch?v=8T20wreVHig&t=2s>

また、伝染性紅斑についても流行発生警報が継続中です。引き続き、基本的な感染対策に取り組んでいただくようお願いします。

### 全数把握対象疾患の届出状況

一類感染症	届出報告なし
二類感染症	結核5例(肺結核4例, 結核性前立腺炎1例)
三類感染症	腸管出血性大腸菌感染症1例(血清型別/毒素型別: O型不明/VT1)
四類感染症	つつが虫病1例
五類感染症	侵襲性肺炎球菌感染症1例, 梅毒1例, 百日咳1例 追加 アメーバ赤痢1例(49週), ウイルス性肝炎1例(49週), 播種性クリプトコックス症1例(49週) 削除 百日咳1例(46週)

### 定点把握対象疾患の届出状況

- ・今週の定点医療機関は、急性呼吸器感染症(ARI)定点57, 小児科定点31です。
- ・流行発生警報の基準値(開始基準値及び終息基準値)以上の保健所
  - 【インフルエンザ(開始30.0, 終息10.0)】: 鹿児島市(108.93), 伊集院(129.50), 川薩(173.33), 出水(53.00), 始良(109.13), 志布志(38.67), 鹿屋(105.75), 西之表(44.50), 名瀬(33.20)
  - 【咽頭結膜熱(開始3.0, 終息1.0)】: 伊集院(1.00), 鹿屋(2.50)
  - 【A群溶血性レンサ球菌咽頭炎(開始8.0, 終息4.0)】: 伊集院(6.00), 出水(10.00)
  - 【伝染性紅斑(開始2.0, 終息1.0)】: 鹿児島市(2.63), 伊集院(1.00), 川薩(5.50), 出水(3.00), 大口(1.00), 始良(7.00), 鹿屋(8.00)
- ・流行発生注意報の基準値以上の保健所
  - 【インフルエンザ(基準値10.0)】: 指宿(21.50), 加世田(24.50), 大口(15.00), 徳之島(13.67)
  - 【水痘(基準値1.0)】: 指宿(1.00)

全数把握対象疾患の届出状況(鹿児島県)

類型	疾患名	5週前 (2025年45週)	4週前 (2025年46週)	3週前 (2025年47週)	2週前 (2025年48週)	1週前 (2025年49週)	今週 (2025年50週)	2025年 今週までの 累積	2024年 累積
二類	結核	3	6	6	3	4	5	201	191
三類	細菌性赤痢	0	0	0	0	0	0	2	1
	腸管出血性大腸菌感染症	0	0	2	0	2	1	88	65
四類	重症熱性血小板減少症候群(SFTS)	0	0	0	0	0	0	8	6
	つつが虫病	0	1	1	1	0	1	11	30
	日本紅斑熱	0	0	0	1	0	0	18	14
	レジオネラ症	1	1	0	0	1	0	24	26
	レプトスピラ症	1	0	0	0	0	0	2	4
五類	アメーバ赤痢	0	0	0	0	2	0	4	5
	ウイルス性肝炎	0	0	0	0	2	0	2	2
	カルバペネム耐性腸内細菌目細菌感染症	0	0	0	0	1	0	15	13
	急性脳炎	0	0	0	0	0	0	6	5
	クロイツフェルト・ヤコブ病	0	0	0	0	0	0	4	10
	劇症型溶血性レンサ球菌感染症	0	0	1	0	1	0	11	17
	後天性免疫不全症候群(HIV感染症を含む)	0	1	0	0	0	0	8	7
	ジアルジア症	0	0	0	0	0	0	1	0
	侵襲性インフルエンザ菌感染症	0	0	0	1	0	0	7	5
	侵襲性肺炎球菌感染症	0	0	0	1	2	1	24	15
	水痘(入院例)	0	0	0	0	0	0	4	4
	梅毒	1	2	0	2	0	1	97	129
	播種性クリプトコックス症	0	0	0	0	1	0	4	2
	破傷風	0	0	0	0	0	0	3	2
	百日咳	8	4	8	0	2	1	1712	8
	麻疹	0	0	0	0	0	0	1	0

定点把握対象疾患の届出状況

● 急性呼吸器感染症(ARI)

第50週の急性呼吸器感染症の報告数は6,901人で、前週より1,236人多く、定点当たりの報告数は121.07であった。年齢別では、5～9歳(2,032人)、1～4歳(1,772人)、10～14歳(1,270人)の順に多かった。保健所別の定点当たり報告数は、伊集院保健所(239.00)、始良保健所(185.00)、鹿屋保健所(178.00)の順に多い。



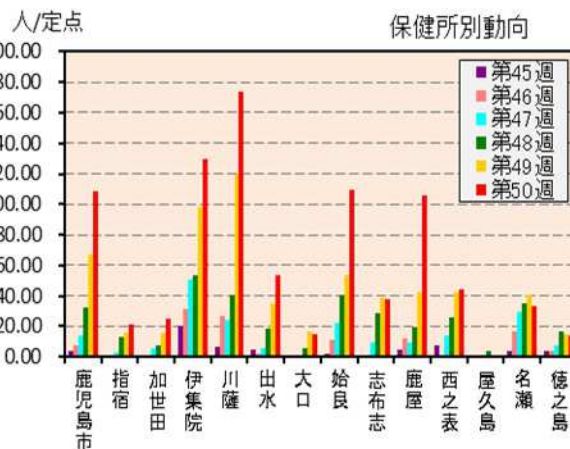
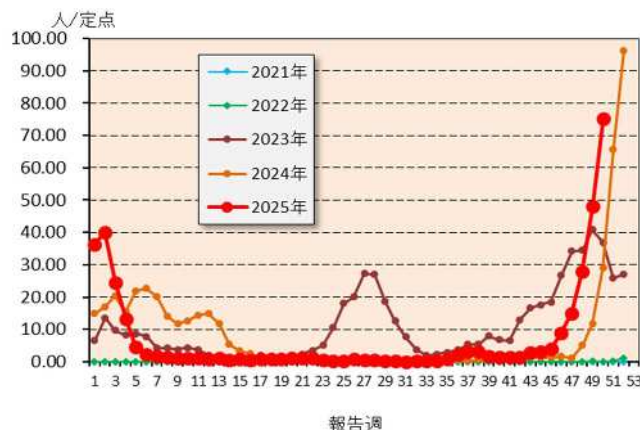
☆急性呼吸器感染症 (Acute Respiratory Infection : ARI) とは

急性の上気道炎(鼻炎, 副鼻腔炎, 中耳炎, 咽頭炎, 喉頭炎)又は下気道炎(気管支炎, 細気管支炎, 肺炎)をおこす病原体による症候群の総称です。インフルエンザ, 新型コロナウイルス, RS ウイルス, 咽頭結膜熱, A 群溶血性レンサ球菌咽頭炎, ヘルパンギーナなどが含まれます。

## ● 定点把握対象疾患（定点当たり報告数の上位3疾患）

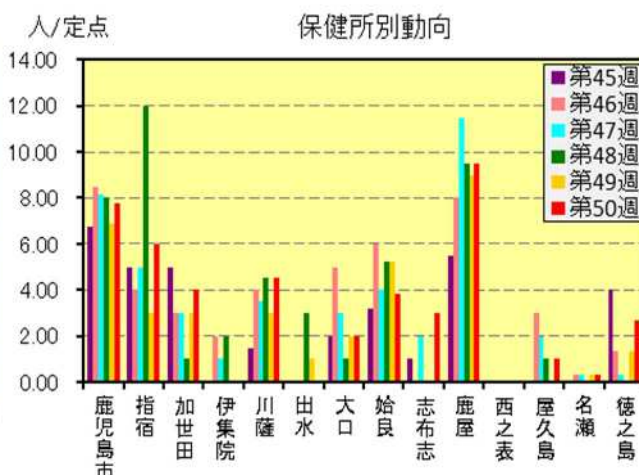
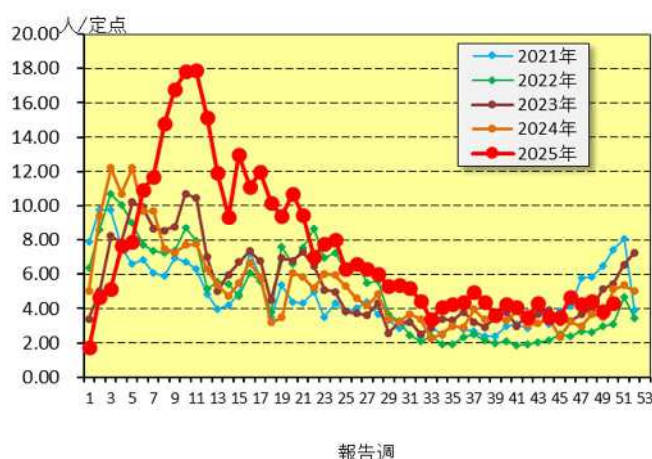
### (1) インフルエンザ

第50週のインフルエンザの報告数は4,283人で、前週より1,540人多く、定点当たりの報告数は75.14であった。年齢別では、10～14歳(1,016人)、15～19歳(339人)、7歳(324人)の順に多かった。保健所別の定点当たり報告数は、川薩保健所(173.33)、伊集院保健所(129.50)、始良保健所(109.13)の順に多い。



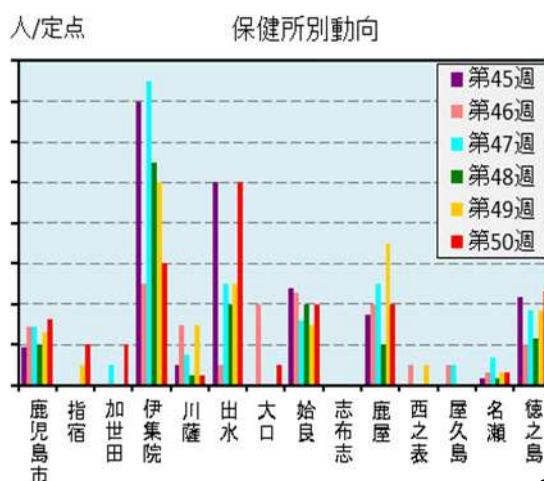
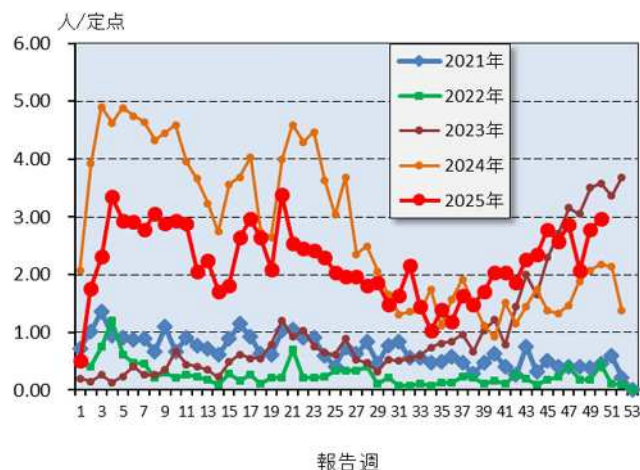
### (2) 感染性胃腸炎

第50週の感染性胃腸炎の報告数は134人で、前週より15人多く、定点当たりの報告数は4.32であった。年齢別では、2歳, 6歳, 10～14歳(それぞれ16人)、1歳(14人)、3歳(12人)の順に多かった。保健所別の定点当たり報告数は、鹿屋保健所(9.50)、鹿児島市保健所(7.75)、指宿保健所(6.00)の順に多い。



### (3) A群溶血性レンサ球菌咽頭炎

第50週のA群溶血性レンサ球菌咽頭炎の報告数は92人で、前週より6人多く、定点当たりの報告数は2.97であった。年齢別では、6歳, 7歳(それぞれ15人)、3歳(13人)、4歳(12人)の順に多かった。保健所別の定点当たり報告数は、出水保健所(10.00)、伊集院保健所(6.00)、徳之島保健所(4.67)の順に多い。



● 今週の疾患別報告数・定点あたり報告数・年累積報告数

2025年	(報 告 週)	第50週		
定点種別	定点報告疾患	報告数	定点当り	累積報告数 (2025年)
急性呼吸器感染症定点	○ 急性呼吸器感染症	6,901	121.07	135,432
	○ インフルエンザ	4,283	75.14	23,604
	COVID-19	22	0.39	13,373
小児科定点	咽頭結膜熱	20	0.65	1,633
	○ A群溶血性レンサ球菌咽頭炎	92	2.97	4,108
	○ 感染性胃腸炎	134	4.32	14,468
	水 痘	6	0.19	426
	手足口病	4	0.13	322
	伝染性紅斑	88	2.84	2,084
	突発性発しん	6	0.19	586
	○ ヘルパンギーナ	3	0.10	961
	○ 流行性耳下腺炎	3	0.10	82
	○ RSウイルス感染症	29	0.94	2,624
眼科定点	急性出血性結膜炎	—	—	1
	流行性角結膜炎	3	0.43	325
基幹定点	細菌性髄膜炎(真菌性を含む)	—	—	5
	無菌性髄膜炎	—	—	20
	マイコプラズマ肺炎	8	0.67	440
	クラミジア肺炎(オウム病は除く)	—	—	1
	感染性胃腸炎(ロタウイルス)	—	—	7
報 告 数 合 計		11,602	—	200,502

○印は前週比増

● 5週間前から今週までの疾患別報告数・定点当たり報告数

		5週前 (2025年45週)	4週前 (2025年46週)	3週前 (2025年47週)	2週前 (2025年48週)	1週前 (2025年49週)	今週 (2025年50週)
急性呼吸器感染症	報告数	3,630	4,116	4,763	4,873	5,665	6,901
	定点当り	63.68	72.21	83.56	85.49	99.39	121.07
インフルエンザ	報告数	229	505	859	1,598	2,743	4,283
	定点当り	4.02	8.86	15.07	28.04	48.12	75.14
COVID-19	報告数	68	58	57	37	28	22
	定点当り	1.19	1.02	1.00	0.65	0.49	0.39
RSウイルス感染症	報告数	63	53	47	35	24	29
	定点当り	2.03	1.71	1.52	1.13	0.77	0.94
咽頭結膜熱	報告数	14	23	29	25	28	20
	定点当り	0.45	0.74	0.94	0.81	0.90	0.65
A群溶血性レンサ球菌咽頭炎	報告数	86	80	89	64	86	92
	定点当り	2.77	2.58	2.87	2.06	2.77	2.97
感染性胃腸炎	報告数	109	144	133	138	119	134
	定点当り	3.52	4.65	4.29	4.45	3.84	4.32
水 痘	報告数	4	4	3	11	6	6
	定点当り	0.13	0.13	0.10	0.35	0.19	0.19
手足口病	報告数	5	3	4	2	7	4
	定点当り	0.16	0.10	0.13	0.06	0.23	0.13
伝染性紅斑	報告数	89	75	70	89	109	88
	定点当り	2.87	2.42	2.26	2.87	3.52	2.84
突発性発しん	報告数	6	12	9	13	10	6
	定点当り	0.19	0.39	0.29	0.42	0.32	0.19
ヘルパンギーナ	報告数	3	3	—	4	—	3
	定点当り	0.10	0.10	—	0.13	—	0.10
流行性耳下腺炎	報告数	3	—	1	1	—	3
	定点当り	0.10	—	0.03	0.03	—	0.10
急性出血性結膜炎	報告数	—	—	—	—	—	—
	定点当り	—	—	—	—	—	—
流行性角結膜炎	報告数	5	4	9	2	4	3
	定点当り	0.71	0.57	1.29	0.29	0.57	0.43
細菌性髄膜炎(真菌性を含む)	報告数	—	—	1	—	—	—
	定点当り	—	—	0.08	—	—	—
無菌性髄膜炎	報告数	—	—	—	—	—	—
	定点当り	—	—	—	—	—	—
マイコプラズマ肺炎	報告数	7	12	11	2	10	8
	定点当り	0.58	1.00	0.92	0.17	0.83	0.67
クラミジア肺炎(オウム病は除く)	報告数	—	—	—	—	—	—
	定点当り	—	—	—	—	—	—
感染性胃腸炎(ロタウイルス)	報告数	—	—	—	—	—	—
	定点当り	—	—	—	—	—	—



● 疾病別保健所別患者報告数及び定点当たり報告数（男女合計）

2025年50週(12月8日～12月14日)

	急性呼吸器感染症		インフルエンザ		COVID-19		RSウイルス感染症		咽頭結膜熱		A群溶血性レンサ球菌咽頭炎		感染性胃腸炎		水 痘		手足口病		伝染性紅斑	
	報告数	定点当り	報告数	定点当り	報告数	定点当り	報告数	定点当り	報告数	定点当り	報告数	定点当り	報告数	定点当り	報告数	定点当り	報告数	定点当り	報告数	定点当り
総 数	6,901	121.07	4283	75.14	22	0.39	29	0.94	20	0.65	92	2.97	134	4.32	6	0.19	4	0.13	88	2.84
鹿児島市	1908	136.29	1525	108.93	4	0.29	5	0.63	7	0.88	26	3.25	62	7.75	2	0.25	1	0.13	21	2.63
指宿	138	69.00	43	21.50	1	0.50	-	-	-	-	2	2.00	6	6.00	1	1.00	-	-	-	-
加世田	118	59.00	49	24.50	2	1.00	-	-	1	1.00	2	2.00	4	4.00	-	-	-	-	-	-
伊集院	478	239.00	259	129.50	-	-	-	-	1	1.00	6	6.00	-	-	-	-	1	1.00	1	1.00
川薩	466	155.33	520	173.33	3	1.00	3	1.50	1	0.50	1	0.50	9	4.50	-	-	-	-	11	5.50
出水	168	84.00	106	53.00	-	-	3	3.00	-	-	10	10.00	-	-	-	-	-	-	3	3.00
大口	61	30.50	30	15.00	2	1.00	-	-	-	-	1	1.00	2	2.00	-	-	-	-	1	1.00
始良	1480	185.00	873	109.13	5	0.63	9	1.80	5	1.00	20	4.00	19	3.80	1	0.20	2	0.40	35	7.00
志布志	178	59.33	116	38.67	3	1.00	-	-	-	-	-	-	3	3.00	-	-	-	-	-	-
鹿屋	712	178.00	423	105.75	1	0.25	4	2.00	5	2.50	8	4.00	19	9.50	1	0.50	-	-	16	8.00
西之表	317	158.50	89	44.50	-	-	1	1.00	-	-	-	-	-	-	-	-	-	-	-	-
屋久島	57	28.50	2	1.00	-	-	4	4.00	-	-	-	-	1	1.00	-	-	-	-	-	-
名瀬	472	94.40	166	33.20	1	0.20	-	-	-	-	2	0.67	1	0.33	-	-	-	-	-	-
徳之島	348	58.00	82	13.67	-	-	-	-	-	-	14	4.67	8	2.67	1	0.33	-	-	-	-

	突発性発しん		ヘルパンギーナ		流行性耳下腺炎		急性出血性結膜炎		流行性角結膜炎		細菌性髄膜炎(真菌性を含む)		無菌性髄膜炎		マイコプラズマ肺炎		クラミジア肺炎(オウム病は除く)		感染性胃腸炎(ロタウイルス)	
	報告数	定点当り	報告数	定点当り	報告数	定点当り	報告数	定点当り	報告数	定点当り	報告数	定点当り	報告数	定点当り	報告数	定点当り	報告数	定点当り	報告数	定点当り
総 数	6	0.19	3	0.10	3	0.10	0	0.00	3	0.43	0	0.00	0	0.00	8	0.67	0	0.00	0	0.00
鹿児島市	1	0.13	1	0.13	1	0.13	-	-	-	-	-	-	-	-	-	-	-	-	-	-
指宿	1	1.00	-	-	-	-	...	...	...	...	-	-	-	-	6	6.00	-	-	-	-
加世田	-	-	-	-	-	-	...	...	...	...	-	-	-	-	-	-	-	-	-	-
伊集院	-	-	-	-	-	-	...	...	...	...	-	-	-	-	-	-	-	-	-	-
川薩	-	-	-	-	2	1.00	-	-	3	3.00	-	-	-	-	-	-	-	-	-	-
出水	-	-	-	-	-	-	...	...	...	...	-	-	-	-	-	-	-	-	-	-
大口	-	-	-	-	-	-	...	...	...	...	-	-	-	-	1	1.00	-	-	-	-
始良	2	0.40	2	0.40	-	-	-	-	-	-	-	-	-	-	-	-	-	-	-	-
志布志	-	-	-	-	-	-	...	...	...	...	-	-	-	-	-	-	-	-	-	-
鹿屋	-	-	-	-	-	-	-	-	-	-	-	-	-	-	-	-	-	-	-	-
西之表	-	-	-	-	-	-	...	...	...	...	-	-	-	-	1	1.00	-	-	-	-
屋久島	1	1.00	-	-	-	-	...	...	...	...	...	...	...	...	...	...	...	...	...	...
名瀬	-	-	-	-	-	-	...	...	...	...	-	-	-	-	-	-	-	-	-	-
徳之島	1	0.33	-	-	-	-	...	...	...	...	...	...	...	...	...	...	...	...	...	...

● 年齢階級別疾病別患者報告数及び定点当たり報告数（男女合計）

2025年50週(12月8日～12月14日)

(急性呼吸器感染症定点報告疾病)		合計	0歳	1～4歳	5～9歳	10～14歳	15～19歳	20～29歳	30～39歳	40～49歳	50～59歳	60～69歳	70～79歳	80歳～								
急性呼吸器感染症	報告数	6,901	209	1,772	2,032	1,270	363	172	255	233	166	189	147	93	-	-	-	-	-	-	-	-
	定点当り	121.07	3.67	31.09	35.65	22.28	6.37	3.02	4.47	4.09	2.91	3.32	2.58	1.63	-	-	-	-	-	-	-	-
(急性呼吸器感染症定点報告疾病)		合計	～5ヶ月	～11ヶ月	1歳	2	3	4	5	6	7	8	9	10～14	15～19	20～29	30～39	40～49	50～59	60～69	70～79	80歳～
インフルエンザ	報告数	4,283	36	56	124	229	193	259	268	311	324	259	290	1,016	339	93	155	135	74	67	32	23
	定点当り	75.14	0.63	0.98	2.18	4.02	3.39	4.54	4.70	5.46	5.68	4.54	5.09	17.82	5.95	1.63	2.72	2.37	1.30	1.18	0.56	0.40
COVID-19	報告数	22	-	-	2	-	1	1	2	1	1	1	-	-	-	1	6	2	-	3	-	1
	定点当り	0.39	-	-	0.04	-	0.02	0.02	0.04	0.02	0.02	0.02	-	-	-	0.02	0.11	0.04	-	0.05	-	0.02
(小児科定点報告疾病)		合計	～5ヶ月	～11ヶ月	1歳	2	3	4	5	6	7	8	9	10～14	15～19	20歳～						
RSウイルス感染症	報告数	29	5	5	14	4	-	-	-	-	-	1	-	-	-	-	-	-	-	-	-	-
	定点当り	0.94	0.16	0.16	0.45	0.13	-	-	-	-	-	0.03	-	-	-	-	-	-	-	-	-	-
咽頭結膜熱	報告数	20	1	1	5	3	3	2	2	-	1	2	-	-	-	-	-	-	-	-	-	-
	定点当り	0.65	0.03	0.03	0.16	0.10	0.10	0.06	0.06	-	0.03	0.06	-	-	-	-	-	-	-	-	-	-
A群溶血性レンサ球菌咽頭炎	報告数	92	-	-	2	3	13	12	10	15	15	5	3	7	-	7	-	-	-	-	-	-
	定点当り	2.97	-	-	0.06	0.10	0.42	0.39	0.32	0.48	0.48	0.16	0.10	0.23	-	0.23	-	-	-	-	-	-
感染性胃腸炎	報告数	134	1	3	14	16	12	11	10	16	9	7	11	16	5	3	-	-	-	-	-	-
	定点当り	4.32	0.03	0.10	0.45	0.52	0.39	0.35	0.32	0.52	0.29	0.23	0.35	0.52	0.16	0.10	-	-	-	-	-	-
水痘	報告数	6	-	-	-	-	1	-	-	1	2	-	-	2	-	-	-	-	-	-	-	-
	定点当り	0.19	-	-	-	-	0.03	-	-	0.03	0.06	-	-	0.06	-	-	-	-	-	-	-	-
手足口病	報告数	4	-	-	1	1	-	-	-	-	-	-	1	1	-	-	-	-	-	-	-	-
	定点当り	0.13	-	-	0.03	0.03	-	-	-	-	-	-	0.03	0.03	-	-	-	-	-	-	-	-
伝染性紅斑	報告数	88	-	-	3	7	7	18	14	13	7	7	7	4	1	-	-	-	-	-	-	-
	定点当り	2.84	-	-	0.10	0.23	0.23	0.58	0.45	0.42	0.23	0.23	0.23	0.13	0.03	-	-	-	-	-	-	-
突発性発疹	報告数	6	-	2	3	1	-	-	-	-	-	-	-	-	-	-	-	-	-	-	-	-
	定点当り	0.19	-	0.06	0.10	0.03	-	-	-	-	-	-	-	-	-	-	-	-	-	-	-	-
ヘルパンギーナ	報告数	3	-	-	2	-	1	-	-	-	-	-	-	-	-	-	-	-	-	-	-	-
	定点当り	0.10	-	-	0.06	-	0.03	-	-	-	-	-	-	-	-	-	-	-	-	-	-	-
流行性耳下腺炎	報告数	3	-	-	-	1	-	-	1	-	-	1	-	-	-	-	-	-	-	-	-	-
	定点当り	0.10	-	-	-	0.03	-	-	0.03	-	-	0.03	-	-	-	-	-	-	-	-	-	-
(眼科定点報告疾病)		合計	～5ヶ月	～11ヶ月	1歳	2	3	4	5	6	7	8	9	10～14	15～19	20～29	30～39	40～49	50～59	60～69	70歳～	
急性出血性結膜炎	報告数	-	-	-	-	-	-	-	-	-	-	-	-	-	-	-	-	-	-	-	-	-
	定点当り	-	-	-	-	-	-	-	-	-	-	-	-	-	-	-	-	-	-	-	-	-
流行性角結膜炎	報告数	3	-	-	-	-	-	1	2	-	-	-	-	-	-	-	-	-	-	-	-	-
	定点当り	0.43	-	-	-	-	-	0.14	0.29	-	-	-	-	-	-	-	-	-	-	-	-	-
(基幹定点報告疾病)		合計	0歳	1～4	5～9	10～14	15～19	20～24	25～29	30～34	35～39	40～44	45～49	50～54	55～59	60～64	65～69	70歳～				
細菌性髄膜炎(真菌性を含む)	報告数	-	-	-	-	-	-	-	-	-	-	-	-	-	-	-	-	-	-	-	-	-
	定点当り	-	-	-	-	-	-	-	-	-	-	-	-	-	-	-	-	-	-	-	-	-
無菌性髄膜炎	報告数	-	-	-	-	-	-	-	-	-	-	-	-	-	-	-	-	-	-	-	-	-
	定点当り	-	-	-	-	-	-	-	-	-	-	-	-	-	-	-	-	-	-	-	-	-
マイコプラズマ肺炎	報告数	8	-	-	2	6	-	-	-	-	-	-	-	-	-	-	-	-	-	-	-	-
	定点当り	0.67	-	-	0.17	0.50	-	-	-	-	-	-	-	-	-	-	-	-	-	-	-	-
クラミジア肺炎(オウム病は除く)	報告数	-	-	-	-	-	-	-	-	-	-	-	-	-	-	-	-	-	-	-	-	-
	定点当り	-	-	-	-	-	-	-	-	-	-	-	-	-	-	-	-	-	-	-	-	-
感染性胃腸炎(ロタウイルス)	報告数	-	-	-	-	-	-	-	-	-	-	-	-	-	-	-	-	-	-	-	-	-
	定点当り	-	-	-	-	-	-	-	-	-	-	-	-	-	-	-	-	-	-	-	-	-

## 病原体サーベイランス

### ● 急性呼吸器感染症 (ARI) 病原体サーベイランス

- 急性呼吸器感染症 (ARI) 病原体定点医療機関において、急性呼吸器感染症と診断された患者から採取された検体の病原体検出情報を掲載します。

(症例定義)

咳嗽，咽頭痛，呼吸困難，鼻汁，鼻閉のいずれか1つの症状を呈し，発症から10日以内の急性的な症状であり，かつ医師が感染症を疑う外来症例

#### 病原体検出情報（検体採取週別）

検出病原体	40週	41週	42週	43週	44週	45週	46週	47週	48週	49週	50週	計 (15-50週)
インフルエンザウイルス A	0	0	0	1	0	0	1	0	1	0	5	11
インフルエンザウイルス B	0	0	0	0	0	0	0	0	0	0	0	4
新型コロナウイルス	0	3	0	2	0	0	0	0	0	0	0	38
RSウイルス A	2	0	4	2	3	2	1	0	0	1	0	33
RSウイルス B	1	0	1	2	1	1	0	2	1	0	0	22
パラインフルエンザウイルス 1型	0	3	1	2	0	0	0	2	5	0	2	20
パラインフルエンザウイルス 2型	0	0	1	1	0	0	1	0	0	0	4	8
パラインフルエンザウイルス 3型	0	0	0	0	0	0	0	0	0	0	0	46
パラインフルエンザウイルス 4型	0	0	0	0	0	0	0	0	0	0	0	9
ヒトメタニューモウイルス	0	0	0	0	0	0	0	0	0	0	0	17
ライノウイルス/エンテロウイルス	4	5	2	4	6	4	9	5	5	4	3	167
アデノウイルス	0	0	0	0	4	1	2	2	1	3	1	54
その他	0	0	0	0	0	0	0	0	0	0	0	3
検出病原体(計) *1	7	11	9	14	14	8	14	11	13	8	15	432
検体数	6	10	7	13	9	8	16	7	13	5	11	403
うち病原体検出なし	1	2	0	2	2	0	4	1	4	0	0	88

\*1 同一の検体から複数の病原体が検出される場合があります。

#### 病原体検出情報（15-50週までの集計）

検出病原体	0歳	1-4歳	5-9歳	10歳代	20歳代	30歳代	40歳代	50歳代	60歳代	70歳代	80歳代	90歳代以上	計
インフルエンザウイルス A	2	5	1	0	0	1	0	0	0	2	0	0	11
インフルエンザウイルス B	0	0	2	0	0	1	0	0	0	1	0	0	4
新型コロナウイルス	4	2	3	4	0	10	3	5	2	4	1	0	38
RSウイルス A	9	24	0	0	0	0	0	0	0	0	0	0	33
RSウイルス B	7	13	0	0	1	0	1	0	0	0	0	0	22
パラインフルエンザウイルス 1型	5	14	0	1	0	0	0	0	0	0	0	0	20
パラインフルエンザウイルス 2型	1	5	2	0	0	0	0	0	0	0	0	0	8
パラインフルエンザウイルス 3型	17	18	1	1	3	0	0	2	4	0	0	0	46
パラインフルエンザウイルス 4型	2	7	0	0	0	0	0	0	0	0	0	0	9
ヒトメタニューモウイルス	6	4	1	1	1	0	0	3	1	0	0	0	17
ライノウイルス/エンテロウイルス	42	104	5	4	2	4	3	2	0	1	0	0	167
アデノウイルス	14	38	2	0	0	0	0	0	0	0	0	0	54
その他	0	1	1	0	0	0	0	1	0	0	0	0	3
検出病原体(計) *1	109	235	18	11	7	16	7	13	7	8	1	0	432
検体数	81	183	31	14	14	24	13	16	13	11	2	1	403
うち病原体検出なし	8	25	15	4	7	8	7	3	6	3	1	1	88

\*1 同一の検体から複数の病原体が検出される場合があります。

## COVID-19 入院サーベイランス

・基幹定点に入院した、新型コロナウイルス感染症患者の報告数です。

### ● COVID-19 入院患者報告数

2025年 (報告週)	1歳未満	1-4歳	5-9歳	10-14歳	15-19歳	20-29歳	30-39歳	40-49歳	50-59歳	60-69歳	70-79歳	80歳以上	計	再掲	
														ICU入室	人工呼吸器利用
30週	1	1	1	0	0	1	0	0	1	0	1	14	20	0	0
31週	1	1	0	0	1	0	0	1	3	1	2	18	28	0	0
32週	1	0	0	0	0	0	0	2	0	4	9	19	35	0	2
33週	0	3	1	1	0	1	2	0	0	5	3	17	33	0	1
34週	4	0	1	0	0	1	2	1	2	2	17	17	47	0	3
35週	1	0	0	0	1	0	1	2	2	3	11	17	38	0	0
36週	1	0	1	0	0	0	1	0	2	2	5	19	31	0	0
37週	2	2	1	0	0	1	0	2	1	4	4	10	27	1	0
38週	2	2	0	0	2	0	1	0	1	2	4	9	23	1	1
39週	0	0	1	0	0	0	0	0	0	4	2	12	19	0	0
40週	0	1	1	0	0	0	1	0	0	0	3	9	15	0	0
41週	0	0	0	0	0	0	0	0	0	1	2	2	5	0	0
42週	0	1	0	0	0	0	0	0	0	0	2	3	6	0	0
43週	0	0	0	0	1	1	0	0	0	0	3	5	10	1	1
44週	0	1	0	0	1	0	0	0	0	2	2	1	7	1	1
45週	0	1	0	0	0	0	0	0	0	0	2	2	5	0	0
46週	0	1	0	0	0	0	0	0	0	0	0	2	3	0	0
47週	0	0	1	0	0	0	0	0	0	0	1	1	3	0	0
48週	0	1	0	0	0	0	0	1	1	2	2	3	10	0	0
49週	0	1	0	0	0	2	0	0	0	0	1	0	4	0	0
50週	0	0	0	0	0	0	0	0	0	1	0	3	4	0	0
計 (1-50週)	30	26	14	3	6	7	13	12	18	55	137	325	646	4	11

