

鹿児島県感染症情報

2026 年第6週報 (2月2日~2月8日)

発行：鹿児島県環境保健センター（内容に関するお問い合わせ：感染症対策課感染症保健予防係）

※ 感染症のホームページアドレス <http://www.pref.kagoshima.jp/kenko-fukushi/kenko-iryo/kansen/index.html>

県内のインフルエンザの報告数は4,265人で、前週より1,438人多く、定点当たりの報告数は74.82でした。感染性胃腸炎の報告数は251人で、前週より6人少なく、定点当たりの報告数は8.10でした。A群溶血性レンサ球菌咽頭炎の報告数は75人で、前週より1人多く、定点当たりの報告数は2.42でした。

【注目情報】

インフルエンザの流行発生警報が継続中です。定点当たりの報告数は5週連続で増加しており、前週と比較して約1.5倍となっています。また、全国と比較しても多い状態となっています。今後も引き続き注意が必要です。

予防には、「手洗い」、「咳エチケット」、「ワクチン接種」などが有効です。感染が重症化リスクの高い方々に広がらないよう、基本的な感染対策に取り組んでいただくようお願いいたします。

感染性胃腸炎についても徐々に増加しています。細菌やウイルスが原因の嘔吐、下痢を主症状とする感染症で、最も基本的な予防方法は手洗いです。調理や食事の前や排便後等は石けんと流水で十分に手を洗い、清潔なタオルで手を拭きましょう。

全数把握対象疾患の届出状況

一類感染症	届出報告なし
二類感染症	結核4例(肺結核2例, 結核性胸膜炎1例, 無症状病原体保有者1例)
三類感染症	腸管出血性大腸菌感染症1例(血清型別/毒素型別: O103/VT1)
四類感染症	つつが虫病1例, レジオネラ症1例(肺炎型)
五類感染症	侵襲性髄膜炎菌感染症1例, 侵襲性肺炎球菌感染症1例, 梅毒1例, 百日咳1例 追加 梅毒3例(5週)

定点把握対象疾患の届出状況

- ・6週の定点医療機関は、急性呼吸器感染症(ARI)定点57, 小児科定点31です。
- ・流行発生警報の基準値(開始基準値及び終息基準値)以上の保健所
 - 【インフルエンザ(開始30.0, 終息10.0)】：鹿児島市(87.29), 指宿(71.00), 伊集院(139.00), 川薩(174.67), 出水(60.00), 大口(33.00), 始良(125.00), 鹿屋(97.00), 西之表(46.00), 名瀬(38.80), 徳之島(23.17)
 - 【咽頭結膜熱(開始3.0, 終息1.0)】：川薩(1.00), 鹿屋(10.50)
 - 【A群溶血性レンサ球菌咽頭炎(開始8.0, 終息4.0)】：伊集院(5.00)
 - 【感染性胃腸炎(開始20.0, 終息12.0)】：鹿屋(17.00)
 - 【水痘(開始2.0, 終息1.0)】：始良(2.40)
 - 【伝染性紅斑(開始2.0, 終息1.0)】：鹿児島市(1.00), 伊集院(1.00), 川薩(1.50), 出水(5.00), 鹿屋(1.00)
- ・流行発生注意報の基準値以上の保健所
 - 【インフルエンザ(基準値10.0)】：加世田(27.50), 志布志(13.33)

※ 週報発行後、医療機関、保健所から追加、訂正報告があり、全数・定点の数値が変更される場合があります。

全数把握対象疾患の届出状況(鹿児島県)

類型	疾患名	5週前 (2026年1週)	4週前 (2026年2週)	3週前 (2026年3週)	2週前 (2026年4週)	1週前 (2026年5週)	今週 (2026年6週)	2026年 累積	2025年 累積
二類	結核	0	3	3	7	2	4	19	209
三類	細菌性赤痢	0	0	0	0	0	0	0	2
	腸管出血性大腸菌感染症	0	0	0	0	1	1	2	88
四類	重症熱性血小板減少症候群(SFTS)	0	0	0	0	0	0	0	9
	つつが虫病	2	2	5	2	2	1	14	16
	日本紅斑熱	0	0	0	1	0	0	1	18
	レジオネラ症	0	0	0	0	1	1	2	24
	レプトスピラ症	0	0	0	0	0	0	0	2
	E型肝炎	0	0	0	0	1	0	1	0
五類	アメーバ赤痢	0	0	0	0	0	0	0	4
	ウイルス性肝炎	0	0	0	0	0	0	0	2
	カルバペネム耐性腸内細菌目細菌感染症	0	0	0	0	0	0	0	15
	急性脳炎	0	0	0	0	0	0	0	6
	クロイツフェルト・ヤコブ病	0	0	0	0	0	0	0	6
	劇症型溶血性レンサ球菌感染症	0	0	0	0	0	0	0	11
	後天性免疫不全症候群(HIV感染症を含む)	0	0	0	0	0	0	0	8
	ジアルジア症	0	0	0	0	0	0	0	1
	侵襲性インフルエンザ菌感染症	0	0	0	0	0	0	0	7
	侵襲性髄膜炎感染症	0	0	0	0	0	1	1	0
	侵襲性肺炎球菌感染症	0	1	0	2	2	1	6	24
	水痘(入院例)	0	0	0	0	0	0	0	4
	梅毒	0	2	1	1	3	1	8	103
	播種性クリプトコックス症	0	0	0	0	0	0	0	4
	破傷風	0	0	0	0	0	0	0	4
	百日咳	0	2	2	2	1	1	8	1721
	麻疹	0	0	0	0	0	0	0	2

※2025 年累積の E 型肝炎は、 2 例から 0 例へ修正となります。

定点把握対象疾患の届出状況

● 急性呼吸器感染症(ARI)

第 6 週の急性呼吸器感染症の報告数は 6,820 人で、前週より 1,081 人多く、定点当たりの報告数は 119.65 であった。年齢別では、5～9 歳 (2,178 人)、1～4 歳 (1,600 人)、10～14 歳(1,490 人)の順に多かった。保健所別の定点当たり報告数は、伊集院保健所(222.50)、鹿屋保健所(222.00)、始良保健所(221.75)の順に多い。



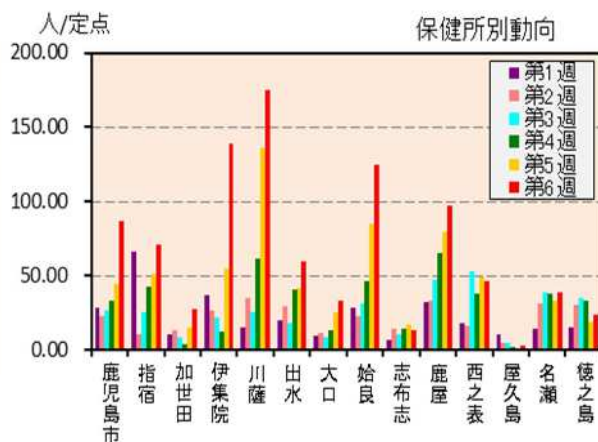
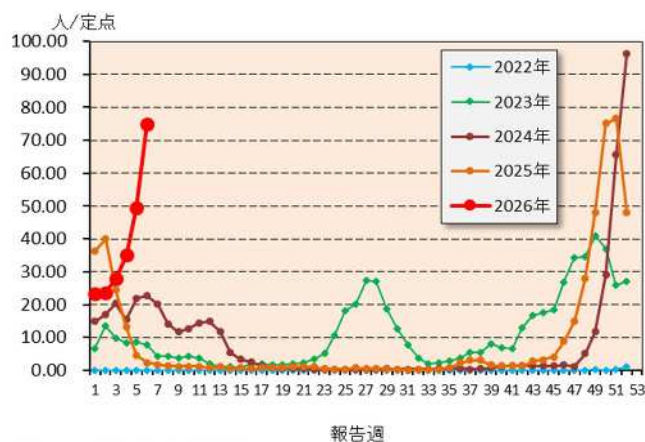
☆急性呼吸器感染症 (Acute Respiratory Infection : ARI) とは

急性の上気道炎 (鼻炎, 副鼻腔炎, 中耳炎, 咽頭炎, 喉頭炎) 又は下気道炎 (気管支炎, 細気管支炎, 肺炎) をおこす病原体による症候群の総称です。インフルエンザ, 新型コロナウイルス, RS ウイルス, 咽頭結膜熱, A群溶血性レンサ球菌咽頭炎, ヘルパンギーナなどが含まれます。

● 定点把握対象疾患（定点当たり報告数の上位3疾患）

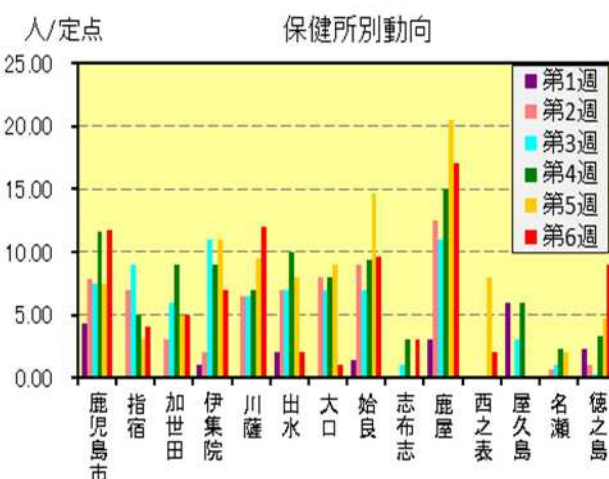
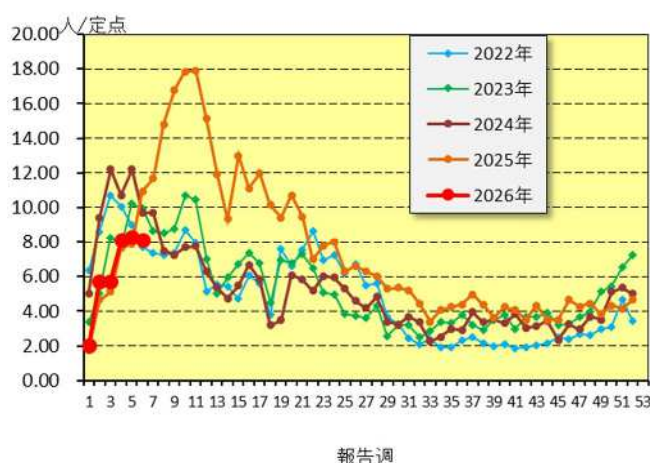
(1) インフルエンザ

第6週のインフルエンザの報告数は4,265人で、前週より1,438人多く、定点当たりの報告数は74.82であった。年齢別では、10～14歳(1,381人)、7歳(392人)、8歳(363人)の順に多かった。保健所別の定点当たり報告数は、川薩保健所(174.67)、伊集院保健所(139.00)、始良保健所(125.00)の順に多い。



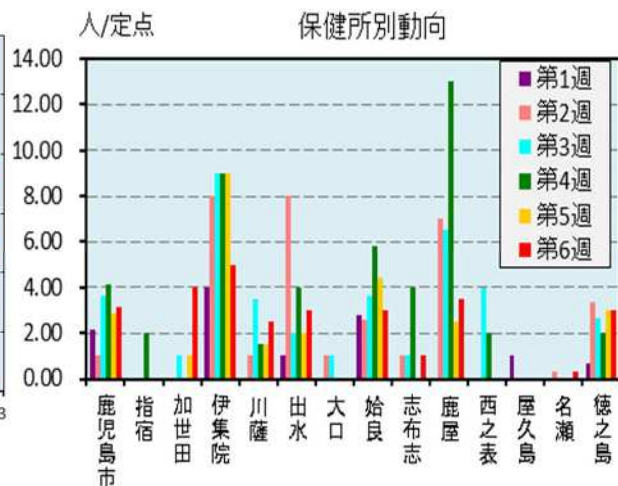
(2) 感染性胃腸炎

第6週の感染性胃腸炎の報告数は251人で、前週より6人少なく、定点当たりの報告数は8.10であった。年齢別では、1歳(48人)、2歳(34人)、3歳・10～14歳(それぞれ29人)の順に多かった。保健所別の定点当たり報告数は、鹿屋保健所(17.00)、川薩保健所(12.00)、鹿児島市保健所(11.75)の順に多い。



(3) A群溶血性レンサ球菌咽頭炎

第6週のA群溶血性レンサ球菌咽頭炎の報告数は75人で、前週より1人多く、定点当たりの報告数は2.42であった。年齢別では、4歳(12人)、7歳(11人)、5歳(9人)の順に多かった。保健所別の定点当たり報告数は、伊集院保健所(5.00)、加世田保健所(4.00)、鹿屋保健所(3.50)の順に多い。



● 今週の疾患別報告数・定点あたり報告数・年累積報告数

2026年	(報 告 週)	第6週		
定点種別	定点報告疾患	報告数	定点当り	累積報告数 (2026年)
急性呼吸器感染症定点	○ 急性呼吸器感染症	6,820	119.65	27,548
	○ インフルエンザ	4,265	74.82	13,355
	○ COVID-19	42	0.74	157
小児科定点	○ 咽頭結膜熱	42	1.35	157
	○ A群溶血性レンサ球菌咽頭炎	75	2.42	465
	感染性胃腸炎	251	8.10	1,178
	○ 水 痘	14	0.45	94
	手足口病	1	0.03	5
	伝染性紅斑	24	0.77	229
	突発性発しん	6	0.19	50
	ヘルパンギーナ	—	—	2
	○ 流行性耳下腺炎	2	0.06	5
	RSウイルス感染症	20	0.65	170
眼科定点	急性出血性結膜炎	—	—	—
	流行性角結膜炎	3	0.43	35
基幹定点	細菌性髄膜炎(真菌性を含む)	—	—	—
	無菌性髄膜炎	—	—	—
	○ マイコプラズマ肺炎	4	0.33	20
	クラミジア肺炎(オウム病は除く)	—	—	—
	感染性胃腸炎(ロタウイルス)	—	—	—
報 告 数 合 計		11,569	—	43,470

○印は前週比増

● 5週間前から今週までの疾患別報告数・定点あたり報告数

		5週前 (2026年1週)	4週前 (2026年2週)	3週前 (2026年3週)	2週前 (2026年4週)	1週前 (2026年5週)	今週 (2026年6週)
急性呼吸器感染症	報告数	2,516	3,694	3,775	5,004	5,739	6,820
	定点当り	44.14	64.81	66.23	87.79	100.68	119.65
インフルエンザ	報告数	1,322	1,340	1,595	2,006	2,827	4,265
	定点当り	23.19	23.51	27.98	35.19	49.60	74.82
COVID-19	報告数	18	31	24	16	26	42
	定点当り	0.32	0.54	0.42	0.28	0.46	0.74
RSウイルス感染症	報告数	23	20	45	41	21	20
	定点当り	0.74	0.65	1.45	1.32	0.68	0.65
咽頭結膜熱	報告数	9	26	16	28	36	42
	定点当り	0.29	0.84	0.52	0.90	1.16	1.35
A群溶血性レンサ球菌咽頭炎	報告数	39	66	93	118	74	75
	定点当り	1.26	2.13	3.00	3.81	2.39	2.42
感染性胃腸炎	報告数	63	178	178	251	257	251
	定点当り	2.03	5.74	5.74	8.10	8.29	8.10
水 痘	報告数	15	25	14	19	7	14
	定点当り	0.48	0.81	0.45	0.61	0.23	0.45
手足口病	報告数	1	—	2	—	1	1
	定点当り	0.03	—	0.06	—	0.03	0.03
伝染性紅斑	報告数	11	64	32	56	42	24
	定点当り	0.35	2.06	1.03	1.81	1.35	0.77
突発性発しん	報告数	3	5	8	12	16	6
	定点当り	0.10	0.16	0.26	0.39	0.52	0.19
ヘルパンギーナ	報告数	1	1	—	—	—	—
	定点当り	0.03	0.03	—	—	—	—
流行性耳下腺炎	報告数	—	1	1	—	1	2
	定点当り	—	0.03	0.03	—	0.03	0.06
急性出血性結膜炎	報告数	—	—	—	—	—	—
	定点当り	—	—	—	—	—	—
流行性角結膜炎	報告数	—	7	11	6	8	3
	定点当り	—	1.00	1.57	0.86	1.14	0.43
細菌性髄膜炎(真菌性を含む)	報告数	—	—	—	—	—	—
	定点当り	—	—	—	—	—	—
無菌性髄膜炎	報告数	—	—	—	—	—	—
	定点当り	—	—	—	—	—	—
マイコプラズマ肺炎	報告数	3	4	4	3	2	4
	定点当り	0.25	0.33	0.33	0.25	0.17	0.33
クラミジア肺炎(オウム病は除く)	報告数	—	—	—	—	—	—
	定点当り	—	—	—	—	—	—
感染性胃腸炎(ロタウイルス)	報告数	—	—	—	—	—	—
	定点当り	—	—	—	—	—	—

● 疾病別保健所別患者報告数及び定点当たり報告数（男女合計）

2026年6週(2月2日～2月8日)

	急性呼吸器感染症		インフルエンザ		COVID-19		RSウイルス感染症		咽頭結膜熱		A群溶血性レンサ球菌咽頭炎		感染性胃腸炎		水 痘		手足口病		伝染性紅斑	
	報告数	定点当り	報告数	定点当り	報告数	定点当り	報告数	定点当り	報告数	定点当り	報告数	定点当り	報告数	定点当り	報告数	定点当り	報告数	定点当り	報告数	定点当り
総 数	6,820	119.65	4265	74.82	42	0.74	20	0.65	42	1.35	75	2.42	251	8.10	14	0.45	1	0.03	24	0.77
鹿児島市	1605	114.64	1222	87.29	16	1.14	6	0.75	12	1.50	25	3.13	94	11.75	1	0.13	-	-	8	1.00
指宿	174	87.00	142	71.00	-	-	1	1.00	-	-	-	-	4	4.00	-	-	-	-	1	1.00
加世田	139	69.50	55	27.50	2	1.00	-	-	-	-	4	4.00	5	5.00	-	-	-	-	1	1.00
伊集院	445	222.50	278	139.00	1	0.50	-	-	-	-	5	5.00	7	7.00	-	-	-	-	1	1.00
川薩	266	88.67	524	174.67	1	0.33	2	1.00	2	1.00	5	2.50	24	12.00	-	-	1	0.50	3	1.50
出水	175	87.50	120	60.00	-	-	-	-	-	-	3	3.00	2	2.00	-	-	-	-	5	5.00
大口	91	45.50	66	33.00	1	0.50	4	4.00	1	1.00	-	-	1	1.00	-	-	-	-	-	-
始良	1774	221.75	1000	125.00	6	0.75	4	0.80	5	1.00	15	3.00	48	9.60	12	2.40	-	-	-	-
志布志	99	33.00	40	13.33	4	1.33	-	-	-	-	1	1.00	3	3.00	-	-	-	-	-	-
鹿屋	888	222.00	388	97.00	3	0.75	3	1.50	21	10.50	7	3.50	34	17.00	1	0.50	-	-	2	1.00
西之表	313	156.50	92	46.00	-	-	-	-	-	-	-	-	2	2.00	-	-	-	-	-	-
屋久島	47	23.50	5	2.50	1	0.50	-	-	1	1.00	-	-	-	-	-	-	-	-	-	-
名瀬	395	79.00	194	38.80	3	0.60	-	-	-	-	1	0.33	-	-	-	-	-	-	1	0.33
徳之島	409	68.17	139	23.17	4	0.67	-	-	-	-	9	3.00	27	9.00	-	-	-	-	2	0.67

	突発性発しん		ヘルパンギーナ		流行性耳下腺炎		急性出血性結膜炎		流行性角結膜炎		細菌性髄膜炎(真菌性を含む)		無菌性髄膜炎		マイコプラズマ肺炎		クラミジア肺炎(オウム病は除く)		感染性胃腸炎(ロタウイルス)	
	報告数	定点当り	報告数	定点当り	報告数	定点当り	報告数	定点当り	報告数	定点当り	報告数	定点当り	報告数	定点当り	報告数	定点当り	報告数	定点当り	報告数	定点当り
総 数	6	0.19	0	0.00	2	0.06	0	0.00	3	0.43	0	0.00	0	0.00	4	0.33	0	0.00	0	0.00
鹿児島市	3	0.38	-	-	-	-	-	-	-	-	-	-	-	-	-	-	-	-	-	-
指宿	-	-	-	-	-	-	-	-	-	-	1	1.00	-	-	-	-
加世田	-	-	-	-	-	-	-	-	-	-	-	-	-	-	-	-
伊集院	-	-	-	-	-	-	-	-	-	-	-	-	-	-	-	-
川薩	-	-	-	-	-	-	-	-	2	2.00	-	-	-	-	-	-	-	-	-	-
出水	-	-	-	-	-	-	-	-	-	-	-	-	-	-	-	-
大口	-	-	-	-	-	-	-	-	-	-	-	-	-	-	-	-
始良	3	0.60	-	-	1	0.20	-	-	1	1.00	-	-	-	-	1	1.00	-	-	-	-
志布志	-	-	-	-	-	-	-	-	-	-	-	-	-	-	-	-
鹿屋	-	-	-	-	-	-	-	-	-	-	-	-	-	-	1	1.00	-	-	-	-
西之表	-	-	-	-	-	-	-	-	-	-	1	1.00	-	-	-	-
屋久島	-	-	-	-	1	1.00
名瀬	-	-	-	-	-	-	-	-	-	-	-	-	-	-	-	-
徳之島	-	-	-	-	-	-

● 年齢階級別疾病別患者報告数及び定点当たり報告数（男女合計）

2026年6週(2月2日～2月8日)

(急性呼吸器感染症定点報告疾病)		合計	0歳	1～4歳	5～9歳	10～14歳	15～19歳	20～29歳	30～39歳	40～49歳	50～59歳	60～69歳	70～79歳	80歳～										
急性呼吸器感染症	報告数	6,820	224	1,600	2,178	1,490	295	156	222	218	115	123	104	95	-	-	-	-	-	-	-	-	-	
	定点当り	119.65	3.93	28.07	38.21	26.14	5.18	2.74	3.89	3.82	2.02	2.16	1.82	1.67	-	-	-	-	-	-	-	-	-	
(急性呼吸器感染症定点報告疾病)		合計	～5ヶ月	～11ヶ月	1歳	2	3	4	5	6	7	8	9	10～14	15～19	20～29	30～39	40～49	50～59	60～69	70～79	80歳～		
インフルエンザ	報告数	4,265	11	35	80	92	130	190	227	319	392	363	320	1,381	280	71	150	137	42	25	17	3		
	定点当り	74.82	0.19	0.61	1.40	1.61	2.28	3.33	3.98	5.60	6.88	6.37	5.61	24.23	4.91	1.25	2.63	2.40	0.74	0.44	0.30	0.05		
COVID-19	報告数	42	-	-	1	1	1	1	2	1	-	-	3	5	5	3	4	4	5	2	4	-		
	定点当り	0.74	-	-	0.02	0.02	0.02	0.02	0.04	0.02	-	-	0.05	0.09	0.09	0.05	0.07	0.07	0.09	0.04	0.07	-		
(小児科定点報告疾病)		合計	～5ヶ月	～11ヶ月	1歳	2	3	4	5	6	7	8	9	10～14	15～19	20歳～								
RSウイルス感染症	報告数	20	2	4	5	5	1	3	-	-	-	-	-	-	-	-	-	-	-	-	-	-	-	
	定点当り	0.65	0.06	0.13	0.16	0.16	0.03	0.10	-	-	-	-	-	-	-	-	-	-	-	-	-	-	-	
咽頭結膜熱	報告数	42	-	4	14	1	5	3	5	2	4	1	-	2	1	-	-	-	-	-	-	-	-	
	定点当り	1.35	-	0.13	0.45	0.03	0.16	0.10	0.16	0.06	0.13	0.03	-	0.06	0.03	-	-	-	-	-	-	-	-	
A群溶血性レンサ球菌咽頭炎	報告数	75	-	-	2	2	6	12	9	8	11	6	6	6	1	6	-	-	-	-	-	-	-	
	定点当り	2.42	-	-	0.06	0.06	0.19	0.39	0.29	0.26	0.35	0.19	0.19	0.19	0.03	0.19	-	-	-	-	-	-	-	
感染性胃腸炎	報告数	251	-	13	48	34	29	12	18	15	11	14	9	29	5	14	-	-	-	-	-	-	-	
	定点当り	8.10	-	0.42	1.55	1.10	0.94	0.39	0.58	0.48	0.35	0.45	0.29	0.94	0.16	0.45	-	-	-	-	-	-	-	
水痘	報告数	14	-	-	-	1	-	1	3	1	-	5	1	2	-	-	-	-	-	-	-	-	-	
	定点当り	0.45	-	-	-	0.03	-	0.03	0.10	0.03	-	0.16	0.03	0.06	-	-	-	-	-	-	-	-	-	
手足口病	報告数	1	-	-	-	-	-	1	-	-	-	-	-	-	-	-	-	-	-	-	-	-	-	
	定点当り	0.03	-	-	-	-	-	0.03	-	-	-	-	-	-	-	-	-	-	-	-	-	-	-	
伝染性紅斑	報告数	24	1	-	-	3	1	6	3	3	1	1	3	2	-	-	-	-	-	-	-	-	-	
	定点当り	0.77	0.03	-	-	0.10	0.03	0.19	0.10	0.10	0.03	0.03	0.10	0.06	-	-	-	-	-	-	-	-	-	
突発性発疹	報告数	6	-	3	3	-	-	-	-	-	-	-	-	-	-	-	-	-	-	-	-	-	-	
	定点当り	0.19	-	0.10	0.10	-	-	-	-	-	-	-	-	-	-	-	-	-	-	-	-	-	-	
ヘルパンギーナ	報告数	-	-	-	-	-	-	-	-	-	-	-	-	-	-	-	-	-	-	-	-	-	-	
	定点当り	-	-	-	-	-	-	-	-	-	-	-	-	-	-	-	-	-	-	-	-	-	-	
流行性耳下腺炎	報告数	2	-	-	-	-	-	-	-	-	1	1	-	-	-	-	-	-	-	-	-	-	-	
	定点当り	0.06	-	-	-	-	-	-	-	-	0.03	0.03	-	-	-	-	-	-	-	-	-	-	-	
(眼科定点報告疾病)		合計	～5ヶ月	～11ヶ月	1歳	2	3	4	5	6	7	8	9	10～14	15～19	20～29	30～39	40～49	50～59	60～69	70歳～			
急性出血性結膜炎	報告数	-	-	-	-	-	-	-	-	-	-	-	-	-	-	-	-	-	-	-	-	-	-	
	定点当り	-	-	-	-	-	-	-	-	-	-	-	-	-	-	-	-	-	-	-	-	-	-	
流行性角結膜炎	報告数	3	-	-	-	-	-	1	-	-	-	-	-	-	-	-	-	-	1	1	-	-	-	
	定点当り	0.43	-	-	-	-	-	0.14	-	-	-	-	-	-	-	-	-	-	0.14	0.14	-	-	-	
(基幹定点報告疾病)		合計	0歳	1～4	5～9	10～14	15～19	20～24	25～29	30～34	35～39	40～44	45～49	50～54	55～59	60～64	65～69	70歳～						
細菌性髄膜炎(真菌性を含む)	報告数	-	-	-	-	-	-	-	-	-	-	-	-	-	-	-	-	-	-	-	-	-	-	
	定点当り	-	-	-	-	-	-	-	-	-	-	-	-	-	-	-	-	-	-	-	-	-	-	
無菌性髄膜炎	報告数	-	-	-	-	-	-	-	-	-	-	-	-	-	-	-	-	-	-	-	-	-	-	
	定点当り	-	-	-	-	-	-	-	-	-	-	-	-	-	-	-	-	-	-	-	-	-	-	
マイコプラズマ肺炎	報告数	4	-	1	1	1	-	-	-	-	1	-	-	-	-	-	-	-	-	-	-	-	-	
	定点当り	0.33	-	0.08	0.08	0.08	-	-	-	-	0.08	-	-	-	-	-	-	-	-	-	-	-	-	
クラミジア肺炎(オウム病は除く)	報告数	-	-	-	-	-	-	-	-	-	-	-	-	-	-	-	-	-	-	-	-	-	-	
	定点当り	-	-	-	-	-	-	-	-	-	-	-	-	-	-	-	-	-	-	-	-	-	-	
感染性胃腸炎(ロタウイルス)	報告数	-	-	-	-	-	-	-	-	-	-	-	-	-	-	-	-	-	-	-	-	-	-	
	定点当り	-	-	-	-	-	-	-	-	-	-	-	-	-	-	-	-	-	-	-	-	-	-	

病原体サーベイランス

● 急性呼吸器感染症 (ARI) 病原体サーベイランス

- 急性呼吸器感染症 (ARI) 病原体定点医療機関において、急性呼吸器感染症と診断された患者から採取された検体の病原体検出情報を掲載します。

(症例定義)

咳嗽、咽頭痛、呼吸困難、鼻汁、鼻閉のいずれか1つの症状を呈し、発症から10日以内の急性的な症状であり、かつ医師が感染症を疑う外来症例

病原体検出情報 (検体採取週別)

検出病原体	48週	49週	50週	51週	52週	1週	2週	3週	4週	5週	6週	計 (2025年15週- 2026年6週)
インフルエンザウイルス A	2	0	5	1	3	1	0	5	0	0	0	23
インフルエンザウイルス B	0	0	0	1	0	0	0	1	1	1	1	9
新型コロナウイルス	0	0	0	0	0	3	0	1	2	0	0	44
RSウイルス A	0	1	0	0	0	0	0	1	0	0	0	34
RSウイルス B	1	0	0	0	0	0	1	0	3	0	0	26
パラインフルエンザウイルス 1型	5	0	2	0	1	0	0	0	0	3	0	25
パラインフルエンザウイルス 2型	0	0	4	1	0	0	0	0	0	0	0	9
パラインフルエンザウイルス 3型	0	0	0	0	0	0	0	0	0	0	0	46
パラインフルエンザウイルス 4型	0	0	0	0	0	0	0	0	0	0	0	9
ヒトメタニューモウイルス	0	0	0	0	0	0	0	0	0	1	0	18
ライノウイルス/エンテロウイルス	6	4	3	2	4	1	1	6	3	3	4	195
アデノウイルス	1	3	1	1	0	1	0	2	1	3	2	64
その他	0	0	0	0	0	0	0	0	0	0	0	3
検出病原体 (計) *1	15	8	15	6	8	6	2	16	10	11	7	505
検体数	15	5	11	6	8	3	2	13	6	9	8	467
うち病原体検出なし	4	0	0	2	2	0	0	2	1	1	3	101

*1 同一の検体から複数の病原体が検出される場合があります。

病原体検出情報 (2025年15週-2026年6週までの集計)

検出病原体	0歳	1-4歳	5-9歳	10歳代	20歳代	30歳代	40歳代	50歳代	60歳代	70歳代	80歳代	90歳代以上	計
インフルエンザウイルス A	3	13	1	1	1	1	0	0	0	3	0	0	23
インフルエンザウイルス B	1	2	3	0	1	1	0	0	0	1	0	0	9
新型コロナウイルス	5	7	3	4	0	10	3	5	2	4	1	0	44
RSウイルス A	9	25	0	0	0	0	0	0	0	0	0	0	34
RSウイルス B	8	16	0	0	1	0	1	0	0	0	0	0	26
パラインフルエンザウイルス 1型	6	17	0	1	1	0	0	0	0	0	0	0	25
パラインフルエンザウイルス 2型	1	6	2	0	0	0	0	0	0	0	0	0	9
パラインフルエンザウイルス 3型	17	18	1	1	3	0	0	2	4	0	0	0	46
パラインフルエンザウイルス 4型	2	7	0	0	0	0	0	0	0	0	0	0	9
ヒトメタニューモウイルス	6	5	1	1	1	0	0	3	1	0	0	0	18
ライノウイルス/エンテロウイルス	46	123	5	4	3	6	5	2	0	1	0	0	195
アデノウイルス	17	45	2	0	0	0	0	0	0	0	0	0	64
その他	0	1	1	0	0	0	0	1	0	0	0	0	3
検出病原体 (計) *1	121	285	19	12	11	18	9	13	7	9	1	0	505
検体数	91	223	33	15	19	26	15	16	13	13	2	1	467
うち病原体検出なし	9	34	16	4	8	8	7	3	6	4	1	1	101

*1 同一の検体から複数の病原体が検出される場合があります。

COVID-19 入院サーベイランス

・基幹定点に入院した、新型コロナウイルス感染症患者の報告数です。

● COVID-19 入院患者報告数

報告週	1歳未満	1-4歳	5-9歳	10-14歳	15-19歳	20-29歳	30-39歳	40-49歳	50-59歳	60-69歳	70-79歳	80歳以上	計	再掲	
														ICU入室	人工呼吸器利用
38週	2	2	0	0	2	0	1	0	1	2	4	9	23	1	1
39週	0	0	1	0	0	0	0	0	0	4	2	12	19	0	0
40週	0	1	1	0	0	0	1	0	0	0	3	9	15	0	0
41週	0	0	0	0	0	0	0	0	0	1	2	2	5	0	0
42週	0	1	0	0	0	0	0	0	0	0	2	3	6	0	0
43週	0	0	0	0	1	1	0	0	0	0	3	5	10	1	1
44週	0	1	0	0	1	0	0	0	0	2	2	1	7	1	1
45週	0	1	0	0	0	0	0	0	0	0	2	2	5	0	0
46週	0	1	0	0	0	0	0	0	0	0	0	2	3	0	0
47週	0	0	1	0	0	0	0	0	0	0	1	1	3	0	0
48週	0	1	0	0	0	0	0	1	1	2	2	3	10	0	0
49週	0	1	0	0	0	2	0	0	0	0	1	0	4	0	0
50週	0	0	0	0	0	0	0	0	0	1	0	3	4	0	0
51週	0	1	0	0	0	0	0	0	0	0	1	0	2	0	0
52週	0	0	1	0	0	0	0	0	0	0	1	0	2	0	0
計 (2025年)	30	27	15	3	6	7	13	12	18	55	139	325	650	4	11
1週	1	0	0	0	1	0	0	0	0	0	0	0	2	0	0
2週	0	0	0	0	0	0	0	0	0	0	0	1	1	0	0
3週	0	0	0	0	0	0	0	0	1	0	0	1	2	0	0
4週	0	0	0	0	0	0	0	0	0	0	1	0	1	0	0
5週	0	1	0	0	0	0	0	0	0	0	1	0	2	0	0
6週	0	0	1	0	0	0	0	0	0	0	0	0	1	0	0
計 (2026年1-6週)	1	1	1	0	1	0	0	0	1	0	2	2	9	0	0

(人) 2025年38週-2026年6週における年代別COVID-19入院患者報告数

