

鹿児島県感染症情報

2026年 第14週報 (3月30日~4月5日)

発行：鹿児島県環境保健センター（内容に関するお問い合わせ：感染症対策課感染症保健予防係）

※ 感染症のホームページアドレス <http://www.pref.kagoshima.jp/kenko-fukushi/kenko-iryu/kansen/index.html>

県内の**感染性胃腸炎**の報告数は156人で、前週より45人少なく、定点当たりの報告数は5.03でした。**A群溶血性レンサ球菌咽頭炎**の報告数は63人で、前週より32人少なく、定点当たりの報告数は2.03でした。**インフルエンザ**の報告数は96人で、前週より124人少なく、定点当たりの報告数は1.68でした。

【注目情報】

麻しん（はしか）患者発生の届出について、県内では、今年に入ってから4月8日までに27例となっており、現在の方法で統計を取り始めた2008年以降で最多となっています。日本国内においても、今年に入ってから3月29日までに197例の報告があります。

感染経路は、空気感染、飛まつ感染、接触感染です。その感染力は非常に強く、免疫を持っていない人が感染するとほぼ100%発症します。

予防対策は、予防接種が最も有効です。定期接種の対象となる方は、接種期間に適切に予防接種を受けましょう。また、業務上感染の拡大のおそれがある施設等においては、職員等の予防接種の必要性についてご検討ください。

周囲への感染可能期間は、発症日の1日前から解熱後3日間を経過するまでの期間で、発症前から感染力があります。麻しんを疑う症状があった場合は、早めに医療機関を受診してください。医療機関を受診する際は、必ず受診前に医療機関に連絡し、麻しんを疑う旨を伝え、医療機関の指示に従い受診してください。また、受診する際は、周囲に感染を上げないように公共交通機関の利用は避けてください。

県が鹿児島大学に設置している感染症専門医養成講座（寄附講座）において、麻しんの感染対策に関する動画を作成しておりますので、ぜひご視聴ください。URL：<https://www.youtube.com/watch?v=bRLPXiWJmCU>

全数把握対象疾患の届出状況

一類感染症	届出報告なし
二類感染症	結核3例(肺結核1例、結核性腹膜炎1例、無症状病原体保有者1例) 追加 結核1例(無症状病原体保有者)(13週) 削除 結核1例(肺結核)(11週)
三類感染症	腸管出血性大腸菌感染症1例(血清型別/毒素型別：O26/VT1VT2)
四類感染症	レジオネラ症1例(肺炎型)
五類感染症	麻しん2例、カルバペネム耐性腸内細菌目細菌感染症1例、 後天性免疫不全症候群1例、梅毒1例 追加 梅毒1例(13週)

定点把握対象疾患の届出状況

・14週の定点医療機関は、急性呼吸器感染症(ARI)定点57、小児科定点31です。

・**流行発生警報**の基準値(開始基準値及び終息基準値)以上の保健所

【咽頭結膜熱(開始3.0、終息1.0)】：鹿屋(8.00)

【A群溶血性レンサ球菌咽頭炎(開始8.0、終息4.0)】：伊集院(6.00)、鹿屋(5.00)

【伝染性紅斑(開始2.0、終息1.0)】：川薩(2.00)

・**流行発生注意報**の基準値以上の保健所

【水痘(基準値1.0)】：指宿(1.00)

※ 週報発行後、医療機関、保健所から追加、訂正報告があり、全数・定点の数値が変更される場合があります。 1

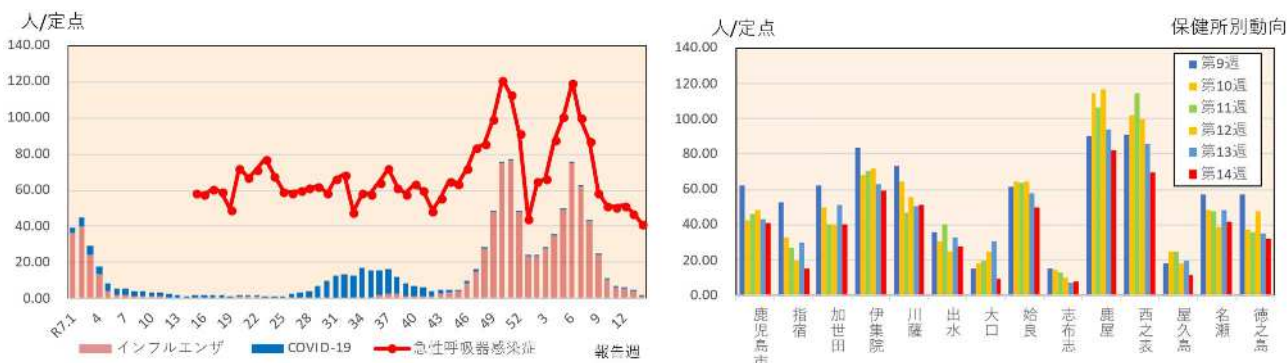
全数把握対象疾患の届出状況(鹿児島県)

類型	疾患名	5週前 (2026年9週)	4週前 (2026年10週)	3週前 (2026年11週)	2週前 (2026年12週)	1週前 (2026年13週)	今週 (2026年14週)	2026年 累積	2025年 累積
二類	結核	2	2	2	6	6	3	50	208
三類	細菌性赤痢	0	0	0	0	0	0	0	2
	腸管出血性大腸菌感染症	1	0	0	0	0	1	5	88
四類	E型肝炎	0	0	0	0	0	0	1	0
	A型肝炎	0	0	0	0	0	0	1	0
	重症熱性血小板減少症候群(SFTS)	0	0	0	0	0	0	1	9
	つつが虫病	0	0	0	0	0	0	15	16
	日本紅斑熱	0	0	0	0	0	0	1	18
	レジオネラ症	0	0	0	1	0	1	5	24
	レプトスピラ症	0	0	0	0	0	0	0	2
五類	アメーバ赤痢	0	0	0	0	0	0	1	4
	ウイルス性肝炎	0	0	0	0	0	0	0	2
	カルバペネム耐性腸内細菌目細菌感染症	0	0	0	0	0	1	1	15
	急性脳炎	1	1	0	0	0	0	2	6
	クロイツフェルト・ヤコブ病	0	0	0	0	0	0	0	6
	劇症型溶血性レンサ球菌感染症	0	0	0	0	0	0	0	11
	後天性免疫不全症候群(HIV感染症を含む)	0	0	0	0	0	1	2	8
	ジアルジア症	0	0	0	0	0	0	0	1
	侵襲性インフルエンザ菌感染症	0	0	0	1	0	0	1	7
	侵襲性髄膜炎感染症	0	0	0	0	0	0	1	0
	侵襲性肺炎球菌感染症	0	0	0	1	0	0	9	24
	水痘(入院例)	0	0	0	0	0	0	0	4
	梅毒	2	0	1	5	1	1	21	103
	播種性クリプトコックス症	0	2	0	0	0	0	2	4
	破傷風	0	0	0	0	0	0	0	4
	バンコマイシン耐性腸球菌感染症	0	0	0	1	0	0	1	0
	百日咳	0	0	1	0	0	0	10	1721
	麻疹	0	1	3	17	4	2	27	2

定点把握対象疾患の届出状況

● 急性呼吸器感染症(ARI)

第14週の急性呼吸器感染症の報告数は2,347人で、前週より350人少なく、定点当たりの報告数は41.18であった。年齢別では、1～4歳(935人)、5～9歳(416人)、10～14歳(171人)の順に多かった。保健所別の定点当たり報告数は、鹿屋保健所(82.25)、西之表保健所(70.00)、伊集院保健所(59.00)の順に多い。

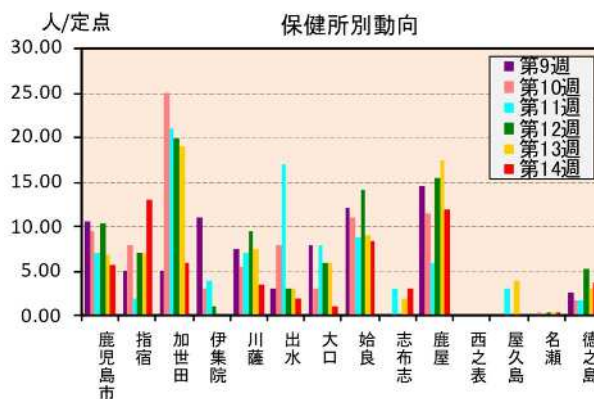
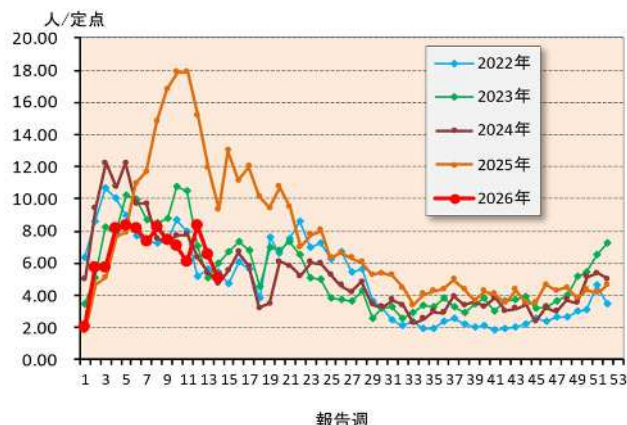


☆急性呼吸器感染症 (Acute Respiratory Infection: ARI) とは急性の上気道炎(鼻炎、副鼻腔炎、中耳炎、咽頭炎、喉頭炎) 又は下気道炎(気管支炎、細気管支炎、肺炎) をおこす病原体による症候群の総称です。インフルエンザ、新型コロナウイルス、RSウイルス、咽頭結膜熱、A群溶血性レンサ球菌咽頭炎、ヘルパンギーナなどが含まれます。

● 定点把握対象疾患（定点当たり報告数の上位3疾患）

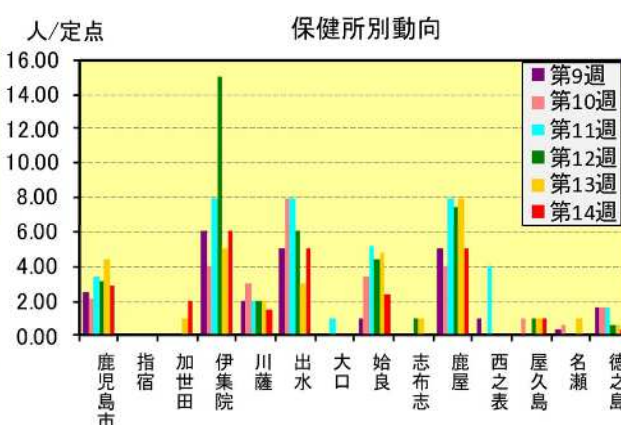
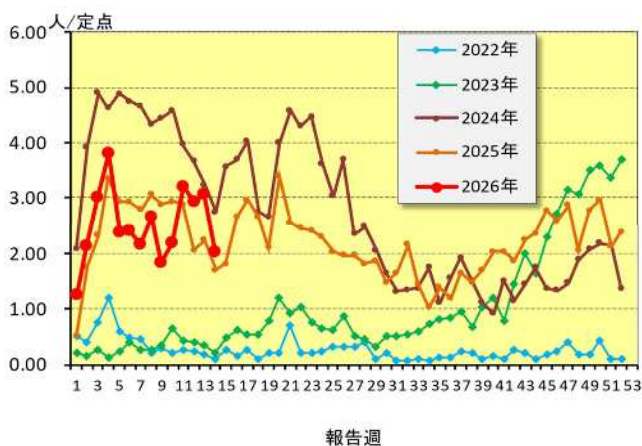
(1) 感染性胃腸炎

第14週の感染性胃腸炎の報告数は156人で、前週より45人少なく、定点当たりの報告数は5.03であった。年齢別では、10～14歳(21人)、5歳(18人)、4歳(17人)の順に多かった。保健所別の定点当たり報告数は、指宿保健所(13.00)、鹿屋保健所(12.00)、始良保健所(8.40)の順に多い。



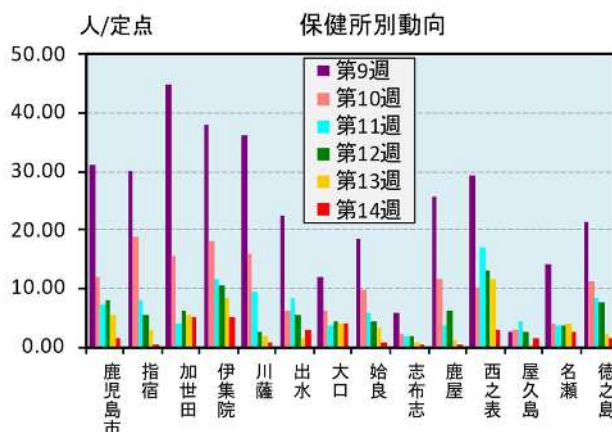
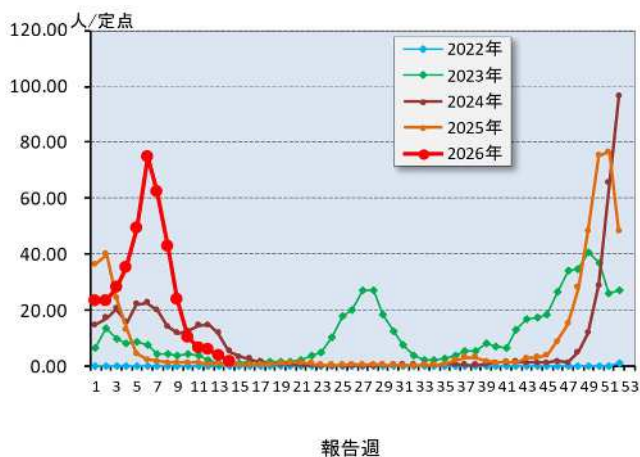
(2) A群溶血性レンサ球菌咽頭炎

第14週のA群溶血性レンサ球菌咽頭炎の報告数は63人で、前週より32人少なく、定点当たりの報告数は2.03であった。年齢別では、4歳・6歳(それぞれ9人)、10～14歳(8人)、5歳(7人)の順に多かった。保健所別の定点当たり報告数は、伊集院保健所(6.00)、出水保健所・鹿屋保健所(それぞれ5.00)、鹿児島市保健所(2.88)の順に多い。



(3) インフルエンザ

第14週のインフルエンザの報告数は96人で、前週より124人少なく、定点当たりの報告数は1.68であった。年齢別では、10～14歳(15人)、40～49歳(12人)、7歳(8人)の順に多かった。保健所別の定点当たり報告数は、加世田保健所・伊集院保健所(それぞれ5.00)、大口保健所(4.00)、出水保健所・西之表保健所(それぞれ3.00)の順に多い。



● 今週の疾患別報告数・定点あたり報告数・年累積報告数

2026年	(報告週)	第14週		
定点種別	定点報告疾患	報告数	定点当り	累積報告数 (2026年)
急性呼吸器感染症定点	急性呼吸器感染症	2,347	41.18	55,354
	インフルエンザ	96	1.68	22,341
	○ COVID-19	15	0.26	283
小児科定点	咽頭結膜熱	25	0.81	419
	A群溶血性レンサ球菌咽頭炎	63	2.03	1,087
	感染性胃腸炎	156	5.03	2,911
	水痘	6	0.19	161
	○ 手足口病	2	0.06	11
	伝染性紅斑	7	0.23	329
	○ 突発性発しん	8	0.26	111
	ヘルパンギーナ	1	0.03	4
	○ 流行性耳下腺炎	1	0.03	10
	○ RSウイルス感染症	33	1.06	392
眼科定点	急性出血性結膜炎	-	-	1
	流行性角結膜炎	2	0.29	69
基幹定点	細菌性髄膜炎(真菌性を含む)	-	-	-
	無菌性髄膜炎	-	-	1
	○ マイコプラズマ肺炎	1	0.08	28
	クラミジア肺炎(オウム病は除く)	-	-	-
	感染性胃腸炎(ロタウイルス)	-	-	1
報告数合計		2,763	-	83,513

○印は前週比増

● 5週間前から今週末までの疾患別報告数・定点あたり報告数

		5週前	4週前	3週前	2週前	1週前	今週
		(2026年9週)	(2026年10週)	(2026年11週)	(2026年12週)	(2026年13週)	(2026年14週)
急性呼吸器感染症	報告数	3,340	2,926	2,891	2,933	2,697	2,347
	定点当り	58.60	51.33	50.72	51.46	47.32	41.18
インフルエンザ	報告数	1,369	588	382	342	220	96
	定点当り	24.02	10.32	6.70	6.00	3.86	1.68
COVID-19	報告数	12	20	10	18	10	15
	定点当り	0.21	0.35	0.18	0.32	0.18	0.26
RSウイルス感染症	報告数	19	31	29	29	26	33
	定点当り	0.61	1.00	0.94	0.94	0.84	1.06
咽頭結膜熱	報告数	29	33	31	31	46	25
	定点当り	0.94	1.06	1.00	1.00	1.48	0.81
A群溶血性レンサ球菌咽頭炎	報告数	57	68	99	91	95	63
	定点当り	1.84	2.19	3.19	2.94	3.06	2.03
感染性胃腸炎	報告数	230	218	189	258	201	156
	定点当り	7.42	7.03	6.10	8.32	6.48	5.03
水痘	報告数	10	2	6	10	19	6
	定点当り	0.32	0.06	0.19	0.32	0.61	0.19
手足口病	報告数	1	1	-	1	-	2
	定点当り	0.03	0.03	-	0.03	-	0.06
伝染性紅斑	報告数	17	12	17	6	10	7
	定点当り	0.55	0.39	0.55	0.19	0.32	0.23
突発性発しん	報告数	7	8	9	10	7	8
	定点当り	0.23	0.26	0.29	0.32	0.23	0.26
ヘルパンギーナ	報告数	-	-	-	-	1	1
	定点当り	-	-	-	-	0.03	0.03
流行性耳下腺炎	報告数	-	1	-	-	-	1
	定点当り	-	0.03	-	-	-	0.03
急性出血性結膜炎	報告数	-	-	-	1	-	-
	定点当り	-	-	-	0.14	-	-
流行性角結膜炎	報告数	4	2	3	8	2	2
	定点当り	0.57	0.29	0.43	1.14	0.29	0.29
細菌性髄膜炎(真菌性を含む)	報告数	-	-	-	-	-	-
	定点当り	-	-	-	-	-	-
無菌性髄膜炎	報告数	-	-	-	1	-	-
	定点当り	-	-	-	0.08	-	-
マイコプラズマ肺炎	報告数	1	-	2	2	-	1
	定点当り	0.08	-	0.17	0.17	-	0.08
クラミジア肺炎(オウム病は除く)	報告数	-	-	-	-	-	-
	定点当り	-	-	-	-	-	-
感染性胃腸炎(ロタウイルス)	報告数	-	-	-	-	-	-
	定点当り	-	-	-	-	-	-

● 疾病別保健所別患者報告数及び定点当たり報告数（男女合計）

2026年14週(3月30日～4月5日)

	急性呼吸器感染症		インフルエンザ		COVID-19		RSウイルス感染症		咽頭結膜熱		A群溶血性レンサ球菌咽頭炎		感染性胃腸炎		水痘		手足口病		伝染性紅斑	
	報告数	定点当り	報告数	定点当り	報告数	定点当り	報告数	定点当り	報告数	定点当り	報告数	定点当り	報告数	定点当り	報告数	定点当り	報告数	定点当り	報告数	定点当り
総数	2,347	41.18	96	1.68	15	0.26	33	1.06	25	0.81	63	2.03	156	5.03	6	0.19	2	0.06	7	0.23
鹿児島市	578	41.29	21	1.50	3	0.21	14	1.75	6	0.75	23	2.88	46	5.75	5	0.63	-	-	3	0.38
指宿	30	15.00	1	0.50	1	0.50	-	-	-	-	-	-	13	13.00	1	1.00	-	-	-	-
加世田	81	40.50	10	5.00	1	0.50	2	2.00	-	-	2	2.00	6	6.00	-	-	-	-	-	-
伊集院	118	59.00	10	5.00	-	-	3	3.00	1	1.00	6	6.00	-	-	-	-	-	-	-	-
川薩	153	51.00	2	0.67	1	0.33	-	-	-	-	3	1.50	7	3.50	-	-	2	1.00	4	2.00
出水	56	28.00	6	3.00	4	2.00	-	-	1	1.00	5	5.00	2	2.00	-	-	-	-	-	-
大口	19	9.50	8	4.00	-	-	-	-	-	-	-	-	1	1.00	-	-	-	-	-	-
始良	396	49.50	5	0.63	1	0.13	8	1.60	1	0.20	12	2.40	42	8.40	-	-	-	-	-	-
志布志	23	7.67	1	0.33	-	-	-	-	-	-	-	-	3	3.00	-	-	-	-	-	-
鹿屋	329	82.25	1	0.25	-	-	4	2.00	16	8.00	10	5.00	24	12.00	-	-	-	-	-	-
西之表	140	70.00	6	3.00	-	-	-	-	-	-	-	-	-	-	-	-	-	-	-	-
屋久島	23	11.50	3	1.50	1	0.50	-	-	-	-	1	1.00	-	-	-	-	-	-	-	-
名瀬	208	41.60	13	2.60	2	0.40	2	0.67	-	-	-	-	1	0.33	-	-	-	-	-	-
徳之島	193	32.17	9	1.50	1	0.17	-	-	-	-	1	0.33	11	3.67	-	-	-	-	-	-

	突発性発しん		ヘルパンギーナ		流行性耳下腺炎		急性出血性結膜炎		流行性角膜炎		細菌性髄膜炎(真菌性を含む)		無菌性髄膜炎		マイコプラズマ肺炎		クラミジア肺炎(オウム病は除く)		感染性胃腸炎(ロタウイルス)	
	報告数	定点当り	報告数	定点当り	報告数	定点当り	報告数	定点当り	報告数	定点当り	報告数	定点当り	報告数	定点当り	報告数	定点当り	報告数	定点当り	報告数	定点当り
総数	8	0.26	1	0.03	1	0.03	0	0.00	2	0.29	0	0.00	0	0.00	1	0.08	0	0.00	0	0.00
鹿児島市	2	0.25	-	-	1	0.13	-	-	2	0.50	-	-	-	-	-	-	-	-	-	-
指宿	-	-	-	-	-	-	-	-	-	-	-	-	-	-	-	-
加世田	-	-	-	-	-	-	-	-	-	-	-	-	-	-	-	-
伊集院	-	-	-	-	-	-	-	-	-	-	-	-	-	-	-	-
川薩	-	-	-	-	-	-	-	-	-	-	-	-	-	-	-	-	-	-	-	-
出水	1	1.00	-	-	-	-	-	-	-	-	-	-	-	-	-	-
大口	-	-	-	-	-	-	-	-	-	-	-	-	-	-	-	-
始良	3	0.60	1	0.20	-	-	-	-	-	-	-	-	-	1	1.00	-	-	-	-	-
志布志	-	-	-	-	-	-	-	-	-	-	-	-	-	-	-	-
鹿屋	1	0.50	-	-	-	-	-	-	-	-	-	-	-	-	-	-	-	-	-	-
西之表	1	1.00	-	-	-	-	-	-	-	-	-	-	-	-	-	-
屋久島	-	-	-	-	-	-
名瀬	-	-	-	-	-	-	-	-	-	-	-	-	-	-	-	-
徳之島	-	-	-	-	-	-

● 年齢階級別疾病別患者報告数及び定点当たり報告数（男女合計）

2026年14週(3月30日～4月5日)

(急性呼吸器感染症定点報告疾病)		合計	0歳	1～4歳	5～9歳	10～14歳	15～19歳	20～29歳	30～39歳	40～49歳	50～59歳	60～69歳	70～79歳	80歳～								
急性呼吸器感染症	報告数	2,347	159	935	416	171	42	81	94	109	87	92	100	61	-	-	-	-	-	-	-	
	定点当り	41.18	2.79	16.40	7.30	3.00	0.74	1.42	1.65	1.91	1.53	1.61	1.75	1.07	-	-	-	-	-	-	-	
(急性呼吸器感染症定点報告疾病)		合計	～5ヶ月	～11ヶ月	1歳	2	3	4	5	6	7	8	9	10～14	15～19	20～29	30～39	40～49	50～59	60～69	70～79	80歳～
インフルエンザ	報告数	96	-	-	7	4	6	6	6	6	8	5	3	15	3	4	3	12	3	5	-	-
	定点当り	1.68	-	-	0.12	0.07	0.11	0.11	0.11	0.11	0.14	0.09	0.05	0.26	0.05	0.07	0.05	0.21	0.05	0.09	-	-
COVID-19	報告数	15	-	1	1	1	-	1	-	-	1	-	-	-	1	1	3	2	2	1	-	-
	定点当り	0.26	-	0.02	0.02	0.02	-	0.02	-	-	0.02	-	-	-	0.02	0.02	0.05	0.04	0.04	0.02	-	-
(小児科定点報告疾病)		合計	～5ヶ月	～11ヶ月	1歳	2	3	4	5	6	7	8	9	10～14	15～19	20歳～						
RSウイルス感染症	報告数	33	4	2	16	10	-	1	-	-	-	-	-	-	-	-	-	-	-	-	-	-
	定点当り	1.06	0.13	0.06	0.52	0.32	-	0.03	-	-	-	-	-	-	-	-	-	-	-	-	-	-
咽頭結膜熱	報告数	25	-	4	10	6	1	2	2	-	-	-	-	-	-	-	-	-	-	-	-	-
	定点当り	0.81	-	0.13	0.32	0.19	0.03	0.06	0.06	-	-	-	-	-	-	-	-	-	-	-	-	-
A群溶血性レンサ球菌咽頭炎	報告数	63	-	-	4	6	5	9	7	9	4	3	4	8	-	4	-	-	-	-	-	-
	定点当り	2.03	-	-	0.13	0.19	0.16	0.29	0.23	0.29	0.13	0.10	0.13	0.26	-	0.13	-	-	-	-	-	-
感染性胃腸炎	報告数	156	2	5	16	12	8	17	18	15	7	13	8	21	1	13	-	-	-	-	-	-
	定点当り	5.03	0.06	0.16	0.52	0.39	0.26	0.55	0.58	0.48	0.23	0.42	0.26	0.68	0.03	0.42	-	-	-	-	-	-
水痘	報告数	6	-	-	1	-	-	-	-	1	-	2	1	1	-	-	-	-	-	-	-	-
	定点当り	0.19	-	-	0.03	-	-	-	-	0.03	-	0.06	0.03	0.03	-	-	-	-	-	-	-	-
手足口病	報告数	2	-	-	2	-	-	-	-	-	-	-	-	-	-	-	-	-	-	-	-	-
	定点当り	0.06	-	-	0.06	-	-	-	-	-	-	-	-	-	-	-	-	-	-	-	-	-
伝染性紅斑	報告数	7	-	-	1	-	-	1	2	1	-	-	-	1	-	1	-	-	-	-	-	-
	定点当り	0.23	-	-	0.03	-	-	0.03	0.06	0.03	-	-	-	0.03	-	0.03	-	-	-	-	-	-
突発性発疹	報告数	8	-	-	7	1	-	-	-	-	-	-	-	-	-	-	-	-	-	-	-	-
	定点当り	0.26	-	-	0.23	0.03	-	-	-	-	-	-	-	-	-	-	-	-	-	-	-	-
ヘルパンギーナ	報告数	1	-	1	-	-	-	-	-	-	-	-	-	-	-	-	-	-	-	-	-	-
	定点当り	0.03	-	0.03	-	-	-	-	-	-	-	-	-	-	-	-	-	-	-	-	-	-
流行性耳下腺炎	報告数	1	-	-	-	-	-	-	-	1	-	-	-	-	-	-	-	-	-	-	-	-
	定点当り	0.03	-	-	-	-	-	-	-	0.03	-	-	-	-	-	-	-	-	-	-	-	-
(眼科定点報告疾病)		合計	～5ヶ月	～11ヶ月	1歳	2	3	4	5	6	7	8	9	10～14	15～19	20～29	30～39	40～49	50～59	60～69	70歳～	
急性出血性結膜炎	報告数	-	-	-	-	-	-	-	-	-	-	-	-	-	-	-	-	-	-	-	-	-
	定点当り	-	-	-	-	-	-	-	-	-	-	-	-	-	-	-	-	-	-	-	-	-
流行性角結膜炎	報告数	2	-	-	-	-	-	-	-	-	-	-	-	-	-	-	1	-	-	-	-	1
	定点当り	0.29	-	-	-	-	-	-	-	-	-	-	-	-	-	-	0.14	-	-	-	-	0.14
(基幹定点報告疾病)		合計	0歳	1～4	5～9	10～14	15～19	20～24	25～29	30～34	35～39	40～44	45～49	50～54	55～59	60～64	65～69	70歳～				
細菌性髄膜炎(真菌性を含む)	報告数	-	-	-	-	-	-	-	-	-	-	-	-	-	-	-	-	-	-	-	-	-
	定点当り	-	-	-	-	-	-	-	-	-	-	-	-	-	-	-	-	-	-	-	-	-
無菌性髄膜炎	報告数	-	-	-	-	-	-	-	-	-	-	-	-	-	-	-	-	-	-	-	-	-
	定点当り	-	-	-	-	-	-	-	-	-	-	-	-	-	-	-	-	-	-	-	-	-
マイコプラズマ肺炎	報告数	1	-	-	-	1	-	-	-	-	-	-	-	-	-	-	-	-	-	-	-	-
	定点当り	0.08	-	-	-	0.08	-	-	-	-	-	-	-	-	-	-	-	-	-	-	-	-
クラミジア肺炎(オウム病は除く)	報告数	-	-	-	-	-	-	-	-	-	-	-	-	-	-	-	-	-	-	-	-	-
	定点当り	-	-	-	-	-	-	-	-	-	-	-	-	-	-	-	-	-	-	-	-	-
感染性胃腸炎(ロタウイルス)	報告数	-	-	-	-	-	-	-	-	-	-	-	-	-	-	-	-	-	-	-	-	-
	定点当り	-	-	-	-	-	-	-	-	-	-	-	-	-	-	-	-	-	-	-	-	-

病原体サーベイランス

● 急性呼吸器感染症(ARI) 病原体サーベイランス

- 急性呼吸器感染症(ARI) 病原体定点医療機関において、急性呼吸器感染症と診断された患者から採取された検体の病原体検出情報を掲載します。

(症例定義)

咳嗽、咽頭痛、呼吸困難、鼻汁、鼻閉のいずれか1つ以上の症状を呈し、発症から10日以内の急性的な症状であり、かつ医師が感染症を疑う外来症例

病原体検出情報（検体採取週別）

検出病原体	1週	2週	3週	4週	5週	6週	7週	8週	9週	10週	11週	12週	13週	14週	計 (2025年15週- 2026年14週)
インフルエンザウイルス A	1	0	5	0	0	0	0	0	2	0	0	0	0	0	27
インフルエンザウイルス B	0	0	1	1	1	1	4	2	3	0	3	0	0	0	21
新型コロナウイルス	3	0	1	2	0	0	0	1	0	0	0	0	0	0	45
RSウイルス A	0	0	1	0	0	0	0	0	0	0	0	0	0	0	34
RSウイルス B	0	1	0	3	0	0	0	0	0	0	0	0	0	0	28
パラインフルエンザウイルス 1型	0	0	0	0	3	0	1	1	0	0	0	3	0	1	31
パラインフルエンザウイルス 2型	0	0	0	0	0	0	0	0	0	0	0	0	0	0	9
パラインフルエンザウイルス 3型	0	0	0	0	0	0	0	0	0	0	0	0	0	0	47
パラインフルエンザウイルス 4型	0	0	0	0	0	0	0	0	0	0	0	0	0	0	9
ヒトメタニューモウイルス	0	0	0	0	1	0	0	0	0	0	0	0	0	0	18
ライノウイルス/エンテロウイルス	1	1	7	3	3	4	3	3	9	0	4	7	2	2	226
アデノウイルス	1	0	2	1	3	2	1	2	2	0	4	1	0	0	74
その他	0	0	0	0	0	0	0	0	0	0	0	0	0	0	3
検出病原体(計) *1	6	2	17	10	11	7	9	9	16	0	11	11	2	3	572
検体数	3	2	14	6	11	8	8	5	14	0	11	9	8	4	537
うち病原体検出なし	0	0	2	1	3	3	0	1	2	0	2	2	6	1	121

*1 同一の検体から複数の病原体が検出される場合があります。

病原体検出情報（2025年15週-2026年14週までの集計）

検出病原体	0歳	1-4歳	5-9歳	10歳代	20歳代	30歳代	40歳代	50歳代	60歳代	70歳代	80歳代	90歳代以上	計
インフルエンザウイルス A	3	15	1	1	2	2	0	0	0	3	0	0	27
インフルエンザウイルス B	3	5	7	2	1	2	0	0	0	1	0	0	21
新型コロナウイルス	6	7	3	4	0	10	3	5	2	4	1	0	45
RSウイルス A	9	25	0	0	0	0	0	0	0	0	0	0	34
RSウイルス B	8	17	0	0	2	0	1	0	0	0	0	0	28
パラインフルエンザウイルス 1型	7	21	0	1	1	1	0	0	0	0	0	0	31
パラインフルエンザウイルス 2型	1	6	2	0	0	0	0	0	0	0	0	0	9
パラインフルエンザウイルス 3型	17	18	1	1	3	0	1	2	4	0	0	0	47
パラインフルエンザウイルス 4型	2	7	0	0	0	0	0	0	0	0	0	0	9
ヒトメタニューモウイルス	6	5	1	1	1	0	0	3	1	0	0	0	18
ライノウイルス/エンテロウイルス	54	143	7	4	3	7	5	2	0	1	0	0	226
アデノウイルス	19	53	2	0	0	0	0	0	0	0	0	0	74
その他	0	1	1	0	0	0	0	1	0	0	0	0	3
検出病原体(計) *1	135	323	25	14	13	22	10	13	7	9	1	0	572
検体数	103	255	38	20	23	30	21	16	13	14	3	1	537
うち病原体検出なし	11	41	16	7	10	8	11	3	6	5	2	1	121

*1 同一の検体から複数の病原体が検出される場合があります。

COVID-19 入院サーベイランス

・基幹定点に入院した、新型コロナウイルス感染症患者の報告数です。

● COVID-19 入院患者報告数

報告週	1歳未満	1-4歳	5-9歳	10-14歳	15-19歳	20-29歳	30-39歳	40-49歳	50-59歳	60-69歳	70-79歳	80歳以上	計	再掲		
														ICU入室	人工呼吸器利用	
46週	0	1	0	0	0	0	0	0	0	0	0	0	2	3	0	0
47週	0	0	1	0	0	0	0	0	0	0	0	1	1	3	0	0
48週	0	1	0	0	0	0	0	1	1	2	2	2	3	10	0	0
49週	0	1	0	0	0	0	2	0	0	0	0	1	0	4	0	0
50週	0	0	0	0	0	0	0	0	0	1	0	0	3	4	0	0
51週	0	1	0	0	0	0	0	0	0	0	0	1	0	2	0	0
52週	0	0	1	0	0	0	0	0	0	0	0	1	0	2	0	0
計 (2025年)	30	27	15	3	6	7	13	12	18	55	139	325	650		4	11
1週	1	0	0	0	0	1	0	0	0	0	0	0	0	2	0	0
2週	0	0	0	0	0	0	0	0	0	0	0	0	1	1	0	0
3週	0	0	0	0	0	0	0	0	1	0	0	0	1	2	0	0
4週	0	0	0	0	0	0	0	0	0	0	1	0	1	1	0	0
5週	0	1	0	0	0	0	0	0	0	0	1	0	2	0	0	0
6週	0	0	1	0	0	0	0	0	0	0	0	0	0	1	0	0
7週	0	0	1	0	0	0	0	0	0	0	0	0	1	2	0	0
8週	0	0	0	0	0	0	0	0	0	0	0	0	1	1	0	0
9週	0	0	0	0	0	1	0	0	0	0	0	0	1	2	0	0
10週	0	0	0	0	0	0	0	0	0	0	0	0	2	2	0	0
11週	0	0	0	0	0	0	0	0	0	1	0	0	0	1	0	0
12週	0	1	0	0	0	0	0	0	0	0	1	0	2	0	0	0
13週	0	0	0	0	0	0	0	0	0	0	0	0	0	0	0	0
14週	0	0	0	0	0	0	0	0	0	0	0	0	0	0	0	0
計 (2026年1週-14週)	1	2	2	0	1	1	0	0	1	1	3	7	19		0	0

(人) 2025年46週-2026年14週における年代別 COVID-19入院患者報告数

