

# 鹿児島県感染症情報

## 2026年 第20週報 (5月11日～5月17日)

発行：鹿児島県環境保健センター（内容に関するお問い合わせ：感染症対策課感染症保健予防係）

※ 感染症のホームページアドレス <http://www.pref.kagoshima.jp/kenko-fukushi/kenko-iryo/kansen/index.html>

県内の手足口病の報告数は190人で、前週より72人多く、定点当たりの報告数は6.13でした。感染性胃腸炎の報告数は135人で、前週より43人多く、定点当たりの報告数は4.35でした。A群溶血性レンサ球菌咽頭炎の報告数は98人で、前週より28人多く、定点当たりの報告数は3.16でした。

### 【注目情報】

手足口病の定点当たり報告数が警報発令基準である5.00を超えたことから、5月21日に県下に手足口病流行発生警報を発令しました。

手足口病は、口の中や、手足に水疱を伴う複数の発しんが出る感染症です。子どもを中心に、主に夏に流行します。治った後も比較的長い期間便の中にウイルスが排泄され、また、感染しても発病しないままウイルスが排出されている場合もあります。有効なワクチンや予防薬はありません。

感染対策は、手洗いをしっかりと、タオルの共有は避け、排泄物を適切に処理してください。特に、保育施設等の乳幼児の集団生活では、感染を広げないために、職員と子ども達が、しっかりと手洗いをすること、おむつを交換した後は、排泄物を適切に処理し、流水と石けんで十分に手洗いをしてください。

県HPに手足口病の予防対策等を掲載しておりますので、ご確認ください。

URL：<https://www.pref.kagoshima.jp/ae06/kenko-fukushi/kenko-iryo/kansen/kansensho/teasikuti.html>

また、麻しん（はしか）患者発生の届出について、県内では、今年に入ってから5月20日までに34例となっており、現在の方法で統計を取り始めた2008年以降で最多となっています。日本国内においても、今年に入ってから5月10日までに479例の報告があることから、引き続き注意が必要です。

### 全数把握対象疾患の届出状況

一類感染症	届出報告なし
二類感染症	結核6例(腸結核1例、無症状病原体保有者5例) 追加 結核1例(無症状病原体保有者)(19週)
三類感染症	腸管出血性大腸菌感染症1例(血清型別/毒素型別:0103/VT1)
四類感染症	レジオネラ症1例(肺炎型)
五類感染症	侵襲性インフルエンザ菌感染症1例、水痘(入院例)2例、梅毒3例

### 定点把握対象疾患の届出状況

・20週の定点医療機関は、急性呼吸器感染症(ARI)定点57、小児科定点31です。

・流行発生警報の基準値(開始基準値及び終息基準値)以上の保健所

【咽頭結膜熱(開始3.0、終息1.0)】：伊集院(1.00)、出水(1.00)、鹿屋(7.50)

【A群溶血性レンサ球菌咽頭炎(開始8.0、終息4.0)】：伊集院(10.00)、鹿屋(10.00)

【水痘(開始2.0、終息1.0)】：指宿(1.00)

【手足口病(開始5.0、終息2.0)】：鹿児島市(7.25)、指宿(7.00)、加世田(6.00)、伊集院(32.00)、始良(10.60)、鹿屋(10.00)、西之表(6.00)

【伝染性紅斑(開始2.0、終息1.0)】：鹿屋(2.50)

【ヘルパンギーナ(開始6.0、終息2.0)】：伊集院(9.00)

・流行発生注意報の基準値以上の保健所 該当なし

※ 週報発行後、医療機関、保健所から追加、訂正報告があり、全数・定点の数値が変更される場合があります。

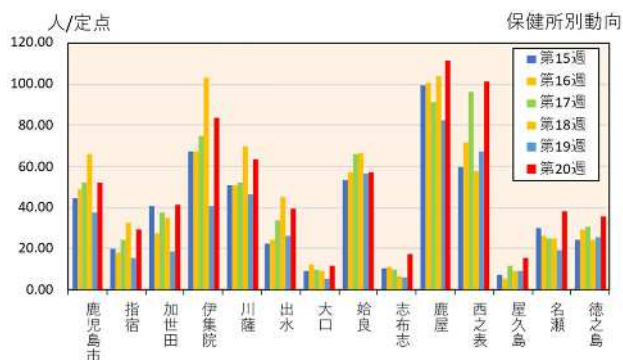
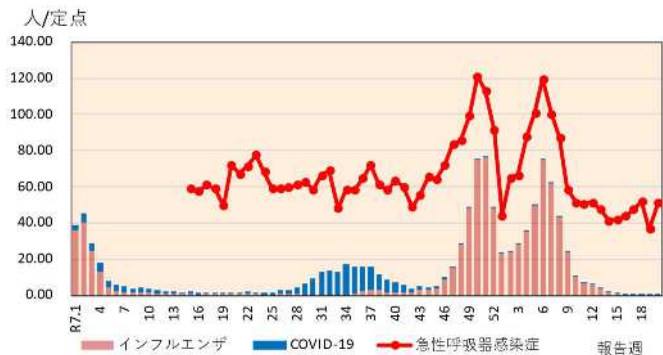
## 全数把握対象疾患の届出状況(鹿児島県)

類型	疾患名	5週前 (2026年15週)	4週前 (2026年16週)	3週前 (2026年17週)	2週前 (2026年18週)	1週前 (2026年19週)	今週 (2026年20週)	2026年 累積	2025年 累積
二類	結核	1	5	4	6	5	6	76	208
三類	細菌性赤痢	0	0	0	0	0	0	0	2
	腸管出血性大腸菌感染症	3	6	1	2	1	1	19	88
四類	E型肝炎	0	0	0	1	0	0	2	0
	A型肝炎	0	0	0	0	0	0	1	0
	重症熱性血小板減少症候群(SFTS)	0	0	0	0	2	0	3	9
	つつが虫病	0	0	0	0	0	0	15	16
	日本紅斑熱	0	0	0	0	0	0	1	18
	レジオネラ症	0	1	0	0	0	1	7	24
	レプトスピラ症	0	0	0	0	0	0	0	2
五類	アメーバ赤痢	0	0	0	0	0	0	1	4
	ウイルス性肝炎	0	0	0	0	0	0	0	2
	カルバペネム耐性腸内細菌目細菌感染症	0	0	0	0	0	0	1	15
	急性脳炎	0	0	0	0	0	0	2	6
	クロイツフェルト・ヤコブ病	0	0	0	0	0	0	0	6
	劇症型溶血性レンサ球菌感染症	0	0	1	0	0	0	1	11
	後天性免疫不全症候群(HIV感染症を含む)	0	1	0	1	0	0	4	8
	ジアルジア症	0	0	0	0	0	0	0	1
	侵襲性インフルエンザ菌感染症	0	0	0	1	0	1	3	7
	侵襲性髄膜炎感染症	0	0	0	0	0	0	1	0
	侵襲性肺炎球菌感染症	0	1	1	0	2	0	13	24
	水痘(入院例)	0	0	0	0	0	2	2	4
	梅毒	2	1	1	3	0	3	33	103
	播種性クリプトコックス症	0	0	0	1	0	0	3	4
	破傷風	0	0	0	0	0	0	0	4
	バンコマイシン耐性腸球菌感染症	0	0	0	0	0	0	1	0
	百日咳	0	0	0	0	0	0	10	1721
麻しん	1	6	0	0	0	0	34	2	

## 定点把握対象疾患の届出状況

### ● 急性呼吸器感染症(ARI)

第20週の急性呼吸器感染症の報告数は2,929人で、前週より852人多く、定点当たりの報告数は51.39であった。年齢別では、1～4歳(1,177人)、5～9歳(518人)、10～14歳(288人)の順に多かった。保健所別の定点当たり報告数は、鹿屋保健所(111.25)、西之表保健所(101.00)、伊集院保健所(83.5)の順に多い。

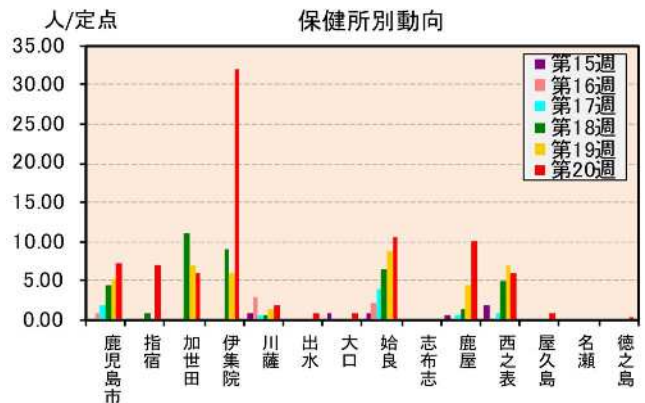
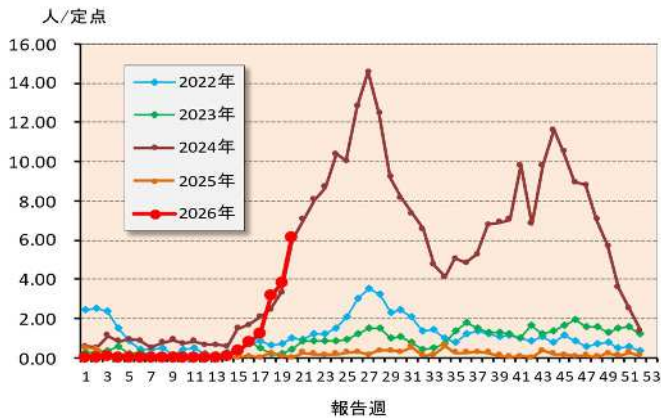


☆急性呼吸器感染症 (Acute Respiratory Infection : ARI) とは急性の上気道炎 (鼻炎、副鼻腔炎、中耳炎、咽頭炎、喉頭炎) 又は下気道炎 (気管支炎、細気管支炎、肺炎) をおこす病原体による症候群の総称です。インフルエンザ、新型コロナウイルス、RS ウイルス、咽頭結膜熱、A群溶血性レンサ球菌咽頭炎、ヘルパンギーナなどが含まれます。

## ● 定点把握対象疾患（定点当たり報告数の上位3疾患）

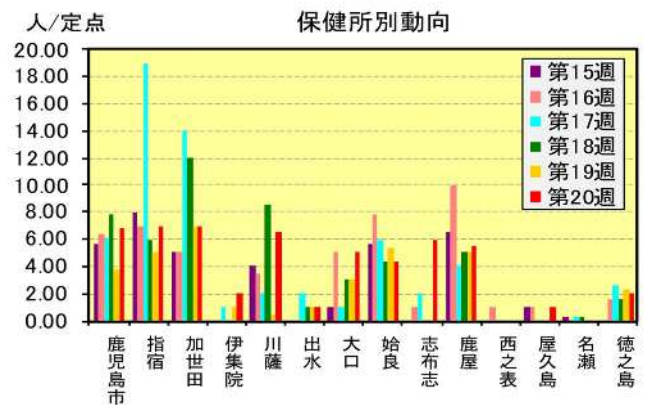
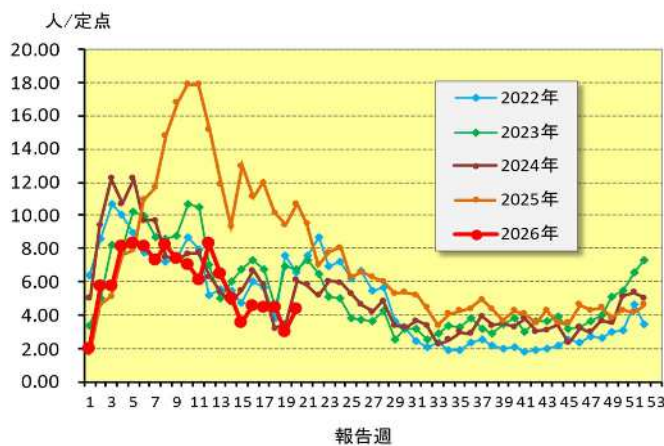
### (1) 手足口病

第20週の手足口病の報告数は190人で、前週より72人多く、定点当たりの報告数は6.13であった。年齢別では、1歳(117人)、2歳(36人)、6～11か月(23人)の順に多かった。保健所別の定点当たり報告数は、伊集院保健所(32.00)、始良保健所(10.60)、鹿屋保健所(10.00)の順に多い。



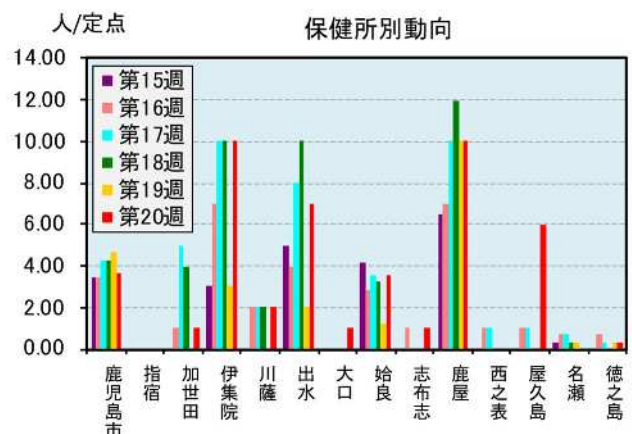
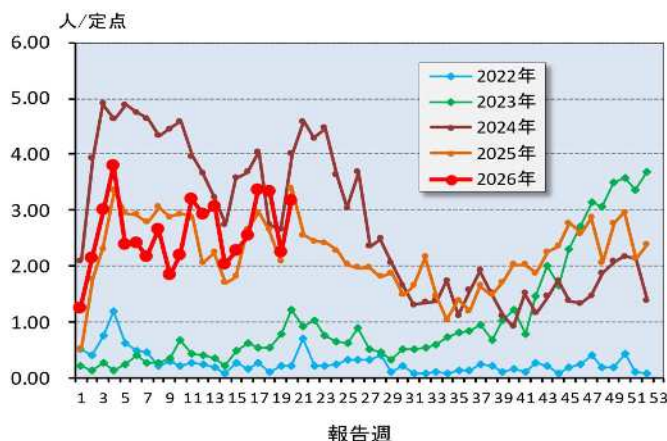
### (2) 感染性胃腸炎

第20週の感染性胃腸炎の報告数は135人で、前週より43人多く、定点当たりの報告数は4.35であった。年齢別では、10～14歳(28人)、1歳(21人)、6～11か月・4歳・6歳(それぞれ12人)の順に多かった。保健所別の定点当たり報告数は、指宿保健所・加世田保健所(それぞれ7.00)、鹿児島市保健所(6.75)、川薩保健所(6.50)の順に多い。



### (3) A群溶血性レンサ球菌咽頭炎

第20週のA群溶血性レンサ球菌咽頭炎の報告数は98人で、前週より28人多く、定点当たりの報告数は3.16であった。年齢別では、6歳(18人)、10～14歳(17人)、7歳(12人)の順に多かった。保健所別の定点当たり報告数は、伊集院保健所・鹿屋保健所(それぞれ10.00)、出水保健所(7.00)、屋久島保健所(6.00)の順に多い。



● 今週の疾患別報告数・定点あたり報告数・年累積報告数

2026年	(報告週)	第20週		
定点種別	定点報告疾患	報告数	定点当り	累積報告数 (2026年)
急性呼吸器感染症定点	○急性呼吸器感染症	2,929	51.39	70,889
	○ インフルエンザ	11	0.19	22,453
	○ COVID-19	51	0.89	426
小児科定点	○ 咽頭結膜熱	44	1.42	614
	○ A群溶血性レンサ球菌咽頭炎	98	3.16	1,612
	○ 感染性胃腸炎	135	4.35	3,668
	水痘	9	0.29	219
	○ 手足口病	190	6.13	491
	○ 伝染性紅斑	11	0.35	375
	突発性発しん	10	0.32	187
	○ ヘルパンギーナ	38	1.23	92
	流行性耳下腺炎	-	-	11
	RSウイルス感染症	22	0.71	609
眼科定点	急性出血性結膜炎	-	-	1
	流行性角結膜炎	2	0.29	89
基幹定点	○ 細菌性髄膜炎(真菌性を含む)	1	0.08	1
	無菌性髄膜炎	-	-	1
	マイコプラズマ肺炎	-	-	37
	クラミジア肺炎(オウム病は除く)	-	-	2
	感染性胃腸炎(ロタウイルス)	-	-	1
報告数合計		3,551	-	101,778

○印は前週比増

● 5週間前から今週までの疾患別報告数・定点あたり報告数

		5週前 (2026年15週)	4週前 (2026年16週)	3週前 (2026年17週)	2週前 (2026年18週)	1週前 (2026年19週)	今週 (2026年20週)
急性呼吸器感染症	報告数	2,384	2,491	2,693	2,961	2,077	2,929
	定点当り	41.82	43.70	47.25	51.95	36.44	51.39
インフルエンザ	報告数	44	26	12	13	6	11
	定点当り	0.77	0.46	0.21	0.23	0.11	0.19
COVID-19	報告数	15	11	12	25	29	51
	定点当り	0.26	0.19	0.21	0.44	0.51	0.89
RSウイルス感染症	報告数	28	34	38	50	45	22
	定点当り	0.90	1.10	1.23	1.61	1.45	0.71
咽頭結膜熱	報告数	40	25	30	31	25	44
	定点当り	1.29	0.81	0.97	1.00	0.81	1.42
A群溶血性レンサ球菌咽頭炎	報告数	71	79	104	103	70	98
	定点当り	2.29	2.55	3.35	3.32	2.26	3.16
感染性胃腸炎	報告数	110	142	139	139	92	135
	定点当り	3.55	4.58	4.48	4.48	2.97	4.35
水痘	報告数	10	5	8	16	10	9
	定点当り	0.32	0.16	0.26	0.52	0.32	0.29
手足口病	報告数	11	24	38	99	118	190
	定点当り	0.35	0.77	1.23	3.19	3.81	6.13
伝染性紅斑	報告数	8	5	10	4	8	11
	定点当り	0.26	0.16	0.32	0.13	0.26	0.35
突発性発しん	報告数	13	11	16	15	11	10
	定点当り	0.42	0.35	0.52	0.48	0.35	0.32
ヘルパンギーナ	報告数	2	3	5	24	16	38
	定点当り	0.06	0.10	0.16	0.77	0.52	1.23
流行性耳下腺炎	報告数	-	-	1	-	-	-
	定点当り	-	-	0.03	-	-	-
急性出血性結膜炎	報告数	-	-	-	-	-	-
	定点当り	-	-	-	-	-	-
流行性角結膜炎	報告数	3	4	2	7	2	2
	定点当り	0.43	0.57	0.29	1.00	0.29	0.29
細菌性髄膜炎(真菌性を含む)	報告数	-	-	-	-	-	1
	定点当り	-	-	-	-	-	0.08
無菌性髄膜炎	報告数	-	-	-	-	-	-
	定点当り	-	-	-	-	-	-
マイコプラズマ肺炎	報告数	1	2	2	2	2	-
	定点当り	0.08	0.17	0.17	0.17	0.17	-
クラミジア肺炎(オウム病は除く)	報告数	-	-	-	1	1	-
	定点当り	-	-	-	0.08	0.08	-
感染性胃腸炎(ロタウイルス)	報告数	-	-	-	-	-	-
	定点当り	-	-	-	-	-	-

● 疾病別保健所別患者報告数及び定点当たり報告数（男女合計）

2026年20週(5月11日～5月17日)

	急性呼吸器感染症		インフルエンザ		COVID-19		RSウイルス感染症		咽頭結膜熱		A群溶血性レンサ球菌咽頭炎		感染性胃腸炎		水痘		手足口病		伝染性紅斑	
	報告数	定点当り	報告数	定点当り	報告数	定点当り	報告数	定点当り	報告数	定点当り	報告数	定点当り	報告数	定点当り	報告数	定点当り	報告数	定点当り	報告数	定点当り
総数	2,929	51.39	11	0.19	51	0.89	22	0.71	44	1.42	98	3.16	135	4.35	9	0.29	190	6.13	11	0.35
鹿児島市	734	52.43	2	0.14	9	0.64	11	1.38	13	1.63	29	3.63	54	6.75	6	0.75	58	7.25	2	0.25
指宿	59	29.50	-	-	1	0.50	-	-	1	1.00	-	-	7	7.00	1	1.00	7	7.00	-	-
加世田	83	41.50	-	-	1	0.50	-	-	1	1.00	1	1.00	7	7.00	-	-	6	6.00	-	-
伊集院	167	83.50	-	-	1	0.50	3	3.00	1	1.00	10	10.00	2	2.00	-	-	32	32.00	1	1.00
川薩	190	63.33	-	-	6	2.00	2	1.00	-	-	4	2.00	13	6.50	-	-	4	2.00	3	1.50
出水	79	39.50	-	-	2	1.00	-	-	1	1.00	7	7.00	1	1.00	-	-	1	1.00	-	-
大口	23	11.50	-	-	2	1.00	-	-	-	-	1	1.00	5	5.00	-	-	1	1.00	-	-
始良	458	57.25	-	-	16	2.00	4	0.80	10	2.00	18	3.60	22	4.40	2	0.40	53	10.60	-	-
志布志	52	17.33	-	-	-	-	-	-	-	-	1	1.00	6	6.00	-	-	-	-	-	-
鹿屋	445	111.25	-	-	7	1.75	1	0.50	15	7.50	20	10.00	11	5.50	-	-	20	10.00	5	2.50
西之表	202	101.00	-	-	1	0.50	1	1.00	-	-	-	-	-	-	-	-	6	6.00	-	-
屋久島	31	15.50	-	-	1	0.50	-	-	1	1.00	6	6.00	1	1.00	-	-	1	1.00	-	-
名瀬	191	38.20	9	1.80	1	0.20	-	-	1	0.33	-	-	-	-	-	-	-	-	-	-
徳之島	215	35.83	-	-	3	0.50	-	-	-	-	1	0.33	6	2.00	-	-	1	0.33	-	-

	突発性発しん		ヘルパンギーナ		流行性耳下腺炎		急性出血性結膜炎		流行性角結膜炎		細菌性髄膜炎(真菌性を含む)		無菌性髄膜炎		マイコプラズマ肺炎		クラミジア肺炎(オウム病は除く)		感染性胃腸炎(ロタウイルス)	
	報告数	定点当り	報告数	定点当り	報告数	定点当り	報告数	定点当り	報告数	定点当り	報告数	定点当り	報告数	定点当り	報告数	定点当り	報告数	定点当り	報告数	定点当り
総数	10	0.32	38	1.23	0	0.00	0	0.00	2	0.29	1	0.08	0	0.00	0	0.00	0	0.00	0	0.00
鹿児島市	5	0.63	1	0.13	-	-	-	-	-	-	1	1.00	-	-	-	-	-	-	-	-
指宿	-	-	-	-	-	-	...	...	...	...	-	-	-	-	-	-	-	-	-	-
加世田	-	-	1	1.00	-	-	...	...	...	...	-	-	-	-	-	-	-	-	-	-
伊集院	1	1.00	9	9.00	-	-	...	...	...	...	-	-	-	-	-	-	-	-	-	-
川薩	-	-	-	-	-	-	-	-	2	2.00	-	-	-	-	-	-	-	-	-	-
出水	-	-	1	1.00	-	-	...	...	...	...	-	-	-	-	-	-	-	-	-	-
大口	-	-	-	-	-	-	...	...	...	...	-	-	-	-	-	-	-	-	-	-
始良	3	0.60	18	3.60	-	-	-	-	-	-	-	-	-	-	-	-	-	-	-	-
志布志	-	-	-	-	-	-	...	...	...	...	-	-	-	-	-	-	-	-	-	-
鹿屋	1	0.50	8	4.00	-	-	-	-	-	-	-	-	-	-	-	-	-	-	-	-
西之表	-	-	-	-	-	-	...	...	...	...	-	-	-	-	-	-	-	-	-	-
屋久島	-	-	-	-	-	-	...	...	...	...	...	...	...	...	...	...	...	...	...	...
名瀬	-	-	-	-	-	-	...	...	...	...	-	-	-	-	-	-	-	-	-	-
徳之島	-	-	-	-	-	-	...	...	...	...	...	...	...	...	...	...	...	...	...	...

● 年齢階級別疾病別患者報告数及び定点当たり報告数（男女合計）

2026年20週(5月11日～5月17日)

(急性呼吸器感染症定点報告疾病)		合計	0歳	1～4歳	5～9歳	10～14歳	15～19歳	20～29歳	30～39歳	40～49歳	50～59歳	60～69歳	70～79歳	80歳～								
急性呼吸器感染症	報告数	2,929	245	1,177	518	288	84	81	96	85	84	83	106	82	-	-	-	-	-	-	-	
	定点当り	51.39	4.30	20.65	9.09	5.05	1.47	1.42	1.68	1.49	1.47	1.46	1.86	1.44	-	-	-	-	-	-	-	
(急性呼吸器感染症定点報告疾病)		合計	～5か月	～11か月	1歳	2	3	4	5	6	7	8	9	10～14	15～19	20～29	30～39	40～49	50～59	60～69	70～79	80歳～
インフルエンザ	報告数	11	-	-	1	-	-	-	-	-	-	-	-	4	-	1	2	1	-	2	-	-
	定点当り	0.19	-	-	0.02	-	-	-	-	-	-	-	-	0.07	-	0.02	0.04	0.02	-	0.04	-	-
COVID-19	報告数	51	-	1	1	5	5	3	6	2	2	1	-	13	2	1	1	3	-	3	2	-
	定点当り	0.89	-	0.02	0.02	0.09	0.09	0.05	0.11	0.04	0.04	0.02	-	0.23	0.04	0.02	0.02	0.05	-	0.05	0.04	-
(小児科定点報告疾病)		合計	～5か月	～11か月	1歳	2	3	4	5	6	7	8	9	10～14	15～19	20歳～						
RSウイルス感染症	報告数	22	3	8	7	3	1	-	-	-	-	-	-	-	-	-	-	-	-	-	-	-
	定点当り	0.71	0.10	0.26	0.23	0.10	0.03	-	-	-	-	-	-	-	-	-	-	-	-	-	-	-
咽頭結膜熱	報告数	44	-	5	21	3	4	2	2	1	4	1	-	1	-	-	-	-	-	-	-	-
	定点当り	1.42	-	0.16	0.68	0.10	0.13	0.06	0.06	0.03	0.13	0.03	-	0.03	-	-	-	-	-	-	-	-
A群溶血性レンサ球菌咽頭炎	報告数	98	-	1	3	6	6	9	11	18	12	8	6	17	-	1	-	-	-	-	-	-
	定点当り	3.16	-	0.03	0.10	0.19	0.19	0.29	0.35	0.58	0.39	0.26	0.19	0.55	-	0.03	-	-	-	-	-	-
感染性胃腸炎	報告数	135	2	12	21	5	9	12	7	12	8	10	1	28	2	6	-	-	-	-	-	-
	定点当り	4.35	0.06	0.39	0.68	0.16	0.29	0.39	0.23	0.39	0.26	0.32	0.03	0.90	0.06	0.19	-	-	-	-	-	-
水痘	報告数	9	-	-	-	-	-	1	-	3	1	2	-	2	-	-	-	-	-	-	-	-
	定点当り	0.29	-	-	-	-	-	0.03	-	0.10	0.03	0.06	-	0.06	-	-	-	-	-	-	-	-
手足口病	報告数	190	3	23	117	36	6	2	2	-	-	-	-	1	-	-	-	-	-	-	-	-
	定点当り	6.13	0.10	0.74	3.77	1.16	0.19	0.06	0.06	-	-	-	-	0.03	-	-	-	-	-	-	-	-
伝染性紅斑	報告数	11	-	-	-	-	2	1	2	1	2	2	-	1	-	-	-	-	-	-	-	-
	定点当り	0.35	-	-	-	-	0.06	0.03	0.06	0.03	0.06	0.06	-	0.03	-	-	-	-	-	-	-	-
突発性発疹	報告数	10	-	-	6	4	-	-	-	-	-	-	-	-	-	-	-	-	-	-	-	-
	定点当り	0.32	-	-	0.19	0.13	-	-	-	-	-	-	-	-	-	-	-	-	-	-	-	-
ヘルパンギーナ	報告数	38	-	9	18	7	3	-	-	1	-	-	-	-	-	-	-	-	-	-	-	-
	定点当り	1.23	-	0.29	0.58	0.23	0.10	-	-	0.03	-	-	-	-	-	-	-	-	-	-	-	-
流行性耳下腺炎	報告数	-	-	-	-	-	-	-	-	-	-	-	-	-	-	-	-	-	-	-	-	-
	定点当り	-	-	-	-	-	-	-	-	-	-	-	-	-	-	-	-	-	-	-	-	-
(眼科定点報告疾病)		合計	～5か月	～11か月	1歳	2	3	4	5	6	7	8	9	10～14	15～19	20～29	30～39	40～49	50～59	60～69	70歳～	
急性出血性結膜炎	報告数	-	-	-	-	-	-	-	-	-	-	-	-	-	-	-	-	-	-	-	-	-
	定点当り	-	-	-	-	-	-	-	-	-	-	-	-	-	-	-	-	-	-	-	-	-
流行性角結膜炎	報告数	2	-	-	-	-	1	-	-	-	-	-	-	-	-	-	1	-	-	-	-	-
	定点当り	0.29	-	-	-	-	0.14	-	-	-	-	-	-	-	-	-	0.14	-	-	-	-	-
(基幹定点報告疾病)		合計	0歳	1～4	5～9	10～14	15～19	20～24	25～29	30～34	35～39	40～44	45～49	50～54	55～59	60～64	65～69	70歳～				
細菌性髄膜炎(真菌性を含む)	報告数	1	-	-	-	-	-	-	-	-	-	-	-	1	-	-	-	-	-	-	-	-
	定点当り	0.08	-	-	-	-	-	-	-	-	-	-	-	0.08	-	-	-	-	-	-	-	-
無菌性髄膜炎	報告数	-	-	-	-	-	-	-	-	-	-	-	-	-	-	-	-	-	-	-	-	-
	定点当り	-	-	-	-	-	-	-	-	-	-	-	-	-	-	-	-	-	-	-	-	-
マイコプラズマ肺炎	報告数	-	-	-	-	-	-	-	-	-	-	-	-	-	-	-	-	-	-	-	-	-
	定点当り	-	-	-	-	-	-	-	-	-	-	-	-	-	-	-	-	-	-	-	-	-
クラミジア肺炎(オウム病は除く)	報告数	-	-	-	-	-	-	-	-	-	-	-	-	-	-	-	-	-	-	-	-	-
	定点当り	-	-	-	-	-	-	-	-	-	-	-	-	-	-	-	-	-	-	-	-	-
感染性胃腸炎(ロタウイルス)	報告数	-	-	-	-	-	-	-	-	-	-	-	-	-	-	-	-	-	-	-	-	-
	定点当り	-	-	-	-	-	-	-	-	-	-	-	-	-	-	-	-	-	-	-	-	-

## 病原体サーベイランス

### ● 急性呼吸器感染症(ARI) 病原体サーベイランス

- 急性呼吸器感染症(ARI) 病原体定点医療機関において、急性呼吸器感染症と診断された患者から採取された検体の病原体検出情報を掲載します。

(症例定義)

咳嗽、咽頭痛、呼吸困難、鼻汁、鼻閉のいずれか1つ以上の症状を呈し、発症から10日以内の急性的な症状であり、かつ医師が感染症を疑う外来症例

#### 病原体検出情報（検体採取週別）

検出病原体	7週	8週	9週	10週	11週	12週	13週	14週	15週	16週	17週	18週	19週	20週	計 (2025年15週- 2026年20週)
インフルエンザウイルス A	0	0	2	0	0	0	0	0	0	0	0	0	0	0	27
インフルエンザウイルス B	4	2	3	0	3	0	0	0	2	0	0	0	0	0	23
新型コロナウイルス	0	1	0	0	0	0	0	0	0	0	0	0	0	0	45
RSウイルス A	0	0	0	0	0	0	0	0	0	1	3	0	0	0	38
RSウイルス B	0	0	0	0	0	0	0	0	0	0	1	0	0	0	29
パラインフルエンザウイルス 1型	1	1	0	0	0	3	0	1	0	0	0	0	0	1	32
パラインフルエンザウイルス 2型	0	0	0	0	0	0	0	0	0	0	0	0	0	0	9
パラインフルエンザウイルス 3型	0	0	0	0	0	0	0	0	0	0	0	0	0	0	47
パラインフルエンザウイルス 4型	0	0	0	0	0	0	0	0	0	0	0	0	0	0	9
ヒトメタニューモウイルス	0	0	0	0	0	0	0	0	0	0	0	0	0	0	18
ライノウイルス/エンテロウイルス	3	3	9	0	4	7	2	2	7	3	6	5	0	4	251
アデノウイルス	1	2	2	0	4	1	0	0	2	1	4	1	0	2	84
その他	0	0	0	0	0	0	0	0	0	0	0	0	0	0	3
検出病原体(計) *1	9	9	16	0	11	11	2	3	11	5	14	6	0	7	615
検体数	8	5	14	0	11	9	8	4	9	5	12	5	0	10	578
うち病原体検出なし	0	1	2	0	2	2	6	1	1	1	3	0	0	4	130

\*1 同一の検体から複数の病原体が検出される場合があります。

#### 病原体検出情報（2025年15週-2026年20週までの集計）

検出病原体	0歳	1-4歳	5-9歳	10歳代	20歳代	30歳代	40歳代	50歳代	60歳代	70歳代	80歳代	90歳代以上	計
インフルエンザウイルス A	3	15	1	1	2	2	0	0	0	3	0	0	27
インフルエンザウイルス B	3	6	7	2	1	3	0	0	0	1	0	0	23
新型コロナウイルス	6	7	3	4	0	10	3	5	2	4	1	0	45
RSウイルス A	10	28	0	0	0	0	0	0	0	0	0	0	38
RSウイルス B	8	18	0	0	2	0	1	0	0	0	0	0	29
パラインフルエンザウイルス 1型	7	22	0	1	1	1	0	0	0	0	0	0	32
パラインフルエンザウイルス 2型	1	6	2	0	0	0	0	0	0	0	0	0	9
パラインフルエンザウイルス 3型	17	18	1	1	3	0	1	2	4	0	0	0	47
パラインフルエンザウイルス 4型	2	7	0	0	0	0	0	0	0	0	0	0	9
ヒトメタニューモウイルス	6	5	1	1	1	0	0	3	1	0	0	0	18
ライノウイルス/エンテロウイルス	58	163	8	4	3	7	5	2	0	1	0	0	251
アデノウイルス	23	58	3	0	0	0	0	0	0	0	0	0	84
その他	0	1	1	0	0	0	0	1	0	0	0	0	3
検出病原体(計) *1	144	354	27	14	13	23	10	13	7	9	1	0	615
検体数	112	281	41	21	23	31	22	16	13	14	3	1	578
うち病原体検出なし	14	43	18	8	10	8	12	3	6	5	2	1	130

\*1 同一の検体から複数の病原体が検出される場合があります。

# COVID-19 入院サーベイランス

・ 基幹定点に入院した、新型コロナウイルス感染症患者の報告数です。

## ● COVID-19 入院患者報告数

報告週	1歳未満	1-4歳	5-9歳	10-14歳	15-19歳	20-29歳	30-39歳	40-49歳	50-59歳	60-69歳	70-79歳	80歳以上	計	再掲	
														ICU入室	人工呼吸器利用
52週	0	0	1	0	0	0	0	0	0	0	1	0	2	0	0
計 (2025年)	30	27	15	3	6	7	13	12	18	55	139	325	650	4	11
1週	1	0	0	0	1	0	0	0	0	0	0	0	2	0	0
2週	0	0	0	0	0	0	0	0	0	0	0	1	1	0	0
3週	0	0	0	0	0	0	0	0	1	0	0	1	2	0	0
4週	0	0	0	0	0	0	0	0	0	0	1	0	1	0	0
5週	0	1	0	0	0	0	0	0	0	0	1	0	2	0	0
6週	0	0	1	0	0	0	0	0	0	0	0	0	1	0	0
7週	0	0	1	0	0	0	0	0	0	0	0	1	2	0	0
8週	0	0	0	0	0	0	0	0	0	0	0	1	1	0	0
9週	0	0	0	0	0	1	0	0	0	0	0	1	2	0	0
10週	0	0	0	0	0	0	0	0	0	0	0	2	2	0	0
11週	0	0	0	0	0	0	0	0	0	1	0	0	1	0	0
12週	0	1	0	0	0	0	0	0	0	0	1	0	2	0	0
13週	0	0	0	0	0	0	0	0	0	0	0	0	0	0	0
14週	0	0	0	0	0	0	0	0	0	0	0	0	0	0	0
15週	0	0	0	0	0	1	0	0	0	0	0	0	1	0	0
16週	0	0	0	0	0	0	0	0	0	0	0	0	0	0	0
17週	0	0	0	0	0	0	0	0	0	0	0	1	1	0	0
18週	0	0	1	0	0	0	0	0	1	0	0	1	3	0	0
19週	0	0	0	0	0	0	0	0	0	0	0	0	0	0	0
20週	0	0	0	0	0	0	0	0	0	0	0	0	0	0	0
計 (2026年1週-20週)	1	2	3	0	1	2	0	0	2	1	3	9	24	0	0

