

# 鹿児島県感染症情報

## 2012年 第6週報 (2月6日~2月12日)

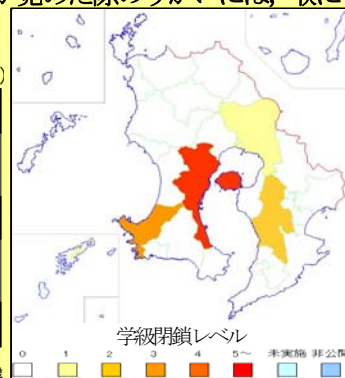
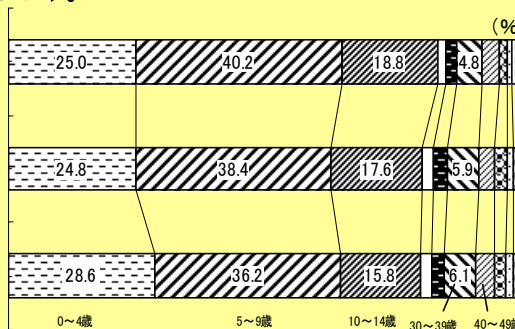
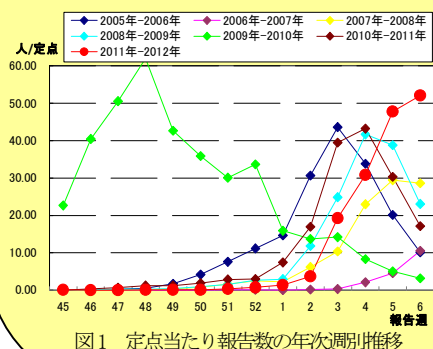
発行：鹿児島県環境保健センター

《感染症のホームページアドレス <http://www.pref.kagoshima.jp/kenko-fukushi/kenko-iryu/kansen/index.html>》

インフルエンザの報告数が11週連続で増加しています。県内には、流行発生警報が発令中です。今後の流行の動向に注意し、予防対策を徹底してください。

### ★ インフルエンザの発生動向とその予防対策

今週のインフルエンザの報告数は、前週(4,392人)より400人多い4,792人(定点当たり報告数52.09)となり、10保健所が流行発生警報域に、2保健所が流行発生注意報域になりました。前週よりも報告数が増加した保健所は、鹿児島市、指宿、加世田、伊集院、川薩、出水、始良、志布志、屋久島、名瀬、徳之島の11保健所でした。第4~6週における年齢区分別割合の推移をみると、0~4歳、30~39歳の割合は、多くなる傾向にあり、5~9歳、10~14歳の割合は、少なくなっています。14歳以下の占める割合が約80%から少しずつですが減少している状況です(下図2「年齢区分別報告状況(鹿児島県)」を参照)。また、下図3のように、県内では、学級閉鎖等の措置をとっている学校が見られます。インフルエンザの予防方法としては、①帰宅した際の手洗い(できれば温水で喉の奥まで)と手洗い(特に、爪・指先を重点に)を心がける。②なるべく人混みを避ける。③部屋の湿度を適度に保つ。④栄養のバランスのとれた食事をし、睡眠・休養を十分にとる。なお、咳やくしゃみ等少しでも症状のある人は、咳エチケットを守り、マスクを着用する。口腔ケアの一環としての歯磨き、就寝前や夜間目が覚めた際のうがいには、喉に侵入したウイルスを洗い流す効果があります。



感染性胃腸炎の報告数は、3週連続で減少しましたが、学校や社会福祉施設等集団生活の場で発生が起ると、大規模流行につながることもあります。手洗いを励行し、まん延防止に努めてください。

一類感染症	発生報告なし
二類感染症	結核5例(肺結核1例, 結核性胸膜炎1例, 結核性心外膜炎1例, 右頸部結核性リンパ節炎1例, 無症状病原体保有者1例) 追加 結核:5週1例
三類感染症	発生報告なし
四類感染症	つつが虫病2例
五類感染症	後天性免疫不全症候群1例

### ☆ 定点報告疾病の発生状況

- ・今週の定点医療機関数は、インフルエンザ定点 92、小児科定点 54 です。
- ・第6週の定点把握対象疾患の総報告数は5681人で、前週より268人多かった(詳細については後述)。
- ・**流行発生警報**の基準値(開始基準値及び終息基準値)以上の保健所  
 【インフルエンザ(開始30.0, 終息10.0)】: 川薩(74.57), 鹿屋(72.63), 鹿児島市(70.22), 始良(65.09), 伊集院(56.33), 出水(46.00), 加世田(45.50), 指宿(42.67), 徳之島(31.60), 大口(15.67), 【感染性胃腸炎(開始20.0, 終息12.0)】: 川薩(20.25), 始良(15.86), 指宿(15.00), 加世田(14.00), 【水痘(開始7.0, 終息4.0)】: 西之表(6.00)
- ・**流行発生注意報**の基準値以上の保健所  
 【インフルエンザ(基準値10.0)】: 屋久島(19.00), 志布志(12.25), 【水痘(基準値4.0)】: 志布志(5.50)

※ (数値) は定点当たり報告数  
 ※ アンダーラインは今週基準値以上の保健所

☆定点報告疾病（定点当たり報告数の上位3疾病の発生状況）

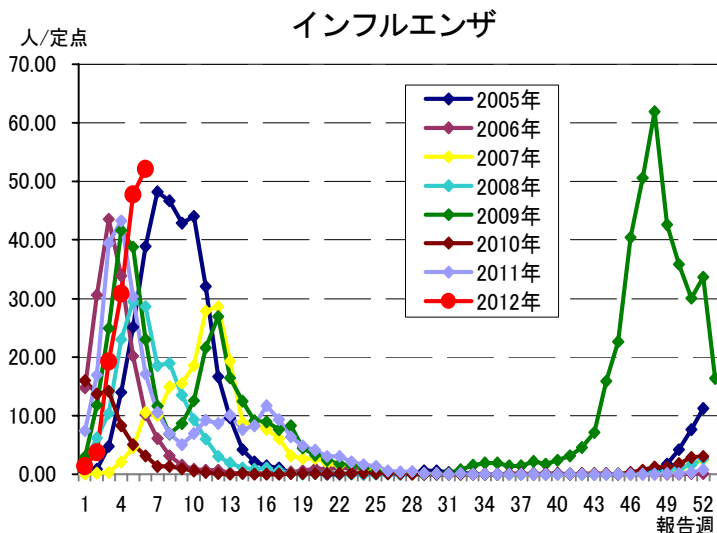
(1) インフルエンザ

第6週のインフルエンザの報告数は4792人で、前週より400人多く、定点当たりの報告数は52.09であった。

年齢別では、10～14歳(757人)、5歳(425人)、6歳(398人)の順に多かった。

保健所別の定点当たり報告数は、川薩保健所(74.57)、鹿屋保健所(72.63)、鹿児島市保健所(70.22)の順に多い。

川薩保健所が4週連続、鹿屋保健所、鹿児島市保健所、始良保健所(65.09)が3週連続、伊集院保健所(56.33)、出水保健所(46.00)、加世田保健所(45.50)、指宿保健所(42.67)、大口保健所(15.67)が2週連続、徳之島保健所(31.60)が今週から流行発生警報値以上である。また、屋久島保健所(19.00)が3週連続、志布志保健所(12.25)が今週から流行発生注意報値以上である。



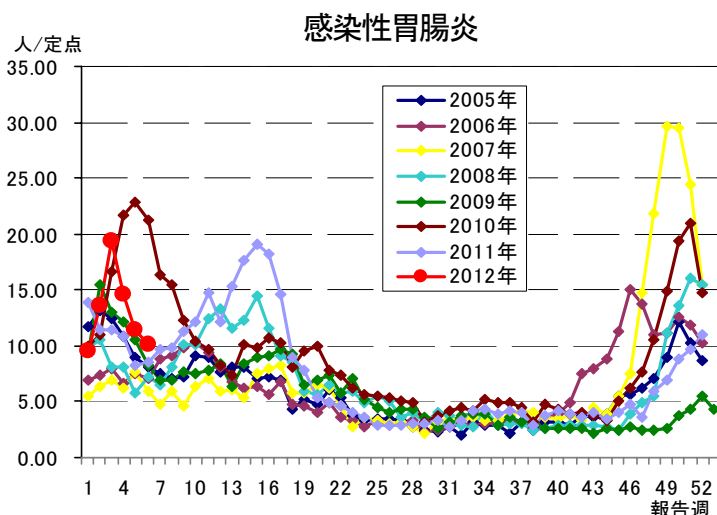
(2) 感染性胃腸炎

第6週の感染性胃腸炎の報告数は549人で、前週より66人少なく、定点当たりの報告数は10.17であった。

年齢別では、1歳(75人)、20歳以上(62人)、4歳(61人)の順に多かった。

保健所別の定点当たり報告数は、川薩保健所(20.25)、始良保健所(15.86)、鹿屋保健所(15.80)の順に多い。

始良保健所、加世田保健所(14.00)が5週連続、川薩保健所が4週連続、指宿保健所(15.00)が3週連続で流行発生警報値以上である。



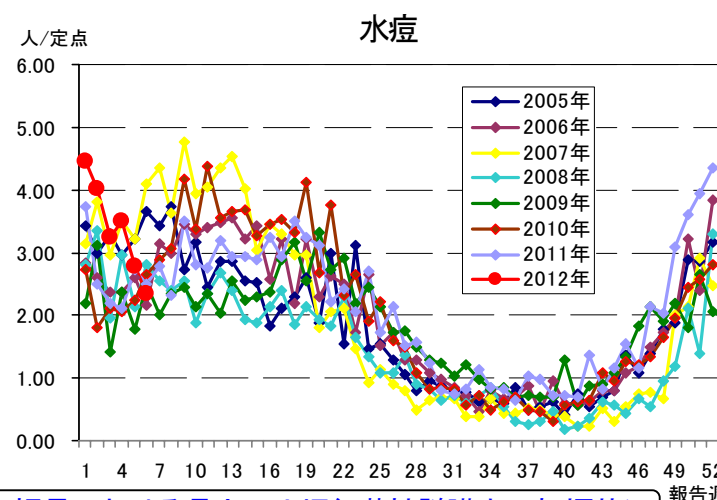
(3) 水痘

第6週の水痘の報告数は126人で、前週より24人少なく、定点当たりの報告数は2.33であった。

年齢別では、1歳(32人)、3歳(26人)、2歳(21人)の順に多かった。

保健所別の定点当たり報告数は、西之表保健所(6.00)、志布志保健所(5.50)、鹿児島市保健所(3.62)の順に多い。

西之表保健所が3週連続で流行発生警報値以上である。また、志布志保健所が今週から流行発生注意報値以上である。

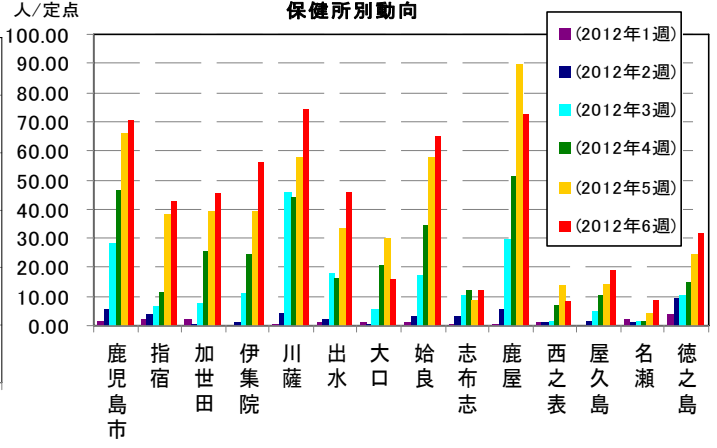
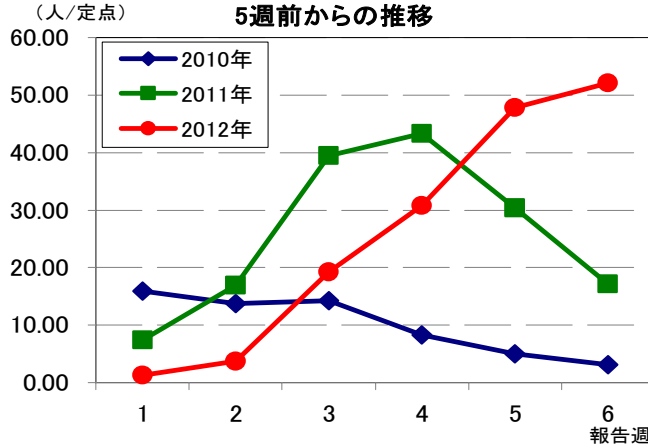


☆鹿児島県感染症発生動向調査企画委員会の提言における県内の小児細菌性髄膜炎の把握状況

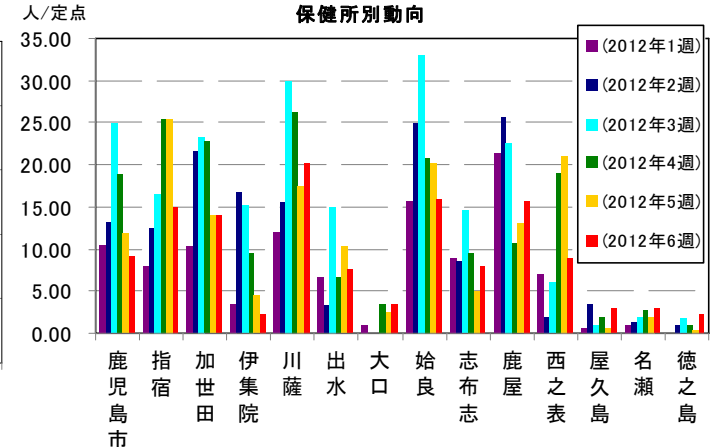
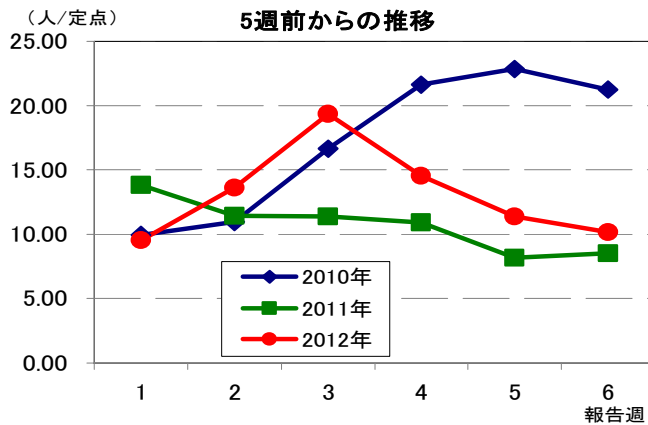
報告週	報告数(例)	患者年齢	原因菌	2012年累計報告数
第1週	1	1歳	インフルエンザ菌	1例目
第5週	1	6歳	肺炎球菌	2例目

☆上位3疾病の5週間前からの定点あたり報告数及び保健所別動向

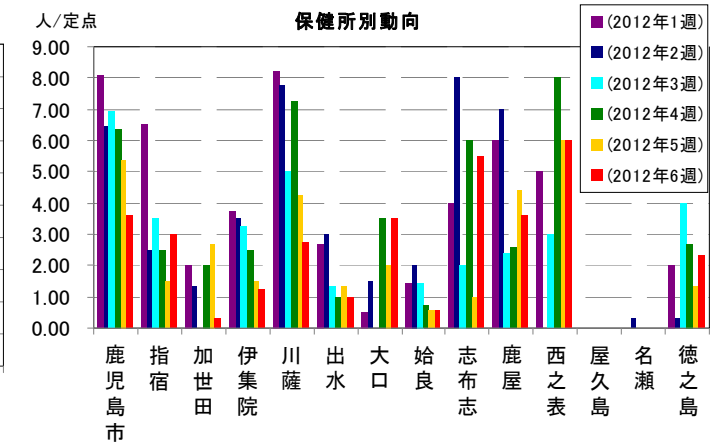
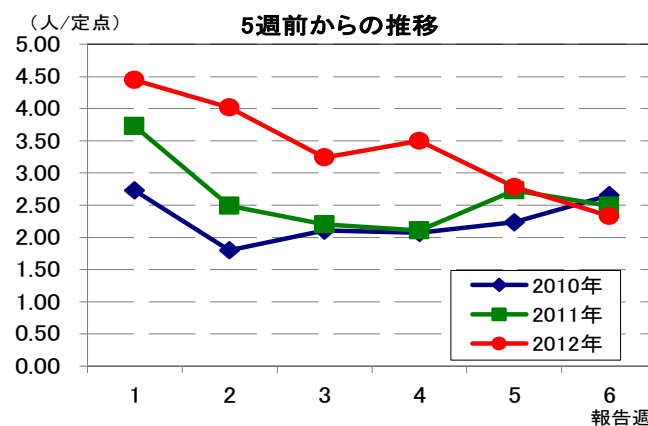
(1) インフルエンザ (流行発生警報は開始基準値 30.0 以上)



(2) 感染性胃腸炎 (流行発生警報は開始基準値 20.0 以上)

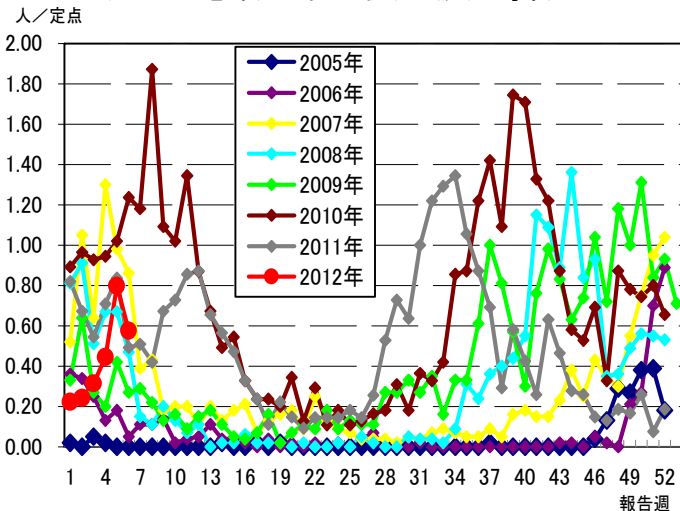


(3) 水痘 (流行発生警報は開始基準値 7.0 以上)

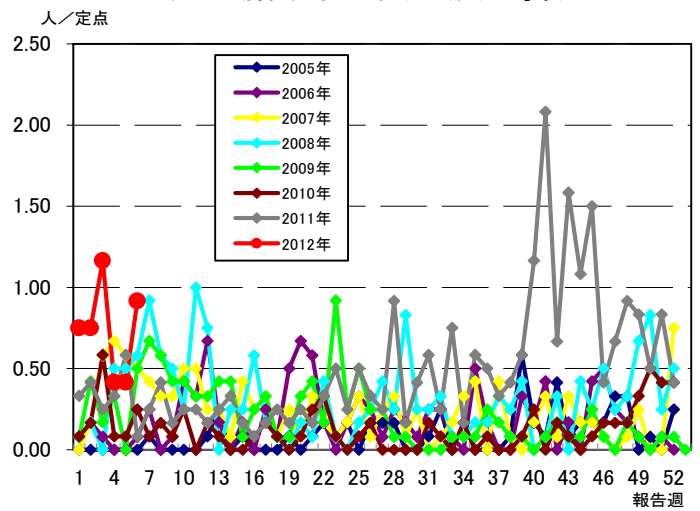


☆注目される感染症の発生状況

★RS ウイルス感染症の発生状況 (鹿児島県)



★マイコプラズマ肺炎の発生状況 (鹿児島県)



☆定点報告疾病の発生状況

2012年	(報告週)	第6週
-------	-------	-----

定点種別	定点報告疾病	報告数	定点当り	累積報告数 (2012年)
インフルエンザ定点 (内科・小児科定点)	○ インフルエンザ	4,792	52.09	14,249
小児科定点	RSウイルス感染症	31	0.57	140
	○ 咽頭結膜熱	21	0.39	111
	A群溶血性レンサ球菌咽頭炎	75	1.39	641
	感染性胃腸炎	549	10.17	4,244
	水痘	126	2.33	1,097
	手足口病	21	0.39	142
	伝染性紅斑	1	0.02	21
	○ 突発性発しん	21	0.39	148
	百日咳	-	-	2
	○ ヘルパンギーナ	1	0.02	3
	流行性耳下腺炎	23	0.43	251
眼科定点	急性出血性結膜炎	-	-	1
	○ 流行性角結膜炎	9	1.29	36
基幹定点	細菌性髄膜炎	-	-	-
	無菌性髄膜炎	-	-	-
	○ マイコプラズマ肺炎	11	0.92	53
	クラミジア肺炎	-	-	-
報告数合計		5,681		21,139

☆5週間前からの疾病別報告数・定点当たり報告数

		5週前 (2012年1週)	4週前 (2012年2週)	3週前 (2012年3週)	2週前 (2012年4週)	1週前 (2012年5週)	今週 (2012年6週)
インフルエンザ	報告数	124	341	1,768	2,832	4,392	4,792
	定点当り	1.35	3.71	19.22	30.78	47.74	52.09
RSウイルス感染症	報告数	12	13	17	24	43	31
	定点当り	0.22	0.24	0.31	0.44	0.80	0.57
咽頭結膜熱	報告数	15	22	17	20	16	21
	定点当り	0.28	0.41	0.31	0.37	0.30	0.39
A群溶血性レンサ球菌咽頭炎	報告数	68	109	159	120	110	75
	定点当り	1.26	2.02	2.94	2.22	2.04	1.39
感染性胃腸炎	報告数	514	735	1,045	786	615	549
	定点当り	9.52	13.61	19.35	14.56	11.39	10.17
水痘	報告数	240	217	175	189	150	126
	定点当り	4.44	4.02	3.24	3.50	2.78	2.33
手足口病	報告数	20	30	21	20	30	21
	定点当り	0.37	0.56	0.39	0.37	0.56	0.39
伝染性紅斑	報告数	1	1	9	6	3	1
	定点当り	0.02	0.02	0.17	0.11	0.06	0.02
突発性発しん	報告数	19	38	21	30	19	21
	定点当り	0.35	0.70	0.39	0.56	0.35	0.39
百日咳	報告数	-	-	-	2	-	-
	定点当り	-	-	-	0.04	-	-
ヘルパンギーナ	報告数	1	-	-	1	-	1
	定点当り	0.02	-	-	0.02	-	0.02
流行性耳下腺炎	報告数	78	50	28	45	27	23
	定点当り	1.44	0.93	0.52	0.83	0.50	0.43
急性出血性結膜炎	報告数	1	-	-	-	-	-
	定点当り	0.14	-	-	-	-	-
流行性角結膜炎	報告数	3	2	11	8	3	9
	定点当り	0.43	0.29	1.57	1.14	0.43	1.29
細菌性髄膜炎(真菌性を含む)	報告数	-	-	-	-	-	-
	定点当り	-	-	-	-	-	-
無菌性髄膜炎	報告数	-	-	-	-	-	-
	定点当り	-	-	-	-	-	-
マイコプラズマ肺炎	報告数	9	9	14	5	5	11
	定点当り	0.75	0.75	1.17	0.42	0.42	0.92
クラミジア肺炎(オウム病は除く)	報告数	-	-	-	-	-	-
	定点当り	-	-	-	-	-	-

疾病別保健所別患者報告数及び定点当たり報告数(男女合計)

2012年06週(02月06日～02月12日)

	インフルエンザ		RSウイルス感染症		咽頭結膜熱		A群溶血性レンサ球菌咽頭炎		感染性胃腸炎		水痘		手足口病		伝染性紅斑		突発性発しん	
	報告数	定点当り	報告数	定点当り	報告数	定点当り	報告数	定点当り	報告数	定点当り	報告数	定点当り	報告数	定点当り	報告数	定点当り	報告数	定点当り
総数	4792	52.09	31	0.57	21	0.39	75	1.39	549	10.17	126	2.33	21	0.39	1	0.02	21	0.39
鹿児島市	1615	70.22	5	0.38	9	0.69	39	3.00	120	9.23	47	3.62	-	-	-	-	8	0.62
指宿	128	42.67	1	0.50	-	-	-	-	30	15.00	6	3.00	-	-	-	-	-	-
加世田	273	45.50	7	2.33	-	-	1	0.33	42	14.00	1	0.33	-	-	-	-	-	-
伊集院	338	56.33	7	1.75	1	0.25	-	-	9	2.25	5	1.25	4	1.00	-	-	-	-
川薩	522	74.57	-	-	3	0.75	25	6.25	81	20.25	11	2.75	2	0.50	-	-	2	0.50
出水	230	46.00	5	1.67	1	0.33	1	0.33	23	7.67	3	1.00	3	1.00	1	0.33	1	0.33
大口	47	15.67	-	-	2	1.00	1	0.50	7	3.50	7	3.50	-	-	-	-	-	-
始良	716	65.09	3	0.43	1	0.14	3	0.43	111	15.86	4	0.57	4	0.57	-	-	6	0.86
志布志	49	12.25	-	-	-	-	1	0.50	16	8.00	11	5.50	4	2.00	-	-	2	1.00
鹿屋	581	72.63	3	0.60	4	0.80	4	0.80	79	15.80	18	3.60	2	0.40	-	-	2	0.40
西之表	16	8.00	-	-	-	-	-	-	9	9.00	6	6.00	-	-	-	-	-	-
屋久島	76	19.00	-	-	-	-	-	-	6	3.00	-	-	-	-	-	-	-	-
名瀬	43	8.60	-	-	-	-	-	-	9	3.00	-	-	2	0.67	-	-	-	-
徳之島	158	31.60	-	-	-	-	-	-	7	2.33	7	2.33	-	-	-	-	-	-

	百日咳		ヘルパンギーナ		流行性耳下腺炎		急性出血性結膜炎		流行性角結膜炎		細菌性髄膜炎(真菌性を含む)		無菌性髄膜炎		マイコプラズマ肺炎		クラミジア肺炎(オウム病は除く)	
	報告数	定点当り	報告数	定点当り	報告数	定点当り	報告数	定点当り	報告数	定点当り	報告数	定点当り	報告数	定点当り	報告数	定点当り	報告数	定点当り
総数	0	0.00	1	0.02	23	0.43	0	0.00	9	1.29	0	0.00	0	0.00	11	0.92	0	0.00
鹿児島市	-	-	-	-	4	0.31	-	-	2	0.50	-	-	-	-	1	1.00	-	-
指宿	-	-	-	-	-	-	...	...	...	...	-	-	-	-	-	-	-	-
加世田	-	-	-	-	-	-	...	...	...	...	-	-	-	-	-	-	-	-
伊集院	-	-	-	-	5	1.25	...	...	...	...	-	-	-	-	-	-	-	-
川薩	-	-	-	-	3	0.75	-	-	7	7.00	-	-	-	-	1	1.00	-	-
出水	-	-	-	-	-	-	...	...	...	...	-	-	-	-	6	6.00	-	-
大口	-	-	-	-	-	-	...	...	...	...	-	-	-	-	-	-	-	-
始良	-	-	-	-	4	0.57	-	-	-	-	-	-	-	-	-	-	-	-
志布志	-	-	-	-	-	-	...	...	...	...	-	-	-	-	-	-	-	-
鹿屋	-	-	-	-	7	1.40	-	-	-	-	-	-	-	-	-	-	-	-
西之表	-	-	-	-	-	-	...	...	...	...	-	-	-	-	3	3.00	-	-
屋久島	-	-	-	-	-	-	...	...	...	...	...	...	...	...	...	...	...	...
名瀬	-	-	1	0.33	-	-	...	...	...	...	-	-	-	-	-	-	-	-
徳之島	-	-	-	-	-	-	...	...	...	...	...	...	...	...	...	...	...	...

年齢階級別疾病別患者報告数及び定点当たり報告数（男女合計）

2012年06週(02月06日～02月12日)

(インフルエンザ定点報告疾病)		合計	～5ヶ月	～11ヶ月	1歳	2	3	4	5	6	7	8	9	10～14	15～19	20～29	30～39	40～49	50～59	60～69	70～79	80歳～	
インフルエンザ	報告数	4,792	20	79	235	287	355	395	425	398	310	311	293	757	105	115	291	187	91	72	41	25	
	定点当り	52.09	0.22	0.86	2.55	3.12	3.86	4.29	4.62	4.33	3.37	3.38	3.18	8.23	1.14	1.25	3.16	2.03	0.99	0.78	0.45	0.27	
(小児科定点報告疾病)		合計	～5ヶ月	～11ヶ月	1歳	2	3	4	5	6	7	8	9	10～14	15～19	20歳～							
RSウイルス感染症	報告数	31	7	8	10	1	5	-	-	-	-	-	-	-	-	-	-	-	-	-	-	-	
	定点当り	0.57	0.13	0.15	0.19	0.02	0.09	-	-	-	-	-	-	-	-	-	-	-	-	-	-	-	
咽頭結膜熱	報告数	21	-	1	6	3	3	2	1	-	-	4	-	-	-	1	-	-	-	-	-	-	
	定点当り	0.39	-	0.02	0.11	0.06	0.06	0.04	0.02	-	-	0.07	-	-	-	0.02	-	-	-	-	-	-	
A群溶血性レンサ球菌咽頭炎	報告数	75	-	-	4	8	8	8	13	10	7	2	4	10	1	-	-	-	-	-	-	-	
	定点当り	1.39	-	-	0.07	0.15	0.15	0.15	0.24	0.19	0.13	0.04	0.07	0.19	0.02	-	-	-	-	-	-	-	
感染性胃腸炎	報告数	549	3	21	75	56	48	61	58	32	36	19	20	46	12	62	-	-	-	-	-	-	
	定点当り	10.17	0.06	0.39	1.39	1.04	0.89	1.13	1.07	0.59	0.67	0.35	0.37	0.85	0.22	1.15	-	-	-	-	-	-	
水痘	報告数	126	2	10	32	21	26	12	10	2	4	2	2	3	-	-	-	-	-	-	-	-	
	定点当り	2.33	0.04	0.19	0.59	0.39	0.48	0.22	0.19	0.04	0.07	0.04	0.04	0.06	-	-	-	-	-	-	-	-	
手足口病	報告数	21	-	-	10	5	3	2	-	-	-	-	-	-	-	1	-	-	-	-	-	-	
	定点当り	0.39	-	-	0.19	0.09	0.06	0.04	-	-	-	-	-	-	-	0.02	-	-	-	-	-	-	
伝染性紅斑	報告数	1	-	-	-	-	-	-	1	-	-	-	-	-	-	-	-	-	-	-	-	-	
	定点当り	0.02	-	-	-	-	-	-	0.02	-	-	-	-	-	-	-	-	-	-	-	-	-	
突発性発しん	報告数	21	-	7	14	-	-	-	-	-	-	-	-	-	-	-	-	-	-	-	-	-	
	定点当り	0.39	-	0.13	0.26	-	-	-	-	-	-	-	-	-	-	-	-	-	-	-	-	-	
百日咳	報告数	-	-	-	-	-	-	-	-	-	-	-	-	-	-	-	-	-	-	-	-	-	
	定点当り	-	-	-	-	-	-	-	-	-	-	-	-	-	-	-	-	-	-	-	-	-	
ヘルパンギーナ	報告数	1	-	-	-	1	-	-	-	-	-	-	-	-	-	-	-	-	-	-	-	-	
	定点当り	0.02	-	-	-	0.02	-	-	-	-	-	-	-	-	-	-	-	-	-	-	-	-	
流行性耳下腺炎	報告数	23	-	-	2	2	1	4	6	2	1	-	4	1	-	-	-	-	-	-	-	-	
	定点当り	0.43	-	-	0.04	0.04	0.02	0.07	0.11	0.04	0.02	-	0.07	0.02	-	-	-	-	-	-	-	-	
(眼科定点報告疾病)		合計	～5ヶ月	～11ヶ月	1歳	2	3	4	5	6	7	8	9	10～14	15～19	20～29	30～39	40～49	50～59	60～69	70歳～		
急性出血性結膜炎	報告数	-	-	-	-	-	-	-	-	-	-	-	-	-	-	-	-	-	-	-	-	-	-
	定点当り	-	-	-	-	-	-	-	-	-	-	-	-	-	-	-	-	-	-	-	-	-	-
流行性角結膜炎	報告数	9	-	-	-	-	-	-	-	-	-	-	-	1	-	3	1	-	1	2	1	-	
	定点当り	1.29	-	-	-	-	-	-	-	-	-	-	-	0.14	-	0.43	0.14	-	0.14	0.29	0.14	-	
(基幹定点報告疾病)		合計	0歳	1～4	5～9	10～14	15～19	20～24	25～29	30～34	35～39	40～44	45～49	50～54	55～59	60～64	65～69	70歳～					
細菌性髄膜炎(真菌性を含む)	報告数	-	-	-	-	-	-	-	-	-	-	-	-	-	-	-	-	-	-	-	-	-	
	定点当り	-	-	-	-	-	-	-	-	-	-	-	-	-	-	-	-	-	-	-	-	-	
無菌性髄膜炎	報告数	-	-	-	-	-	-	-	-	-	-	-	-	-	-	-	-	-	-	-	-	-	
	定点当り	-	-	-	-	-	-	-	-	-	-	-	-	-	-	-	-	-	-	-	-	-	
マイコプラズマ肺炎	報告数	11	1	-	3	6	-	-	-	-	-	-	-	-	1	-	-	-	-	-	-	-	
	定点当り	0.92	0.08	-	0.25	0.50	-	-	-	-	-	-	-	-	0.08	-	-	-	-	-	-	-	
クラミジア肺炎(オウム病は除く)	報告数	-	-	-	-	-	-	-	-	-	-	-	-	-	-	-	-	-	-	-	-	-	
	定点当り	-	-	-	-	-	-	-	-	-	-	-	-	-	-	-	-	-	-	-	-	-	