

鹿児島県感染症情報

2012年 第36週報 (9月3日~9月9日)

発行：鹿児島県環境保健センター

《感染症のホームページアドレス <http://www.pref.kagoshima.jp/kenko-fukushi/kenko-iryo/kansen/index.html>》

インフルエンザ流行開始の目安となる定点当たり報告数(1.00)を超えた保健所は、名瀬保健所(16.40)、川薩保健所(3.29)、大口保健所(1.67)、加世田保健所(1.17)でした。今後の動向に十分注意してください。

★ インフルエンザの発生動向とその予防対策

今週のインフルエンザの報告数は、前週100人より30人多い130人(定点当たり報告数1.40)となり、名瀬保健所は、3週連続で流行発生注意報域でした。図1は、インフルエンザ流行開始の目安となる定点当たり報告数(1.00)を超えた4保健所の第31週(7月30日~8月5日)以降における週別定点当たり報告数推移グラフです。また、年齢別をみると、10歳以上からの報告(105人)が全体の80.1%を占めています。

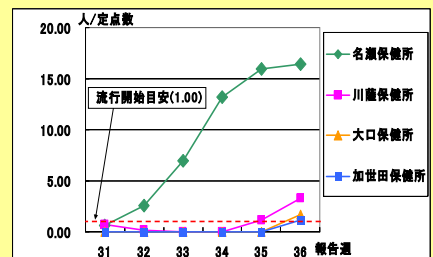


図1 保健所別週別定点当たり報告数

予防方法としては、うがい・手洗いの励行、マスクの着用、咳エチケット等に心がけ、感染機会のリスク軽減に努めてください。日中と朝夕の温度差が大きい時期ですので、体調を崩さないように、栄養と休養を十分にとり、抵抗力をつけることが大切です。

RSウイルス感染症の報告数は、前週と比べ減少しましたが、今後も感染防止に心がけてください。

今週のRSウイルス感染症の報告数は、前週114人より5人少ない109人(定点当たり報告数1.98)でしたが、例年の同時期に比べ、依然として高値で推移しています。年齢別の報告数では、全ての報告が4歳以下からの報告でした。図2は、31週以降において累積定点当たり報告数の多かった上位5保健所[川薩(16.25)、伊集院(16.00)、鹿児島市(15.70)、鹿屋(15.00)、始良(12.71)]の週別の定点当たり報告数推移グラフです。

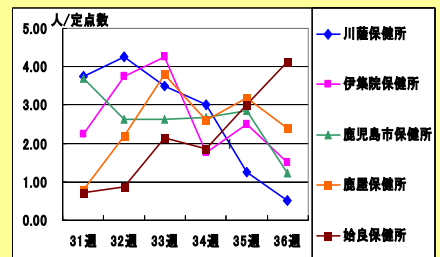


図2 保健所別週別定点当たり報告数

予防対策としては、他の感染症と同様に手洗いを十分に行うことやタオルを共用しないこと等があげられます。

平成24年における腸管出血性大腸菌感染症は、今週の2例を含めて89例(患者39例、無症状病原体保有者50例)の届出となりました。家庭や施設内における食中毒予防対策を今後も徹底してください。また、日本紅斑熱の届出は、第36週集計時点で9例となりました(平成22年11例、平成23年9例)。野山や田畑に立ち入る時は、マダニに刺されないような服装等(長袖、長ズボン、手袋を着用)で、予防対策に努めましょう。

☆一～五類感染症(全数報告疾患)の発生状況

一類感染症	発生報告なし
二類感染症	結核9例(肺結核4例、左手関節結核性滑膜炎1例、仙腸関節炎1例、頸部リンパ節結核1例、無症状病原体保有者2例) 追加35週:結核1例
三類感染症	腸管出血性大腸菌感染症2例[血清型/毒素型:055VT1(1例)、不明VT1(1例)]
四類感染症	日本紅斑熱2例 追加33週、35週:日本紅斑熱(それぞれ1例)
五類感染症	急性脳炎1例、破傷風1例

☆定点報告疾患の発生状況

- ・今週の定点医療機関数は、インフルエンザ定点93、小児科定点55です。
- ・第36週の定点把握対象疾患の総報告数は672人で、前週より32人少なかった(詳細については後述)。
- ・流行発生警報の基準値(開始基準値及び終息基準値)以上の保健所

【咽頭結膜熱(開始3.0、終息1.0)]:鹿屋(3.20)

- ・流行発生注意報の基準値以上の保健所

【インフルエンザ(基準値10.0)]:名瀬(16.40)

※ (数値)は定点当たり報告数

※ アンダーラインは今週基準値以上の保健所

☆定点報告疾患（定点当たり報告数の上位3疾患の発生状況）

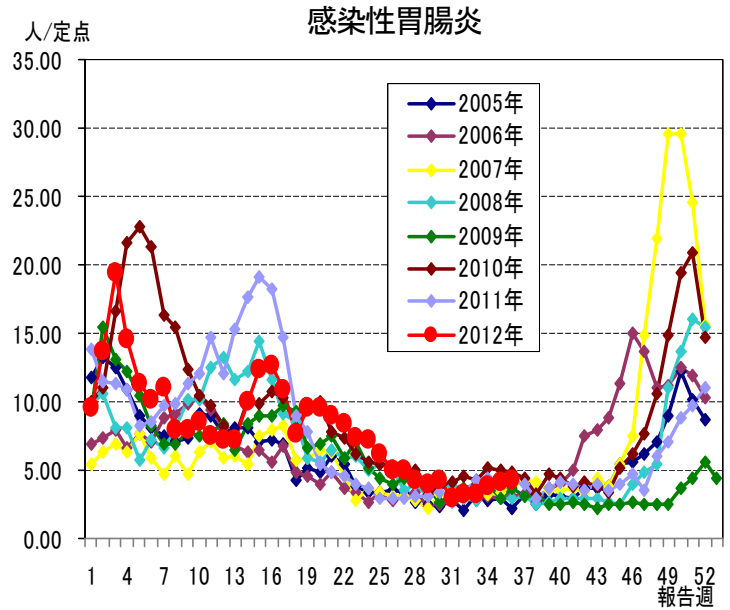
(1) 感染性胃腸炎

第36週の感染性胃腸炎の報告数は233人で、前週より5人多く、定点当たりの報告数は4.24であった。

年齢別では、1歳(37人)、10～14歳(26人)、6～11ヶ月(23人)の順に多かった。

保健所別の定点当たり報告数は、加世田保健所(12.00)、始良保健所(7.14)、指宿保健所(6.00)の順に多い。

流行発生警報域の保健所は、8週連続でなかった。

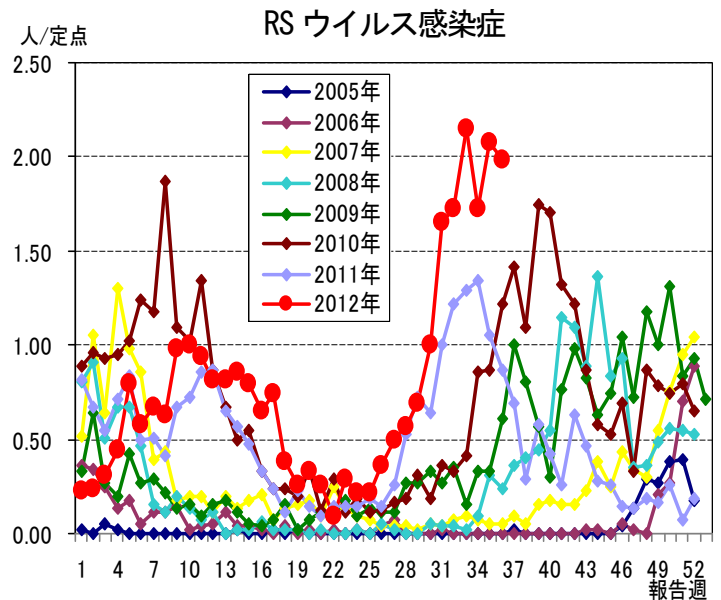


(2) RSウイルス感染症

第36週のRSウイルス感染症の報告数は109人で、前週より5人少なく、定点当たりの報告数は1.98であった。

年齢別では、1歳(43人)、2歳(22人)、6～11ヶ月(19人)の順に多かった。

保健所別の定点当たり報告数は、始良保健所(4.14)、指宿保健所、出水保健所(それぞれ4.00)、名瀬保健所(2.67)の順に多い。



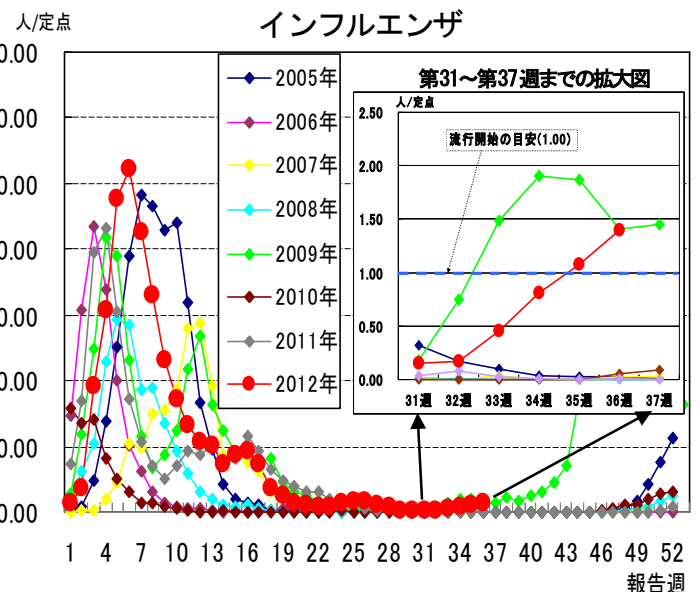
(3) インフルエンザ

第36週のインフルエンザの報告数は130人で、前週より30人多く、定点当たりの報告数は1.40であった。

年齢別では、10～14歳(24人)、20～29歳(16人)、30～39歳(14人)の順に多かった。

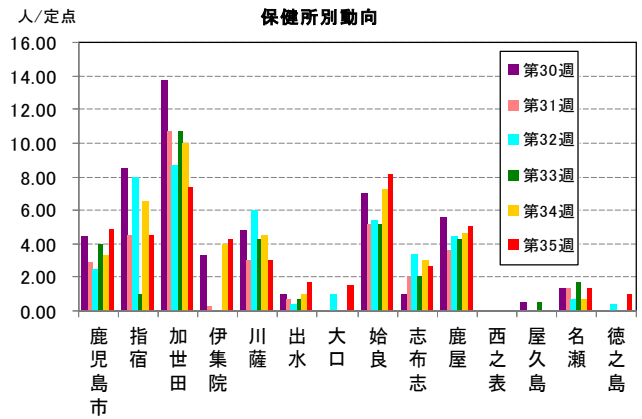
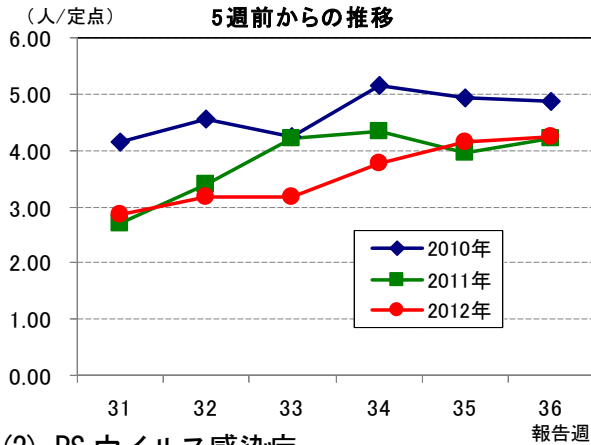
保健所別の定点当たり報告数は、名瀬保健所(16.40)、川薩保健所(3.29)、大口保健所(1.67)の順に多い。

名瀬保健所が3週連続で流行発生注意報域である。

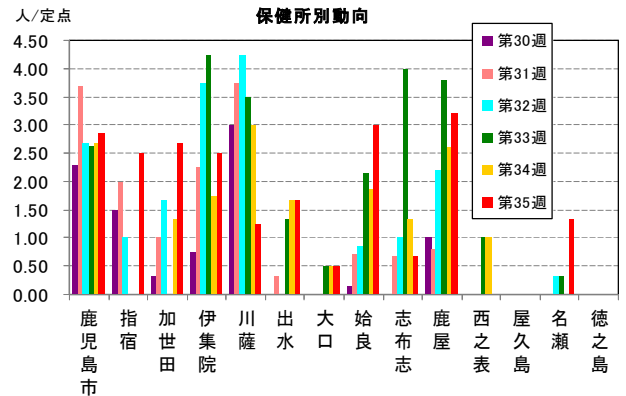
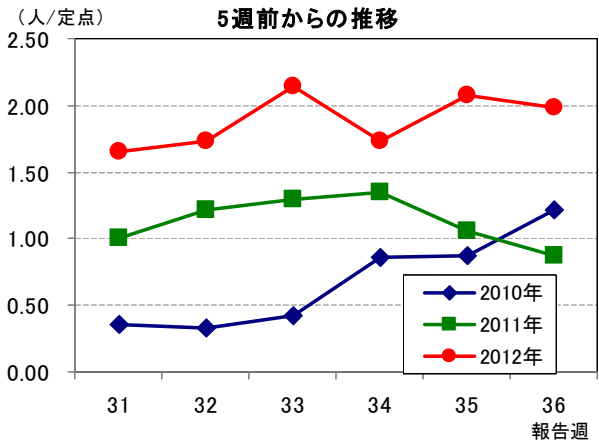


☆上位3疾患の5週間前からの定点あたり報告数及び保健所別動向

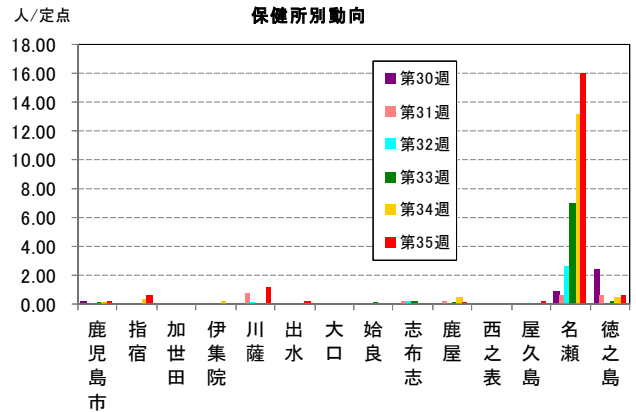
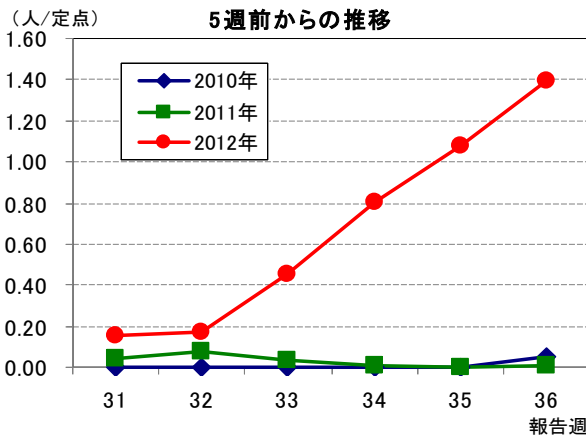
(1) 感染性胃腸炎 (流行発生警報は開始基準値 20.0 以上)



(2) RSウイルス感染症

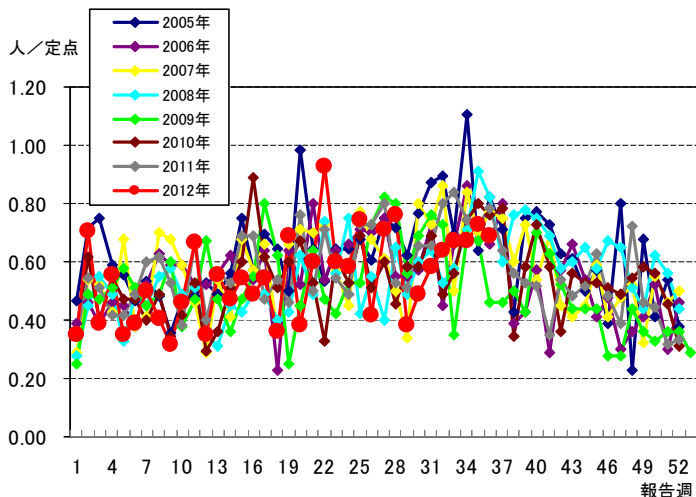


(3) インフルエンザ (流行発生警報は開始基準値 30.0 以上)

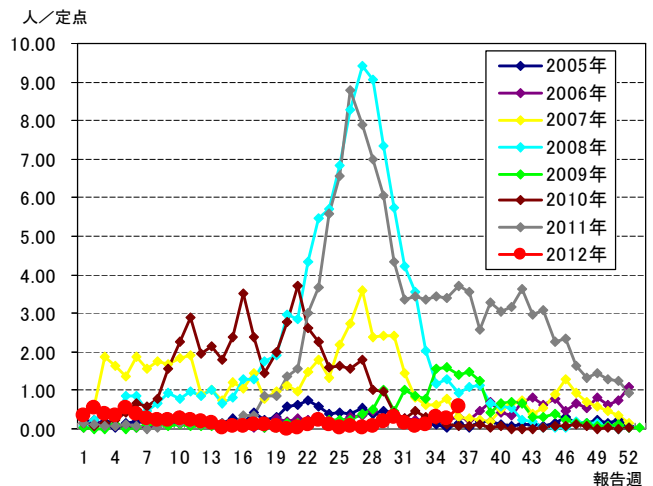


☆注目される感染症の発生状況

★突発性発しんの発生状況 (鹿児島県)



★手足口病の発生状況 (鹿児島県)



☆定点報告疾患の発生状況

2012年	(報告週)	第36週
-------	-------	------

定点種別	定点報告疾患	報告数	定点当り	累積報告数 (2012年)
インフルエンザ定点 (内科・小児科定点)	○ インフルエンザ	130	1.40	33,191
小児科定点	RSウイルス感染症	109	1.98	1,529
	咽頭結膜熱	27	0.49	1,408
	A群溶血性レンサ球菌咽頭炎	29	0.53	3,638
	○ 感染性胃腸炎	233	4.24	15,859
	○ 水痘	20	0.36	3,520
	○ 手足口病	32	0.58	411
	伝染性紅斑	2	0.04	96
	突発性発しん	38	0.69	1,077
	百日咳	-	-	37
	ヘルパンギーナ	26	0.47	1,913
	流行性耳下腺炎	18	0.33	1,481
眼科定点	急性出血性結膜炎	-	-	2
	流行性角結膜炎	5	0.71	249
基幹定点	細菌性髄膜炎	-	-	1
	無菌性髄膜炎	-	-	4
	マイコプラズマ肺炎	3	0.25	286
	クラミジア肺炎	-	-	1
報告数合計		672		64,703

☆5週間前からの疾患別報告数・定点当たり報告数

		5週前 (2012年31週)	4週前 (2012年32週)	3週前 (2012年33週)	2週前 (2012年34週)	1週前 (2012年35週)	今週 (2012年36週)
インフルエンザ	報告数	14	16	42	75	100	130
	定点当り	0.15	0.17	0.45	0.81	1.08	1.40
RSウイルス感染症	報告数	91	95	118	95	114	109
	定点当り	1.65	1.73	2.15	1.73	2.07	1.98
咽頭結膜熱	報告数	62	67	69	66	68	27
	定点当り	1.13	1.22	1.25	1.20	1.24	0.49
A群溶血性レンサ球菌咽頭炎	報告数	52	47	36	32	33	29
	定点当り	0.95	0.85	0.65	0.58	0.60	0.53
感染性胃腸炎	報告数	158	174	174	207	228	233
	定点当り	2.87	3.16	3.16	3.76	4.15	4.24
水痘	報告数	19	26	17	19	19	20
	定点当り	0.35	0.47	0.31	0.35	0.35	0.36
手足口病	報告数	8	4	7	17	15	32
	定点当り	0.15	0.07	0.13	0.31	0.27	0.58
伝染性紅斑	報告数	4	4	-	9	2	2
	定点当り	0.07	0.07	-	0.16	0.04	0.04
突発性発しん	報告数	32	35	37	37	40	38
	定点当り	0.58	0.64	0.67	0.67	0.73	0.69
百日咳	報告数	1	-	-	-	-	-
	定点当り	0.02	-	-	-	-	-
ヘルパンギーナ	報告数	211	155	78	65	44	26
	定点当り	3.84	2.82	1.42	1.18	0.80	0.47
流行性耳下腺炎	報告数	33	45	28	24	27	18
	定点当り	0.60	0.82	0.51	0.44	0.49	0.33
急性出血性結膜炎	報告数	-	-	-	-	-	-
	定点当り	-	-	-	-	-	-
流行性角結膜炎	報告数	13	6	16	10	10	5
	定点当り	1.86	0.86	2.29	1.43	1.43	0.71
細菌性髄膜炎(真菌性を含む)	報告数	-	-	-	1	-	-
	定点当り	-	-	-	0.08	-	-
無菌性髄膜炎	報告数	-	-	-	-	-	-
	定点当り	-	-	-	-	-	-
マイコプラズマ肺炎	報告数	3	10	8	9	4	3
	定点当り	0.25	0.83	0.67	0.75	0.33	0.25
クラミジア肺炎(オウム病は除く)	報告数	-	-	-	-	-	-
	定点当り	-	-	-	-	-	-

疾病別保健所別患者報告数及び定点当たり報告数(男女合計)

2012年36週(09月03日～09月09日)

	インフルエンザ		RSウイルス感染症		咽頭結膜熱		A群溶血性レンサ球菌咽頭炎		感染性胃腸炎		水痘		手足口病		伝染性紅斑		突発性発しん	
	報告数	定点当り	報告数	定点当り	報告数	定点当り	報告数	定点当り	報告数	定点当り	報告数	定点当り	報告数	定点当り	報告数	定点当り	報告数	定点当り
総数	130	1.40	109	1.98	27	0.49	29	0.53	233	4.24	20	0.36	32	0.58	2	0.04	38	0.69
鹿児島市	9	0.39	16	1.23	4	0.31	11	0.85	59	4.54	4	0.31	18	1.38	-	-	18	1.38
指宿	-	-	8	4.00	-	-	1	0.50	12	6.00	-	-	-	-	-	-	2	1.00
加世田	7	1.17	7	2.33	-	-	-	-	36	12.00	-	-	1	0.33	-	-	1	0.33
伊集院	-	-	6	1.50	1	0.25	1	0.25	13	3.25	1	0.25	-	-	-	-	1	0.25
川薩	23	3.29	2	0.50	-	-	7	1.75	15	3.75	2	0.50	1	0.25	1	0.25	7	1.75
出水	-	-	12	4.00	-	-	2	0.67	4	1.33	1	0.33	-	-	-	-	-	-
大口	5	1.67	3	1.50	-	-	-	-	2	1.00	-	-	-	-	-	-	-	-
始良	1	0.09	29	4.14	5	0.71	1	0.14	50	7.14	6	0.86	3	0.43	1	0.14	5	0.71
志布志	1	0.20	4	1.33	1	0.33	2	0.67	15	5.00	1	0.33	6	2.00	-	-	-	-
鹿屋	-	-	12	2.40	16	3.20	2	0.40	25	5.00	3	0.60	3	0.60	-	-	4	0.80
西之表	-	-	-	-	-	-	-	-	-	-	2	2.00	-	-	-	-	-	-
屋久島	-	-	-	-	-	-	1	0.50	-	-	-	-	-	-	-	-	-	-
名瀬	82	16.40	8	2.67	-	-	1	0.33	-	-	-	-	-	-	-	-	-	-
徳之島	2	0.40	2	0.67	-	-	-	-	2	0.67	-	-	-	-	-	-	-	-

	百日咳		ヘルパンギーナ		流行性耳下腺炎		急性出血性結膜炎		流行性角結膜炎		細菌性髄膜炎(真菌性を含む)		無菌性髄膜炎		マイコプラズマ肺炎		クラミジア肺炎(オウム病は除く)	
	報告数	定点当り	報告数	定点当り	報告数	定点当り	報告数	定点当り	報告数	定点当り	報告数	定点当り	報告数	定点当り	報告数	定点当り	報告数	定点当り
総数	0	0.00	26	0.47	18	0.33	0	0.00	5	0.71	0	0.00	0	0.00	3	0.25	0	0.00
鹿児島市	-	-	9	0.69	3	0.23	-	-	-	-	-	-	-	-	-	-	-	-
指宿	-	-	2	1.00	-	-	-	-	-	-	-	-	-	-
加世田	-	-	5	1.67	-	-	-	-	-	-	-	-	-	-
伊集院	-	-	-	-	2	0.50	-	-	-	-	-	-	-	-
川薩	-	-	-	-	2	0.50	-	-	2	2.00	-	-	-	-	1	1.00	-	-
出水	-	-	-	-	-	-	-	-	-	-	1	1.00	-	-
大口	-	-	1	0.50	1	0.50	-	-	-	-	1	1.00	-	-
始良	-	-	2	0.29	2	0.29	-	-	1	1.00	-	-	-	-	-	-	-	-
志布志	-	-	-	-	3	1.00	-	-	-	-	-	-	-	-
鹿屋	-	-	2	0.40	5	1.00	-	-	2	2.00	-	-	-	-	-	-	-	-
西之表	-	-	5	5.00	-	-	-	-	-	-	-	-	-	-
屋久島	-	-	-	-	-	-
名瀬	-	-	-	-	-	-	-	-	-	-	-	-	-	-
徳之島	-	-	-	-	-	-

年齢階級別疾病別患者報告数及び定点当たり報告数（男女合計）

2012年36週(09月03日～09月09日)

(インフルエンザ定点報告疾病)	合計	～5ヶ月	～11ヶ月	1歳	2	3	4	5	6	7	8	9	10～14	15～19	20～29	30～39	40～49	50～59	60～69	70～79	80歳～
インフルエンザ 報告数	130	1	1	2	-	3	2	3	5	6	1	1	24	9	16	14	13	6	11	8	4
インフルエンザ 定点当り	1.40	0.01	0.01	0.02	-	0.03	0.02	0.03	0.05	0.06	0.01	0.01	0.26	0.10	0.17	0.15	0.14	0.06	0.12	0.09	0.04
(小児科定点報告疾病)	合計	～5ヶ月	～11ヶ月	1歳	2	3	4	5	6	7	8	9	10～14	15～19	20歳～						
RSウイルス感染症 報告数	109	15	19	43	22	8	2	-	-	-	-	-	-	-	-	-	-	-	-	-	-
RSウイルス感染症 定点当り	1.98	0.27	0.35	0.78	0.40	0.15	0.04	-	-	-	-	-	-	-	-	-	-	-	-	-	-
咽頭結膜熱 報告数	27	1	2	4	5	3	2	1	2	1	1	1	1	3	-	-	-	-	-	-	-
咽頭結膜熱 定点当り	0.49	0.02	0.04	0.07	0.09	0.05	0.04	0.02	0.04	0.02	0.02	0.02	0.02	0.05	-	-	-	-	-	-	-
A群溶血性レンサ球菌咽頭炎 報告数	29	-	-	1	3	3	7	3	1	3	1	1	5	-	1	-	-	-	-	-	-
A群溶血性レンサ球菌咽頭炎 定点当り	0.53	-	-	0.02	0.05	0.05	0.13	0.05	0.02	0.05	0.02	0.02	0.09	-	0.02	-	-	-	-	-	-
感染性胃腸炎 報告数	233	5	23	37	20	22	20	14	9	10	10	9	26	9	19	-	-	-	-	-	-
感染性胃腸炎 定点当り	4.24	0.09	0.42	0.67	0.36	0.40	0.36	0.25	0.16	0.18	0.18	0.16	0.47	0.16	0.35	-	-	-	-	-	-
水痘 報告数	20	-	1	4	3	5	1	3	-	1	-	-	2	-	-	-	-	-	-	-	-
水痘 定点当り	0.36	-	0.02	0.07	0.05	0.09	0.02	0.05	-	0.02	-	-	0.04	-	-	-	-	-	-	-	-
手足口病 報告数	32	-	5	20	1	2	2	-	-	1	-	1	-	-	-	-	-	-	-	-	-
手足口病 定点当り	0.58	-	0.09	0.36	0.02	0.04	0.04	-	-	0.02	-	0.02	-	-	-	-	-	-	-	-	-
伝染性紅斑 報告数	2	-	-	1	-	-	-	-	1	-	-	-	-	-	-	-	-	-	-	-	-
伝染性紅斑 定点当り	0.04	-	-	0.02	-	-	-	-	0.02	-	-	-	-	-	-	-	-	-	-	-	-
突発性発しん 報告数	38	1	21	16	-	-	-	-	-	-	-	-	-	-	-	-	-	-	-	-	-
突発性発しん 定点当り	0.69	0.02	0.38	0.29	-	-	-	-	-	-	-	-	-	-	-	-	-	-	-	-	-
百日咳 報告数	-	-	-	-	-	-	-	-	-	-	-	-	-	-	-	-	-	-	-	-	-
百日咳 定点当り	-	-	-	-	-	-	-	-	-	-	-	-	-	-	-	-	-	-	-	-	-
ヘルパンギーナ 報告数	26	-	2	12	4	5	1	-	1	-	-	-	1	-	-	-	-	-	-	-	-
ヘルパンギーナ 定点当り	0.47	-	0.04	0.22	0.07	0.09	0.02	-	0.02	-	-	-	0.02	-	-	-	-	-	-	-	-
流行性耳下腺炎 報告数	18	-	-	-	2	5	1	-	3	-	-	1	6	-	-	-	-	-	-	-	-
流行性耳下腺炎 定点当り	0.33	-	-	-	0.04	0.09	0.02	-	0.05	-	-	0.02	0.11	-	-	-	-	-	-	-	-
(眼科定点報告疾病)	合計	～5ヶ月	～11ヶ月	1歳	2	3	4	5	6	7	8	9	10～14	15～19	20～29	30～39	40～49	50～59	60～69	70歳～	
急性出血性結膜炎 報告数	-	-	-	-	-	-	-	-	-	-	-	-	-	-	-	-	-	-	-	-	-
急性出血性結膜炎 定点当り	-	-	-	-	-	-	-	-	-	-	-	-	-	-	-	-	-	-	-	-	-
流行性角結膜炎 報告数	5	-	-	-	1	-	-	-	-	-	-	-	-	-	1	-	2	1	-	-	-
流行性角結膜炎 定点当り	0.71	-	-	-	0.14	-	-	-	-	-	-	-	-	-	0.14	-	0.29	0.14	-	-	-
(基幹定点報告疾病)	合計	0歳	1～4	5～9	10～14	15～19	20～24	25～29	30～34	35～39	40～44	45～49	50～54	55～59	60～64	65～69	70歳～				
細菌性髄膜炎(真菌性を含む) 報告数	-	-	-	-	-	-	-	-	-	-	-	-	-	-	-	-	-	-	-	-	-
細菌性髄膜炎(真菌性を含む) 定点当り	-	-	-	-	-	-	-	-	-	-	-	-	-	-	-	-	-	-	-	-	-
無菌性髄膜炎 報告数	-	-	-	-	-	-	-	-	-	-	-	-	-	-	-	-	-	-	-	-	-
無菌性髄膜炎 定点当り	-	-	-	-	-	-	-	-	-	-	-	-	-	-	-	-	-	-	-	-	-
マイコプラズマ肺炎 報告数	3	-	1	1	1	-	-	-	-	-	-	-	-	-	-	-	-	-	-	-	-
マイコプラズマ肺炎 定点当り	0.25	-	0.08	0.08	0.08	-	-	-	-	-	-	-	-	-	-	-	-	-	-	-	-
クラミジア肺炎(オウム病は除く) 報告数	-	-	-	-	-	-	-	-	-	-	-	-	-	-	-	-	-	-	-	-	-
クラミジア肺炎(オウム病は除く) 定点当り	-	-	-	-	-	-	-	-	-	-	-	-	-	-	-	-	-	-	-	-	-