

鹿兒島県感染症情報

2011年第3週報(1月17日~年1月23日)

発行：鹿兒島県環境保健センター

《感染症のホームページアドレス <http://www.pref.kagoshima.jp/kenko-fukushi/kenko-iryo/kansen/index.html>》

県内にインフルエンザの流行発生警報が発令されました。

★ 県内のインフルエンザの発生動向と予防対策について

今週のインフルエンザの報告数は、前週(1,578人)より2,094人多い3,672人(定点当たり報告数39.48)に急増し、流行の拡大が本格化してきました。県内すべての保健所が注意報レベルの基準値(定点当たり報告数10.00)を超えてきており、うち7保健所では、警報レベルの基準値(定点当たり報告数30.00)をも上回ってきています(p5を参照)。また、県内の幼稚園・保育所・学校等では、患者の増加に伴い学級閉鎖等の措置をとる施設がさらに増加してきています。これらのことから、県は広域的に大きな流行が発生または継続しつつあると判断し、県内にインフルエンザの流行発生警報を発令しました。今後さらに感染者数が増加する恐れがあるため、流行に備え個人でも出来る手洗い・咳エチケット等の徹底した予防対策に努めてください。なお、発熱、悪寒等のインフルエンザ様症状が出た場合(特に基礎疾患のある方及び小児等)は、重症化を防ぐためにも早期に医療機関の受診を心がけて下さい。

一方、当センターが行っている病原体サーベイランスの結果(2010年12月以降)では、2011年1月26日現在、24例の陽性者のうちAH1pdm(新型)が18例、AH3(香港型)が6例検出されており、特に、1月以降における陽性者(15例)は、AH1pdm(新型)が13例、AH3(香港型)が2例で、圧倒的にAH1pdm(新型)の検出率が高くなってきています。また、全国的にも同様な傾向にありますが、全国の今シーズンにおける第1週現在でのウイルス型別総数では、AH3(香港型):785件がAH1pdm(新型):669件を上回っています(国の感染症週報IDWR第1号を参照)。

感染症法に基づく獣医師が届出を行う感染症として、鳥類からの鳥インフルエンザ(H5N1)が2010年52週までに7例(疑似症例含む出水野のツル)の報告がありましたが、うち1例の陰性が確認され、現在確定された報告は6例となりました。2011年第1週以降、ツルからの新たな報告はありませんが、1月26日は、出水地区の家禽類(鶏)から鳥インフルエンザH5亜型が検出されました。今後は確定診断のため検体が動物衛生研究所に送付されますが、高病原性鳥インフルエンザ(H5N1)の疑似患者として、家禽の殺処分、消毒、移動制限等の防疫措置が開始されました。なお、家禽卵、家禽肉を食べることにより、ヒトが感染することは世界的にも報告されていませんので、冷静な対応をお願いします。

☆一～五類感染症(全数報告疾病)および獣医師が届出を行う動物感染症の発生状況

一類感染症	発生報告なし
二類感染症	結核 10例(肺結核5例, 結核性胸膜炎3例, 肺結核及び粟粒結核1例, 結核性心外膜炎1例), (追加)2010年第47週:結核1例
三類感染症	発生報告なし
四類感染症	レジオネラ症 1例, (削除)第50週:つつが虫病1例
五類感染症	梅毒1例, (追加)第2週:後天性免疫不全症候群2例, 2010年第42週と第47週:それぞれ梅毒1例
動物感染症	発生報告なし (削除)2010年第52週:鳥インフルエンザ(H5N1)1例

☆定点報告疾病の発生状況

- ・第3週の定点把握対象疾病の総報告数は4,780人で、第2週より2,017人多かった(詳細については後述)。
- ・**流行発生警報**の基準値(開始基準値及び終息基準値)以上の保健所(数値は定点当たり報告数 アンダーラインは今週から基準値以上の保健所)
 - 【インフルエンザ(開始30.0, 終息10.00)】:鹿兒島市(60.70), 鹿屋(56.50), 西之表(56.50), 川薩(43.29), 指宿(42.67), 始良(34.55), 伊集院(30.83)
 - 【感染性胃腸炎(開始20.0, 終息12.0)】:川薩(25.25), 鹿屋(22.20), 始良(18.00), 【水痘(開始7.0, 終息4.0)】:西之表(7.00)
 - 【A群溶血性レンサ球菌咽頭炎(開始8.0, 終息4.0)】:川薩(14.50), 【伝染性紅斑(開始2.0, 終息1.0)】:鹿兒島市(2.38)
 - 【流行性耳下腺炎(開始6.0, 終息2.0)】:鹿兒島市(3.85), 伊集院(2.50)
- ・**流行発生注意報**の基準値以上の保健所 【インフルエンザ(基準値10.0)】:加世田(28.33), 志布志(25.00), 出水(24.80), 大口(24.33), 屋久島(19.50), 徳之島(17.40), 名瀬(11.60)

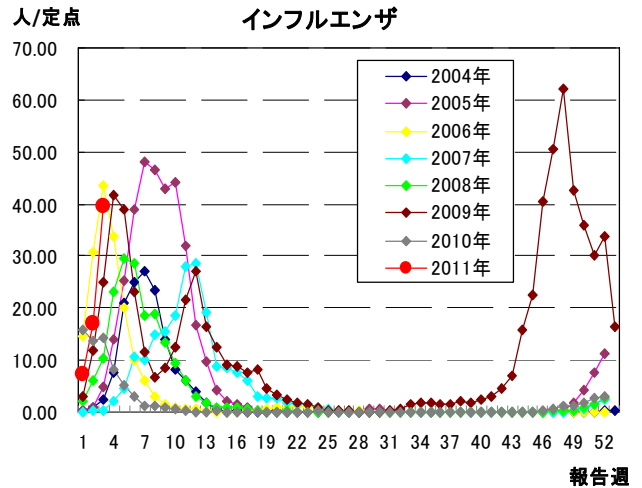
☆定点報告疾病（定点当たり報告数の上位3疾病の発生状況）

(1) インフルエンザ

第3週のインフルエンザの報告数は3,672人で、前週より2,094人多く、定点当たりの報告数は39.48であった。前週に続き今週も報告数の急激な増加を認めたため、県内には流行発生警報が発令されました。今後の動向に注意が必要です。

年齢別では、10～14歳（772人）、30～39歳（277人）、15～19歳（253人）の順に多かった。

保健所別の定点当たり報告数は、鹿児島市保健所（60.70）、鹿屋保健所と西之表保健所（それぞれ56.50）、川薩保健所（43.29）の順に多い。今週から鹿児島市、鹿屋、西之表、川薩、指宿、始良、伊集院の各保健所が流行発生警報の基準値以上である。また、志布志保健所は3週連続、加世田、出水、大口保健所は2週連続、屋久島、徳之島、名瀬保健所は今週から流行発生注意報の基準値以上である。

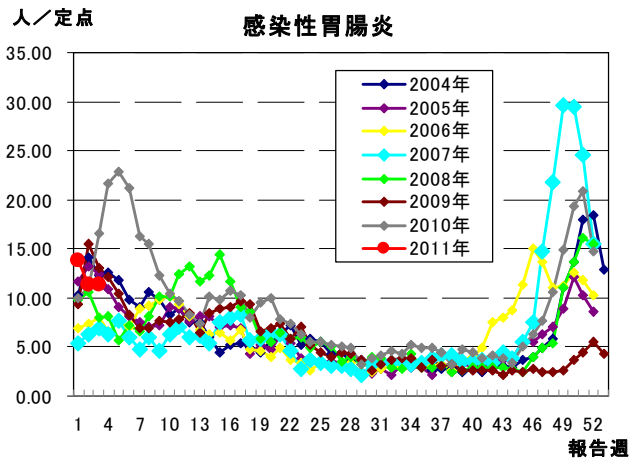


(2) 感染性胃腸炎

第3週の感染性胃腸炎の報告数は626人で、前週より2人少なく、定点当たりの報告数は11.38であった。報告数は4週連続で減少しているが、今後の動向には注意が必要です。

年齢別では、20歳以上（104人）、2歳（80人）、1歳（79人）の順に多かった。

保健所別の定点当たり報告数は、川薩保健所（25.25）、鹿屋保健所（22.20）、始良保健所（18.00）が多い。鹿屋、始良保健所は6週連続、川薩保健所は4週連続で流行発生警報の基準値以上である。

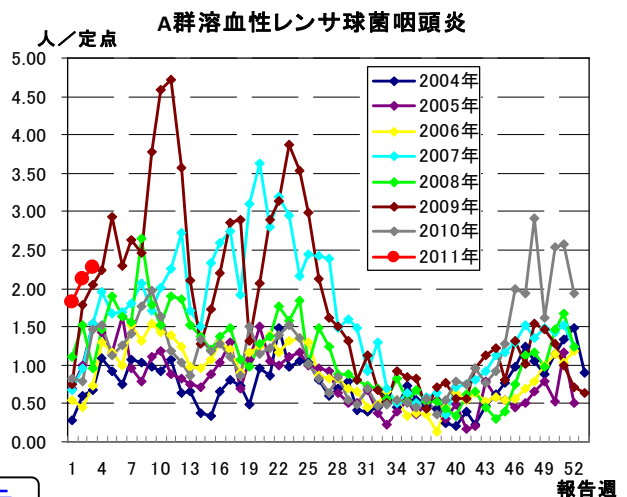


(3) A群溶血性レンサ球菌咽頭炎

第3週のA群溶血性レンサ球菌咽頭炎の報告数は125人で、前週より8人多く、定点当たりの報告数は2.27であった。

年齢別では、3歳（24人）、4歳（20人）、6歳（18人）の順に多かった。

保健所別の定点当たり報告数は、川薩保健所（14.50）、出水保健所（3.00）、鹿児島市保健所（2.92）が多い。川薩保健所は2010年第45週以降、11週連続で流行発生警報の基準値以上である。



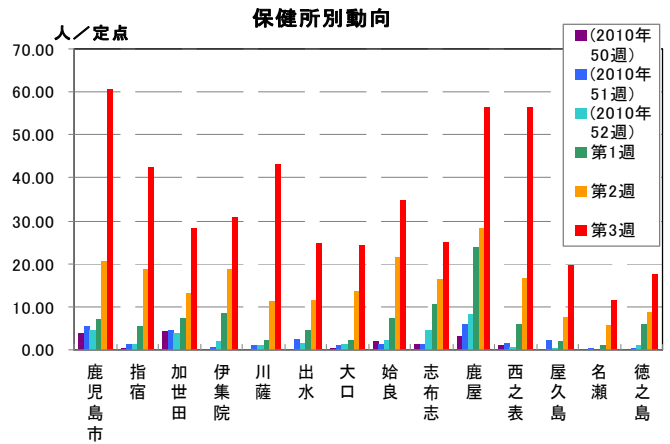
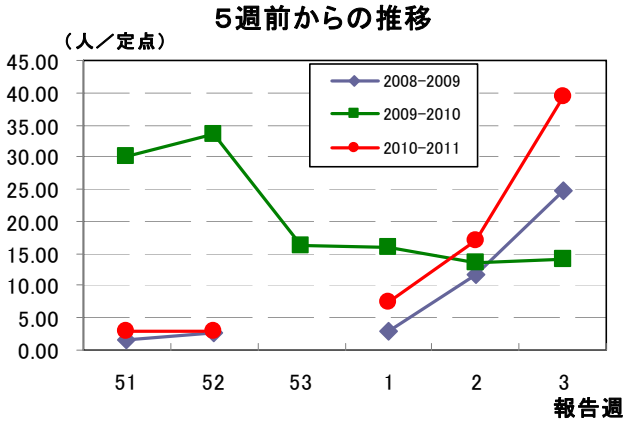
☆鹿児島県の妊婦における抗体検査の調査事業結果報告

妊婦の風しん抗体保有状況(12月)

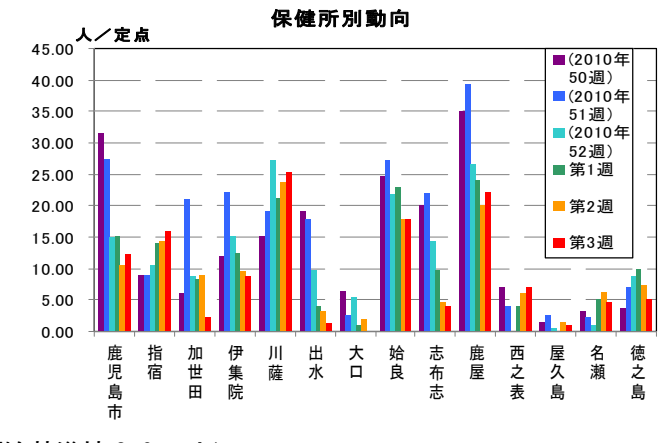
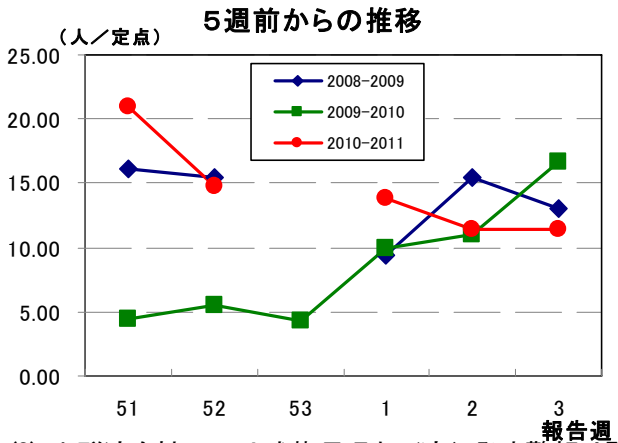
HI法(倍)	8倍未満	8倍	16倍	32倍以上	検査総件数 (人)
LA法(IU/ml)	～7	8～15	16～31	32～	
12月計	78	75	173	840	1,166
2010年累計 (%)	1004 (7.4)	1012 (7.4)	2208 (16.2)	9382 (69.0)	13,606

☆上位3疾病の5週間前からの定点あたり報告数及び保健所別動向

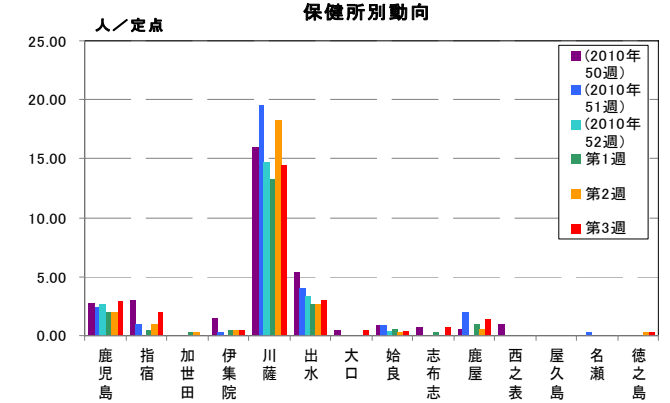
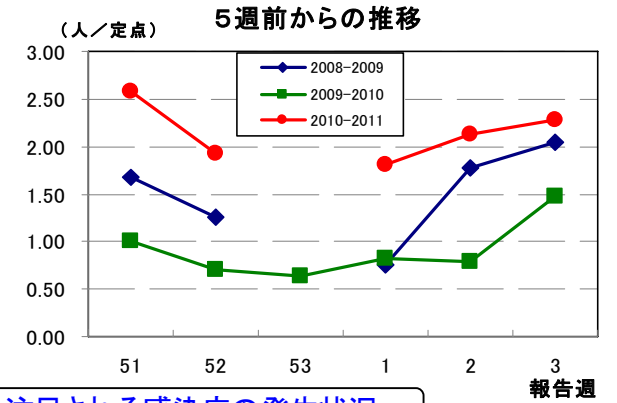
(1) インフルエンザ (流行発生警報は開始基準値 30.0 以上)



(2) 感染性胃腸炎 (流行発生警報は開始基準値 20.0 以上)

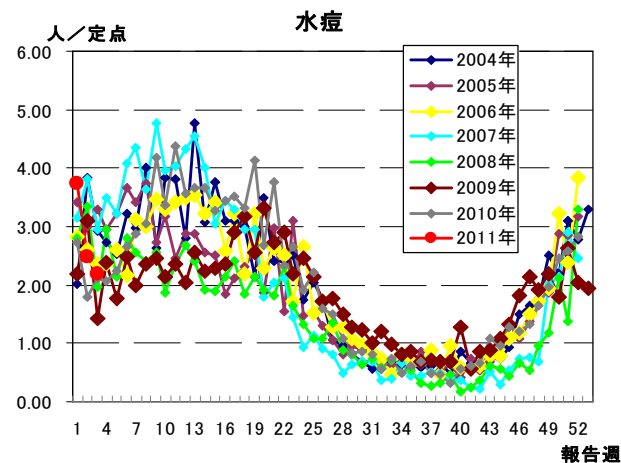


(3) A群溶血性レンサ球菌咽頭炎 (流行発生警報は開始基準値 8.0 以上)

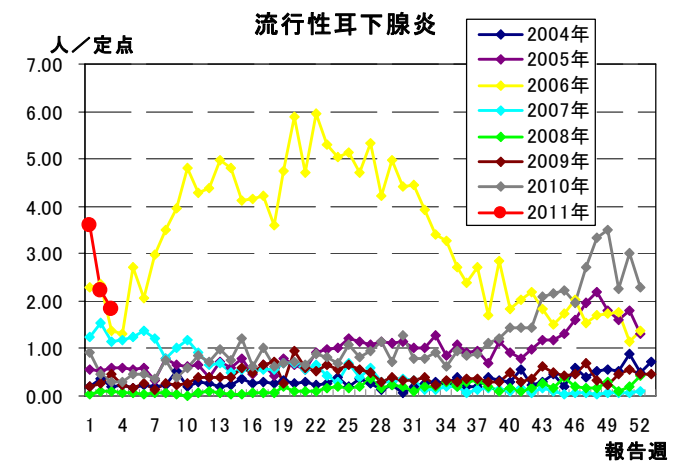


☆注目される感染症の発生状況

★水痘の発生状況 (鹿児島県)



★流行性耳下腺炎の発生状況 (鹿児島県)



☆定点報告疾病の発生状況

2011年	(報告週)	第3週
-------	-------	-----

定点種別	定点報告疾病	報告数	定点当り	累積報告数 (2011年)
インフルエンザ定点 (内科・小児科定点)	○ インフルエンザ	3,672	39.48	5,939
小児科定点	RSウイルス感染症	30	0.55	112
	咽頭結膜熱	21	0.38	105
	○ A群溶血性レンサ球菌咽頭炎	125	2.27	342
	感染性胃腸炎	626	11.38	2,014
	水痘	121	2.20	463
	手足口病	5	0.09	19
	伝染性紅斑	41	0.75	142
	突発性発しん	28	0.51	77
	百日咳	1	0.02	3
	ヘルパンギーナ	4	0.07	9
	流行性耳下腺炎	100	1.82	420
眼科定点	急性出血性結膜炎	-	-	-
	流行性角結膜炎	3	0.43	13
基幹定点	細菌性髄膜炎	-	-	-
	無菌性髄膜炎	-	-	-
	マイコプラズマ肺炎	3	0.25	12
	クラミジア肺炎	-	-	-
報告数合計		4,780		9,670

○印は前週比増

☆5週間前からの疾病別報告数・定点当たり報告数

		5週前 (2010年50週)	4週前 (2010年51週)	3週前 (2010年52週)	2週前 (2011年1週)	1週前 (2011年2週)	今週 (2011年3週)
インフルエンザ	報告数	171	264	282	689	1,578	3,672
	定点当り	1.84	2.84	3.03	7.41	16.97	39.48
RSウイルス感染症	報告数	41	44	36	45	37	30
	定点当り	0.75	0.80	0.65	0.82	0.67	0.55
咽頭結膜熱	報告数	52	45	49	45	39	21
	定点当り	0.95	0.82	0.89	0.82	0.71	0.38
A群溶血性レンサ球菌咽頭炎	報告数	140	142	106	100	117	125
	定点当り	2.55	2.58	1.93	1.82	2.13	2.27
感染性胃腸炎	報告数	1,065	1,152	812	760	628	626
	定点当り	19.36	20.95	14.76	13.82	11.42	11.38
水痘	報告数	135	142	155	205	137	121
	定点当り	2.45	2.58	2.82	3.73	2.49	2.20
手足口病	報告数	2	-	3	8	6	5
	定点当り	0.04	-	0.05	0.15	0.11	0.09
伝染性紅斑	報告数	59	57	30	48	53	41
	定点当り	1.07	1.04	0.55	0.87	0.96	0.75
突発性発しん	報告数	31	25	17	19	30	28
	定点当り	0.56	0.45	0.31	0.35	0.55	0.51
百日咳	報告数	-	1	1	-	2	1
	定点当り	-	0.02	0.02	-	0.04	0.02
ヘルパンギーナ	報告数	2	3	2	1	4	4
	定点当り	0.04	0.05	0.04	0.02	0.07	0.07
流行性耳下腺炎	報告数	124	166	126	197	123	100
	定点当り	2.25	3.02	2.29	3.58	2.24	1.82
急性出血性結膜炎	報告数	-	-	-	-	-	-
	定点当り	-	-	-	-	-	-
流行性角結膜炎	報告数	7	6	4	6	4	3
	定点当り	1.00	0.86	0.57	0.86	0.57	0.43
細菌性髄膜炎(真菌性を含む)	報告数	-	-	-	-	-	-
	定点当り	-	-	-	-	-	-
無菌性髄膜炎	報告数	-	-	-	-	-	-
	定点当り	-	-	-	-	-	-
マイコプラズマ肺炎	報告数	6	5	5	4	5	3
	定点当り	0.50	0.42	0.42	0.33	0.42	0.25
クラミジア肺炎(オウム病は除く)	報告数	-	-	-	-	-	-
	定点当り	-	-	-	-	-	-

疾病別保健所別患者報告数及び定点当たり報告数(男女合計)

2011年03週(01月17日～01月23日)

	インフルエンザ		RSウイルス感染症		咽頭結膜熱		A群溶血性レンサ球菌咽頭炎		感染性胃腸炎		水痘		手足口病		伝染性紅斑		突発性発しん	
	報告数	定点当り	報告数	定点当り	報告数	定点当り	報告数	定点当り	報告数	定点当り	報告数	定点当り	報告数	定点当り	報告数	定点当り	報告数	定点当り
総数	3672	39.48	30	0.55	21	0.38	125	2.27	626	11.38	121	2.20	5	0.09	41	0.75	28	0.51
鹿児島市	1396	60.70	8	0.62	11	0.85	38	2.92	159	12.23	49	3.77	-	-	31	2.38	10	0.77
指宿	128	42.67	-	-	-	-	4	2.00	32	16.00	-	-	-	-	-	-	2	1.00
加世田	170	28.33	8	2.67	2	0.67	-	-	7	2.33	4	1.33	-	-	-	-	1	0.33
伊集院	185	30.83	4	1.00	2	0.50	2	0.50	35	8.75	8	2.00	-	-	2	0.50	1	0.25
川薩	303	43.29	2	0.50	-	-	58	14.50	101	25.25	11	2.75	-	-	3	0.75	4	1.00
出水	124	24.80	1	0.33	3	1.00	9	3.00	4	1.33	5	1.67	-	-	-	-	-	-
大口	73	24.33	-	-	-	-	1	0.50	-	-	-	-	1	0.50	-	-	-	-
始良	380	34.55	6	0.86	2	0.29	3	0.43	126	18.00	10	1.43	1	0.14	4	0.57	3	0.43
志布志	125	25.00	-	-	-	-	2	0.67	12	4.00	5	1.67	1	0.33	1	0.33	-	-
鹿屋	452	56.50	-	-	1	0.20	7	1.40	111	22.20	13	2.60	1	0.20	-	-	7	1.40
西之表	113	56.50	1	1.00	-	-	-	-	7	7.00	7	7.00	1	1.00	-	-	-	-
屋久島	78	19.50	-	-	-	-	-	-	2	1.00	-	-	-	-	-	-	-	-
名瀬	58	11.60	-	-	-	-	-	-	14	4.67	9	3.00	-	-	-	-	-	-
徳之島	87	17.40	-	-	-	-	1	0.33	16	5.33	-	-	-	-	-	-	-	-

	百日咳		ヘルパンギーナ		流行性耳下腺炎		急性出血性結膜炎		流行性角結膜炎		細菌性髄膜炎(真菌性を含む)		無菌性髄膜炎		マイコプラズマ肺炎		クラミジア肺炎(オウム病は除く)	
	報告数	定点当り	報告数	定点当り	報告数	定点当り	報告数	定点当り	報告数	定点当り	報告数	定点当り	報告数	定点当り	報告数	定点当り	報告数	定点当り
総数	1	0.02	4	0.07	100	1.82	0	0.00	3	0.43	0	0.00	0	0.00	3	0.25	0	0.00
鹿児島市	1	0.08	2	0.15	50	3.85	-	-	3	0.75	-	-	-	-	-	-	-	-
指宿	-	-	1	0.50	5	2.50	-	-	-	-	-	-	-	-
加世田	-	-	-	-	2	0.67	-	-	-	-	-	-	-	-
伊集院	-	-	-	-	10	2.50	-	-	-	-	-	-	-	-
川薩	-	-	-	-	-	-	-	-	-	-	-	-	-	-	-	-	-	-
出水	-	-	-	-	8	2.67	-	-	-	-	1	1.00	-	-
大口	-	-	-	-	1	0.50	-	-	-	-	-	-	-	-
始良	-	-	1	0.14	16	2.29	-	-	-	-	-	-	-	-	-	-	-	-
志布志	-	-	-	-	3	1.00	-	-	-	-	-	-	-	-
鹿屋	-	-	-	-	4	0.80	-	-	-	-	-	-	-	-	-	-	-	-
西之表	-	-	-	-	-	-	-	-	-	-	2	2.00	-	-
屋久島	-	-	-	-	-	-
名瀬	-	-	-	-	-	-	-	-	-	-	-	-	-	-
徳之島	-	-	-	-	1	0.33

年齢階級別疾病別患者報告数及び定点当たり報告数（男女合計）

2011年03週(01月17日～01月23日)

(インフルエンザ定点報告疾病)	合計	～5ヶ月	～11ヶ月	1歳	2	3	4	5	6	7	8	9	10～14	15～19	20～29	30～39	40～49	50～59	60～69	70～79	80歳～
インフルエンザ	報告数 3,672	23	62	183	129	180	194	213	232	193	197	212	772	253	215	277	152	128	31	19	7
	定点当り 39.48	0.25	0.67	1.97	1.39	1.94	2.09	2.29	2.49	2.08	2.12	2.28	8.30	2.72	2.31	2.98	1.63	1.38	0.33	0.20	0.08
(小児科定点報告疾病)	合計	～5ヶ月	～11ヶ月	1歳	2	3	4	5	6	7	8	9	10～14	15～19	20歳～						
RSウイルス感染症	報告数 30	6	9	4	5	3	1	2	-	-	-	-	-	-	-	-	-	-	-	-	-
	定点当り 0.55	0.11	0.16	0.07	0.09	0.05	0.02	0.04	-	-	-	-	-	-	-	-	-	-	-	-	-
咽頭結膜熱	報告数 21	1	1	11	1	1	1	3	1	1	-	-	-	-	-	-	-	-	-	-	-
	定点当り 0.38	0.02	0.02	0.20	0.02	0.02	0.02	0.05	0.02	0.02	-	-	-	-	-	-	-	-	-	-	-
A群溶血性レンサ球菌咽頭炎	報告数 125	-	3	9	7	24	20	12	18	7	5	5	12	-	3	-	-	-	-	-	-
	定点当り 2.27	-	0.05	0.16	0.13	0.44	0.36	0.22	0.33	0.13	0.09	0.09	0.22	-	0.05	-	-	-	-	-	-
感染性胃腸炎	報告数 626	5	28	79	80	59	40	41	35	24	22	21	68	20	104	-	-	-	-	-	-
	定点当り 11.38	0.09	0.51	1.44	1.45	1.07	0.73	0.75	0.64	0.44	0.40	0.38	1.24	0.36	1.89	-	-	-	-	-	-
水痘	報告数 121	3	9	29	26	20	12	7	9	-	3	-	1	2	-	-	-	-	-	-	-
	定点当り 2.20	0.05	0.16	0.53	0.47	0.36	0.22	0.13	0.16	-	0.05	-	0.02	0.04	-	-	-	-	-	-	-
手足口病	報告数 5	-	1	3	1	-	-	-	-	-	-	-	-	-	-	-	-	-	-	-	-
	定点当り 0.09	-	0.02	0.05	0.02	-	-	-	-	-	-	-	-	-	-	-	-	-	-	-	-
伝染性紅斑	報告数 41	-	-	-	1	7	8	8	4	3	2	7	1	-	-	-	-	-	-	-	-
	定点当り 0.75	-	-	-	0.02	0.13	0.15	0.15	0.07	0.05	0.04	0.13	0.02	-	-	-	-	-	-	-	-
突発性発しん	報告数 28	-	13	14	1	-	-	-	-	-	-	-	-	-	-	-	-	-	-	-	-
	定点当り 0.51	-	0.24	0.25	0.02	-	-	-	-	-	-	-	-	-	-	-	-	-	-	-	-
百日咳	報告数 1	-	-	-	-	-	-	-	-	-	-	-	-	-	1	-	-	-	-	-	-
	定点当り 0.02	-	-	-	-	-	-	-	-	-	-	-	-	-	0.02	-	-	-	-	-	-
ヘルパンギーナ	報告数 4	-	-	1	-	1	2	-	-	-	-	-	-	-	-	-	-	-	-	-	-
	定点当り 0.07	-	-	0.02	-	0.02	0.04	-	-	-	-	-	-	-	-	-	-	-	-	-	-
流行性耳下腺炎	報告数 100	-	-	10	6	8	21	17	8	13	5	2	6	1	3	-	-	-	-	-	-
	定点当り 1.82	-	-	0.18	0.11	0.15	0.38	0.31	0.15	0.24	0.09	0.04	0.11	0.02	0.05	-	-	-	-	-	-
(眼科定点報告疾病)	合計	～5ヶ月	～11ヶ月	1歳	2	3	4	5	6	7	8	9	10～14	15～19	20～29	30～39	40～49	50～59	60～69	70歳～	
急性出血性結膜炎	報告数 -	-	-	-	-	-	-	-	-	-	-	-	-	-	-	-	-	-	-	-	-
	定点当り -	-	-	-	-	-	-	-	-	-	-	-	-	-	-	-	-	-	-	-	-
流行性角結膜炎	報告数 3	-	-	-	-	-	-	-	-	-	-	-	-	-	1	-	1	-	1	-	-
	定点当り 0.43	-	-	-	-	-	-	-	-	-	-	-	-	-	0.14	-	0.14	-	0.14	-	-
(基幹定点報告疾病)	合計	0歳	1～4	5～9	10～14	15～19	20～24	25～29	30～34	35～39	40～44	45～49	50～54	55～59	60～64	65～69	70歳～				
細菌性髄膜炎(真菌性を含む)	報告数 -	-	-	-	-	-	-	-	-	-	-	-	-	-	-	-	-	-	-	-	-
	定点当り -	-	-	-	-	-	-	-	-	-	-	-	-	-	-	-	-	-	-	-	-
無菌性髄膜炎	報告数 -	-	-	-	-	-	-	-	-	-	-	-	-	-	-	-	-	-	-	-	-
	定点当り -	-	-	-	-	-	-	-	-	-	-	-	-	-	-	-	-	-	-	-	-
マイコプラズマ肺炎	報告数 3	-	1	1	-	-	-	-	-	1	-	-	-	-	-	-	-	-	-	-	-
	定点当り 0.25	-	0.08	0.08	-	-	-	-	-	0.08	-	-	-	-	-	-	-	-	-	-	-
クラミジア肺炎(オウム病は除く)	報告数 -	-	-	-	-	-	-	-	-	-	-	-	-	-	-	-	-	-	-	-	-
	定点当り -	-	-	-	-	-	-	-	-	-	-	-	-	-	-	-	-	-	-	-	-