

鹿児島県感染症情報

2014年 第47週報 (11月17日~11月23日)

発行：鹿児島県環境保健センター

※感染症のホームページアドレス <http://www.pref.kagoshima.jp/kenko-fukushi/kenko-iryu/kansen/index.html>

感染性胃腸炎は、例年この時期からノロウイルスに起因するものが増加し始めます。ノロウイルスによる感染症は、感染力が非常に強く、集団感染につながりやすいため注意が必要です。予防対策としての手洗いの励行等に努めてください。

★ 感染性胃腸炎の発生動向とその予防対策

今週の感染性胃腸炎の報告数は、前週(289人)より164人多い453人(定点当たり報告数8.24)で、前週の報告数を上回った保健所は、加世田(21.00)、鹿屋(15.00)、始良(12.71)をはじめ8保健所でした。図1には、平成22~26年の第43~48週を拡大した図を示してあります。本疾患の主症状は、嘔吐と下痢で、脱水症状、発熱、吐き気、腹痛がみられることもあります。

予防方法として最も大切なことは、手を洗うことです。特に、排便後、調理前、食事前には、石けんと流水で十分に手を洗ってください。また、便や嘔吐物を処理する際には、使い捨ての手袋、マスク、エプロンを着用し、処理後は、石けんと流水でしっかりと手を洗うよう心がけてください。

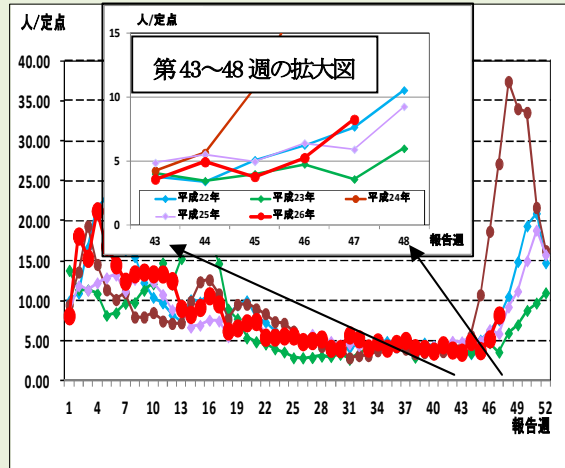


図1 平成22~26年における第43~48週の拡大図

12月1日は、世界エイズデーです。エイズの早期発見・早期治療のためには、検査を受けることが最良の方法です。

★ 後天性免疫不全症候群の発生動向

平成26年第47週までの後天性免疫不全症候群の報告は、11例(患者5例、無症状病原体保有者6例)です。本県における昭和60年以降のHIV感染者及びエイズ患者の累計報告数は、128例で、年齢群別の割合をみると、30歳代(32.0%)、40歳代(25.8%)、20歳代(23.4%)の順に多い報告数です。図2には、昭和60年以降のHIV感染者及びエイズ患者の年齢群別報告状況を示してあります。県内14保健所では、無料でのHIV抗体検査を実施しています。詳しいことは、最寄りの保健所にお尋ねください。

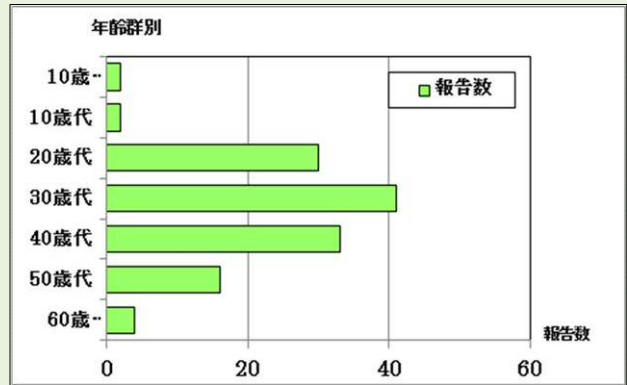


図2 昭和60年以降のHIV感染者及びエイズ患者の年齢群別報告状況

A群溶血性レンサ球菌咽頭炎の報告数は、2週連続で増加しました。保健所別では、鹿児島市、指宿を中心に報告が多い状況です。予防対策としては、看護する際のマスクの着用、日頃からの手洗い、うがいの励行が有効です。

☆一~五類感染症(全数報告疾患)の発生状況

| | |
|---------|---------------------------------|
| 一類感染症 | 発生報告なし |
| 二類感染症 | 結核7例(肺結核4例、結核性胸膜炎2例、結核性リンパ節炎1例) |
| 三~五類感染症 | 発生報告なし |

☆定点報告疾患の発生状況

- ・今週の定点医療機関は、インフルエンザ定点93、小児科定点55です。
- ・第47週の定点把握対象疾患の総報告数は897人で、前週(710人)より187人多かった(詳細については後述)。
- ・流行発生警報の基準値(開始基準値及び終息基準値)以上の保健所
 【感染性胃腸炎(開始20、終息12)】：加世田(21.00)、【手足口病(開始5、終息2)】：大口(12.00)
- ・流行発生注意報の基準値以上の保健所

今週は、流行発生注意報域の保健所はなかった。

※ (数値) は定点当たり報告数
 ※ アンダーラインは今週基準値以上の保健所

☆定点報告疾患（定点当たり報告数の上位3疾患の発生状況）

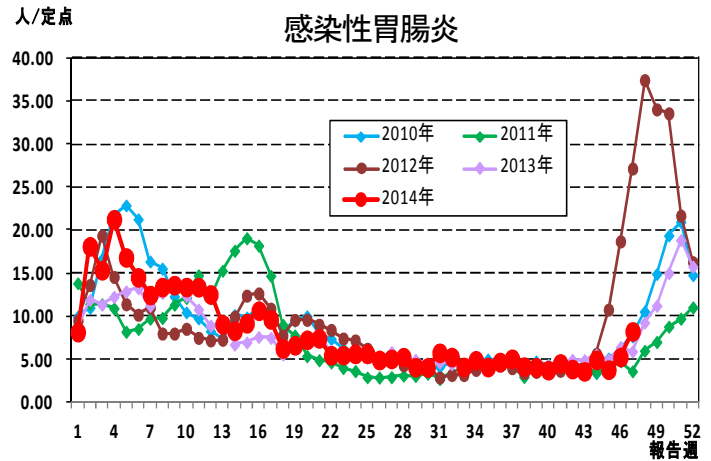
(1) 感染性胃腸炎

第47週の感染性胃腸炎の報告数は453人で、前週より164人多く、定点当たりの報告数は8.24であった。

年齢別では、1歳(78人)、2歳(56人)、4歳(50人)の順に多かった。

保健所別の定点当たり報告数は、加世田保健所(21.00)、鹿屋保健所(15.00)、始良保健所(12.71)の順に多い。

加世田保健所が今週から流行発生警報域である。



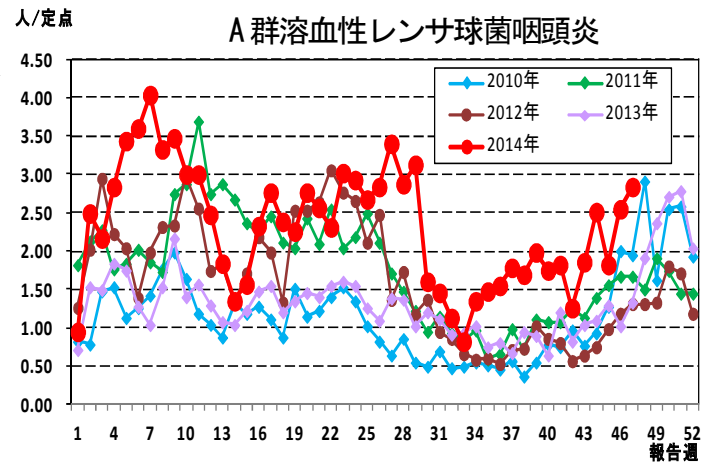
(2) A群溶血性レンサ球菌咽頭炎

第47週のA群溶血性レンサ球菌咽頭炎の報告数は156人で、前週より16人多く、定点当たりの報告数は2.84であった。

年齢別では、4歳(28人)、5歳(25人)、3歳(24人)の順に多かった。

保健所別の定点当たり報告数は、鹿児島市保健所(7.77)、指宿保健所(6.00)、川薩保健所(3.25)の順に多い。

流行発生警報域の保健所は、平成26年第30週(7/21～7/27)以降ない。



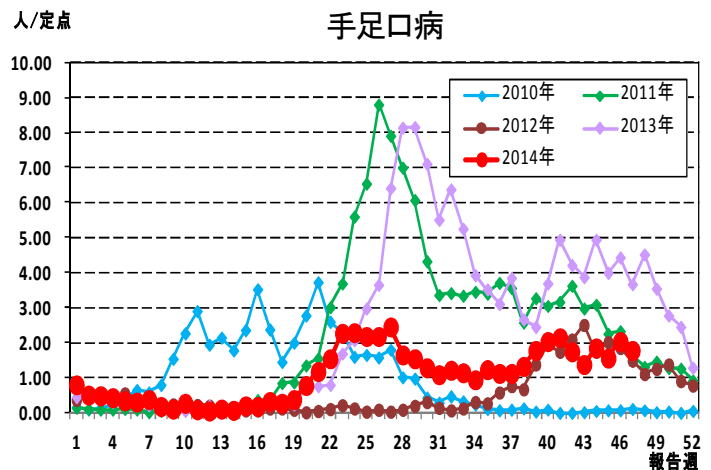
(3) 手足口病

第47週の手足口病の報告数は98人で、前週より14人少なく、定点当たりの報告数は1.78であった。

年齢別では、2歳(37人)、1歳(30人)、3歳(10人)の順に多かった。

保健所別の定点当たり報告数は、大口保健所(12.00)、鹿屋保健所(4.40)、川薩保健所(2.75)の順に多い。

大口保健所が2週連続で流行発生警報域である。



☆鹿児島県の妊婦における風しん抗体検査の調査事業結果報告

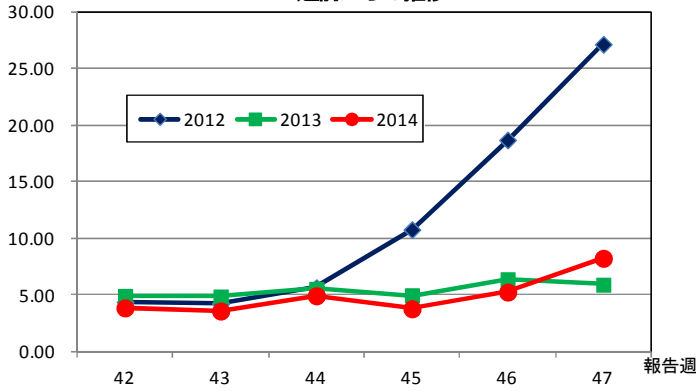
| 妊婦の風しん抗体保有状況(10月) | | | | | 検査総件数 (人) |
|-------------------|--------------|----------------|----------------|----------------|--------------|
| HI法(倍) | 8倍未満 | 8倍 | 16倍 | 32倍以上 | |
| LA法(IU/ml) | ~7 | 8~15 | 16~31 | 32~ | |
| 10月計 | 94 | 110 | 262 | 639 | 1,105 |
| 2014年累計 (%) | 913 (8.4) | 1123 (10.3) | 2256 (20.8) | 6577 (60.5) | 10,869 |

☆上位3疾患の5週間からの定点あたり報告数及び保健所別動向

(1) 感染性胃腸炎

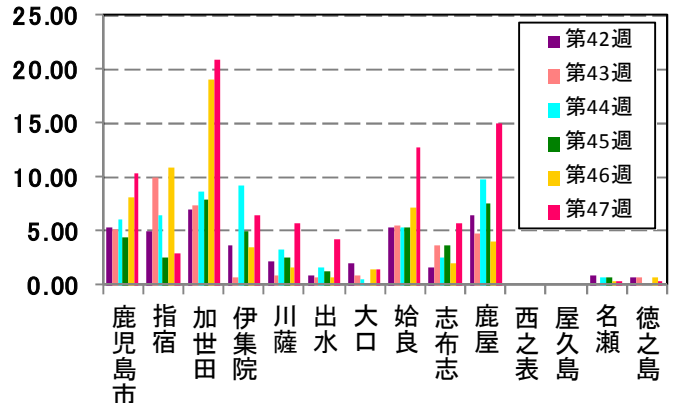
(人/定点)

5週間からの推移



保健所別動向

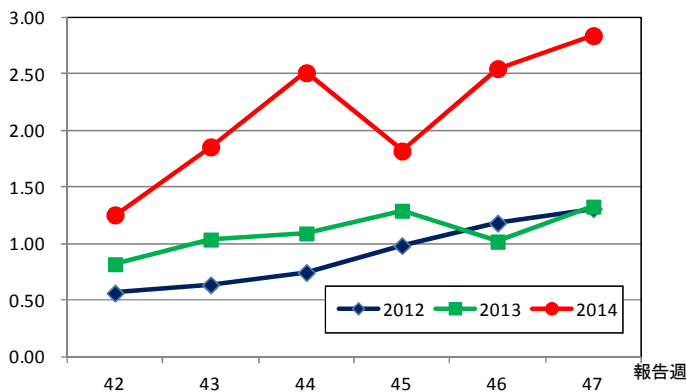
人/定点



(2) A群溶血性レンサ球菌咽頭炎

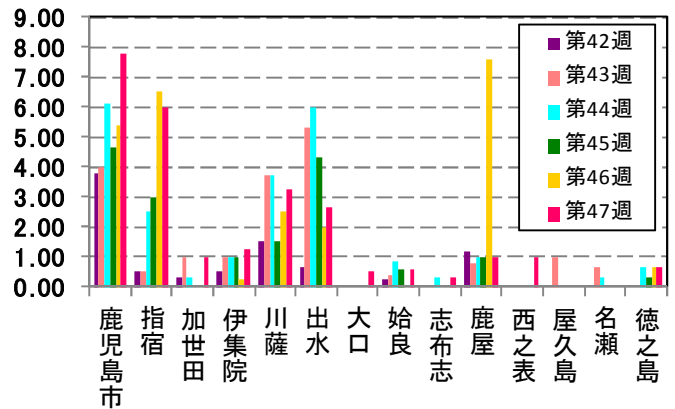
(人/定点)

5週間からの推移



保健所別動向

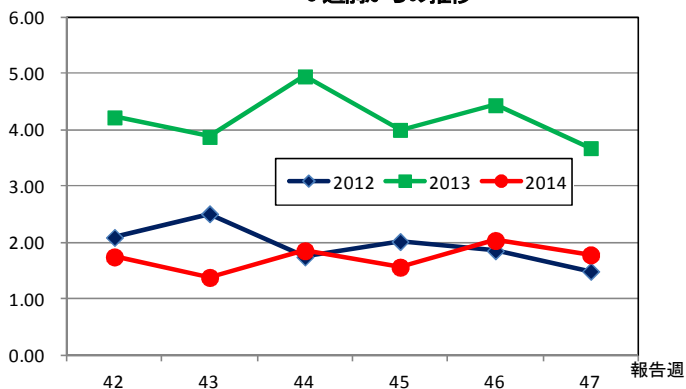
人/定点



(3) 手足口病

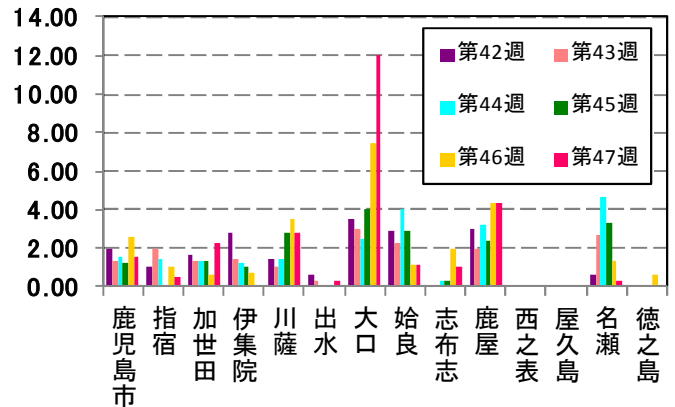
(人/定点)

5週間からの推移



保健所別動向

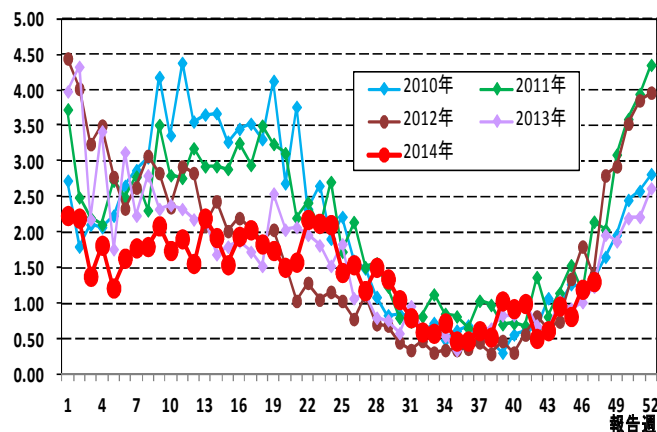
人/定点



☆注目される感染症の発生状況

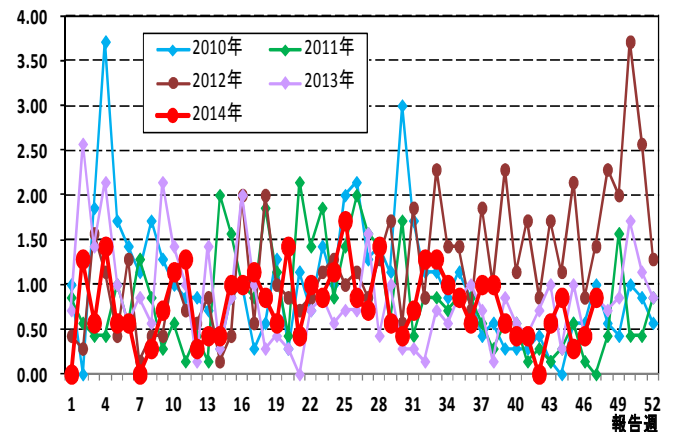
★水痘の発生状況 (鹿児島県)

人/定点



★流行性角結膜炎の発生状況 (鹿児島県)

人/定点



☆定点報告疾患の発生状況

| 2014年 | (報告週) | 第47週 | | |
|-------------------------|------------------|------|------|------------------|
| 定点種別 | 定点報告疾患 | 報告数 | 定点当り | 累積報告数 (2014年) |
| インフルエンザ定点 (内科・小児科定点) | ○ インフルエンザ | 4 | 0.04 | 24,017 |
| 小児科定点 | ○ 咽頭結膜熱 | 44 | 0.80 | 2,387 |
| | ○ A群溶血性レンサ球菌咽頭炎 | 156 | 2.84 | 5,992 |
| | ○ 感染性胃腸炎 | 453 | 8.24 | 20,489 |
| | ○ 水痘 | 72 | 1.31 | 3,596 |
| | 手足口病 | 98 | 1.78 | 2,775 |
| | 伝染性紅斑 | 3 | 0.05 | 85 |
| | ○ 突発性発しん | 28 | 0.51 | 1,418 |
| | 百日咳 | 1 | 0.02 | 48 |
| | ヘルパンギーナ | 6 | 0.11 | 2,332 |
| | 流行性耳下腺炎 | 12 | 0.22 | 613 |
| | RSウイルス感染症 | 14 | 0.25 | 1,956 |
| 眼科定点 | 急性出血性結膜炎 | - | - | 1 |
| | ○ 流行性角結膜炎 | 6 | 0.86 | 254 |
| 基幹定点 | 細菌性髄膜炎(真菌性を含む) | - | - | 4 |
| | 無菌性髄膜炎 | - | - | 8 |
| | マイコプラズマ肺炎 | - | - | 7 |
| | クラミジア肺炎(オウム病は除く) | - | - | - |
| | 感染性胃腸炎(ロタウイルス) | - | 0.00 | 108 |
| 報告数合計 | | 897 | 0 | 66,090 |

○印は前週比増

☆5週間前からの疾患別報告数・定点当たり報告数

| | | 5週前 (2014年42週) | 4週前 (2014年43週) | 3週前 (2014年44週) | 2週前 (2014年45週) | 1週前 (2014年46週) | 今週 (2014年47週) |
|------------------|------|-------------------|-------------------|-------------------|-------------------|-------------------|------------------|
| インフルエンザ | 報告数 | 9 | 11 | 8 | 4 | 3 | 4 |
| | 定点当り | 0.10 | 0.12 | 0.09 | 0.04 | 0.03 | 0.04 |
| RSウイルス感染症 | 報告数 | 67 | 46 | 53 | 23 | 19 | 14 |
| | 定点当り | 1.22 | 0.84 | 0.96 | 0.42 | 0.35 | 0.25 |
| 咽頭結膜熱 | 報告数 | 21 | 27 | 41 | 19 | 26 | 44 |
| | 定点当り | 0.38 | 0.49 | 0.75 | 0.35 | 0.47 | 0.80 |
| A群溶血性レンサ球菌咽頭炎 | 報告数 | 69 | 102 | 138 | 100 | 140 | 156 |
| | 定点当り | 1.25 | 1.85 | 2.51 | 1.82 | 2.55 | 2.84 |
| 感染性胃腸炎 | 報告数 | 212 | 197 | 271 | 208 | 289 | 453 |
| | 定点当り | 3.85 | 3.58 | 4.93 | 3.78 | 5.25 | 8.24 |
| 水痘 | 報告数 | 28 | 34 | 53 | 45 | 66 | 72 |
| | 定点当り | 0.51 | 0.62 | 0.96 | 0.82 | 1.20 | 1.31 |
| 手足口病 | 報告数 | 96 | 76 | 102 | 86 | 112 | 98 |
| | 定点当り | 1.75 | 1.38 | 1.85 | 1.56 | 2.04 | 1.78 |
| 伝染性紅斑 | 報告数 | 1 | - | 1 | 2 | 3 | 3 |
| | 定点当り | 0.02 | - | 0.02 | 0.04 | 0.05 | 0.05 |
| 突発性発しん | 報告数 | 30 | 36 | 33 | 26 | 25 | 28 |
| | 定点当り | 0.55 | 0.65 | 0.60 | 0.47 | 0.45 | 0.51 |
| 百日咳 | 報告数 | - | 1 | 2 | - | 1 | 1 |
| | 定点当り | - | 0.02 | 0.04 | - | 0.02 | 0.02 |
| ヘルパンギーナ | 報告数 | 33 | 15 | 13 | 8 | 9 | 6 |
| | 定点当り | 0.60 | 0.27 | 0.24 | 0.15 | 0.16 | 0.11 |
| 流行性耳下腺炎 | 報告数 | 18 | 15 | 9 | 10 | 14 | 12 |
| | 定点当り | 0.33 | 0.27 | 0.16 | 0.18 | 0.25 | 0.22 |
| 急性出血性結膜炎 | 報告数 | - | - | - | - | - | - |
| | 定点当り | - | - | - | - | - | - |
| 流行性角結膜炎 | 報告数 | - | 4 | 6 | 2 | 3 | 6 |
| | 定点当り | - | 0.57 | 0.86 | 0.29 | 0.43 | 0.86 |
| 細菌性髄膜炎(真菌性を含む) | 報告数 | - | - | - | - | - | - |
| | 定点当り | - | - | - | - | - | - |
| 無菌性髄膜炎 | 報告数 | - | - | - | - | - | - |
| | 定点当り | - | - | - | - | - | - |
| マイコプラズマ肺炎 | 報告数 | - | - | - | - | - | - |
| | 定点当り | - | - | - | - | - | - |
| クラミジア肺炎(オウム病は除く) | 報告数 | - | - | - | - | - | - |
| | 定点当り | - | - | - | - | - | - |
| 感染性胃腸炎(ロタウイルス) | 報告数 | - | - | 2 | - | - | - |
| | 定点当り | - | - | 0.17 | - | - | - |

疾病別保健所別患者報告数及び定点当たり報告数(男女合計)

2014年47週(11月17日～11月23日)

| | インフルエンザ | | RSウイルス感染症 | | 咽頭結膜熱 | | A群溶血性レンサ球菌咽頭炎 | | 感染性胃腸炎 | | 水痘 | | 手足口病 | | 伝染性紅斑 | | 突発性発しん | | 百日咳 | |
|------|---------|------|-----------|------|-------|------|---------------|------|--------|-------|-----|------|------|-------|-------|------|--------|------|-----|------|
| | 報告数 | 定点当り | 報告数 | 定点当り | 報告数 | 定点当り | 報告数 | 定点当り | 報告数 | 定点当り | 報告数 | 定点当り | 報告数 | 定点当り | 報告数 | 定点当り | 報告数 | 定点当り | 報告数 | 定点当り |
| 総数 | 4 | 0.04 | 14 | 0.25 | 44 | 0.80 | 156 | 2.84 | 453 | 8.24 | 72 | 1.31 | 98 | 1.78 | 3 | 0.05 | 28 | 0.51 | 1 | 0.02 |
| 鹿児島市 | 1 | 0.04 | 4 | 0.31 | 16 | 1.23 | 101 | 7.77 | 136 | 10.46 | 21 | 1.62 | 20 | 1.54 | 1 | 0.08 | 7 | 0.54 | 1 | 0.08 |
| 指宿 | - | - | - | - | - | - | 12 | 6.00 | 6 | 3.00 | - | - | 1 | 0.50 | - | - | - | - | - | - |
| 加世田 | - | - | 1 | 0.33 | - | - | 3 | 1.00 | 63 | 21.00 | 2 | 0.67 | 7 | 2.33 | - | - | 2 | 0.67 | - | - |
| 伊集院 | - | - | 1 | 0.25 | 2 | 0.50 | 5 | 1.25 | 26 | 6.50 | 4 | 1.00 | - | - | 1 | 0.25 | 1 | 0.25 | - | - |
| 川薩 | - | - | 2 | 0.50 | 1 | 0.25 | 13 | 3.25 | 23 | 5.75 | 12 | 3.00 | 11 | 2.75 | - | - | 3 | 0.75 | - | - |
| 出水 | - | - | 1 | 0.33 | 4 | 1.33 | 8 | 2.67 | 13 | 4.33 | 3 | 1.00 | 1 | 0.33 | - | - | 1 | 0.33 | - | - |
| 大口 | - | - | - | - | - | - | 1 | 0.50 | 3 | 1.50 | 2 | 1.00 | 24 | 12.00 | - | - | 1 | 0.50 | - | - |
| 始良 | 2 | 0.18 | 1 | 0.14 | 20 | 2.86 | 4 | 0.57 | 89 | 12.71 | 3 | 0.43 | 8 | 1.14 | 1 | 0.14 | 9 | 1.29 | - | - |
| 志布志 | - | - | 3 | 1.00 | - | - | 1 | 0.33 | 17 | 5.67 | 5 | 1.67 | 3 | 1.00 | - | - | 1 | 0.33 | - | - |
| 鹿屋 | 1 | 0.13 | 1 | 0.20 | - | - | 5 | 1.00 | 75 | 15.00 | 8 | 1.60 | 22 | 4.40 | - | - | 2 | 0.40 | - | - |
| 西之表 | - | - | - | - | - | - | 1 | 1.00 | - | - | - | - | - | - | - | - | - | - | - | - |
| 屋久島 | - | - | - | - | - | - | - | - | - | - | - | - | - | - | - | - | - | - | - | - |
| 名瀬 | - | - | - | - | 1 | 0.33 | - | - | 1 | 0.33 | 9 | 3.00 | 1 | 0.33 | - | - | 1 | 0.33 | - | - |
| 徳之島 | - | - | - | - | - | - | 2 | 0.67 | 1 | 0.33 | 3 | 1.00 | - | - | - | - | - | - | - | - |

| | ヘルパンギーナ | | 流行性耳下腺炎 | | 急性出血性結膜炎 | | 流行性角結膜炎 | | 細菌性髄膜炎(真菌性を含む) | | 無菌性髄膜炎 | | マイコプラズマ肺炎 | | クラミジア肺炎(オウム病は除く) | | 感染性胃腸炎(ロタウイルス) | |
|------|---------|------|---------|------|----------|------|---------|------|----------------|------|--------|------|-----------|------|------------------|------|----------------|------|
| | 報告数 | 定点当り | 報告数 | 定点当り | 報告数 | 定点当り | 報告数 | 定点当り | 報告数 | 定点当り | 報告数 | 定点当り | 報告数 | 定点当り | 報告数 | 定点当り | 報告数 | 定点当り |
| 総数 | 6 | 0.11 | 12 | 0.22 | 0 | 0.00 | 6 | 0.86 | 0 | 0.00 | 0 | 0.00 | 0 | 0.00 | 0 | 0.00 | 0 | 0.00 |
| 鹿児島市 | 3 | 0.23 | 10 | 0.77 | - | - | 1 | 0.25 | - | - | - | - | - | - | - | - | - | - |
| 指宿 | - | - | - | - | ... | ... | ... | ... | - | - | - | - | - | - | - | - | - | - |
| 加世田 | 2 | 0.67 | - | - | ... | ... | ... | ... | - | - | - | - | - | - | - | - | - | - |
| 伊集院 | 1 | 0.25 | - | - | ... | ... | ... | ... | - | - | - | - | - | - | - | - | - | - |
| 川薩 | - | - | - | - | - | - | 5 | 5.00 | - | - | - | - | - | - | - | - | - | - |
| 出水 | - | - | - | - | ... | ... | ... | ... | - | - | - | - | - | - | - | - | - | - |
| 大口 | - | - | - | - | ... | ... | ... | ... | - | - | - | - | - | - | - | - | - | - |
| 始良 | - | - | 1 | 0.14 | - | - | - | - | - | - | - | - | - | - | - | - | - | - |
| 志布志 | - | - | - | - | ... | ... | ... | ... | - | - | - | - | - | - | - | - | - | - |
| 鹿屋 | - | - | - | - | - | - | - | - | - | - | - | - | - | - | - | - | - | - |
| 西之表 | - | - | - | - | ... | ... | ... | ... | - | - | - | - | - | - | - | - | - | - |
| 屋久島 | - | - | 1 | 0.50 | ... | ... | ... | ... | ... | ... | ... | ... | ... | ... | ... | ... | ... | ... |
| 名瀬 | - | - | - | - | ... | ... | ... | ... | - | - | - | - | - | - | - | - | - | - |
| 徳之島 | - | - | - | - | ... | ... | ... | ... | ... | ... | ... | ... | ... | ... | ... | ... | ... | ... |

年齢階級別疾病別患者報告数及び定点当たり報告数（男女合計）

2014年47週(11月17日～11月23日)

| (インフルエンザ定点報告疾病) | | 合計 | ～5ヶ月 | ～11ヶ月 | 1歳 | 2 | 3 | 4 | 5 | 6 | 7 | 8 | 9 | 10～14 | 15～19 | 20～29 | 30～39 | 40～49 | 50～59 | 60～69 | 70～79 | 80歳～ | |
|------------------|------|------|------|-------|------|-------|-------|-------|-------|-------|-------|-------|-------|-------|-------|-------|-------|-------|-------|-------|-------|------|---|
| インフルエンザ | 報告数 | 4 | - | - | - | - | - | 1 | - | - | - | 1 | - | 2 | - | - | - | - | - | - | - | - | |
| | 定点当り | 0.04 | - | - | - | - | - | 0.01 | - | - | - | 0.01 | - | 0.02 | - | - | - | - | - | - | - | - | |
| (小児科定点報告疾病) | | 合計 | ～5ヶ月 | ～11ヶ月 | 1歳 | 2 | 3 | 4 | 5 | 6 | 7 | 8 | 9 | 10～14 | 15～19 | 20歳～ | | | | | | | |
| RSウイルス感染症 | 報告数 | 14 | 5 | 6 | 2 | - | - | - | - | - | 1 | - | - | - | - | - | - | - | - | - | - | - | |
| | 定点当り | 0.25 | 0.09 | 0.11 | 0.04 | - | - | - | - | - | 0.02 | - | - | - | - | - | - | - | - | - | - | - | |
| 咽頭結膜熱 | 報告数 | 44 | - | 1 | 15 | 1 | 5 | 14 | 3 | 4 | - | - | 1 | - | - | - | - | - | - | - | - | - | |
| | 定点当り | 0.80 | - | 0.02 | 0.27 | 0.02 | 0.09 | 0.25 | 0.05 | 0.07 | - | - | 0.02 | - | - | - | - | - | - | - | - | - | |
| A群溶血性レンサ球菌咽頭炎 | 報告数 | 156 | - | - | 5 | 11 | 24 | 28 | 25 | 23 | 7 | 8 | 12 | 9 | - | 4 | - | - | - | - | - | - | |
| | 定点当り | 2.84 | - | - | 0.09 | 0.20 | 0.44 | 0.51 | 0.45 | 0.42 | 0.13 | 0.15 | 0.22 | 0.16 | - | 0.07 | - | - | - | - | - | - | |
| 感染性胃腸炎 | 報告数 | 453 | 4 | 19 | 78 | 56 | 47 | 50 | 31 | 22 | 21 | 22 | 16 | 28 | 16 | 43 | - | - | - | - | - | - | |
| | 定点当り | 8.24 | 0.07 | 0.35 | 1.42 | 1.02 | 0.85 | 0.91 | 0.56 | 0.40 | 0.38 | 0.40 | 0.29 | 0.51 | 0.29 | 0.78 | - | - | - | - | - | - | |
| 水痘 | 報告数 | 72 | - | 7 | 11 | 23 | 9 | 5 | 10 | 2 | - | 1 | 3 | - | 1 | - | - | - | - | - | - | - | |
| | 定点当り | 1.31 | - | 0.13 | 0.20 | 0.42 | 0.16 | 0.09 | 0.18 | 0.04 | - | 0.02 | 0.05 | - | 0.02 | - | - | - | - | - | - | - | |
| 手足口病 | 報告数 | 98 | - | 4 | 30 | 37 | 10 | 6 | 7 | 1 | 1 | - | - | 1 | - | 1 | - | - | - | - | - | - | |
| | 定点当り | 1.78 | - | 0.07 | 0.55 | 0.67 | 0.18 | 0.11 | 0.13 | 0.02 | 0.02 | - | - | 0.02 | - | 0.02 | - | - | - | - | - | - | |
| 伝染性紅斑 | 報告数 | 3 | - | - | - | - | 1 | 1 | - | 1 | - | - | - | - | - | - | - | - | - | - | - | - | |
| | 定点当り | 0.05 | - | - | - | - | 0.02 | 0.02 | - | 0.02 | - | - | - | - | - | - | - | - | - | - | - | - | |
| 突発性発疹 | 報告数 | 28 | 1 | 11 | 14 | 1 | 1 | - | - | - | - | - | - | - | - | - | - | - | - | - | - | - | |
| | 定点当り | 0.51 | 0.02 | 0.20 | 0.25 | 0.02 | 0.02 | - | - | - | - | - | - | - | - | - | - | - | - | - | - | - | |
| 百日咳 | 報告数 | 1 | - | - | - | - | - | - | - | - | 1 | - | - | - | - | - | - | - | - | - | - | - | |
| | 定点当り | 0.02 | - | - | - | - | - | - | - | - | 0.02 | - | - | - | - | - | - | - | - | - | - | - | |
| ヘルパンギーナ | 報告数 | 6 | - | - | 1 | 2 | 3 | - | - | - | - | - | - | - | - | - | - | - | - | - | - | - | |
| | 定点当り | 0.11 | - | - | 0.02 | 0.04 | 0.05 | - | - | - | - | - | - | - | - | - | - | - | - | - | - | - | |
| 流行性耳下腺炎 | 報告数 | 12 | - | - | - | 1 | - | 2 | - | 4 | 1 | 1 | 1 | 2 | - | - | - | - | - | - | - | - | |
| | 定点当り | 0.22 | - | - | - | 0.02 | - | 0.04 | - | 0.07 | 0.02 | 0.02 | 0.02 | 0.04 | - | - | - | - | - | - | - | - | |
| (眼科定点報告疾病) | | 合計 | ～5ヶ月 | ～11ヶ月 | 1歳 | 2 | 3 | 4 | 5 | 6 | 7 | 8 | 9 | 10～14 | 15～19 | 20～29 | 30～39 | 40～49 | 50～59 | 60～69 | 70歳～ | | |
| 急性出血性結膜炎 | 報告数 | - | - | - | - | - | - | - | - | - | - | - | - | - | - | - | - | - | - | - | - | - | - |
| | 定点当り | - | - | - | - | - | - | - | - | - | - | - | - | - | - | - | - | - | - | - | - | - | - |
| 流行性角結膜炎 | 報告数 | 6 | - | - | - | - | - | - | - | - | - | - | - | - | - | 3 | 1 | 1 | - | - | - | 1 | - |
| | 定点当り | 0.86 | - | - | - | - | - | - | - | - | - | - | - | - | - | 0.43 | 0.14 | 0.14 | - | - | - | 0.14 | - |
| (基幹定点報告疾病) | | 合計 | 0歳 | 1～4 | 5～9 | 10～14 | 15～19 | 20～24 | 25～29 | 30～34 | 35～39 | 40～44 | 45～49 | 50～54 | 55～59 | 60～64 | 65～69 | 70歳～ | | | | | |
| 細菌性髄膜炎(真菌性を含む) | 報告数 | - | - | - | - | - | - | - | - | - | - | - | - | - | - | - | - | - | - | - | - | - | |
| | 定点当り | - | - | - | - | - | - | - | - | - | - | - | - | - | - | - | - | - | - | - | - | - | |
| 無菌性髄膜炎 | 報告数 | - | - | - | - | - | - | - | - | - | - | - | - | - | - | - | - | - | - | - | - | - | |
| | 定点当り | - | - | - | - | - | - | - | - | - | - | - | - | - | - | - | - | - | - | - | - | - | |
| マイコプラズマ肺炎 | 報告数 | - | - | - | - | - | - | - | - | - | - | - | - | - | - | - | - | - | - | - | - | - | |
| | 定点当り | - | - | - | - | - | - | - | - | - | - | - | - | - | - | - | - | - | - | - | - | - | |
| クラミジア肺炎(オウム病は除く) | 報告数 | - | - | - | - | - | - | - | - | - | - | - | - | - | - | - | - | - | - | - | - | - | |
| | 定点当り | - | - | - | - | - | - | - | - | - | - | - | - | - | - | - | - | - | - | - | - | - | |
| 感染性胃腸炎(ロタウイルス) | 報告数 | - | - | - | - | - | - | - | - | - | - | - | - | - | - | - | - | - | - | - | - | - | |
| | 定点当り | - | - | - | - | - | - | - | - | - | - | - | - | - | - | - | - | - | - | - | - | - | |