

鹿児島県感染症情報

2016年 第28週報 (7月11日~7月17日)

発行：鹿児島県環境保健センター

※感染症のホームページアドレス <http://www.pref.kagoshima.jp/kenko-fukushi/kenko-iryu/kansen/index.html>

腸管出血性大腸菌感染症が発生しやすい時期となっています。感染予防対策に努めましょう。

今週は腸管出血性大腸菌感染症の届出が2例あり、平成28年における届出数は21例(患者11例、無症状病原体保有者10例)となりました。届出受理保健所別では、鹿児島市(5例)、鹿屋、志布志(それぞれ4例)の順に多い届出数でした。図には、平成23~27年における届出数の週別平均値を示してあります。本疾患は6~10月頃にかけて多い傾向にあります。

血清型別にみると、O157(9例, 43%), O26(5例, 24%), O111(2例, 10%)の順に多く、他にO103, O142や血清型不明の届出がありました。また毒素型については、VT1が9例、VT2が5例、VT1VT2が4例で、他3例は毒素型不明でした。VT2はVT1に比べて毒性が強く、VT2の血清型別がO157(4例)、O142(1例)で、VT1VT2ではO157(2例)、O111(1例)、血清型不明(1例)となっています。

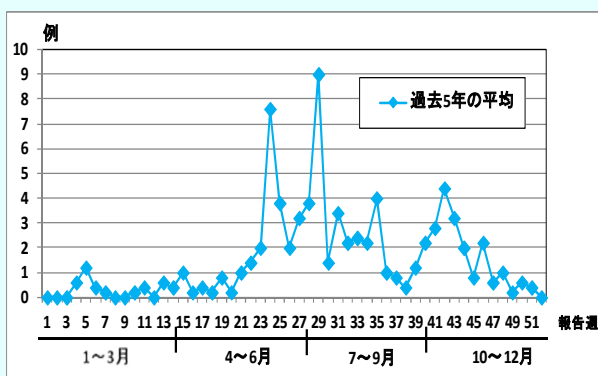


図 平成23~27年における届出数の週別平均値

年齢別にみると、1歳、2歳(それぞれ3例)が最も多く、6歳以下が全体の約半数を占めています。症状別では、腹痛、水様性下痢、血便などが多い傾向にありますが、3例で溶血性尿毒症症候群(HUS)がみられました。

手足口病と流行性角結膜炎の定点当たりの報告数が増加しています(2頁参照)。今後の動向に注意してください。

☆一~五類感染症(全数報告疾患)の発生状況

一類感染症	発生報告なし
二類感染症	結核3例(肺結核2例、無症状病原体保有者1例)
三類感染症	腸管出血性大腸菌感染症2例、(血清型/毒素型: O157/VT型不明 1例, O111/VT1 1例)
四類感染症	発生報告なし
五類感染症	カルバペネム耐性腸内細菌感染症1例、アメーバ赤痢1例

☆定点報告疾患の発生状況

- ・今週の定点医療機関は、インフルエンザ定点 **93**、小児科定点 **55** です。
- ・第28週の定点把握対象疾患の総報告数は1129人で、前週(1022人)より107人多い報告数でした(内容等については4頁参照)。
- ・**流行発生警報**の基準値(開始基準値及び終息基準値)以上の保健所は次のとおりです。

【A群溶血性レンサ球菌咽頭炎(開始8.0、終息4.0)】: 西之表(21.00)、川薩(8.00) 【手足口病(開始5.0、終息2.0)】: 川薩(14.50)、鹿児島市(6.38)、始良(5.57)、伊集院(4.50)、指宿(3.50)、加世田(2.67) 【ヘルパンギーナ(開始6.0、終息2.0)】: 加世田(7.00) 【流行性耳下腺炎(開始6.0、終息2.0)】: 出水(6.33) 【流行性角結膜炎(開始8.0、終息4.0)】: 川薩(5.00)

- ・**流行発生注意報**の基準値以上の保健所は次のとおりです。

【流行性耳下腺炎(基準値3.0)】: 鹿児島市(5.69)、西之表(3.00) 徳之島(3.00)

※ (数値) は定点当たり報告数

※ アンダーラインは今週基準値以上の保健所

☆定点報告疾患（定点当たり報告数の上位3疾患の発生状況）

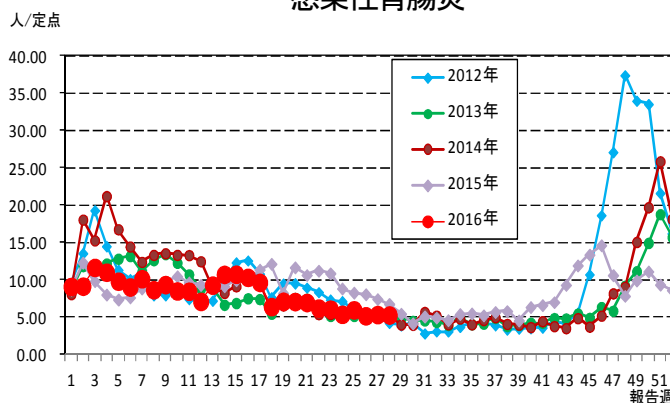
(1) 感染性胃腸炎

第28週の感染性胃腸炎の報告数は294人で、前週より3人少なく、定点当たりの報告数は5.35であった。

年齢別では、1歳(40人)、10～14歳(37人)、2歳(32人)の順に多かった。

保健所別の定点当たり報告数は、指宿保健所(17.00)、加世田保健所(11.67)、鹿屋保健所(6.60)の順に多い。

感染性胃腸炎



(2) 流行性角結膜炎

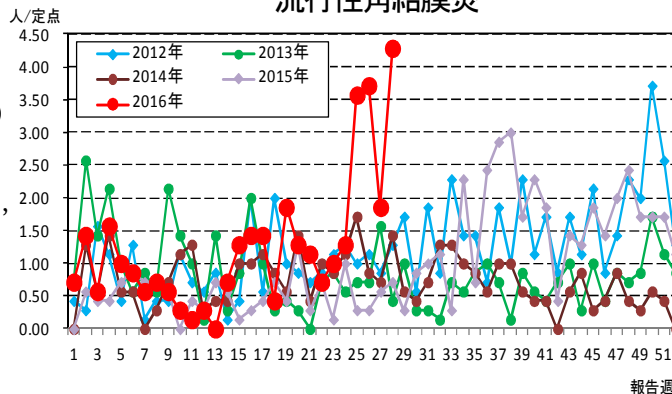
第28週の流行性角結膜炎の報告数は30人で、前週より17人多く、定点当たりの報告数は4.29であった。

年齢別では、30～39歳(7人)、2歳(5人)、20～29歳、40～49歳(それぞれ3人)の順に多かった。

保健所別の定点当たり報告数は、鹿児島市保健所(6.25)、川薩保健所(5.00)の順に多い。

川薩保健所が3週連続で流行発生警報域である。

流行性角結膜炎



(3) 手足口病

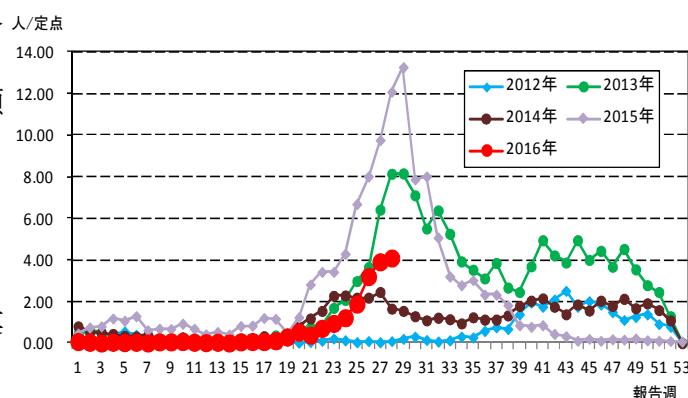
第28週の手足口病の報告数は225人で、前週より10人多く、定点当たりの報告数は4.09であった。

年齢別では、1歳(92人)、2歳(39人)、3歳(27人)の順に多かった。

保健所別の定点当たり報告数は、川薩保健所(14.50)、鹿児島市保健所(6.38)、始良保健所(5.57)の順に多い。

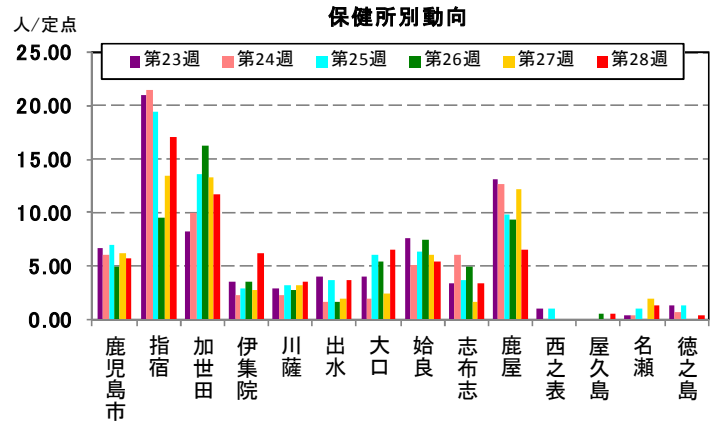
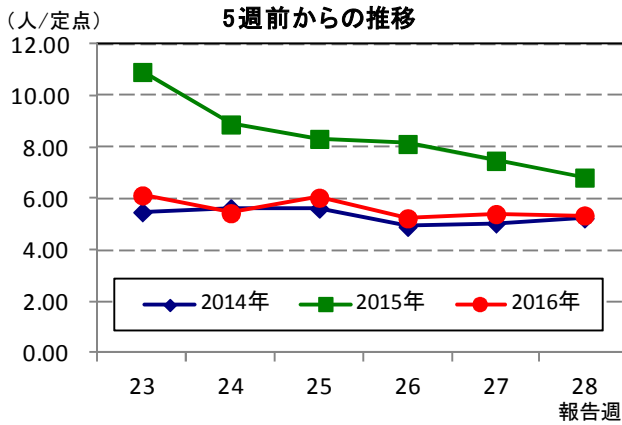
伊集院保健所が7週連続、川薩保健所、指宿保健所(3.50)が4週連続、加世田保健所(2.67)、鹿児島市保健所が2週連続、始良保健所(5.57)が今週から流行発生警報域である。

手足口病

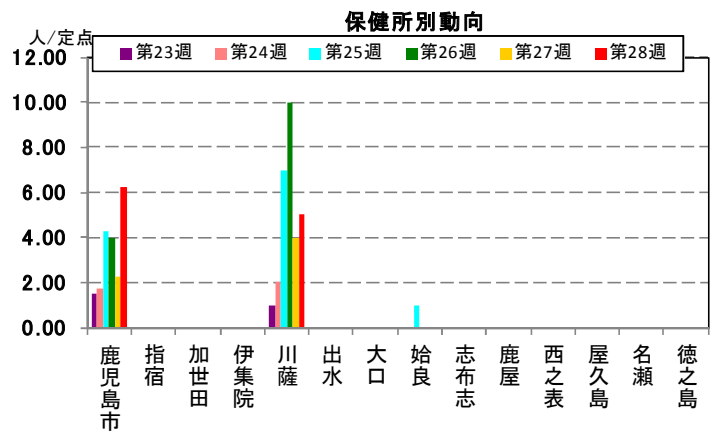
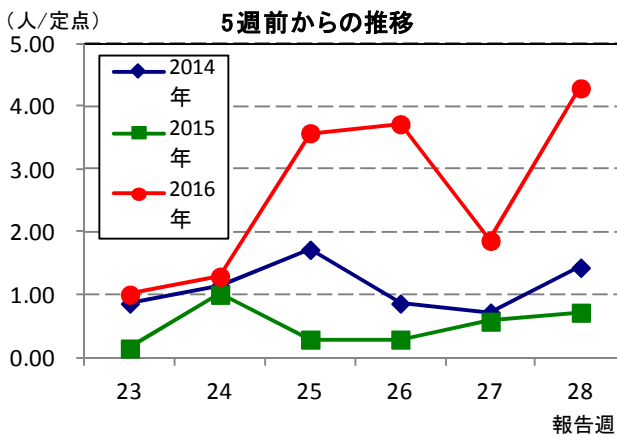


☆上位3疾患の5週間前からの定点あたり報告数及び保健所別動向

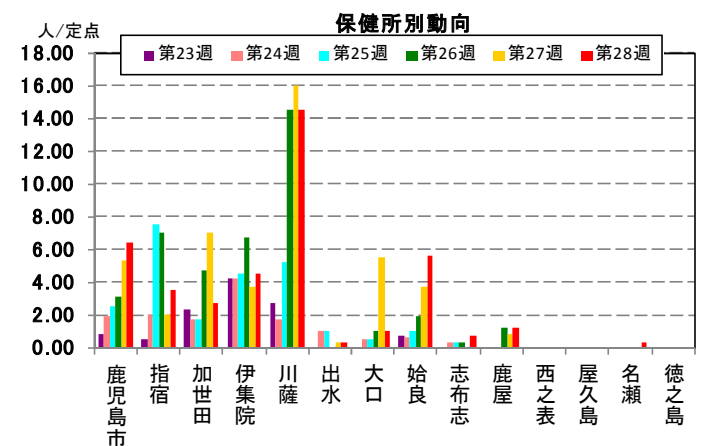
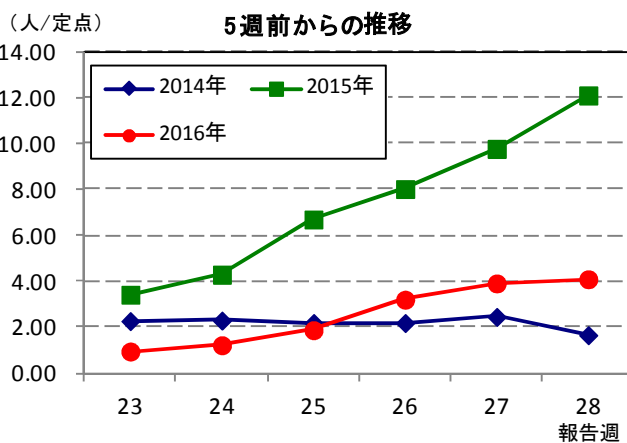
(1) 感染性胃腸炎



(2) 流行性角結膜炎



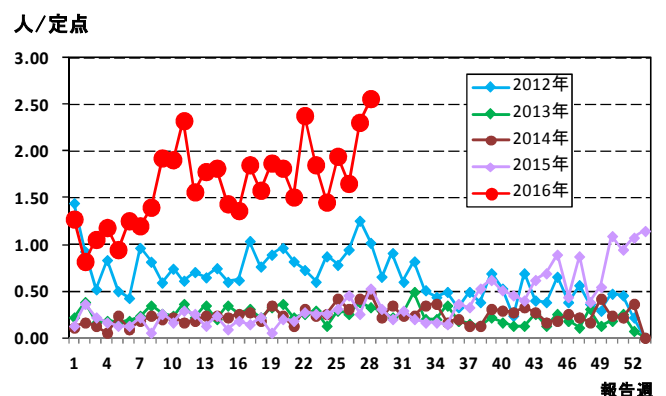
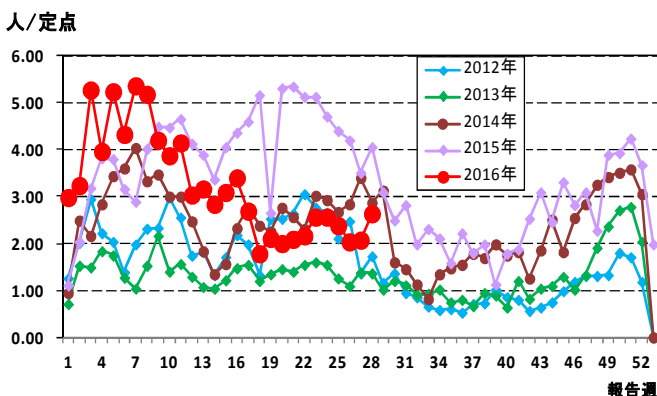
(3) 手足口病



☆注目される感染症の発生状況

★A群溶血性レンサ球菌咽頭炎の発生状況（鹿児島県）

★流行性耳下腺炎の発生状況（鹿児島県）



☆定点報告疾患の発生状況

2016年	(報告週)	第28週		
定点種別	定点報告疾患	報告数	定点当り	累積報告数 (2016年)
インフルエンザ定点 (内科・小児科定点)	インフルエンザ	9	0.10	35,168
小児科定点	咽頭結膜熱	45	0.82	1,373
	○ A群溶血性レンサ球菌咽頭炎	145	2.64	4,972
	感染性胃腸炎	294	5.35	12,727
	○ 水痘	24	0.44	978
	○ 手足口病	225	4.09	986
	伝染性紅斑	18	0.33	737
	突発性発しん	32	0.58	704
	百日咳	1	0.02	32
	○ ヘルパンギーナ	114	2.07	446
	○ 流行性耳下腺炎	141	2.56	2,533
	○ RSウイルス感染症	41	0.75	1,414
眼科定点	急性出血性結膜炎	-	-	-
	○ 流行性角結膜炎	30	4.29	243
基幹定点	細菌性髄膜炎(真菌性を含む)	-	-	3
	○ 無菌性髄膜炎	3	0.25	10
	○ マイコプラズマ肺炎	7	0.58	93
	クラミジア肺炎(オウム病は除く)	-	-	-
	感染性胃腸炎(ロタウイルス)	-	0.00	126
報告数合計		1,129	0	62,545

○印は前週比増

☆5週間前からの疾患別報告数・定点当たり報告数

		5週前 (2016年23週)	4週前 (2016年24週)	3週前 (2016年25週)	2週前 (2016年26週)	1週前 (2016年27週)	今週 (2016年28週)
インフルエンザ	報告数	49	22	12	9	12	9
	定点当り	0.53	0.24	0.13	0.10	0.13	0.10
RSウイルス感染症	報告数	18	24	31	42	28	41
	定点当り	0.33	0.44	0.56	0.76	0.51	0.75
咽頭結膜熱	報告数	60	65	60	60	45	45
	定点当り	1.09	1.18	1.09	1.09	0.82	0.82
A群溶血性レンサ球菌咽頭炎	報告数	141	141	131	112	114	145
	定点当り	2.56	2.56	2.38	2.04	2.07	2.64
感染性胃腸炎	報告数	337	299	332	288	297	294
	定点当り	6.13	5.44	6.04	5.24	5.40	5.35
水痘	報告数	29	35	22	34	13	24
	定点当り	0.53	0.64	0.40	0.62	0.24	0.44
手足口病	報告数	52	67	103	176	215	225
	定点当り	0.95	1.22	1.87	3.20	3.91	4.09
伝染性紅斑	報告数	19	18	26	20	24	18
	定点当り	0.35	0.33	0.47	0.36	0.44	0.33
突発性発しん	報告数	27	29	26	28	34	32
	定点当り	0.49	0.53	0.47	0.51	0.62	0.58
百日咳	報告数	-	2	3	3	3	1
	定点当り	-	0.04	0.05	0.05	0.05	0.02
ヘルパンギーナ	報告数	30	28	49	69	91	114
	定点当り	0.55	0.51	0.89	1.25	1.65	2.07
流行性耳下腺炎	報告数	102	80	107	91	127	141
	定点当り	1.85	1.45	1.95	1.65	2.31	2.56
急性出血性結膜炎	報告数	-	-	-	-	-	-
	定点当り	-	-	-	-	-	-
流行性角結膜炎	報告数	7	9	25	26	13	30
	定点当り	1.00	1.29	3.57	3.71	1.86	4.29
細菌性髄膜炎(真菌性を含む)	報告数	-	-	-	-	-	-
	定点当り	-	-	-	-	-	-
無菌性髄膜炎	報告数	-	1	-	1	1	3
	定点当り	-	0.08	-	0.08	0.08	0.25
マイコプラズマ肺炎	報告数	7	5	5	2	4	7
	定点当り	0.58	0.42	0.42	0.17	0.33	0.58
クラミジア肺炎(オウム病は除く)	報告数	-	-	-	-	-	-
	定点当り	-	-	-	-	-	-
感染性胃腸炎(ロタウイルス)	報告数	2	-	-	-	1	-
	定点当り	0.17	-	-	-	0.08	-

疾病別保健所別患者報告数及び定点当たり報告数(男女合計)

2016年28週(07月11日～07月17日)

	インフルエンザ		RSウイルス感染症		咽頭結膜熱		A群溶血性レンサ球菌咽頭炎		感染性胃腸炎		水痘		手足口病		伝染性紅斑		突発性発疹		百日咳	
	報告数	定点当り	報告数	定点当り	報告数	定点当り	報告数	定点当り	報告数	定点当り	報告数	定点当り	報告数	定点当り	報告数	定点当り	報告数	定点当り	報告数	定点当り
総数	9	0.10	41	0.75	45	0.82	145	2.64	294	5.35	24	0.44	225	4.09	18	0.33	32	0.58	1	0.02
鹿児島市	1	0.04	14	1.08	22	1.69	68	5.23	75	5.77	7	0.54	83	6.38	5	0.38	18	1.38	1	0.08
指宿	-	-	5	2.50	-	-	-	-	34	17.00	-	-	7	3.50	-	-	2	1.00	-	-
加世田	-	-	3	1.00	-	-	2	0.67	35	11.67	-	-	8	2.67	-	-	2	0.67	-	-
伊集院	-	-	8	2.00	7	1.75	2	0.50	25	6.25	2	0.50	18	4.50	3	0.75	1	0.25	-	-
川薩	6	0.86	-	-	4	1.00	32	8.00	14	3.50	1	0.25	58	14.50	-	-	1	0.25	-	-
出水	1	0.20	-	-	2	0.67	7	2.33	11	3.67	-	-	1	0.33	2	0.67	-	-	-	-
大口	-	-	-	-	-	-	-	-	13	6.50	-	-	2	1.00	-	-	2	1.00	-	-
始良	-	-	6	0.86	8	1.14	2	0.29	38	5.43	8	1.14	39	5.57	2	0.29	3	0.43	-	-
志布志	-	-	1	0.33	-	-	4	1.33	10	3.33	2	0.67	2	0.67	3	1.00	1	0.33	-	-
鹿屋	-	-	1	0.20	-	-	3	0.60	33	6.60	3	0.60	6	1.20	3	0.60	1	0.20	-	-
西之表	-	-	-	-	1	1.00	21	21.00	-	-	-	-	-	-	-	-	-	-	-	-
屋久島	-	-	-	-	-	-	-	-	1	0.50	-	-	-	-	-	-	-	-	-	-
名瀬	-	-	1	0.33	1	0.33	1	0.33	4	1.33	-	-	1	0.33	-	-	1	0.33	-	-
徳之島	1	0.20	2	0.67	-	-	3	1.00	1	0.33	1	0.33	-	-	-	-	-	-	-	-

	ヘルパンギーナ		流行性耳下腺炎		急性出血性結膜炎		流行性角結膜炎		細菌性髄膜炎(真菌性を含む)		無菌性髄膜炎		マイコプラズマ肺炎		クラミジア肺炎(オウム病は除く)		感染性胃腸炎(ロタウイルス)	
	報告数	定点当り	報告数	定点当り	報告数	定点当り	報告数	定点当り	報告数	定点当り	報告数	定点当り	報告数	定点当り	報告数	定点当り	報告数	定点当り
総数	114	2.07	141	2.56	0	0.00	30	4.29	0	0.00	3	0.25	7	0.58	0	0.00	0	0.00
鹿児島市	51	3.92	74	5.69	-	-	25	6.25	-	-	2	2.00	-	-	-	-	-	-
指宿	4	2.00	2	1.00	-	-	-	-	-	-	-	-	-	-
加世田	21	7.00	2	0.67	-	-	-	-	-	-	-	-	-	-
伊集院	-	-	2	0.50	-	-	-	-	-	-	-	-	-	-
川薩	5	1.25	3	0.75	-	-	5	5.00	-	-	-	-	1	1.00	-	-	-	-
出水	6	2.00	19	6.33	-	-	-	-	3	3.00	-	-	-	-
大口	-	-	2	1.00	-	-	1	1.00	1	1.00	-	-	-	-
始良	7	1.00	9	1.29	-	-	-	-	-	-	-	-	-	-	-	-	-	-
志布志	2	0.67	2	0.67	-	-	-	-	-	-	-	-	-	-
鹿屋	17	3.40	14	2.80	-	-	-	-	-	-	-	-	1	1.00	-	-	-	-
西之表	-	-	3	3.00	-	-	-	-	1	1.00	-	-	-	-
屋久島	-	-	-	-
名瀬	-	-	-	-
徳之島	1	0.33	9	3.00

年齢階級別疾病別患者報告数及び定点当たり報告数（男女合計）

2016年28週(07月11日～07月17日)

(インフルエンザ定点報告疾病)		合計	～5ヶ月	～11ヶ月	1歳	2	3	4	5	6	7	8	9	10～14	15～19	20～29	30～39	40～49	50～59	60～69	70～79	80歳～	
インフルエンザ	報告数	9	-	-	1	-	1	-	-	1	1	-	-	4	-	-	-	1	-	-	-	-	
	定点当り	0.10	-	-	0.01	-	0.01	-	-	0.01	0.01	-	-	0.04	-	-	-	0.01	-	-	-	-	
(小児科定点報告疾病)		合計	～5ヶ月	～11ヶ月	1歳	2	3	4	5	6	7	8	9	10～14	15～19	20歳～							
RSウイルス感染症	報告数	41	10	14	13	2	2	-	-	-	-	-	-	-	-	-	-	-	-	-	-	-	
	定点当り	0.75	0.18	0.25	0.24	0.04	0.04	-	-	-	-	-	-	-	-	-	-	-	-	-	-	-	
咽頭結膜熱	報告数	45	-	3	14	6	6	4	5	4	1	-	-	-	-	2	-	-	-	-	-	-	
	定点当り	0.82	-	0.05	0.25	0.11	0.11	0.07	0.09	0.07	0.02	-	-	-	-	0.04	-	-	-	-	-	-	
A群溶血性レンサ球菌咽頭炎	報告数	145	-	3	11	19	15	14	22	16	11	8	3	14	2	7	-	-	-	-	-	-	
	定点当り	2.64	-	0.05	0.20	0.35	0.27	0.25	0.40	0.29	0.20	0.15	0.05	0.25	0.04	0.13	-	-	-	-	-	-	
感染性胃腸炎	報告数	294	4	21	40	32	26	20	20	18	18	14	10	37	7	27	-	-	-	-	-	-	
	定点当り	5.35	0.07	0.38	0.73	0.58	0.47	0.36	0.36	0.33	0.33	0.25	0.18	0.67	0.13	0.49	-	-	-	-	-	-	
水痘	報告数	24	-	2	2	4	2	4	1	1	5	2	-	1	-	-	-	-	-	-	-	-	
	定点当り	0.44	-	0.04	0.04	0.07	0.04	0.07	0.02	0.02	0.09	0.04	-	0.02	-	-	-	-	-	-	-	-	
手足口病	報告数	225	7	24	92	39	27	19	7	4	2	3	-	-	-	1	-	-	-	-	-	-	
	定点当り	4.09	0.13	0.44	1.67	0.71	0.49	0.35	0.13	0.07	0.04	0.05	-	-	-	0.02	-	-	-	-	-	-	
伝染性紅斑	報告数	18	-	-	2	2	2	4	2	1	3	1	-	-	-	1	-	-	-	-	-	-	
	定点当り	0.33	-	-	0.04	0.04	0.04	0.07	0.04	0.02	0.05	0.02	-	-	-	0.02	-	-	-	-	-	-	
突発性発疹	報告数	32	3	14	13	1	1	-	-	-	-	-	-	-	-	-	-	-	-	-	-	-	
	定点当り	0.58	0.05	0.25	0.24	0.02	0.02	-	-	-	-	-	-	-	-	-	-	-	-	-	-	-	
百日咳	報告数	1	-	-	1	-	-	-	-	-	-	-	-	-	-	-	-	-	-	-	-	-	
	定点当り	0.02	-	-	0.02	-	-	-	-	-	-	-	-	-	-	-	-	-	-	-	-	-	
ヘルパンギーナ	報告数	114	3	14	49	18	16	4	5	3	-	-	-	1	-	1	-	-	-	-	-	-	
	定点当り	2.07	0.05	0.25	0.89	0.33	0.29	0.07	0.09	0.05	-	-	-	0.02	-	0.02	-	-	-	-	-	-	
流行性耳下腺炎	報告数	141	-	1	4	8	20	21	33	12	15	9	6	8	1	3	-	-	-	-	-	-	
	定点当り	2.56	-	0.02	0.07	0.15	0.36	0.38	0.60	0.22	0.27	0.16	0.11	0.15	0.02	0.05	-	-	-	-	-	-	
(眼科定点報告疾病)		合計	～5ヶ月	～11ヶ月	1歳	2	3	4	5	6	7	8	9	10～14	15～19	20～29	30～39	40～49	50～59	60～69	70歳～		
急性出血性結膜炎	報告数	-	-	-	-	-	-	-	-	-	-	-	-	-	-	-	-	-	-	-	-	-	-
	定点当り	-	-	-	-	-	-	-	-	-	-	-	-	-	-	-	-	-	-	-	-	-	-
流行性角結膜炎	報告数	30	-	-	2	5	1	-	-	2	2	-	-	1	-	3	7	3	2	1	1	-	
	定点当り	4.29	-	-	0.29	0.71	0.14	-	-	0.29	0.29	-	-	0.14	-	0.43	1.00	0.43	0.29	0.14	0.14	-	
(基幹定点報告疾病)		合計	0歳	1～4	5～9	10～14	15～19	20～24	25～29	30～34	35～39	40～44	45～49	50～54	55～59	60～64	65～69	70歳～					
細菌性髄膜炎(真菌性を含む)	報告数	-	-	-	-	-	-	-	-	-	-	-	-	-	-	-	-	-	-	-	-	-	
	定点当り	-	-	-	-	-	-	-	-	-	-	-	-	-	-	-	-	-	-	-	-	-	
無菌性髄膜炎	報告数	3	1	-	-	1	-	-	-	-	-	-	1	-	-	-	-	-	-	-	-	-	
	定点当り	0.25	0.08	-	-	0.08	-	-	-	-	-	-	0.08	-	-	-	-	-	-	-	-	-	
マイコプラズマ肺炎	報告数	7	-	3	2	-	1	1	-	-	-	-	-	-	-	-	-	-	-	-	-	-	
	定点当り	0.58	-	0.25	0.17	-	0.08	0.08	-	-	-	-	-	-	-	-	-	-	-	-	-	-	
クラミジア肺炎(オウム病は除く)	報告数	-	-	-	-	-	-	-	-	-	-	-	-	-	-	-	-	-	-	-	-	-	
	定点当り	-	-	-	-	-	-	-	-	-	-	-	-	-	-	-	-	-	-	-	-	-	
感染性胃腸炎(ロタウイルス)	報告数	-	-	-	-	-	-	-	-	-	-	-	-	-	-	-	-	-	-	-	-	-	
	定点当り	-	-	-	-	-	-	-	-	-	-	-	-	-	-	-	-	-	-	-	-	-	