

鹿児島県感染症情報

2021年 第41週報 (10月11日~10月17日)

発行：鹿児島県環境保健センター（内容に関するお問い合わせ：健康増進課感染症保健係）

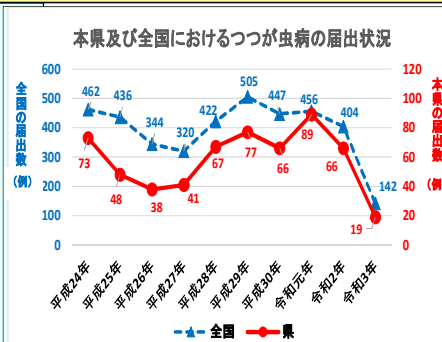
※ 感染症のホームページアドレス <http://www.pref.kagoshima.jp/kenko-fukushi/kenko-iryu/kansen/index.html>

県内の新型コロナウイルス感染症は、10月17日時点での届出総数が9096例です。世界保健機関（WHO）は2020年の世界での結核による死者は150万人、前年の140万人を上回り10年以上ぶりに増加に転じたと発表しました。

WHOは結核による死者数が増加した原因として、新型コロナウイルス感染症の世界的な流行で医療体制がひっ迫し、結核への対応が不十分であったことをあげています。結核による死者数は感染症分野の死因別では、新型コロナウイルス感染症に次いで2番目に多く、特に、アジアやアフリカなどの国々を中心とした30カ国での感染が大半を占め、感染者・死者数が2021年、2022年は更に増えるおそれがあると予測しています。全国及び本県の直近3年の結核の死亡率（人口10万対）の数値をみると、2018年（国1.8、本県2.1）、2019年（国1.7、本県2.6）、2020年（国1.5、本県1.8）という状況です（2020年の国、本県の数値は確定値ではありません）。

本県におけるつつが虫病は例年秋から冬にかけて流行します。ツツガムシの幼虫がこの時期に活動期にあり、人を刺咬し病原体であるリケッチアを感染させます。発熱、発しん、刺し口の3つつが虫病の特徴です。草むらや野山等に入って5~14日後に急激な全身の倦怠感、食欲の低下、頭痛等が現れた時は注意してください。

本県は本疾患の届出数が全国でも多く、平成23年以降全国1位となっています。令和3年本県のつつが虫の届出数は19例です（第41週までの集計値）。性別では男性が13名、女性が6名で、保健所別では鹿屋保健所の7例が最も多く、次いで鹿児島市保健所が6例の順となっています。また、発病から初診日までに要した日数は平均5.2日、初診から診断日までに要した日数は平均15.4日となっています。感染対策としては、ツツガムシに刺咬されないよう、長袖、長ズボン、手袋、長靴等を着用し肌の露出を少なくし、上述のような症状が出現した際にはすぐに医療機関を受診してください。



第41週の定点報告疾患の報告数をみると、RSウイルス感染症は第40週と比べ減少しました。報告の多い上位3保健所は、鹿児島市保健所、加世田保健所、指宿保健所です。手足口病も第40週と比べ減少しましたが、県内9保健所が流行発生警報域にあります。インフルエンザの報告が2週連続でありました。

☆一~五類感染症(全数報告疾患)の発生状況

一類感染症	発生報告なし
二類感染症	結核8例（肺結核5例、結核性胸膜炎1例、胸膜結核腫1例、無症状病原体保有者1例）
三類感染症	発生報告なし
四類感染症	重症熱性血小板減少症候群（SFTS）1例
五類感染症	梅毒2例
新型コロナウイルス感染症等	新型コロナウイルス感染症20例

☆定点報告疾患の発生状況

- ・ 今週の定点医療機関は、インフルエンザ定点92、小児科定点54です。
- ・ 第41週の定点把握対象疾患の総報告数は730人で、前週より41人少ない報告数でした（4頁参照）。

・ **流行発生警報**の基準値（開始基準値及び終息基準値）以上の保健所

【手足口病（開始5.0、終息2.0）】：鹿児島市(6.23)、指宿(3.00)、加世田(4.00)、伊集院(4.00)、出水(9.67)、大川(8.00)、鹿屋(5.60)、川薩(6.25)、始良(3.86)、

・ **流行発生注意報**の基準値以上の保健所

該当なし

☆定点報告疾患（定点当たり報告数の上位3疾患の発生状況）

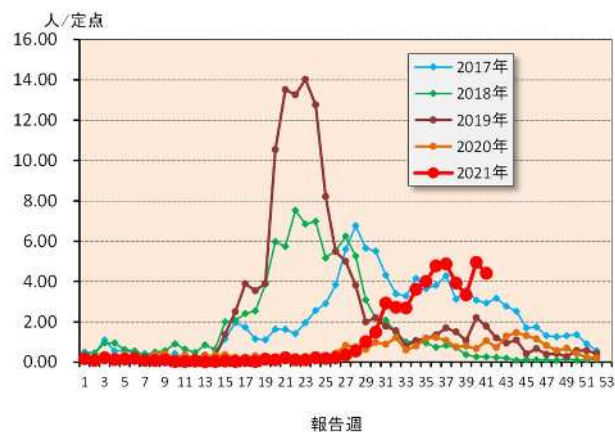
(1) 手足口病

第41週の手足口病の報告数は238人で、前週より29人少なく、定点当たりの報告数は4.41であった。

年齢別では、1歳（66人）、2歳（63人）、3歳（50人）の順に多かった。

保健所別の定点当たり報告数は、出水保健所（9.67）、大口保健所（8.00）、川薩保健所（6.25）の順に多い。

鹿児島市保健所が11週連続、出水保健所が10週連続、加世田保健所が9週連続、始良保健所が7週連続、鹿屋保健所が5週連続、指宿保健所、伊集院保健所、川薩保健所、大口保健所が2週連続で流行発生警報域である。

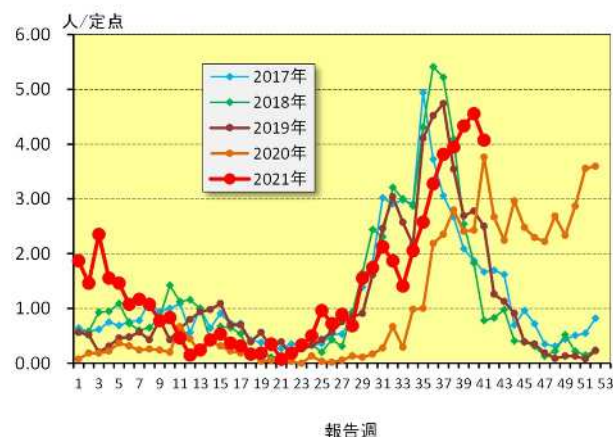


(2) RSウイルス感染症

第41週のRSウイルス感染症の報告数は220人で、前週より26人少なく、定点当たりの報告数は4.07であった。

年齢別では、1歳（67人）、2歳（60人）、0～5ヶ月（30人）の順に多かった。

保健所別の定点当たり報告数は、鹿児島市保健所（7.38）、加世田保健所（7.33）、指宿保健所（7.00）の順に多い。



(3) 感染性胃腸炎

第41週の感染性胃腸炎の報告数は167人で、前週より7人多く、定点当たりの報告数は3.09であった。

年齢別では、1歳（29人）、10～14歳（22人）、2歳（18人）であった。

保健所別の定点当たり報告数は、加世田保健所（7.33）、鹿屋保健所（7.00）、指宿保健所、志布志保健所（それぞれ5.00）の順に多い。



【新型コロナウイルス感染症関連情報】

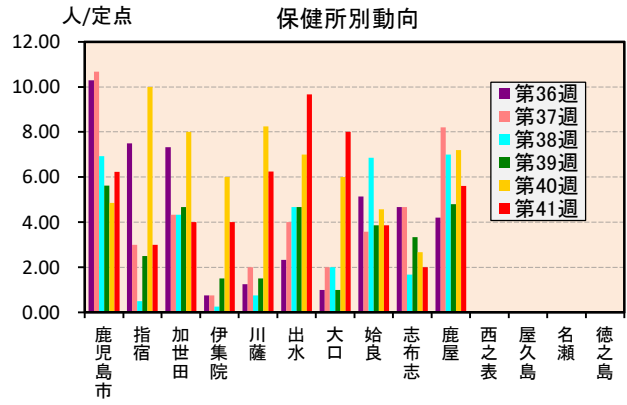
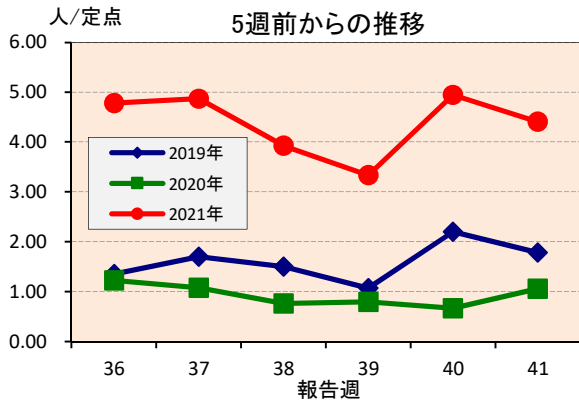
【指標の状況】 【感染状況の段階】 ステージⅡ

10月17日・現在の感染状況

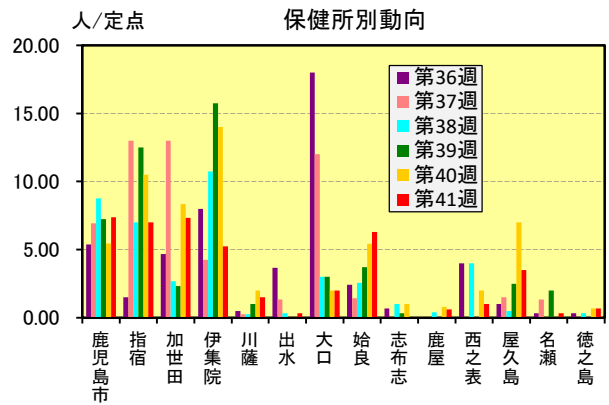
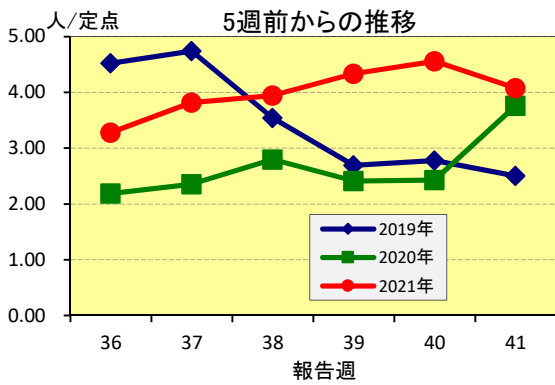
指標	指数	積算内訳	ステージⅢの指標	ステージⅣの指標
(1)-1 最大確保病床の使用率	3.4%	16床÷475床	20%以上	50%以上
(1)-2 入院率（適用なし）	-	- ÷ -	40%以下	25%以下
(1)-3 重症者用の最大確保病床の使用率	0%	0床÷34床	20%以上	50%以上
(2) 療養者数（人口10万人当たり）	1.5人	24人×100,000人÷1,601,711人	20人以上	30人以上
(3) PCR陽性率（直近1週間）	1.7%	20人÷1,206人	5%以上	10%以上
(4) 新規陽性者数（人口10万人当たり・直近1週間）	1.25人	20人×100,000人÷1,601,711人	15人以上	25人以上
(5) 感染経路不明な者の割合（直近1週間）	20.0%	4人÷20人	50%以上	50%以上
参考	直近1週間と先週1週間の陽性者数の比較（増減数）	増加 20人-17人=3人	-	-
参考	直近1週間と先週1週間の陽性者数の比較（率）	1.18 20人÷17人=1.18	-	-
参考	新規陽性者数（当該日）	0人	-	-

上位3疾患の5週間前からの定点あたり報告数及び保健所別動向

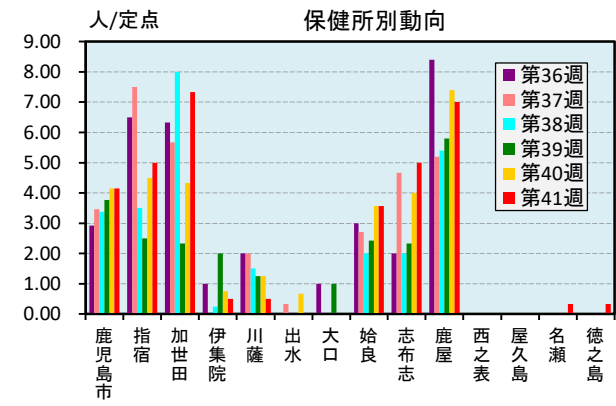
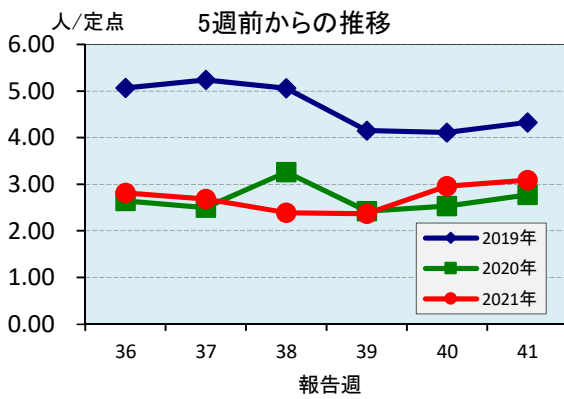
(1) 手足口病



(2) RSウイルス感染症

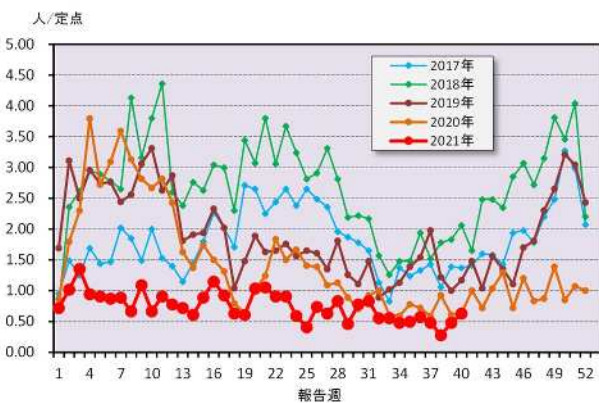


(3) 感染性胃腸炎

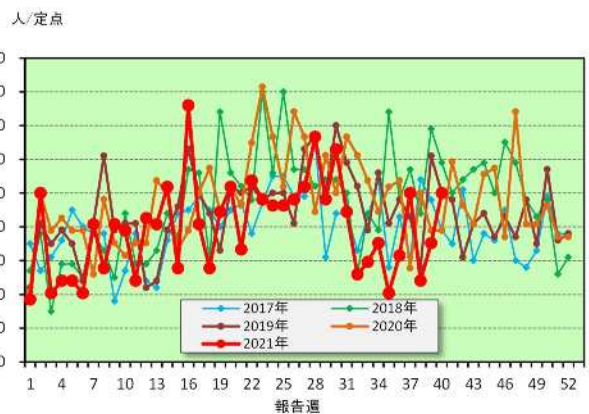


☆注目される感染症の発生状況

★ ヘルパンギーナ (鹿児島県)



★ 突発性発しん (鹿児島県)



☆定点報告疾患の発生状況

2021年	(報告週)	第41週		
定点種別	定点報告疾患	報告数	定点当たり	累積報告数 (2021年)
インフルエンザ定点 (内科・小児科定点)	インフルエンザ	1	0.01	8
小児科定点	咽頭結膜熱	7	0.13	1,547
	A群溶血性レンサ球菌咽頭炎	22	0.41	1,646
	○ 感染性胃腸炎	167	3.09	10,481
	○ 水痘	7	0.13	368
	手足口病	238	4.41	2,622
	伝染性紅斑	-	-	39
	突発性発しん	26	0.48	882
	○ ヘルパンギーナ	36	0.67	472
	○ 流行性耳下腺炎	6	0.11	144
	RSウイルス感染症	220	4.07	3,160
眼科定点	急性出血性結膜炎	-	-	-
	流行性角結膜炎	-	-	106
基幹定点	細菌性髄膜炎(真菌性を含む)	-	-	3
	無菌性髄膜炎	-	-	4
	マイコプラズマ肺炎	-	-	1
	クラミジア肺炎(オウム病は除く)	-	-	-
	感染性胃腸炎(ロタウイルス)	-	0.00	1
報告数合計		730	0	21,484

○印は前週比増

☆5週間前からの疾患別報告数・定点当たり報告数

		5週前 (2021年36週)	4週前 (2021年37週)	3週前 (2021年38週)	2週前 (2021年39週)	1週前 (2021年40週)	今週 (2021年41週)
インフルエンザ	報告数	-	-	-	-	1	1
	定点当たり	-	-	-	-	0.01	0.01
RSウイルス感染症	報告数	177	206	213	234	246	220
	定点当たり	3.28	3.81	3.94	4.33	4.56	4.07
咽頭結膜熱	報告数	10	6	14	12	8	7
	定点当たり	0.19	0.11	0.26	0.22	0.15	0.13
A群溶血性レンサ球菌咽頭炎	報告数	31	26	15	26	34	22
	定点当たり	0.57	0.48	0.28	0.48	0.63	0.41
感染性胃腸炎	報告数	152	145	129	128	160	167
	定点当たり	2.81	2.69	2.39	2.37	2.96	3.09
水痘	報告数	7	3	4	3	4	7
	定点当たり	0.13	0.06	0.07	0.06	0.07	0.13
手足口病	報告数	258	263	212	180	267	238
	定点当たり	4.78	4.87	3.93	3.33	4.94	4.41
伝染性紅斑	報告数	2	-	1	-	-	-
	定点当たり	0.04	-	0.02	-	-	-
突発性発しん	報告数	17	27	13	19	27	26
	定点当たり	0.31	0.50	0.24	0.35	0.50	0.48
ヘルパンギーナ	報告数	27	26	26	20	19	36
	定点当たり	0.50	0.48	0.48	0.37	0.35	0.67
流行性耳下腺炎	報告数	5	5	3	4	4	6
	定点当たり	0.09	0.09	0.06	0.07	0.07	0.11
急性出血性結膜炎	報告数	-	-	-	-	-	-
	定点当たり	-	-	-	-	-	-
流行性角結膜炎	報告数	5	6	3	1	1	-
	定点当たり	0.71	0.86	0.43	0.14	0.14	-
細菌性髄膜炎(真菌性を含む)	報告数	-	-	-	-	-	-
	定点当たり	-	-	-	-	-	-
無菌性髄膜炎	報告数	-	-	-	-	-	-
	定点当たり	-	-	-	-	-	-
マイコプラズマ肺炎	報告数	-	-	-	-	-	-
	定点当たり	-	-	-	-	-	-
クラミジア肺炎(オウム病は除く)	報告数	-	-	-	-	-	-
	定点当たり	-	-	-	-	-	-
感染性胃腸炎(ロタウイルス)	報告数	-	-	-	-	-	-
	定点当たり	-	-	-	-	-	-

疾病別保健所別患者報告数及び定点当たり報告数(男女合計)

2021年41週(10月11日～10月17日)

総数	インフルエンザ		RSウイルス感染症		咽頭結膜熱		A群溶血性レンサ球菌咽頭炎		感染性胃腸炎		水痘		手足口病		伝染性紅斑		突発性発しん	
	報告数	定点当り	報告数	定点当り	報告数	定点当り	報告数	定点当り	報告数	定点当り	報告数	定点当り	報告数	定点当り	報告数	定点当り	報告数	定点当り
鹿児島市	-	-	96	7.38	1	0.08	8	0.62	54	4.15	5	0.38	81	6.23	-	-	15	1.15
指宿	-	-	14	7.00	-	-	-	-	10	5.00	-	-	6	3.00	-	-	1	0.50
加世田	-	-	22	7.33	-	-	-	-	22	7.33	-	-	12	4.00	-	-	1	0.33
伊集院	-	-	21	5.25	1	0.25	2	0.50	2	0.50	-	-	16	4.00	-	-	1	0.25
川薩	-	-	6	1.50	-	-	3	0.75	2	0.50	-	-	25	6.25	-	-	1	0.25
出水	-	-	1	0.33	3	1.00	2	0.67	-	-	2	0.67	29	9.67	-	-	2	0.67
大口	-	-	2	2.00	-	-	1	1.00	-	-	-	-	8	8.00	-	-	-	-
始良	-	-	44	6.29	1	0.14	2	0.29	25	3.57	-	-	27	3.86	-	-	3	0.43
志布志	-	-	-	-	1	0.33	1	0.33	15	5.00	-	-	6	2.00	-	-	-	-
鹿屋	-	-	3	0.60	-	-	2	0.40	35	7.00	-	-	28	5.60	-	-	2	0.40
西之表	-	-	1	1.00	-	-	-	-	-	-	-	-	-	-	-	-	-	-
屋久島	-	-	7	3.50	-	-	-	-	-	-	-	-	-	-	-	-	-	-
名瀬	1	0.20	1	0.33	-	-	1	0.33	1	0.33	-	-	-	-	-	-	-	-
徳之島	-	-	2	0.67	-	-	-	-	1	0.33	-	-	-	-	-	-	-	-

総数	ヘルパンギーナ		流行性耳下腺炎		急性出血性結膜炎		流行性角結膜炎		細菌性髄膜炎(菌種性を含む)		無菌性髄膜炎		マイコプラズマ肺炎		クラミジア肺炎(オウム腫は除く)		肺炎性髄膜炎(ロタウイルス)	
	報告数	定点当り	報告数	定点当り	報告数	定点当り	報告数	定点当り	報告数	定点当り	報告数	定点当り	報告数	定点当り	報告数	定点当り	報告数	定点当り
鹿児島市	36	0.67	6	0.11	0	0.00	0	0.00	0	0.00	0	0.00	0	0.00	0	0.00	0	0.00
指宿	9	0.69	2	0.15	-	-	-	-	-	-	-	-	-	-	-	-	-	-
加世田	1	0.33	-	-	-	-	-	-	-	-	-	-	-	-
伊集院	-	-	-	-	-	-	-	-	-	-	-	-	-	-
川薩	2	0.50	1	0.25	-	-	-	-	-	-	-	-	-	-	-	-	-	-
出水	17	5.67	1	0.33	-	-	-	-	-	-	-	-	-	-
大口	-	-	-	-	-	-	-	-	-	-	-	-	-	-
始良	1	0.14	-	-	-	-	-	-	-	-	-	-	-	-	-	-	-	-
志布志	4	1.33	-	-	-	-	-	-	-	-	-	-	-	-
鹿屋	2	0.40	1	0.20	-	-	-	-	-	-	-	-	-	-	-	-	-	-
西之表	-	-	-	-	-	-	-	-	-	-	-	-	-	-
屋久島	-	-	-	-
名瀬	-	-	-	-	-	-	-	-	-	-	-	-	-	-
徳之島	-	-	1	0.33	-	-	-	-

年齢階級別疾病別患者報告数及び定点当たり報告数（男女合計）
2021年41週(10月11日～10月17日)

疾病名	報告数 定点当り	～5ヶ月		～11ヶ月		1歳		2歳		3歳		4歳		5歳		6歳		7歳		8歳		9歳		10～14歳		15～19歳		20～29歳		30～39歳		40～49歳		50～59歳		60～69歳		70～79歳		80歳～			
		報告数	定点当り	報告数	定点当り	報告数	定点当り	報告数	定点当り	報告数	定点当り	報告数	定点当り	報告数	定点当り	報告数	定点当り	報告数	定点当り	報告数	定点当り	報告数	定点当り	報告数	定点当り	報告数	定点当り	報告数	定点当り	報告数	定点当り	報告数	定点当り	報告数	定点当り	報告数	定点当り	報告数	定点当り	報告数	定点当り		
インフルエンザ	1 0.01	-	-	-	-	-	-	-	-	-	-	-	-	-	-	-	-	-	-	-	-	-	-	-	-	-	-	-	-	-	-	-	-	-	-	-	-	-	-	-	-	-	-
(小児科定点報告疾病)	合計	23	0.43	67	1.24	18	0.33	10	0.19	4	0.07	5	0.09	2	0.04	6	0.09	7	0.04	5	0.07	4	0.07	4	0.07	3	0.06	2	0.04	2	0.04	2	0.04	2	0.04	2	0.04	2	0.04	2	0.04	2	0.04
RSウイルス感染症	7 0.13	3	0.02	6	0.06	1	0.02	1	0.02	1	0.02	1	0.02	1	0.02	1	0.02	1	0.02	1	0.02	1	0.02	1	0.02	1	0.02	1	0.02	1	0.02	1	0.02	1	0.02	1	0.02	1	0.02	1	0.02	1	0.02
咽頭結膜熱	22 0.41	2	0.04	2	0.04	2	0.04	2	0.04	2	0.04	2	0.04	2	0.04	2	0.04	2	0.04	2	0.04	2	0.04	2	0.04	2	0.04	2	0.04	2	0.04	2	0.04	2	0.04	2	0.04	2	0.04	2	0.04	2	0.04
A群溶血性レンサ球菌咽頭炎	167 3.09	12	0.22	29	0.54	17	0.33	14	0.26	12	0.22	10	0.19	6	0.11	7	0.13	7	0.13	7	0.13	7	0.13	7	0.13	7	0.13	7	0.13	7	0.13	7	0.13	7	0.13	7	0.13	7	0.13	7	0.13	7	0.13
感染性胃腸炎	7 0.13	1	0.02	1	0.02	1	0.02	1	0.02	1	0.02	1	0.02	1	0.02	1	0.02	1	0.02	1	0.02	1	0.02	1	0.02	1	0.02	1	0.02	1	0.02	1	0.02	1	0.02	1	0.02	1	0.02	1	0.02	1	0.02
水痘	238 4.41	12	0.22	66	1.22	50	0.93	22	0.41	13	0.24	4	0.07	3	0.05	4	0.07	4	0.07	4	0.07	4	0.07	4	0.07	4	0.07	4	0.07	4	0.07	4	0.07	4	0.07	4	0.07	4	0.07	4	0.07	4	0.07
手足口病	7 0.13	1	0.02	1	0.02	1	0.02	1	0.02	1	0.02	1	0.02	1	0.02	1	0.02	1	0.02	1	0.02	1	0.02	1	0.02	1	0.02	1	0.02	1	0.02	1	0.02	1	0.02	1	0.02	1	0.02	1	0.02	1	0.02
伝染性紅斑	26 0.48	8	0.15	15	0.28	2	0.04	1	0.02	1	0.02	1	0.02	1	0.02	1	0.02	1	0.02	1	0.02	1	0.02	1	0.02	1	0.02	1	0.02	1	0.02	1	0.02	1	0.02	1	0.02	1	0.02	1	0.02	1	0.02
突発性発疹	36 0.67	6	0.11	14	0.26	9	0.17	3	0.06	1	0.02	2	0.04	1	0.02	2	0.04	1	0.02	2	0.04	1	0.02	2	0.04	1	0.02	2	0.04	1	0.02	2	0.04	1	0.02	2	0.04	1	0.02	2	0.04	1	0.02
ヘルパンギーナ	6 0.11	-	-	-	-	-	-	-	-	-	-	-	-	-	-	-	-	-	-	-	-	-	-	-	-	-	-	-	-	-	-	-	-	-	-	-	-	-	-	-	-	-	-
流行性耳下腺炎	0.11	-	-	-	-	-	-	-	-	-	-	-	-	-	-	-	-	-	-	-	-	-	-	-	-	-	-	-	-	-	-	-	-	-	-	-	-	-	-	-	-	-	
(眼科定点報告疾病)	合計	2	0.02	2	0.02	2	0.02	2	0.02	2	0.02	2	0.02	2	0.02	2	0.02	2	0.02	2	0.02	2	0.02	2	0.02	2	0.02	2	0.02	2	0.02	2	0.02	2	0.02	2	0.02	2	0.02	2	0.02	2	0.02
急性出血性結膜炎	-	-	-	-	-	-	-	-	-	-	-	-	-	-	-	-	-	-	-	-	-	-	-	-	-	-	-	-	-	-	-	-	-	-	-	-	-	-	-	-	-	-	
流行性角結膜炎	-	-	-	-	-	-	-	-	-	-	-	-	-	-	-	-	-	-	-	-	-	-	-	-	-	-	-	-	-	-	-	-	-	-	-	-	-	-	-	-	-	-	
(基幹定点報告疾病)	合計	0歳	1～4歳	5～9歳	10～14歳	15～19歳	20～24歳	25～29歳	30～34歳	35～39歳	40～44歳	45～49歳	50～54歳	55～59歳	60～64歳	65～69歳	70歳～	-	-	-	-	-	-	-	-	-	-	-	-	-	-	-	-	-	-	-	-	-	-	-	-	-	
細菌性髄膜炎(真菌性を含む)	報告数 定点当り	-	-	-	-	-	-	-	-	-	-	-	-	-	-	-	-	-	-	-	-	-	-	-	-	-	-	-	-	-	-	-	-	-	-	-	-	-	-	-	-	-	
無菌性髄膜炎	報告数 定点当り	-	-	-	-	-	-	-	-	-	-	-	-	-	-	-	-	-	-	-	-	-	-	-	-	-	-	-	-	-	-	-	-	-	-	-	-	-	-	-	-	-	
マイコプラズマ肺炎	報告数 定点当り	-	-	-	-	-	-	-	-	-	-	-	-	-	-	-	-	-	-	-	-	-	-	-	-	-	-	-	-	-	-	-	-	-	-	-	-	-	-	-	-	-	
クラミジア肺炎(オウム病は除く)	報告数 定点当り	-	-	-	-	-	-	-	-	-	-	-	-	-	-	-	-	-	-	-	-	-	-	-	-	-	-	-	-	-	-	-	-	-	-	-	-	-	-	-	-		
感染性胃腸炎(ロタウイルス)	報告数 定点当り	-	-	-	-	-	-	-	-	-	-	-	-	-	-	-	-	-	-	-	-	-	-	-	-	-	-	-	-	-	-	-	-	-	-	-	-	-	-	-	-		