

# 鹿児島県感染症情報

## 2022年 第3週報 (1月17日~1月23日)

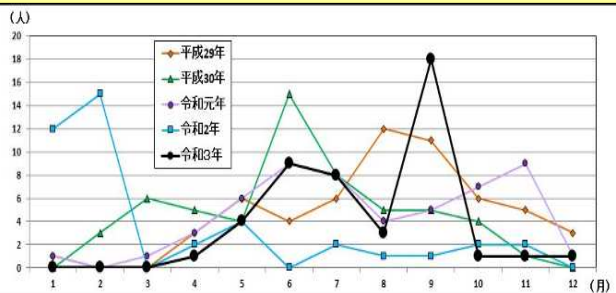
発行：鹿児島県環境保健センター（内容に関するお問い合わせ：健康増進課感染症保健係）

※ 感染症のホームページアドレス <http://www.pref.kagoshima.jp/kenko-fukushi/kenko-iryu/kansen/index.html>

県内の新型コロナウイルス感染症は、1月23日時点での届出総数は12464例です。新型コロナウイルス感染症に関する県民の方からの問い合わせや影響を受ける県民・事業者における支援の相談などに対応する「コロナ相談かごしま」を設置しています。TEL 099-833-3221, FAX 099-225-0672, メールアドレス [cskagoshima@aurora.ocn.ne.jp](mailto:cskagoshima@aurora.ocn.ne.jp)

「コロナ相談かごしま」は7か国語に対応しています（英語・中国語・韓国語・スペイン語・ポルトガル語・ベトナム語・タイ語）。また、24時間での対応を行っています（土日・祝日も含む）。ただし、ベトナム語・タイ語は平日10時~18時のみの対応となります。なお、発熱等の症状がある場合の受診に関する問い合わせは、かかりつけ医にまずはご相談ください。相談する医療機関に迷う場合は、受診・相談センター（保健所）へご相談ください。新規感染者急増とともに、県民一丸となった感染防止の行動が求められています（2頁下段参照）。

令和3年県内において、三類感染症の届出は、腸管出血性大腸菌感染症のみの46例でした。腸管出血性大腸菌感染症の届出は令和元年54例、令和2年41例と推移しています。その他の三類感染症の疾患の届出として、直近10年をみると、細菌性赤痢2例（平成23年、平成27年）、パラチフス1例（平成27年）の届出があります。



令和3年の腸管出血性大腸菌感染症の届出で内訳をみると、病型別では患者23例、無症状病原体保有者23例で、月別では9月（18例）、6月（9例）、7月（8例）の順に多く、血清型別ではO111、O157（それぞれ14例）、O26（11例）、O103（2例）の順に多い状況でした。

年齢別では1歳以下（9例）、30~39歳（5例）、3歳（4例）の順に多く、保健所別では鹿屋（18例）、鹿児島市、始良（それぞれ9例）、徳之島（6例）の順に多い状況でした。

図 腸管出血性大腸菌感染症の年別月別届出の推移

第3週の定点報告疾患の報告数をみると、感染性胃腸炎は川薩保健所が23.75で流行発生警報域となりました。鹿屋保健所19.80、鹿児島市16.69と高値となっています。RSウイルス感染症は大川保健所が19.00と高値が続いています。インフルエンザが令和3年第49週以降、7週連続で報告がありました。

### ☆一~五類感染症(全数報告疾患)の発生状況

一類感染症	発生報告なし
二類感染症	結核5例（肺結核3例、粟粒性結核1例、無症状病原体保有者1例） 追加結核（第2週）
三類感染症	発生報告なし
四類感染症	つつが虫病4例、レジオネラ症1例
五類感染症	梅毒1例 追加梅毒1例（第2週）
新型コロナウイルス感染症等	新型コロナウイルス感染症1983例

### ☆定点報告疾患の発生状況

- ・今週の定点医療機関は、インフルエンザ定点91、小児科定点53です。（通常より各1減）
- ・第3週の定点把握対象疾患の総報告数は951人で、前週より164人多い報告数でした（4頁参照）。

- ・流行発生警報の基準値（開始基準値及び終息基準値）以上の保健所

【感染性胃腸炎（開始20.0、終息12.0）】：川薩(23.75)

【手足口病（開始5.0、終息2.0）】：鹿児島市(5.00)、川薩(6.50)

【咽頭結膜熱（開始3.0、終息1.0）】：伊集院(1.25)、出水(2.00)

- ・流行発生注意報の基準値以上の保健所

該当なし

☆定点報告疾患（定点当たり報告数の上位3疾患の発生状況）

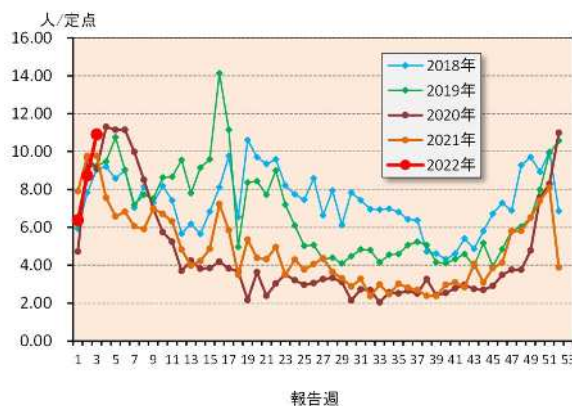
(1) 感染性胃腸炎

第3週の感染性胃腸炎の報告数は578人で、前週より115人多く、定点当たりの報告数は10.91であった。

年齢別では、1歳（92人）、2歳（76人）、10～14歳（71人）の順に多かった。

保健所別の定点当たり報告数は、川薩保健所（23.75）、鹿屋保健所（19.80）、鹿児島市保健所（16.69）の順に多い。

川薩保健所が今週から流行発生警報域である。



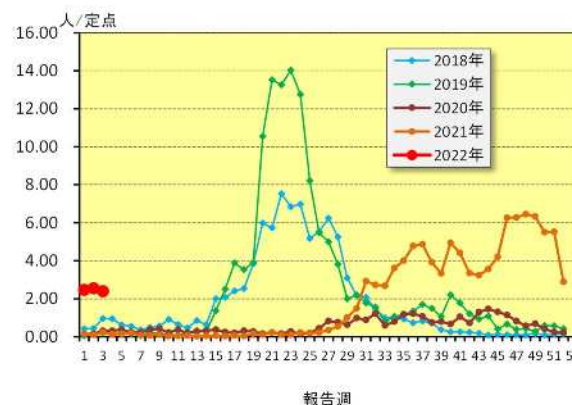
(2) 手足口病

第3週の手足口病の報告数は127人で、前週より8人少なく、定点当たりの報告数は2.40であった。

年齢別では、1歳（64人）、2歳（35人）、6～11ヶ月（9人）の順に多かった。

保健所別の定点当たり報告数は、川薩保健所（6.50）、鹿児島市保健所（5.00）、指宿保健所（2.00）の順に多い。

鹿児島市保健所が23週連続、川薩保健所が8週連続で流行発生警報域である。

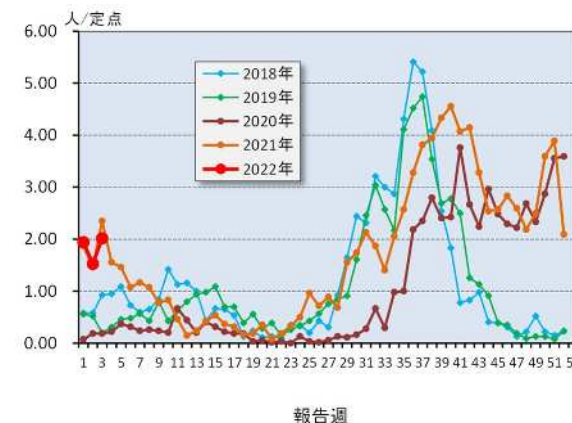


(3) RSウイルス感染症

第3週のRSウイルス感染症の報告数は107人で、前週より26人多く、定点当たりの報告数は2.02であった。

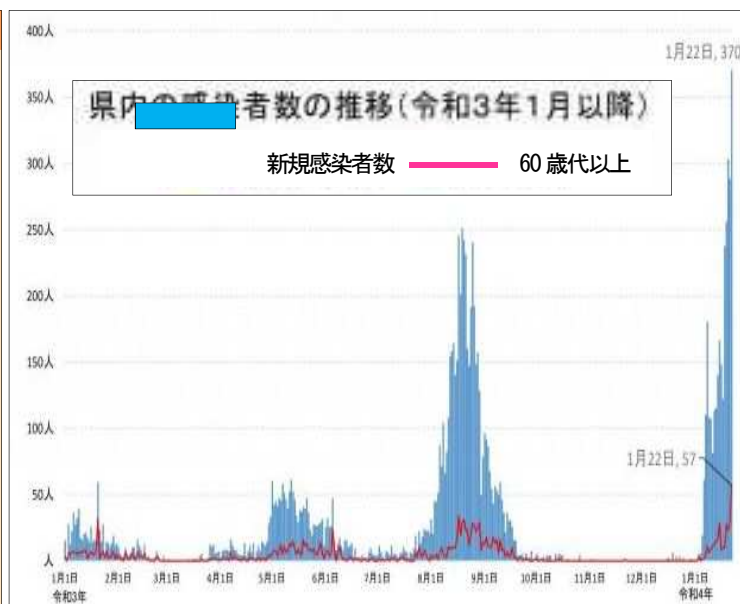
年齢別では、1歳（38人）、2歳（26人）、3歳（17人）であった。

保健所別の定点当たり報告数は、大口保健所（19.00）、出水保健所（15.33）、鹿屋保健所（2.20）の順に多い。



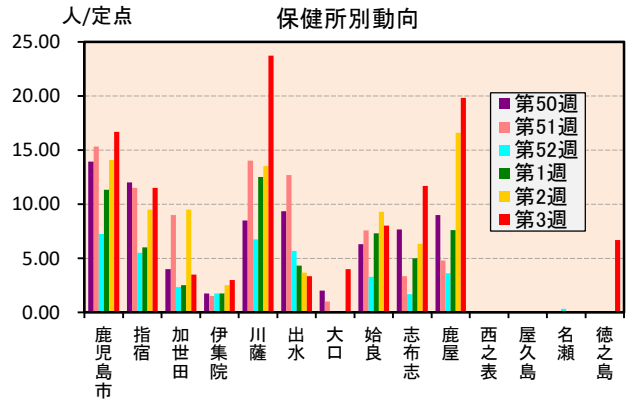
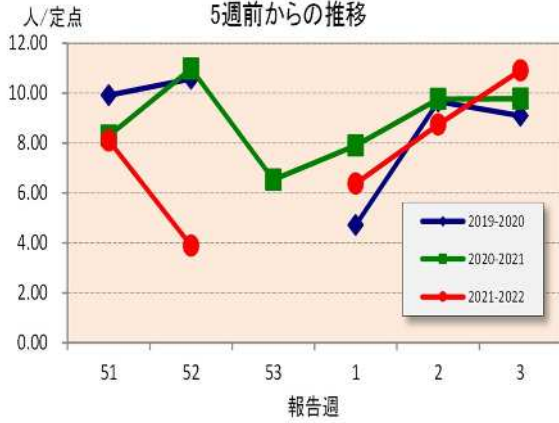
【新型コロナウイルス感染症関連情報】

- 県民の皆さまへのお願い**
- **県外との往来の際は基本的な感染防止対策の徹底を**
  - **離島との不要不急の往来は自粛を**
  - 手洗いやマスクの着用，人と人との距離の確保，こまめな換気など基本的な感染防止対策の徹底を
  - 会食は，マスク会食で，第三者認証店の利用を
  - **ワクチン接種を終えた方も，感染防止対策の徹底を**
  - 体調不良の場合は出勤せず，きちんと受診を
  - **不当な差別や偏見，いじめ等がないよう，正確な情報に基づいた冷静な行動を**

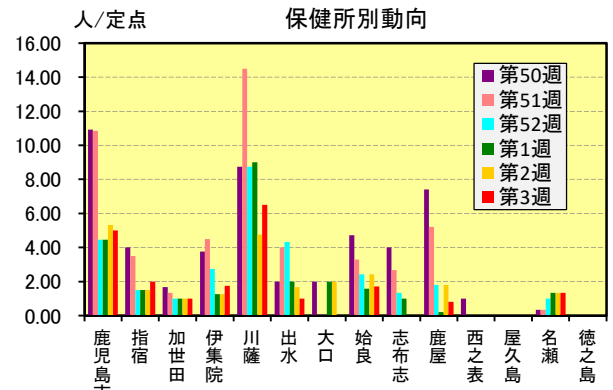
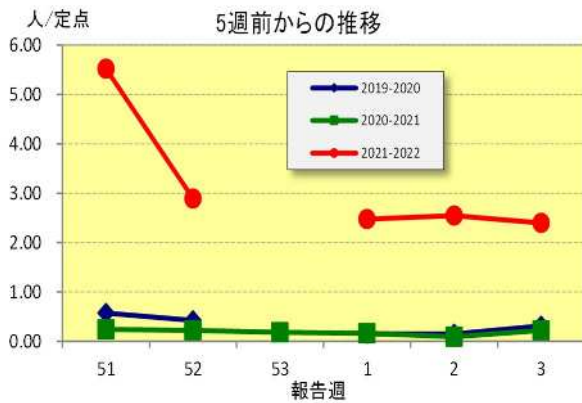


上位3疾患の5週間前からの定点あたり報告数及び保健所別動向

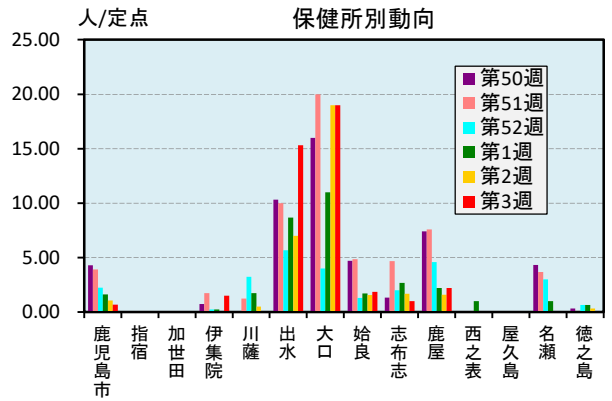
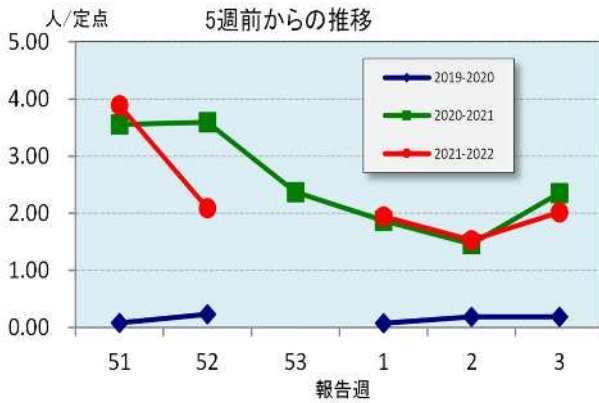
(1) 感染性胃腸炎



(2) 手足口病

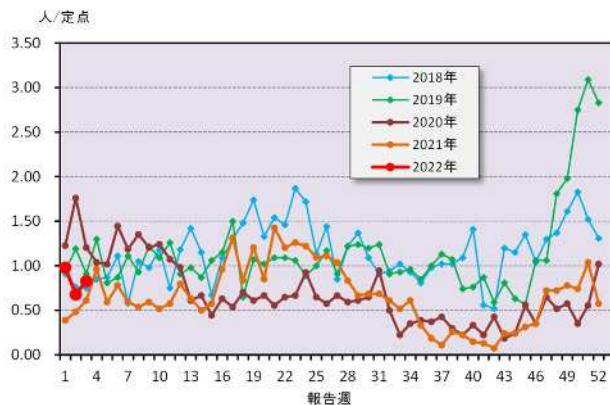


(3) RSウイルス感染症

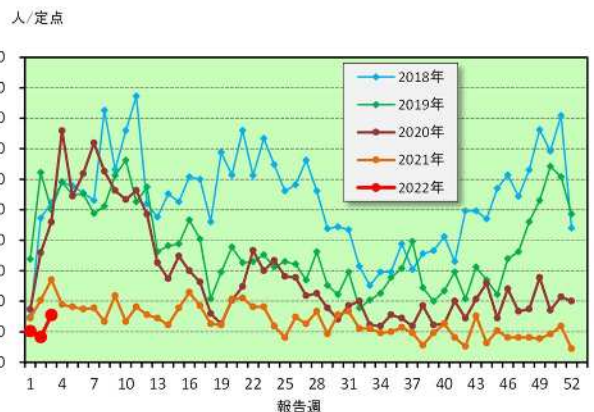


☆注目される感染症の発生状況

★ 咽頭結膜熱（鹿児島県）



★ A群溶血性レンサ球菌咽頭炎（鹿児島県）



☆定点報告疾患の発生状況

2022年	(報告週)	第3週		
定点種別	定点報告疾患	報告数	定点当り	累積報告数 (2022年)
インフルエンザ定点 (内科・小児科定点)	○ インフルエンザ	4	0.04	10
小児科定点	○ 咽頭結膜熱	44	0.83	132
	○ A群溶血性レンサ球菌咽頭炎	41	0.77	90
	○ 感染性胃腸炎	578	10.91	1,379
	○ 水痘	6	0.11	21
	手足口病	127	2.40	393
	伝染性紅斑	1	0.02	2
	○ 突発性発しん	27	0.51	64
	ヘルパンギーナ	11	0.21	42
	○ 流行性耳下腺炎	4	0.08	8
	○ RSウイルス感染症	107	2.02	291
眼科定点	急性出血性結膜炎	-	-	-
	流行性角結膜炎	-	-	4
基幹定点	細菌性髄膜炎(真菌性を含む)	-	-	-
	無菌性髄膜炎	-	-	1
	マイコプラズマ肺炎	-	-	-
	クラミジア肺炎(オウム病は除く)	-	-	-
	○ 感染性胃腸炎(ロタウイルス)	1	0.08	1
報告数合計		951	0	2,438

○印は前週比増

☆5週間前からの疾患別報告数・定点当たり報告数

		5週前 (2021年50週)	4週前 (2021年51週)	3週前 (2021年52週)	2週前 (2022年1週)	1週前 (2022年2週)	今週 (2022年3週)
インフルエンザ	報告数	2	3	2	3	3	4
	定点当り	0.02	0.03	0.02	0.03	0.03	0.04
RSウイルス感染症	報告数	194	210	113	103	81	107
	定点当り	3.59	3.89	2.09	1.94	1.53	2.02
咽頭結膜熱	報告数	40	56	31	52	36	44
	定点当り	0.74	1.04	0.57	0.98	0.68	0.83
A群溶血性レンサ球菌咽頭炎	報告数	25	32	12	27	22	41
	定点当り	0.46	0.59	0.22	0.51	0.42	0.77
感染性胃腸炎	報告数	400	437	210	338	463	578
	定点当り	7.41	8.09	3.89	6.38	8.74	10.91
水痘	報告数	5	4	7	10	5	6
	定点当り	0.09	0.07	0.13	0.19	0.09	0.11
手足口病	報告数	297	298	156	131	135	127
	定点当り	5.50	5.52	2.89	2.47	2.55	2.40
伝染性紅斑	報告数	-	2	-	-	1	1
	定点当り	-	0.04	-	-	0.02	0.02
突発性発しん	報告数	15	17	14	18	19	27
	定点当り	0.28	0.31	0.26	0.34	0.36	0.51
ヘルパンギーナ	報告数	27	23	5	11	20	11
	定点当り	0.50	0.43	0.09	0.21	0.38	0.21
流行性耳下腺炎	報告数	4	1	3	3	1	4
	定点当り	0.07	0.02	0.06	0.06	0.02	0.08
急性出血性結膜炎	報告数	-	-	-	-	-	-
	定点当り	-	-	-	-	-	-
流行性角結膜炎	報告数	1	-	1	3	1	-
	定点当り	0.14	-	0.14	0.43	0.14	-
細菌性髄膜炎(真菌性を含む)	報告数	-	1	-	-	-	-
	定点当り	-	0.08	-	-	-	-
無菌性髄膜炎	報告数	-	-	-	1	-	-
	定点当り	-	-	-	0.08	-	-
マイコプラズマ肺炎	報告数	-	-	-	-	-	-
	定点当り	-	-	-	-	-	-
クラミジア肺炎(オウム病は除く)	報告数	-	-	-	-	-	-
	定点当り	-	-	-	-	-	-
感染性胃腸炎(ロタウイルス)	報告数	-	-	-	-	-	1
	定点当り	-	-	-	-	-	0.08

# 疾病別保健所別患者報告数及び定点当たり報告数(男女合計)

2022年03週(01月17日～01月23日)

総数	インフルエンザ		RSウイルス感染症		咽頭結膜熱		A群溶血性レンサ球菌咽頭炎		感染性胃腸炎		水痘		手足口病		伝染性紅斑		突発性発しん	
	報告数	定点当り	報告数	定点当り	報告数	定点当り	報告数	定点当り	報告数	定点当り	報告数	定点当り	報告数	定点当り	報告数	定点当り	報告数	定点当り
鹿兒島市	-	-	9	0.69	8	0.62	20	1.54	217	16.69	6	0.46	65	5.00	1	0.08	13	1.00
指宿	-	-	-	-	1	0.50	-	-	23	11.50	-	-	4	2.00	-	-	1	0.50
加世田	-	-	-	-	-	-	-	-	7	3.50	-	-	2	1.00	-	-	1	0.50
伊集院	-	-	6	1.50	5	1.25	2	0.50	12	3.00	-	-	7	1.75	-	-	1	0.25
川薩	-	-	-	-	4	1.00	2	0.50	95	23.75	-	-	26	6.50	-	-	2	0.50
出水	-	-	46	15.33	6	2.00	4	1.33	10	3.33	-	-	3	1.00	-	-	-	-
大口	-	-	19	19.00	-	-	1	1.00	4	4.00	-	-	-	-	-	-	-	-
始良	-	-	13	1.86	8	1.14	4	0.57	56	8.00	-	-	12	1.71	-	-	9	1.29
志布志	-	-	3	1.00	1	0.33	3	1.00	35	11.67	-	-	-	-	-	-	-	-
鹿屋	1	0.13	11	2.20	10	2.00	4	0.80	99	19.80	-	-	4	0.80	-	-	-	-
西之表	-	-	-	-	-	-	-	-	-	-	-	-	-	-	-	-	-	-
屋久島	-	-	-	-	-	-	-	-	-	-	-	-	-	-	-	-	-	-
名瀬	3	0.60	-	-	1	0.33	-	-	-	-	-	-	4	1.33	-	-	-	-
徳之島	-	-	-	-	-	-	1	0.33	20	6.67	-	-	-	-	-	-	-	-

総数	ヘルパンギーナ		流行性耳下腺炎		急性出血性結膜炎		流行性角結膜炎		細菌性髄膜炎(真菌性を含む)		無菌性髄膜炎		マイコプラズマ肺炎		クラミジア肺炎(オウム病は除く)		感染性胃腸炎(ロタウイルス)	
	報告数	定点当り	報告数	定点当り	報告数	定点当り	報告数	定点当り	報告数	定点当り	報告数	定点当り	報告数	定点当り	報告数	定点当り	報告数	定点当り
鹿兒島市	11	0.21	4	0.08	0	0.00	0	0.00	0	0.00	0	0.00	0	0.00	0	0.00	1	0.08
指宿	1	0.08	2	0.15	-	-	-	-	-	-	-	-	-	-	-	-	-	-
加世田	4	2.00	1	0.50	...	...	...	...	-	-	-	-	-	-	-	-	-	-
伊集院	-	-	-	-	...	...	...	...	-	-	-	-	-	-	-	-	-	-
川薩	2	0.50	1	0.25	-	-	-	-	-	-	-	-	-	-	-	-	-	-
出水	-	-	-	-	...	...	...	...	-	-	-	-	-	-	-	-	-	-
大口	-	-	-	-	...	...	...	...	-	-	-	-	-	-	-	-	-	-
始良	1	0.14	-	-	-	-	-	-	-	-	-	-	-	-	-	-	-	-
志布志	1	0.33	-	-	...	...	...	...	-	-	-	-	-	-	-	-	-	-
鹿屋	2	0.40	-	-	-	-	-	-	-	-	-	-	-	-	-	-	1	1.00
西之表	-	-	-	-	...	...	...	...	-	-	-	-	-	-	-	-	-	-
屋久島	-	-	-	-	...	...	...	...	-	-	-	-	-	-	-	-	-	-
名瀬	-	-	-	-	...	...	...	...	-	-	-	-	-	-	-	-	-	-
徳之島	-	-	-	-	...	...	...	...	-	-	-	-	-	-	-	-	-	-

