

# 鹿児島県感染症情報

## 2022年 第5週報 (1月31日~2月6日)

発行：鹿児島県環境保健センター（内容に関するお問い合わせ：健康増進課感染症保健係）

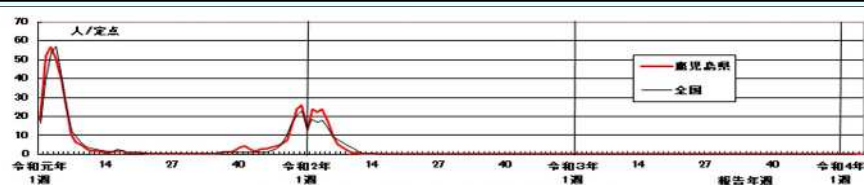
※ 感染症のホームページアドレス <http://www.pref.kagoshima.jp/kenko-fukushi/kenko-iryo/kansen/index.html>

県内の新型コロナウイルス感染症は、2月6日時点での届出総数は20294例です。家庭での感染を防ぐことは、長時間マスクなしで接したりしている分とても難しいことです。下記のことを参考に感染防止に努めてください。

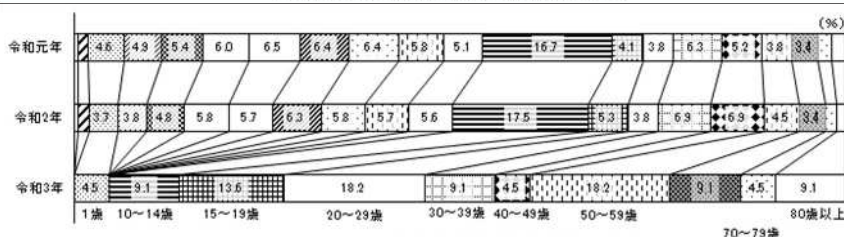
「外から感染を家庭に持ち込まない」、「万が一自分が感染したとしても家族にうつさない」ということを、家族の一人ひとりが意識することで、大切な家族を守ることができます。家族に感染が疑われる人（以下、感染者）がいる場合の注意点についてまとめてあります。

- (1)感染者と他の同居者の部屋を可能な限り分ける。(2)感染者の世話をする人は、できるだけ限られた方にする。
  - (3)できるだけ全員がマスクを使用する。(4)小まめにうがい・手洗いをする。(5)日中はできるだけ換気をする。
  - (6)取っ手、ドアノブ等の共用する部分を消毒する。(7)汚れたリネン、衣服を洗濯する。(8)ゴミは密閉して捨てる。
- ※ 日本環境感染学会のとりまとめより…本紙2頁「新型コロナウイルス感染症関連情報」を参照

本県のインフルエンザの流行状況（下図）をみると、令和2年第10週以降、インフルエンザの流行は全くみられません。この動向は全国でも同様です。また、年齢区分別の発生状況をもと、令和元年と令和2年を比較すると、各年齢別に差異はみられないものの、令和3年は10歳以下の占める割合が極端に少なくなっています。



令和3年のインフルエンザは、インフルエンザ定点医療機関から22人（累積定点当たり報告数0.24）の報告があり、令和2年（11,164人）より11,142人少なくなりました。1999年感染症発生動向調査システム（NESID）稼働以降、最も少ない報告数でした。保健所別では、名瀬が最も多く、年齢別では、20～29歳、50～59歳（それぞれ18.2%）が最も多くなりました。



第5週の定点報告疾患の報告数をみると、感染性胃腸炎は鹿屋保健所のみが流行発生警報域です。RSウイルス感染症は出水保健所が12.33と高値が続いています。咽頭結膜熱は出水保健所が8週連続で流行発生警報域です。

### ☆一～五類感染症(全数報告疾患)の発生状況

一類感染症	発生報告なし
二類感染症	結核3例（肺結核1例，尿路結核1例，無症状病原体保有者1例）
三類感染症	発生報告なし
四類感染症	つつが虫病1例
五類感染症	梅毒3例，播種性クリプトコックス症1例
新型コロナウイルス等感染症	新型コロナウイルス感染症4224例

### ☆定点報告疾患の発生状況

- ・今週の定点医療機関は、インフルエンザ定点91，小児科定点53です。（通常より各1減）
- ・第5週の定点把握対象疾患の総報告数は695人で、前週より156人少ない報告数でした（4頁参照）。

・流行発生警報の基準値（開始基準値及び終息基準値）以上の保健所

【咽頭結膜熱（開始3.0，終息1.0）】：出水(1.33)，【感染性胃腸炎（開始20.0，終息12.0）】：鹿屋(21.60)

・流行発生注意報の基準値以上の保健所 該当なし

☆定点報告疾患（定点当たり報告数の上位3疾患の発生状況）

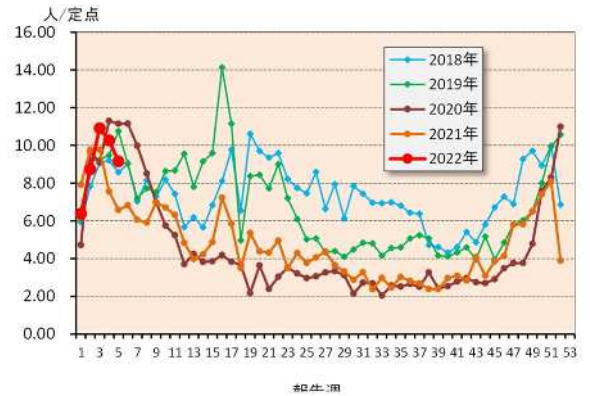
(1) 感染性胃腸炎

第5週の感染性胃腸炎の報告数は485人で、前週より59人少なく、定点当たりの報告数は9.15であった。

年齢別では、2歳（73人）、1歳（64人）、10～14歳（56人）の順に多かった。

保健所別の定点当たり報告数は、鹿屋保健所（21.60）、鹿児島市保健所（15.62）、川薩保健所（11.50）の順に多い。

鹿屋保健所が2週連続で流行発生警報域である。



(2) RSウイルス感染症

第5週のRSウイルス感染症の報告数は66人で、前週より37人少なく、定点当たりの報告数は1.25であった。

年齢別では、1歳（20人）、2歳、3歳（それぞれ12人）、6～11ヶ月（9人）の順に多かった。

保健所別の定点当たり報告数は、出水保健所（12.33）、大口保健所（7.00）、伊集院保健所（2.25）の順に多い。



(3) 手足口病

第5週の手足口病の報告数は47人で、前週より33人少なく、定点当たりの報告数は0.89であった。

年齢別では、1歳（21人）、2歳（14人）、3歳（5人）であった。

保健所別の定点当たり報告数は、出水保健所、名瀬保健所（それぞれ1.67）、伊集院保健所（1.50）、鹿児島市保健所（1.38）の順に多い。



【新型コロナウイルス感染症関連情報】

自分のこと 家族のこと  
友達のこと まわりの人を守るため

**責任ある  
行動をとるよう  
お願いします。**

同居家族がほぼ全員感染



一緒に会食した親族が  
ほぼ全員感染

### 家族・親族内での感染

- ・ 感染拡大地域へ往来・帰省された家族
- ・ 体調不良の家族 がいる場合は

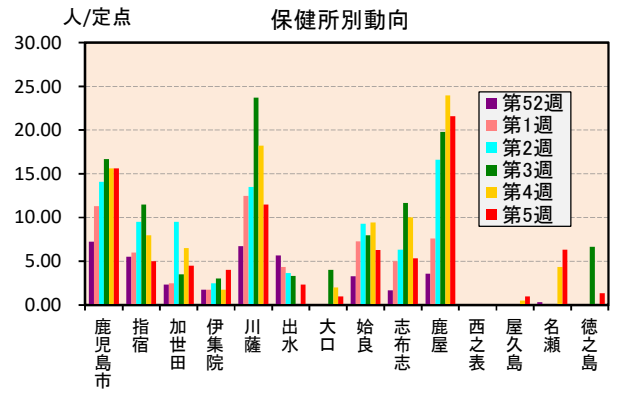
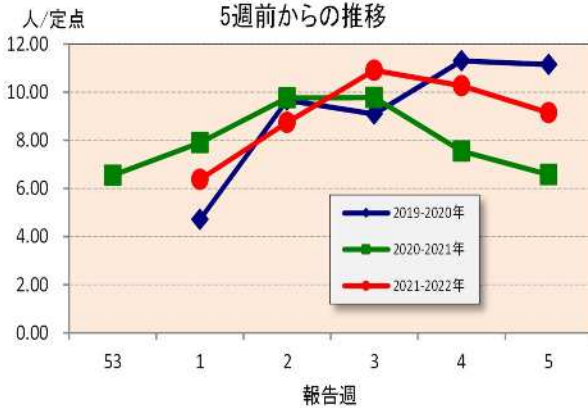
- 家庭内でも「なるべく」マスク着用
- 食事は距離をあけるか、時間を分けて
- 就寝する場所も距離をあけて
- 家族の会食も少人数で実施
- 県外との往来者・帰省者は家族との接触を控える行動を

資料: 暮らし保健福祉部新型コロナウイルス感染症対策室

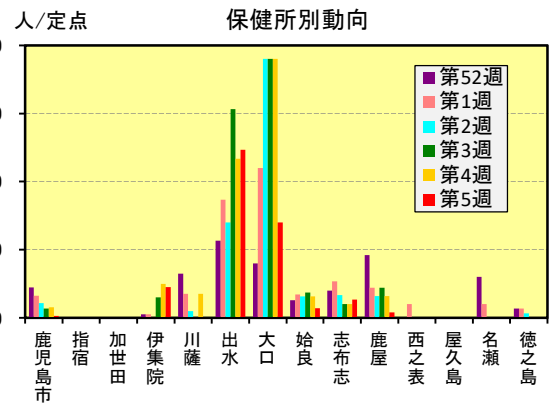


上位3疾患の5週間前からの定点あたり報告数及び保健所別動向

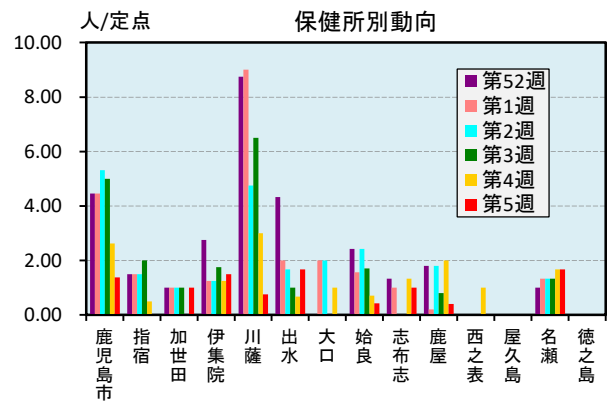
(1) 感染性胃腸炎



(2) RSウイルス感染症

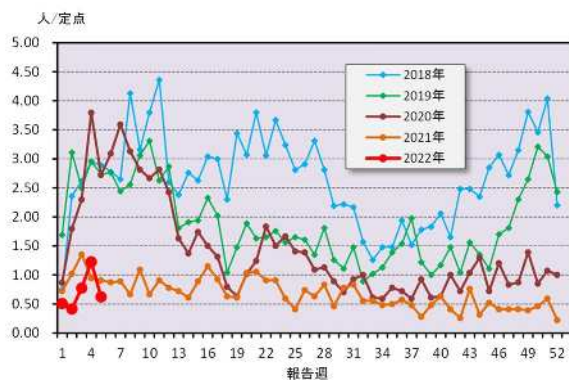


(3) 手足口病

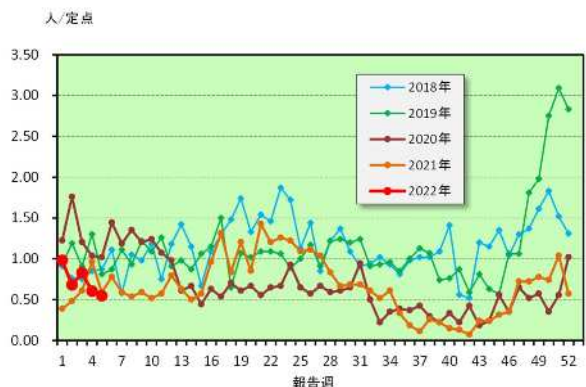


☆注目される感染症の発生状況

★ A群溶血性レンサ球菌咽頭炎（鹿児島県）



★ 咽頭結膜熱（鹿児島県）



☆定点報告疾患の発生状況

2022年	(報告週)	第5週		
定点種別	定点報告疾患	報告数	定点当り	累積報告数 (2022年)
インフルエンザ定点 (内科・小児科定点)	インフルエンザ	-	-	10
小児科定点	咽頭結膜熱	29	0.55	193
	A群溶血性レンサ球菌咽頭炎	33	0.62	188
	感染性胃腸炎	485	9.15	2,408
	○水痘	6	0.11	30
	手足口病	47	0.89	520
	伝染性紅斑	1	0.02	5
	○突発性発しん	23	0.43	101
	ヘルパンギーナ	2	0.04	49
	流行性耳下腺炎	2	0.04	12
	RSウイルス感染症	66	1.25	460
眼科定点	急性出血性結膜炎	-	-	-
	○流行性角結膜炎	1	0.14	5
基幹定点	細菌性髄膜炎(真菌性を含む)	-	-	1
	無菌性髄膜炎	-	-	1
	マイコプラズマ肺炎	-	-	-
	クラミジア肺炎(オウム病は除く)	-	-	-
	感染性胃腸炎(ロタウイルス)	-	0.00	1
報告数合計		695	0	3,984

○印は前週比増

☆5週間前からの疾患別報告数・定点当たり報告数

	5週前 (2021年52週)	4週前 (2022年1週)	3週前 (2022年2週)	2週前 (2022年3週)	1週前 (2022年4週)	今週 (2022年5週)
インフルエンザ	報告数 2 定点当り 0.02	報告数 3 定点当り 0.03	報告数 3 定点当り 0.03	報告数 4 定点当り 0.04	報告数 - 定点当り -	報告数 - 定点当り -
RSウイルス感染症	報告数 113 定点当り 2.09	報告数 103 定点当り 1.94	報告数 81 定点当り 1.53	報告数 107 定点当り 2.02	報告数 103 定点当り 1.94	報告数 66 定点当り 1.25
咽頭結膜熱	報告数 31 定点当り 0.57	報告数 52 定点当り 0.98	報告数 36 定点当り 0.68	報告数 44 定点当り 0.83	報告数 32 定点当り 0.60	報告数 29 定点当り 0.55
A群溶血性レンサ球菌咽頭炎	報告数 12 定点当り 0.22	報告数 27 定点当り 0.51	報告数 22 定点当り 0.42	報告数 41 定点当り 0.77	報告数 65 定点当り 1.23	報告数 33 定点当り 0.62
感染性胃腸炎	報告数 210 定点当り 3.89	報告数 338 定点当り 6.38	報告数 463 定点当り 8.74	報告数 578 定点当り 10.91	報告数 544 定点当り 10.26	報告数 485 定点当り 9.15
水痘	報告数 7 定点当り 0.13	報告数 10 定点当り 0.19	報告数 5 定点当り 0.09	報告数 6 定点当り 0.11	報告数 3 定点当り 0.06	報告数 6 定点当り 0.11
手足口病	報告数 156 定点当り 2.89	報告数 131 定点当り 2.47	報告数 135 定点当り 2.55	報告数 127 定点当り 2.40	報告数 80 定点当り 1.51	報告数 47 定点当り 0.89
伝染性紅斑	報告数 - 定点当り -	報告数 - 定点当り -	報告数 1 定点当り 0.02	報告数 1 定点当り 0.02	報告数 2 定点当り 0.04	報告数 1 定点当り 0.02
突発性発しん	報告数 14 定点当り 0.26	報告数 18 定点当り 0.34	報告数 19 定点当り 0.36	報告数 27 定点当り 0.51	報告数 14 定点当り 0.26	報告数 23 定点当り 0.43
ヘルパンギーナ	報告数 5 定点当り 0.09	報告数 11 定点当り 0.21	報告数 20 定点当り 0.38	報告数 11 定点当り 0.21	報告数 5 定点当り 0.09	報告数 2 定点当り 0.04
流行性耳下腺炎	報告数 3 定点当り 0.06	報告数 3 定点当り 0.06	報告数 1 定点当り 0.02	報告数 4 定点当り 0.08	報告数 2 定点当り 0.04	報告数 2 定点当り 0.04
急性出血性結膜炎	報告数 - 定点当り -	報告数 - 定点当り -	報告数 - 定点当り -	報告数 - 定点当り -	報告数 - 定点当り -	報告数 - 定点当り -
流行性角結膜炎	報告数 1 定点当り 0.14	報告数 3 定点当り 0.43	報告数 1 定点当り 0.14	報告数 - 定点当り -	報告数 - 定点当り -	報告数 1 定点当り 0.14
細菌性髄膜炎(真菌性を含む)	報告数 - 定点当り -	報告数 - 定点当り -	報告数 - 定点当り -	報告数 - 定点当り -	報告数 1 定点当り 0.08	報告数 - 定点当り -
無菌性髄膜炎	報告数 - 定点当り -	報告数 1 定点当り 0.08	報告数 - 定点当り -	報告数 - 定点当り -	報告数 - 定点当り -	報告数 - 定点当り -
マイコプラズマ肺炎	報告数 - 定点当り -	報告数 - 定点当り -	報告数 - 定点当り -	報告数 - 定点当り -	報告数 - 定点当り -	報告数 - 定点当り -
クラミジア肺炎(オウム病は除く)	報告数 - 定点当り -	報告数 - 定点当り -	報告数 - 定点当り -	報告数 - 定点当り -	報告数 - 定点当り -	報告数 - 定点当り -
感染性胃腸炎(ロタウイルス)	報告数 - 定点当り -	報告数 - 定点当り -	報告数 - 定点当り -	報告数 1 定点当り 0.08	報告数 - 定点当り -	報告数 - 定点当り -

# 疾病別保健所別患者報告数及び定点当たり報告数(男女合計)

2022年05週(01月31日～02月06日)

総数	インフルエンザ		RSウイルス感染症		咽頭結膜熱		A群溶血性レンサ球菌咽頭炎		感染性胃腸炎		水痘		手足口病		伝染性紅斑		突発性発しん	
	報告数	定点当り	報告数	定点当り	報告数	定点当り	報告数	定点当り	報告数	定点当り	報告数	定点当り	報告数	定点当り	報告数	定点当り	報告数	定点当り
鹿兒島市	-	-	2	0.15	10	0.77	15	1.15	203	15.62	3	0.23	18	1.38	-	-	13	1.00
指宿	-	-	-	-	1	0.50	1	0.50	10	5.00	-	-	-	-	-	-	1	0.50
加世田	-	-	-	-	-	-	-	-	9	4.50	-	-	2	1.00	-	-	-	-
伊集院	-	-	9	2.25	-	-	7	1.75	16	4.00	-	-	6	1.50	-	-	1	0.25
川薩	-	-	-	-	4	1.00	1	0.25	46	11.50	-	-	3	0.75	-	-	3	0.75
出水	-	-	37	12.33	4	1.33	3	1.00	7	2.33	1	0.33	5	1.67	-	-	1	0.33
大口	-	-	7	7.00	-	-	-	-	1	1.00	-	-	-	-	-	-	-	-
始良	-	-	5	0.71	6	0.86	1	0.14	44	6.29	2	0.29	3	0.43	1	0.14	4	0.57
志布志	-	-	4	1.33	-	-	-	-	16	5.33	-	-	3	1.00	-	-	-	-
鹿屋	-	-	2	0.40	4	0.80	4	0.80	108	21.60	-	-	2	0.40	-	-	-	-
西之表	-	-	-	-	-	-	-	-	-	-	-	-	-	-	-	-	-	-
屋久島	-	-	-	-	-	-	-	-	2	1.00	-	-	-	-	-	-	-	-
名瀬	-	-	-	-	-	-	-	-	19	6.33	-	-	5	1.67	-	-	-	-
徳之島	-	-	-	-	-	-	1	0.33	4	1.33	-	-	-	-	-	-	-	-

総数	ヘルパンギーナ		流行性耳下腺炎		急性出血性結膜炎		流行性角結膜炎		細菌性髄膜炎(菌種性を含む)		無菌性髄膜炎		マイコプラズマ肺炎		クラミジア肺炎(オウム腫は除く)		肺炎性髄膜炎(ロタウイルス)	
	報告数	定点当り	報告数	定点当り	報告数	定点当り	報告数	定点当り	報告数	定点当り	報告数	定点当り	報告数	定点当り	報告数	定点当り	報告数	定点当り
鹿兒島市	-	-	2	0.04	-	-	0	0.00	1	0.14	0	0.00	0	0.00	0	0.00	0	0.00
指宿	1	0.50	-	-	-	-	-	-	-	-	-	-	-	-	-	-	-	-
加世田	-	-	-	-	-	-	-	-	-	-	-	-	-	-	-	-	-	-
伊集院	-	-	-	-	-	-	-	-	-	-	-	-	-	-	-	-	-	-
川薩	-	-	-	-	-	-	-	1	1.00	-	-	-	-	-	-	-	-	-
出水	-	-	-	-	-	-	-	-	-	-	-	-	-	-	-	-	-	-
大口	-	-	-	-	-	-	-	-	-	-	-	-	-	-	-	-	-	-
始良	1	0.14	-	-	-	-	-	-	-	-	-	-	-	-	-	-	-	-
志布志	-	-	-	-	-	-	-	-	-	-	-	-	-	-	-	-	-	-
鹿屋	-	-	-	-	-	-	-	-	-	-	-	-	-	-	-	-	-	-
西之表	-	-	-	-	-	-	-	-	-	-	-	-	-	-	-	-	-	-
屋久島	-	-	-	-	-	-	-	-	-	-	-	-	-	-	-	-	-	-
名瀬	-	-	-	-	-	-	-	-	-	-	-	-	-	-	-	-	-	-
徳之島	-	-	-	-	-	-	-	-	-	-	-	-	-	-	-	-	-	-

# 年齢階級別疾病別患者報告数及び定点当たり報告数（男女合計）

2022年05週(01月31日～02月06日)

疾病名	報告数 定点当り	年齢階級																		
		0歳	1～4	5～9	10～14	15～19	20～24	25～29	30～34	35～39	40～44	45～49	50～54	55～59	60～64	65～69	70～74	75～79	80歳～	
(インフルエンザ定点報告疾病)																				
インフルエンザ	-	-	-	-	-	-	-	-	-	-	-	-	-	-	-	-	-	-	-	-
合計	-	-	-	-	-	-	-	-	-	-	-	-	-	-	-	-	-	-	-	-
(小児科定点報告疾病)																				
RSウイルス感染症	66	4	9	20	12	12	6	1	2	-	-	-	-	-	-	-	-	-	-	-
報告数	1.25	0.08	0.17	0.38	0.23	0.23	0.11	0.02	0.04	-	-	-	-	-	-	-	-	-	-	-
定点当り	29	-	4	17	4	4	-	-	-	-	-	-	-	-	-	-	-	-	-	-
咽頭結膜炎	0.55	-	0.08	0.32	0.08	0.08	-	-	-	-	-	-	-	-	-	-	-	-	-	-
報告数	33	-	-	1	4	5	10	1	7	2	1	-	-	-	-	-	-	-	-	-
定点当り	0.62	-	-	0.02	0.08	0.09	0.19	0.02	0.13	0.04	0.02	-	-	-	-	-	-	-	-	-
感染性胃腸炎	485	1	24	64	73	53	46	27	34	30	15	13	56	13	36	-	-	-	-	-
報告数	9.15	0.02	0.45	1.21	1.38	1.00	0.87	0.51	0.64	0.57	0.28	0.25	1.06	0.25	0.68	-	-	-	-	-
定点当り	6	-	-	1	1	1	-	-	-	1	-	-	2	-	-	-	-	-	-	-
水痘	0.11	-	-	0.02	0.02	-	-	-	-	0.02	-	-	0.04	-	-	-	-	-	-	-
報告数	47	1	2	21	14	5	3	-	-	-	1	-	-	-	-	-	-	-	-	-
定点当り	0.89	0.02	0.04	0.40	0.26	0.09	0.06	-	-	-	0.02	-	-	-	-	-	-	-	-	-
伝染性紅斑	1	-	-	-	-	-	-	-	1	-	-	-	-	-	-	-	-	-	-	-
報告数	0.02	-	-	-	-	-	-	-	0.02	-	-	-	-	-	-	-	-	-	-	-
定点当り	23	1	7	12	3	-	-	-	-	-	-	-	-	-	-	-	-	-	-	-
突発性発疹	0.43	0.02	0.13	0.23	0.06	-	-	-	-	-	-	-	-	-	-	-	-	-	-	-
報告数	2	-	1	-	-	1	-	-	-	-	-	-	-	-	-	-	-	-	-	-
定点当り	0.04	-	0.02	-	-	0.02	-	-	-	-	-	-	-	-	-	-	-	-	-	-
流行性耳下腺炎	2	-	-	-	-	-	-	1	-	-	-	-	1	-	-	-	-	-	-	-
報告数	0.04	-	-	-	-	-	-	0.02	-	-	-	0.02	-	-	-	-	-	-	-	-
定点当り																				
(眼科定点報告疾病)																				
急性出血性結膜炎	-	-	-	-	-	-	-	-	-	-	-	-	-	-	-	-	-	-	-	-
報告数	-	-	-	-	-	-	-	-	-	-	-	-	-	-	-	-	-	-	-	-
定点当り	1	-	-	-	-	-	-	-	-	-	-	-	-	-	-	-	-	-	-	-
報告数	0.14	-	-	-	-	-	-	-	-	-	-	-	-	-	-	-	-	-	-	-
定点当り																				
(基底定点報告疾病)																				
細菌性髄膜炎(真菌性を含む)	-	-	-	-	-	-	-	-	-	-	-	-	-	-	-	-	-	-	-	-
報告数	-	-	-	-	-	-	-	-	-	-	-	-	-	-	-	-	-	-	-	-
定点当り	-	-	-	-	-	-	-	-	-	-	-	-	-	-	-	-	-	-	-	-
報告数	-	-	-	-	-	-	-	-	-	-	-	-	-	-	-	-	-	-	-	-
定点当り	-	-	-	-	-	-	-	-	-	-	-	-	-	-	-	-	-	-	-	-
報告数	-	-	-	-	-	-	-	-	-	-	-	-	-	-	-	-	-	-	-	-
定点当り	-	-	-	-	-	-	-	-	-	-	-	-	-	-	-	-	-	-	-	-
マイコプラズマ肺炎	-	-	-	-	-	-	-	-	-	-	-	-	-	-	-	-	-	-	-	-
報告数	-	-	-	-	-	-	-	-	-	-	-	-	-	-	-	-	-	-	-	-
定点当り	-	-	-	-	-	-	-	-	-	-	-	-	-	-	-	-	-	-	-	-
報告数	-	-	-	-	-	-	-	-	-	-	-	-	-	-	-	-	-	-	-	-
定点当り	-	-	-	-	-	-	-	-	-	-	-	-	-	-	-	-	-	-	-	-
クラミジア肺炎(オウム病は除く)	-	-	-	-	-	-	-	-	-	-	-	-	-	-	-	-	-	-	-	-
報告数	-	-	-	-	-	-	-	-	-	-	-	-	-	-	-	-	-	-	-	-
定点当り	-	-	-	-	-	-	-	-	-	-	-	-	-	-	-	-	-	-	-	-
報告数	-	-	-	-	-	-	-	-	-	-	-	-	-	-	-	-	-	-	-	-
定点当り	-	-	-	-	-	-	-	-	-	-	-	-	-	-	-	-	-	-	-	-