

鹿児島県感染症情報

2022年 第6週報 (2月7日~2月13日)

発行：鹿児島県環境保健センター（内容に関するお問い合わせ：健康増進課感染症保健係）

※ 感染症のホームページアドレス <http://www.pref.kagoshima.jp/kenko-fukushi/kenko-iryu/kansen/index.html>

県内の新型コロナウイルス感染症は、2月13日時点での届出総数は24159例です。会食時における感染防止対策につきましては、第三者認証を取得した店舗など、感染防止対策を徹底している店舗を選ぶようにしてください。

飲食店以外での家族、友人等との会食においても、深酒をせず、大声を出さず、マスク会食の徹底をお願いします。会食時の人数につきましては、同一グループの同一テーブルでの飲食は、4人以下になるようにしてください。また、飲食店に対する営業時間の短縮要請を行っていることから、営業時間の変更を要請した時間以降に営業をしている飲食店には、みだりに出入りしないように注意してください。

本県の咽頭結膜熱の流行状況（下図）をみると、令和元年の年末に大きな流行がみられたものの、その後定点当たり報告数1.50を超えることなく低値で推移しました。全国の定点当たり報告数をみると、令和元年以降、1.00を超えることなく、低値で推移しています。

令和3年の咽頭結膜熱は、小児科定点医療機関から1,860人（累積定点当たり報告数34.44）の報告があり、令和2年（1,958人）より98人少ない報告数でした。平成29年（3807人）、平成30年（3238人）、令和元年（3197）と減少傾向にあるものの、累積定点当たり報告数を本県と全国平均を比較すると3.2倍で推移しました。

保健所別では、鹿屋、伊集院、出水の順に、年齢別では、1歳（48.0%）、2歳（17.5%）、6~11ヶ月（12.7%）の順に多い状況でした。

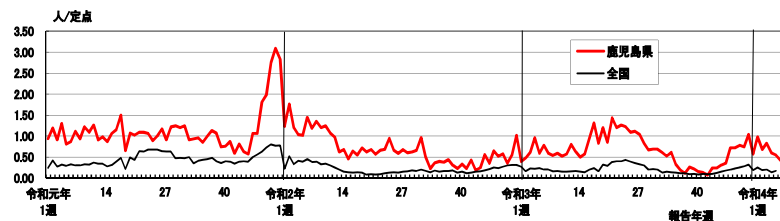


図 定点当たり報告数の推移（鹿児島県、全国）

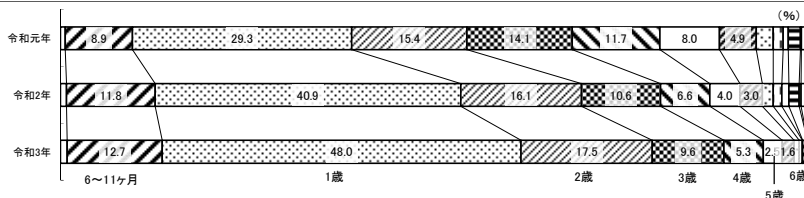


図 年齢区分別患者発生状況（鹿児島県）

第6週の定点報告疾患の報告数をみると、感染性胃腸炎は鹿屋保健所のみが流行発生警報域ですが、鹿児島市保健所、川薩保健所が高値で推移しています。RSウイルス感染症は大口保健所が19.00、出水保健所が10.33と高値です。咽頭結膜熱は出水保健所が9週連続で流行発生警報域となっています。

☆一～五類感染症（全数報告疾患）の発生状況

| | |
|---------------|-------------------------------------|
| 一類感染症 | 発生報告なし |
| 二類感染症 | 結核6例（肺結核4例、無症状病原体保有者2例） 追加結核1例（第5週） |
| 三類感染症 | 発生報告なし |
| 四類感染症 | つつが虫病1例、日本紅斑熱1例 |
| 五類感染症 | 劇症型溶血性レンサ球菌感染症1例、侵襲性肺炎球菌感染症2例、梅毒2例 |
| 新型コロナウイルス等感染症 | 新型コロナウイルス感染症3865例 |

☆定点報告疾患の発生状況

- ・今週の定点医療機関は、インフルエンザ定点91、小児科定点53です。（通常より各1減）
- ・第6週の定点把握対象疾患の総報告数は582人で、前週より113人少ない報告数でした（4頁参照）。

・流行発生警報の基準値（開始基準値及び終息基準値）以上の保健所

【咽頭結膜熱（開始3.0、終息1.0）】：出水（2.00）、【感染性胃腸炎（開始20.0、終息12.0）】：鹿屋（13.40）

・流行発生注意報の基準値以上の保健所

該当なし

☆定点報告疾患（定点当たり報告数の上位3疾患の発生状況）

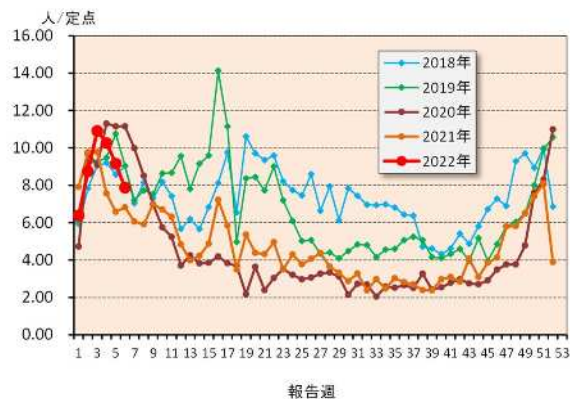
(1) 感染性胃腸炎

第6週の感染性胃腸炎の報告数は417人で、前週より68人少なく、定点当たりの報告数は7.87であった。

年齢別では、1歳（66人）、2歳（52人）、4歳（49人）の順に多かった。

保健所別の定点当たり報告数は、鹿児島市保健所（13.77）、鹿屋保健所（13.40）、川薩保健所（11.50）の順に多い。

鹿屋保健所が3週連続で流行発生警報域である。

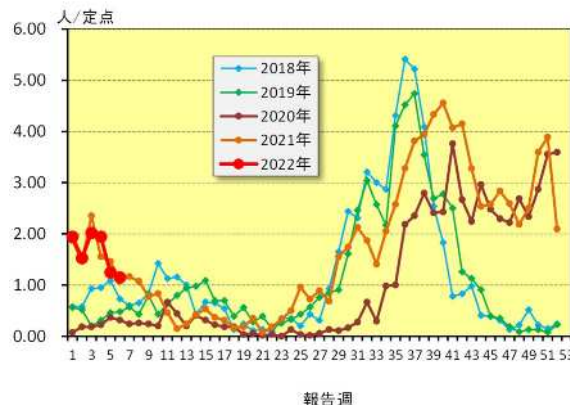


(2) RSウイルス感染症

第6週のRSウイルス感染症の報告数は61人で、前週より5人少なく、定点当たりの報告数は1.15であった。

年齢別では、1歳（20人）、2歳（14人）、6～11ヶ月、4歳（それぞれ10人）の順に多かった。

保健所別の定点当たり報告数は、大口保健所（19.00）、出水保健所（10.33）、始良保健所（0.43）の順に多い。



(3) A群溶血性レンサ球菌咽頭炎

第6週のA群溶血性レンサ球菌咽頭炎の報告数は26人で、前週より7人少なく、定点当たりの報告数は0.49であった。

年齢別では、4歳（5人）、2歳、8歳（それぞれ4人）、5歳（3人）であった。

保健所別の定点当たり報告数は、鹿児島市保健所（1.08）、伊集院保健所、大口保健所、鹿屋保健所（それぞれ1.00）、川薩保健所（0.25）の順に多い。



【新型コロナウイルス感染症関連情報】

飲酒の場面も含め、全ての場面でこれからも引き続き守ってほしいこと

- 基本はマスク着用や三密回避。室内では換気を良くして。
- 集まりは、少人数・短時間にして。
- 大声を出さず会話はできるだけ静かに。
- 共用施設の清掃・消毒、手洗い・アルコール消毒の徹底を。

場面① 飲酒を伴う懇親会等

- 飲酒の影響で気分が高揚すると同時に注意力が低下する。また、聴覚が鈍麻し、大きな声になりやすい。
- 特に飲食などで区切られている狭い空間に、長時間、大人数が滞在すると、感染リスクが高まる。
- また、回し飲みや箸などの共用が感染のリスクを高める。



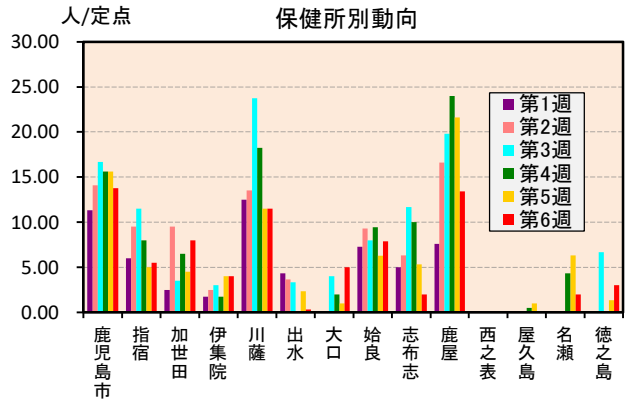
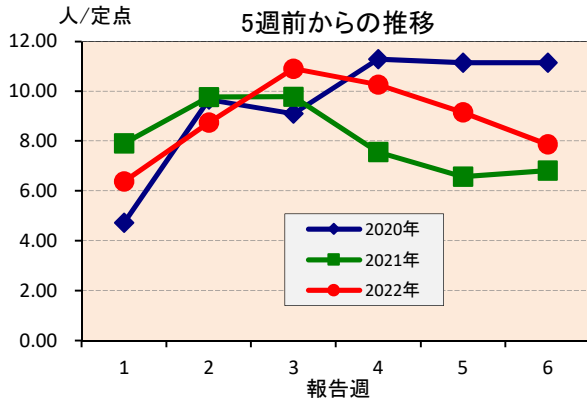
場面② 大人数や長時間におよぶ飲食

- 長時間におよぶ飲食、接待を伴う飲食、深夜のはしご道では、短時間の食事と比べて、感染リスクが高まる。
- 大人数、朝又は5人以上の飲食では、大声になり飛沫が飛びやすくなるため、感染リスクが高まる。

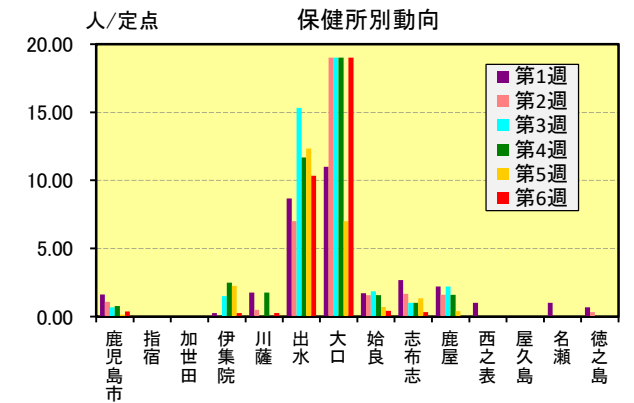
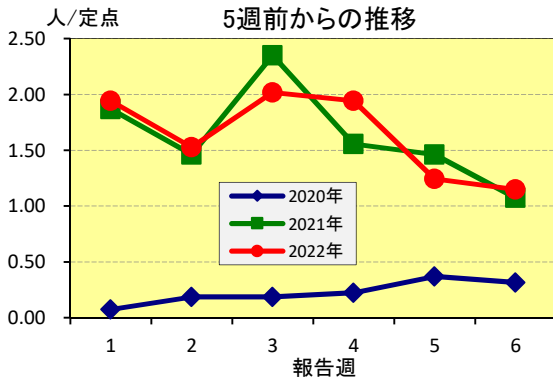


上位3疾患の5週間前からの定点あたり報告数及び保健所別動向

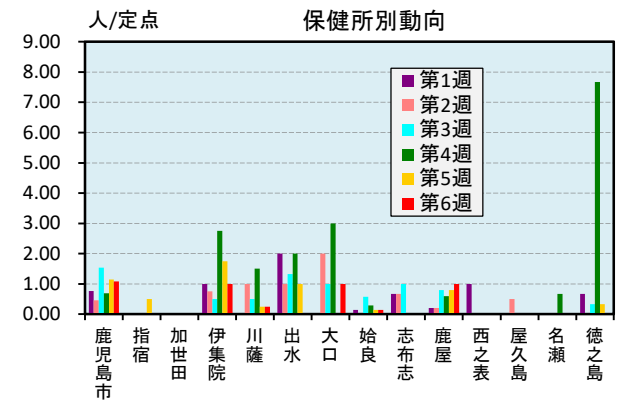
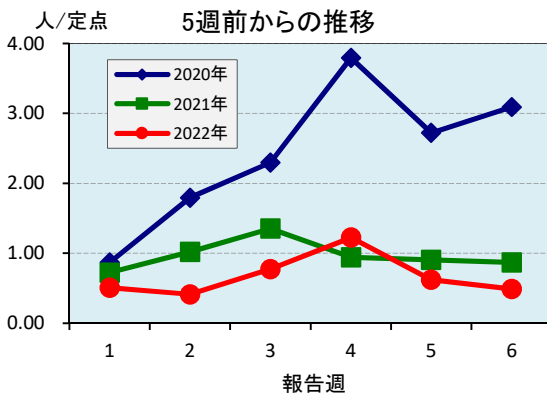
(1) 感染性胃腸炎



(2) RSウイルス感染症

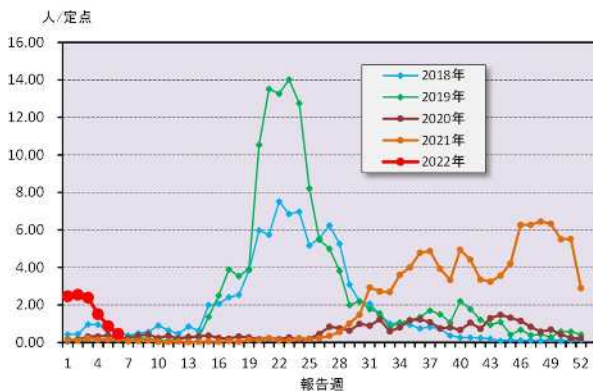


(3) 手足口病

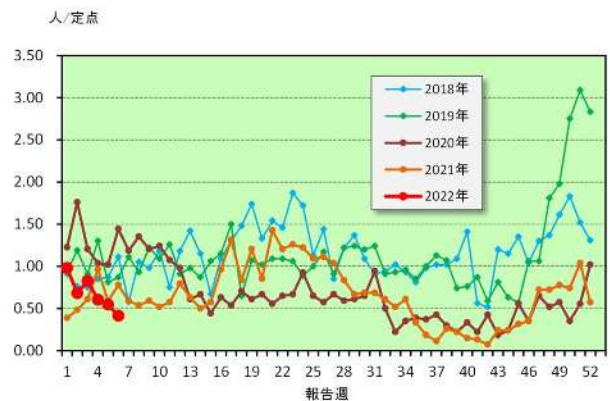


☆注目される感染症の発生状況

★ 手足口病（鹿児島県）



★ 咽頭結膜熱（鹿児島県）



☆定点報告疾患の発生状況

| 2022年 | (報告週) | 第6週 | | |
|-------------------------|------------------|-----|------|------------------|
| 定点種別 | 定点報告疾患 | 報告数 | 定点当り | 累積報告数 (2022年) |
| インフルエンザ定点 (内科・小児科定点) | インフルエンザ | - | - | 10 |
| 小児科定点 | 咽頭結膜熱 | 22 | 0.42 | 215 |
| | A群溶血性レンサ球菌咽頭炎 | 26 | 0.49 | 214 |
| | 感染性胃腸炎 | 417 | 7.87 | 2,825 |
| | 水痘 | 6 | 0.11 | 36 |
| | 手足口病 | 25 | 0.47 | 545 |
| | 伝染性紅斑 | - | - | 5 |
| | 突発性発しん | 17 | 0.32 | 118 |
| | ○ヘルパンギーナ | 3 | 0.06 | 52 |
| | ○流行性耳下腺炎 | 4 | 0.08 | 16 |
| | RSウイルス感染症 | 61 | 1.15 | 521 |
| 眼科定点 | 急性出血性結膜炎 | - | - | - |
| | 流行性角結膜炎 | 1 | 0.14 | 6 |
| 基幹定点 | 細菌性髄膜炎(真菌性を含む) | - | - | 1 |
| | 無菌性髄膜炎 | - | - | 1 |
| | マイコプラズマ肺炎 | - | - | - |
| | クラミジア肺炎(オウム病は除く) | - | - | - |
| | 感染性胃腸炎(ロタウイルス) | - | 0.00 | 1 |
| 報告数合計 | | 582 | 0 | 4,566 |

○印は前週比増

☆5週間前からの疾患別報告数・定点当たり報告数

| | | 5週前 (2022年1週) | 4週前 (2022年2週) | 3週前 (2022年3週) | 2週前 (2022年4週) | 1週前 (2022年5週) | 今週 (2022年6週) |
|------------------|------|------------------|------------------|------------------|------------------|------------------|-----------------|
| インフルエンザ | 報告数 | 3 | 3 | 4 | - | - | - |
| | 定点当り | 0.03 | 0.03 | 0.04 | - | - | - |
| RSウイルス感染症 | 報告数 | 103 | 81 | 107 | 103 | 66 | 61 |
| | 定点当り | 1.94 | 1.53 | 2.02 | 1.94 | 1.25 | 1.15 |
| 咽頭結膜熱 | 報告数 | 52 | 36 | 44 | 32 | 29 | 22 |
| | 定点当り | 0.98 | 0.68 | 0.83 | 0.60 | 0.55 | 0.42 |
| A群溶血性レンサ球菌咽頭炎 | 報告数 | 27 | 22 | 41 | 65 | 33 | 26 |
| | 定点当り | 0.51 | 0.42 | 0.77 | 1.23 | 0.62 | 0.49 |
| 感染性胃腸炎 | 報告数 | 338 | 463 | 578 | 544 | 485 | 417 |
| | 定点当り | 6.38 | 8.74 | 10.91 | 10.26 | 9.15 | 7.87 |
| 水痘 | 報告数 | 10 | 5 | 6 | 3 | 6 | 6 |
| | 定点当り | 0.19 | 0.09 | 0.11 | 0.06 | 0.11 | 0.11 |
| 手足口病 | 報告数 | 131 | 135 | 127 | 80 | 47 | 25 |
| | 定点当り | 2.47 | 2.55 | 2.40 | 1.51 | 0.89 | 0.47 |
| 伝染性紅斑 | 報告数 | - | 1 | 1 | 2 | 1 | - |
| | 定点当り | - | 0.02 | 0.02 | 0.04 | 0.02 | - |
| 突発性発しん | 報告数 | 18 | 19 | 27 | 14 | 23 | 17 |
| | 定点当り | 0.34 | 0.36 | 0.51 | 0.26 | 0.43 | 0.32 |
| ヘルパンギーナ | 報告数 | 11 | 20 | 11 | 5 | 2 | 3 |
| | 定点当り | 0.21 | 0.38 | 0.21 | 0.09 | 0.04 | 0.06 |
| 流行性耳下腺炎 | 報告数 | 3 | 1 | 4 | 2 | 2 | 4 |
| | 定点当り | 0.06 | 0.02 | 0.08 | 0.04 | 0.04 | 0.08 |
| 急性出血性結膜炎 | 報告数 | - | - | - | - | - | - |
| | 定点当り | - | - | - | - | - | - |
| 流行性角結膜炎 | 報告数 | 3 | 1 | - | - | 1 | 1 |
| | 定点当り | 0.43 | 0.14 | - | - | 0.14 | 0.14 |
| 細菌性髄膜炎(真菌性を含む) | 報告数 | - | - | - | 1 | - | - |
| | 定点当り | - | - | - | 0.08 | - | - |
| 無菌性髄膜炎 | 報告数 | 1 | - | - | - | - | - |
| | 定点当り | 0.08 | - | - | - | - | - |
| マイコプラズマ肺炎 | 報告数 | - | - | - | - | - | - |
| | 定点当り | - | - | - | - | - | - |
| クラミジア肺炎(オウム病は除く) | 報告数 | - | - | - | - | - | - |
| | 定点当り | - | - | - | - | - | - |
| 感染性胃腸炎(ロタウイルス) | 報告数 | - | - | 1 | - | - | - |
| | 定点当り | - | - | 0.08 | - | - | - |

疾病別保健所別患者報告数及び定点当たり報告数(男女合計)

2022年06週(02月07日～02月13日)

| | インフルエンザ | | RSウイルス感染症 | | 咽頭結膜熱 | | A群溶血性レンサ球菌咽頭炎 | | 感染性胃腸炎 | | 水痘 | | 手足口病 | | 伝染性紅斑 | | 突発性発しん | |
|------|---------|------|-----------|-------|----------|------|---------------|------|-----------------|-------|--------|------|-----------|------|------------------|------|----------------|------|
| | 報告数 | 定点当り | 報告数 | 定点当り | 報告数 | 定点当り | 報告数 | 定点当り | 報告数 | 定点当り | 報告数 | 定点当り | 報告数 | 定点当り | 報告数 | 定点当り | 報告数 | 定点当り |
| 総数 | 0 | 0.00 | 61 | 1.15 | 22 | 0.42 | 26 | 0.49 | 417 | 7.87 | 6 | 0.11 | 25 | 0.47 | 0 | 0.00 | 17 | 0.32 |
| 鹿児島市 | - | - | 5 | 0.38 | 6 | 0.46 | 14 | 1.08 | 179 | 13.77 | 2 | 0.15 | 13 | 1.00 | - | - | 7 | 0.54 |
| 指宿 | - | - | - | - | - | - | - | - | 11 | 5.50 | - | - | - | - | - | - | - | - |
| 加世田 | - | - | - | - | - | - | - | - | 16 | 8.00 | - | - | - | - | - | - | 1 | 0.50 |
| 伊集院 | - | - | 1 | 0.25 | 1 | 0.25 | 4 | 1.00 | 16 | 4.00 | - | - | 3 | 0.75 | - | - | 1 | 0.25 |
| 川薩 | - | - | 1 | 0.25 | 4 | 1.00 | 1 | 0.25 | 46 | 11.50 | - | - | - | - | - | - | 2 | 0.50 |
| 出水 | - | - | 31 | 10.33 | 6 | 2.00 | - | - | 1 | 0.33 | - | - | 1 | 0.33 | - | - | 1 | 0.33 |
| 大口 | - | - | 19 | 19.00 | - | - | 1 | 1.00 | 5 | 5.00 | - | - | - | - | - | - | - | - |
| 始良 | - | - | 3 | 0.43 | 5 | 0.71 | 1 | 0.14 | 55 | 7.86 | 1 | 0.14 | 2 | 0.29 | - | - | 2 | 0.29 |
| 志布志 | - | - | 1 | 0.33 | - | - | - | - | 6 | 2.00 | 1 | 0.33 | 2 | 0.67 | - | - | - | - |
| 鹿屋 | - | - | - | - | - | - | 5 | 1.00 | 67 | 13.40 | - | - | 4 | 0.80 | - | - | 2 | 0.40 |
| 西之表 | - | - | - | - | - | - | - | - | - | - | - | - | - | - | - | - | - | - |
| 屋久島 | - | - | - | - | - | - | - | - | - | - | - | - | - | - | - | - | - | - |
| 名瀬 | - | - | - | - | - | - | - | - | 6 | 2.00 | - | - | - | - | - | - | 1 | 0.33 |
| 徳之島 | - | - | - | - | - | - | - | - | 9 | 3.00 | 2 | 0.67 | - | - | - | - | - | - |
| | | | | | | | | | | | | | | | | | | |
| | ヘルパンギーナ | | 流行性耳下腺炎 | | 急性出血性結膜炎 | | 流行性角結膜炎 | | 細菌性髄膜炎(真細菌性を含む) | | 無菌性髄膜炎 | | マイコプラズマ肺炎 | | クラミジア肺炎(オウム病は除く) | | 感染性単髄炎(ロタウイルス) | |
| | 報告数 | 定点当り | 報告数 | 定点当り | 報告数 | 定点当り | 報告数 | 定点当り | 報告数 | 定点当り | 報告数 | 定点当り | 報告数 | 定点当り | 報告数 | 定点当り | 報告数 | 定点当り |
| 総数 | 3 | 0.06 | 4 | 0.08 | 0 | 0.00 | 1 | 0.14 | 0 | 0.00 | 0 | 0.00 | 0 | 0.00 | 0 | 0.00 | 0 | 0.00 |
| 鹿児島市 | 1 | 0.08 | 2 | 0.15 | - | - | - | - | - | - | - | - | - | - | - | - | - | - |
| 指宿 | 1 | 0.50 | 1 | 0.50 | ... | ... | ... | ... | - | - | - | - | - | - | - | - | - | - |
| 加世田 | - | - | - | - | ... | ... | ... | ... | - | - | - | - | - | - | - | - | - | - |
| 伊集院 | - | - | - | - | ... | ... | ... | ... | - | - | - | - | - | - | - | - | - | - |
| 川薩 | 1 | 0.25 | - | - | - | - | - | - | - | - | - | - | - | - | - | - | - | - |
| 出水 | - | - | - | - | ... | ... | ... | ... | - | - | - | - | - | - | - | - | - | - |
| 大口 | - | - | - | - | ... | ... | ... | ... | - | - | - | - | - | - | - | - | - | - |
| 始良 | - | - | 1 | 0.14 | - | - | 1 | 1.00 | - | - | - | - | - | - | - | - | - | - |
| 志布志 | - | - | - | - | ... | ... | ... | ... | - | - | - | - | - | - | - | - | - | - |
| 鹿屋 | - | - | - | - | - | - | - | - | - | - | - | - | - | - | - | - | - | - |
| 西之表 | - | - | - | - | ... | ... | ... | ... | - | - | - | - | - | - | - | - | - | - |
| 屋久島 | - | - | - | - | ... | ... | ... | ... | - | - | - | - | - | - | - | - | - | - |
| 名瀬 | - | - | - | - | ... | ... | ... | ... | ... | ... | ... | ... | ... | ... | ... | ... | ... | ... |
| 徳之島 | - | - | - | - | ... | ... | ... | ... | ... | ... | ... | ... | ... | ... | ... | ... | ... | ... |

年齢階級別疾病別患者報告数及び定点当たり報告数（男女合計）
2022年06週(02月07日～02月13日)

| （インフルエンザ定点報告疾病） インフルエンザ | 合計 | 年齢階級 | | | | | | | | | | | | | | | | | | | | |
|----------------------------|------|------|-------|------|------|------|------|------|------|------|------|------|-------|-------|-------|-------|-------|-------|-------|-------|------|---|
| | | ～5ヶ月 | ～11ヶ月 | 1歳 | 2 | 3 | 4 | 5 | 6 | 7 | 8 | 9 | 10～14 | 15～19 | 20～29 | 30～39 | 40～49 | 50～59 | 60～69 | 70～79 | 80歳～ | |
| 報告数 | - | - | - | - | - | - | - | - | - | - | - | - | - | - | - | - | - | - | - | - | - | - |
| 定点当り | - | - | - | - | - | - | - | - | - | - | - | - | - | - | - | - | - | - | - | - | - | - |
| （小児科定点報告疾病） | 合計 | 20歳～ | | | | | | | | | | | | | | | | | | | | |
| RSウイルス感染症 | 報告数 | 61 | 2 | 10 | 20 | 14 | 10 | 3 | 1 | - | - | - | - | - | - | - | - | - | - | - | - | - |
| 報告数 | 1.15 | 0.04 | 0.19 | 0.38 | 0.26 | 0.19 | 0.06 | 0.02 | - | - | - | - | - | - | - | - | - | - | - | - | - | - |
| 咽頭結膜炎 | 報告数 | 22 | 1 | 2 | 12 | 3 | 2 | 1 | 1 | - | - | - | - | - | - | - | - | - | - | - | - | - |
| 報告数 | 0.42 | 0.02 | 0.04 | 0.23 | 0.06 | 0.04 | 0.02 | 0.02 | - | - | - | - | - | - | - | - | - | - | - | - | - | - |
| A群溶血性レンサ球菌咽頭炎 | 報告数 | 26 | - | - | 1 | 4 | 2 | 5 | 3 | 2 | 2 | 4 | 2 | 1 | - | - | - | - | - | - | - | - |
| 報告数 | 0.49 | - | - | 0.02 | 0.08 | 0.04 | 0.04 | 0.09 | 0.06 | 0.04 | 0.04 | 0.08 | 0.04 | 0.02 | - | - | - | - | - | - | - | - |
| 感染性胃腸炎 | 報告数 | 417 | 1 | 18 | 66 | 52 | 36 | 49 | 36 | 20 | 21 | 25 | 17 | 40 | 8 | 28 | - | - | - | - | - | - |
| 報告数 | 7.87 | 0.02 | 0.34 | 1.25 | 0.98 | 0.68 | 0.68 | 0.92 | 0.68 | 0.38 | 0.40 | 0.47 | 0.32 | 0.75 | 0.15 | 0.53 | - | - | - | - | - | - |
| 水痘 | 報告数 | 6 | - | - | 1 | - | - | - | - | 1 | - | 1 | 2 | 1 | - | - | - | - | - | - | - | - |
| 報告数 | 0.11 | - | - | 0.02 | - | - | - | - | 0.02 | - | - | 0.02 | 0.04 | 0.02 | - | - | - | - | - | - | - | - |
| 手足口病 | 報告数 | 25 | - | - | 11 | 10 | 1 | 1 | - | 2 | - | - | - | - | - | - | - | - | - | - | - | - |
| 報告数 | 0.47 | - | - | 0.21 | 0.19 | 0.02 | 0.02 | 0.02 | - | 0.04 | - | - | - | - | - | - | - | - | - | - | - | - |
| 伝染性紅斑 | 報告数 | - | - | - | - | - | - | - | - | - | - | - | - | - | - | - | - | - | - | - | - | - |
| 報告数 | - | - | - | - | - | - | - | - | - | - | - | - | - | - | - | - | - | - | - | - | - | - |
| 突発性発疹 | 報告数 | 17 | - | 4 | 11 | 1 | - | 1 | - | - | - | - | - | - | - | - | - | - | - | - | - | - |
| 報告数 | 0.32 | - | 0.08 | 0.21 | 0.02 | 0.02 | - | 0.02 | - | - | - | - | - | - | - | - | - | - | - | - | - | - |
| ヘルパンギーナ | 報告数 | 3 | - | - | - | 1 | - | 2 | - | - | - | - | - | - | - | - | - | - | - | - | - | - |
| 報告数 | 0.06 | - | - | - | - | 0.02 | - | 0.04 | - | - | - | - | - | - | - | - | - | - | - | - | - | - |
| 流行性耳下腺炎 | 報告数 | 4 | - | - | 1 | - | - | 1 | - | - | - | - | - | 2 | - | - | - | - | - | - | - | - |
| 報告数 | 0.08 | - | - | 0.02 | - | - | - | 0.02 | - | - | - | - | 0.04 | - | - | - | - | - | - | - | - | - |
| （眼科定点報告疾病） | 合計 | 20歳～ | | | | | | | | | | | | | | | | | | | | |
| 急性出血性結膜炎 | 報告数 | - | - | - | - | - | - | - | - | - | - | - | - | - | - | - | - | - | - | - | - | - |
| 報告数 | - | - | - | - | - | - | - | - | - | - | - | - | - | - | - | - | - | - | - | - | - | - |
| 流行性角膜炎 | 報告数 | 1 | - | - | - | - | - | - | - | - | - | - | - | - | - | - | - | - | - | - | - | - |
| 報告数 | 0.14 | - | - | - | - | - | - | - | - | - | - | - | - | - | - | - | - | - | - | - | - | - |
| （基幹定点報告疾病） | 合計 | 70歳～ | | | | | | | | | | | | | | | | | | | | |
| 細菌性髄膜炎(真菌性を含む) | 報告数 | - | - | - | - | - | - | - | - | - | - | - | - | - | - | - | - | - | - | - | - | - |
| 報告数 | - | - | - | - | - | - | - | - | - | - | - | - | - | - | - | - | - | - | - | - | - | - |
| 無菌性髄膜炎 | 報告数 | - | - | - | - | - | - | - | - | - | - | - | - | - | - | - | - | - | - | - | - | - |
| 報告数 | - | - | - | - | - | - | - | - | - | - | - | - | - | - | - | - | - | - | - | - | - | - |
| マイコプラズマ肺炎 | 報告数 | - | - | - | - | - | - | - | - | - | - | - | - | - | - | - | - | - | - | - | - | - |
| 報告数 | - | - | - | - | - | - | - | - | - | - | - | - | - | - | - | - | - | - | - | - | - | - |
| クラミジア肺炎(オウム病は除く) | 報告数 | - | - | - | - | - | - | - | - | - | - | - | - | - | - | - | - | - | - | - | - | - |
| 報告数 | - | - | - | - | - | - | - | - | - | - | - | - | - | - | - | - | - | - | - | - | - | - |
| 感染性胃腸炎(ロタウイルス) | 報告数 | - | - | - | - | - | - | - | - | - | - | - | - | - | - | - | - | - | - | - | - | - |
| 報告数 | - | - | - | - | - | - | - | - | - | - | - | - | - | - | - | - | - | - | - | - | - | - |