

鹿児島県感染症情報

2022年 第24週報 (6月13日～6月19日)

発行：鹿児島県環境保健センター（内容に関するお問い合わせ：健康増進課感染症保健係）

※ 感染症のホームページアドレス <http://www.pref.kagoshima.jp/kenko-fukushi/kenko-iryo/kansen/index.html>

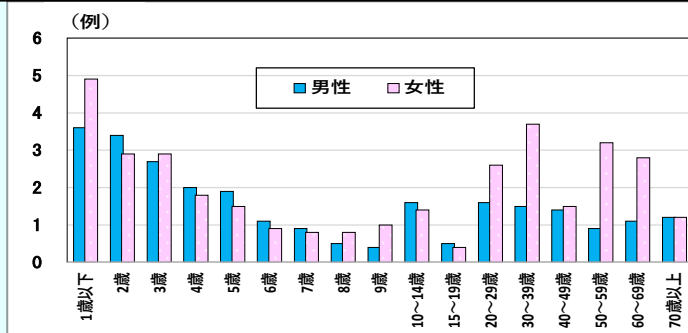
県内の新型コロナウイルス感染症は、6月19日時点での届出総数は89832例で、緩やかですが減少傾向にあります。更なる基本的な感染症防止対策の徹底に努めてください。さて、基本的な感染症防止対策のひとつに、手洗いの励行がありますが、細菌等の概念のない時代、消毒液による手洗いに異を唱える人達がありました。

科学史にその名を残す大発見は、発見直後、懐疑的で強い反発に遭遇することが多いようです。ガリレオの地動説、ダーウィンの種の起源、メンデルの遺伝子の法則等がその例です。人は従前の考えに固執し、新しい考え方を拒絶する傾向があり、このことを「ゼンメルワイス反射」といいます。今から約150年前、さらし粉（次亜塩素酸カルシウム）による手洗いが衛生的と説いた感染制御の父、ゼンメルワイス（1818.7.1生～1865.8.13没）の名を冠した言葉です。彼は出産前の消毒により産褥熱の死亡数を激減できることを科学的に証明しました。

本県における令和4年腸管出血性大腸菌感染症の届出数は、6月19日時点で9例です。例年、6月下旬から9月頃がこの疾患の流行期ですので、食中毒防止を中心とした対策の推進をお願いします。また、感染者発生時の初期対応が非常に重要です。平常時から危機意識を高めるよう十分な備えをしておくことが大切です。

右図には本県における腸管出血性大腸菌感染症の年齢別届出状況（2012～2021年10カ年の平均値）を示してあります。多くの人が集団生活を送る社会福祉施設などで患者発生があった場合、対応が遅れがあるとさまざまな集団事例につながってしまいます。

そのような施設においては、感染症対応マニュアルが作成され、遵守されていることと思います。発生時の対応としては、感染情報の適切な収集・還元、保健所・嘱託医・自治体との連絡体制、施設内等の消毒、トイレ、おむつ等の衛生管理、職員も含めた健康管理、関係者への注意喚起、心のケア等相談体制を整える。など感染症対応マニュアルの再確認をお願いします。



第24週の定点報告疾患の報告数を見ると、出水保健所の手足口病が5週連続、咽頭結膜熱が4週連続で流行発生警報域です。鹿児島市保健所の感染性胃腸炎が15.15と、ここ3～4週高値で推移しています。特定の地域で小規模の感染が繰り返り起きていることも想定されますので、今後の動向に注視してください。

☆一～五類感染症(全数報告疾患)の発生状況

一類感染症	発生報告なし
二類感染症	結核2例（肺結核1例，リンパ節結核1例）
三類感染症	腸管出血性大腸菌感染症4例 （血清型別/毒素型別：026/VT1(2例)，0157/VT2(1例)，ベロ毒素抗体検出(1例)
四類感染症	日本紅斑熱2例
五類感染症	梅毒1例 追加梅毒1例：第23週
新型コロナウイルス等感染症	新型コロナウイルス感染症2408例

☆定点報告疾患の発生状況

- ・今週の定点医療機関は、インフルエンザ定点91，小児科定点53です。（通常より各1減）
- ・第24週の定点把握対象疾患の総報告数は585人で、前週より16人多い報告数でした（4頁参照）。
- ・流行発生警報の基準値（開始基準値及び終息基準値）以上の保健所
 - 【咽頭結膜熱（開始3.0，終息1.0）】：出水(1.67)，川薩(3.00)
 - 【手足口病（開始5.0，終息2.0）】：出水(4.67)，名瀬(5.00)
- ・流行発生注意報の基準値以上の保健所 該当なし

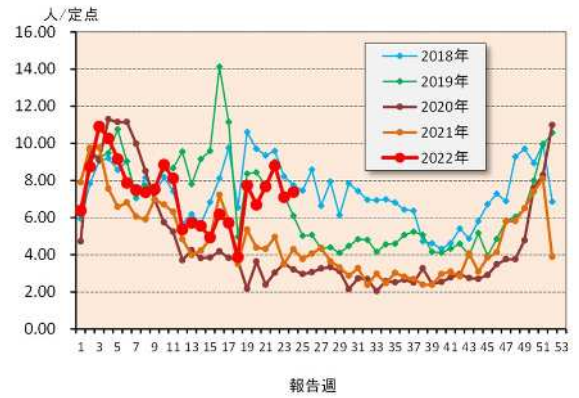
☆定点報告疾患（定点当たり報告数の上位3疾患の発生状況）

(1) 感染性胃腸炎

第24週の感染性胃腸炎の報告数は391人で、前週より15人多く、定点当たりの報告数は7.38であった。

年齢別では、1歳（77人）、2歳（58人）、10～14歳（45人）の順に多かった。

保健所別の定点当たり報告数は、鹿児島市保健所（15.15）、指宿保健所（10.50）、始良保健所（9.50）の順に多い。

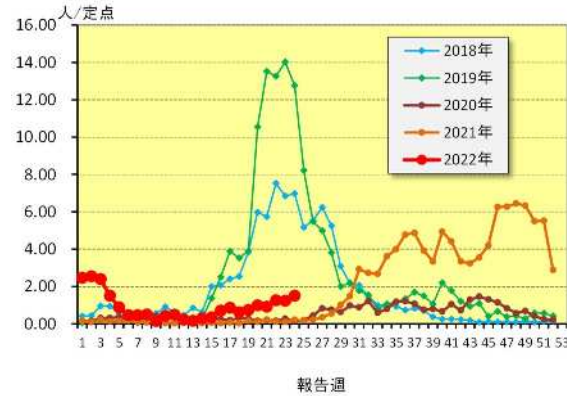


(2) 手足口病

第24週の手足口病の報告数は80人で、前週より14人多く、定点当たりの報告数は1.51であった。

年齢別では、1歳（33人）、2歳（24人）、6～11ヶ月（12人）であった。

保健所別の定点当たり報告数は、名瀬保健所（5.00）、出水保健所（4.67）、加世田保健所（3.33）の順に多い。



(3) 咽頭結膜熱

第24週の咽頭結膜熱の報告数は61人で、前週より1人少なく、定点当たりの報告数は1.15であった。

年齢別では、1歳（32人）、6～11ヶ月（10人）、2歳（9人）の順に多かった。

保健所別の定点当たり報告数は、川薩保健所（3.00）、出水保健所、始良保健所（それぞれ1.67）、伊集院保健所（1.50）の順に多い。



【新型コロナウイルス感染症関連情報】

鹿児島県からのお願い 家庭内・部活動における感染が拡大しています 子どもたちを新型コロナウイルスから守りましょう!

家庭内におけるポイント

- 帰宅したら、まず**手洗い・消毒**を
- エアコン使用中でも、定期的に**換気**を
- 発熱・風邪症状などの体調不良を感じたときは、外出を控え**医療機関受診**を

部活動におけるポイント

- 発熱・風邪症状などの体調不良を感じたときは、参加を控え**医療機関受診**を
- 部室や更衣室の利用・会場への移動時も、こまめな**換気・距離**の確保を

お年寄りと話するときなどは、**マスク着用**を

家族でよく話し合い、**希望する場合は、早めのワクチン接種**を

感染を予防しよう!

ボール・掃除道具などは、使用前後で**消毒**を

着替え・ミーティングの際は、**マスク着用**を

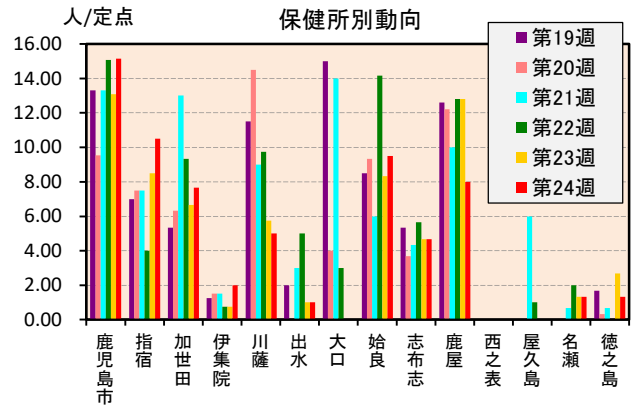
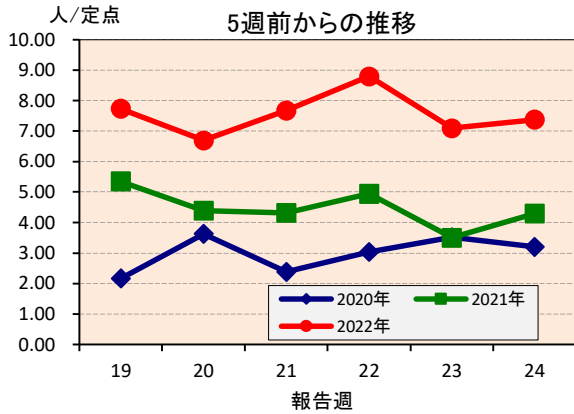
大声での応援は控える

水分補給・食事の際は、**おしゃべりなし**

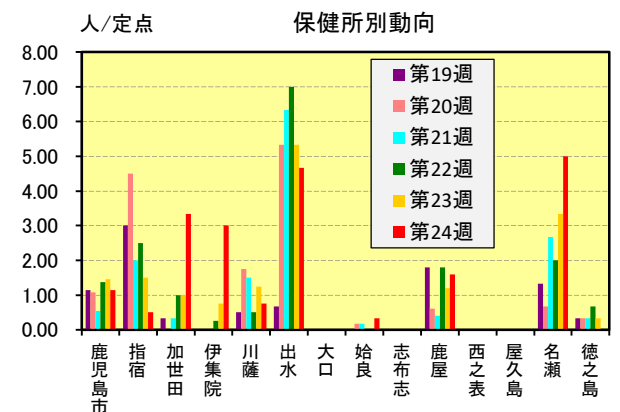
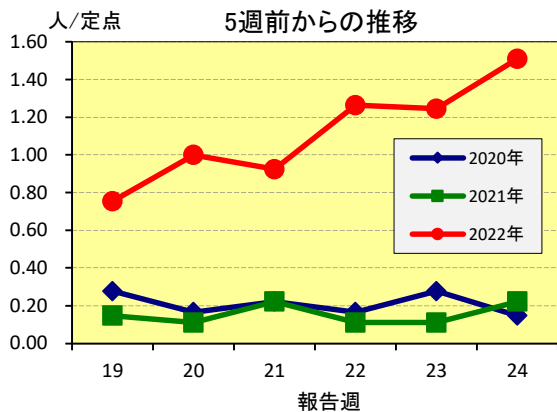
発熱・風邪症状などの体調不良を感じたときは 「かかりつけ医」などに相談、または「コロナ相談がこしま」へお電話ください。 TEL.099-833-3221 「受診・相談センター」 一覧はこちら▶▶▶

上位3疾患の5週間前からの定点あたり報告数及び保健所別動向

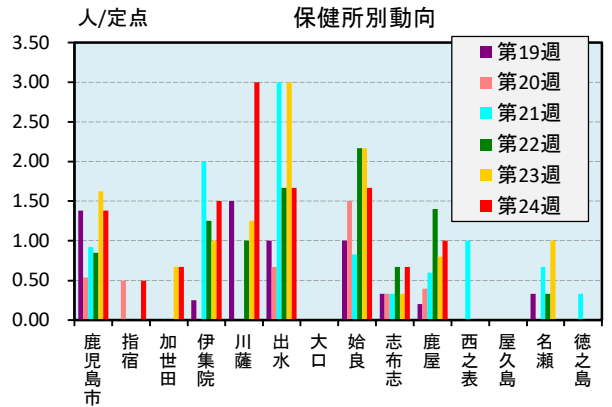
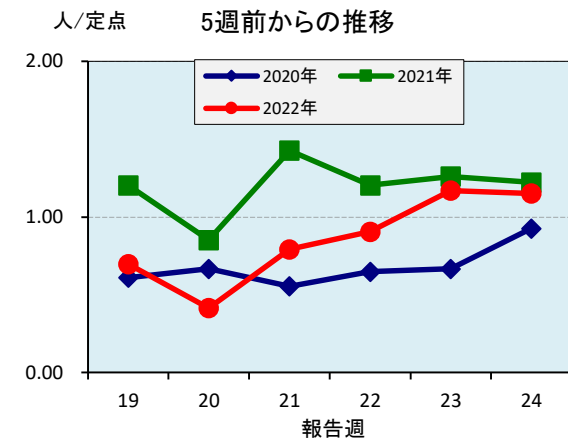
(1) 感染性胃腸炎



(2) 手足口病

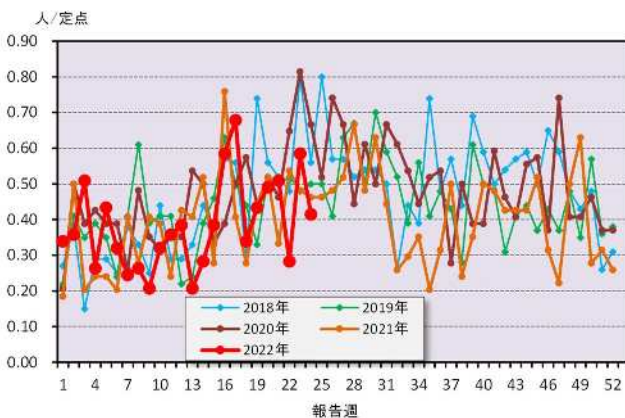


(3) 咽頭結膜熱

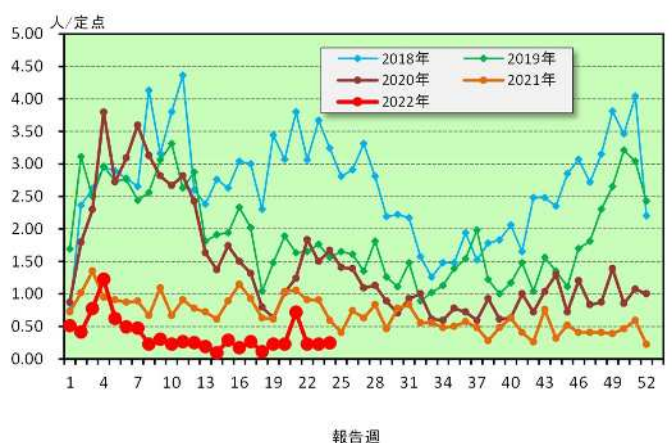


☆注目される感染症の発生状況

★ 突発性発しん（鹿児島県）



★ A群溶血性レンサ球菌咽頭炎（鹿児島県）



☆定点報告疾患の発生状況

2022年	(報告週)	第24週		
定点種別	定点報告疾患	報告数	定点当り	累積報告数 (2022年)
インフルエンザ定点 (内科・小児科定点)	インフルエンザ	-	-	11
小児科定点	咽頭結膜熱	61	1.15	722
	○ A群溶血性レンサ球菌咽頭炎	13	0.25	464
	○ 感染性胃腸炎	391	7.38	9,282
	水痘	2	0.04	117
	○ 手足口病	80	1.51	1,181
	伝染性紅斑	-	-	14
	突発性発しん	22	0.42	487
	○ ヘルパンギーナ	11	0.21	137
	流行性耳下腺炎	2	0.04	53
	RSウイルス感染症	2	0.04	705
眼科定点	急性出血性結膜炎	-	-	-
	流行性角結膜炎	1	0.14	62
基幹定点	細菌性髄膜炎(真菌性を含む)	-	-	2
	無菌性髄膜炎	-	-	6
	マイコプラズマ肺炎	-	-	-
	クラミジア肺炎(オウム病は除く)	-	-	-
	感染性胃腸炎(ロタウイルス)	-	0.00	2
報告数合計		585	0	13,245

○印は前週比増

☆5週間前からの疾患別報告数・定点当たり報告数

		5週前 (2022年19週)	4週前 (2022年20週)	3週前 (2022年21週)	2週前 (2022年22週)	1週前 (2022年23週)	今週 (2022年24週)
インフルエンザ	報告数	-	-	-	-	-	-
	定点当り	-	-	-	-	-	-
RSウイルス感染症	報告数	2	2	5	6	7	2
	定点当り	0.04	0.04	0.09	0.11	0.13	0.04
咽頭結膜熱	報告数	37	22	42	48	62	61
	定点当り	0.70	0.42	0.79	0.91	1.17	1.15
A群溶血性レンサ球菌咽頭炎	報告数	12	12	38	12	12	13
	定点当り	0.23	0.23	0.72	0.23	0.23	0.25
感染性胃腸炎	報告数	410	355	407	466	376	391
	定点当り	7.74	6.70	7.68	8.79	7.09	7.38
水痘	報告数	5	2	3	3	4	2
	定点当り	0.09	0.04	0.06	0.06	0.08	0.04
手足口病	報告数	40	53	49	67	66	80
	定点当り	0.75	1.00	0.92	1.26	1.25	1.51
伝染性紅斑	報告数	-	-	1	-	1	-
	定点当り	-	-	0.02	-	0.02	-
突発性発しん	報告数	23	26	27	15	31	22
	定点当り	0.43	0.49	0.51	0.28	0.58	0.42
ヘルパンギーナ	報告数	6	11	9	7	6	11
	定点当り	0.11	0.21	0.17	0.13	0.11	0.21
流行性耳下腺炎	報告数	1	4	2	3	3	2
	定点当り	0.02	0.08	0.04	0.06	0.06	0.04
急性出血性結膜炎	報告数	-	-	-	-	-	-
	定点当り	-	-	-	-	-	-
流行性角結膜炎	報告数	2	3	-	5	1	1
	定点当り	0.29	0.43	-	0.71	0.14	0.14
細菌性髄膜炎(真菌性を含む)	報告数	-	-	-	-	-	-
	定点当り	-	-	-	-	-	-
無菌性髄膜炎	報告数	-	-	1	1	-	-
	定点当り	-	-	0.08	0.08	-	-
マイコプラズマ肺炎	報告数	-	-	-	-	-	-
	定点当り	-	-	-	-	-	-
クラミジア肺炎(オウム病は除く)	報告数	-	-	-	-	-	-
	定点当り	-	-	-	-	-	-
感染性胃腸炎(ロタウイルス)	報告数	-	-	-	-	-	-
	定点当り	-	-	-	-	-	-

疾病別保健所別患者報告数及び定ポイントあたり報告数(男女合計)

2022年24週(06月13日～06月19日)

総数	インフルエンザ		RSウイルス感染症		咽頭結膜熱		A群溶血性レンカ球菌咽頭炎		感染性胃腸炎		水痘		手足口病		伝染性紅斑		突発性発しん									
	報告数	定ポイントあたり	報告数	定ポイントあたり	報告数	定ポイントあたり	報告数	定ポイントあたり	報告数	定ポイントあたり	報告数	定ポイントあたり	報告数	定ポイントあたり	報告数	定ポイントあたり	報告数	定ポイントあたり								
鹿兒島市	-	-	-	-	18	1.38	4	0.31	197	15.15	-	-	15	1.15	-	-	8	0.62								
指宿	-	-	-	-	1	0.50	-	-	21	10.50	-	-	1	0.50	-	-	1	0.50								
加世田	-	-	-	-	2	0.67	-	-	23	7.67	-	-	10	3.33	-	-	2	0.67								
伊集院	-	-	-	-	6	1.50	2	0.50	8	2.00	-	-	12	3.00	-	-	-	-								
川薩	-	-	-	-	12	3.00	4	1.00	20	5.00	-	-	3	0.75	-	-	6	1.50								
出水	-	-	-	-	5	1.67	-	-	3	1.00	-	-	14	4.67	-	-	1	0.33								
大口	-	-	2	2.00	-	-	1	1.00	-	-	-	-	-	-	-	-	-	-								
始良	-	-	-	-	10	1.67	-	-	57	9.50	1	0.17	2	0.33	-	-	2	0.33								
志布志	-	-	-	-	2	0.67	-	-	14	4.67	-	-	-	-	-	-	1	0.33								
鹿屋	-	-	-	-	5	1.00	1	0.20	40	8.00	1	0.20	8	1.60	-	-	1	0.20								
西之表	-	-	-	-	-	-	-	-	-	-	-	-	-	-	-	-	-	-								
屋久島	-	-	-	-	-	-	-	-	-	-	-	-	-	-	-	-	-	-								
名瀬	-	-	-	-	-	-	-	-	4	1.33	-	-	15	5.00	-	-	-	-								
徳之島	-	-	-	-	-	-	1	0.33	4	1.33	-	-	-	-	-	-	-	-								
ヘルパンギーナ	報告数	定ポイントあたり	流行性耳下腺炎	報告数	定ポイントあたり	急性出血性結膜炎	報告数	定ポイントあたり	流行性角結膜炎	報告数	定ポイントあたり	細菌性髄膜炎(真菌性を含む)	報告数	定ポイントあたり	無菌性髄膜炎	報告数	定ポイントあたり	マイコプラズマ肺炎	報告数	定ポイントあたり	クラミア肺炎(オウム病を除く)	報告数	定ポイントあたり	感染性胃腸炎(ロタウイルス)	報告数	定ポイントあたり
総数	11	0.21	2	0.04	0	0.00	0	0.00	1	0.14	0	0.00	0	0.00	0	0.00	0	0.00	0	0.00	0	0.00	0	0.00	0	0.00
鹿兒島市	5	0.38	1	0.08	-	-	-	-	-	-	-	-	-	-	-	-	-	-	-	-	-	-	-	-	-	-
指宿	-	-	1	0.50
加世田	2	0.67	-	-
伊集院	2	0.50	-	-
川薩	-	-	-	-	-	-	-	-	1	1.00	-	-	-	-	-	-	-	-	-	-	-	-	-	-	-	-
出水	-	-	-	-
大口	-	-	-	-
始良	-	-	-	-	-	-	-	-	-	-	-	-	-	-	-	-	-	-	-	-	-	-	-	-	-	-
志布志	-	-	-	-
鹿屋	2	0.40	-	-	-	-	-	-	-	-	-	-	-	-	-	-	-	-	-	-	-	-	-	-	-	-
西之表	-	-	-	-
屋久島	-	-	-	-
名瀬	-	-	-	-
徳之島	-	-	-	-

