

鹿児島県感染症情報

2022年 第29週報 (7月18日~7月24日)

発行：鹿児島県環境保健センター（内容に関するお問い合わせ：健康増進課感染症保健係）

※ 感染症のホームページアドレス <http://www.pref.kagoshima.jp/kenko-fukushi/kenko-iryu/kansen/index.html>

県内の新型コロナウイルス感染症は、7月24日時点の届出総数は126124例となりました。県は7月22日にコロナ病床確保の一般フェーズを3から4に引き上げ、国は感染者の濃厚接触者の待機期間を7日間から5日間に短縮するとし、抗原検査で2回続けて陰性を確認できた場合は陽性者接触から3日目には解除すると発表しました。

待機期間について、陽性者との最終接触日から7日間が経過するまでは、検温など自身自身による健康状態の確認や、高齢者や基礎疾患を要する者等感染した場合に重症化リスクの高い人（以下「ハイリスク者」という）との接触やハイリスク者が多く入所・入院する高齢者・障害者施設や医療機関への不要不急の訪問、感染リスクの高い場所の利用や会食等を避けること、マスクを着用すること等の感染防止を徹底するようにしてください。

**爆発的
感染拡大警報
発令中!**

県内における実効再生産数 1.44 などと表記されていますが、**実効再生産数**とは何でしょうか。感染症数理モデルの基礎となる考え方で感染者数などの予測や分析をすることが可能となります。

| 感染症名 | 基本再生産数(R ₀) |
|---------------------|-------------------------|
| 麻疹 | 12~18 |
| 風しん | 5~7 |
| 流行性耳下腺炎 | 4~7 |
| ポリオ | 5~7 |
| 天然痘 | 6~7 |
| インフルエンザ (スペイン風邪) | 2~3 |
| 百日咳 | 12~17 |

感染性を示す指標として再生産数があります。ひとりの感染者が平均で何人を感染させるかを示すものです。再生産数には、基本再生産数と実効再生産数があります。基本再生産数が1より大きい場合、感染者数が増加します。免疫を全く持たない集団の中である感染症が流行した場合、例えば、ひとりの感染者が平均でふたりに感染させる時、基本再生産数が2となり、感染者数は倍々に増加します（左図には主な感染症の基本再生産数が示してあります）。一方、実効再生産数とは感染が流行中でマスク着用や手洗いなどの感染症対策、ワクチン接種などしている時となります。実効再生産数を1以下にすることが感染制御の目標となります。感染症対策を施しても1以上であれば、感染症収束のためには更なる対策が必要となります（本紙2頁の下段にある図を参照）。例えば、麻疹は基本再生産数から、理論的には95%がしっかりとワクチン接種すれば流行を防げる疾患です。8/4は「はしかの日」です。県医師会は例年8/1（月）～8/8（月）に「**県子ども予防接種週間**」を実施します。ご理解とご協力をお願いします。

世界保健機関（WHO）は7月23日サル痘について、非常事態を宣言しました。今後の動向には十分注視してください。第29週の定点報告疾患の報告数をみると、前週の報告数を上回った疾患はヘルパンギーナと流行性角結膜炎でした。また、全国におけるインフルエンザの報告は、第29週が184人で、前週の142人を上回りました。

☆一～五類感染症(全数報告疾患)の発生状況

| | |
|---------------|--|
| 一類感染症 | 発生報告なし |
| 二類感染症 | 結核2例（肺結核1例、無症状病原体保有者1例） |
| 三類感染症 | 腸管出血性大腸菌感染症3例（血清型別/毒素型別：O157/VT1VT2（3例）） |
| 四類感染症 | レジオネラ症1例 |
| 五類感染症 | 梅毒3例、カルバペネム耐性腸内細菌科細菌感染症1例 追加梅毒1例、カルバペネム耐性腸内細菌科細菌感染症2例 |
| 新型インフルエンザ等感染症 | 新型コロナウイルス感染症15462例 |

☆定点報告疾患の発生状況

- ・今週の定点医療機関は、インフルエンザ定点 92、小児科定点 54 です。
- ・第29週の定点把握対象疾患の総報告数は394人で、前週より218人少ない報告数でした（4頁参照）。
- ・**流行発生警報**の基準値（開始基準値及び終息基準値）以上の保健所
 - 【咽頭結膜熱（開始3.0、終息1.0）】：出水(1.00)
 - 【手足口病（開始5.0、終息2.0）】：鹿児島市(3.69)、加世田(6.00)、川薩(4.50)
- ・**流行発生注意報**の基準値以上の保健所 該当なし

☆定点報告疾患（定点当たり報告数の上位3疾患の発生状況）

(1) 感染性胃腸炎

第29週の感染性胃腸炎の報告数は197人で、前週より107人少なく、定点当たりの報告数は3.65であった。

年齢別では、1歳（37人）、2歳（29人）、3歳（21人）の順に多かった。

保健所別の定点当たり報告数は、志布志保健所（7.00）、鹿屋保健所（6.20）、鹿児島市保健所（6.15）の順に多い。



(2) 手足口病

第29週の手足口病の報告数は123人で、前週より51人少なく、定点当たりの報告数は2.28であった。

年齢別では、1歳（39人）、2歳（27人）、3歳（21人）であった。

保健所別の定点当たり報告数は、加世田保健所（6.00）、川薩保健所（4.50）、鹿児島市保健所（3.69）の順に多い。



(3) ヘルパンギーナ

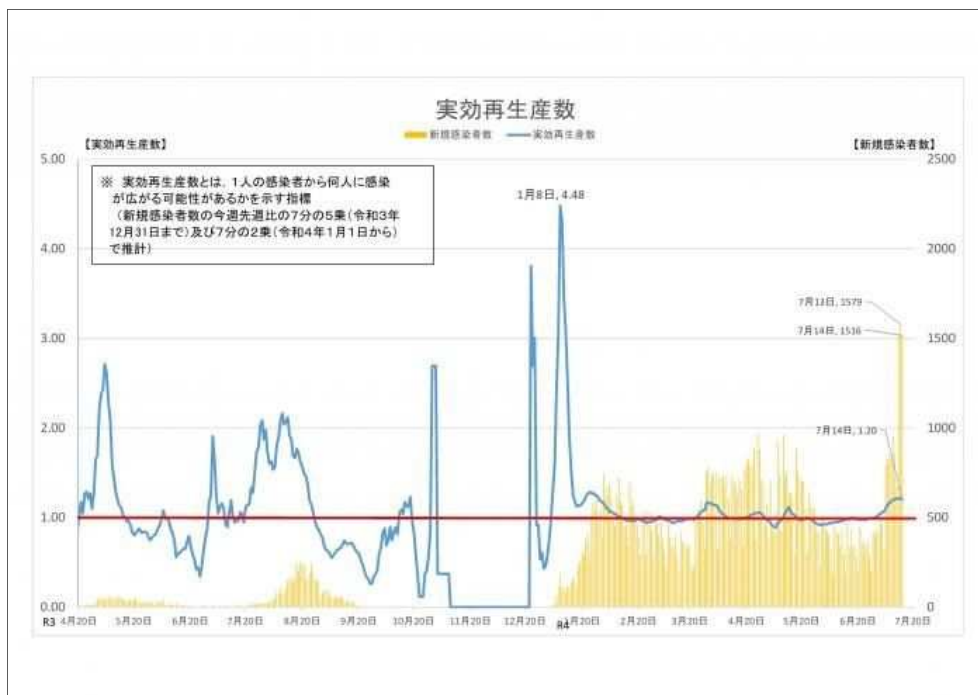
第29週のヘルパンギーナの報告数は25人で、前週より4人多く、定点当たりの報告数は0.46であった。

年齢別では、1歳（8人）、2歳（6人）、4歳（5人）の順に多かった。

保健所別の定点当たり報告数は、伊集院保健所（2.00）、大口保健所（1.00）、川薩保健所（0.75）の順に多い。



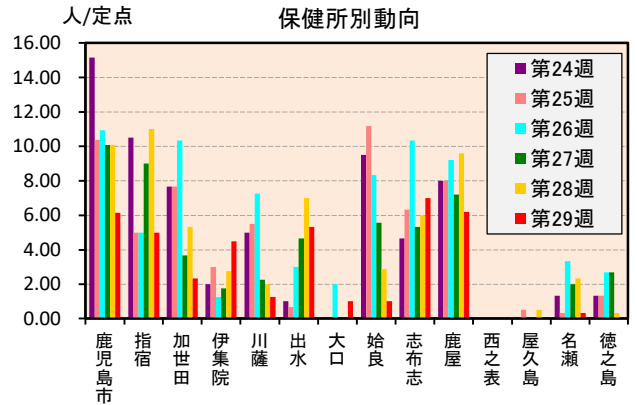
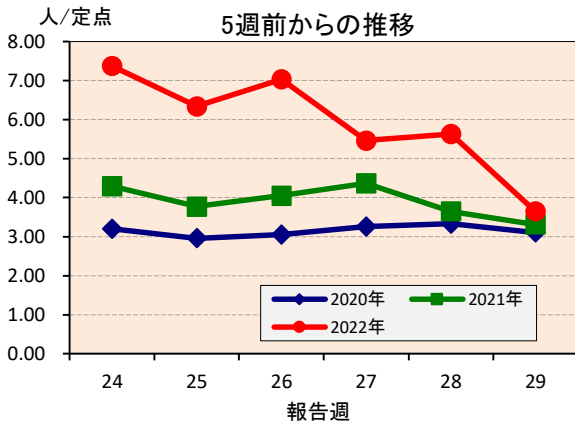
【新型コロナウイルス感染症関連情報】



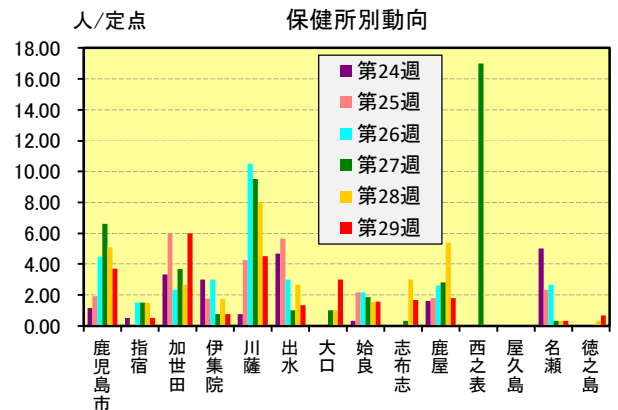
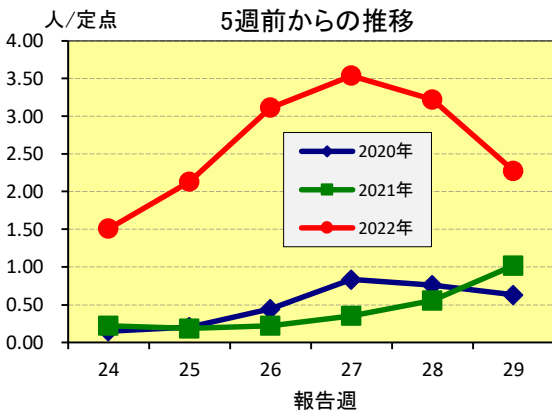
資料: 新型コロナウイルス感染症感染防止対策課

上位3疾患の5週間前からの定点あたり報告数及び保健所別動向

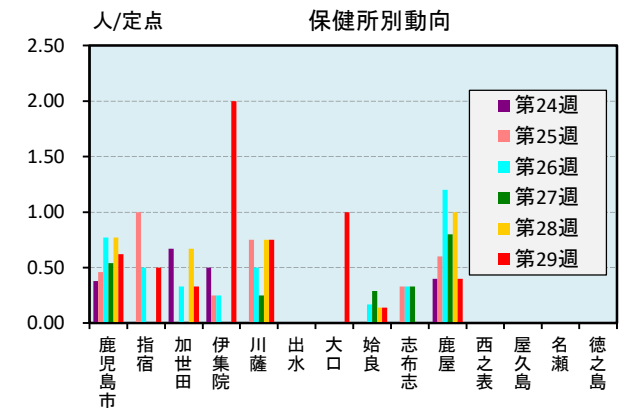
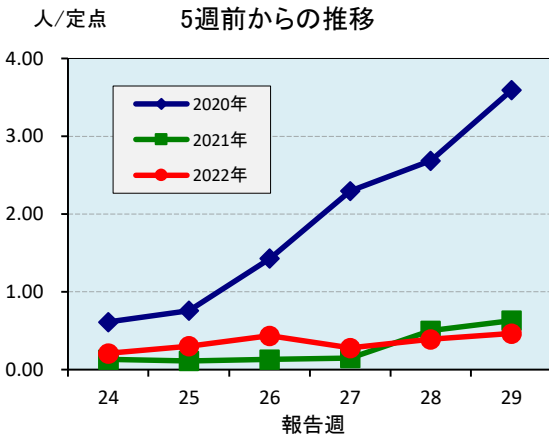
(1) 感染性胃腸炎



(2) 手足口病

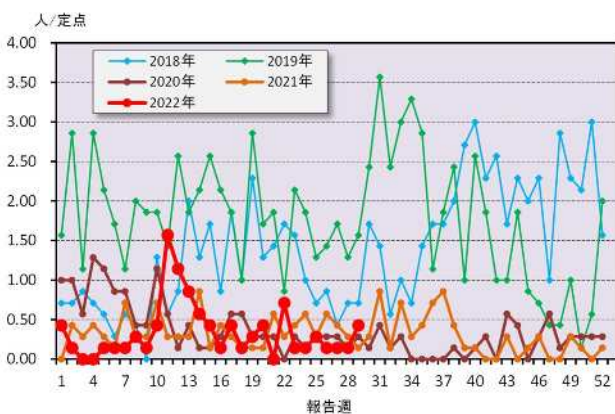


(3) ヘルパンギーナ

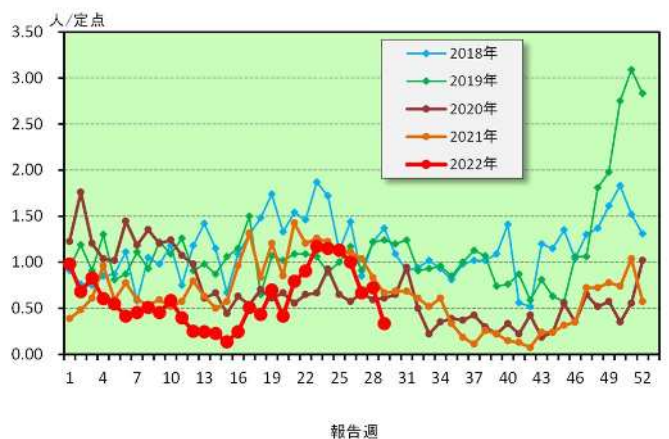


☆注目される感染症の発生状況

★ 流行性角結膜炎 (鹿児島県)



★ 咽頭炎結膜熱 (鹿児島県)



☆定点報告疾患の発生状況

| 2022年 | (報告週) | 第29週 | | |
|-------------------------|------------------|------|------|------------------|
| 定点種別 | 定点報告疾患 | 報告数 | 定点当り | 累積報告数 (2022年) |
| インフルエンザ定点 (内科・小児科定点) | インフルエンザ | - | - | 11 |
| 小児科定点 | 咽頭結膜熱 | 18 | 0.33 | 928 |
| | A群溶血性レンサ球菌咽頭炎 | 6 | 0.11 | 546 |
| | 感染性胃腸炎 | 197 | 3.65 | 10,787 |
| | 水痘 | 2 | 0.04 | 126 |
| | 手足口病 | 123 | 2.28 | 1,947 |
| | 伝染性紅斑 | - | - | 17 |
| | 突発性発しん | 10 | 0.19 | 606 |
| | ○ヘルパンギーナ | 25 | 0.46 | 237 |
| | 流行性耳下腺炎 | 2 | 0.04 | 69 |
| | RSウイルス感染症 | 8 | 0.15 | 744 |
| 眼科定点 | 急性出血性結膜炎 | - | - | - |
| | ○流行性角結膜炎 | 3 | 0.43 | 70 |
| 基幹定点 | 細菌性髄膜炎(真菌性を含む) | - | - | 2 |
| | 無菌性髄膜炎 | - | - | 8 |
| | マイコプラズマ肺炎 | - | - | - |
| | クラミジア肺炎(オウム病は除く) | - | - | - |
| | 感染性胃腸炎(ロタウイルス) | - | 0.00 | 3 |
| 報告数合計 | | 394 | 0 | 16,101 |

○印は前週比増

☆5週間前からの疾患別報告数・定点当たり報告数

| | 5週前 (2022年24週) | 4週前 (2022年25週) | 3週前 (2022年26週) | 2週前 (2022年27週) | 1週前 (2022年28週) | 今週 (2022年29週) |
|------------------|-------------------|-------------------|-------------------|-------------------|-------------------|------------------|
| インフルエンザ | 報告数 - | 報告数 - | 報告数 - | 報告数 - | 報告数 - | 報告数 - |
| RSウイルス感染症 | 報告数 2 | 報告数 8 | 報告数 6 | 報告数 5 | 報告数 12 | 報告数 8 |
| 咽頭結膜熱 | 報告数 61 | 報告数 60 | 報告数 53 | 報告数 36 | 報告数 39 | 報告数 18 |
| A群溶血性レンサ球菌咽頭炎 | 報告数 13 | 報告数 18 | 報告数 18 | 報告数 18 | 報告数 22 | 報告数 6 |
| 感染性胃腸炎 | 報告数 391 | 報告数 336 | 報告数 373 | 報告数 295 | 報告数 304 | 報告数 197 |
| 水痘 | 報告数 2 | 報告数 - | 報告数 2 | 報告数 - | 報告数 5 | 報告数 2 |
| 手足口病 | 報告数 80 | 報告数 113 | 報告数 165 | 報告数 191 | 報告数 174 | 報告数 123 |
| 伝染性紅斑 | 報告数 - | 報告数 - | 報告数 1 | 報告数 1 | 報告数 1 | 報告数 - |
| 突発性発しん | 報告数 22 | 報告数 27 | 報告数 28 | 報告数 26 | 報告数 28 | 報告数 10 |
| ヘルパンギーナ | 報告数 11 | 報告数 16 | 報告数 23 | 報告数 15 | 報告数 21 | 報告数 25 |
| 流行性耳下腺炎 | 報告数 2 | 報告数 4 | 報告数 2 | 報告数 3 | 報告数 5 | 報告数 2 |
| 急性出血性結膜炎 | 報告数 - | 報告数 - | 報告数 - | 報告数 - | 報告数 - | 報告数 - |
| 流行性角結膜炎 | 報告数 1 | 報告数 2 | 報告数 1 | 報告数 1 | 報告数 1 | 報告数 3 |
| 細菌性髄膜炎(真菌性を含む) | 報告数 - | 報告数 - | 報告数 - | 報告数 - | 報告数 - | 報告数 - |
| 無菌性髄膜炎 | 報告数 - | 報告数 1 | 報告数 - | 報告数 - | 報告数 - | 報告数 - |
| マイコプラズマ肺炎 | 報告数 - | 報告数 0.08 | 報告数 - | 報告数 - | 報告数 - | 報告数 - |
| クラミジア肺炎(オウム病は除く) | 報告数 - | 報告数 - | 報告数 - | 報告数 - | 報告数 - | 報告数 - |
| 感染性胃腸炎(ロタウイルス) | 報告数 - | 報告数 - | 報告数 1 | 報告数 - | 報告数 - | 報告数 - |
| | 定点当り - | 定点当り - | 定点当り 0.08 | 定点当り - | 定点当り - | 定点当り - |

疾病別保健所別患者報告数及び定点点あたり報告数(男女合計)

2022年29週(07月18日～07月24日)

| | インフルエンザ | | RSウイルス感染症 | | 咽頭結膜熱 | | A群溶血性レンカ球菌咽頭炎 | | 感染性胃腸炎 | | 水痘 | | 手足口病 | | 伝染性紅斑 | | 突発性発しん | |
|------|---------|-------|-----------|-------|-------|-------|---------------|-------|--------|-------|-----|-------|------|-------|-------|-------|--------|-------|
| | 報告数 | 定点点当り | 報告数 | 定点点当り | 報告数 | 定点点当り | 報告数 | 定点点当り | 報告数 | 定点点当り | 報告数 | 定点点当り | 報告数 | 定点点当り | 報告数 | 定点点当り | 報告数 | 定点点当り |
| 総 数 | 0 | 0.00 | 8 | 0.15 | 18 | 0.33 | 6 | 0.11 | 197 | 3.65 | 2 | 0.04 | 123 | 2.28 | 0 | 0.00 | 10 | 0.19 |
| 鹿児島市 | - | - | 4 | 0.31 | 8 | 0.62 | 2 | 0.15 | 80 | 6.15 | 1 | 0.08 | 48 | 3.69 | - | - | 3 | 0.23 |
| 指宿 | - | - | - | - | - | - | - | - | 10 | 5.00 | - | - | 1 | 0.50 | - | - | - | - |
| 加世田 | - | - | - | - | 2 | 0.67 | - | - | 7 | 2.33 | - | - | 18 | 6.00 | - | - | 1 | 0.33 |
| 伊集院 | - | - | - | - | 2 | 0.50 | - | - | 18 | 4.50 | - | - | 3 | 0.75 | - | - | - | - |
| 川薩 | - | - | - | - | 1 | 0.25 | 1 | 0.25 | 5 | 1.25 | - | - | 18 | 4.50 | - | - | 2 | 0.50 |
| 出水 | - | - | - | - | 3 | 1.00 | - | - | 16 | 5.33 | - | - | 4 | 1.33 | - | - | - | - |
| 大口 | - | - | - | - | - | - | 2 | 2.00 | 1 | 1.00 | - | - | 3 | 3.00 | - | - | - | - |
| 始良 | - | - | 1 | 0.14 | 1 | 0.14 | - | - | 7 | 1.00 | 1 | 0.14 | 11 | 1.57 | - | - | - | - |
| 志布志 | - | - | - | - | 1 | 0.33 | - | - | 21 | 7.00 | - | - | 5 | 1.67 | - | - | 1 | 0.33 |
| 鹿屋 | - | - | 1 | 0.20 | - | - | 1 | 0.20 | 31 | 6.20 | - | - | 9 | 1.80 | - | - | 3 | 0.60 |
| 西之表 | - | - | - | - | - | - | - | - | - | - | - | - | - | - | - | - | - | - |
| 屋久島 | - | - | - | - | - | - | - | - | - | - | - | - | - | - | - | - | - | - |
| 名瀬 | - | - | 2 | 0.67 | - | - | - | - | 1 | 0.33 | - | - | 1 | 0.33 | - | - | - | - |
| 徳之島 | - | - | - | - | - | - | - | - | - | - | - | - | 2 | 0.67 | - | - | - | - |

| | ヘルパンギーナ | | 流行性耳下腺炎 | | 急性出血性結膜炎 | | 流行性角結膜炎 | | 細菌性髄膜炎(真菌性を含む) | | 無菌性髄膜炎 | | マイコプラズマ肺炎 | | クラミア肺炎(オウム病を除く) | | 感染性胃腸炎(ロタウイルス) | |
|------|---------|-------|---------|-------|----------|-------|---------|-------|----------------|-------|--------|-------|-----------|-------|-----------------|-------|----------------|-------|
| | 報告数 | 定点点当り | 報告数 | 定点点当り | 報告数 | 定点点当り | 報告数 | 定点点当り | 報告数 | 定点点当り | 報告数 | 定点点当り | 報告数 | 定点点当り | 報告数 | 定点点当り | 報告数 | 定点点当り |
| 総 数 | 25 | 0.46 | 2 | 0.04 | 0 | 0.00 | 3 | 0.43 | 0 | 0.00 | 0 | 0.00 | 0 | 0.00 | 0 | 0.00 | 0 | 0.00 |
| 鹿児島市 | 8 | 0.62 | 2 | 0.15 | - | - | - | - | - | - | - | - | - | - | - | - | - | - |
| 指宿 | 1 | 0.50 | - | - | ... | ... | ... | ... | - | - | - | - | - | - | - | - | - | - |
| 加世田 | 1 | 0.33 | - | - | ... | ... | ... | ... | - | - | - | - | - | - | - | - | - | - |
| 伊集院 | 8 | 2.00 | - | - | ... | ... | ... | ... | - | - | - | - | - | - | - | - | - | - |
| 川薩 | 3 | 0.75 | - | - | - | - | 2 | 2.00 | - | - | - | - | - | - | - | - | - | - |
| 出水 | - | - | - | - | ... | ... | ... | ... | - | - | - | - | - | - | - | - | - | - |
| 大口 | 1 | 1.00 | - | - | ... | ... | ... | ... | - | - | - | - | - | - | - | - | - | - |
| 始良 | 1 | 0.14 | - | - | - | - | 1 | 1.00 | - | - | - | - | - | - | - | - | - | - |
| 志布志 | - | - | - | - | ... | ... | ... | ... | - | - | - | - | - | - | - | - | - | - |
| 鹿屋 | 2 | 0.40 | - | - | - | - | - | - | - | - | - | - | - | - | - | - | - | - |
| 西之表 | - | - | - | - | ... | ... | ... | ... | - | - | - | - | - | - | - | - | - | - |
| 屋久島 | - | - | - | - | ... | ... | ... | ... | ... | ... | ... | ... | ... | ... | ... | ... | ... | ... |
| 名瀬 | - | - | - | - | ... | ... | ... | ... | ... | ... | ... | ... | ... | ... | ... | ... | ... | ... |
| 徳之島 | - | - | - | - | ... | ... | ... | ... | ... | ... | ... | ... | ... | ... | ... | ... | ... | ... |

