

令和 6 年

# 鹿児島県の結核

令和 8 年 1 月



鹿児島県保健福祉部感染症対策課

## 目 次

### 本県における結核の現状

表 1	市町村別結核り患率，有病率	1
図 1	市町村別結核り患率（人口 10 万対）	3
	市町村別結核有病率（人口 10 万対）	4

### 新登録患者の状況

図 2	結核り患率の年次推移	5
表 2	新登録患者及びり患率の年次推移（人口 10 万対）	
表 3	新登録患者数（活動性分類別・年齢階級別・性別）	6
表 4	新登録患者数（活動性分類別・保健所別）	7
表 5	新登録有症状肺結核患者数（発病～初診，初診～診断，発病～診断の期間別）	8
図 3	潜在性結核感染症（初感染結核）登録者数（年齢階級別の年次推移）	
表 6	潜在性結核感染症（初感染結核）登録者数（年齢階級別の年次推移）	9
図 4	新登録肺結核患者の菌検査結果	10
表 7	新登録肺結核患者の登録時菌検査結果（年齢階級別）	
表 8	新登録肺結核患者数（職業別・保健所別排菌の状況）	11
表 9	新登録患者数（保健所別・り患率年次推移）	12
図 5	新登録患者数（年齢階級別割合の年次推移）	13
表 10	新登録患者数（年齢階級別割合の年次推移）	
表 11	令和 6 年 新登録患者 活動性別，発見方法別内訳	14
表 12	新登録者数 活動性，保健所別	15
表 13	年齢階級別・新登録患者の状況	16
表 14	新登録患者状況	17
表 15	令和 6 年 新登録患者，活動性，化療内容別内訳	18
表 16	市町村別・年齢階層別結核り患率（令和 2 年～令和 6 年）	21
表 17	新登録患者の合併症の状況	26
図 6	合併症を有する割合	
図 7	合併症の割合	
表 18	新登録患者の薬剤耐性の状況	
図 8	薬剤耐性の割合	

## 全登録者の状況

図 1	全結核登録率の年次推移	27
表 1	全結核登録者数及び登録率の年次推移	
表 2	結核登録者数（活動性分類別・年齢階級別）	28
表 3	結核登録者数（活動性分類別・保健所別）	29
図 2	全結核登録者数（年齢階級別割合の年次推移）	30
表 4	全結核登録者数（年齢階級別割合の年次推移）	
表 5	長期治療・長期入院・長期排菌・長期登録者の数（保健所別）	31
表 6	結核登録者の受療状況（保健所別）	32
表 7	年末現在活動性肺結核登録患者数（受療状況・保険の種類・保健所別）	33
表 8	年内結核登録除外者数（登録除外までの期間、除外理由）	35
図 3	登録から除外までの期間別、結核登録除外理由別件数	36
図 4	結核登録除外理由別割合	
図 5	全結核有病率の年次推移	37
表 9	全結核有病者数及び有病率の年次推移	
図 6	全結核死亡率の年次推移	38
表 10	全結核死亡者数及び死亡率の年次推移	
表 11	年齢階級別・登録患者の状況（令和 6 年末現在）	39
表 12	年末時登録状況、結核死亡の状況	40

## 結核定期健康診断及び予防接種の実施状況

表 1	定期健康診断受診状況（一般住民・市町村別）	41
図 1	保健所別定期健康診断受診状況（一般住民）	44
表 2	乳児の BCG 予防接種の実施状況	45
図 2	保健所別乳児 BCG 接種の実施状況	47
表 3	保健所別定期健康診断の推移（一般住民）	48

## 結核の医療費

表 1	一般患者（法第 3 7 条の 2）公費負担の推移	49
図 1	公費負担の年度推移（法第 3 7 条の 2）	50
図 2	公費負担の年度推移（法第 3 7 条の 2）－ 1 件当たりの金額, 1 月当たり人数	
表 2	入院患者（法第 3 7 条）公費負担の推移	51
図 3	公費負担の年度推移（法第 3 7 条）	52
図 4	公費負担の年度推移（法第 3 7 条）－ 1 件当たりの金額, 1 月当たり人数	
図 5	結核医療費公費負担申請件数年次推移（法第 3 7 条の 2）	53
表 3	結核医療費公費負担件数の年次推移（法第 3 7 条の 2 関係）－保険の種類別	
図 6	入院患者公費負担件数の年次推移（法第 3 7 条）	54
表 4	入院患者公費負担件数の年次推移（法第 3 7 条関係）	
表 5	結核患者の平均在院日数及び病床利用率の推移	55
表 6	結核病床等を有する病院一覧	56

## 本県における結核の現状

表 1 市町村別結核り患率，有病率

(令和 6 年)

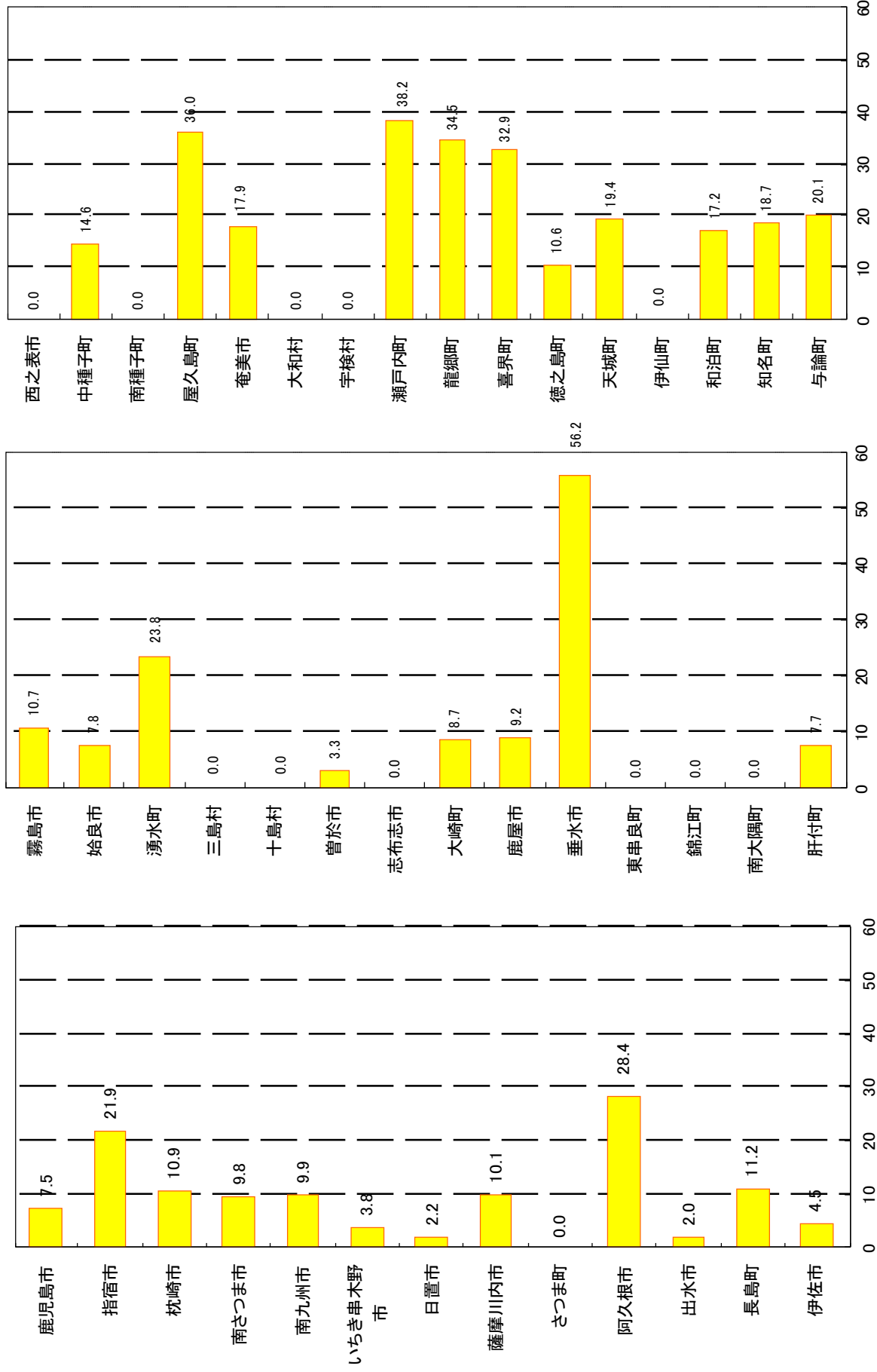
保健 所別	市 町 村	登録者数	新登録者数		有病者数		人 口  (人)
		結 核 登録者  (人)	結核患者		結核患者		
			り患者数 (人)	り 患 率 (人口10万対)	有病者数 (人)	有 病 率 (人口10万対)	
指 宿	指 宿 市	8	8	21.9	6	16.4	36,490
	小 計	8	8	21.9	6	16.4	36,490
加 世 田	枕 崎 市	2	2	10.9	1	5.4	18,419
	南さつま市	9	3	9.8	2	6.5	30,613
	南九州市	4	3	9.9	0	－	30,344
	小 計	15	8	10.1	3	3.8	79,376
伊 集 院	いちき串木野市	4	1	3.8	1	3.8	26,001
	日 置 市	4	1	2.2	1	2.2	45,573
	三 島 村	0	0	－	0	－	355
	十 島 村	0	0	－	0	－	732
	小 計	8	2	2.8	2	2.8	72,661
川 薩	薩摩川内市	13	9	10.1	5	5.6	89,427
	さつま町	1	0	－	0	－	18,334
	小 計	14	9	8.4	5	4.6	107,761
出 水	阿久根市	7	5	28.4	2	11.4	17,584
	出 水 市	9	1	2.0	0	－	50,402
	長 島 町	2	1	11.2	0	－	8,897
	小 計	18	7	9.1	2	2.6	76,883
大 口	伊 佐 市	2	1	4.5	0	－	22,122
	小 計	2	1	4.5	0	－	22,122
始 良	霧 島 市	18	13	10.7	7	5.8	121,379
	始 良 市	8	6	7.8	3	3.9	76,854
	湧 水 町	3	2	23.8	2	23.8	8,414
	小 計	29	21	10.2	12	5.8	206,647
志 布 志	曾 於 市	3	1	3.3	0	－	30,670
	志布志市	4	0	－	1	3.7	27,381
	大 崎 町	2	1	8.7	1	8.7	11,531
	小 計	9	2	2.9	2	2.9	69,582

保健 所別	市 町 村	登録者数	新登録者数		有病者数		人 口  (人)
		結 核 登録者  (人)	結核患者		結核患者		
			り患者数 (人)	り 患 率 (人口10万対)	有病者数 (人)	有 病 率 (人口10万対)	
鹿 屋	鹿屋市	13	9	9.2	1	1.0	97,574
	垂水市	10	7	56.2	6	48.1	12,465
	東串良町	0	0	－	0	－	6,077
	錦江町	1	0	－	0	－	5,948
	南大隅町	1	0	－	0	－	5,600
	肝付町	2	1	7.7	1	7.7	12,940
	小 計	27	17	12.1	8	5.7	140,604
西 之 表	西之表市	1	0	－	0	－	13,851
	中種子町	1	1	14.6	1	14.6	6,865
	南種子町	1	0	－	0	－	5,091
	小 計	3	1	3.9	1	3.9	25,807
屋 久 島	屋久島町	3	4	36.0	3	27.0	11,103
	小 計	3	4	36.0	3	27.0	11,103
名 瀬	奄美市	11	7	17.9	3	7.7	39,118
	大和村	0	0	－	0	－	1,316
	宇検村	0	0	－	0	－	1,521
	瀬戸内町	4	3	38.2	1	12.7	7,846
	龍郷町	2	2	34.5	1	17.2	5,800
	喜界町	1	2	32.9	1	16.5	6,073
	小 計	18	14	22.7	6	9.7	61,674
徳 之 島	徳之島町	2	1	10.6	1	10.6	9,454
	天城町	1	1	19.4	1	19.4	5,145
	伊仙町	0	0	－	0	－	5,720
	和泊町	0	1	17.2	0	－	5,806
	知名町	1	1	18.7	0	－	5,335
	与論町	0	1	20.1	0	－	4,972
	小 計	4	5	13.7	2	5.5	36,432
鹿児島市		98	44	7.5	30	5.1	583,061
県 計		256	143	9.3	82	5.4	1,530,203

資料：結核発生動向調査事業

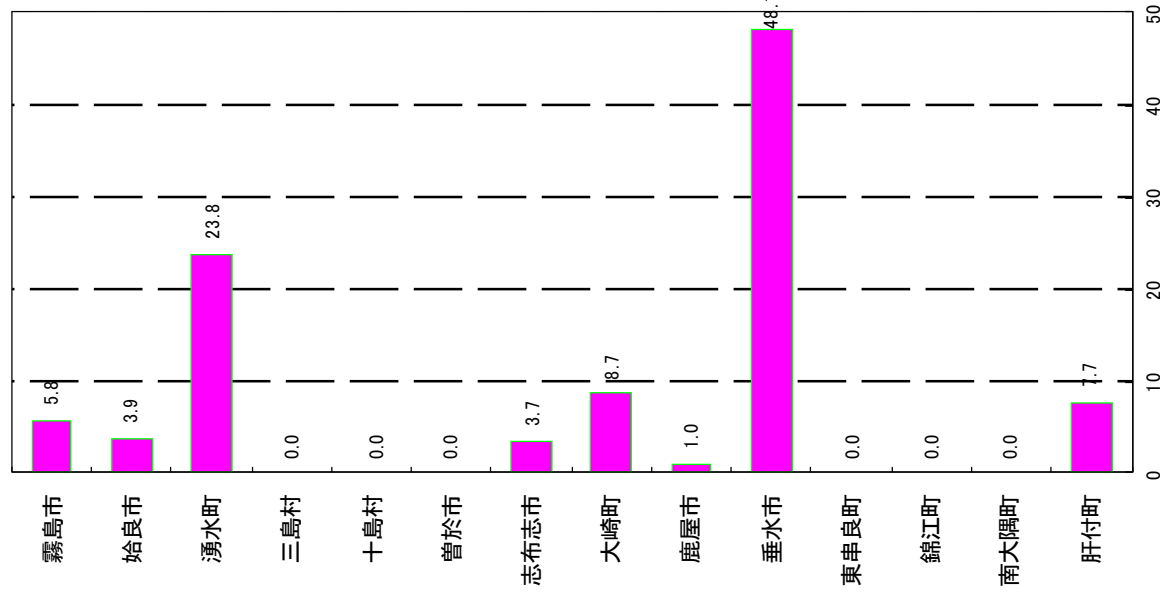
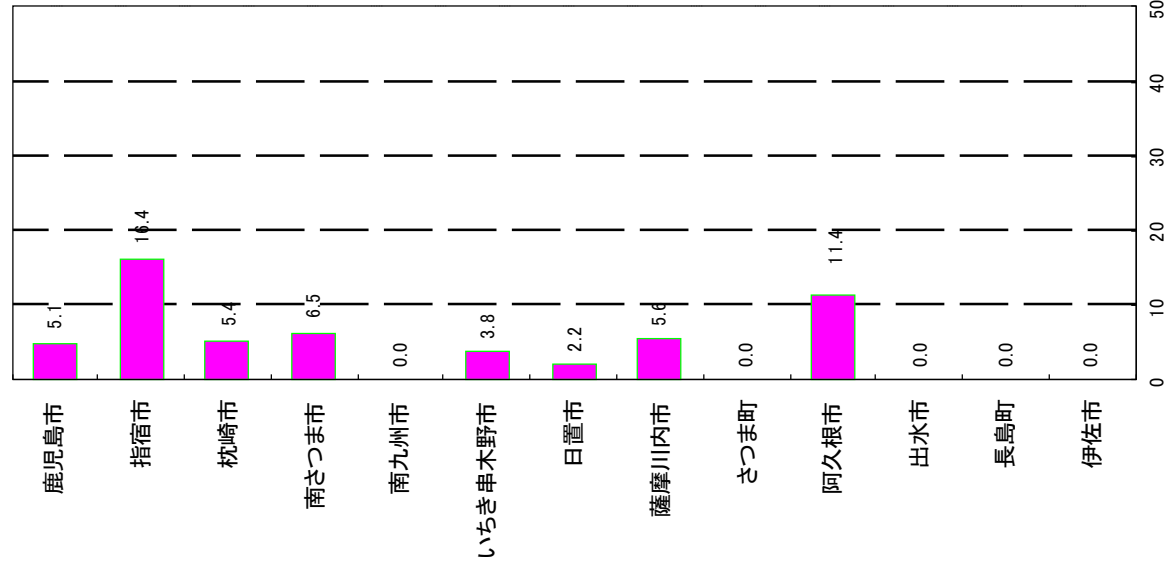
- ・市町村は令和6年末現在
- ・登録者数、有病者数及び有病率は令和6年末現在
- ・り患者数及びり患率は令和6年中
- ・人口は令和6年10月1日現在（県統計課「毎月推計人口調査結果」より）

図 1 市町村別結核り患率（人口10万対）

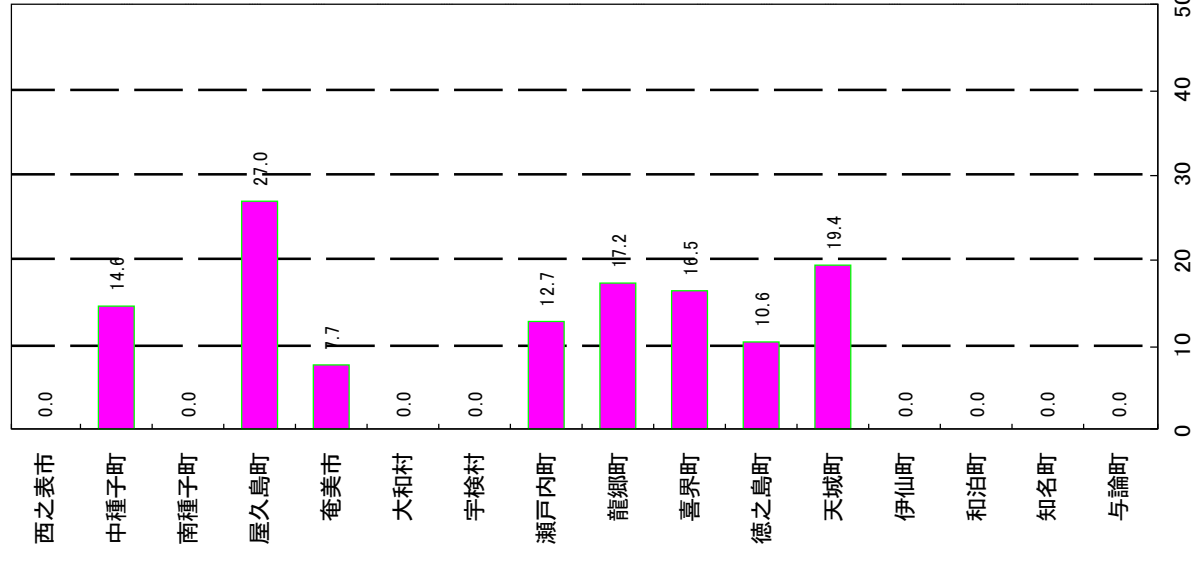


資料：結核発生動向調査事業

## 市町村別結核有病率（人口10万対）



（令和6年）



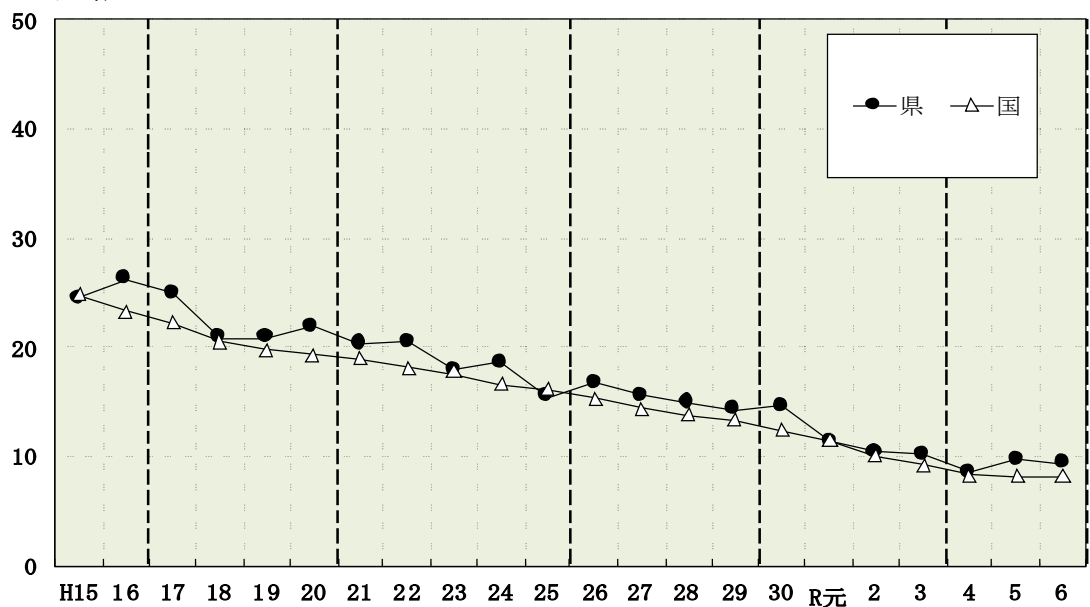
資料：結核発生動向調査事業



## 新登録患者の状況

図2 結核り患率の年次推移

(人口10万対)



注) 平成10年以降は非定型抗酸菌陽性を除く (年)

表2 新登録患者及びり患率の年次推移 (人口10万対)

区 分 年 次	鹿児島県		全 国	
	新登録患者数 (人)	り患率	新登録患者数 (人)	り患率
平成15年	435	24.5	31,638	24.8
平成16年	463	26.2	29,736	23.3
平成17年	437	24.9	28,319	22.2
平成18年	364	20.9	26,384	20.6
平成19年	362	20.9	25,311	19.8
平成20年	376	21.9	24,760	19.4
平成21年	347	20.3	24,170	19.0
平成22年	352	20.6	23,261	18.2
平成23年	305	18.0	22,681	17.7
平成24年	314	18.6	21,283	16.7
平成25年	261	15.5	20,495	16.1
平成26年	281	16.8	19,615	15.4
平成27年	257	15.6	18,280	14.4
平成28年	245	15.0	17,625	13.9
平成29年	233	14.3	16,789	13.3
平成30年	236	14.6	15,590	12.3
令和元年	183	11.4	14,460	11.5
令和2年	166	10.4	12,739	10.1
令和3年	161	10.2	11,519	9.2
令和4年	133	8.5	10,235	8.2
令和5年	152	9.8	10,096	8.1
令和6年	143	9.3	10,051	8.1

注) 平成10年以降は非定型抗酸菌陽性を除く

表3 新登録患者数（活動性分類別・年齢階級別・性別）

(令和6年)

(人)

活動性 分類  性別  年齢別 (歳)	活 動 性 結 核											潜在性結核感染症 (別掲)		
	肺 結 核 活 動 性						肺外結核 活動性		総数					
	喀痰塗抹 陽 性		その他の 結核菌 陽 性		菌陰性 ・ その他									
	男	女	男	女	男	女	男	女	男	女	計	男	女	計
0～4	-	-	-	-	-	-	-	-	-	-	-	2	-	2
5～9	-	-	-	-	-	-	-	-	-	-	-	-	-	-
10～14	-	-	-	-	-	-	-	-	-	-	-	-	1	1
15～19	-	-	-	-	-	1	-	-	-	1	1	1	-	1
20～29	-	2	1	5	-	4	2	1	3	12	15	1	4	5
30～39	-	-	3	1	-	-	-	3	3	4	7	-	-	-
40～49	1	1	-	-	-	1	-	1	1	3	4	-	7	7
50～59	1	2	-	1	-	-	1	-	2	3	5	1	5	6
60～69	2	2	5	1	2	-	-	4	9	7	16	5	2	7
70～	14	13	17	10	3	4	19	15	53	42	95	10	10	20
計	18	20	26	18	5	10	22	24	71	72	143	20	29	49

資料：結核発生動向調査事業

表4 新登録患者数（活動性分類別・保健所別）

（令和6年）

（人）

活動性 分類  保健所	活 動 性 結 核									潜在性 結核感染症 (別 掲)
	肺 結 核 活 動 性						肺外結核 活動性		総数	
	喀痰塗抹 陽 性		その他の 結核菌 陽 性		菌陰性 ・ その他					
	人数	総数に対 する割合 (%)	人数	総数に対 する割合 (%)	人数	総数に対 する割合 (%)	人数	総数に対 する割合 (%)		
指 宿	1	12.5	1	12.5	3	37.5	3	37.5	8	0
加世田	3	37.5	3	37.5	0	－	2	25.0	8	1
伊集院	0	－	0	－	1	50.0	1	50.0	2	3
川 薩	2	22.2	5	55.6	1	11.1	1	11.1	9	3
出 水	0	－	4	57.1	1	14.3	2	28.6	7	2
大 口	1	100.0	0	－	0	－	0	－	1	3
始 良	4	19.0	5	23.8	3	14.3	9	42.9	21	10
志布志	0	－	0	－	0	－	2	100.0	2	1
鹿 屋	6	35.3	3	17.6	1	5.9	7	41.2	17	6
西之表	0	－	0	－	0	－	1	100.0	1	1
屋久島	0	－	2	50.0	0	－	2	50.0	4	0
名 瀬	4	28.6	4	28.6	2	14.3	4	28.6	14	2
徳之島	3	60.0	2	40.0	0	－	0	－	5	1
鹿児島市	14	31.8	15	34.1	3	6.8	12	27.3	44	16
県計	38	26.6	44	30.8	15	10.5	46	32.2	143	49

資料：結核発生動向調査事業

表5 新登録有症状肺結核患者数（発病～初診，初診～診断，発病～診断の期間別）

(令和6年)		(人)				
	総数	活動性肺結核				
		喀痰塗抹陽性			その他の結核菌陽性	菌陰性・その他
		総数	初回治療	再治療		
発病～初診の期間	71	35	35	0	29	7
2週未満	14	3	3	0	10	1
2週以上1月未満	9	4	4	0	4	1
1月以上2月未満	3	2	2	0	1	0
2月以上3月未満	6	3	3	0	2	1
3月以上6月未満	3	3	3	0	0	0
6月以上	2	1	1	0	1	0
不明・該当せず	34	19	19	0	11	4
初診～診断の期間	71	35	35	0	29	7
2週未満	33	21	21	0	10	2
2週以上1月未満	9	5	5	0	4	0
1月以上2月未満	9	2	2	0	5	2
2月以上3月未満	3	0	0	0	3	0
3月以上6月未満	1	1	1	0	0	0
6月以上	3	0	0	0	3	0
不明・該当せず	13	6	6	0	4	3
発病～診断の期間	71	35	35	0	29	7
2週間未満	3	1	1	0	2	0
2週間以上1月未満	7	3	3	0	3	1
1月以上2月未満	10	3	3	0	6	1
2月以上3月未満	7	4	4	0	3	0
3月以上6月未満	7	5	5	0	1	1
6月以上	4	1	1	0	3	0
不明・該当せず	33	18	18	0	11	4

資料：結核発生動向調査事業

図3 潜在性結核感染症(初感染結核)登録者数(年齢階級別の年次推移)

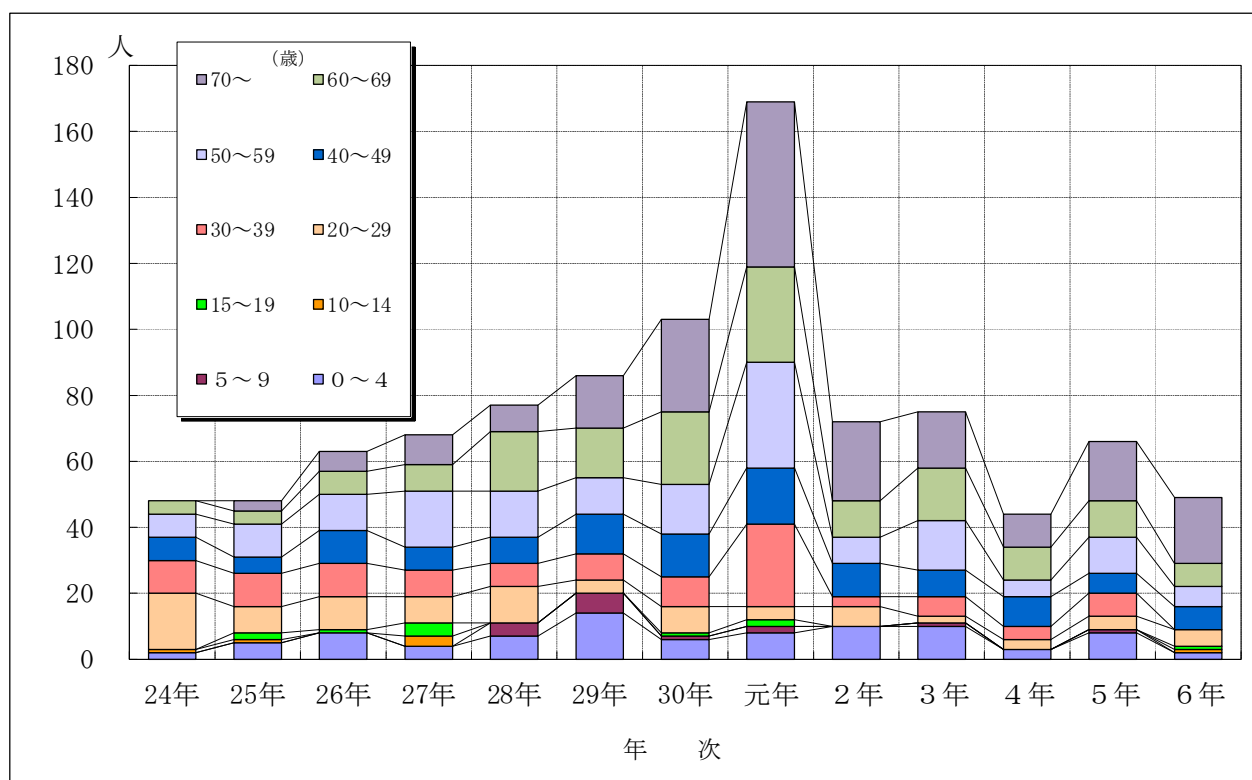


表6 潜在性結核感染症(初感染結核)登録者数(年齢階級別の年次推移)

(人)

年 年齢階級	平成 24年	25年	26年	27年	28年	29年	30年	元年	令和 2年	3年	4年	5年	6年
0～4	2	5	8	4	7	14	6	8	10	10	3	8	2
5～9	-	-	-	-	4	6	1	2	-	1	-	1	-
10～14	1	1	-	3	-	-	-	-	-	-	-	-	1
15～19	-	2	1	4	-	-	1	2	-	-	-	-	1
20～29	17	8	10	8	11	4	8	4	6	2	3	4	5
30～39	10	10	10	8	7	8	9	25	3	6	4	7	0
40～49	7	5	10	7	8	12	13	17	10	8	9	6	7
50～59	7	10	11	17	14	11	15	32	8	15	5	11	6
60～69	4	4	7	8	18	15	22	29	11	16	10	11	7
70～	-	3	6	9	8	16	28	50	24	17	10	18	20
計	48	48	63	68	77	86	103	169	72	75	44	66	49

図 4 新登録肺結核患者の菌検査結果

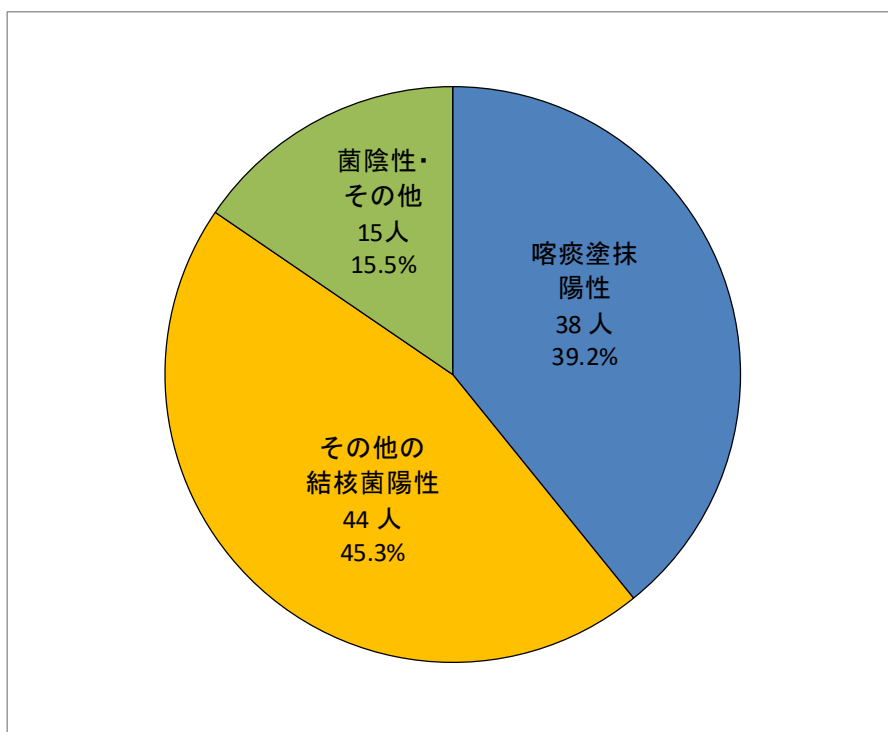


表 7 新登録肺結核患者の登録時菌検査結果（年齢階級別）  
（令和 6 年）

結果 年齢階級	喀 痰 塗抹陽性	その他の 結核菌陽性	菌 陰 性・ その他	計
0～4 歳	0	0	0	0
5～9	0	0	0	0
10～14	0	0	0	0
15～19	0	0	1	1
20～29	2	6	4	12
30～39	0	4	0	4
40～49	2	0	1	3
50～59	3	1	0	4
60～69	4	6	2	12
70～	27	27	7	61
計	38	44	15	97

表8 新登録肺結核患者数（職業別・保健所別排菌の状況）

（令和6年）

（人）

職業別 保健所	総 数		接客業		保健関係 等従事者		教 医 員 師		小 中 学 生 等		高校生等		その他の 職業		不明	
	喀痰塗抹陽性	その他	喀痰塗抹陽性	その他	喀痰塗抹陽性	その他	喀痰塗抹陽性	その他	喀痰塗抹陽性	その他	喀痰塗抹陽性	その他	喀痰塗抹陽性	その他	喀痰塗抹陽性	その他
指 宿	1	4	-	-	-	-	-	-	-	-	-	-	1	4	-	-
加世田	3	3	-	-	-	-	-	-	-	-	-	-	3	3	-	-
伊集院	-	1	-	-	-	-	-	-	-	-	-	-	-	1	-	-
川 薩	2	6	-	-	-	-	-	-	-	-	-	-	2	6	-	-
出 水	-	5	-	-	-	-	-	-	-	1	-	-	-	4	-	-
大 口	1	-	-	-	-	-	-	-	-	-	-	-	1	-	-	-
始 良	4	8	1	-	-	-	-	-	-	-	-	-	3	8	-	-
志布志	-	-	-	-	-	-	-	-	-	-	-	-	-	-	-	-
鹿 屋	6	4	-	-	-	-	-	-	-	-	-	-	6	4	-	-
西之表	-	-	-	-	-	-	-	-	-	-	-	-	-	-	-	-
屋久島	-	2	-	-	-	-	-	-	-	-	-	-	-	2	-	-
名 瀬	4	6	-	-	-	1	-	-	-	-	-	-	4	5	-	-
徳之島	3	2	-	-	-	-	-	-	-	-	-	-	3	2	-	-
鹿児島市	14	18	2	-	1	-	-	-	-	-	-	-	11	18	-	-
計	38	59	3	0	1	1	0	0	0	1	0	0	34	57	0	0

資料：結核発生動向調査事業  
注）非結核性抗酸菌陽性除く

表9 新登録患者数（保健所別・り患率年次推移）

年次 保健所	令和2年		令和3年		令和4年		令和5年		令和6年	
	新登録患者数	り患率	新登録患者数	り患率	新登録患者数	り患率	新登録患者数	り患率	新登録患者数	り患率
	人	10万対	人	10万対	人	10万対	人	10万対	人	10万対
指 宿	0	0.0	6	15.6	3	7.9	2	5.4	8	21.9
加世田	13	15.1	6	7.1	9	10.9	11	13.6	8	10.1
伊集院	4	5.3	9	12.0	3	4.0	6	8.2	2	2.8
川 薩	16	14.2	14	12.5	10	9.1	11	10.1	9	8.4
出 水	8	9.9	6	7.5	7	8.9	13	16.7	7	9.1
大 口	3	12.3	5	21.0	4	17.1	2	8.8	1	4.5
始 良	18	8.6	20	9.6	15	7.2	14	6.7	21	10.2
志布志	4	5.4	8	10.9	5	6.9	9	12.7	2	2.9
鹿 屋	17	11.5	12	8.2	13	9.0	16	11.2	17	12.1
西之表	1	3.6	1	3.7	2	7.5	0	0.0	1	3.9
屋久島	3	25.3	0	0.0	0	0.0	0	0.0	4	36.0
名 瀬	13	20.0	14	21.7	10	15.7	9	14.4	14	22.7
徳之島	6	15.5	4	10.4	4	10.6	1	2.7	5	13.7
鹿児島市	60	10.1	56	9.5	48	8.1	58	9.9	44	7.5
県 計	166	10.5	161	10.2	133	8.5	152	9.8	143	9.3
全 国	12,739	10.1	11,519	9.2	10,235	8.2	10,096	8.1	10,051	8.1

注）非結核性抗酸菌陽性を除く

資料：結核発生動向調査事業



図5 新登録患者数（年齢階級別割合の年次推移）

（鹿児島県）

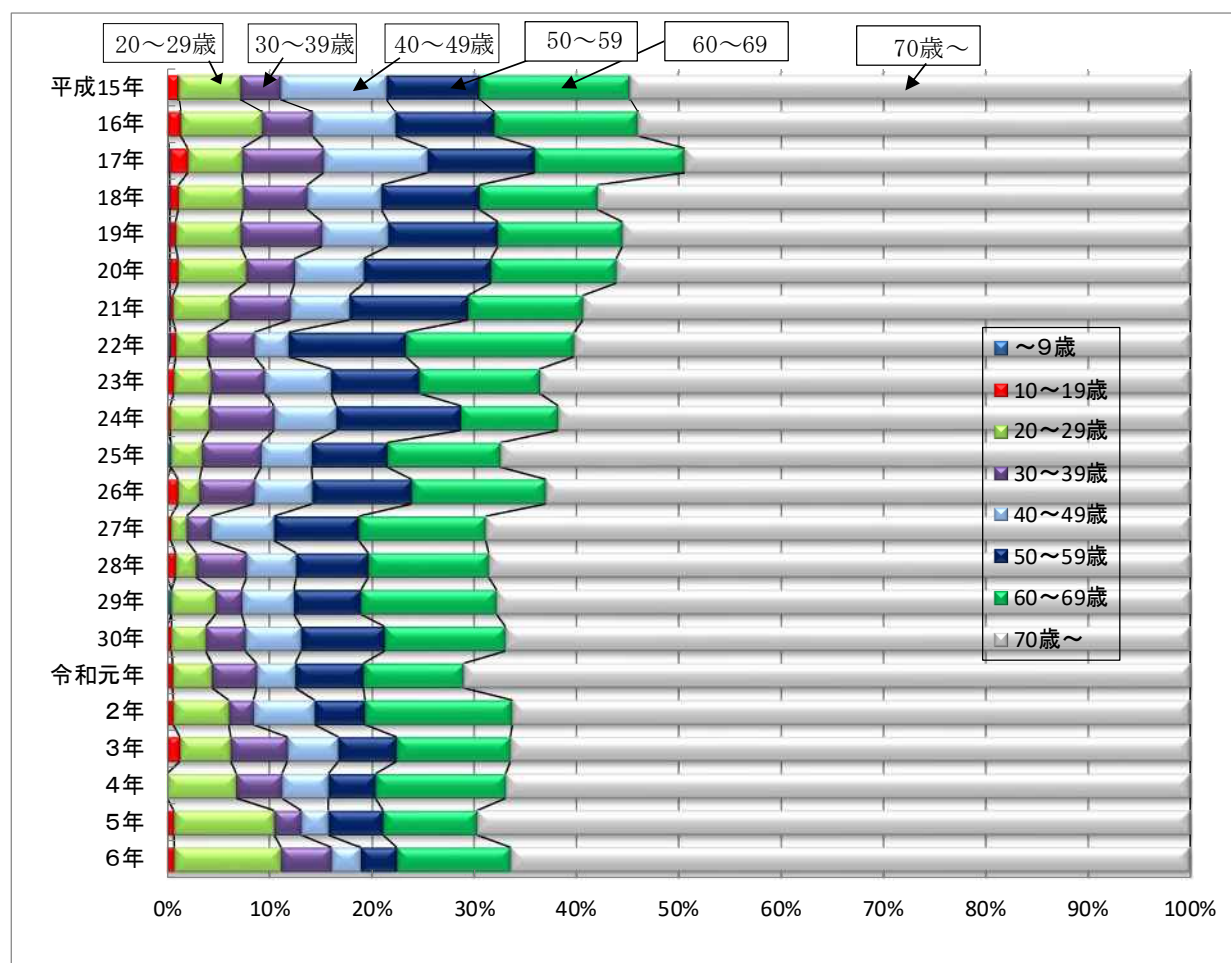


表10 新登録患者数（年齢階級別割合の年次推移）

年齢 年次	歳 0～9	10～19	20～29	30～39	40～49	50～59	60～69	70～	不詳	計	70歳以上 の比率
平成 15年	0	5	26	17	45	40	64	238	0	435	54.7 %
16年	0	6	37	23	37	45	65	250	0	463	54.0 %
17年	1	8	23	35	44	46	64	216	0	437	49.4 %
〃 18年	1	3	23	23	26	35	42	211	0	364	58.0 %
〃 19年	1	2	23	29	23	39	44	201	0	362	55.5 %
〃 20年	1	3	25	18	25	47	46	211	0	376	56.1 %
〃 21年	1	1	19	21	20	40	39	206	0	347	59.4 %
〃 22年	1	2	11	16	12	40	58	212	0	352	60.2 %
〃 23年	0	2	11	16	20	26	36	194	0	305	63.6 %
〃 24年	0	1	12	20	19	38	30	194	0	314	61.8 %
〃 25年	1	0	8	15	13	19	29	176	0	261	67.4 %
〃 26年	0	3	6	15	16	27	37	177	0	281	63.0 %
〃 27年	0	1	4	6	16	21	32	177	0	257	68.9 %
〃 28年	0	2	5	12	12	17	29	168	0	245	68.6 %
〃 29年	1	0	10	6	12	15	31	158	0	233	67.8 %
〃 30年	0	1	8	9	13	19	28	158	0	236	66.9 %
令和 元年	0	1	7	8	7	12	18	130	0	183	71.0 %
〃 2年	0	1	9	4	10	8	24	110	0	166	66.3 %
〃 3年	0	2	8	9	8	9	18	107	0	161	66.5 %
〃 4年	0	0	9	6	6	6	17	89	0	133	66.9 %
〃 5年	0	1	15	4	4	8	14	106	0	152	69.7 %
〃 6年	0	1	15	7	4	5	16	95	0	143	66.4 %

表11 令和6年 新登録患者 活動性別，発見方法別内訳

発見方法別		活動性結核					総数	(別掲) 潜在性結核 感染症
		肺結核活動性				肺外 結核 活動性		
		喀痰塗抹陽性		その他の 結核菌陽性	菌陰性 その他			
		初回治療	再治療					
個別健康診断		0	0	0	1	0	1	1
定期健診	学校健診	0	0	0	0	0	0	0
	住民健診	2	0	1	0	0	3	0
	職場健診	2	0	7	3	1	13	4
	施設健診	0	0	0	0	0	0	0
接触者検診	家族健診	0	0	0	1	0	1	5
	その他	0	0	0	0	0	0	13
その他の集団健診		0	0	0	0	0	0	1
医療機関受診等		33	1	35	9	45	123	24
その他		0	0	1	0	0	1	1
不明		0	0	0	0	0	0	0
登録中の健康診断		0	0	0	1	0	1	0
総数		37	1	44	15	46	143	49

資料：結核発生動向調査事業

表12 新登録者数（活動性、保健所別）

（令和6年中）

<div></div> <div>保健所名</div>	活 動 性 結 核						(別掲) 潜在性 結核感染症	喀痰塗抹陽性 り患率 (人口１０万対)
	肺 結 核 活 動 性				肺 外 結 核 活動性	計		
	喀痰塗抹陽性		その他の 結核菌 陽性	菌陰性・ その他				
	初回治療	再治療						
指 宿	－	１	１	３	３	８	－	３
加 世 田	３	－	３	－	２	８	１	３.８
伊 集 院	－	－	－	１	１	２	３	－
川 薩	２	－	５	１	１	９	３	１.９
出 水	－	－	４	１	２	７	２	－
大 口	１	－	－	－	－	１	３	４.５
始 良	４	－	５	３	９	２１	１０	１.９
志 布 志	－	－	－	－	２	２	１	－
鹿 屋	６	－	３	１	７	１７	６	４.３
西 之 表	－	－	－	－	１	１	１	－
屋 久 島	－	－	２	－	２	４	－	－
名 瀬	４	－	４	２	４	１４	２	６.５
徳 之 島	３	－	２	－	－	５	１	８.２
鹿児島市	１４	－	１５	３	１２	４４	１６	２.４
計	３７	１	４４	１５	４６	１４３	４９	２.５

表13 年齢階級別・新登録患者の状況（令和6年）

	新登録 患者数	構成比(%)	り患率 (人口10万対)	喀痰塗抹 陽性患者数	喀痰塗抹 陽性患者 り患率	人口
総数	143	100.0	9.3	38	2.5	1,531,712
0～4歳	0	0.0	0.0	0	0.0	53,067
5～9歳	0	0.0	0.0	0	0.0	64,403
10～14歳	0	0.0	0.0	0	0.0	72,003
15～19歳	1	0.7	1.4	0	0.0	70,133
20～29歳	15	10.5	13.6	2	1.8	110,281
30～39歳	7	4.9	5.1	0	0.0	136,375
40～49歳	4	2.8	2.2	2	1.1	182,189
50～59歳	5	3.5	2.7	3	1.6	186,801
60～64歳	8	5.6	8.0	1	1.0	100,132
65～69歳	8	5.6	7.0	3	2.6	114,169
70歳以上	95	66.4	23.9	27	6.8	397,369

\*人口は令和6年10月1日現在（県統計課資料より）

\*総数には、年齢不詳も含む。

表14 新登録患者状況

区分	令和2年		令和3年		令和4年		令和5年		令和6年	
	人数	人口10万 対率	人数	人口10万 対率	人数	人口10万 対率	人数	人口11 万対率	人数	人口10万 対率
総合患者分類コード										
新登録患者総数 (り患率)	166	10.5	161	10.2	133	8.5	152	9.8	143	9.3
肺結核活動性	128	8.1	127	8.1	92	5.9	115	7.4	97	6.3
喀痰塗抹陽性	53	3.3	56	3.6	38	2.4	60	3.9	38	2.5
初回治療	52	3.3	54	3.4	37	2.4	59	3.8	37	2.4
再治療	1	0.1	2	0.1	1	0.1	1	0.1	1	0.1
その他の結核菌陽性	62	3.9	64	4.1	47	3.0	42	2.7	44	2.9
菌陰性・その他	13	0.8	7	0.4	7	0.4	13	0.8	15	1.0
肺外結核活動性	38	2.4	34	2.2	41	2.6	37	2.4	46	3.0
(別掲) 潜在性結核感染症	72	4.5	75	4.8	44	2.8	66	4.3	49	3.2

表15 令和6年 新登録患者, 活動性, 化療内容別内訳

保健 所名	化療内容別	活動性結核					総数	(別掲) 潜在性 結核感染症
		肺結核活動性				肺外 結核 活動性		
		喀痰塗抹陽性		その他の 結核菌陽性	菌陰性 その他			
		初回治療	再治療					
総 数	INH及びRFP及びPZAとEB又はSMの4剤	24	－	23	12	24	83	－
	INH及びRFP及びPZAを含む3剤以上	1	－	－	－	－	1	－
	上記以外のINH及びRFPを含む3剤以上	9	－	18	1	13	41	－
	INH及びRFPの2剤併用	－	－	－	－	2	2	15
	その他の2剤併用	－	－	－	－	－	－	－
	その他の3剤以上併用	1	－	1	－	1	3	－
	I NH単独	－	－	－	－	－	－	33
	その他の単独	－	－	－	－	－	－	－
	不明・化療なし	2	1	2	2	6	13	1
総数	37	1	44	15	46	143	49	
指 宿	INH及びRFP及びPZAとEB又はSMの4剤	－	－	1	1	1	3	－
	INH及びRFP及びPZAを含む3剤以上	－	－	－	－	－	－	－
	上記以外のINH及びRFPを含む3剤以上	－	－	－	－	－	－	－
	INH及びRFPの2剤併用	－	－	－	－	－	－	－
	その他の2剤併用	－	－	－	－	－	－	－
	その他の3剤以上併用	－	－	－	－	－	－	－
	I NH単独	－	－	－	－	－	－	－
	その他の単独	－	－	－	－	－	－	－
	不明・化療なし	－	1	－	2	2	5	－
総数	－	1	1	3	3	8	－	
加 世 田	INH及びRFP及びPZAとEB又はSMの4剤	1	－	3	－	1	5	－
	INH及びRFP及びPZAを含む3剤以上	－	－	－	－	－	－	－
	上記以外のINH及びRFPを含む3剤以上	1	－	－	－	－	1	－
	INH及びRFPの2剤併用	－	－	－	－	－	－	－
	その他の2剤併用	－	－	－	－	－	－	－
	その他の3剤以上併用	－	－	－	－	－	－	－
	I NH単独	－	－	－	－	－	－	1
	その他の単独	－	－	－	－	－	－	－
	不明・化療なし	1	－	－	－	1	2	－
総数	3	－	3	－	2	8	1	
伊 集 院	INH及びRFP及びPZAとEB又はSMの4剤	－	－	－	－	1	1	－
	INH及びRFP及びPZAを含む3剤以上	－	－	－	－	－	－	－
	上記以外のINH及びRFPを含む3剤以上	－	－	－	1	－	1	－
	INH及びRFPの2剤併用	－	－	－	－	－	－	1
	その他の2剤併用	－	－	－	－	－	－	－
	その他の3剤以上併用	－	－	－	－	－	－	－
	I NH単独	－	－	－	－	－	－	2
	その他の単独	－	－	－	－	－	－	－
	不明・化療なし	－	－	－	－	－	－	－
総数	－	－	－	1	1	2	3	
川 薩	INH及びRFP及びPZAとEB又はSMの4剤	2	－	－	1	1	4	－
	INH及びRFP及びPZAを含む3剤以上	－	－	－	－	－	－	－
	上記以外のINH及びRFPを含む3剤以上	－	－	5	－	－	5	－
	INH及びRFPの2剤併用	－	－	－	－	－	－	－
	その他の2剤併用	－	－	－	－	－	－	－
	その他の3剤以上併用	－	－	－	－	－	－	－
	I NH単独	－	－	－	－	－	－	3
	その他の単独	－	－	－	－	－	－	－
	不明・化療なし	－	－	－	－	－	－	－
総数	2	－	－15	1	1	9	3	

保健 所名	化療内容別	活動性結核					総数	(別掲) 潜在性 結核感染症
		肺結核活動性				肺外 結核 活動性		
		喀痰塗抹陽性		その他の 結核菌陽性	菌陰性 その他			
		初回治療	再治療					
出水	INH及びRFP及びPZAとEB又はSMの4剤	－	－	4	1	1	6	－
	INH及びRFP及びPZAを含む3剤以上	－	－	－	－	－	－	－
	上記以外のINH及びRFPを含む3剤以上	－	－	－	－	1	1	－
	INH及びRFPの2剤併用	－	－	－	－	－	－	－
	その他の2剤併用	－	－	－	－	－	－	－
	その他の3剤以上併用	－	－	－	－	－	－	－
	I NH単独	－	－	－	－	－	－	2
	その他の単独	－	－	－	－	－	－	－
	不明・化療なし	－	－	－	－	－	－	－
	総数	－	－	4	1	2	7	2
大口	INH及びRFP及びPZAとEB又はSMの4剤	－	－	－	－	－	－	－
	INH及びRFP及びPZAを含む3剤以上	－	－	－	－	－	－	－
	上記以外のINH及びRFPを含む3剤以上	1	－	－	－	－	1	－
	INH及びRFPの2剤併用	－	－	－	－	－	－	2
	その他の2剤併用	－	－	－	－	－	－	－
	その他の3剤以上併用	－	－	－	－	－	－	－
	I NH単独	－	－	－	－	－	－	1
	その他の単独	－	－	－	－	－	－	－
	不明・化療なし	－	－	－	－	－	－	－
	総数	1	－	－	－	－	1	3
始良	INH及びRFP及びPZAとEB又はSMの4剤	2	－	2	3	3	10	－
	INH及びRFP及びPZAを含む3剤以上	－	－	－	－	－	－	－
	上記以外のINH及びRFPを含む3剤以上	2	－	2	－	5	9	－
	INH及びRFPの2剤併用	－	－	－	－	1	1	4
	その他の2剤併用	－	－	－	－	－	－	－
	その他の3剤以上併用	－	－	1	－	－	1	－
	I NH単独	－	－	－	－	－	－	6
	その他の単独	－	－	－	－	－	－	－
	不明・化療なし	－	－	－	－	－	－	－
	総数	4	－	5	3	9	21	10
志布志	INH及びRFP及びPZAとEB又はSMの4剤	－	－	－	－	1	1	－
	INH及びRFP及びPZAを含む3剤以上	－	－	－	－	－	－	－
	上記以外のINH及びRFPを含む3剤以上	－	－	－	－	1	1	－
	INH及びRFPの2剤併用	－	－	－	－	－	－	－
	その他の2剤併用	－	－	－	－	－	－	－
	その他の3剤以上併用	－	－	－	－	－	－	－
	I NH単独	－	－	－	－	－	－	1
	その他の単独	－	－	－	－	－	－	－
	不明・化療なし	－	－	－	－	－	－	－
	総数	－	－	－	－	2	2	1
鹿屋	INH及びRFP及びPZAとEB又はSMの4剤	5	－	2	1	4	12	－
	INH及びRFP及びPZAを含む3剤以上	－	－	－	－	－	－	－
	上記以外のINH及びRFPを含む3剤以上	1	－	1	－	2	4	－
	INH及びRFPの2剤併用	－	－	－	－	－	－	5
	その他の2剤併用	－	－	－	－	－	－	－
	その他の3剤以上併用	－	－	－	－	1	1	－
	I NH単独	－	－	－	－	－	－	1
	その他の単独	－	－	－	－	－	－	－
	不明・化療なし	－	－	－	－	－	－	－
	総数	6	－	3	1	7	17	6

保健 所名	化療内容別	活動性結核					総数	(別掲) 潜在性 結核感染症
		肺結核活動性				肺外 結核 活動性		
		喀痰塗抹陽性		その他の 結核菌陽性	菌陰性 その他			
		初回治療	再治療					
西之表	INH及びRFP及びPZAとEB又はSMの4剤	－	－	－	－	－	－	－
	INH及びRFP及びPZAを含む3剤以上	－	－	－	－	－	－	－
	上記以外のINH及びRFPを含む3剤以上	－	－	－	－	－	－	－
	INH及びRFPの2剤併用	－	－	－	－	－	－	－
	その他の2剤併用	－	－	－	－	－	－	－
	その他の3剤以上併用	－	－	－	－	－	－	－
	I NH単独	－	－	－	－	－	－	1
	その他の単独	－	－	－	－	－	－	－
	不明・化療なし	－	－	－	－	1	1	－
	総数	－	－	－	－	1	1	1
屋久島	INH及びRFP及びPZAとEB又はSMの4剤	－	－	1	－	1	2	－
	INH及びRFP及びPZAを含む3剤以上	－	－	－	－	－	－	－
	上記以外のINH及びRFPを含む3剤以上	－	－	1	－	1	2	－
	INH及びRFPの2剤併用	－	－	－	－	－	－	－
	その他の2剤併用	－	－	－	－	－	－	－
	その他の3剤以上併用	－	－	－	－	－	－	－
	I NH単独	－	－	－	－	－	－	－
	その他の単独	－	－	－	－	－	－	－
	不明・化療なし	－	－	－	－	－	－	－
	総数	－	－	2	－	2	4	－
名瀬	INH及びRFP及びPZAとEB又はSMの4剤	2	－	4	2	4	12	－
	INH及びRFP及びPZAを含む3剤以上	1	－	－	－	－	1	－
	上記以外のINH及びRFPを含む3剤以上	1	－	－	－	－	1	－
	INH及びRFPの2剤併用	－	－	－	－	－	－	2
	その他の2剤併用	－	－	－	－	－	－	－
	その他の3剤以上併用	－	－	－	－	－	－	－
	I NH単独	－	－	－	－	－	－	－
	その他の単独	－	－	－	－	－	－	－
	不明・化療なし	－	－	－	－	－	－	－
	総数	4	－	4	2	4	14	2
徳之島	INH及びRFP及びPZAとEB又はSMの4剤	2	－	1	－	－	3	－
	INH及びRFP及びPZAを含む3剤以上	－	－	－	－	－	－	－
	上記以外のINH及びRFPを含む3剤以上	－	－	1	－	－	1	－
	INH及びRFPの2剤併用	－	－	－	－	－	－	－
	その他の2剤併用	－	－	－	－	－	－	－
	その他の3剤以上併用	1	－	－	－	－	1	－
	I NH単独	－	－	－	－	－	－	1
	その他の単独	－	－	－	－	－	－	－
	不明・化療なし	－	－	－	－	－	－	－
	総数	3	－	2	－	－	5	1
鹿児島市	INH及びRFP及びPZAとEB又はSMの4剤	10	－	5	3	6	24	－
	INH及びRFP及びPZAを含む3剤以上	－	－	－	－	－	－	－
	上記以外のINH及びRFPを含む3剤以上	3	－	8	－	3	14	－
	INH及びRFPの2剤併用	－	－	－	－	1	1	1
	その他の2剤併用	－	－	－	－	－	－	－
	その他の3剤以上併用	－	－	－	－	－	－	－
	I NH単独	－	－	－	－	－	－	14
	その他の単独	－	－	－	－	－	－	－
	不明・化療なし	1	－	2	－	2	5	1
	総数	14	－	15	3	12	44	16



表16 市町村別・年齢階層別結核り患率（令和2年～令和6年）

保健 所別	市町村	年齢階層	令和2年	令和3年	令和4年	令和5年	令和6年	計 (人)	5年間平均 新規患者数 (a)	5年間平均 り患率 (a)/(b)×10万	令和6年人口 (b)
			新規登録 患者 (人)	新規登録 患者 (人)	新規登録 患者 (人)	新規登録 患者 (人)	新規登録 患者 (人)				
指 宿	指宿市	0～19	-	-	-	-	-	-	0.0	0.0	5,445
		20～29	-	-	1	1	2	4	0.8	39.9	2,005
		30～39	-	-	-	-	-	-	0.0	0.0	2,926
		40～49	-	1	-	-	-	1	0.2	4.9	4,073
		50～59	-	1	-	-	-	1	0.2	5.0	4,000
		60～69	-	1	-	-	-	1	0.2	3.5	5,718
		70以上	-	3	2	1	6	12	2.4	19.7	12,205
		計	-	6	3	2	8	19	3.8	10.4	36,490
加 世 田	枕崎市	0～19	-	-	-	-	-	-	0.0	0.0	2,457
		20～29	-	1	-	1	-	2	0.4	38.0	1,052
		30～39	-	-	-	-	1	1	0.2	15.6	1,279
		40～49	-	-	-	-	-	-	0.0	0.0	1,887
		50～59	-	-	-	-	-	-	0.0	0.0	2,335
		60～69	1	-	-	-	-	1	0.2	6.8	2,934
		70以上	1	2	1	1	1	6	1.2	18.7	6,423
		計	2	3	1	2	2	10	2.0	10.9	18,419
	南さつま市	0～19	-	-	-	-	-	-	0.0	0.0	4,917
		20～29	-	-	1	2	1	4	0.8	50.6	1,582
		30～39	-	1	-	-	-	1	0.2	8.5	2,358
		40～49	-	-	-	-	-	-	0.0	0.0	3,104
		50～59	-	-	-	1	-	1	0.2	5.9	3,381
		60～69	1	-	-	-	-	1	0.2	4.2	4,779
		70以上	5	-	2	3	2	12	2.4	24.1	9,975
		計	6	1	3	6	3	19	3.8	12.4	30,613
	南九州市	0～19	-	-	-	-	-	-	0.0	0.0	4,356
		20～29	1	-	-	-	2	3	0.6	41.5	1,446
		30～39	-	-	-	-	-	-	0.0	0.0	2,422
		40～49	-	-	2	-	-	2	0.4	12.4	3,227
		50～59	-	-	1	-	-	1	0.2	5.7	3,518
		60～69	-	-	-	1	-	1	0.2	3.8	5,244
		70以上	4	2	2	2	1	11	2.2	21.7	10,120
		計	5	2	5	3	3	18	3.6	11.9	30,344
伊 集 院	いちき串木野市	0～19	-	-	-	-	-	-	0.0	0.0	4,010
		20～29	-	1	-	-	-	1	0.2	9.6	2,081
		30～39	-	-	-	1	-	1	0.2	10.6	1,885
		40～49	-	1	-	-	-	1	0.2	6.9	2,898
		50～59	-	-	-	-	-	-	0.0	0.0	3,245
		60～69	1	1	-	-	-	2	0.4	10.8	3,718
		70以上	1	2	1	2	1	7	1.4	17.2	8,118
		計	2	5	1	3	1	12	2.4	9.2	26,001
	日置市	0～19	-	-	-	-	-	-	0.0	0.0	8,149
		20～29	-	-	-	-	-	-	0.0	0.0	2,799
		30～39	-	-	-	-	-	-	0.0	0.0	3,844
		40～49	-	-	-	-	-	-	0.0	0.0	5,224
		50～59	-	-	-	-	-	-	0.0	0.0	5,362
		60～69	-	1	1	1	-	3	0.6	8.7	6,882
		70以上	2	3	1	2	1	9	1.8	13.6	13,243
		計	2	4	2	3	1	12	2.4	5.3	45,573
	三島村	0～19	-	-	-	-	-	-	0.0	0.0	83
		20～29	-	-	-	-	-	-	0.0	0.0	19
		30～39	-	-	-	-	-	-	0.0	0.0	34
		40～49	-	-	-	-	-	-	0.0	0.0	53
		50～59	-	-	-	-	-	-	0.0	0.0	51
		60～69	-	-	-	-	-	-	0.0	0.0	41
		70以上	-	-	-	-	-	-	0.0	0.0	74
		計	-	-	-	-	-	-	0.0	0.0	355
	十島村	0～19	-	-	-	-	-	-	0.0	0.0	152
		20～29	-	-	-	-	-	-	0.0	0.0	48
		30～39	-	-	-	-	-	-	0.0	0.0	73
		40～49	-	-	-	-	-	-	0.0	0.0	100
		50～59	-	-	-	-	-	-	0.0	0.0	101
		60～69	-	-	-	-	-	-	0.0	0.0	116
		70以上	-	-	-	-	-	-	0.0	0.0	142
		計	-	-	-	-	-	-	0.0	0.0	732

保健 所別	市町村	年齢階層	令和2年	令和3年	令和4年	令和5年	令和6年	計 (人)	5年間平均 新規患者数 (a)	5年間平均 り患率 (a)/(b)×10万	令和6年人口 (b)
			新規登録 患者 (人)	新規登録 患者 (人)	新規登録 患者 (人)	新規登録 患者 (人)	新規登録 患者 (人)				
川	薩摩川内市	0～19	-	-	-	1	-	1	0.2	1.2	16,020
		20～29	2	-	-	-	-	2	0.4	5.6	7,128
		30～39	-	1	1	-	-	2	0.4	4.7	8,427
		40～49	-	-	1	-	1	2	0.4	3.7	10,746
		50～59	1	1	1	-	-	3	0.6	5.5	10,920
		60～69	2	2	-	1	-	5	1.0	8.1	12,285
		70以上	6	8	6	7	8	35	7.0	30.3	23,134
		計	11	12	9	9	9	50	10.0	11.2	89,427
	さつま町	0～19	-	-	-	-	-	-	0.0	0.0	2,524
		20～29	-	-	1	-	-	1	0.2	20.4	981
		30～39	-	1	-	-	-	1	0.2	14.3	1,399
		40～49	-	-	-	-	-	-	0.0	0.0	1,829
		50～59	-	-	-	-	-	-	0.0	0.0	2,146
		60～69	-	-	-	-	-	-	0.0	0.0	2,901
		70以上	5	1	-	2	-	8	1.6	24.6	6,510
		計	5	2	1	2	-	10	2.0	10.9	18,334
出水	阿久根市	0～19	-	-	-	-	-	-	0.0	0.0	2,419
		20～29	-	-	1	-	-	1	0.2	23.9	836
		30～39	-	1	1	-	1	3	0.6	46.9	1,280
		40～49	-	-	-	-	-	-	0.0	0.0	1,652
		50～59	-	-	-	-	-	-	0.0	0.0	2,212
		60～69	-	-	-	-	1	1	0.2	6.8	2,942
		70以上	-	1	1	3	3	8	1.6	25.9	6,167
		計	-	2	3	3	5	13	2.6	14.8	17,584
	出水市	0～19	-	-	-	-	1	1	0.2	2.3	8,718
		20～29	-	-	-	1	-	1	0.2	5.9	3,367
		30～39	-	-	-	-	-	-	0.0	0.0	4,636
		40～49	-	-	1	1	-	2	0.4	6.7	6,015
		50～59	-	-	-	-	-	-	0.0	0.0	6,252
		60～69	1	-	-	-	-	1	0.2	2.9	6,876
		70以上	5	2	1	7	-	15	3.0	21.6	13,877
		計	6	2	2	9	1	20	4.0	7.9	50,402
	長島町	0～19	-	-	-	-	-	-	0.0	0.0	1,611
		20～29	-	-	-	-	-	-	0.0	0.0	345
		30～39	-	-	1	-	-	1	0.2	25.6	780
		40～49	-	-	-	-	-	-	0.0	0.0	1,014
		50～59	-	-	-	-	-	-	0.0	0.0	984
		60～69	-	-	-	1	1	2	0.4	26.9	1,485
		70以上	2	2	1	-	-	5	1.0	37.5	2,670
		計	2	2	2	1	1	8	1.6	18.0	8,897
大口	伊佐市	0～19	-	-	-	-	-	-	0.0	0.0	3,136
		20～29	-	-	-	-	-	-	0.0	0.0	1,030
		30～39	-	1	-	-	-	1	0.2	11.7	1,709
		40～49	-	-	-	-	-	-	0.0	0.0	2,293
		50～59	2	-	-	-	-	2	0.4	14.9	2,686
		60～69	-	-	-	-	1	1	0.2	5.7	3,499
		70以上	1	4	4	2	-	11	2.2	28.5	7,726
		計	3	5	4	2	1	15	3.0	13.6	22,122
	始良	0～19	-	-	-	-	-	-	0.0	0.0	22,737
		20～29	-	2	1	1	3	7	1.4	13.7	10,245
		30～39	1	1	1	1	-	4	0.8	6.6	12,152
		40～49	1	1	-	-	1	3	0.6	3.9	15,280
		50～59	-	-	-	-	1	1	0.2	1.3	15,561
		60～69	-	1	-	1	-	2	0.4	2.4	16,435
		70以上	10	6	6	5	8	35	7.0	26.1	26,797
		計	12	11	8	8	13	52	10.4	8.6	121,379
	始良市	0～19	-	-	-	-	-	-	0.0	0.0	14,865
		20～29	-	1	-	-	1	2	0.4	7.3	5,464
		30～39	-	-	1	-	-	1	0.2	2.6	7,601
		40～49	-	1	-	-	-	1	0.2	2.0	9,949
		50～59	-	-	-	-	-	-	0.0	0.0	9,262
		60～69	2	1	1	2	1	7	1.4	14.0	9,969
		70以上	3	6	3	3	4	19	3.8	19.7	19,269
		計	5	9	5	5	6	30	6.0	7.8	76,854
良	湧水町	0～19	-	-	-	-	-	-	0.0	0.0	1,046
		20～29	-	-	-	1	1	2	0.4	113.6	352
		30～39	-	-	-	-	-	-	0.0	0.0	595
		40～49	-	-	-	-	-	-	0.0	0.0	882
		50～59	-	-	-	-	-	-	0.0	0.0	994
		60～69	-	-	-	-	1	1	0.2	14.1	1,422
		70以上	1	-	2	-	-	3	0.6	19.2	3,121
		計	1	-	2	1	2	6	1.2	14.3	8,414



保健 所別	市町村	年齢階層	令和2年	令和3年	令和4年	令和5年	令和6年	計	5年間平均 新規患者数 (a)	5年間平均 り患率 (a)/(b)×10万	令和6年人口 (b)
			新規登録 患者 (人)	新規登録 患者 (人)	新規登録 患者 (人)	新規登録 患者 (人)	新規登録 患者 (人)				
西 之 表	西之表市	0～19	-	-	-	-	-	-	0.0	0.0	2,011
		20～29	-	-	-	-	-	-	0.0	0.0	742
		30～39	-	-	-	-	-	-	0.0	0.0	1,118
		40～49	-	-	-	-	-	-	0.0	0.0	1,634
		50～59	-	-	-	-	-	-	0.0	0.0	1,825
		60～69	-	-	-	-	-	-	0.0	0.0	2,206
		70以上	1	-	1	-	-	2	0.4	9.3	4,309
		計	1	-	1	-	-	2	0.4	2.9	13,851
	中種子町	0～19	-	-	-	-	-	-	0.0	0.0	1,045
		20～29	-	-	-	-	-	-	0.0	0.0	261
		30～39	-	-	-	-	-	-	0.0	0.0	516
		40～49	-	-	-	-	-	-	0.0	0.0	739
		50～59	-	-	-	-	-	-	0.0	0.0	869
		60～69	-	-	-	-	-	-	0.0	0.0	1,203
		70以上	-	-	-	-	1	1	0.2	9.0	2,229
		計	-	-	-	-	1	1	0.2	2.9	6,865
	南種子町	0～19	-	-	-	-	-	-	0.0	0.0	821
		20～29	-	-	-	-	-	-	0.0	0.0	227
		30～39	-	-	-	-	-	-	0.0	0.0	388
		40～49	-	-	-	-	-	-	0.0	0.0	608
		50～59	-	-	-	-	-	-	0.0	0.0	616
		60～69	-	-	-	-	-	-	0.0	0.0	946
		70以上	-	1	1	-	-	2	0.4	27.0	1,479
		計	-	1	1	-	-	2	0.4	7.9	5,091
屋 久 島	屋久島町	0～19	-	-	-	-	-	-	0.0	0.0	1,749
		20～29	-	-	-	-	-	-	0.0	0.0	502
		30～39	-	-	-	-	-	-	0.0	0.0	936
		40～49	1	-	-	-	-	1	0.2	13.8	1,453
		50～59	-	-	-	-	-	-	0.0	0.0	1,487
		60～69	-	-	-	-	-	-	0.0	0.0	1,646
		70以上	2	-	-	-	4	6	1.2	36.1	3,320
		計	3	-	-	-	4	7	1.4	12.6	11,103
名 瀬	奄美市	0～19	-	-	-	-	-	-	0.0	0.0	6,655
		20～29	-	-	-	-	-	-	0.0	0.0	1,962
		30～39	-	-	-	-	-	-	0.0	0.0	3,610
		40～49	1	-	-	1	-	2	0.4	7.9	5,074
		50～59	-	-	1	-	1	2	0.4	7.7	5,193
		60～69	2	3	2	-	3	10	2.0	32.8	6,094
		70以上	7	6	5	3	3	24	4.8	46.0	10,434
		計	10	9	8	4	7	38	7.6	19.4	39,118
	大和村	0～19	-	-	-	-	-	-	0.0	0.0	192
		20～29	-	-	-	-	-	-	0.0	0.0	64
		30～39	-	-	-	-	-	-	0.0	0.0	95
		40～49	-	-	-	-	-	-	0.0	0.0	126
		50～59	-	-	-	-	-	-	0.0	0.0	174
		60～69	-	-	-	-	-	-	0.0	0.0	229
		70以上	-	-	1	-	-	1	0.2	46.0	435
		計	-	-	1	-	-	1	0.2	15.2	1,316
	宇検村	0～19	-	-	-	-	-	-	0.0	0.0	212
		20～29	-	-	-	-	-	-	0.0	0.0	46
		30～39	-	-	-	-	-	-	0.0	0.0	106
		40～49	-	-	-	-	-	-	0.0	0.0	159
		50～59	-	-	-	-	-	-	0.0	0.0	184
		60～69	-	-	-	-	-	-	0.0	0.0	275
		70以上	-	-	1	-	-	1	0.2	37.1	539
		計	-	-	1	-	-	1	0.2	13.1	1,521
	瀬戸内町	0～19	-	-	-	-	-	-	0.0	0.0	1,132
		20～29	-	-	-	-	-	-	0.0	0.0	326
		30～39	-	-	-	-	1	1	0.2	28.0	714
		40～49	1	1	-	-	-	2	0.4	47.1	849
		50～59	-	1	-	-	-	1	0.2	21.3	940
		60～69	-	-	-	1	-	1	0.2	14.2	1,413
		70以上	1	1	-	3	2	7	1.4	57.2	2,447
		計	2	3	-	4	3	12	2.4	30.6	7,846
	龍郷町	0～19	-	-	-	-	-	-	0.0	0.0	1,141
		20～29	-	-	-	-	-	-	0.0	0.0	287
		30～39	-	-	-	-	-	-	0.0	0.0	528
		40～49	-	-	-	-	-	-	0.0	0.0	761
		50～59	-	-	-	-	-	-	0.0	0.0	693
		60～69	-	-	-	-	-	-	0.0	0.0	884
		70以上	1	1	-	1	2	5	1.0	66.5	1,503
		計	1	1	-	1	2	5	1.0	17.2	5,800
	喜界町	0～19	-	-	-	-	-	-	0.0	0.0	914
		20～29	-	-	-	-	-	-	0.0	0.0	190
		30～39	-	-	-	-	-	-	0.0	0.0	420
		40～49	-	1	-	-	-	1	0.2	30.3	661
		50～59	-	-	-	-	-	-	0.0	0.0	769
		60～69	-	-	-	-	-	-	0.0	0.0	1,061
		70以上	-	-	-	-	2	2	0.4	19.7	2,034
		計	-	1	-	-	2	3	0.6	9.9	6,073

保健 所別	市町村	年齢階層	令和2年	令和3年	令和4年	令和5年	令和6年	計	5年間平均 新規患者数 (a)	5年間平均 り患率 (a)/(b)×10万	令和6年人口 (b)
			新規登録 患者 (人)	新規登録 患者 (人)	新規登録 患者 (人)	新規登録 患者 (人)	新規登録 患者 (人)				
徳 之 島	徳之島町	0～19	-	-	-	-	-	-	0.0	0.0	1,792
		20～29	-	-	-	-	-	-	0.0	0.0	410
		30～39	-	-	-	-	-	-	0.0	0.0	878
		40～49	-	-	-	-	-	-	0.0	0.0	1,162
		50～59	-	-	-	-	-	-	0.0	0.0	1,100
		60～69	-	-	2	-	-	2	0.4	25.1	1,596
		70以上	2	-	-	-	1	3	0.6	23.8	2,516
		計	2	-	2	-	1	5	1.0	10.6	9,454
	天城町	0～19	-	-	-	-	-	-	0.0	0.0	908
		20～29	-	-	-	-	-	-	0.0	0.0	199
		30～39	-	-	-	-	-	-	0.0	0.0	401
		40～49	-	-	-	-	-	-	0.0	0.0	600
		50～59	-	-	-	-	-	-	0.0	0.0	596
		60～69	-	-	-	-	1	1	0.2	21.9	913
		70以上	-	1	1	-	-	2	0.4	26.2	1,528
		計	-	1	1	-	1	3	0.6	11.7	5,145
	伊仙町	0～19	-	-	-	-	-	-	0.0	0.0	1,123
		20～29	-	-	-	-	-	-	0.0	0.0	182
		30～39	-	-	-	-	-	-	0.0	0.0	474
		40～49	-	-	-	-	-	-	0.0	0.0	580
		50～59	-	-	-	-	-	-	0.0	0.0	584
		60～69	-	-	-	-	-	-	0.0	0.0	1,050
		70以上	-	-	-	-	-	-	0.0	0.0	1,727
		計	-	-	-	-	-	-	0.0	0.0	5,720
	和泊町	0～19	-	-	-	-	-	-	0.0	0.0	997
		20～29	-	-	-	-	-	-	0.0	0.0	260
		30～39	-	-	-	-	-	-	0.0	0.0	512
		40～49	-	-	-	-	-	-	0.0	0.0	729
		50～59	-	-	-	-	-	-	0.0	0.0	702
		60～69	-	-	-	-	-	-	0.0	0.0	870
		70以上	2	2	-	-	1	5	1.0	57.6	1,736
		計	2	2	-	-	1	5	1.0	17.2	5,806
	知名町	0～19	-	-	-	-	-	-	0.0	0.0	888
		20～29	-	-	-	-	-	-	0.0	0.0	228
		30～39	-	-	-	-	-	-	0.0	0.0	433
		40～49	-	-	-	-	-	-	0.0	0.0	656
		50～59	-	-	-	-	-	-	0.0	0.0	593
		60～69	1	-	-	-	-	1	0.2	23.3	858
		70以上	-	1	1	1	1	4	0.8	48.9	1,635
		計	1	1	1	1	1	5	1.0	18.7	5,335
	与論町	0～19	-	-	-	-	-	-	0.0	0.0	890
		20～29	-	-	-	-	-	-	0.0	0.0	151
		30～39	-	-	-	-	-	-	0.0	0.0	439
		40～49	-	-	-	-	-	-	0.0	0.0	658
		50～59	-	-	-	-	-	-	0.0	0.0	575
		60～69	1	-	-	-	1	2	0.4	47.6	840
		70以上	-	-	-	-	-	-	0.0	0.0	1,419
		計	1	-	-	-	1	2	0.4	8.0	4,972
鹿 児 島  県 全 体	鹿児島市	0～19	1	2	-	-	-	3	0.6	0.6	99,076
		20～29	4	1	3	4	1	13	2.6	5.2	49,752
		30～39	2	2	-	1	3	8	1.6	3.1	52,336
		40～49	4	2	2	1	1	10	2.0	2.8	71,592
		50～59	3	5	1	4	3	16	3.2	4.4	72,479
		60～69	9	7	8	3	4	31	6.2	8.5	72,696
		70以上	37	37	34	45	32	185	37.0	29.0	127,524
		計	60	56	48	58	44	266	53.2	9.1	583,061
	県全体	0～19	1	2	-	1	1	4	0.8	0.3	259,595
		20～29	9	8	9	15	15	41	8.2	7.5	109,562
		30～39	4	9	6	4	7	23	4.6	3.4	135,772
		40～49	10	8	6	4	4	28	5.6	3.1	182,015
		50～59	8	9	6	8	5	31	6.2	3.3	186,806
		60～69	24	18	17	14	16	73	14.6	6.8	214,305
		70以上	110	107	89	106	95	412	82.4	20.7	397,358
		計	166	161	133	152	143	612	122.4	8.0	1,530,203

資料：結核発生動向調査事業  
※人口の合計には、年齢不詳も含む。

表17 新登録患者の合併症の状況(令和5年末調べ) ※調査は隔年で実施, 直近の調査が令和5年末時点

	新登録 患者数	合併症 なし	合併症 あり										
				塵肺	糖尿病	肝障害	高血圧 症	胃切除・ 胃潰瘍	心疾患	腎疾患 ・透析	悪性 新生物	精神 疾患	その他
人数(人)	152	48	104	2	33	8	37	5	30	8	15	8	48
割合(%)	100	31.6	68.4	1.3	21.7	5.3	24.3	3.3	19.7	5.3	9.9	5.3	31.6

注) 合併症は複数記載

図6 合併症を有する割合

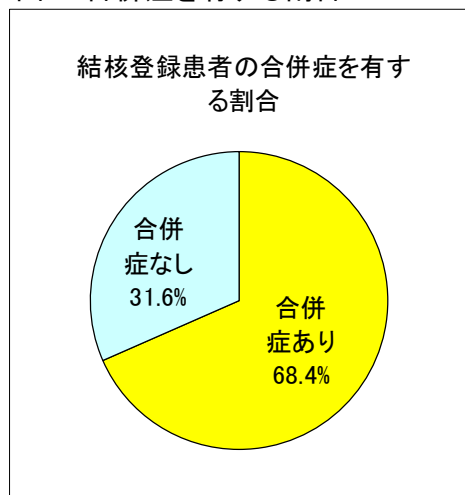


図7 合併症の割合

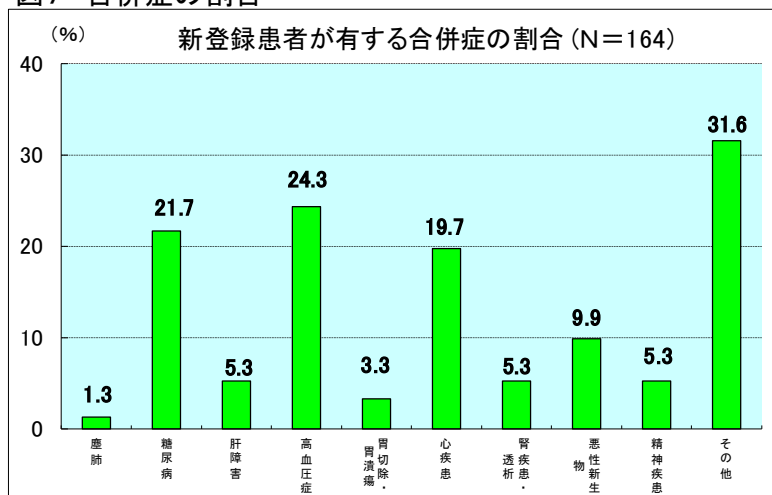
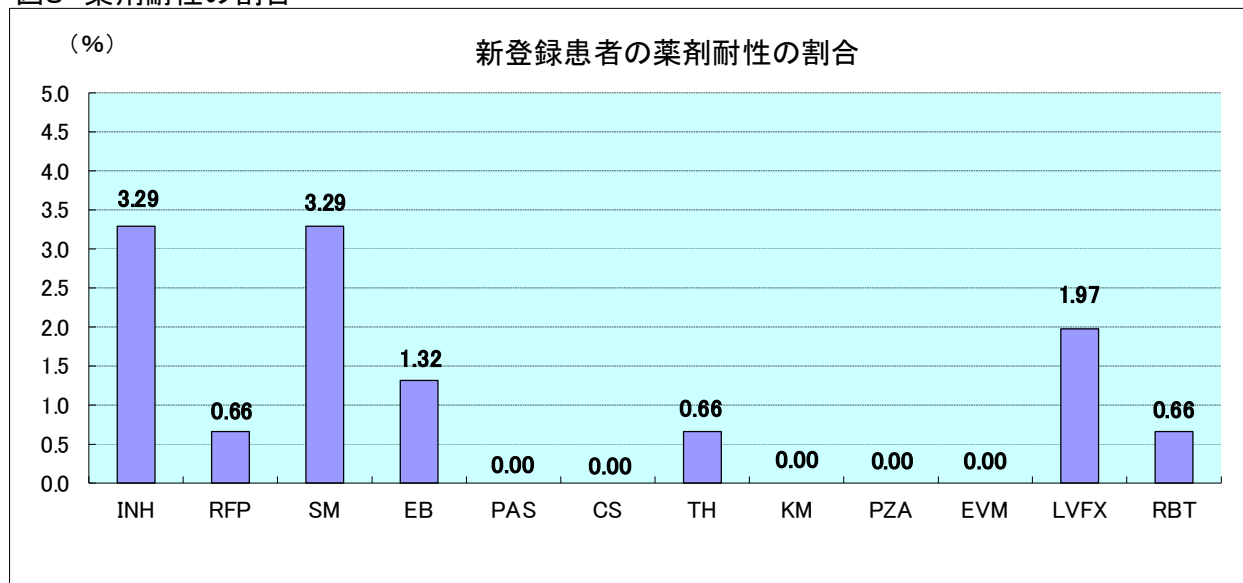


表18 新登録患者の薬剤耐性の状況(令和5年末調べ)※調査は隔年で実施, 直近の調査が令和3年末時点

	新登録 患者数	耐性なし	耐性あり			
				1剤に耐性	2剤に耐性	3剤以上に耐性
人数(人)	152	141	11	8	1	2
割合(%)	100	92.8	7.2	5.3	0.7	1.3

図8 薬剤耐性の割合



## 全登録者の状況

図 1 全結核登録率の年次推移

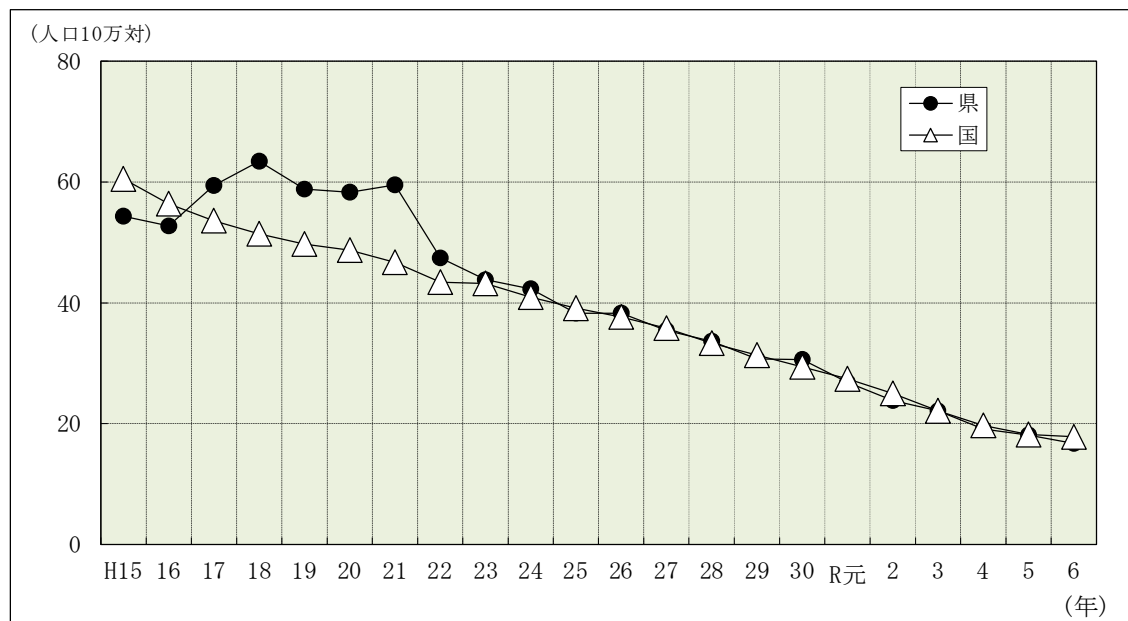


表 1 全結核登録者数及び登録率の年次推移

区 分 年 次	鹿児島県		全 国	
	登録者数 (人)	登録率 (人口10万対)	登録者数 (人)	登録率 (人口10万対)
平成15年	964	54.3	77,211	60.5
平成16年	932	52.7	72,079	56.4
平成17年	1,041	59.4	68,508	53.6
平成18年	1,105	63.4	65,695	51.4
平成19年	1,018	58.8	63,556	49.7
平成20年	1,001	58.3	62,244	48.7
平成21年	1,018	59.5	59,573	46.7
平成22年	808	47.4	55,573	43.4
平成23年	744	43.8	55,196	43.2
平成24年	715	42.3	52,203	40.9
平成25年	644	38.3	49,814	39.1
平成26年	638	38.3	47,845	37.6
平成27年	583	35.4	44,888	35.8
平成28年	550	33.6	42,299	33.3
平成29年	499	30.7	39,670	31.3
平成30年	494	30.6	37,134	29.4
令和元年	430	26.8	34,523	27.4
令和2年	378	23.8	31,551	25.0
令和3年	349	22.1	27,754	22.1
令和4年	298	19.1	24,555	19.7
令和5年	280	18.1	22,426	18.2
令和6年	256	16.7	21,621	17.8

表 2 結核登録者数（活動性分類別・年齢階級別）

（令和 6 年末）

活動性 分類  年齢別	活動性結核				不活動 性結核	活動性 不明	計	(別掲)	
	肺結核活動性			肺 外 結 核 活動性				潜在性結核 感染症	
	登録時 喀痰塗抹 陽性	登録時 その他の 結核菌 陽性	登録時 菌陰性 ・ その他					治療 中	観 察 中
(歳) 0 ～ 4	0	0	0	0	0	0	0	1	0
5 ～ 9	0	0	0	0	0	0	0	0	0
10～14	0	0	0	0	0	0	0	1	0
15～19	0	0	0	0	2	0	2	1	0
20～29	1	3	5	1	18	2	30	2	1
30～39	0	1	1	1	11	1	15	0	5
40～49	2	0	0	1	6	1	10	7	1
50～59	4	1	0	1	8	2	16	2	4
60～69	2	3	1	3	18	2	29	5	4
70～	15	16	2	18	99	4	154	13	6
計	24	24	9	25	162	12	256	32	21

資料：結核発生動向調査事業



表3 結核登録者数（活動性分類別・保健所別）

（令和6年末）

（令和6年度）

保健所	活動性 分類	活動性結核				不活動性 結核	活動性不 明	計	潜在性結核 感染症 （別掲）	
		活動性肺結核			肺外 結核 活動性				治 療 中	観 察 中
		登録時 喀痰塗抹 陽性	登録時 その他の 結核菌 陽性	登録時 菌陰性 ・ その他						
指宿		1	1	2	2	0	2	8	2	0
加世田		1	2	0	0	12	0	15	0	4
伊集院		0	0	1	1	6	0	8	2	0
川薩		2	2	0	1	8	1	14	2	3
出水		0	2	0	0	15	1	18	1	2
大口		0	0	0	0	0	2	2	3	0
始良		4	2	2	4	16	1	29	6	4
志布志		1	0	0	1	6	1	9	1	0
鹿屋		3	1	1	3	19	0	27	2	1
西之表		0	0	0	1	1	1	3	1	0
屋久島		0	1	0	2	0	0	3	0	0
名瀬		2	1	0	3	12	0	18	1	1
徳之島		0	2	0	0	2	0	4	1	1
鹿児島市		10	10	3	7	65	3	98	10	5
計		24	24	9	25	162	12	256	32	21

資料：結核発生動向調査事業

図2 全結核登録者数（年齢階級別割合の年次推移）

（鹿児島県）

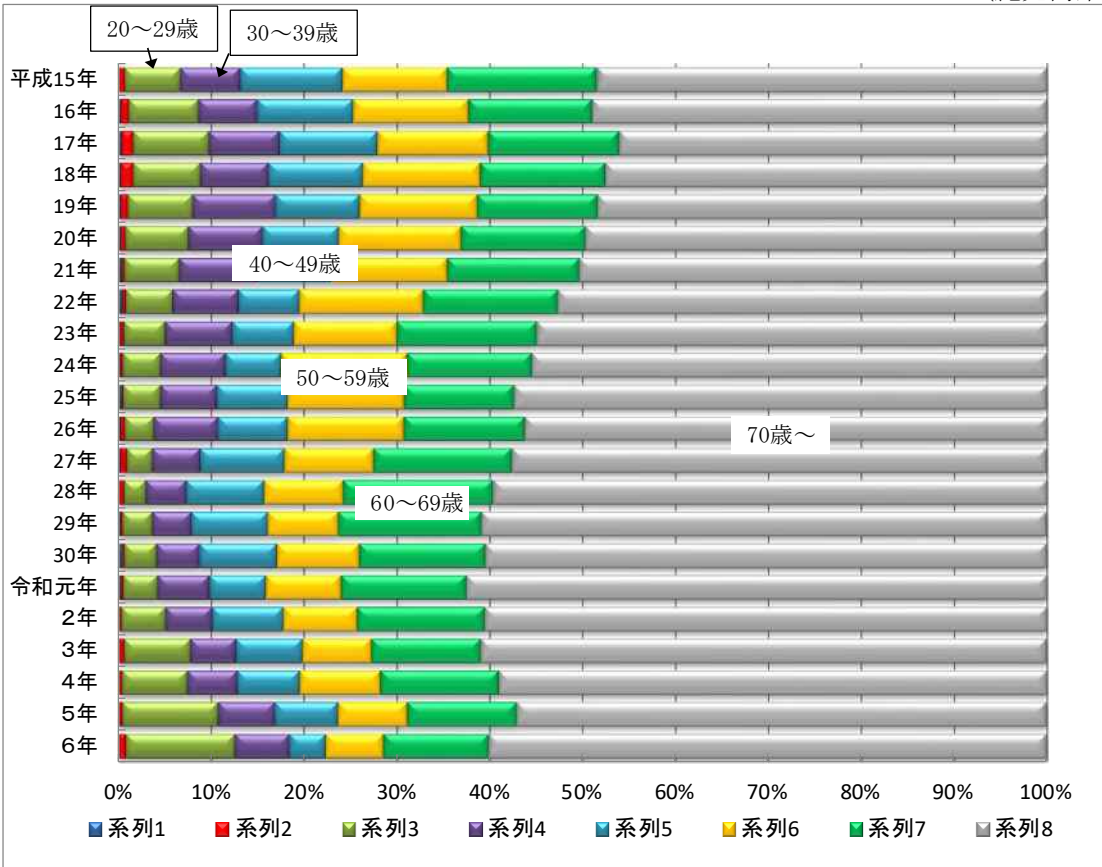


表4 全結核登録者数（年齢階級別割合の年次推移）

（人）

年次\年齢	0～9歳	10～19	20～29	30～39	40～49	50～59	60～69	70～	不詳	計	70歳以上の比率
平成 15年	0	6	58	62	106	109	156	467	0	964	48.4%
〃 16年	2	8	70	59	96	116	124	457	0	932	49.0%
〃 17年	3	13	85	79	110	124	147	480	0	1,041	46.1%
〃 18年	2	15	80	81	112	140	149	526	0	1,105	47.6%
〃 19年	2	8	71	91	92	129	132	493	0	1,018	48.4%
〃 20年	2	5	68	80	82	132	134	498	0	1,001	49.8%
〃 21年	3	3	60	86	81	127	145	513	0	1,018	50.4%
〃 22年	3	3	41	57	53	108	117	426	0	808	52.7%
〃 23年	1	3	33	54	49	83	112	409	0	744	55.0%
〃 24年	1	2	29	50	43	97	96	397	0	715	55.5%
〃 25年	2	1	26	39	49	81	76	370	0	644	57.5%
〃 26年	1	3	20	44	48	80	83	359	0	638	56.3%
〃 27年	1	4	16	30	53	56	87	336	0	583	57.6%
〃 28年	0	3	13	24	46	47	89	328	0	550	59.6%
〃 29年	1	1	16	21	41	38	77	304	0	499	60.9%
〃 30年	2	1	17	23	41	44	67	299	0	494	60.5%
〃 元年	1	1	16	24	26	35	58	269	0	430	62.6%
令和 2年	0	1	18	19	29	30	52	229	0	378	60.6%
〃 3年	0	2	25	17	25	26	41	213	0	349	61.0%
〃 4年	0	1	21	16	20	26	38	176	0	298	59.1%
〃 5年	0	1	29	17	19	21	33	160	0	280	57.1%
〃 6年	0	2	30	15	10	16	29	154	0	256	60.2%

※ 平成10年以降は非結核性抗酸菌陽性を除く。

資料：結核発生動向調査事業

表5 長期治療・長期入院・長期排菌・長期登録者の数（保健所別）

（令和6年末）

区 分 保健所	登録後2年以上経過し現在なお要医療の者		登録後2年以上経過し現在なお入院中の者		登録後2年以上経過し最近1年以内菌陽性の肺結核の者		登録後3年以上経過している者	
	人 数	割合 (%)	人 数	割合 (%)	人 数	割合 (%)	人 数	割合 (%)
指 宿	0	－	0	－	0	－	1	14.3
加 世 田	0	－	0	－	0	－	0	－
伊 集 院	0	－	0	－	0	－	0	－
川 薩	0	－	0	－	0	－	0	－
出 水	0	－	0	－	0	－	1	14.3
大 口	0	－	0	－	0	－	0	－
始 良	0	－	0	－	0	－	1	14.3
志 布 志	0	－	0	－	0	－	0	－
鹿 屋	0	－	0	－	0	－	1	14.3
西 之 表	0	－	0	－	0	－	0	－
屋 久 島	0	－	0	－	0	－	0	－
名 瀬	0	－	0	－	0	－	1	14.3
徳 之 島	0	－	0	－	0	－	0	－
鹿児島市	0	－	0	－	0	－	2	28.6
総 数	0	－	0	－	0	－	7	100.0

資料：結核発生動向調査事業

(令和 6 年末)

資料：結核發生動向調査事業

表7 年末現在活動性肺結核登録者数（受療状況・保険の種類・保健所別）

（令和6年末）

(令和6年度)			保健所別		総 数	県保健所計	指 宿	加世田	伊集院	川 薩	出 水	大 口
保 険												
入 院 中	被用者保険	本 人	2	1	－	1	－	－	－	－	－	
		家 族	－	－	－	－	－	－	－	－		
		国民健康保険	一 般	2	1	－	－	－	－	－	－	
			退職本人	－	－	－	－	－	－	－	－	
			退職家族	－	－	－	－	－	－	－	－	
	後 期 高 齢 者		8	6	1	1	－	1	－	－		
	生 活 保 護 法		－	－	－	－	－	－	－	－		
	そ の 他		－	－	－	－	－	－	－	－		
	保 険 の 種 類 不 明		－	－	－	－	－	－	－	－		
	小 計		12	8	1	2	－	1	－	－		
入院中率(小計/合計)％		5	5	13	13	－	7	－	－			
外 来 治 療 中	被用者保険	本 人	16	12	1	－	－	－	1	－		
		家 族	3	3	－	－	1	－	－	－		
		国民健康保険	一 般	7	6	－	－	－	1	1	－	
			退職本人	－	－	－	－	－	－	－	－	
			退職家族	1	1	－	－	－	－	－	－	
	後 期 高 齢 者		35	18	2	1	1	3	－	－		
	生 活 保 護 法		3	2	－	－	－	－	－	－		
	そ の 他		－	－	－	－	－	－	－	－		
	保 険 の 種 類 不 明		－	－	－	－	－	－	－	－		
	小 計		65	42	3	1	2	4	2	－		
外来治療率(小計/合計)％		25	27	38	7	25	29	11	－			
治 療 な し	被用者保険	本 人	42	30	2	7	1	3	3	－		
		家 族	5	5	－	1	－	1	1	－		
		国民健康保険	一 般	38	25	－	－	3	2	3	－	
			退職本人	－	－	－	－	－	－	－	－	
			退職家族	－	－	－	－	－	－	－	－	
	後 期 高 齢 者		78	44	1	4	2	3	9	1		
	生 活 保 護 法		11	3	1	－	－	－	－	－		
	そ の 他		3	－	－	－	－	－	－	－		
	保 険 の 種 類 不 明		1	－	－	－	－	－	－	－		
	小 計		178	107	4	12	6	9	16	1		
治療無し率(小計/合計)％		70	68	50	80	75	64	89	50			
不 明	不 明 数		1	1	－	－	－	－	－	1		
	不明率(不明数/合計)％		0	1	－	－	－	－	－	50		
合 計			256	158	8	15	8	14	18	2		

表7 年末現在活動性肺結核登録者数（受療状況・保険の種類・保健所別）

(令和6年末)

(令和6年度)			保健所別		始 良	志布志	鹿 屋	西之表	屋久島	名 瀬	徳之島	鹿児島市	
保 険													
入 院 中	被用者保険	本 人	-	-	-	-	-	-	-	-	-	1	
		家 族	-	-	-	-	-	-	-	-	-	-	
		国民健康保険	一 般	1	-	-	-	-	-	-	-	-	1
			退職本人	-	-	-	-	-	-	-	-	-	-
			退職家族	-	-	-	-	-	-	-	-	-	-
	後 期 高 齢 者		2	-	-	-	-	1	-	-	-	2	
	生 活 保 護 法		-	-	-	-	-	-	-	-	-	-	
	そ の 他		-	-	-	-	-	-	-	-	-	-	
	保 険 の 種 類 不 明		-	-	-	-	-	-	-	-	-	-	
	小 計		3	-	-	-	-	1	-	-	-	4	
入院中率(小計/合計) %		10	-	-	-	-	-	-	-	-	4		
外 来 治 療 中	被用者保険	本 人	3	2	4	-	-	-	1	-	-	4	
		家 族	2	-	-	-	-	-	-	-	-	-	
		国民健康保険	一 般	1	-	-	-	-	1	2	-	-	1
			退職本人	-	-	-	-	-	-	-	-	-	-
			退職家族	-	-	1	-	-	-	-	-	-	-
	後 期 高 齢 者		3	-	3	1	1	2	1	-	17		
	生 活 保 護 法		-	-	-	-	-	1	1	-	1		
	そ の 他		-	-	-	-	-	-	-	-	-		
	保 険 の 種 類 不 明		-	-	-	-	-	-	-	-	-		
	小 計		9	2	8	1	2	6	2	-	23		
外来治療率(小計/合計) %		31	22	30	33	-	33	50	-	23			
治 療 な し	被用者保険	本 人	4	2	5	-	-	-	3	-	-	12	
		家 族	-	-	-	-	-	2	-	-	-		
		国民健康保険	一 般	4	1	7	1	-	3	1	-	13	
			退職本人	-	-	-	-	-	-	-	-	-	
			退職家族	-	-	-	-	-	-	-	-	-	
	後 期 高 齢 者		8	3	7	1	-	4	1	-	34		
	生 活 保 護 法		1	1	-	-	-	-	-	-	8		
	そ の 他		-	-	-	-	-	-	-	-	3		
	保 険 の 種 類 不 明		-	-	-	-	-	-	-	-	1		
	小 計		17	7	19	2	-	12	2	-	71		
治療無し率(小計/合計) %		59	78	70	67	-	67	50	-	72			
不 明	不 明 数		-	-	-	-	-	-	-	-	-		
	不明率(不明数/合計) %		-	-	-	-	-	-	-	-	-		
合 計			29	9	27	3	3	18	4	-	98		

資料：結核発生動向調査事業

表8 年内結核登録除外者数(登録除外までの期間, 除外理由)

令和6年中

登録から除外までの期間	登録除外理由	活動性結核（登録時総合分類コード）							
		総数	肺結核活動性						肺外結核活動性
			総数	喀痰塗抹陽性			その他の結核菌陽性	菌陰性・その他	
				総数	初治	回療			
1年未満	総数	44	29	10	10	-	15	4	15
	観察不要	1	-	-	-	-	-	-	1
	結核死亡	15	8	5	5	-	2	1	7
	結核死亡以外の死亡	23	17	5	5	-	9	3	6
	転出	5	4	-	-	-	4	-	1
	登録中の再登録	-	-	-	-	-	-	-	-
	その他	-	-	-	-	-	-	-	-
1年以上2年未満	総数	24	11	7	7	-	4	-	13
	観察不要	4	-	-	-	-	-	-	4
	結核死亡	1	1	-	-	-	1	-	-
	結核死亡以外の死亡	16	9	7	7	-	2	-	7
	転出	3	1	-	-	-	1	-	2
	登録中の再登録	-	-	-	-	-	-	-	-
	その他	-	-	-	-	-	-	-	-
2年以上3年未満	総数	28	23	6	6	-	16	1	5
	観察不要	22	20	6	6	-	13	1	2
	結核死亡	-	-	-	-	-	-	-	-
	結核死亡以外の死亡	4	1	-	-	-	1	-	3
	転出	1	1	-	-	-	1	-	-
	登録中の再登録	1	1	-	-	-	1	-	-
	その他	-	-	-	-	-	-	-	-
3年以上5年未満	総数	77	60	21	21	-	34	5	17
	観察不要	69	54	19	19	-	31	4	15
	結核死亡	-	-	-	-	-	-	-	-
	結核死亡以外の死亡	4	3	1	1	-	2	-	1
	転出	2	2	1	1	-	-	1	-
	登録中の再登録	1	-	-	-	-	-	-	1
	その他	1	1	-	-	-	1	-	-
5年以上	総数	1	1	1	1	-	-	-	-
	観察不要	1	1	1	1	-	-	-	-
	結核死亡	-	-	-	-	-	-	-	-
	結核死亡以外の死亡	-	-	-	-	-	-	-	-
	転出	-	-	-	-	-	-	-	-
	登録中の再登録	-	-	-	-	-	-	-	-
	その他	-	-	-	-	-	-	-	-
総数	総数	174	124	45	45	-	69	10	50
	観察不要	97	75	26	26	-	44	5	22
	結核死亡	16	9	5	5	-	3	1	7
	結核死亡以外の死亡	47	30	13	13	-	14	3	17
	転出	11	8	1	1	-	6	1	3
	登録中の再登録	2	1	-	-	-	1	-	1
	その他	1	1	-	-	-	1	-	-

資料：結核発生動向調査事業

図3 登録から除外までの期間別，結核登録除外理由別件数

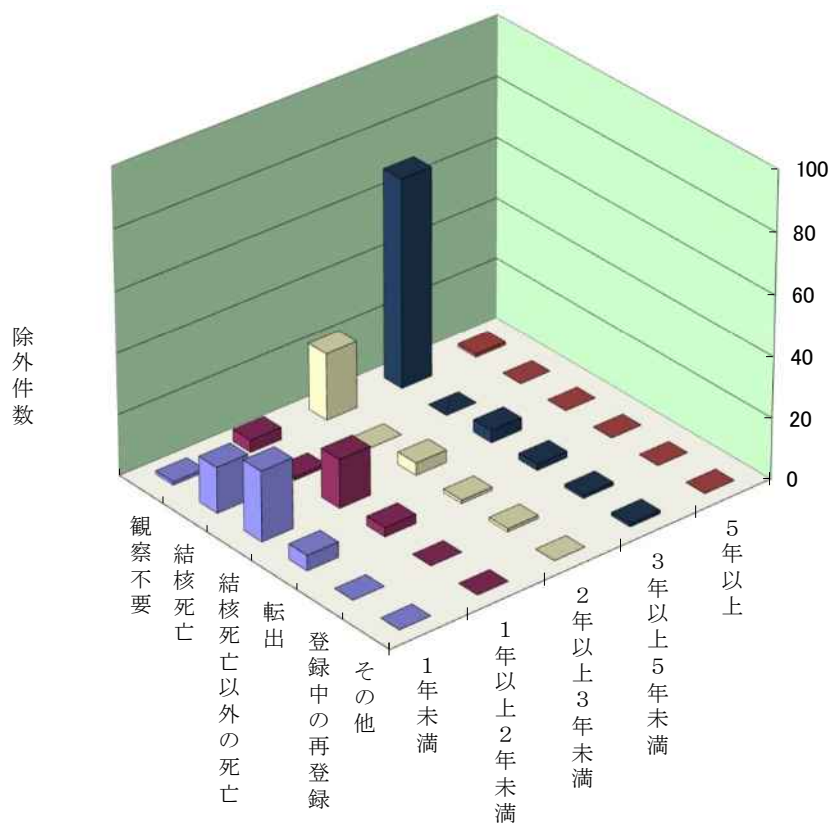


図4 結核登録除外理由別割合

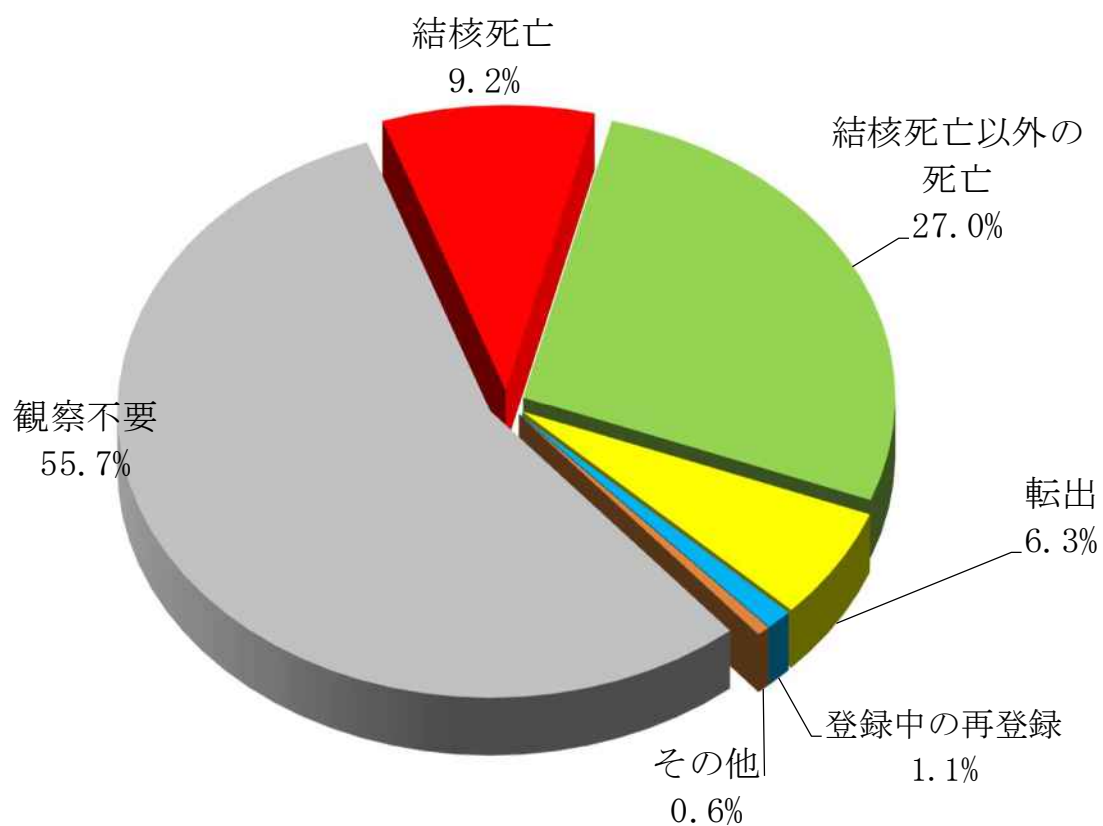
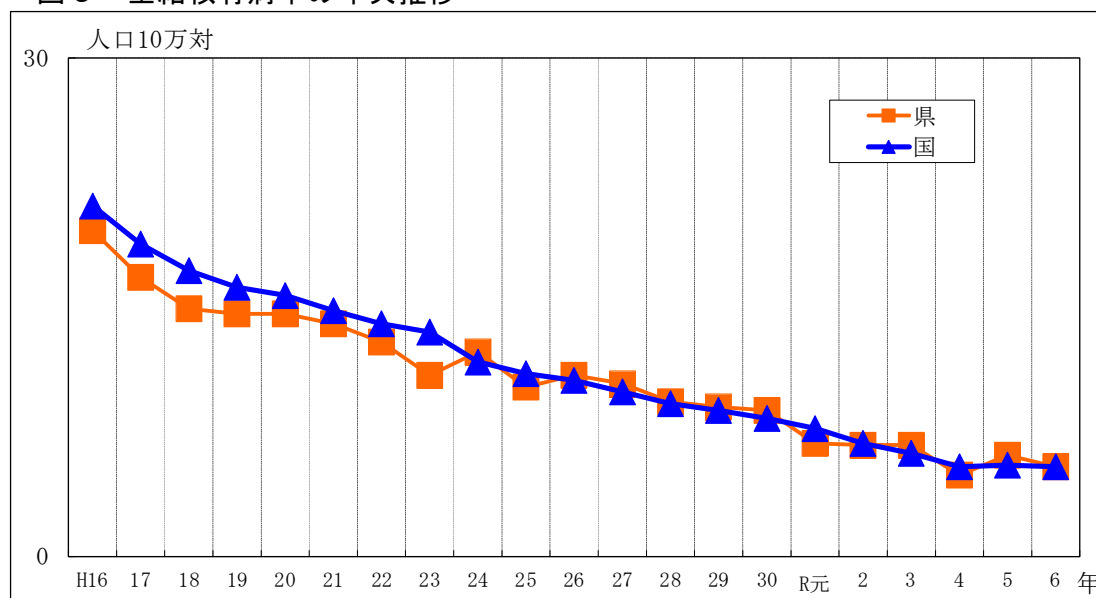




図5 全結核有病率の年次推移



注) 平成10年以降は非定型抗酸菌陽性を除く

表9 全結核有病者数及び有病率の年次推移

区 分 年 次	鹿児島県		全 国	
	有病者数 (人)	有病率 (人口10万対)	有病者数 (人)	有病率 (人口10万対)
平成16年	346	19.6	26,945	21.1
平成17年	294	16.8	23,969	18.8
平成18年	260	14.9	21,976	17.2
平成19年	253	14.6	20,637	16.2
平成20年	250	14.6	20,021	15.7
平成21年	240	14.0	18,915	14.8
平成22年	220	12.9	17,927	14.0
平成23年	185	10.9	17,264	13.5
平成24年	207	12.3	14,860	11.7
平成25年	172	10.2	13,957	11.0
平成26年	182	10.9	13,513	10.6
平成27年	171	10.4	12,534	9.9
平成28年	152	9.3	11,717	9.2
平成29年	147	9.0	11,097	8.8
平成30年	142	8.8	10,448	8.3
令和元年	109	6.8	9,695	7.7
令和2年	107	6.7	8,640	6.8
令和3年	105	6.7	7,744	6.2
令和4年	76	4.9	6,782	5.4
令和5年	94	6.1	6,794	5.5
令和6年	82	5.4	6,712	5.4

注) 平成10年以降は非結核性抗酸菌陽性を除く

図6 全結核死亡率の年次推移

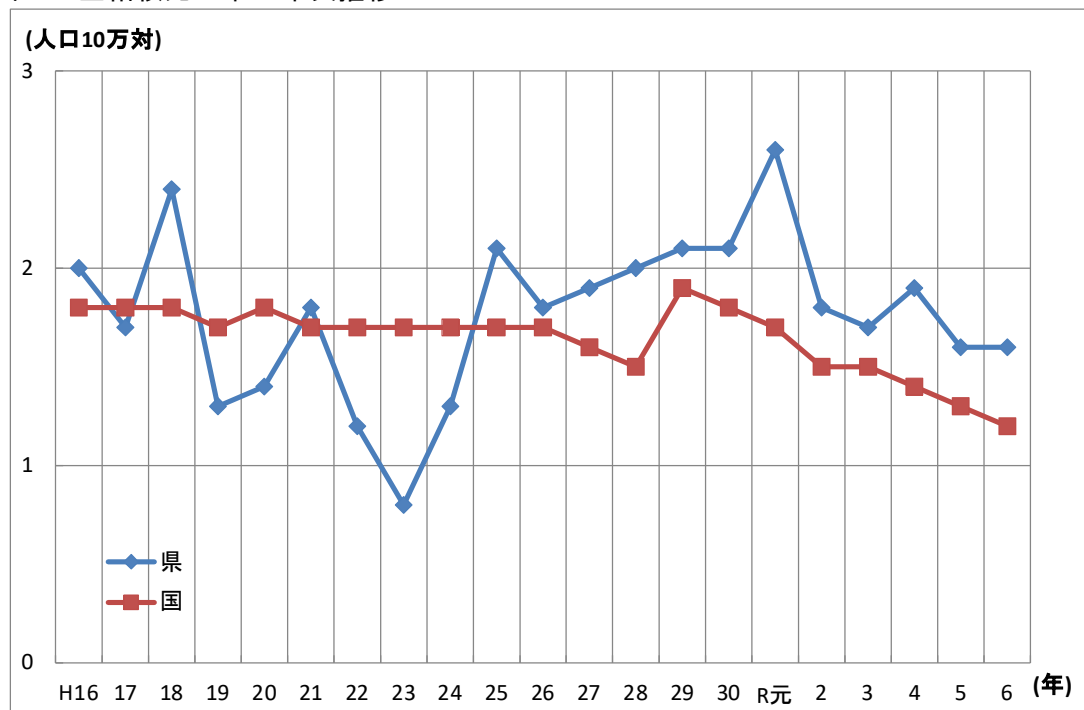


表10 全結核死亡者数及び死亡率の年次推移

区 分 年 次	鹿児島県		全 国	
	死亡者数 (人)	死亡率 (人口10万対)	死亡者数 (人)	死亡率 (人口10万対)
平成16年	35	2.0	2,330	1.8
平成17年	29	1.7	2,296	1.8
平成18年	42	2.4	2,269	1.8
平成19年	23	1.3	2,194	1.7
平成20年	24	1.4	2,220	1.8
平成21年	31	1.8	2,155	1.7
平成22年	21	1.2	2,129	1.7
平成23年	14	0.8	2,166	1.7
平成24年	22	1.3	2,110	1.7
平成25年	35	2.1	2,087	1.7
平成26年	30	1.8	2,100	1.7
平成27年	32	1.9	1,956	1.6
平成28年	33	2.0	1,893	1.5
平成29年	34	2.1	2,306	1.9
平成30年	33	2.1	2,204	1.8
令和元年	42	2.6	2,087	1.7
令和2年	28	1.8	1,909	1.5
令和3年	26	1.7	1,845	1.5
令和4年	29	1.9	1,664	1.4
令和5年	25	1.6	1,587	1.3
令和6年	24	1.6	1,461	1.2

表11 年齢階級別・登録患者の状況(令和6年末現在)

区分	令和6年					令和6年10月1日 現在人口
	登録 患者数	構成比(%)	登 録 率 (人口10万対)	登録時 喀痰塗抹 陽性患者数	喀痰塗抹 陽性患者 り患率 (人口10万対)	
総数	256	100.0	16.7	24	1.6	1,531,712
0～4歳	0	0.0	0.0	0	0.0	53,067
5～9歳	0	0.0	0.0	0	0.0	64,403
10～14歳	0	0.0	0.0	0	0.0	72,003
15～19歳	2	0.8	2.9	0	0.0	70,133
20～29歳	30	11.7	27.2	1	0.9	110,281
30～39歳	15	5.9	11.0	0	0.0	136,375
40～49歳	10	3.9	5.5	2	1.1	182,189
50～59歳	16	6.3	8.6	4	2.1	186,801
60～69歳	29	11.3	13.5	2	0.9	214,301
70歳以上	154	60.2	38.8	15	3.8	397,369

\* 人口は令和6年10月1日現在(県統計課資料より)

\* 総人口には年齢不詳も含まれる。

表12

(1) 年末時登録状況

区分	令和2年		令和3年		令和4年		令和5年		令和6年	
	人数	人口10万人対	人数	人口10万人対	人数	人口10万人対	人数	人口10万人対	人数	人口10万人対
総合患者分類コード										
登録者総数(登録率)	378	23.8	349	22.1	298	19.1	280	18.1	256	16.7
活動性結核(有病率)	107	6.7	105	6.7	76	4.9	94	6.1	82	5.4
	82	5.2	81	5.1	53	3.4	76	4.9	57	3.7
	35	2.2	31	2.0	23	1.5	37	2.4	24	1.6
	34	2.1	31	2.0	22	1.4	36	2.3	22	1.4
	1	0.1	0	0.0	1	0.1	1	0.1	2	0.1
	39	2.5	43	2.7	27	1.7	29	1.9	24	1.6
	8	0.5	7	0.4	3	0.2	10	0.6	9	0.6
肺外結核活動性	25	1.6	24	1.5	23	1.5	18	1.2	25	1.6
不活動性結核	209	13.2	172	10.9	177	11.3	164	10.6	162	10.6
活動性不明	62	3.9	72	4.6	45	2.9	22	1.4	12	0.8
(別掲)潜在性結核感染症治療中	37	2.3	39	2.5	18	1.2	37	2.4	32	2.0

(2) 結核死亡の状況

区分	令和2年	令和3年	令和4年	令和5年	令和6年
死亡者数	28	26	29	25	24
死亡率(人口10万対)	1.8	1.6	1.9	1.6	1.6

## 結核定期健康診断及び予防接種の実施状況

表 1 定期健康診断受診状況（一般住民・市町村別）

（上段：65歳未満，下段：65歳以上）

（令和6年度）

保健所	市 町 村	定期健康診断			精密検査				発見 患者 数 (人)	発病の恐れ があると診 断された者 (人)
		対象人員 (人) A	受診人員 (人) B	受診率 (%) B/A×100	対象人員 (人) C	該当率 (%) C/B×100	受診人員 (人) D	受診率 (%) D/C×100		
指宿	指宿市	0	—	—	—	—	—	—	—	—
		11,554	6,532	56.5	29	0.4	6	20.7	0	0
	小 計	0	—	—	—	—	—	—	—	—
		11,554	6,532	56.5	29	0.4	6	20.7	0	0
加世田	枕崎市	0	—	—	—	—	—	—	—	—
		8,197	2,088	25.5	41	2.0	39	95.1	0	0
	南さつま市	0	—	—	—	—	—	—	—	—
		12,700	5,707	44.9	36	0.6	19	52.8	0	0
	南九州市	0	—	—	—	—	—	—	—	—
		13,042	8,285	63.5	126	1.5	114	90.5	0	0
	小 計	0	—	—	—	—	—	—	—	—
		33,939	16,080	47.4	203	1.3	172	84.7	0	0
伊集院	いちき串木野市	0	—	—	—	—	—	—	—	—
		9,063	3,095	34.1	75	2.4	48	64.0	0	0
	日置市	0	—	—	—	—	—	—	—	—
		16,939	8,974	53.0	143	1.6	118	82.5	0	0
	三島村	0	—	—	—	—	—	—	—	—
		97	63	64.9	4	6.3	3	75.0	0	0
	十島村	0	—	—	—	—	—	—	—	—
		186	118	63.4	0	0.0	0	—	0	0
	小 計	0	—	—	—	—	—	—	—	—
川薩	薩摩川内市	0	—	—	—	—	—	—	—	—
		30,025	9,558	31.8	197	2.1	172	87.3	0	0
	さつま町	0	—	—	—	—	—	—	—	—
		7,977	4,588	57.5	58	1.3	51	87.9	0	0
	小 計	0	—	—	—	—	—	—	—	—
		38,002	14,146	37.2	255	1.8	223	87.5	0	0
出水	阿久根市	0	—	—	—	—	—	—	—	—
		4,409	2,975	67.5	21	0.7	13	61.9	0	0
	出水市	0	—	—	—	—	—	—	—	—
		17,265	7,952	46.1	189	2.4	149	78.8	0	0
	長島町	0	—	—	—	—	—	—	—	—
		3,682	1,427	38.8	38	2.7	30	78.9	0	0
	小 計	0	—	—	—	—	—	—	—	—
		25,356	12,354	48.7	248	2.0	192	77.4	0	0
大口	伊佐市	0	—	—	—	—	—	—	—	—
		9,521	2,985	31.4	88	2.9	76	86.4	0	0
	小 計	0	—	—	—	—	—	—	—	—
		9,521	2,985	31.4	88	2.9	76	86.4	0	0

(上段 : 65歳未満, 下段 : 65歳以上)

(令和6年度)

保健所	市 町 村	定期健康診断			精密検査				発見 患者 数 (人)	発病の恐れ があると診 断された者 (人)
		対象人員 (人) A	受診人員 (人) B	受診率 (%) B/A×100	対象人員 (人) C	該当率 (%) C/B×100	受診人員 (人) D	受診率 (%) D/C×100		
始良	霧島市	0 35,873	— 13,370	— 37.3	— 308	— 2.3	— 222	— 72.1	— 0	— 0
	始良市	0 24,129	— 11,500	— 47.7	— 133	— 1.2	— 111	— 83.5	— 0	— 0
	湧水町	0 3,857	— 1,246	— 32.3	— 22	— 1.8	— 22	— 100.0	— 0	— 0
	小 計	0 63,859	— 26,116	— 40.9	— 463	— 1.8	— 355	— 76.7	— 0	— 0
志布志	曾於市	0 12,055	— 4,325	— 35.9	— 95	— 2.2	— 71	— 74.7	— 0	— 0
	志布志市	0 10,749	— 2,546	— 23.7	— 91	— 3.6	— 59	— 64.8	— 0	— 0
	大崎町	0 4,949	— 1,743	— 35.2	— 51	— 2.9	— 41	— 80.4	— 0	— 0
	小 計	0 27,753	— 8,614	— 31.0	— 237	— 2.8	— 171	— 72.2	— 0	— 0
鹿屋	鹿屋市	0 28,152	— 5,952	— 21.1	— 125	— 2.1	— 119	— 95.2	— 0	— 0
	垂水市	0 4,892	— 1,607	— 32.8	— 10	— 0.6	— 0	— 0.0	— 0	— 0
	東串良町	0 2,401	— 1,152	— 48.0	— 37	— 3.2	— 25	— 67.6	— 0	— 0
	肝付町	0 5,967	— 2,770	— 46.4	— 41	— 1.5	— 36	— 87.8	— 0	— 0
	錦江町	0 2,515	— 1,711	— 68.0	— 4	— 0.2	— 4	— 100.0	— 0	— 0
	南大隅町	0 3,053	— 2,255	— 73.9	— 32	— 1.4	— 22	— 68.8	— 0	— 0
	小 計	0 46,980	— 15,447	— 32.9	— 249	— 1.6	— 206	— 82.7	— 0	— 0
西之表	西之表市	0 5,329	— 2,621	— 49.2	— 49	— 1.9	— 45	— 91.8	— 0	— 0
	中種子町	0 2,945	— 1,403	— 47.6	— 28	— 2.0	— 10	— 35.7	— 0	— 0
	南種子町	0 2,006	— 480	— 23.9	— 0	— 0.0	— 0	— —	— 0	— 0
	小 計	0 10,280	567 4,504	12.9 43.8	6 77	1.1 1.7	6 55	100 71.4	— 0	— 0
屋久島	屋久島町	0 3,334	— 1,109	— 33.3	— 5	— 0.5	— 5	— 100.0	— 0	— 0
	小 計	0 3,334	— 1,109	— 33.3	— 5	— 0.5	— 5	— 100.0	— 0	— 0

(上段 : 65歳未満, 下段 : 65歳以上)

(令和6年度)

保健所	市 町 村	定期健康診断			精密検査				発見 患者 数 (人)	発病の恐れ があると診 断された者 (人)
		対象人員 (人) A	受診人員 (人) B	受診率 (%) B/A×100	対象人員 (人) C	該当率 (%) C/B×100	受診人員 (人) D	受診率 (%) D/C×100		
名瀬	奄美市	0	—	—	—	—	—	—	—	—
		16,919	2,760	16.3	97	3.5	77	79.4	0	0
	大和村	0	—	—	—	—	—	—	—	—
		538	208	38.7	0	0.0	0	—	0	0
	宇検村	0	—	—	—	—	—	—	—	—
		745	281	37.7	6	2.1	5	83.3	0	0
	瀬戸内町	0	—	—	—	—	—	—	—	—
		2,857	826	28.9	10	1.2	2	20.0	0	0
	龍郷町	0	—	—	—	—	—	—	—	—
		1,601	96	6.0	5	5.2	5	100.0	0	0
喜界町	0	—	—	—	—	—	—	—	—	
	2,733	1,027	37.6	2	0.2	1	50.0	0	0	
小 計	0	—	—	—	—	—	—	—	—	
	25,393	5,198	20.5	120	2.3	90	75.0	0	0	
徳之島	徳之島町	0	—	—	—	—	—	—	—	—
		3,423	1,033	30.2	22	2.1	14	63.6	0	0
	天城町	0	—	—	—	—	—	—	—	—
		2,167	715	33.0	5	0.7	4	80.0	0	0
	伊仙町	0	—	—	—	—	—	—	—	—
		1,984	597	30.1	18	3.0	16	88.9	0	0
	和泊町	0	—	—	—	—	—	—	—	—
		2,312	955	41.3	0	0.0	0	—	0	0
	知名町	0	—	—	—	—	—	—	—	—
		2,175	742	34.1	22	3.0	21	95.5	0	0
与論町	0	—	—	—	—	—	—	—	—	
	1,748	556	31.8	0	0.0	0	—	0	0	
小 計	0	—	—	—	—	—	—	—	—	
	13,809	4,598	33.3	67	1.5	55	82.1	0	0	
鹿 児 島 市									—	0
		95,400	17,295	18.1	83	0.5	65	78.3	0	0
合 計		0	—	—	—	—	—	—	—	—
		431,465	147,228	34.1	2,346	1.6	1,840	78.4	0	0

資料 : 令和6年度結核健康診断・予防接種年報

注) 定期健康診断の受診人員については、市町村が実施する健康診断のほか、他で受けた健康診断(人間ドック、医療機関受診等)の受診者を含む。

図1 保健所別定期健康診断受診状況（一般住民）

（令和6年度）

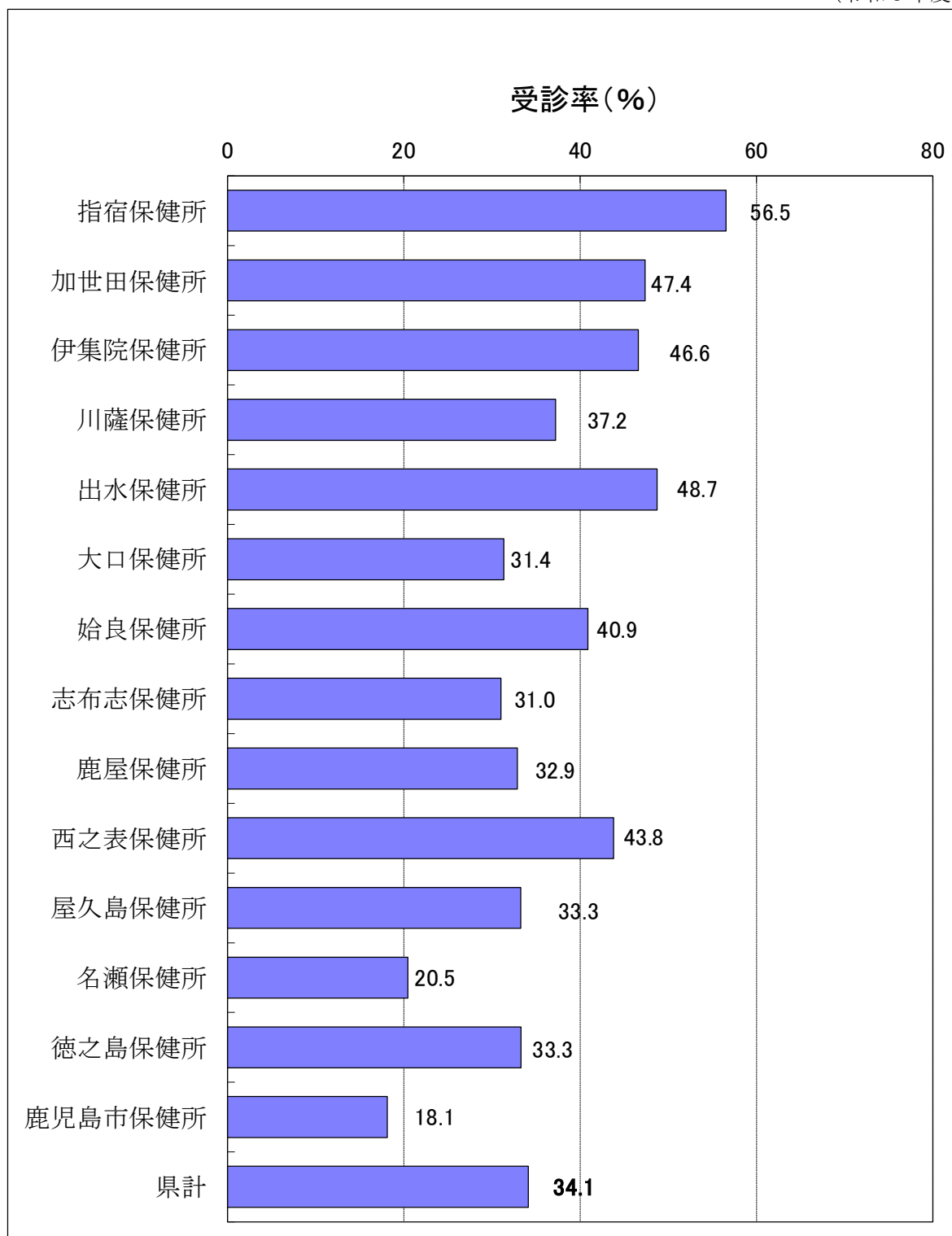




表2 乳児のＢＣＧ予防接種の実施状況

(令和6年度)

保健所	市 町 村	生後1歳に至るまで		出 生 数 B	長期療養等による特例措置 (1～4歳まで)
		接種者数 A	接種率 A/B×100		
指宿	指 宿 市	157	101.9	154	0
	小 計	157	101.9	154	0
加世田	枕 崎 市	50	76.9	65	0
	南 さ つ ま 市	138	92.0	150	0
	南 九 州 市	135	114.4	118	0
	小 計	323	97.0	333	0
伊集院	いちき串木野市	99	105.3	94	0
	日 置 市	249	100.0	249	0
	三 島 村	1	100.0	1	0
	十 島 村	6	75.0	8	0
	小 計	355	100.9	352	0
川薩	薩 摩 川 内 市	541	106.7	507	0
	さ つ ま 町	73	115.9	63	0
	小 計	614	107.7	570	0
出水	阿 久 根 市	83	96.5	86	1
	出 水 市	268	101.5	264	0
	長 島 町	52	113.0	46	0
	小 計	403	101.8	396	1
大口	伊 佐 市	107	100.0	107	0
	小 計	107	100.0	107	0
始良	霧 島 市	805	101.4	794	1
	始 良 市	545	107.3	508	0
	湧 水 町	31	103.3	30	0
	小 計	1,381	103.7	1,332	1
志布志	曾 於 市	123	105.1	117	0
	志 布 志 市	142	98.6	144	0
	大 崎 町	45	100.0	45	0
	小 計	310	101.3	306	0

(令和6年度)

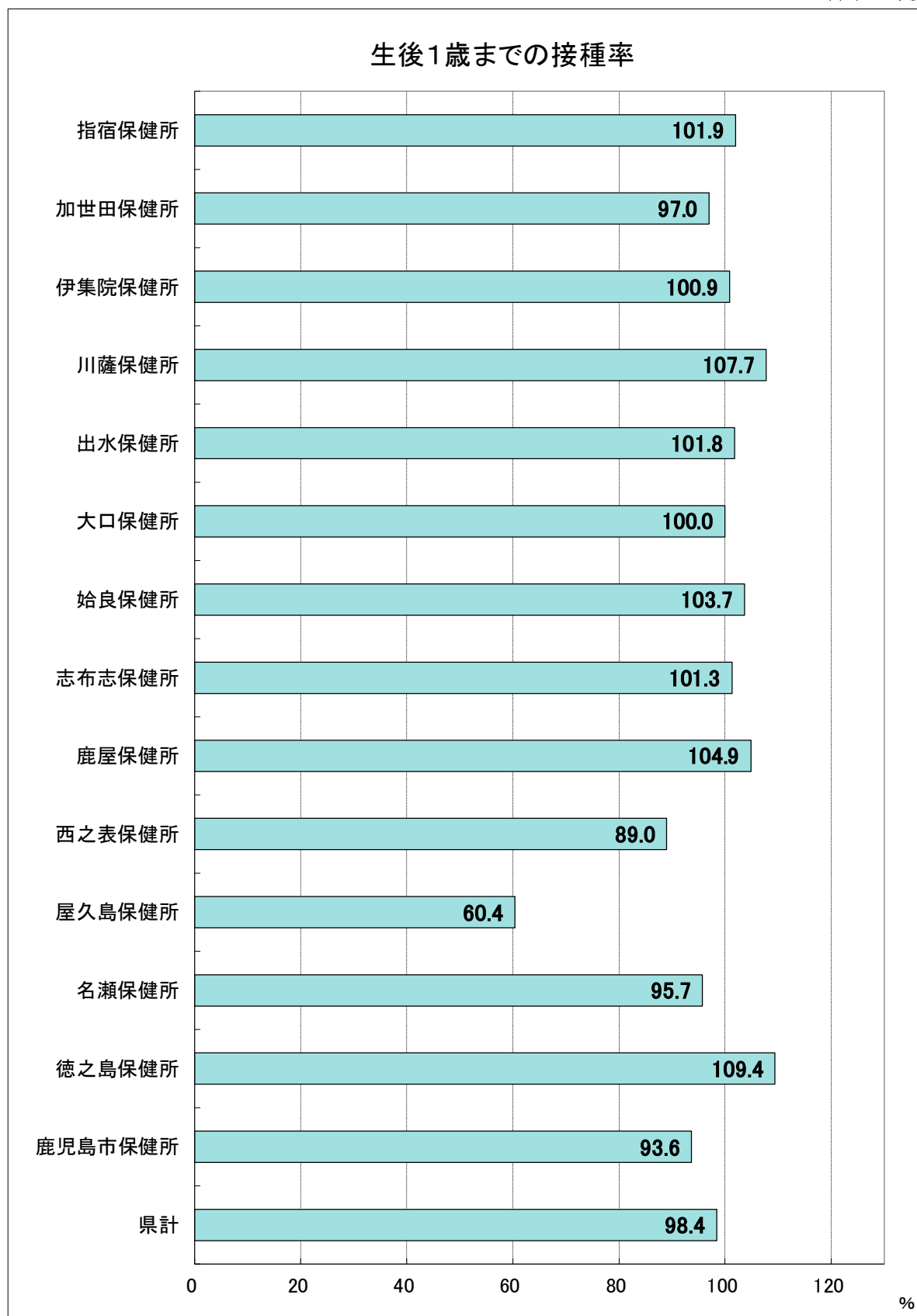
保健所	市 町 村	生後1歳に至るまで		出 生 数 B	長期療養等による特例措置 (1～4歳まで)
		接種者数 A	接種率 $A/B \times 100$		
鹿屋	鹿 屋 市	668	107.9	619	0
	垂 水 市	27	81.8	33	0
	東 串 良 町	32	100.0	32	0
	肝 付 町	58	103.6	56	1
	錦 江 町	17	77.3	22	0
	南 大 隅 町	16	88.9	18	0
	小 計	818	104.9	780	1
西之表	西 之 表 市	69	89.6	77	0
	中 種 子 町	22	91.7	24	0
	南 種 子 町	22	84.6	26	0
	小 計	113	89.0	127	0
屋久島	屋 久 島 町	29	60.4	48	0
	小 計	29	60.4	48	0
名瀬	奄 美 市	249	101.6	245	0
	大 和 村	6	100.0	6	0
	宇 検 村	4	66.7	6	0
	瀬 戸 内 町	48	71.6	67	0
	龍 郷 町	43	93.5	46	0
	喜 界 町	31	110.7	28	0
	小 計	381	95.7	398	0
徳之島	徳 之 島 町	88	97.8	90	0
	天 城 町	37	100.0	37	0
	伊 仙 町	43	138.7	31	0
	和 泊 町	30	130.4	23	0
	知 名 町	34	113.3	30	0
	与 論 町	24	104.3	23	0
	小 計	256	109.4	234	0
鹿 児 島 市		3,700	93.6	3,952	1
合 計		8,947	98.4	9,089	4

注：接種率の算定に当たっては、令和6年度の出生数を分母に用い推計値とした。

資料：令和6年度結核健康診断・予防接種年報

図2 保健所別乳児BCG接種の実施状況

(令和6年度)



接種率 = 接種者数 / 出生数 × 100

接種率の算定に当たっては、分母に出生数を用い推計値とした。

表3 保健所別定期健康診断の推移(一般住民)

	令和2年度			令和3年度			令和4年度			令和5年度			令和6年度		
	対象 人員 (人)	受診 人員 (人)	受診率 (%)	対象 人員 (人)	受診 人員 (人)	受診率 (%)	対象 人員 (人)	受診 人員 (人)	受診率 (%)	対象 人員 (人)	受診 人員 (人)	受診率 (%)	対象 人員 (人)	受診 人員 (人)	受診率 (%)
指 宿	11,741	6,972	59.4	11,792	7,086	60.1	11,509	6,897	59.9	11,648	6,677	57.3	11,554	6,532	56.5
加 世 田	34,209	17,910	52.4	34,594	18,393	53.2	34,720	17,036	49.1	34,564	16,429	47.5	33,939	16,080	47.4
伊 集 院	25,561	14,807	57.9	25,808	12,808	49.6	25,988	14,907	57.4	26,192	12,942	49.4	26,285	12,250	46.6
川 薩	37,809	15,075	39.9	38,540	15,297	39.7	38,378	14,858	38.7	37,910	14,699	38.8	38,002	14,146	37.2
出 水	24,309	15,697	64.6	26,081	15,273	58.6	26,078	14,751	56.6	25,558	8,610	33.7	25,356	12,354	48.7
大 口	9,863	3,732	37.8	9,617	3,346	34.8	9,291	3,432	36.9	8,973	3,054	34.0	9,521	2,985	31.4
始 良	60,514	26,803	44.3	61,267	28,492	46.5	63,724	25,725	40.4	63,176	26,135	41.4	63,859	26,116	40.9
志 布 志	24,681	9,618	39.0	22,075	9,090	41.2	28,090	9,013	32.1	27,722	8,512	30.7	27,753	8,614	31.0
鹿 屋	47,328	13,585	28.7	47,389	14,741	31.1	48,932	18,529	37.9	49,165	17,878	36.4	46,980	15,447	32.9
西 之 表	9,790	4,325	44.2	9,966	4,173	41.9	9,439	4,676	49.5	10,325	4,276	41.4	10,280	4,504	43.8
屋 久 島	3,857	1,471	38.1	3,881	1,460	37.6	3,742	1,140	30.5	3,797	1,148	30.2	3,334	1,109	33.3
名 瀬	20,467	5,642	27.6	21,476	5,906	27.5	21,467	5,894	27.5	21,250	5,952	28.1	25,393	5,198	20.5
徳 之 島	13,867	4,743	34.2	13,306	5,267	39.6	13,522	4,572	33.8	13,736	4,634	33.7	13,809	4,598	33.3
鹿児島市	131,200	21,088	16.1	132,400	22,825	17.2	90,600	17,404	19.2	86,800	17,595	20.3	95,400	17,295	18.1
計	455,196	161,468	35.5	458,192	164,159	35.8	425,480	158,834	37.3	420,816	148,551	35.3	431,465	147,228	34.1
市 部	393,032	131,762	33.5	393,763	134,094	34.1	361,148	129,690	35.9	356,038	120,117	33.7	357,613	120,427	33.7
郡 部	62,164	29,706	47.8	64,429	30,065	46.7	64,332	29,144	45.3	64,778	28,434	43.9	73,852	26,801	36.3

## 結核の医療費

表 1 一般患者（法第37条の2）公費負担の推移

年 度	患 者 数 (延人)	公費負担額 (千円)	1 月当たり人数 (人)	1 件当たり金額 (円)
平成 1 6 年	4, 491	6, 524	374	1, 453
〃 1 7 年	4, 312	7, 681	359	1, 781
〃 1 8 年	3, 599	5, 096	300	1, 416
〃 1 9 年	2, 650	3, 979	221	1, 502
〃 2 0 年	2, 790	4, 985	233	1, 787
〃 2 1 年	2, 672	4, 714	223	1, 764
〃 2 2 年	2, 735	5, 383	228	1, 968
〃 2 3 年	2, 168	2, 953	181	1, 362
〃 2 4 年	2, 185	3, 355	182	1, 535
〃 2 5 年	1, 593	2, 749	133	1, 726
〃 2 6 年	1, 736	2, 761	145	1, 590
〃 2 7 年	1, 913	2, 652	159	1, 386
〃 2 8 年	1, 857	4, 261	155	2, 295
〃 2 9 年	1, 808	3, 971	151	2, 196
〃 3 0 年	1, 856	3, 411	155	1, 838
令 和 元 年	2, 063	2, 776	172	1, 346
〃 2 年	1, 186	1, 789	99	1, 508
〃 3 年	1, 251	1, 421	104	1, 136
〃 4 年	1, 073	2, 333	89	2, 174
〃 5 年	810	1, 304	68	1, 610
〃 6 年	972	2, 617	81	2, 692

図1 公費負担の年度推移（法第37条の2）

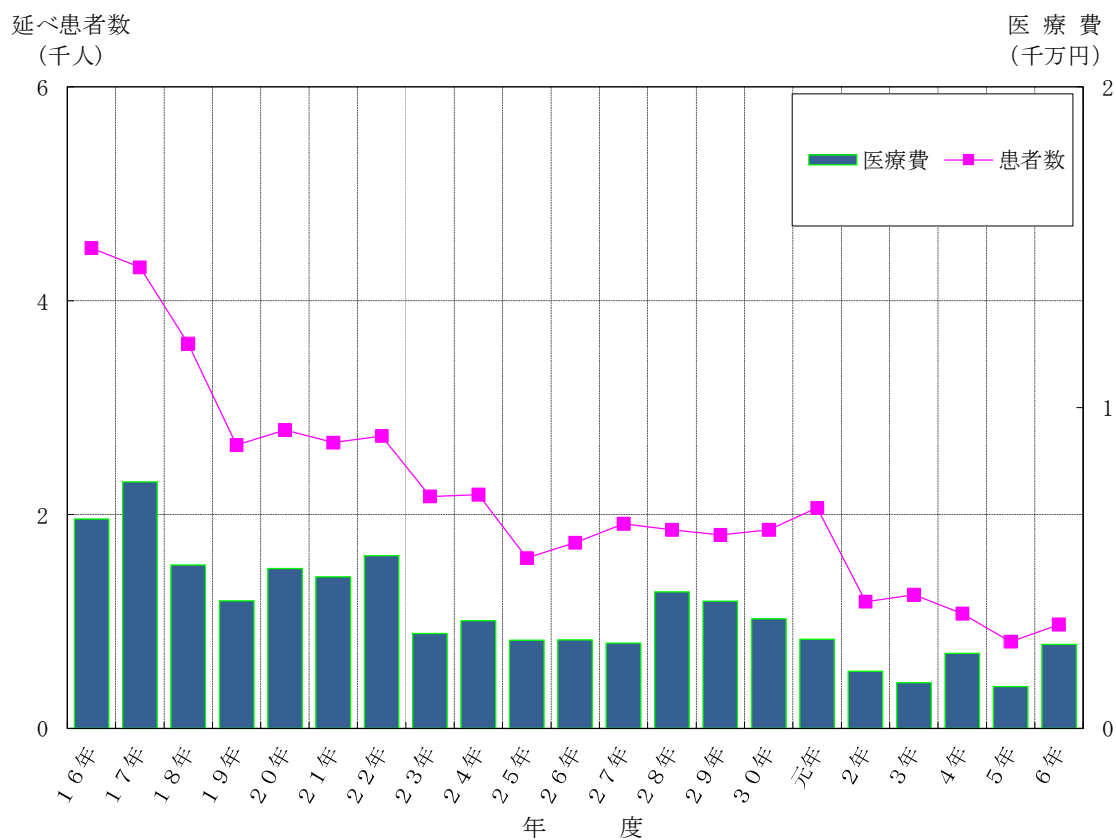


図2 公費負担の年度推移（法第37条の2）－1件当たりの金額，1月当たり人数

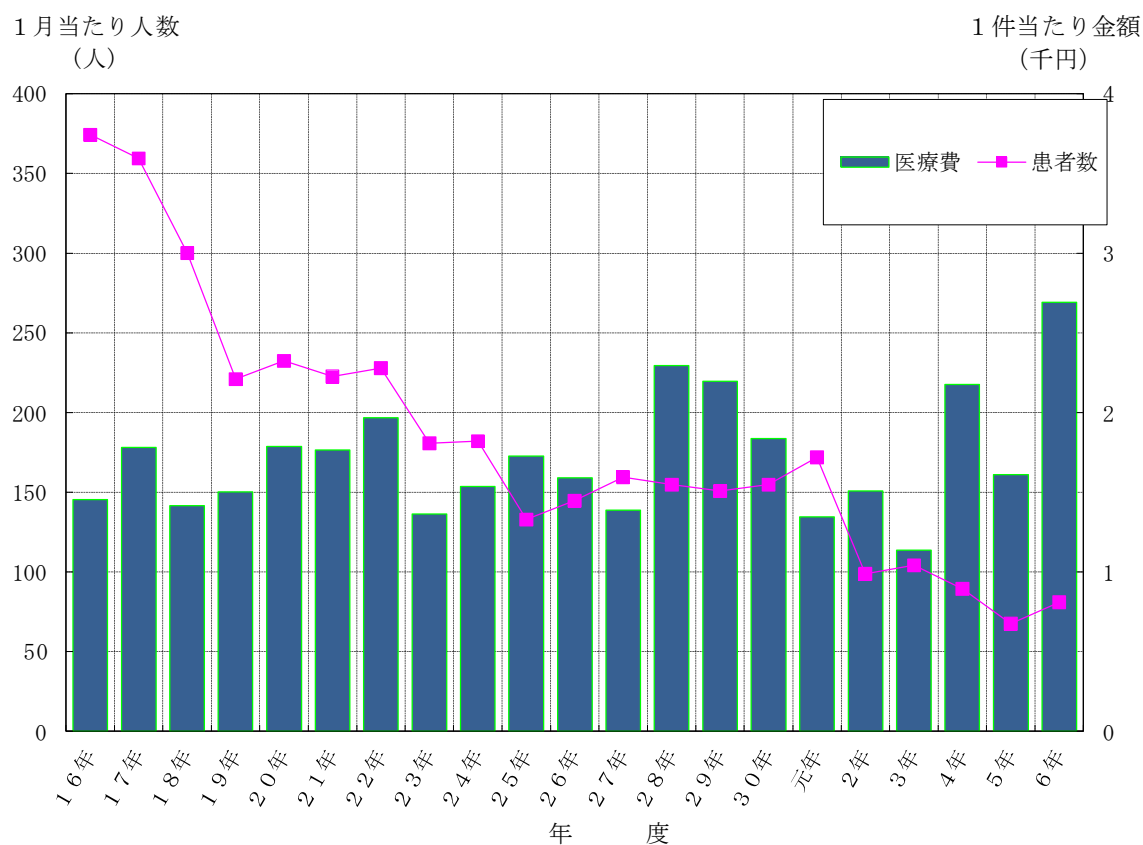


表 2 入院患者（法第37条）公費負担の推移

年 度	患 者 数 (延人)	公費負担額 (千円)	1 月当たり人数 (人)	1 件当たり金額 (円)
平成 16 年	707	53, 440	59	75, 587
〃 17 年	487	36, 399	41	74, 741
〃 18 年	293	24, 830	24	84, 744
〃 19 年	339	25, 565	28	75, 413
〃 20 年	357	32, 271	30	90, 395
〃 21 年	392	34, 991	33	89, 263
〃 22 年	412	34, 619	34	84, 027
〃 23 年	355	26, 364	30	74, 265
〃 24 年	304	28, 342	25	93, 230
〃 25 年	228	16, 187	19	70, 996
〃 26 年	316	26, 166	26	82, 804
〃 27 年	291	26, 951	24	92, 615
〃 28 年	279	26, 357	23	94, 470
〃 29 年	202	15, 574	17	77, 099
〃 30 年	254	16, 839	21	66, 295
令和 元 年	144	11, 648	12	80, 889
〃 2 年	136	11, 202	11	82, 368
〃 3 年	172	19, 451	14	113, 087
〃 4 年	104	8, 556	9	82, 269
〃 5 年	138	10, 882	12	78, 855
〃 6 年	100	7, 699	8	76, 990

図3 公費負担の年度推移（法第37条）

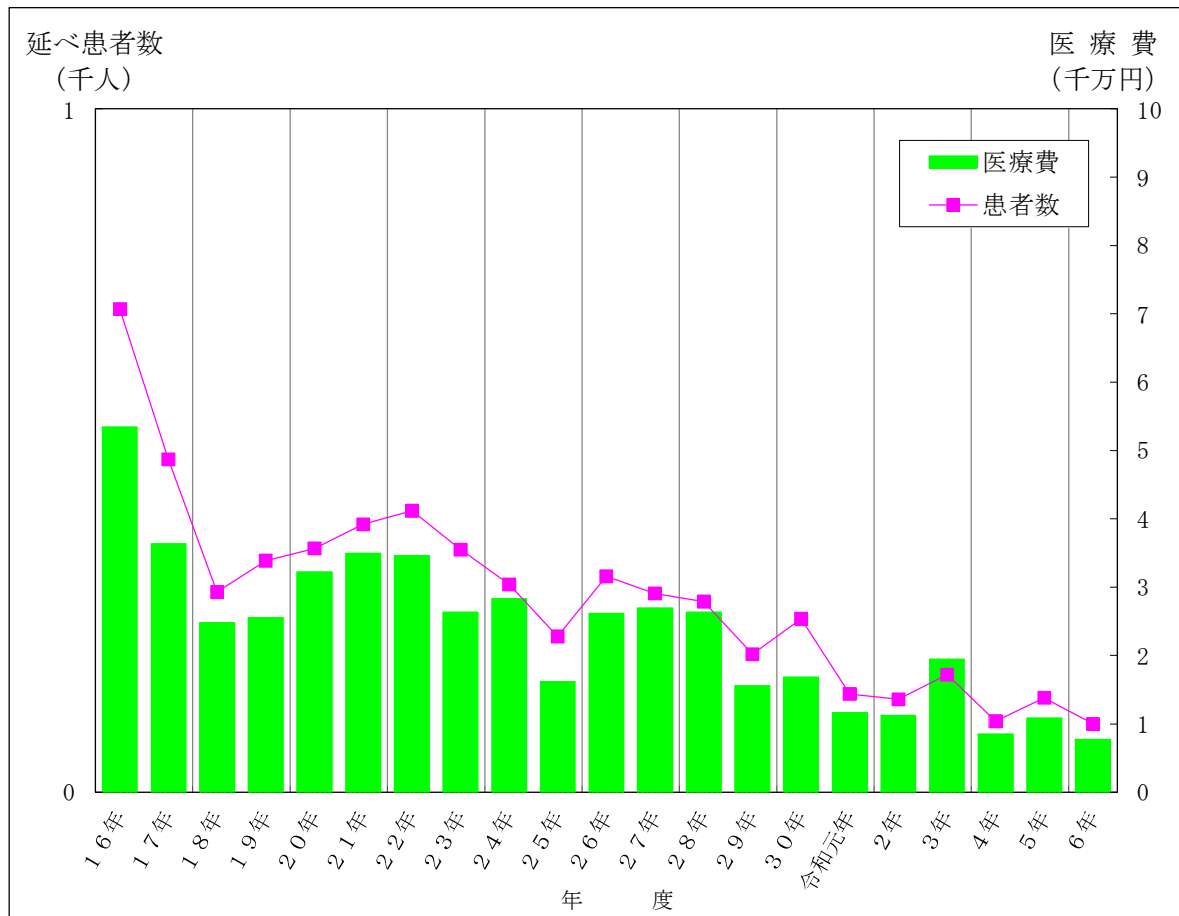


図4 公費負担の年度推移（法第37条）－1件当たりの金額，1月当たり人数

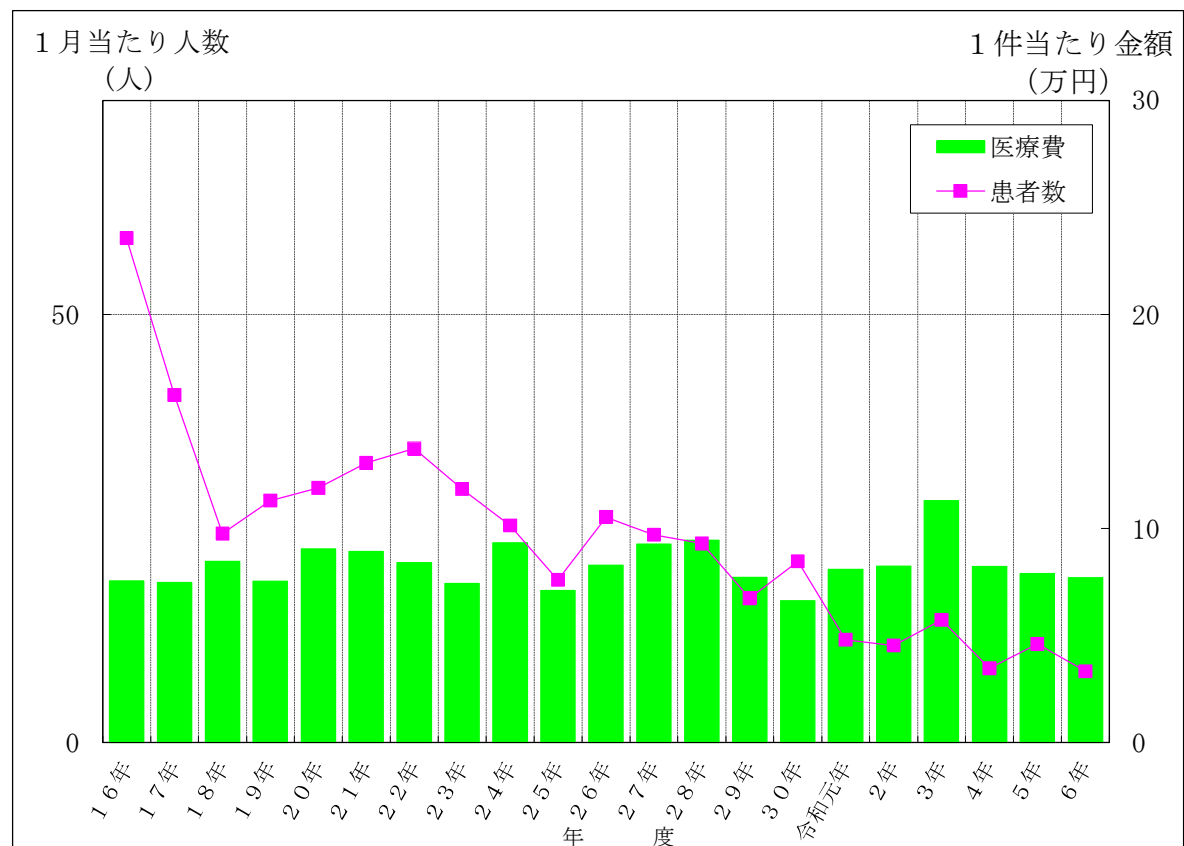




図5 結核医療費公費負担申請件数年次推移（法第37条の2）

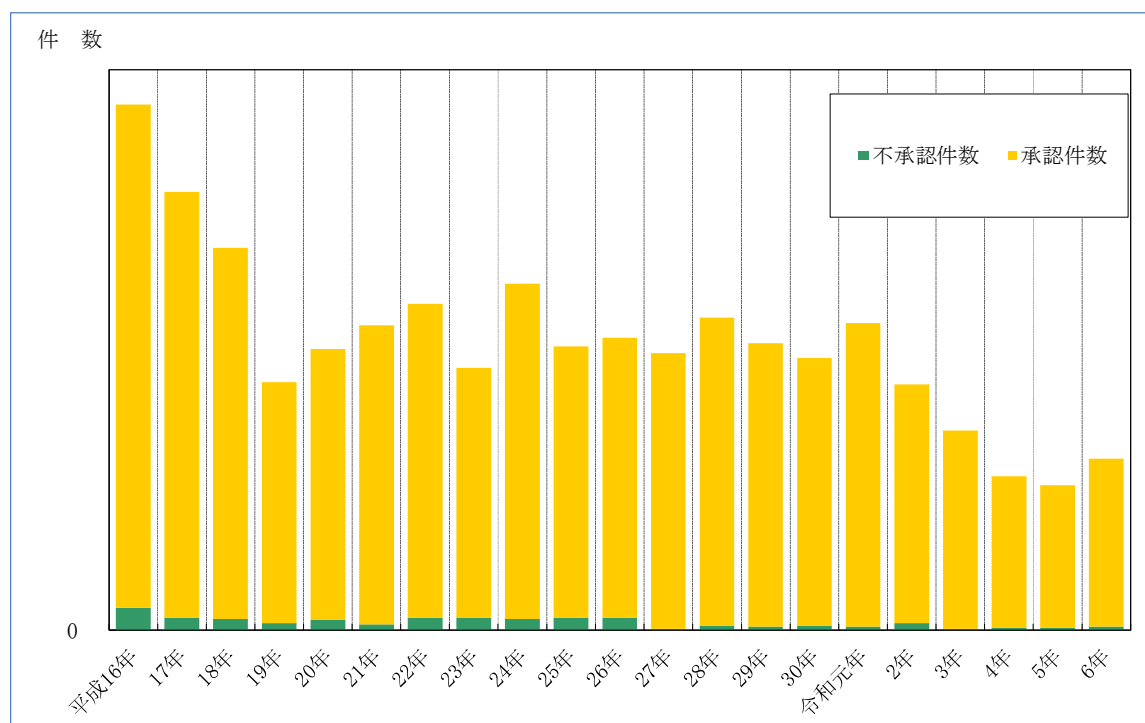


表3 結核医療費公費負担件数の年次推移（法第37条の2関係）－保険の種類別

（件数）

年次	総数		被用者保険		国民健康保険		高齢医療		生活保護		その他	
	申請	承認	申請	承認	申請	承認	申請	承認	申請	承認	申請	承認
平成16	469	449	114	110	112	108	229	218	12	12	2	1
17	391	380	100	96	111	111	163	159	14	14	3	0
18	341	331	68	65	90	88	169	166	12	11	2	1
19	221	215	43	43	70	67	101	98	7	7	0	0
20	251	242	54	51	61	60	120	118	13	13	3	0
21	272	267	59	59	62	61	136	133	13	13	2	1
22	291	280	56	54	60	60	159	154	13	12	3	0
23	234	223	51	46	58	54	120	118	5	5	0	0
24	309	299	85	80	69	68	145	142	10	9	0	0
25	253	242	71	70	47	44	124	119	9	9	2	0
26	261	250	66	63	46	43	143	139	5	5	1	0
27	247	246	66	66	42	42	130	129	9	9	0	0
28	279	275	76	73	52	52	141	140	10	10	0	0
29	256	253	71	71	54	53	124	122	7	7	0	0
30	243	239	79	77	45	44	113	112	6	6	0	0
令和元	274	271	98	95	47	47	121	121	8	8	0	0
2	219	213	84	82	35	34	95	93	5	4	0	0
3	178	177	55	54	28	28	84	84	9	9	2	2
4	137	135	42	41	25	25	65	64	3	3	2	2
5	129	127	39	39	24	24	64	62	2	2	0	0
6	153	150	53	53	27	27	70	67	2	2	0	0

注 1 鹿児島市分を含まない。

2 継続申請については計上していない。

図6 入院患者公費負担件数の年次推移（法第37条）

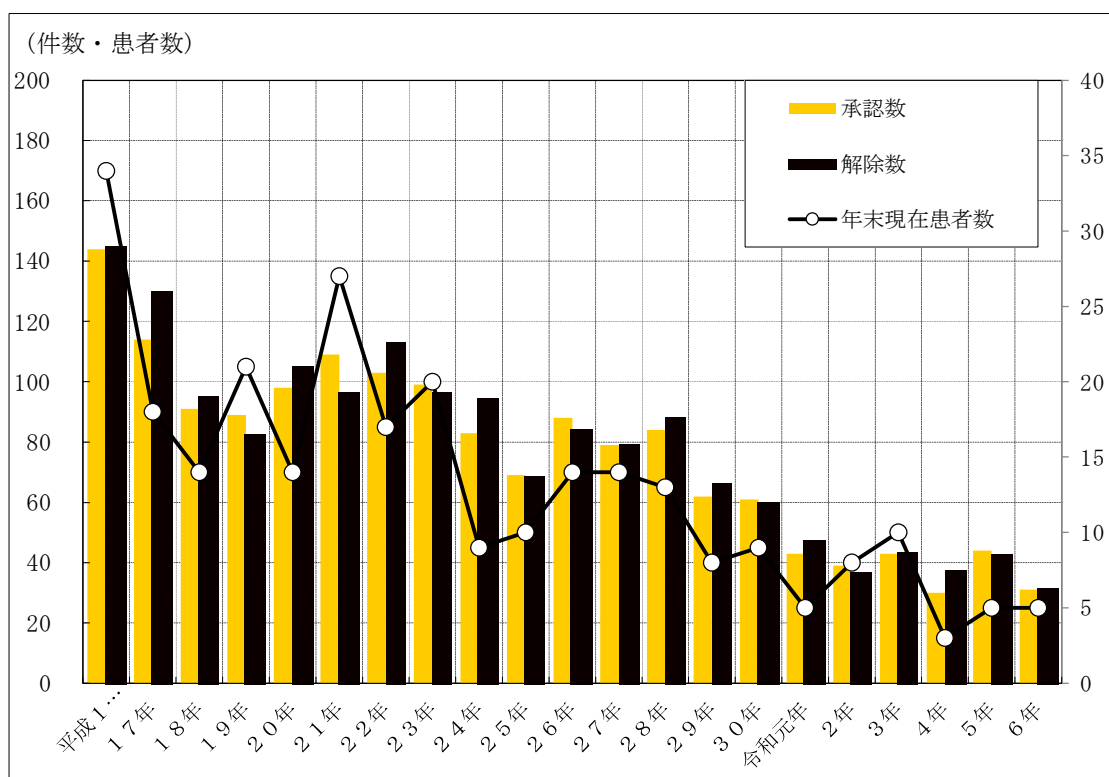


表4 入院患者公費負担件数の年次推移（法第37条関係）

(件数)

年次	承認数	解除数	年末現在患者数
平成16	144	145	34
17	114	130	18
18	91	95	14
19	89	82	21
20	98	105	14
21	109	96	27
22	103	113	17
23	99	96	20
24	83	94	9
25	69	68	10
26	88	84	14
27	79	79	14
28	84	88	13
29	62	66	8
30	61	60	9
令和元年	43	47	5
2	39	36	8
3	43	43	10
4	30	37	3
5	44	42	5
6	31	31	5

注1 鹿児島市を含まない。

表5 結核患者の平均在院日数及び病床利用率の推移

	平均在院日数（日）		病床利用率（％）	
	県	全 国	県	全 国
平成 16 年	109.3	78.1	35.9	48.6
平成 17 年	92.4	71.9	32.8	45.3
平成 18 年	73.9	70.5	27.9	39.8
平成 19 年	78.7	70.0	27.4	37.1
平成 20 年	80.6	74.2	29.3	38.0
平成 21 年	84.6	72.5	28.2	37.1
平成 22 年	88.4	71.5	26.2	36.5
平成 23 年	83.5	71.0	23.1	36.6
平成 24 年	78.3	70.7	25.7	34.7
平成 25 年	78.1	68.8	25.9	34.2
平成 26 年	78.1	66.7	25.7	34.7
平成 27 年	101.0	67.3	30.9	35.4
平成 28 年	123.1	66.3	33.9	34.5
平成 29 年	120.0	66.5	31.6	33.6
平成 30 年	129.2	65.6	39.2	33.3
令和 元 年	160.9	64.6	32.2	33.2
令和 2 年	168.5	57.2	37.7	31.5
令和 3 年	139.6	51.3	38.8	28.9
令和 4 年	157.7	44.5	38.5	27.4
令和 5 年	95.1	42.1	39.6	26.8
令和 6 年	131.6	49.4	45.5	26.6

厚生労働省情報統計部「病院報告」より

表 6 結核病床等を有する病院一覧

令和 7 年10月現在

病 院 名		住 所	電 話 番 号	病 床
公立病院	県 立 大 島 病 院	奄美市名瀬真名津町18-1	(0997) 52-3611	15
	県 立 薩 南 病 院	南さつま市加世田村原四丁目11号	(0993) 53-5300	10
	小 計 2病院			25
私立病院	三 船 病 院	鹿児島市吉野町10004-1	(099) 247-3016	10
	か ご し ま 高 岡 病 院	鹿児島市西千石町14-12	(099) 226-1370	30
	屋 久 島 徳 洲 会 病 院	熊毛郡屋久島町宮之浦2467	(0997) 42-2200	1
	徳 之 島 徳 洲 会 病 院	大島郡徳之島町亀津7588	(0997) 83-1100	1
	宮 上 病 院	大島郡徳之島町亀津7268	(0997) 82-0002	1
	小 計 5病院			43
合 計 7病院				68
収容モデル病室 結核患者	谷 山 病 院	鹿児島市小原町8-1	(099) 269-4111	5
	種 子 島 医 療 セ ン タ ー	西之表市西之表7463	(0997) 22-0960	2
	沖 永 良 部 徳 洲 会 病 院	大島郡知名町瀬利覚2208	(0997) 93-3000	1
	国立病院機構南九州病院	姶良市加治木町木田1882	(0995) 62-2121	10
	鹿 児 島 大 学 病 院	鹿児島市桜ヶ丘八丁目35-1	(099) 275-5111	6
	小 計 5病院			24